

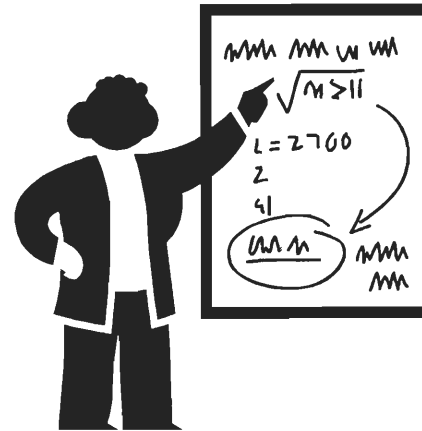


Casa abierta al tiempo

UNIVERSIDAD AUTÓNOMA METROPOLITANA

UNIDAD XOCHIMILCO

REPORTE DE ALUMNOS EVALUADOS, NO ACREDITADOS Y TASA DE NO ACREDITACIÓN



Actualizado al trimestre 15-Invierno

Coordinación de Sistemas Escolares
Sección de Estadística Escolar

ÍNDICE DE LOS CUADROS CONTENIDOS EN EL INFORME DE TASA DE NO ACREDITACIÓN TRIMESTRE 15/INVIERNO

Introducción	1
I. Cuadro General	2
Total de alumnos evaluados en la UAM-X, clasificados por División, Carrera, Tasa de no Acreditación	3
Gráfica.- Total de alumnos evaluados, acreditados y no acreditados, clasificados por División	4
Tasa de no acreditación Histórico, clasificado por División, Carrera y Trimestre	5
Gráfica.-Tasa de no acreditación Histórico, clasificado por División	6
II. División de Ciencias Sociales y Humanidades	7
Gráfica.-Tasa de no acreditación, alumnos evaluados y acreditados, clasificado por Carrera	8
Gráfica.-Tasa de no acreditación, clasificado por Carrera	9
Reporte de alumnos evaluados, no acreditados y Tasa de no acreditación, del TID y TD, clasificados por Trimestre y clave de la UEA	10
Reporte de alumnos evaluados, no acreditados y Tasa de no acreditación, de Administración, clasificados por Trimestre y clave de la UEA	11
Reporte de alumnos evaluados, no acreditados y Tasa de no acreditación, de Comunicación Social clasificados por Trimestre y clave de la UEA	12
Reporte de alumnos evaluados, no acreditados y Tasa de no acreditación, de Economía clasificados por Trimestre y clave de la UEA	13
Reporte de alumnos evaluados, no acreditados y Tasa de no acreditación, de Psicología clasificados por Trimestre y clave de la UEA	14
Reporte de alumnos evaluados, no acreditados y Tasa de no acreditación, de Sociología clasificados por Trimestre y clave de la UEA	15
Reporte de alumnos evaluados, no acreditados y Tasa de no acreditación, de Política y Gestión Social clasificados por Trimestre y clave de la UEA	16
III. División de Ciencias Biológicas y de la Salud	17
Gráfica.-Tasa de no acreditación, alumnos evaluados y acreditados, clasificado por Carrera	18
Gráfica.-Tasa de no acreditación, clasificado por Carrera	19
Reporte de alumnos evaluados, no acreditados y Tasa de no acreditación, del TID y TD, clasificados por Trimestre y clave de la UEA	20
Reporte de alumnos evaluados, no acreditados y Tasa de no acreditación, de Agronomía, clasificados por Trimestre y clave de la UEA	21
Reporte de alumnos evaluados, no acreditados y Tasa de no acreditación, de Biología,	22

clasificados por Trimestre y clave de la UEA	
Reporte de alumnos evaluados, no acreditados y Tasa de no acreditación, de Enfermería	23
clasificados por Trimestre y clave de la UEA	
Reporte de alumnos evaluados, no acreditados y Tasa de no acreditación, de Estomatología	24
clasificados por Trimestre y clave de la UEA	
Reporte de alumnos evaluados, no acreditados y Tasa de no acreditación, de Medicina	25
clasificados por Trimestre y clave de la UEA	
Reporte de alumnos evaluados, no acreditados y Tasa de no acreditación, de Medicina Veterinaria y Zootecnia, clasificados por Trimestre y clave de la UEA	26
Reporte de alumnos evaluados, no acreditados y Tasa de no acreditación, de Nutrición Humana	27
clasificados por Trimestre y clave de la UEA	
Reporte de alumnos evaluados, no acreditados y Tasa de no acreditación, de Química Farmacéutica Biológica, clasificados por Trimestre y clave de la UEA	28
 IV. División de Ciencias y Artes para el Diseño	 29
Gráfica.-Tasa de no acreditación, alumnos evaluados y acreditados, clasificado por Carrera	30
Gráfica.-Tasa de no acreditación, clasificado por Carrera	31
Reporte de alumnos evaluados, no acreditados y Tasa de no acreditación, del TID y TD, clasificados por Trimestre y clave de la UEA	32
Reporte de alumnos evaluados, no acreditados y Tasa de no acreditación, de Arquitectura, clasificados por Trimestre y clave de la UEA	33
Reporte de alumnos evaluados, no acreditados y Tasa de no acreditación, de Diseño de la Comunicación Gráfica, clasificados por Trimestre y clave de la UEA	34
Reporte de alumnos evaluados, no acreditados y Tasa de no acreditación, de Diseño Industrial clasificados por Trimestre y clave de la UEA	35
Reporte de alumnos evaluados, no acreditados y Tasa de no acreditación, de Planeación Territorial clasificados por Trimestre y clave de la UEA.	36

INTRODUCCIÓN

La Coordinación de Sistemas Escolares pone a disposición de las áreas Académicas y Administrativas la nueva presentación del **Reporte de Alumnos Evaluados, No Acreditados y Tasa de no Acreditación**, la que responde al proceso de mejora continua que implementa la Coordinación.

Esta publicación trimestral contiene información resumida sobre la Tasa de No Acreditación por Unidad de Enseñanza Aprendizaje de cada licenciatura.

Para la obtención del dato de Tasa de No Acreditación de cada UEA se resta al número de alumnos no acreditados en la Evaluación Global aquellos que acreditan en la Evaluación de Recuperación en el mismo trimestre.

Con la finalidad de continuar aportando elementos que contribuyan a la realización de evaluaciones y en la toma de decisiones que guíen el trabajo universitario, esperamos las observaciones que se sirvan señalar al presente trabajo.

**Sección de Estadística Escolar
Junio, 2015.**

I. CUADRO GENERAL

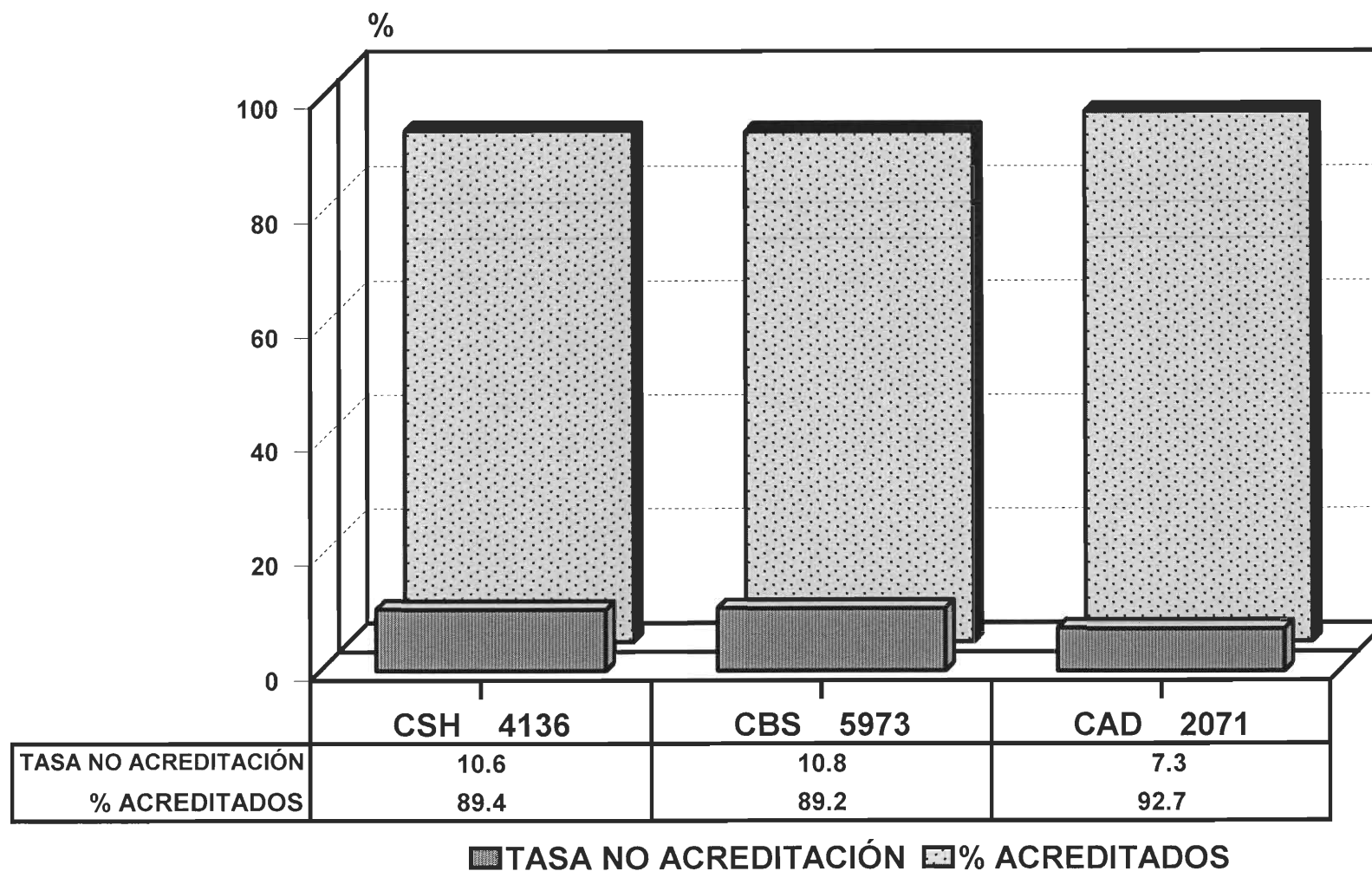
**ALUMNOS EVALUADOS, ACREDITADOS, NO ACREDITADOS Y TASA DE NO ACREDITACIÓN
CLASIFICADOS POR DIVISIÓN Y LICENCIATURA
TRIMESTRE 15/INVIERNO**

LICENCIATURA	EVALUADOS	% TASA DE NO ACREDITACIÓN	ACREDITADOS	NO ACREDITADOS
ADMINISTRACIÓN	677	17.7	557	120
COMUNICACIÓN SOCIAL	752	5.7	709	43
ECONOMÍA	580	21.4	456	124
PSICOLOGÍA	1256	5.0	1193	63
SOCIOLOGÍA	614	8.8	560	54
POLÍTICA Y GESTIÓN SOCIAL	257	13.6	222	35
TOTAL CSH	4136	10.6	3697	439
AGRONOMÍA	568	12.1	499	69
BIOLOGÍA	648	12.3	568	80
ENFERMERÍA	432	2.8	420	12
ESTOMATOLOGÍA	657	6.5	614	43
MEDICINA	953	7.8	879	74
MEDICINA VETERINARIA Y ZOOTECNIA	840	13.7	725	115
NUTRICIÓN HUMANA	552	6.7	515	37
QUÍMICA FARMACÉUTICA BIOLÓGICA	1323	16.2	1109	214
TOTAL CBS	5973	10.8	5329	644
ARQUITECTURA	855	9.1	777	78
DISEÑO DE LA COMUNICACIÓN GRÁFICA	440	3.6	424	16
DISEÑO INDUSTRIAL	424	9.0	386	38
PLANEACIÓN TERRITORIAL	352	5.7	332	20
TOTAL CAD	2071	7.3	1919	152
TOTAL XOCHIMILCO	12180	10.1	10945	1235

NOTA: El cuadro incluye el total de los alumnos evaluados en global y recuperación.

Fuente: Archivos de la CSE-UAMX, Sección de Estadística Escolar.

TASA DE NO ACREDITACIÓN 15/INVIERNO
ALUMNOS EVALUADOS, ACREDITADOS Y TASA DE NO ACREDITACIÓN
CLASIFICADOS POR DIVISIÓN



UNIDAD XOCHIMILCO

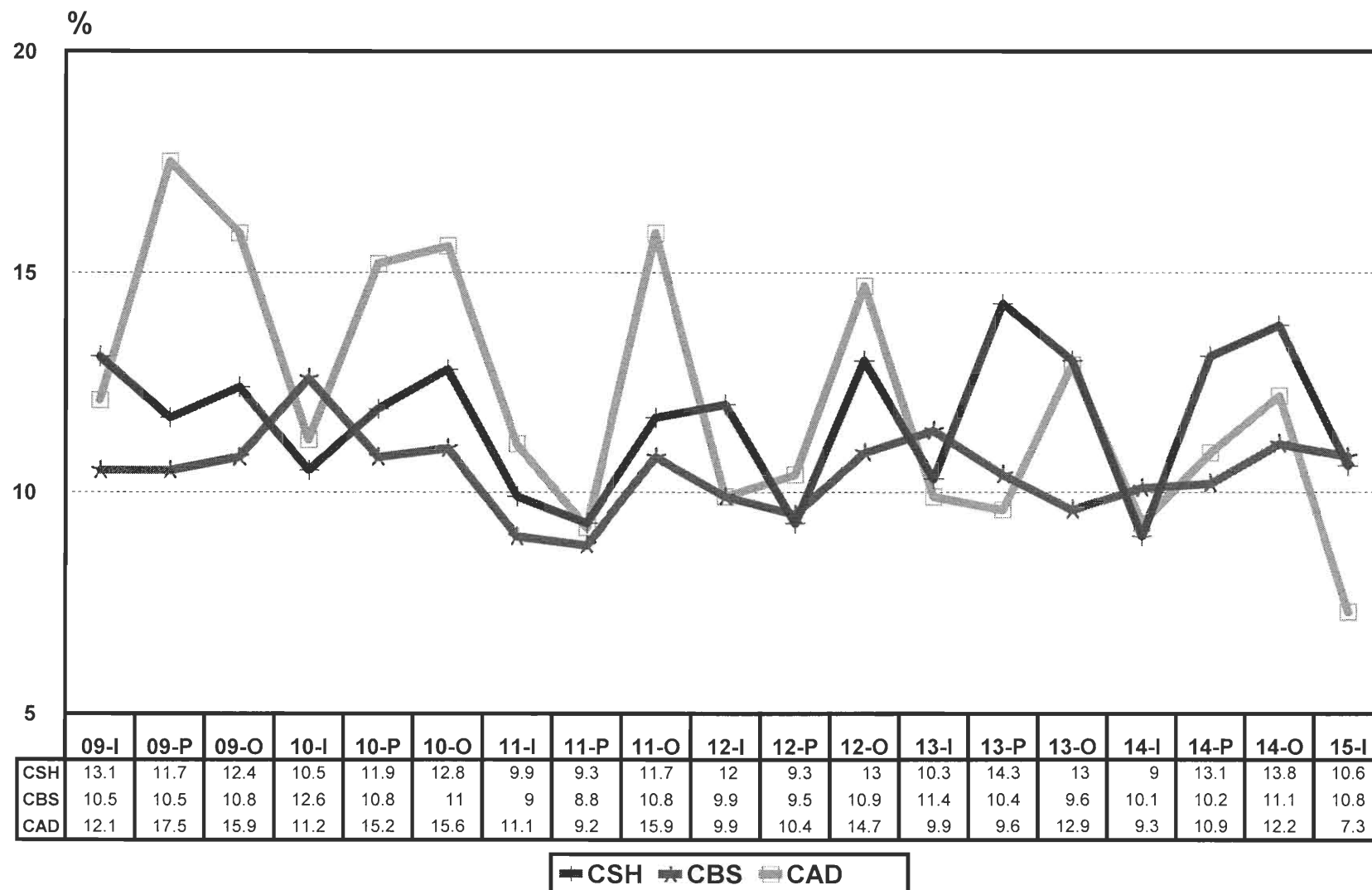
**TASA DE NO ACREDITACIÓN
CLASIFICADA POR DIVISIÓN, LICENCIATURA Y TRIMESTRE
2009/I-2015/I**

LICENCIATURA	T R I M E S T R E																		
	09-I	09-P	09-O	10-I	10-P	10-O	11-I	11-P	11-O	12-I	12-P	12-O	13-I	13-P	13-O	14-I	14-P	14-O	15-I
ADMINISTRACIÓN	20.6	16.8	19.4	14.7	16.2	13.9	16.5	11.9	18.7	18.2	12.7	14.7	16.6	21.4	18.3	12.7	19.9	16.6	17.7
COMUNICACIÓN SOCIAL	9.0	9.4	7.0	7.1	5.4	7.5	3.4	4.4	5.9	6.4	5.1	7.9	5.0	6.7	8.3	4.0	7.4	10.2	5.7
ECONOMÍA	27.2	21.9	23.0	19.4	25.0	30.2	18.9	21.1	23.1	26.2	21.8	29.3	18.1	33.2	25.7	23.5	27.7	26.7	21.4
PSICOLOGÍA	5.4	6.8	8.0	6.4	9.2	7.3	5.1	4.3	5.9	6.3	4.2	8.5	5.9	6.2	7.5	3.3	5.6	7.8	5.0
SOCIOLOGÍA	10.6	10.5	9.1	9.9	9.4	13.9	11.8	13.0	12.0	10.5	7.5	12.0	11.7	11.9	12.8	6.8	13.4	12.3	8.8
POLÍTICA Y GESTIÓN SOCIAL	12.1	10.9	14.7	13.5	12.3	12.5	14.3	7.9	12.6	14.6	16.5	11.1	12.3	19.6	10.9	17.7	13.0	18.8	13.6
% CSH	13.1	11.7	12.4	10.5	11.9	12.8	9.9	9.3	11.7	12.0	9.3	13.0	10.3	14.3	13.0	9.0	13.1	13.8	10.6
AGRONOMÍA	19.7	10.9	15.5	15.2	15.2	12.4	15.2	7.1	13.3	13.2	11.6	15.2	18.8	11.4	10.6	12.3	10.9	9.5	12.1
BIOLOGÍA	8.7	10.9	7.1	9.4	10.8	8.4	8.9	5.9	12.0	9.3	8.5	10.2	11.8	10.6	10.2	8.7	6.8	10.5	12.3
ENFERMERÍA	3.6	7.4	5.9	7.8	5.7	5.2	6.2	3.9	5.4	5.4	4.5	5.4	7.6	4.6	5.5	6.3	5.1	3.5	2.8
ESTOMATOLOGÍA	5.6	7.5	5.3	6.5	6.0	7.6	3.8	5.9	8.3	7.1	5.5	4.0	5.7	6.4	2.8	8.6	8.7	7.4	6.5
MEDICINA	5.6	3.9	7.4	5.5	6.2	7.6	4.8	7.6	7.4	3.8	6.4	7.2	3.8	8.8	10.3	6.2	11.4	12.5	7.8
MEDICINA VETERINARIA Y ZOOTECNIA	18.6	14.4	17.5	21.2	17.2	16.3	14.4	14.5	14.8	15.0	14.0	13.7	15.1	17.5	10.1	14.8	13.2	15.3	13.7
NUTRICIÓN HUMANA	4.8	6.3	3.6	3.7	7.6	5.8	4.1	5.8	6.3	4.9	7.3	6.1	5.3	3.4	3.6	3.9	6.7	7.4	6.7
QUÍMICA FARMACÉUTICA BIOLÓGICA	15.7	18.5	17.6	21.2	15.7	17.5	14.0	13.5	14.6	14.5	14.2	18.3	18.6	14.0	15.6	14.6	13.7	14.2	16.2
% CBS	10.5	10.5	10.8	12.6	10.8	11.0	9.0	8.8	10.8	9.9	9.5	10.9	11.4	10.4	9.6	10.1	10.2	11.1	10.8
ARQUITECTURA	13.0	19.3	16.8	12.7	18.4	20.0	10.2	11.2	17.4	12.2	10.0	15.0	11.8	10.2	13.0	10.2	14.3	15.5	9.1
DISEÑO DE LA COMUNICACIÓN GRÁFICA	12.4	10.2	11.1	10.9	6.8	9.6	5.5	7.4	12.9	5.3	9.7	15.4	5.5	6.1	8.2	1.7	4.3	7.3	3.6
DISEÑO INDUSTRIAL	13.7	20.5	20.1	11.4	16.7	13.7	13.7	4.6	16.7	12.9	13.8	15.7	12.8	10.2	16.2	13.7	12.7	10.1	9.0
PLANEACIÓN TERRITORIAL	6.1	17.5	14.8	7.1	15.2	12.6	18.1	11.1	15.0	7.1	8.7	11.9	7.8	12.1	14.7	11.6	9.1	12.3	5.7
% CAD	12.1	17.5	15.9	11.2	15.2	15.6	11.1	9.2	15.9	9.9	10.4	14.7	9.9	9.6	12.9	9.3	10.9	12.2	7.3
% XOCHIMILCO	11.7	12.2	12.2	11.6	11.9	12.4	9.7	9.0	12.0	10.6	9.6	12.3	10.7	11.6	11.3	9.6	11.3	12.2	10.1

Nota: La tasa de no acreditación incluye a los alumnos evaluados en global y recuperación.

Fuente: Archivos de la CSE-UAMX, Sección de Estadística Escolar.

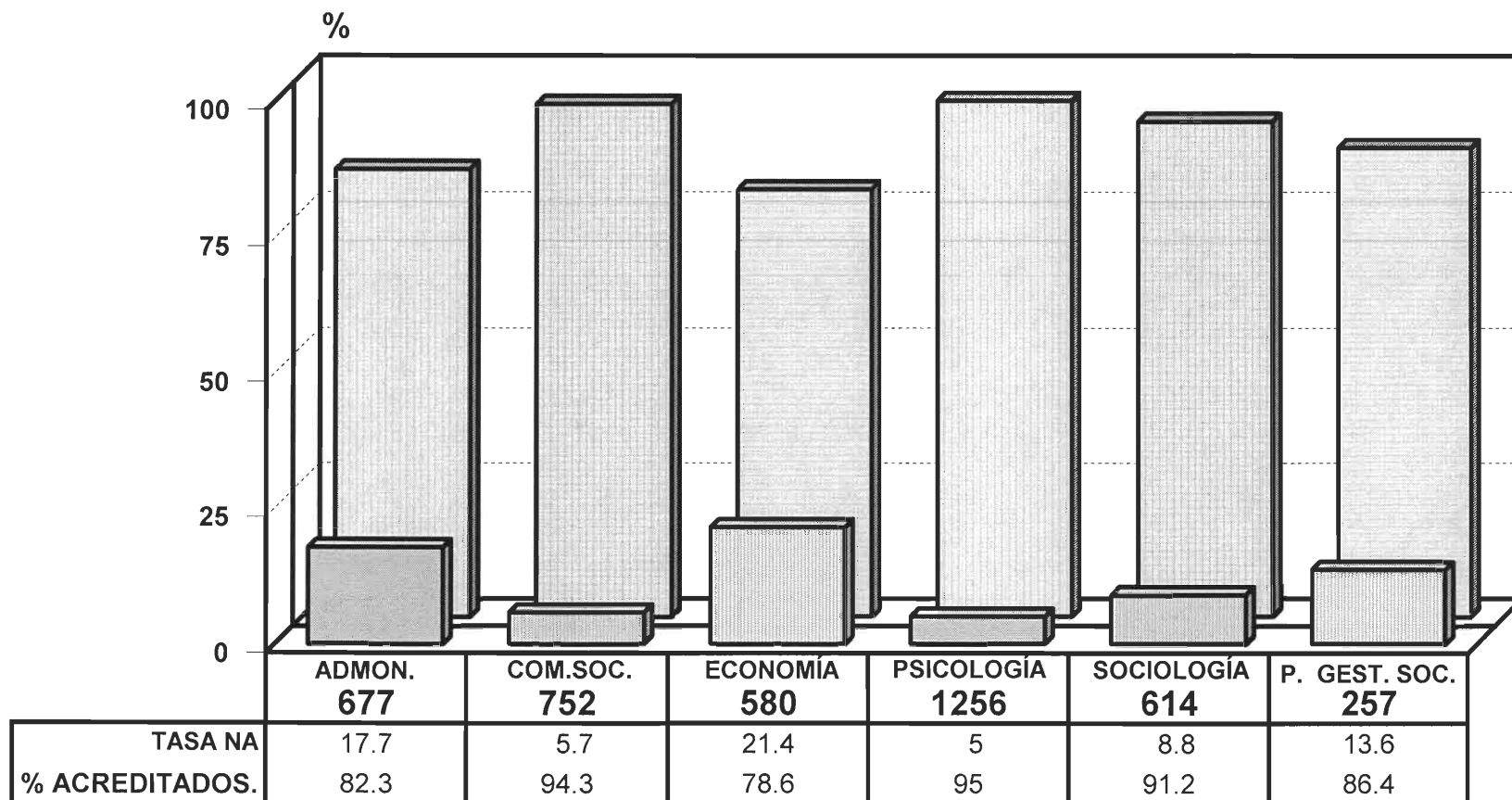
TASA DE NO ACREDITACIÓN 2009-I - 2015-I CLASIFICADA POR DIVISIÓN



Fuente : Archivos de la CSE-UAM-X, Sección de Estadística Escolar.

II. DIVISIÓN DE CIENCIAS SOCIALES Y HUMANIDADES

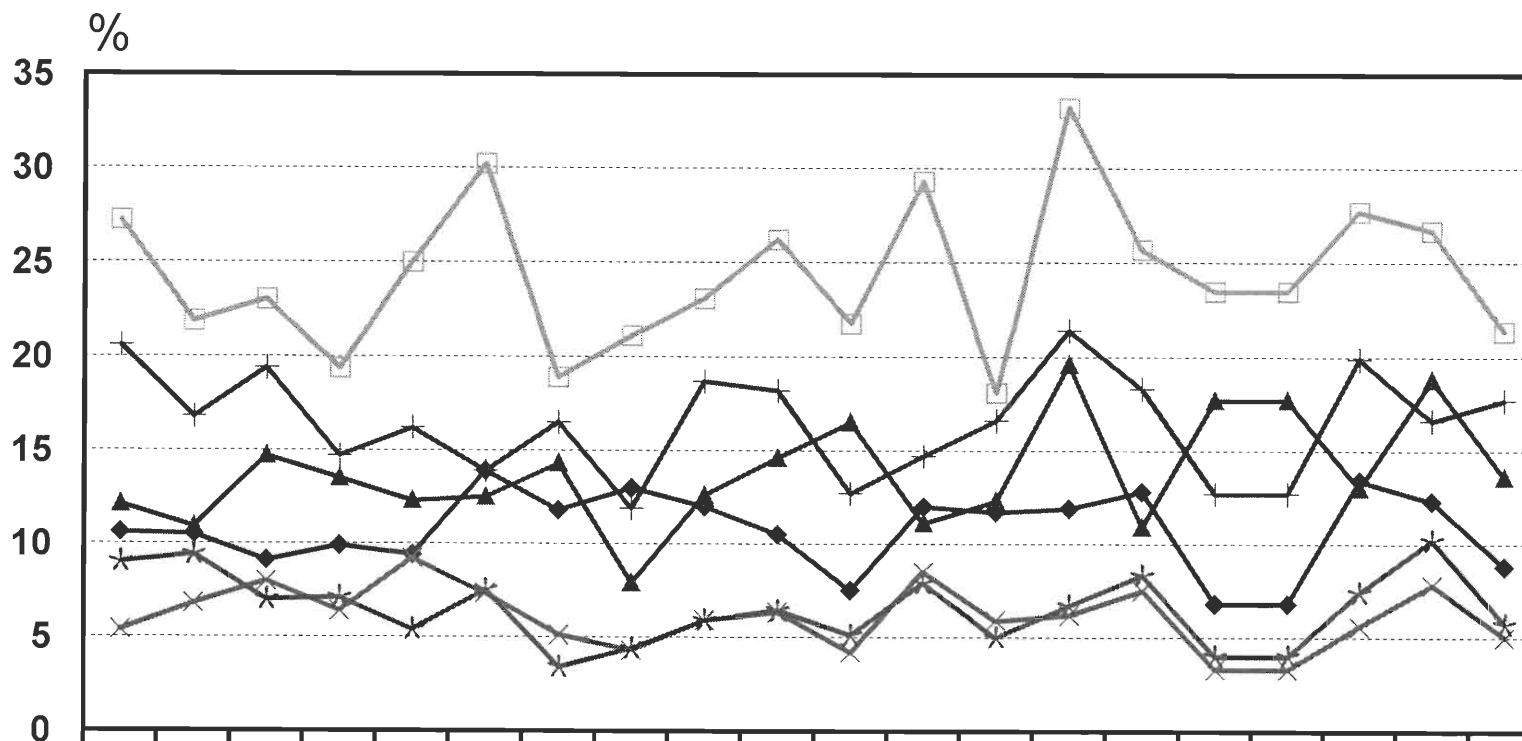
**TASA DE NO ACREDITACIÓN 15/INVIERNO
ALUMNOS EVALUADOS, ACREDITADOS Y TASA DE NO ACREDITACIÓN**



■ TASA NA □ % ACREDITADOS.

DIVISIÓN C.S.H. POR CARRERA

TASA DE NO ACREDITACIÓN 2009-I - 2015-I CIENCIAS SOCIALES Y HUMANIDADES



	09-I	09-P	09-O	10-I	10-P	10-O	11-I	11-P	11-O	12-I	12-P	12-O	13-I	13-P	13-O	14-I	14-II	14-P	14-O	15-I
ADMINISTRACIÓN	20.6	16.8	19.4	14.7	16.2	13.9	16.5	11.9	18.7	18.2	12.7	14.7	16.6	21.4	18.3	12.7	12.7	19.9	16.6	17.7
COM. SOCIAL	9	9.4	7	7.1	5.4	7.5	3.4	4.4	5.9	6.4	5.1	7.9	5	6.7	8.3	4	4	7.4	10.2	5.7
ECONOMÍA	27.2	21.9	23	19.4	25	30.2	18.9	21.1	23.1	26.2	21.8	29.3	18.1	33.2	25.7	23.5	23.5	27.7	26.7	21.4
PSICOLOGÍA	5.4	6.8	8	6.4	9.2	7.3	5.1	4.3	5.9	6.3	4.2	8.5	5.9	6.2	7.5	3.3	3.3	5.6	7.8	5
SOCIOLOGÍA	10.6	10.5	9.1	9.9	9.4	13.9	11.8	13	12	10.5	7.5	12	11.7	11.9	12.8	6.8	6.8	13.4	12.3	8.8
POLÍTICA Y GES. SOC.	12.1	10.9	14.7	13.5	12.3	12.5	14.3	7.9	12.6	14.6	16.5	11.1	12.3	19.6	10.9	17.7	17.7	13	18.8	13.6

+ ADMINISTRACIÓN ✖ COM. SOCIAL ◻ ECONOMÍA ✖ PSICOLOGÍA ◆ SOCIOLOGÍA ★ POLÍTICA Y GES. SOC.

REPORTE DE ALUMNOS EVALUADOS , NO ACREDITADOS Y TASA DE NO ACREDITACIÓN DEL TRONCO INTERDIVISIONAL
Y DIVISIONAL . CLASIFICADOS POR TRONCO, DIVISIÓN, TRIMESTRE Y CLAVE DE U. E. A.

TOTAL DE ALUMNOS DEL TRONCO INTERDIVISIONAL

TRIM.	2011-P					2011-O					2012-I					2012-P					2012-O					2013-I									
	A	B	C	I	II	A	B	C	I	II	A	B	C	I	II	A	B	C	I	II	A	B	C	I	II	A	B	C	I	II					
U. E. A.																																			
300000	1817	159	8.8			1754	118	6.7								1805	155	8.6								1842	158	8.6							
TOTAL	1817	159	8.8			1754	118	6.7			0	0	0.0			1805	155	8.6								1842	158	8.6			0	0	0.0		

TRIM.	2013-P					2013-O					2014-I					2014-P					2014-O					2015-I									
	A	B	C	I	II	A	B	C	I	II	A	B	C	I	II	A	B	C	I	II	A	B	C	I	II	A	B	C	I	II					
U. E. A.																																			
300000	1812	185	10.2			1897	207	10.9								1902	257	13.5								1890	223	11.8							
TOTAL	1812	185	10.2			1897	207	10.9			0	0	0.0			1902	257	13.5								1890	223	11.8			0	0	0.0		

TOTAL DE ALUMNOS DEL TRONCO INTERDIVISIONAL DE CIENCIAS SOCIALES Y HUMANIDADES.

TRIM.	2011-P					2011-O					2012-I					2012-P					2012-O					2013-I									
	A	B	C	I	II	A	B	C	I	II	A	B	C	I	II	A	B	C	I	II	A	B	C	I	II	A	B	C	I	II					
U. E. A.																																			
300000	667	76	11.4			637	71	11.1								664	55	8.3								691	62	9.0							
TOTAL	667	76	11.4			637	71	11.1			0	0	0.0			664	55	8.3								691	62	9.0			0	0	0.0		

TRIM.	2013-P					2013-O					2014-I					2014-P					2014-O					2015-I									
	A	B	C	I	II	A	B	C	I	II	A	B	C	I	II	A	B	C	I	II	A	B	C	I	II	A	B	C	I	II					
U. E. A.																																			
300000	640	68	10.6			685	86	12.6								709	104	14.7								692	90	13.0							
TOTAL	640	68	10.6			685	86	12.6			0	0	0.0			709	104	14.7								692	90	13.0			0	0	0.0		

TOTAL DE ALUMNOS DEL TRONCO DIVISIONAL DE CIENCIAS SOCIALES Y HUMANIDADES

TRIM.	2011-P					2011-O					2012-I					2012-P					2012-O					2013-I									
	A	B	C	I	II	A	B	C	I	II	A	B	C	I	II	A	B	C	I	II	A	B	C	I	II	A	B	C	I	II					
U. E. A.																																			
320000						640	86	13.4			602	68	11.3													647	109	16.8			681	93	13.7		
320001	625	51	8.2								562	86	15.3			602	72	12.0													589	72	12.2		
TOTAL	625	51	8.2	0	0	640	86	13.4	0	0	1164	154	13.2	0	0	602	72	12.0	0	0	647	109	16.8	0	0	1270	165	13.0	0	0					

TRIM.	2013-P					2013-O					2014-I					2014-P					2014-O					2015-I									
	A	B	C	I	II	A	B	C	I	II	A	B	C	I	II	A	B	C	I	II	A	B	C	I	II	A	B	C	I	II					
U. E. A.																																			
320000						605	97	16.0			620	86	13.9													655	145	22.1			671	58	8.6		
320001	627	118	18.8						22	15	543	46	8.5			586	97	16.6													574	83	14.5		
TOTAL	627	118	18.8	0	0	605	97	16.0	22	15	1163	132	11.3	0	0	586	97	16.6	0	0	655	145	22.1	0	0	1245	141	11.3	0	0					

A: Número de alumnos evaluados en Evaluación Global . B: Número de alumnos No Acreditados de "A". C: Tasa de no acreditación .

I: Alumnos que se presentaron a Evaluación de Recuperación sin presentar Evaluación Global en este trimestre.

II: Alumnos acreditados en evaluación de recuperación de "I".

NOTA: Los alumnos no acreditados en la Evaluación Global y que acreditaron en la Evaluación de Recuperación en el mismo trimestre están restados en "B".

**REPORTE DE ALUMNOS EVALUADOS , NO ACREDITADOS Y TASA DE NO ACREDITACIÓN DE LA LICENCIATURA
EN COMUNICACIÓN SOCIAL CLASIFICADOS POR TRIMESTRE Y CLAVE DE U. E. A.**

TRIM.	2011-P					2011-O					2012-I					2012-P					2012-O					2013-I									
	A	B	C	I	II	A	B	C	I	II	A	B	C	I	II	A	B	C	I	II	A	B	C	I	II	A	B	C	I	II					
U. E. A.																																			
300000	110	9	8.2			104	13	12.5								116	10	8.6			116	7	6.0												
320000						100	13	13.0			101	10	9.9								113	20	17.7			118	14	11.9							
320001	110	3	2.7								87	4	4.6			93	6	6.5								98	6	6.1							
323001	110	13	11.8			122	8	6.6								85	10	11.8			112	9	8.0	1	0										
323015						102	6	5.9			115	24	20.9								98	16	16.3			111	9	8.1							
323016	111	4	3.6								96	7	7.3			93	3	3.2								90	4	4.4							
323017	95	6	6.3			109	1	0.9								92	3	3.3	2	0	92	0	0.0	2	2										
323005						87	0	0.0	2	1	106	0	0.0								89	2	2.2			96	4	4.2							
323006	92	0	0.0	1	0						91	4	4.4			106	0	0.0	2	1						89	2	2.2							
323007	78	1	1.3			94	3	3.2								86	6	7.0			111	5	4.5												
323008						81	3	3.7			93	0	0.0	3	1						79	5	6.3			106	0	0.0	1	1					
323018	116	0	0.0	14	11						75	0	0.0			96	1	1.0								73	0	0.0	1	1					
TOTAL	822	36	4.4	15	11	799	47	5.9	2	1	764	49	6.4	3	1	767	39	5.1	4	1	810	64	7.9	3	2	781	39	5.0	2	2					

TRIM.	2013-P					2013-O					2014-I					2014-P					2014-O					2015-I									
	A	B	C	I	II	A	B	C	I	II	A	B	C	I	II	A	B	C	I	II	A	B	C	I	II	A	B	C	I	II					
U. E. A.																																			
300000	108	4	3.7			115	16	13.9								119	13	10.9			119	15	12.6												
320000						117	10	8.5			99	11	11.1								117	29	24.8			113	8	7.1							
320001	102	9	8.8						16	4	111	0	0.0	2	1	89	5	5.6								93	3	3.2	1	0					
323001	100	13	13.0			112	12	10.7								121	23	19.0			114	15	13.2												
323015						89	16	18.0			113	9	8.0	5	0						101	9	8.9			107	18	16.8							
323016	104	7	6.7								76	2	2.6			107	2	1.9								92	5	5.4							
323017	84	8	9.5			102	1	1.0								77	2	2.6			108	10	9.3												
323005						81	4	4.9			101	8	7.9								80	1	1.3			99	1	1.0							
323006	95	1	1.1								74	0	0.0			92	0	0.0	1	1						72	2	2.8							
323007	92	7	7.6			91	0	0.0	4	4						64	11	17.2			124	3	2.4												
323008				1	0	91	7	7.7			91	0	0.0	6	3						53	1	1.9	1	0	121	0	0.0							
323018	108	4	3.7	1	0						80	0	0.0	4	4	90	0	0.0								55	6	10.9							
TOTAL	793	53	6.7	2	0	798	66	8.3	20	8	745	30	4.0	17	8	759	56	7.4	1	1	816	83	10.2	1	0	752	43	5.7	1	0					

A: Número de alumnos evaluados en Evaluación Global . B: Número de alumnos No Acreditados de "A". C: Tasa de no acreditación .

I: Alumnos que se presentaron a Evaluación de Recuperación sin presentar Evaluación Global en este trimestre.

II: Alumnos acreditados en evaluación de recuperación de "I".

NOTA: Los alumnos no acreditados en la Evaluación Global y que acreditaron en la Evaluación de Recuperación en el mismo trimestre están restados en "B".

Fuente: Archivos de la C. S.E. UAM-X

Sección de Estadística Escolar

**REPORTE DE ALUMNOS EVALUADOS , NO ACREDITADOS Y TASA DE NO ACREDITACIÓN DE LA LICENCIATURA
EN ECONOMÍA CLASIFICADOS POR TRIMESTRE Y CLAVE DE U. E. A.**

TRIM.	2011-P					2011-O					2012-I					2012-P					2012-O					2013-I									
	A	B	C	I	II	A	B	C	I	II	A	B	C	I	II	A	B	C	I	II	A	B	C	I	II	A	B	C	I	II					
U. E. A.																																			
300000	106	16	15.1			93	13	14.0								106	10	9.4			106	10	9.4												
320000						100	11	11.0			87	10	11.5								101	12	11.9								100	9	9.0		
320001	104	5	4.8								86	32	37.2			111	18	16.2													97	22	22.7		
325010	79	32	40.5			126	47	37.3						6	3	87	38	43.7			119	58	48.7											2	1
325011				2	0	85	21	24.7			102	37	36.3						3	1	85	41	48.2			92	17	18.5							
325019	92	36	39.1						5	1	97	34	35.1			83	20	24.1	8	0				6	3	67	33	49.3							
325020	34	6	17.6	5	0	57	22	38.6						8	7	77	21	27.3			80	29	36.3						6	5					
325021						42	6	14.3	3	0	39	6	15.4	2	0				1	1	68	20	29.4			69	4	5.8	2	0					
325015	45	3	6.7	1	0				1	0	38	15	39.5			49	7	14.3	1	0				1	0	54	9	16.7							
325016	62	14	22.6			61	17	27.9						4	4	30	8	26.7	1	0	48	7	14.6	3	0				5	1					
325017						47	4	8.5	2	0	45	8	17.8								34	11	32.4	4	0	48	2	4.2	5	0					
325022	47	8	17.0						4	2	49	0	0.0	1	0	35	4	11.4	1	0				5	1	27	4	14.8	3	0					
TOTAL	569	120	21.1	8	0	611	141	23.1	15	3	543	142	26.2	21	14	578	126	21.8	15	2	641	188	29.3	19	4	554	100	18.1	23	7					

TRIM.	2013-P					2013-O					2014-I					2014-P					2014-O					2015-I									
	A	B	C	I	II	A	B	C	I	II	A	B	C	I	II	A	B	C	I	II	A	B	C	I	II	A	B	C	I	II					
U. E. A.																																			
300000	99	11	11.1			111	20	18.0								114	19	16.7			107	9	8.4												
320000						92	17	18.5			89	11	12.4								103	20	19.4								107	5	4.7		
320001	109	41	37.6						6	1	89	19	21.3			100	28	28.0													103	25	24.3		
325010	118	68	57.6			120	44	36.7						10	6	90	47	52.2			110	37	33.6												
325011				1	1	75	35	46.7			96	37	38.5								80	50	62.5			109	46	42.2							
325019	89	40	44.9						1	1	66	29	43.9			80	1	1.3	10	0						40	5	12.5	1	0					
325020	55	6	10.9	2	0	61	4	6.6						1	1	47	9	19.1			81	14	17.3						1	0					
325021				6	0	57	13	22.8			66	16	24.2	3	0						53	12	22.6			77	20	26.0							
325015	66	6	9.1	6	0				1	1	50	3	6.0	6	0	58	17	29.3						3	3	50	11	22.0							
325016	53	24	45.3			84	17	20.2						3	1	57	31	54.4			67	23	34.3						5	2					
325017				2	0	37	14	37.8	1	0	70	13	18.6	7	0				4	3	46	8	17.4			46	2	4.3	1	0					
325022	50	16	32.0						9	6	28	2	7.1	1	0	60	16	26.7						8	4	48	10	20.8							
TOTAL	639	212	33.2	17	1	637	164	25.7	18	9	554	130	23.5	31	8	606	168	27.7	14	3	647	173	26.7	11	7	580	124	21.4	8	2					

A: Número de alumnos evaluados en Evaluación Global . B: Número de alumnos No Acreditados de "A". C: Tasa de no acreditación .

I: Alumnos que se presentaron a Evaluación de Recuperación sin presentar Evaluación Global en este trimestre.

II: Alumnos acreditados en evaluación de recuperación de "I".

NOTA: Los alumnos no acreditados en la Evaluación Global y que acreditaron en la Evaluación de Recuperación en el mismo trimestre están restados en "B".

**REPORTE DE ALUMNOS EVALUADOS , NO ACREDITADOS Y TASA DE NO ACREDITACIÓN DE LA LICENCIATURA
EN SOCIOLOGÍA CLASIFICADOS POR TRIMESTRE Y CLAVE DE U. E. A.**

TRIM.	2011-P					2011-O					2012-I					2012-P					2012-O					2013-I									
	A	B	C	I	II	A	B	C	I	II	A	B	C	I	II	A	B	C	I	II	A	B	C	I	II	A	B	C	I	II					
U. E. A.																																			
300000	109	12	11.0			113	13	11.5								102	7	6.9			110	14	12.7												
320000						122	23	18.9			110	16	14.5								104	24	23.1			112	26	23.2							
320001	97	12	12.4								106	5	4.7			92	7	7.6								83	5	6.0							
324001	75	13	17.3			92	15	16.3								95	10	10.5			88	11	12.5												
324002						65	8	12.3			79	10	12.7								87	12	13.8			84	9	10.7							
324003	69	8	11.6	3	0						61	0	0.0	2	0	72	8	11.1								80	8	10.0							
324004	96	23	24.0			79	8	10.1	3	0						66	9	13.6			71	9	12.7												
324005						82	11	13.4			78	6	7.7								63	10	15.9			72	8	11.1							
324006	77	8	10.4	2	0						75	9	12.0	1	0	78	4	5.1								58	5	8.6							
324007	46	0	0.0	3	1	71	3	4.2								64	1	1.6	5	0	80	1	1.3	1	0										
324008						52	0	0.0	3	0	68	8	11.8								72	0	0.0	1	0	79	6	7.6							
324009	75	8	10.7						1	1	61	13	21.3			61	1	1.6	2	0						80	9	11.3							
TOTAL	644	84	13.0	8	1	676	81	12.0	7	1	638	67	10.5	3	0	630	47	7.5	7	0	675	81	12.0	2	0	648	76	11.7	0	0					

TRIM.	2013-P					2013-O					2014-I					2014-P					2014-O					2015-I									
	A	B	C	I	II	A	B	C	I	II	A	B	C	I	II	A	B	C	I	II	A	B	C	I	II	A	B	C	I	II					
U. E. A.																																			
300000	108	14	13.0			105	15	14.3								112	18	16.1			113	12	10.6												
320000						100	17	17.0			98	17	17.3								105	36	34.3			122	16	13.1							
320001	89	8	9.0								82	9	11.0			88	18	20.5								80	6	7.5							
324001	79	6	7.6			83	12	14.5								68	5	7.4			70	9	12.9												
324002						77	13	16.9			75	0	0.0	2	1						63	10	15.9			67	6	9.0							
324003	74	0	0.0	1	0						62	2	3.2	2	0	80	8	10.0								59	13	22.0							
324004	79	20	25.3			91	17	18.7								64	4	6.3	2	0	86	5	5.8												
324005						62	2	3.2	4	0	72	0	0.0	8	3						64	1	1.6			80	0	0.0	1	0					
324006	67	5	7.5	2	0						64	2	3.1	2	0	77	8	10.4								71	5	7.0							
324007	50	0	0.0	1	1	59	0	0.0	3	2						62	7	11.3			76	2	2.6												
324008						62	6	9.7			62	0	0.0	6	5						57	3	5.3			71	1	1.4	2	0					
324009	85	22	25.9								62	9	14.5			81	17	21.0								64	7	10.9							
TOTAL	631	75	11.9	4	1	639	82	12.8	7	2	577	39	6.8	20	9	632	85	13.4	2	0	634	78	12.3	0	0	614	54	8.8	3	0					

- A: Número de alumnos evaluados en Evaluación Global . B: Número de alumnos No Acreditados de "A". C: Tasa de no acreditación .
 I: Alumnos que se presentaron a Evaluación de Recuperación sin presentar Evaluación Global en este trimestre.
 II: Alumnos acreditados en evaluación de recuperación de "I".
NOTA: Los alumnos no acreditados en la Evaluación Global y que acreditaron en la Evaluación de Recuperación en el mismo trimestre están restados en "B".

REPORTE DE ALUMNOS EVALUADOS , NO ACREDITADOS Y TASA DE NO ACREDITACIÓN DE LA LICENCIATURA
EN POLÍTICA Y GESTIÓN SOCIAL CLASIFICADOS POR TRIMESTRE Y CLAVE DE U. E. A.

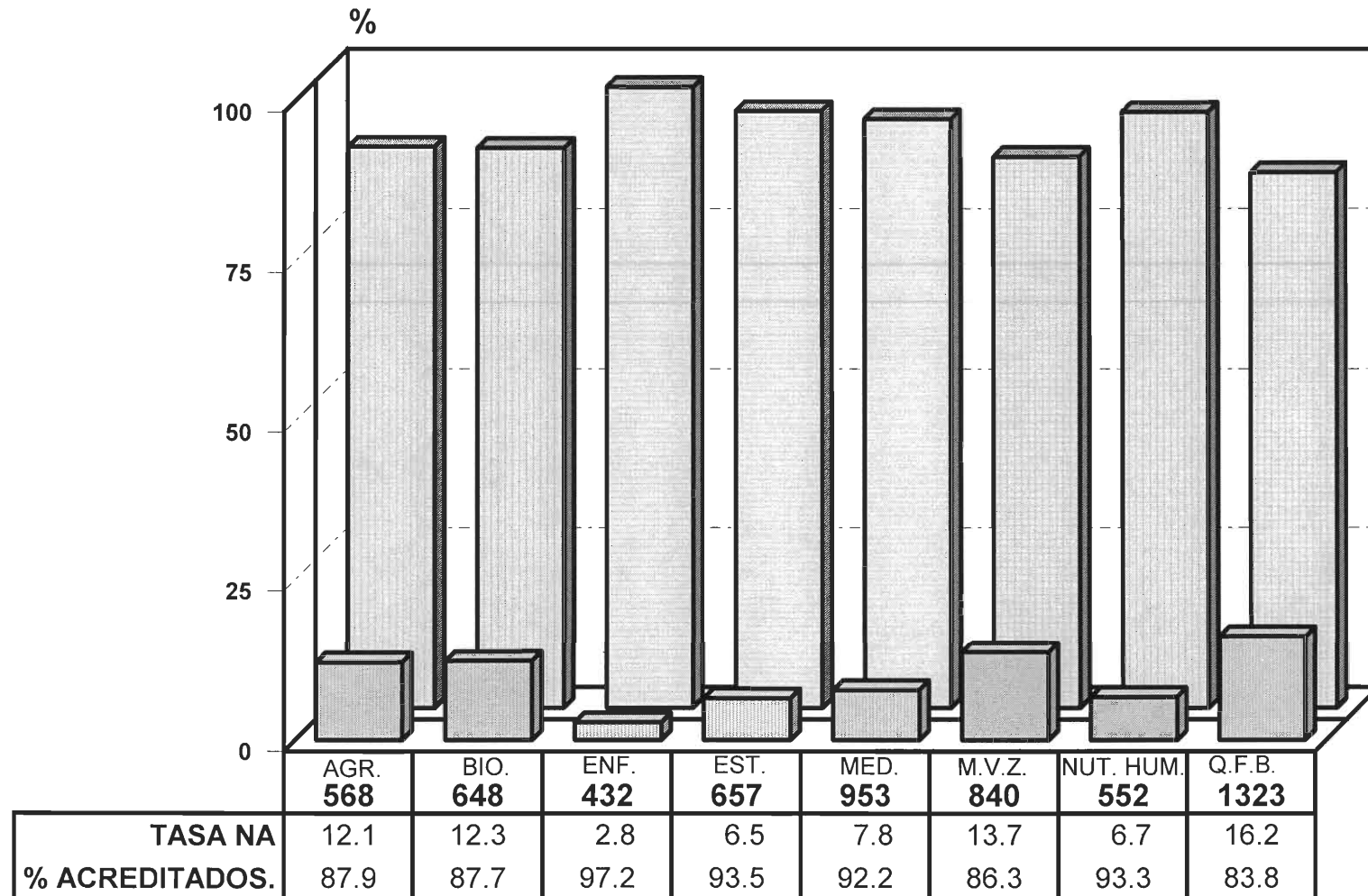
TRIM.	2011-P					2011-O					2012-I					2012-P					2012-O					2013-I									
	A	B	C	I	II	A	B	C	I	II	A	B	C	I	II	A	B	C	I	II	A	B	C	I	II	A	B	C	I	II					
U. E. A.																																			
300000	36	7	19.4			38	6	15.8								37	7	18.9			46	6	13.0												
320000						29	0	0.0	1	0	32	2	6.3								28	1	3.6			38	2	5.3							
320001	43	4	9.3								28	4	14.3	1	0	35	13	37.1								39	10	25.6							
326001	26	0	0.0	2	1	44	9	20.5								32	6	18.8			26	6	23.1												
326002						29	9	31.0			40	13	32.5								38	8	21.1			28	7	25.0							
326003	30	3	10.0								22	0	0.0	1	0	28	2	7.1								31	4	12.9							
326004	32	4	12.5			30	5	16.7								27	4	14.8			27	2	7.4												
326005						28	3	10.7	2	0	28	5	17.9	1	0						26	0	0.0			25	0	0.0	1	1					
326006	35	0	0.0								24	1	4.2	1	0	25	1	4.0								27	0	0.0							
326007	20	0	0.0	1	1	34	0	0.0	1	1						25	1	4.0			25	1	4.0												
326008						22	0	0.0	2	2	35	4	11.4								28	3	10.7			24	1	4.2							
326009	30	2	6.7								24	5	20.8			33	6	18.2								32	6	18.8							
TOTAL	252	20	7.9	3	2	254	32	12.6	6	3	233	34	14.6	4	0	242	40	16.5	0	0	244	27	11.1	0	0	244	30	12.3	1	1					

TRIM.	2013-P					2013-O					2014-I					2014-P					2014-O					2015-I									
	A	B	C	I	II	A	B	C	I	II	A	B	C	I	II	A	B	C	I	II	A	B	C	I	II	A	B	C	I	II					
U. E. A.																																			
300000	40	4	10.0			44	8	18.2								62	8	12.9			63	14	22.2												
320000						36	6	16.7			41	3	7.3								53	8	15.1			54	5	9.3							
320001	41	14	34.1	1	0				4	0	35	17	48.6			44	12	27.3								50	9	18.0							
326001	32	10	31.3			34	6	17.6								33	7	21.2			35	10	28.6												
326002						24	0	0.0	5	0	26	3	11.5	2	0						32	6	18.8			30	4	13.3							
326003	24	6	25.0	1	0						30	2	6.7	1	0	23	1	4.3	1	0						27	0	0.0	2	1					
326004	29	8	27.6			26	0	0.0	1	0						28	0	0.0	2	0	22	4	18.2												
326005						20	3	15.0	2	0	26	11	42.3								40	7	17.5			24	4	16.7							
326013	26	5	19.2						2	0	22	1	4.5			15	0	0.0								31	7	22.6							
326014	26	1	3.8	1	0	19	2	10.5								21	0	0.0			14	0	0.0												
326008						26	0	0.0	2	1	19	1	5.3								23	4	17.4			19	1	5.3	1	0					
326009	27	0	0.0	2	2						27	2	7.4			21	4	19.0								22	5	22.7							
TOTAL	245	48	19.6	5	2	229	25	10.9	16	1	226	40	17.7	3	0	247	32	13.0	3	0	282	53	18.8	0	0	257	35	13.6	3	1					

- A: Número de alumnos evaluados en Evaluación Global . B: Número de alumnos No Acreditados de "A". C: Tasa de no acreditación .
I: Alumnos que se presentaron a Evaluación de Recuperación sin presentar Evaluación Global en este trimestre.
II: Alumnos acreditados en evaluación de recuperación de "I".
NOTA: Los alumnos no acreditados en la Evaluación Global y que acreditaron en la Evaluación de Recuperación en el mismo trimestre están restados en "B".

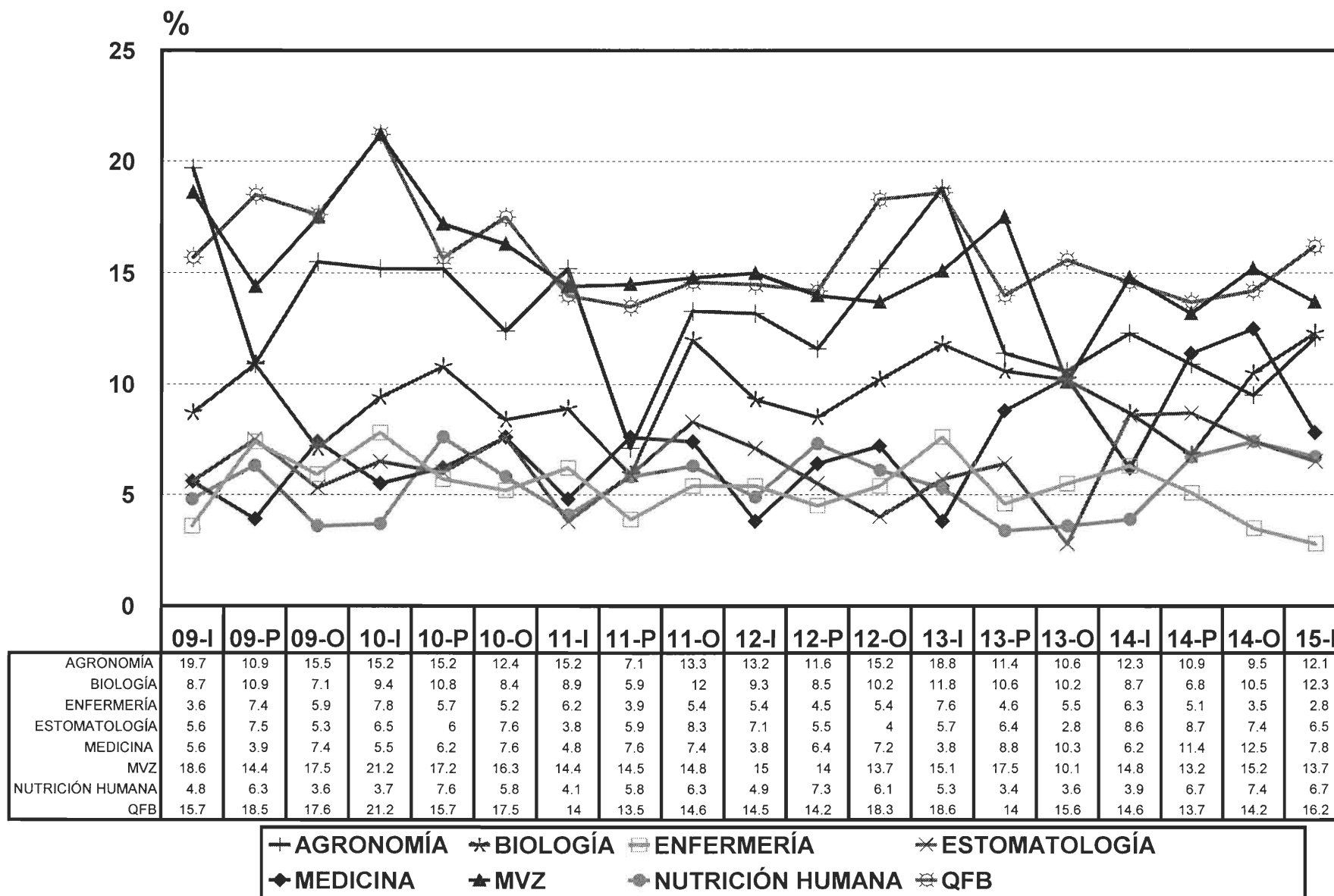
III. DIVISIÓN DE CIENCIAS BIOLÓGICAS Y DE LA SALUD

**TASA DE NO ACREDITACIÓN 15/INVIERNO
ALUMNOS EVALUADOS, ACREDITADOS Y TASA DE NO ACREDITACIÓN**



■ TASA NA □ % ACREDITADOS.
DIVISIÓN C.B.S. POR CARREA

TASA DE NO ACREDITACIÓN 2009-I - 2015-I CIENCIAS BIOLÓGICAS Y DE LA SALUD



Fuente: Archivos de la CSE, Sección de Estadística Escolar.

TOTAL DE ALUMNOS DEL TRONCO INTERDIVISIONAL

TRIM.	2011-P					2011-O					2012-I					2012-P					2012-O					2013-I									
	A	B	C	I	II	A	B	C	I	II	A	B	C	I	II	A	B	C	I	II	A	B	C	I	II	A	B	C	I	II					
U. E. A.																																			
300000	1817	159	8.8			1754	118	6.7								1805	155	8.6			1842	158	8.6								0	0	0.0		
TOTAL	1817	159	8.8			1754	118	6.7			0	0	0.0			1805	155	8.6			1842	158	8.6			0	0	0.0							

TRIM.	2013-P					2013-O					2014-I					2014-P					2014-O					2015-I									
	A	B	C	I	II	A	B	C	I	II	A	B	C	I	II	A	B	C	I	II	A	B	C	I	II	A	B	C	I	II					
U. E. A.																																			
300000	1812	185	10.2			1897	207	10.9								1902	257	13.5			1890	223	11.8								0	0	0.0		
TOTAL	1812	185	10.2			1897	207	10.9			0	0	0.0			1902	257	13.5			1890	223	11.8			0	0	0.0							

TOTAL DE ALUMNOS DEL TRONCO INTERDIVISIONAL DE CIENCIAS BIOLÓGICAS Y DE LA SALUD

TRIM.	2011-P					2011-O					2012-I					2012-P					2012-O					2013-I									
	A	B	C	I	II	A	B	C	I	II	A	B	C	I	II	A	B	C	I	II	A	B	C	I	II	A	B	C	I	II					
U. E. A.																																			
300000	808	65	8.0			801	104	13.0								813	71	8.7			814	66	8.1								0	0	0.0		
TOTAL	808	65	8.0			801	104	13.0			0	0	0.0			813	71	8.7			814	66	8.1			0	0	0.0							

TRIM.	2013-P					2013-O					2014-I					2014-P					2014-O					2015-I									
	A	B	C	I	II	A	B	C	I	II	A	B	C	I	II	A	B	C	I	II	A	B	C	I	II	A	B	C	I	II					
U. E. A.																																			
300000	846	84	9.9			865	89	10.3								867	115	13.3			876	92	10.5								0	0	0.0		
TOTAL	846	84	9.9			865	89	10.3			0	0	0.0			867	115	13.3			876	92	10.5			0	0	0.0							

TOTAL DE ALUMNOS DEL TRONCO DIVISIONAL DE CIENCIAS BIOLÓGICAS Y DE LA SALUD

TRIM.	2011-P					2011-O					2012-I					2012-P					2012-O					2013-I									
	A	B	C	I	II	A	B	C	I	II	A	B	C	I	II	A	B	C	I	II	A	B	C	I	II	A	B	C	I	II					
U. E. A.																																			
330002	68	10	14.7			699	110	15.7			757	126	16.6			108	24	22.2			705	97	13.8			785	124	15.8							
330003	877	95	10.8			159	28	17.6			566	78	13.8			690	102	14.8			168	37	22.0			610	107	17.5							
TOTAL	945	105	11.1			858	138	16.1			1323	204	15.4			798	126	15.8			873	134	15.3			1395	231	16.6							

TRIM.	2013-P					2013-O					2014-I					2014-P					2014-O					2015-I									
	A	B	C	I	II	A	B	C	I	II	A	B	C	I	II	A	B	C	I	II	A	B	C	I	II	A	B	C	I	II					
U. E. A.																																			
330002	105	29	27.6			734	110	15.0			809	133	16.4			105	39	37.1			717	111	15.5			836	128	15.3							
330003	744	129	17.3			188	22	11.7			589	114	19.4			793	107	13.5			165	15	9.1			603	75	12.4							
TOTAL	849	158	18.6			922	132	14.3			1398	247	17.7			898	146	16.3			882	126	14.3			1439	203	14.1							

- A: Número de alumnos evaluados en Evaluación Glo B: Número de alumnos No Acreditados de "A". C: Tasa de no acreditación .
 I: Alumnos que se presentaron a Evaluación de Recuperación sin presentar Evaluación Global en este trimestre.
 II: Alumnos acreditados en evaluación de recuperación de "I".
 NOTA: Los alumnos no acreditados en la Evaluación Global y que acreditaron en la Evaluación de Recuperación en el mismo trimestre están restados en "B".

REPORTE DE ALUMNOS EVALUADOS , NO ACREDITADOS Y TASA DE NO ACREDITACIÓN DE LA LICENCIATURA
EN AGRONOMÍA CLASIFICADOS POR TRIMESTRE Y CLAVE DE U. E. A.

TRIM.	2011-P					2011-O					2012-I					2012-P					2012-O					2013-I									
	A	B	C	I	II	A	B	C	I	II	A	B	C	I	II	A	B	C	I	II	A	B	C	I	II	A	B	C	I	II					
U. E. A.																																			
300000	130	11	8.5			136	16	11.8								121	16	13.2			127	19	15.0												
330002	19	2	10.5			113	24	21.2			134	40	29.9			28	12	42.9			102	22	21.6			121	39	32.2							
330003	137	24	17.5			43	13	30.2			87	25	28.7			111	24	21.6			39	12	30.8			80	17	21.3							
334001	46	1	2.2			88	5	5.7			30	5	16.7			57	11	19.3			72	10	13.9			27	3	11.1							
334002	42	1	2.4			26	5	19.2			45	0	0.0			60	2	3.3			47	4	8.5			42	5	11.9							
334003	36	2	5.6			45	0	0.0	1	0	71	2	2.8			42	2	4.8			23	3	13.0			59	8	13.6							
334004	35	1	2.9			46	0	0.0			30	2	6.7			40	4	10.0			74	13	17.6			35	22	62.9							
334005	45	2	4.4			28	16	57.1			59	2	3.4			45	3	6.7			48	13	27.1			50	11	22.0							
334006	37	0	0.0	1	1	29	4	13.8			30	0	0.0	1	1	38	0	0.0	2	1	22	0	0.0			50	0	0.0							
334007	39	0	0.0	1	1	61	3	4.9			16	0	0.0			35	0	0.0	1	1	51	1	2.0			29	0	0.0							
334008	37	0	0.0	3	2	44	0	0.0	1	1	48	1	2.1			23	2	8.7			26	0	0.0	1	1	28	1	3.6							
334009	18	0	0.0			16	4	25.0			49	2	4.1			53	0	0.0			28	3	10.7			58	3	5.2							
TOTAL	621	44	7.1	5	4	675	90	13.3	2	1	599	79	13.2	1	1	653	76	11.6	3	2	659	100	15.2	1	1	579	109	18.8	0	0					

TRIM.	2013-P					2013-O					2014-I					2014-P					2014-O					2015-I									
	A	B	C	I	II	A	B	C	I	II	A	B	C	I	II	A	B	C	I	II	A	B	C	I	II	A	B	C	I	II					
U. E. A.																																			
300000	119	11	9.2			129	12	9.3								101	8	7.9			104	12	11.5												
330002	32	8	25.0			107	32	29.9			131	39	29.8			26	11	42.3			88	23	26.1			106	28	26.4							
330003	93	30	32.3			49	10	20.4			73	23	31.5			114	31	27.2			39	2	5.1			67	10	14.9							
334001	51	11	21.6			57	4	7.0			34	1	2.9			46	8	17.4			69	4	5.8			39	6	15.4							
334002	39	0	0.0			26	3	11.5			46	2	4.3			47	5	10.6			42	4	9.5			61	7	11.5							
334003	54	2	3.7			39	0	0.0			45	1	2.2	2	0	40	1	2.5			30	0	0.0	1	1	32	1	3.1							
334004	47	0	0.0	6	3	67	1	1.5			20	2	10.0	1	0	42	3	7.1			53	2	3.8			36	3	8.3							
334005	40	6	15.0			26	1	3.8			68	0	0.0	2	2	45	0	0.0	2	2	33	5	15.2			45	1	2.2							
334006	39	2	5.1			56	6	10.7			45	0	0.0	8	6	42	1	2.4			26	0	0.0	1	1	43	1	2.3							
334007	31	0	0.0			51	1	2.0			28	0	0.0	3	3	48	1	2.1			72	2	2.8			20	4	20.0							
334008	42	0	0.0	2	2	42	1	2.4			51	0	0.0	2	1	51	0	0.0			41	5	12.2			61	8	13.1							
334009	38	1	2.6			22	0	0.0	1	1	27	2	7.4			31	0	0.0	3	3	37	1	2.7			58	0	0.0	9	9					
TOTAL	625	71	11.4	8	5	671	71	10.6	1	1	568	70	12.3	18	12	633	69	10.9	5	5	634	60	9.5	2	2	568	69	12.1	9	9					

- A: Número de alumnos evaluados en Evaluación Glo B: Número de alumnos No Acreditados de "A". C: Tasa de no acreditación .
I: Alumnos que se presentaron a Evaluación de Recuperación sin presentar Evaluación Global en este trimestre.
II: Alumnos acreditados en evaluación de recuperación de "I".
NOTA: Los alumnos no acreditados en la Evaluación Global y que acreditaron en la Evaluación de Recuperación en el mismo trimestre están restados en "B".

Fuente: Archivos de la C. S.E. UAM-X
Sección de Estadística Escolar

REPORTE DE ALUMNOS EVALUADOS , NO ACREDITADOS Y TASA DE NO ACREDITACIÓN DE LA LICENCIATURA
EN BIOLOGÍA CLASIFICADOS POR TRIMESTRE Y CLAVE DE U. E. A.

TRIM.	2011-P					2011-O					2012-I					2012-P					2012-O					2013-I									
	A	B	C	J	II	A	B	C	J	II	A	B	C	J	II	A	B	C	J	II	A	B	C	J	II	A	B	C	J	II					
U. E. A.																																			
300000	103	4	3.9			99	17	17.2								108	10	9.3			112	12	10.7												
330002	11	2	18.2			97	23	23.7			98	16	16.3			15	6	40.0			97	12	12.4			106	22	20.8							
330003	103	5	4.9			13	0	0.0			72	11	15.3			87	14	16.1			19	6	31.6			90	22	24.4							
333001	62	3	4.8			98	15	15.3			25	2	8.0			56	11	19.6			77	8	10.4			22	2	9.1							
333002	31	9	29.0			64	13	20.3			85	12	14.1			29	2	6.9			57	0	0.0			68	14	20.6							
333003	60	7	11.7			34	1	2.9			57	4	7.0			86	5	5.8			32	2	6.3			50	0	0.0							
333004	58	3	5.2			54	0	0.0			34	2	5.9			52	5	9.6			79	2	2.5			41	0	0.0	1	1					
333005	28	0	0.0			56	2	3.6			59	3	5.1			37	0	0.0	1	1	50	6	12.0			77	0	0.0							
333006	82	4	4.9			34	4	11.8			53	0	0.0	1	1	50	0	0.0	1	1	34	2	5.9			48	3	6.3							
333007	55	2	3.6			77	9	11.7			38	2	5.3			61	5	8.2			60	10	16.7			31	7	22.6							
333008	33	2	6.1			60	2	3.3			70	7	10.0			35	0	0.0	2	2	64	10	15.6			60	6	10.0							
333009	64	0	0.0	6	6	31	0	0.0	1	0	54	1	1.9	2	0	64	0	0.0	2	0	37	3	8.1			58	1	1.7							
TOTAL	690	41	5.9	6	6	717	86	12.0	1	0	645	60	9.3	3	1	680	58	8.5	6	4	718	73	10.2	0	0	651	77	11.8	1	1					

TRIM.	2013-P					2013-O					2014-I					2014-P					2014-O					2015-I									
	A	B	C	J	II	A	B	C	J	II	A	B	C	J	II	A	B	C	J	II	A	B	C	J	II	A	B	C	J	II					
U. E. A.																																			
300000	111	13	11.7			110	9	8.2								112	15	13.4			121	11	9.1												
330002	15	2	13.3			97	14	14.4			106	15	14.2			15	6	40.0			95	14	14.7			111	19	17.1							
330003	96	16	16.7			32	5	15.6			76	24	31.6			116	14	12.1			19	3	15.8			79	12	15.2							
333001	71	11	15.5			90	13	14.4			36	5	13.9			53	3	5.7			106	11	10.4			27	8	29.6							
333002	24	3	12.5	3	0	72	12	16.7			74	1	1.4	3	0	40	4	10.0			53	7	13.2			102	9	8.8							
333003	63	19	30.2			25	7	28.0			63	2	3.2			74	2	2.7			41	9	22.0			55	4	7.3							
333004	47	2	4.3			46	2	4.3			19	0	0.0			59	2	3.4			77	3	3.9			32	0	0.0	1	1					
333005	46	2	4.3			48	0	0.0	1	0	41	1	2.4	1	0	21	0	0.0	1	1	58	5	8.6			73	17	23.3							
333006	74	2	2.7			49	7	14.3			51	0	0.0			44	1	2.3			20	2	10.0			55	6	10.9							
333007	57	3	5.3			73	3	4.1			39	0	0.0	5	4	54	0	0.0			44	6	13.6			28	0	0.0	1	1					
333008	28	0	0.0	3	3	49	2	4.1			71	6	8.5			53	1	1.9			49	5	10.2			45	5	11.1							
333009	54	0	0.0	2	1	33	0	0.0			42	0	0.0	3	3	66	0	0.0			52	1	1.9			41	0	0.0	1	1					
TOTAL	686	73	10.6	8	4	724	74	10.2	1	0	618	54	8.7	12	7	707	48	6.8	1	1	735	77	10.5	0	0	648	80	12.3	3	3					

- A: Número de alumnos evaluados en Evaluación Glo B: Número de alumnos No Acreditados de "A". C: Tasa de no acreditación .
 I: Alumnos que se presentaron a Evaluación de Recuperación sin presentar Evaluación Global en este trimestre.
 II: Alumnos acreditados en evaluación de recuperación de "I".
 NOTA: Los alumnos no acreditados en la Evaluación Global y que acreditaron en la Evaluación de Recuperación en el mismo trimestre están restados en "B".

Fuente: Archivos de la C. S.E. UAM-X
Sección de Estadística Escolar

REPORTE DE ALUMNOS EVALUADOS , NO ACREDITADOS Y TASA DE NO ACREDITACIÓN DE LA LICENCIATURA
EN ENFERMERÍA CLASIFICADOS POR TRIMESTRE Y CLAVE DE U. E. A.

TRIM.	2011-P					2011-O					2012-I					2012-P					2012-O					2013-I									
	A	B	C	I	II	A	B	C	I	II	A	B	C	I	II	A	B	C	I	II	A	B	C	I	II	A	B	C	I	II					
U. E. A.																																			
300000	75	3	4.0			72	6	8.3								68	3	4.4			65	2	3.1												
330002	5	0	0.0			64	10	15.6			69	10	14.5			11	0	0.0			62	8	12.9			62	9	14.5							
330003	76	8	10.5			16	3	18.8			51	5	9.8			62	12	19.4			18	3	16.7			56	15	26.8							
335001	46	0	0.0	1	1	71	1	1.4			14	1	7.1			43	0	0.0			62	3	4.8			24	3	12.5							
335002	20	1	5.0			35	4	11.4			84	6	7.1			18	2	11.1			44	6	13.6			58	4	6.9							
335003	65	2	3.1			20	0	0.0			30	0	0.0			77	2	2.6			19	1	5.3			36	3	8.3							
335004	48	0	0.0			63	2	3.2			19	1	5.3			26	2	7.7			75	2	2.7			19	1	5.3							
335005	20	0	0.0			48	0	0.0			61	0	0.0			18	0	0.0			24	0	0.0			73	0	0.0							
335006	61	5	8.2			27	2	7.4			47	3	6.4			64	2	3.1			20	1	5.0			20	1	5.0							
335007	56	2	3.6			60	0	0.0			24	0	0.0			43	0	0.0	1	1	63	2	3.2			20	0	0.0							
335008	18	0	0.0			57	2	3.5			61	0	0.0			23	0	0.0	1	1	45	0	0.0			62	0	0.0							
335009	44	0	0.0	2	2	19	0	0.0			54	2	3.7			63	0	0.0			25	0	0.0			41	0	0.0							
TOTAL	534	21	3.9	3	3	552	30	5.4	0	0	514	28	5.4	0	0	516	23	4.5	2	2	522	28	5.4	0	0	471	36	7.6	0	0					

TRIM.	2013-P					2013-O					2014-I					2014-P					2014-O					2015-I									
	A	B	C	I	II	A	B	C	I	II	A	B	C	I	II	A	B	C	I	II	A	B	C	I	II	A	B	C	I	II					
U. E. A.																																			
300000	71	6	8.5			62	5	8.1								66	10	15.2			65	7	10.8								300000				
330002	7	1	14.3			60	5	8.3			56	9	16.1			7	2	28.6			51	6	11.8			330002	62	4	6.5						
330003	64	10	15.6			12	1	8.3			56	7	12.5			53	5	9.4			9	0	0.0			330003	46	2	4.3						
335001	38	0	0.0			53	1	1.9			11	1	9.1			49	0	0.0			53	0	0.0			335027	295	6	2.0						
335002	27	2	7.4			38	0	0.0			48	0	0.0			17	2	11.8			52	1	1.9			335028									
335003	59	1	1.7			25	1	4.0			36	2	5.6			51	2	3.9			13	0	0.0	1	1	335029									
335004	38	0	0.0			60	5	8.3			28	2	7.1			34	0	0.0			50	1	2.0			335030									
335005	18	0	0.0			38	1	2.6			52	0	0.0	1	0	29	1	3.4			35	0	0.0			335031									
335006	80	2	2.5			20	5	25.0			36	5	13.9			57	1	1.8			25	1	4.0			335032									
335007	20	0	0.0			78	3	3.8			16	0	0.0			33	2	6.1			57	0	0.0			335058									
335008	20	0	0.0			20	0	0.0			69	0	0.0	4	4	18	0	0.0			30	0	0.0			335059									
335009	63	1	1.6			23	0	0.0			20	1	5.0			74	0	0.0			19	0	0.0			335060	29	0	0.0						
TOTAL	505	23	4.6	0	0	489	27	5.5	0	0	428	27	6.3	5	4	488	25	5.1	0	0	459	16	3.5	1	1		432	12	2.8	0	0				

A: Número de alumnos evaluados en Evaluación Glo B: Número de alumnos No Acreditados de "A". C: Tasa de no acreditación .

I: Alumnos que se presentaron a Evaluación de Recuperación sin presentar Evaluación Global en este trimestre.

II: Alumnos acreditados en evaluación de recuperación de "I".

NOTA: Los alumnos no acreditados en la Evaluación Global y que acreditaron en la Evaluación de Recuperación en el mismo trimestre están restados en "B".
En el trimestre 15-I, sólo hay dos UEA activas, ya que, entró en vigor la nueva versión del plan.

Fuente: Archivos de la C. S.E. UAM-X
Sección de Estadística Escolar

REPORTE DE ALUMNOS EVALUADOS , NO ACREDITADOS Y TASA DE NO ACREDITACIÓN DE LA LICENCIATURA
EN ESTOMATOLOGÍA CLASIFICADOS POR TRIMESTRE Y CLAVE DE U. E. A.

TRIM.	2011-P					2011-O					2012-I					2012-P					2012-O					2013-I									
	A	B	C	I	II	A	B	C	I	II	A	B	C	I	II	A	B	C	I	II	A	B	C	I	II	A	B	C	I	II					
U. E. A.																																			
300000	82	7	8.5			86	8	9.3								78	2	2.6			79	2	2.5												
330002	7	1	14.3			75	11	14.7			82	16	19.5			19	3	15.8	1	0	70	3	4.3			76	7	9.2							
330003	107	12	11.2			17	0	0.0			59	8	13.6			73	10	13.7			25	4	16.0			71	4	5.6							
330119	64	2	3.1			95	14	14.7			24	8	33.3			72	8	11.1			75	0	0.0	2	0	28	1	3.6	1	0					
330161	17	1	5.9	2	0	61	3	4.9			86	2	2.3	1	0	21	1	4.8			69	4	5.8			76	7	9.2							
330179	62	0	0.0			66	9	13.6			62	0	0.0	1	1	81	4	4.9	2	0	24	0	0.0			69	6	8.7							
330133	52	2	3.8			21	0	0.0			31	1	3.2			63	0	0.0			78	0	0.0	2	0	22	1	4.5							
330183	27	1	3.7			50	0	0.0			57	1	1.8			30	0	0.0			65	5	7.7			78	0	0.0							
330152	77	2	2.6			28	0	0.0	1	1	50	1	2.0			57	0	0.0			29	1	3.4			58	2	3.4							
330160	63	3	4.8			77	4	5.2			33	4	12.1			54	0	0.0	1	0	57	3	5.3			31	3	9.7							
330170	20	3	15.0			65	6	9.2			74	3	4.1			33	6	18.2	1	0	59	3	5.1			56	1	1.8	4	0					
330175	81	5	6.2			21	0	0.0	4	0	63	0	0.0	2	2	74	2	2.7			27	1	3.7			53	3	5.7							
TOTAL	659	39	5.9	2	0	662	55	8.3	5	1	621	44	7.1	4	3	655	36	5.5	5	0	657	26	4.0	4	0	618	35	5.7	5	0					

TRIM.	2013-P					2013-O					2014-I					2014-P					2014-O					2015-I									
	A	B	C	I	II	A	B	C	I	II	A	B	C	I	II	A	B	C	I	II	A	B	C	I	II	A	B	C	I	II					
U. E. A.																																			
300000	85	7	8.2			87	7	8.0								96	14	14.6			95	6	6.3												
330002	6	2	33.3			72	6	8.3			80	11	13.8			8	2	25.0	1	0	77	7	9.1			96	6	6.3							
330003	73	10	13.7			13	2	15.4			62	10	16.1			83	7	8.4			12	1	8.3			70	11	15.7							
330119	67	0	0.0	2	2	73	0	0.0			16	8	50.0			60	4	6.7			86	4	4.7			21	3	14.3							
330161	31	2	6.5			66	0	0.0			70	0	0.0	2	1	11	4	36.4			59	2	3.4			82	3	3.7							
330179	71	6	8.5			36	3	8.3			73	5	6.8			75	2	2.7	3	0	10	1	10.0			64	6	9.4							
330133	69	0	0.0			62	0	0.0	1	1	32	7	21.9			72	5	6.9	1	0	77	1	1.3			11	2	18.2	1	0					
330183	22	1	4.5			69	0	0.0			57	0	0.0	4	2	37	5	13.5			70	2	2.9			75	1	1.3							
330152	81	4	4.9			23	0	0.0	1	0	69	3	4.3	1	0	62	7	11.3			33	2	6.1	4	0	68	0	0.0	3	0					
330160	58	2	3.4			78	0	0.0			21	8	38.1	1	0	80	3	3.8			61	7	11.5			37	7	18.9							
330170	32	8	25.0			57	1	1.8	6	0	75	0	0.0	2	2	16	2	12.5			78	16	20.5			58	4	6.9	2	0					
330175	57	0	0.0	1	0	32	0	0.0	1	1	53	0	0.0	1	0	78	4	5.1			17	1	5.9	1	0	75	0	0.0							
TOTAL	652	42	6.4	3	2	668	19	2.8	9	2	608	52	8.6	11	5	678	59	8.7	5	0	675	50	7.4	5	0	657	43	6.5	6	0					

- A: Número de alumnos evaluados en Evaluación Glo B: Número de alumnos No Acreditados de "A". C: Tasa de no acreditación .
I: Alumnos que se presentaron a Evaluación de Recuperación sin presentar Evaluación Global en este trimestre.
II: Alumnos acreditados en evaluación de recuperación de "I".
NOTA: Los alumnos no acreditados en la Evaluación Global y que acreditaron en la Evaluación de Recuperación en el mismo trimestre están restados en "B".

Fuente: Archivos de la C. S.E. UAM-X
Sección de Estadística Escolar

REPORTE DE ALUMNOS EVALUADOS , NO ACREDITADOS Y TASA DE NO ACREDITACIÓN DE LA LICENCIATURA
EN MEDICINA CLASIFICADOS POR TRIMESTRE Y CLAVE DE U. E. A.

TRIM.	2011-P					2011-O					2012-I					2012-P					2012-O					2013-I									
	A	B	C	I	II	A	B	C	I	II	A	B	C	I	II	A	B	C	I	II	A	B	C	I	II	A	B	C	I	II					
U. E. A.																																			
300000	102	13	12.7			90	17	18.9								105	10	9.5			98	8	8.2												
330002	6	4	66.7			84	11	13.1								6	0	0.0			89	10	11.2			93	5	5.4							
330003	114	5	4.4			7	1	14.3	1	0	74	3	4.1			76	5	6.6			13	2	15.4			77	5	6.5							
335033	108	27	25.0			91	25	27.5			12	1	8.3			113	26	23.0			108	19	17.6			9	0	0.0							
335034	8	1	12.5			85	3	3.5			72	2	2.8			5	2	40.0			83	10	12.0			98	10	10.2							
335035	96	2	2.1			7	1	14.3			74	0	0.0	1	0	66	0	0.0	1	0	12	1	8.3			70	1	1.4	1	0					
335036	89	3	3.4			106	2	1.9			8	1	12.5			72	10	13.9			74	3	4.1			16	1	6.3							
330127	20	6	30.0			90	9	10.0			106	2	1.9	1	0	11	4	36.4	1	0	64	10	15.6			79	10	12.7							
330134	90	4	4.4			14	1	7.1			82	2	2.4			110	1	0.9			8	0	0.0	1	0	52	0	0.0	3	3					
330143	75	15	20.0			98	7	7.1			19	6	31.6			88	2	2.3			108	4	3.7			6	1	16.7	1	0					
330149	14	2	14.3			61	3	4.9			93	7	7.5			16	1	6.3			88	3	3.4			109	3	2.8							
335010	115	2	1.7			15	0	0.0			56	0	0.0	1	1	86	3	3.5			18	0	0.0	1	1	84	1	1.2							
335011	59	0	0.0			114	1	0.9	1	0	15	8	53.3			64	3	4.7			88	1	1.1			23	0	0.0							
335012	14	0	0.0			59	0	0.0	1	1	111	2	1.8			8	1	12.5	1	0	62	3	4.8			87	1	1.1							
335013	52	2	3.8	1	0	17	0	0.0			60	0	0.0			109	0	0.0	1	0	8	1	12.5			60	1	1.7							
335037	0	0	0.0			65	0	0.0	1	0	68	0	0.0	5	4						1	1				56	0	0.0			114	0	0.0	3	3
335038	104	0	0.0	1	1			0.0			58	0	0.0	8	8	59	0	0.0	6	6									2	2	54	0	0.0	3	3
335039	63	0	0.0	1	1	99	0	0.0	2	2				1	1	66	0	0.0	1	1	61	0	0.0	5	5										
TOTAL	1129	86	7.6	3	2	1102	81	7.4	6	3	988	38	3.8	17	14	1060	68	6.4	12	8	1038	75	7.2	9	8	1031	39	3.8	13	11					

TRIM.	2013-P					2013-O					2014-I					2014-P					2014-O					2015-I									
	A	B	C	I	II	A	B	C	I	II	A	B	C	I	II	A	B	C	I	II	A	B	C	I	II	A	B	C	I	II					
U. E. A.																																			
300000	99	19	19.2			104	17	16.3								117	23	19.7			108	18	16.7												
330002	9	2	22.2			77	12	15.6			86	9	10.5			8	4	50.0			88	13	14.8			96	12	12.5							
330003	94	7	7.4	1	0	14	1	7.1			59	5	8.5			84	5	6.0			6	2	33.3			73	9	12.3							
335033	105	31	29.5			109	28	25.7			6	0	0.0	2	1	118	48	40.7			134	40	29.9			10	1	10.0							
335034	11	5	45.5			71	3	4.2			82	10	12.2			15	8	53.3			65	16	24.6			108	28	25.9							
335035	92	0	0.0			7	0	0.0	1	1	61	2	3.3			74	2	2.7			7	1	14.3			50	2	4.0							
335036	65	5	7.7			90	11	12.2			25	2	8.0			54	3	5.6			75	8	10.7			16	3	18.8							
330127	26	12	46.2			72	21	29.2			85	22	25.9			54	16	29.6			67	23	34.3			85	12	14.1							
330134	67	1	1.5			14	0	0.0	3	0	51	2	3.9			64	1	1.6	1	0	39	0	0.0	1	0	45	0	0.0							
330143	56	7	12.5			73	8	11.0			18	0	0.0	3	2	53	1	1.9			63	2	3.2			41	2	4.9							
330149	8	2	25.0			50	4	8.0			62	0	0.0	2	1	25	2	8.0			55	0	0.0	1	1	61	2	3.3							
335010	105	1	1.0			7	1	14.3			47	0	0.0			63	0	0.0			21	1	4.8			58	1	1.7							
335011	79	2	2.5	3	0	108	3	2.8			6	1	16.7			48	3	6.3			67	0	0.0			18	0	0.0	1	1					
335012	27	1	3.7			77	2	2.6	1	0	101	3	3.0			15	0	0.0			45	2	4.4			69	2	2.9							
335013	85	2	2.4			30	0	0.0			72	0	0.0			102	2	2.0			16	2	12.5			44	0	0.0							
335037						60	0	0.0			110	1	0.9								73	1	1.4			108	0	0.0	4	4					
335038	116	0	0.0	4	4						54	0	0.0	5	5	98	2	2.0	8	8						2	2				71	0	0.0	1	1
335039	57	0	0.0			118	0	0.0	3	3						61	0	0.0	2	2	104	0	0.0	2	2										
TOTAL	1101	97	8.8	8	4	1081	111	10.3	8	4	925	57	6.2	12	9	1053	120	11.4	11	10	1033	129	12.5	6	5	953	74	7.8	6	6					

A: Número de alumnos evaluados en Evaluación Glo B: Número de alumnos No Acreditados de "A". C: Tasa de no acreditación .

I: Alumnos que se presentaron a Evaluación de Recuperación sin presentar Evaluación Global en este trimestre.

II: Alumnos acreditados en evaluación de recuperación de "I".

NOTA: Los alumnos no acreditados en la Evaluación Global y que acreditaron en la Evaluación de Recuperación en el mismo trimestre están restados en "B".

REPORTE DE ALUMNOS EVALUADOS , NO ACREDITADOS Y TASA DE NO ACREDITACIÓN DE LA LICENCIATURA
EN MEDICINA VETERINARIA Y ZOOTECNIA POR TRIMESTRE Y CLAVE DE U. E. A.

TRIM.	2011-P					2011-O					2012-I					2012-P					2012-O					2013-I									
	A	B	C	I	II	A	B	C	I	II	A	B	C	I	II	A	B	C	I	II	A	B	C	I	II	A	B	C	I	II					
U. E. A.																																			
300000	119	10	8.4			118	14	11.9								140	11	7.9			132	5	3.8												
330002	10	1	10.0			97	22	22.7			122	21	17.2			16	2	12.5			122	23	18.9			143	26	18.2							
330003	155	23	14.8			37	10	27.0			71	17	23.9			109	19	17.4			33	5	15.2			96	24	25.0							
330137	53	11	20.8			113	20	17.7			79	8	10.1			57	14	24.6			111	20	18.0			45	11	24.4							
330123	58	12	20.7			68	12	17.6			78	5	6.4			86	8	9.3			47	5	10.6			90	2	2.2	2	0					
330138	77	34	44.2			93	22	23.7			54	17	31.5			99	25	25.3			84	23	27.4			70	26	37.1							
330144	44	2	4.5			47	1	2.1			44	16	36.4			44	6	13.6			71	14	19.7			51	5	9.8							
330145	60	0	0.0	3	2	46	0	0.0			62	4	6.5			51	3	5.9			67	1	1.5			73	6	8.2							
330146	46	0	0.0	2	2	52	1	1.9			53	1	1.9			47	2	4.3			46	3	6.5			60	2	3.3							
330162	97	21	21.6			71	16	22.5			76	11	14.5			69	16	23.2			62	20	32.3			65	14	21.5							
330163	58	0	0.0	1	1	59	5	8.5			43	1	2.3			44	1	2.3			50	0	0.0	1	0	49	0	0.0	1	1					
330164	65	8	12.3			75	7	9.3			56	10	17.9			65	9	13.8			42	0	0.0	2	0	45	3	6.7							
TOTAL	842	122	14.5	6	5	876	130	14.8	0	0	738	111	15.0	0	0	827	116	14.0	0	0	867	119	13.7	3	0	787	119	15.1	3	1					

TRIM.	2013-P					2013-O					2014-I					2014-P					2014-O					2015-I									
	A	B	C	I	II	A	B	C	I	II	A	B	C	I	II	A	B	C	I	II	A	B	C	I	II	A	B	C	I	II					
U. E. A.																																			
300000	138	15	10.9			151	16	10.6								136	26	19.1			144	21	14.6												
330002	21	7	33.3			122	26	21.3			144	33	22.9			30	12	40.0			113	21	18.6			127	28	22.0							
330003	142	34	23.9			40	0	0.0	4	0	86	18	20.9			128	24	18.8			44	6	13.6			89	12	13.5							
330137	76	18	23.7			125	13	10.4			51	6	11.8			80	18	22.5			125	15	12.0			46	13	28.3							
330123	42	8	19.0			70	7	10.0			98	7	7.1			57	6	10.5			63	10	15.9			99	11	11.1							
330138	110	44	40.0			55	5	9.1	6	0	66	10	15.2			111	10	9.0			62	21	33.9			88	13	14.8							
330144	47	0	0.0	1	0	62	20	32.3			46	12	26.1			45	0	0.0	3	2	79	20	25.3			76	12	15.8							
330145	61	3	4.9			54	1	1.9			64	0	0.0	2	2	72	4	5.6			79	0	0.0	1	0	80	3	3.8							
330146	78	3	3.8			59	3	5.1			62	7	11.3			72	10	13.9			74	3	4.1			68	2	2.9							
330162	78	16	20.5			93	0	0.0	3	1	58	20	34.5			72	2	2.8			71	24	33.8			69	16	23.2							
330163	44	2	4.5			47	2	4.3			62	2	3.2			49	5	10.2			52	0	0.0			52	5	9.6							
330164	36	3	8.3			45	0	0.0	7	4	41	0	0.0	4	4	54	3	5.6			52	6	11.5			46	0	0.0	2	1					
TOTAL	873	153	17.5	1	0	923	93	10.1	20	5	778	115	14.8	6	6	906	120	13.2	3	2	958	147	15.3	1	0	840	115	13.7	2	1					

- A: Número de alumnos evaluados en Evaluación Glo B: Número de alumnos No Acreditados de "A". C: Tasa de no acreditación .
 I: Alumnos que se presentaron a Evaluación de Recuperación sin presentar Evaluación Global en este trimestre.
 II: Alumnos acreditados en evaluación de recuperación de "I".
 NOTA: Los alumnos no acreditados en la Evaluación Global y que acreditaron en la Evaluación de Recuperación en el mismo trimestre están restados en "B".

Fuente: Archivos de la C. S.E. UAM-X
Sección de Estadística Escolar

REPORTE DE ALUMNOS EVALUADOS , NO ACREDITADOS Y TASA DE NO ACREDITACIÓN DE LA LICENCIATURA
EN NUTRICIÓN HUMANA CLASIFICADOS POR TRIMESTRE Y CLAVE DE U. E. A.

TRIM.	2011-P					2011-O					2012-I					2012-P					2012-O					2013-I									
	A	B	C	I	II	A	B	C	I	II	A	B	C	I	II	A	B	C	I	II	A	B	C	I	II	A	B	C	I	II					
U. E. A.																																			
300000	66	7	10.6			68	8	11.8								64	7	10.9			66	6	9.1												
330002	5	0	0.0	1	0	57	3	5.3			56	5	8.9			7	0	0.0			51	8	15.7			60	6	10.0							
330003	56	6	10.7			7	0	0.0	1	0	49	3	6.1			60	7	11.7			11	3	27.3			44	6	13.6							
335017	41	0	0.0			60	3	5.0			23	0	0.0	1	0	69	0	0.0	1	0	66	2	3.0			14	1	7.1							
335018	25	1	4.0			42	6	14.3			72	4	5.6			22	2	9.1	2	0	60	4	6.7			65	9	13.8							
335019	51	2	3.9			29	0	0.0	1	1	33	0	0.0			59	0	0.0			32	0	0.0			57	0	0.0							
335020	52	5	0.0			55	4	7.3			30	0	0.0			31	0	0.0	4	3	60	5	8.3			38	2	5.3							
335021	15	7	46.7	1	0	52	5	9.6			58	10	17.2			38	18	47.4			46	0	0.0	3	2	55	2	3.6	3	0					
335022	54	0	0.0	1	1	8	0	0.0			46	0	0.0	1	1	46	0	0.0	1	1	20	0	0.0	2	1	47	0	0.0	2	1					
335023	43	0	0.0			54	0	0.0			9	0	0.0	1	1	46	2	4.3			44	1	2.3			23	0	0.0	2	2					
335024	15	0	0.0								28	0	0.0	2	2						16	2	12.5												
335025	20	0	0.0			46	2	4.3			35	1	2.9	1	0	14	0	0.0			18	0	0.0	2	2	55	0	0.0							
335026	36	0	0.0	1	0	27	1	3.7			31	0	0.0	1	1	48	1	2.1			20	0	0.0	3	1	33	0	0.0	3	3					
TOTAL	479	28	5.8	4	1	505	32	6.3	2	1	470	23	4.9	7	5	504	37	7.3	8	4	510	31	6.1	10	6	491	26	5.3	10	6					

TRIM.	2013-P					2013-O					2014-I					2014-P					2014-O					2015-I									
	A	B	C	I	II	A	B	C	I	II	A	B	C	I	II	A	B	C	I	II	A	B	C	I	II	A	B	C	I	II					
U. E. A.																																			
300000	77	3	3.9			76	4	5.3								79	4	5.1			80	6	7.5												
330002	5	1	20.0			70	5	7.1			73	7	9.6			6	1	16.7			69	10	14.5			80	8	10.0							
330003	57	8	14.0			10	1	10.0			63	11	17.5			75	8	10.7			17	1	5.9			60	11	18.3							
335017	43	2	4.7			40	2	5.0			39	1	2.6			41	9	22.0			83	11	13.3			53	2	3.8							
335018	24	0	0.0	1	1	69	6	8.7			38	0	0.0			43	4	9.3			57	8	14.0			54	2	3.7							
335019	56	0	0.0	1	0	21	0	0.0			38	0	0.0	4	2	60	0	0.0			19	0	0.0			49	3	6.1							
335020	57	0	0.0	3	1	55	2	3.6			23	0	0.0			43	1	2.3			59	0	0.0	1	0	16	0	0.0	1	1					
335021	40	2	5.0	2	0	60	0	0.0	4	2	53	0	0.0			25	11	44.0			48	8	16.7			66	0	0.0							
335022	53	1	1.9			33	0	0.0	1	1	58	0	0.0	1	1	53	0	0.0			18	0	0.0			41	1	2.4							
335023	44	1	2.3			54	0	0.0			31	0	0.0			59	0	0.0	1	1	52	0	0.0	1	1	20	0	0.0							
335024	31	0	0.0	9	9				1	1	32	0	0.0	9	7						32	0	0.0			26	0	0.0							
335025	13	0	0.0			23	0	0.0			22	0	0.0			40	0	0.0	1	1	31	0	0.0			46	10	21.7	1	0					
335026	28	0	0.0	2	2	44	0	0.0	1	0	20	0	0.0	5	5	41	0	0.0			26	0	0.0			41	0	0.0							
TOTAL	528	18	3.4	18	13	555	20	3.6	7	4	490	19	3.9	19	15	565	38	6.7	2	2	591	44	7.4	2	1	552	37	6.7	2	1					

A: Número de alumnos evaluados en Evaluación Glo B: Número de alumnos No Acreditados de "A". C: Tasa de no acreditación .

I: Alumnos que se presentaron a Evaluación de Recuperación sin presentar Evaluación Global en este trimestre.

II: Alumnos acreditados en evaluación de recuperación de "I".

NOTA: Los alumnos no acreditados en la Evaluación Global y que acreditaron en la Evaluación de Recuperación en el mismo trimestre están restados en "B".

Fuente: Archivos de la C. S.E. UAM-X
Sección de Estadística Escolar

REPORTE DE ALUMNOS EVALUADOS , NO ACREDITADOS Y TASA DE NO ACREDITACIÓN DE LA LICENCIATURA
EN QUÍMICA FARMACÉUTICA BIOLÓGICA CLASIFICADOS POR TRIMESTRE Y CLAVE DE U. E. A.

TRIM.	2011-P					2011-O					2012-I					2012-P					2012-O					2013-I														
	A	B	C	I	II	A	B	C	I	II	A	B	C	I	II	A	B	C	I	II	A	B	C	I	II	A	B	C	I	II										
U. E. A.																																								
300000	131	10	7.6			132	18	13.6							129	12	9.3				135	12	8.9																	
330002	5	0	0.0			112	6	5.4			116	14	12.1		6	1	16.7				112	11	9.8				124	10	8.1											
330003	129	12	9.3			19	1	5.3			103	6	5.8		112	11	9.8				10	2	20.0				96	14	14.6											
336010	33	4	12.1			113	20	17.7			139	25	18.0		19	1	5.3	2	0		116	26	22.4				127	19	15.0											
336011	49	3	6.1	1	0	118	38	32.2			142	39	27.5		38	0	0.0	8	2		116	44	37.9				151	51	33.8											
336012	139	37	26.6			49	8	16.3			94	13	13.8	1	0	128	33	25.8			39	6	15.4				95	19	20.0											
336013	84	44	52.4			140	55	39.3			79	33	41.8		106	44	41.5				144	47	32.6				77	21	27.3											
336014	58	16	27.6			55	3	5.5	6	0	84	20	23.8		59	15	25.4				80	41	51.3				125	41	32.8											
336015	85	2	2.4			47	2	4.3			53	7	13.2		65	9	13.8				56	12	21.4				46	10	21.7											
336016	48	1	2.1			81	6	7.4			52	3	5.8		52	5	9.6				60	0	0.0	1	0		47	1	2.1											
336017	77	2	2.6			50	0	0.0	2	2	75	3	4.0		48	3	6.3				52	1	1.9				59	9	15.3											
336018	117	18	15.4			95	4	4.2			54	10	18.5		77	4	5.2	1	0		53	10	18.9				58	5	8.6											
336019	74	2	2.7			96	6	6.3			90	7	7.8		55	2	3.6	1	0		79	4	5.1				44	2	4.5											
336020	52	1	1.9	1	0	68	10	14.7			103	13	12.6		94	9	9.6				63	3	4.8				75	9	12.0											
336021	14	2	14.3			17	1	5.9			22	0	0.0	1	0	27	1	3.7				27	0	0.0				31	4	12.9										
336022	26	1	3.8			15	0	0.0	3	1	19	1	5.3		22	1	4.5										18	3	16.7											
336023																																								
336024	21	0									18	0	0.0		22	2	9.1				26	0	0.0	2	1															
336025	16	1	6.3			21	1	4.8						18	0	0.0	1	1			31	1	3.2				17	3	17.6											
TOTAL	1158	156	13.5	2	0	1228	179	14.6	11	3	1243	194	15.6	2	0	1077	153	14.2	13	3	1199	220	18.3	3	1	1190	221	18.6	0	0										

TRIM.	2013-P					2013-O					2014-I					2014-P					2014-O					2015-I															
	A	B	C	I	II	A	B	C	I	II	A	B	C	I	II	A	B	C	I	II	A	B	C	I	II	A	B	C	I	II											
U. E. A.																																									
300000	146	10	6.8			146	19	13.0							160	15	9.4				159	11	6.9																		
330002	10	6	60.0			129	10	7.8			133	10	7.5		5	1	20.0				136	17	12.5				158	23	14.6												
330003	125	14	11.2			18	0	0.0	1	0	114	16	14.0		140	13	9.3				19	0	0.0	1	0		119	8	6.7												
336010	14	4	28.6			135	21	15.6			133	9	6.8		9	1	11.1				142	17	12.0				155	21	13.5												
336011	38	0	0.0	7	6	134	38	28.4			149	23	15.4		20	5	25.0				146	29	19.9				168	19	11.3												
336012	131	27	20.6			25	4	16.0			122	29	23.8		148	14	9.5				20	2	10.0	1	0		125	57	45.6												
336013	77	38	49.4			135	46	34.1			62	16	25.8		95	46	48.4				161	50	31.1				78	17	21.8												
336014	92	22	23.9			65	24	36.9			98	45	45.9		87	9	10.3				50	11	22.0				119	46	38.7												
336015	91	21	23.1			86	13	15.1			56	13	23.2		65	17	26.2				91	25	27.5				60	9	15.0												
336016	35	0	0.0	1	0	71	2	2.8			71	7	9.9		51	9	17.6				52	7	13.5				67	5	7.5												
336017	58	0	0.0			35	0	0.0			67	3	4.5		69	5	7.2				46	3	6.5				32	1	3.1	1	0										
336018	56	0	0.0	1	0	57	0	0.0	1	0	37	0	0.0		64	3	4.7				67	0	0.0	2	2		40	2	5.0												
336019	54	1	1.9	2	0	60	3	5.0			53	0	0.0	1	0	41	1	2.4			68	0	0.0	1	1		86	1	1.2	1	0										
336020	51	1	2.0	2	0	55	7	12.7			61	1	1.6	1	0	56	2	3.6			40	2	5.0				71	3	4.2												
336021	24	1	4.2			21	1	4.8			23	1	4.3		26	2	7.7				26	2	7.7				19	0	0.0												
336022	20	0	0.0	2	2						10	0	0.0		6	0	0.0										26	2	7.7												
336023																																									
336024	27	2	7.4	1	0	16	0	0.0			10	3	30.0		27	3	11.1				17	2	11.8																		
336025						14	0	0.0	2	2	8	0	0.0								17	0	0.0	1	0																
TOTAL	1049	147	14.0	16	8	1202	188	15.6	4	2	1207	176	14.6	2	0	1069	146	13.7	0	0	1257	178	14.2	6	3	1323	214	16.2	2	0											

A: Número de alumnos evaluados en Evaluación Global .

B: Número de alumnos No Acreditados de "A" C: Tasa de no acreditación .

I: Alumnos que se presentaron a Evaluación de Recuperación sin presentar Evaluación Global en este trimestre.

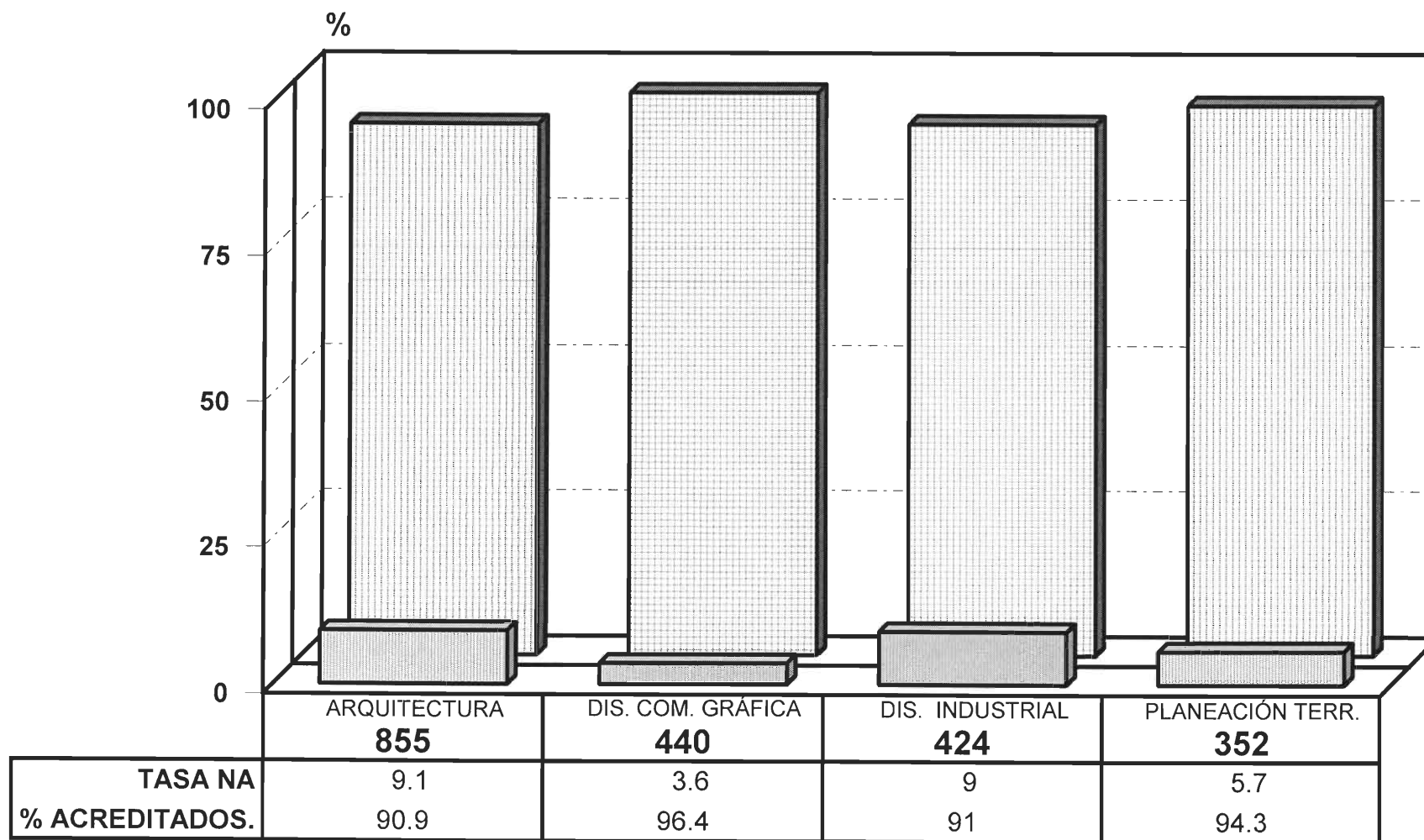
II: Alumnos acreditados en evaluación de recuperación de "I".

NOTA: Los alumnos no acreditados en la Evaluación Global y que acreditaron en la Evaluación de Recuperación en el mismo trimestre están restados en "B".

Fuente: Archivos de la C. S.E. UAM-X
Sección de Estadística Escolar

IV. DIVISIÓN DE CIENCIAS Y ARTES PARA EL DISEÑO

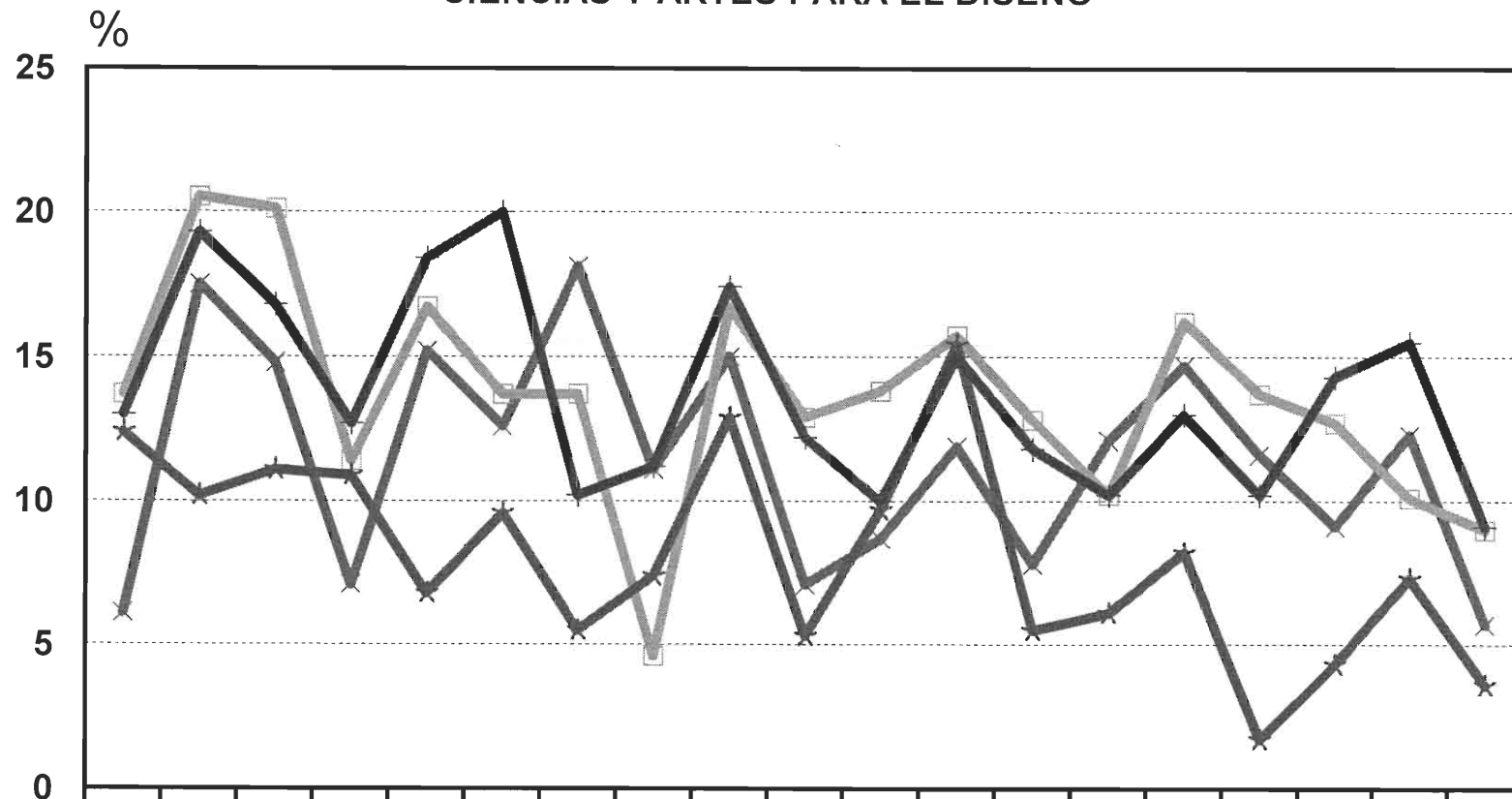
TASA DE NO ACREDITACIÓN 15/INVIERNO ALUMNOS EVALUADOS, ACREDITADOS Y TASA DE NO ACREDITACIÓN



TASA NA
 % ACREDITADOS.

DIVISIÓN C.A.D. POR CARRERA.

TASA DE NO ACREDITACIÓN 2009-I - 2015-I
CIENCIAS Y ARTES PARA EL DISEÑO



	09-I	09-P	09-O	10-I	10-P	10-O	11-I	11-P	11-O	12-I	12-P	12-O	13-I	13-P	13-O	14-I	14-P	14-O	15-I
ARQ.	13	19.3	16.8	12.7	18.4	20	10.2	11.2	17.4	12.2	10	15	11.8	10.2	13	10.2	14.3	15.5	9.1
D. COM. GRÁF.	12.4	10.2	11.1	10.9	6.8	9.6	5.5	7.4	12.9	5.3	9.7	15.4	5.5	6.1	8.2	1.7	4.3	7.3	3.6
D. IND.	13.7	20.5	20.1	11.4	16.7	13.7	13.7	4.6	16.7	12.9	13.8	15.7	12.8	10.2	16.2	13.7	12.7	10.1	9
PLAN. TERR.	6.1	17.5	14.8	7.1	15.2	12.6	18.1	11.1	15	7.1	8.7	11.9	7.8	12.1	14.7	11.6	9.1	12.3	5.7

— ARQ. — D. COM. GRÁF. — D. IND. — PLAN. TERR.

REPORTE DE ALUMNOS EVALUADOS , NO ACREDITADOS Y TASA DE NO ACREDITACIÓN DEL TRONCO INTERDIVISIONAL
Y DIVISIONAL . CLASIFICADOS POR TRONCO, DIVISIÓN, TRIMESTRE Y CLAVE DE U. E. A.

TOTAL DE ALUMNOS DEL TRONCO INTERDIVISIONAL

TRIM.	2011-P					2011-O					2012-I					2012-P					2012-O					2013-I									
	A	B	C	I	II	A	B	C	I	II	A	B	C	I	II	A	B	C	I	II	A	B	C	I	II	A	B	C	I	II					
U. E. A.																																			
300000	1817	159	8.8			1754	118	6.7								1805	155	8.6								1842	158	8.6							
TOTAL	1817	159	8.8			1754	118	6.7			0	0	0.0			1805	155	8.6								1842	158	8.6			0	0	0.0		

TRIM.	2013-P					2013-O					2014-I					2014-P					2014-O					2015-I									
	A	B	C	I	II	A	B	C	I	II	A	B	C	I	II	A	B	C	I	II	A	B	C	I	II	A	B	C	I	II					
U. E. A.																																			
300000	1812	185	10.2			1897	207	10.9								1902	257	13.5								1890	223	11.8							
TOTAL	1812	185	10.2			1897	207	10.9			0	0	0.0			1902	257	13.5								1890	223	11.8			0	0	0.0		

TOTAL DE ALUMNOS DEL TRONCO INTERDIVISIONAL DE CIENCIAS Y ARTES PARA EL DISEÑO

TRIM.	2011-P					2011-O					2012-I					2012-P					2012-O					2013-I									
	A	B	C	I	II	A	B	C	I	II	A	B	C	I	II	A	B	C	I	II	A	B	C	I	II	A	B	C	I	II					
U. E. A.																																			
300000	342	18	5.3			316	37	11.7								328	29	8.8								337	30	8.9							
TOTAL	342	18	5.3			316	37	11.7			0	0	0.0			328	29	8.8								337	30	8.9			0	0	0.0		

TRIM.	2013-P					2013-O					2014-I					2014-P					2014-O					2015-I									
	A	B	C	I	II	A	B	C	I	II	A	B	C	I	II	A	B	C	I	II	A	B	C	I	II	A	B	C	I	II					
U. E. A.																																			
300000	326	33	10.1			347	32	9.2								326	38	11.7								322	41	12.7							
TOTAL	326	33	10.1			347	32	9.2			0	0	0.0			326	38	11.7								322	41	12.7			0	0	0.0		

TOTAL DE ALUMNOS DEL TRONCO DIVISIONAL DE CIENCIAS Y ARTES PARA EL DISEÑO

TRIM.	2011-P					2011-O					2012-I					2012-P					2012-O					2013-I									
	A	B	C	I	II	A	B	C	I	II	A	B	C	I	II	A	B	C	I	II	A	B	C	I	II	A	B	C	I	II					
U. E. A.																																			
340000						334	39	11.7			302	28	9.3													304	49	16.1			327	28	8.6		
340001	273	32	11.7								313	17	5.4			285	16	5.6													266	18	6.8		
TOTAL	273	32	11.7	0	0	334	39	11.7	0	0	615	45	7.3	0	0	285	16	5.6	0	0	304	49	16.1	0	0	593	46	7.8	0	0					

TRIM.	2013-P					2013-O					2014-I					2014-P					2014-O					2015-I									
	A	B	C	I	II	A	B	C	I	II	A	B	C	I	II	A	B	C	I	II	A	B	C	I	II	A	B	C	I	II					
U. E. A.																																			
340000						299	44	14.7			322	39	12.1													316	34	10.8			293	19	6.5		
340001	307	17	5.5								240	16	6.7			294	32	10.9								300	18	6.0							
TOTAL	307	17	5.5	0	0	299	44	14.7	0	0	562	55	9.8	0	0	294	32	10.9	0	0	316	34	10.8	0	0	593	37	6.2	0	0					

A: Número de alumnos evaluados en Evaluación Glob B: Número de alumnos No Acreditados de "A". C: Tasa de no acreditación .

I: Alumnos que se presentaron a Evaluación de Recuperación sin presentar Evaluación Global en este trimestre.

II: Alumnos acreditados en evaluación de recuperación de "I".

NOTA: Los alumnos no acreditados en la Evaluación Global y que acreditaron en la Evaluación de Recuperación en el mismo trimestre están restados en "B".

REPORTE DE ALUMNOS EVALUADOS , NO ACREDITADOS Y TASA DE NO ACREDITACIÓN DE LA LICENCIATURA
EN DISEÑO DE LA COMUNICACIÓN GRÁFICA CLASIFICADOS POR TRIMESTRE Y CLAVE DE U. E. A.

TRIM.	2011-P					2011-O					2012-I					2012-P					2012-O					2013-I									
	A	B	C	I	II	A	B	C	I	II	A	B	C	I	II	A	B	C	I	II	A	B	C	I	II	A	B	C	I	II					
U. E. A.																																			
300000	63	2	3.2			62	8	12.9								62	6	9.7			67	4	6.0												
340000						61	6	9.8			61	8	13.1								61	7	11.5			65	2	3.1							
340001	58	2	3.4								59	4	6.8			54	2	3.7								54	0	0.0							
340008	67	10	14.9			68	3	4.4	1	0						61	6	9.8			57	31	54.4												
340004						64	2	3.1			70	4	5.7								55	12	21.8			60	2	3.3	1	0					
340012	41	7	17.1								67	2	3.0			67	10	14.9								51	0	0.0	1	0					
340038	80	4	5.0	1	0	40	7	17.5								72	4	5.6	2	0	58	4	6.9												
340039						79	1	1.3			32	3	9.4								70	1	1.4			56	4	7.1							
340040	40	0	0.0	1	1						76	0	0.0	2	2	30	0	0.0								68	2	2.9							
340041	57	0	0.0	1	0	46	7	15.2								80	14	17.5			45	4	8.9												
340042						60	28	46.7			62	2	3.2								68	11	16.2			54	3	5.6							
340043	37	8	21.6								44	2	4.5			57	5	8.8	3	0						68	13	19.1							
TOTAL	443	33	7.4	3	1	480	62	12.9	1	0	471	25	5.3	2	2	483	47	9.7	5	0	481	74	15.4	0	0	476	26	5.5	2	0					

TRIM.	2013-P					2013-O					2014-I					2014-P					2014-O					2015-I									
	A	B	C	I	II	A	B	C	I	II	A	B	C	I	II	A	B	C	I	II	A	B	C	I	II	A	B	C	I	II					
U. E. A.																																			
300000	61	3	4.9			65	8	12.3								66	5	7.6			63	11	17.5												
340000						58	11	19.0			57	6	10.5								66	4	6.1			55	1	1.8							
340001	63	2	3.2								47	1	2.1			52	4	7.7								63	0	0.0							
340008	70	10	14.3			75	8	10.7								53	8	15.1			58	2	3.4												
340004						60	3	5.0			60	0	0.0	5	4						46	6	13.0			63	6	9.5							
340012	55	5	9.1								56	0	0.0	7	5	66	0	0.0								39	1	2.6							
340038	52	6	11.5			55	5	9.1								65	2	3.1			68	5	7.4												
340039						47	1	2.1			47	0	0.0	2	2						61	1	1.6			64	2	3.1							
340040	53	0	0.0	1	1						43	0	0.0	1	1	57	0	0.0								53	0	0.0							
340041	63	0	0.0	4	0	58	3	5.2								49	1	2.0	3	0	52	0	0.0												
340042						56	0	0.0	3	2	52	0	0.0	8	6						50	5	10.0			57	2	3.5							
340043	59	3	5.1	4	0						55	0	0.0	5	0	60	0	0.0	6	6						46	4	8.7							
TOTAL	476	29	6.1	9	1	474	39	8.2	3	2	417	7	1.7	28	18	468	20	4.3	9	6	464	34	7.3	0	0	440	16	3.6	0	0					

A: Número de alumnos evaluados en Evaluación Glob B: Número de alumnos No Acreditados de "A". C: Tasa de no acreditación .

I: Alumnos que se presentaron a Evaluación de Recuperación sin presentar Evaluación Global en este trimestre.

II: Alumnos acreditados en evaluación de recuperación de "I".

NOTA: Los alumnos no acreditados en la Evaluación Global y que acreditaron en la Evaluación de Recuperación en el mismo trimestre están restados en "B".

Fuente: Archivos de la C.S.E. UAM-X
Sección de Estadística Escolar

**REPORTE DE ALUMNOS EVALUADOS , NO ACREDITADOS Y TASA DE NO ACREDITACIÓN DE LA LICENCIATURA
EN DISEÑO INDUSTRIAL CLASIFICADOS POR TRIMESTRE Y CLAVE DE U. E. A.**

TRIM.	2011-P					2011-O					2012-I					2012-P					2012-O					2013-I									
	A	B	C	I	II	A	B	C	I	II	A	B	C	I	II	A	B	C	I	II	A	B	C	I	II	A	B	C	I	II					
U. E. A.																																			
300000	65	3	4.6			64	9	14.1								61	4	6.6			64	6	9.4												
340000						69	8	11.6			59	8	13.6								60	11	18.3			62	7	11.3							
340001	50	4	8.0								62	3	4.8			54	3	5.6								52	4	7.7							
340044	64	6	9.4			55	18	32.7	5	0						74	23	31.1			74	19	25.7												
340045						72	4	5.6			37	1	2.7								51	15	29.4			67	20	29.9							
340046	45	1	2.2	1	0						69	25	36.2			57	13	22.8								42	9	21.4							
340047	30	1	3.3			45	4	8.9								44	5	11.4			49	6	12.2												
340048						27	0	0.0	5	4	37	1	2.7								43	4	9.3			46	1	2.2							
340049	50	2	4.0								31	0	0.0	1	0	34	0	0.0	3	2						40	8	20.0							
340050	26	0	0.0	3	2	47	21	44.7								52	7	13.5			42	3	7.1												
340051						29	4	13.8			27	5	18.5								49	4	8.2			38	1	2.6							
340061	41	0	0.0	3	3						26	2	7.7			22	0	0.0								45	0	0.0							
TOTAL	371	17	4.6	7	5	408	68	16.7	10	4	348	45	12.9	1	0	398	55	13.8	3	2	432	68	15.7	0	0	392	50	12.8	0	0					

TRIM.	2013-P					2013-O					2014-I					2014-P					2014-O					2015-I									
	A	B	C	I	II	A	B	C	I	II	A	B	C	I	II	A	B	C	I	II	A	B	C	I	II	A	B	C	I	II					
U. E. A.																																			
300000	62	5	8.1			68	3	4.4								62	5	8.1			63	5	7.9												
340000						57	8	14.0			67	7	10.4								63	6	9.5			57	3	5.3							
340001	56	3	5.4								46	4	8.7			62	7	11.3								61	3	4.9							
340044	72	14	19.4			68	13	19.1								57	10	17.5			71	6	8.5												
340045						69	34	49.3			76	16	21.1								64	4	6.3			67	15	22.4							
340046	55	1	1.8								37	2	5.4	1	0	64	6	9.4								64	10	15.6							
340047	36	9	25.0	3	0	63	5	7.9								45	13	28.9			67	9	13.4												
340048						28	3	10.7	1	0	60	10	16.7								41	7	17.1			62	1	1.6							
340049	51	1	2.0								25	8	32.0			60	9	15.0								39	3	7.7							
340050	29	7	24.1			60	3	5.0								23	2	8.7			47	4	8.5												
340051						26	2	7.7	1	0	54	6	11.1	7	0						28	4	14.3			49	0	0.0	5	0					
340061	32	0	0.0	3	0						22	0	0.0	2	2	51	2	3.9								25	3	12.0							
TOTAL	393	40	10.2	6	0	439	71	16.2	2	0	387	53	13.7	10	2	424	54	12.7	0	0	444	45	10.1	0	0	424	38	9.0	5	0					

A: Número de alumnos evaluados en Evaluación Glob B: Número de alumnos No Acreditados de "A". C: Tasa de no acreditación .

I: Alumnos que se presentaron a Evaluación de Recuperación sin presentar Evaluación Global en este trimestre.

II: Alumnos acreditados en evaluación de recuperación de "I".

NOTA: Los alumnos no acreditados en la Evaluación Global y que acreditaron en la Evaluación de Recuperación en el mismo trimestre están restados en "B".

Fuente: Archivos de la C.S.E. UAM-X
Sección de Estadística Escolar

**REPORTE DE ALUMNOS EVALUADOS , NO ACREDITADOS Y TASA DE NO ACREDITACIÓN DE LA LICENCIATURA
DE PLANEACIÓN TERRITORIAL CLASIFICADOS POR TRIMESTRE Y CLAVE DE U. E. A.**

TRIM.	2011-P					2011-O					2012-I					2012-P					2012-O					2013-I									
	A	B	C	I	II	A	B	C	I	II	A	B	C	I	II	A	B	C	I	II	A	B	C	I	II	A	B	C	I	II					
U. E. A.																																			
300000	70	4	5.7			63	6	9.5								67	8	11.9								71	7	9.9							
340000						63	6	9.5								63	4	6.3								60	6	10.0			67	7	10.4		
340001	52	13	25.0								66	5	7.6								60	4	6.7								58	3	5.2		
340052	38	4	10.5			40	5	12.5								51	8	15.7								53	6	11.3							
340053						46	8	17.4			39	4	10.3													41	4	9.8			52	5	9.6		
340054	40	5	12.5								39	1	2.6			36	1	2.8													37	1	2.7		
340055	54	7	13.0			42	16	38.1								46	7	15.2	1	0	43	14	32.6												
340056						55	6	10.9	1	0	30	0	0.0	4	3						38	5	13.2	1	0	33	7	21.2							
340057	31	3	9.7								48	7	14.6			37	0	0.0	2	0											33	3	9.1		
340058	25	0	0.0	1	1	29	2	6.9								43	4	9.3								39	0	0.0							
340059						29	6	20.7			30	3	10.0								43	4	9.3			41	0	0.0	2	2					
340060	23	1	4.3								23	0	0.0	1	1	27	0	0.0	1	0											39	2	5.1		
TOTAL	333	37	11.1	1	1	367	55	15.0	1	0	338	24	7.1	5	4	367	32	8.7	4	0	388	46	11.9	1	0	360	28	7.8	2	2					

TRIM.	2013-P					2013-O					2014-I					2014-P					2014-O					2015-I									
	A	B	C	I	II	A	B	C	I	II	A	B	C	I	II	A	B	C	I	II	A	B	C	I	II	A	B	C	I	II					
U. E. A.																																			
300000	63	8	12.7			70	6	8.6								64	10	15.6								60	8	13.3							
340000						56	8	14.3			65	11	16.9								61	11	18.0			59	8	13.6							
340001	63	4	6.3								47	5	10.6								55	10	18.2								55	5	9.1		
340052	43	9	20.9			60	10	16.7								47	6	12.8								33	2	6.1							
340053						37	4	10.8			39	0	0.0	4	3											45	11	24.4			35	2	5.7		
340054	45	8	17.8								35	0	0.0	1	1	38	3	7.9													38	0	0.0	1	0
340055	46	0	0.0	4	4	37	16	43.2								48	0	0.0	1	1	34	6	17.6												
340056						52	4	7.7	2	0	30	13	43.3								58	7	12.1	1	0	39	4	10.3							
340057	27	0	0.0	1	1						44	0	0.0	4	0	21	1	4.8								51	0	0.0	2	0					
340058	34	15	44.1			41	1	2.4								42	0	0.0	1	1	23	0	0.0	1	1										
340059						20	6	30.0			46	8	17.4	2	0						51	0	0.0			22	0	0.0							
340060	43	0	0.0	2	2						13	0	0.0	1	1	38	2	5.3								53	1	1.9							
TOTAL	364	44	12.1	7	7	373	55	14.7	2	0	319	37	11.6	12	5	353	32	9.1	2	2	365	45	12.3	2	1	352	20	5.7	3	0					

A: Número de alumnos evaluados en Evaluación Glob B: Número de alumnos No Acreditados de "A". C: Tasa de no acreditación .

I: Alumnos que se presentaron a Evaluación de Recuperación sin presentar Evaluación Global en este trimestre.

II: Alumnos acreditados en evaluación de recuperación de "I".

NOTA: Los alumnos no acreditados en la Evaluación Global y que acreditaron en la Evaluación de Recuperación en el mismo trimestre están restados en "B".

Fuente: Archivos de la C.S.E. UAM-X
Sección de Estadística Escolar

UNIVERSIDAD AUTÓNOMA METROPOLITANA-XOCHIMILCO

DRA. PATRICIA E. ALFARO MOCTEZUMA

RECTORA

LIC. GULLIERMO JOAQUÍN JIMÉNEZ MERCADO

SECRETARIO

LIC. PERLA CRISTINA TREJO AMEZCUA

COORDINADORA DE SISTEMAS ESCOLARES

LIC. SILVIA ABRIL LARRAINZAR NAVARRO

**JEFA DE LA SECCIÓN DE ESTADÍSTICA
ESCOLAR**

APOYO TECNICO:

LIC. ARACELI PADRÓN BRIVIESCA
LIC. PEDRO FIGUEROA VILLEGAS

APOYO SECRETARIAL:

XIMENA ALEJANDRA SALINAS GUTIÉRREZ

ELABORACIÓN DEL PROGRAMA "ÍNDICE DE APROBACIÓN Y REPROBACION" :
DIRECCIÓN DE TECNOLOGÍAS DE LA INFORMACIÓN
DEPARTAMENTO DEL SUBSISTEMA DE ADMINISTRACIÓN ESCOLAR