



Casa abierta al tiempo

UNIVERSIDAD AUTÓNOMA METROPOLITANA

UNIDAD XOCHIMILCO

REPORTE DE ALUMNOS EVALUADOS, NO ACREDITADOS Y TASA DE NO ACREDITACIÓN



Actualizado al trimestre 15-Primavera

Coordinación de Sistemas Escolares
Sección de Estadística Escolar

ÍNDICE DE LOS CUADROS CONTENIDOS EN EL INFORME DE TASA DE NO ACREDITACIÓN TRIMESTRE 15/PRIMAVERA

Introducción	1
I. Cuadro General	2
Total de alumnos evaluados en la UAM-X, clasificados por División, Carrera, Tasa de no Acreditación	3
Gráfica.- Total de alumnos evaluados, acreditados y no acreditados, clasificados por División	4
Tasa de no acreditación Histórico, clasificado por División, Carrera y Trimestre	5
Gráfica.-Tasa de no acreditación Histórico, clasificado por División	6
II. División de Ciencias Sociales y Humanidades	7
Gráfica.-Tasa de no acreditación, alumnos evaluados y acreditados, clasificado por Carrera	8
Gráfica.-Tasa de no acreditación, clasificado por Carrera	9
Reporte de alumnos evaluados, no acreditados y Tasa de no acreditación, del TID y TD, clasificados por Trimestre y clave de la UEA	10
Reporte de alumnos evaluados, no acreditados y Tasa de no acreditación, de Administración, clasificados por Trimestre y clave de la UEA	11
Reporte de alumnos evaluados, no acreditados y Tasa de no acreditación, de Comunicación Social clasificados por Trimestre y clave de la UEA	12
Reporte de alumnos evaluados, no acreditados y Tasa de no acreditación, de Economía clasificados por Trimestre y clave de la UEA	13
Reporte de alumnos evaluados, no acreditados y Tasa de no acreditación, de Psicología clasificados por Trimestre y clave de la UEA	14
Reporte de alumnos evaluados, no acreditados y Tasa de no acreditación, de Sociología clasificados por Trimestre y clave de la UEA	15
Reporte de alumnos evaluados, no acreditados y Tasa de no acreditación, de Política y Gestión Social clasificados por Trimestre y clave de la UEA	16
III. División de Ciencias Biológicas y de la Salud	17
Gráfica.-Tasa de no acreditación, alumnos evaluados y acreditados, clasificado por Carrera	18
Gráfica.-Tasa de no acreditación, clasificado por Carrera	19
Reporte de alumnos evaluados, no acreditados y Tasa de no acreditación, del TID y TD, clasificados por Trimestre y clave de la UEA	20
Reporte de alumnos evaluados, no acreditados y Tasa de no acreditación, de Agronomía, clasificados por Trimestre y clave de la UEA	21
Reporte de alumnos evaluados, no acreditados y Tasa de no acreditación, de Biología,	22

clasificados por Trimestre y clave de la UEA	
Reporte de alumnos evaluados, no acreditados y Tasa de no acreditación, de Enfermería	23
clasificados por Trimestre y clave de la UEA	
Reporte de alumnos evaluados, no acreditados y Tasa de no acreditación, de Estomatología	24
clasificados por Trimestre y clave de la UEA	
Reporte de alumnos evaluados, no acreditados y Tasa de no acreditación, de Medicina	25
clasificados por Trimestre y clave de la UEA	
Reporte de alumnos evaluados, no acreditados y Tasa de no acreditación, de Medicina Veterinaria y Zootecnia, clasificados por Trimestre y clave de la UEA	26
Reporte de alumnos evaluados, no acreditados y Tasa de no acreditación, de Nutrición Humana	27
clasificados por Trimestre y clave de la UEA	
Reporte de alumnos evaluados, no acreditados y Tasa de no acreditación, de Química Farmacéutica Biológica, clasificados por Trimestre y clave de la UEA	28
IV. División de Ciencias y Artes para el Diseño	29
Gráfica.-Tasa de no acreditación, alumnos evaluados y acreditados, clasificado por Carrera	30
Gráfica.-Tasa de no acreditación, clasificado por Carrera	31
Reporte de alumnos evaluados, no acreditados y Tasa de no acreditación, del TID y TD, clasificados por Trimestre y clave de la UEA	32
Reporte de alumnos evaluados, no acreditados y Tasa de no acreditación, de Arquitectura, clasificados por Trimestre y clave de la UEA	33
Reporte de alumnos evaluados, no acreditados y Tasa de no acreditación, de Diseño de la Comunicación Gráfica, clasificados por Trimestre y clave de la UEA	34
Reporte de alumnos evaluados, no acreditados y Tasa de no acreditación, de Diseño Industrial clasificados por Trimestre y clave de la UEA	35
Reporte de alumnos evaluados, no acreditados y Tasa de no acreditación, de Planeación Territorial clasificados por Trimestre y clave de la UEA.	36

INTRODUCCIÓN

La Coordinación de Sistemas Escolares pone a disposición de las áreas Académicas y Administrativas la nueva presentación del **Reporte de Alumnos Evaluados, No Acreditados y Tasa de no Acreditación**, la que responde al proceso de mejora continua que implementa la Coordinación.

Esta publicación trimestral contiene información resumida sobre la Tasa de No Acreditación por Unidad de Enseñanza Aprendizaje de cada licenciatura.

Para la obtención del dato de Tasa de No Acreditación de cada UEA se resta al número de alumnos no acreditados en la Evaluación Global aquellos que acreditan en la Evaluación de Recuperación en el mismo trimestre.

Con la finalidad de continuar aportando elementos que contribuyan a la realización de evaluaciones y en la toma de decisiones que guíen el trabajo universitario, esperamos las observaciones que se sirvan señalar al presente trabajo.

**Sección de Estadística Escolar
Octubre, 2015.**

I. CUADRO GENERAL

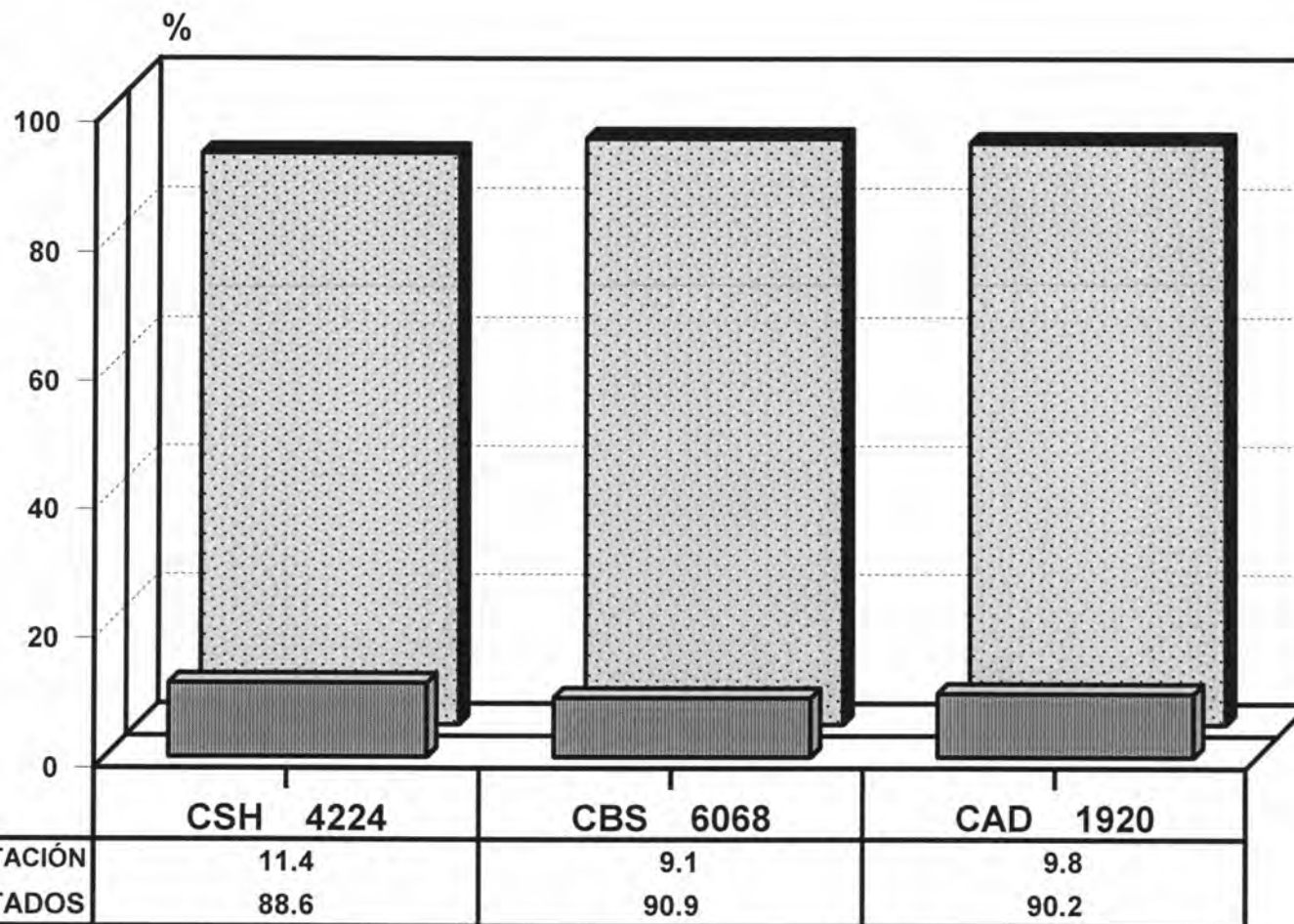
**ALUMNOS EVALUADOS, ACREDITADOS, NO ACREDITADOS Y TASA DE NO ACREDITACIÓN
CLASIFICADOS POR DIVISIÓN Y LICENCIATURA
TRIMESTRE 15/OTOÑO**

LICENCIATURA	EVALUADOS	% TASA DE NO ACREDITACIÓN	ACREDITADOS	NO ACREDITADOS
ADMINISTRACIÓN	701	17.7	577	124
COMUNICACIÓN SOCIAL	786	5.1	746	40
ECONOMÍA	632	23.9	481	151
PSICOLOGÍA	1181	5.3	1118	63
SOCIOLOGÍA	629	10.2	565	64
POLÍTICA Y GESTIÓN SOCIAL	295	12.9	257	38
TOTAL CSH	4224	11.4	3744	480
AGRONOMÍA	588	8.0	541	47
BIOLOGÍA	703	8.7	642	61
ENFERMERÍA	465	3.4	449	16
ESTOMATOLOGÍA	681	7.6	629	52
MEDICINA	1042	5.5	985	57
MEDICINA VETERINARIA Y ZOOTECNIA	882	12.4	773	109
NUTRICIÓN HUMANA	564	5.7	532	32
QUÍMICA FARMACÉUTICA BIOLÓGICA	1143	15.5	966	177
TOTAL CBS	6068	9.1	5517	551
ARQUITECTURA	857	10.5	767	90
DISEÑO DE LA COMUNICACIÓN GRÁFICA	461	8.7	421	40
DISEÑO INDUSTRIAL	462	10.2	415	47
PLANEACIÓN TERRITORIAL	348	8.9	317	31
TOTAL CAD	2128	9.8	1920	208
TOTAL XOCHIMILCO	12420	10.0	11181	1239

NOTA: El cuadro incluye el total de los alumnos evaluados en global y recuperación.

Fuente: Archivos de la CSE-UAMX, Sección de Estadística Escolar.

TASA DE NO ACREDITACIÓN 15/PRIMAVERA ALUMNOS EVALUADOS, ACREDITADOS Y TASA DE NO ACREDITACIÓN CLASIFICADOS POR DIVISIÓN



■ TASA NO ACREDITACIÓN ▨ % ACREDITADOS

UNIDAD XOCHIMILCO

Fuente: Archivos C.S.E. UAM-X, Sección de Estadística Escolar

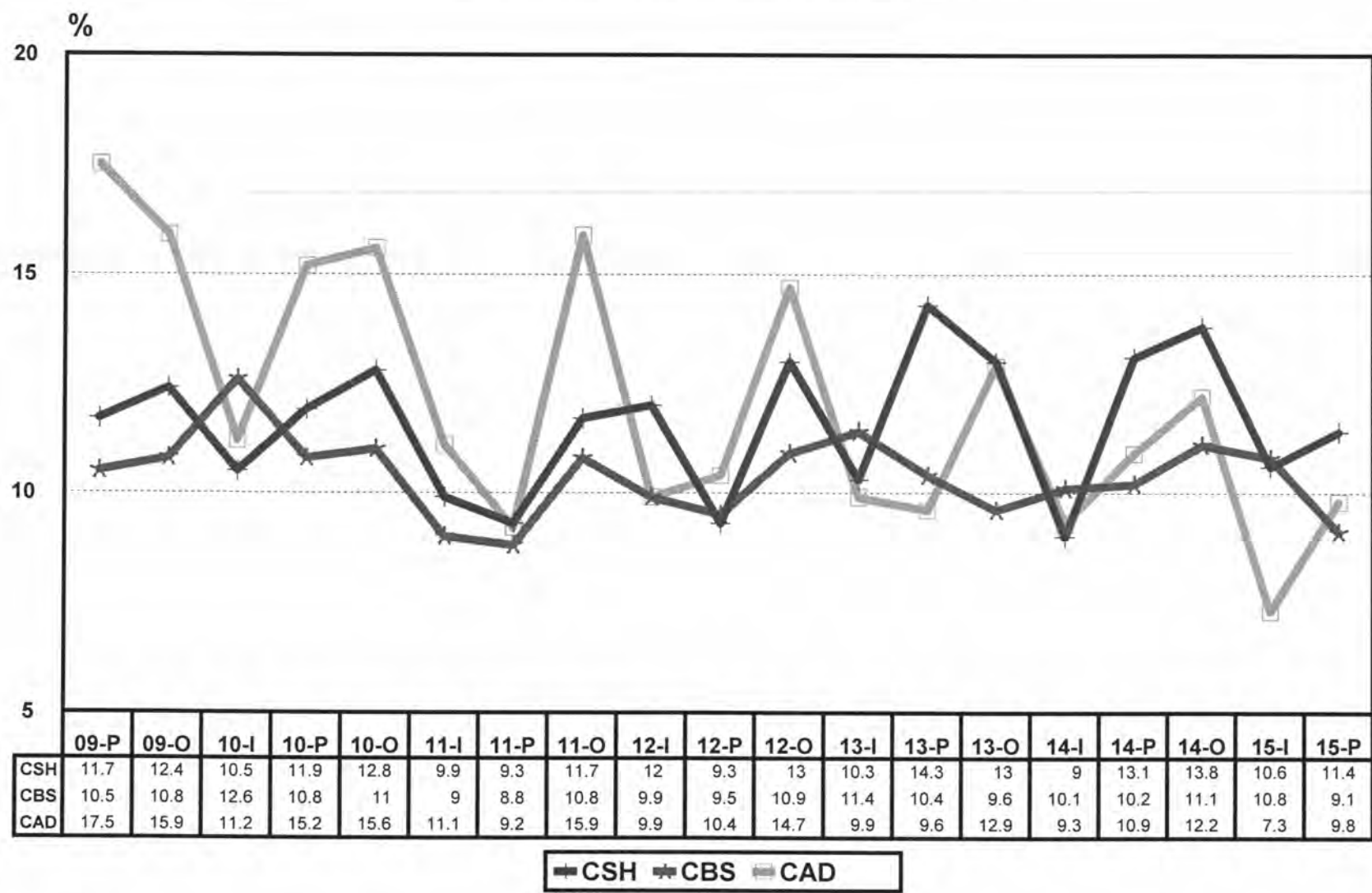
**TASA DE NO ACREDITACIÓN
CLASIFICADA POR DIVISIÓN, LICENCIATURA Y TRIMESTRE
2009/P-2015/P**

LICENCIATURA	T R I M E S T R E																		
	09-P	09-O	10-I	10-P	10-O	11-I	11-P	11-O	12-I	12-P	12-O	13-I	13-P	13-O	14-I	14-P	14-O	15-I	15-P
ADMINISTRACIÓN	16.8	19.4	14.7	16.2	13.9	16.5	11.9	18.7	18.2	12.7	14.7	16.6	21.4	18.3	12.7	19.9	16.6	17.7	17.7
COMUNICACIÓN SOCIAL	9.4	7.0	7.1	5.4	7.5	3.4	4.4	5.9	6.4	5.1	7.9	5.0	6.7	8.3	4.0	7.4	10.2	5.7	5.1
ECONOMÍA	21.9	23.0	19.4	25.0	30.2	18.9	21.1	23.1	26.2	21.8	29.3	18.1	33.2	25.7	23.5	27.7	26.7	21.4	23.9
PSICOLOGÍA	6.8	8.0	6.4	9.2	7.3	5.1	4.3	5.9	6.3	4.2	8.5	5.9	6.2	7.5	3.3	5.6	7.8	5.0	5.3
SOCIOLOGÍA	10.5	9.1	9.9	9.4	13.9	11.8	13.0	12.0	10.5	7.5	12.0	11.7	11.9	12.8	6.8	13.4	12.3	8.8	10.2
POLÍTICA Y GESTIÓN SOCIAL	10.9	14.7	13.5	12.3	12.5	14.3	7.9	12.6	14.6	16.5	11.1	12.3	19.6	10.9	17.7	13.0	18.8	13.6	12.9
% CSH	11.7	12.4	10.5	11.9	12.8	9.9	9.3	11.7	12.0	9.3	13.0	10.3	14.3	13.0	9.0	13.1	13.8	10.6	11.4
AGRONOMÍA	10.9	15.5	15.2	15.2	12.4	15.2	7.1	13.3	13.2	11.6	15.2	18.8	11.4	10.6	12.3	10.9	9.5	12.1	8.0
BIOLOGÍA	10.9	7.1	9.4	10.8	8.4	8.9	5.9	12.0	9.3	8.5	10.2	11.8	10.6	10.2	8.7	6.8	10.5	12.3	8.7
ENFERMERÍA	7.4	5.9	7.8	5.7	5.2	6.2	3.9	5.4	5.4	4.5	5.4	7.6	4.6	5.5	6.3	5.1	3.5	2.8	3.4
ESTOMATOLOGÍA	7.5	5.3	6.5	6.0	7.6	3.8	5.9	8.3	7.1	5.5	4.0	5.7	6.4	2.8	8.6	8.7	7.4	6.5	7.6
MEDICINA	3.9	7.4	5.5	6.2	7.6	4.8	7.6	7.4	3.8	6.4	7.2	3.8	8.8	10.3	6.2	11.4	12.5	7.8	5.5
MEDICINA VETERINARIA Y ZOOTECNIA	14.4	17.5	21.2	17.2	16.3	14.4	14.5	14.8	15.0	14.0	13.7	15.1	17.5	10.1	14.8	13.2	15.3	13.7	12.4
NUTRICIÓN HUMANA	6.3	3.6	3.7	7.6	5.8	4.1	5.8	6.3	4.9	7.3	6.1	5.3	3.4	3.6	3.9	6.7	7.4	6.7	5.7
QUÍMICA FARMACÉUTICA BIOLÓGICA	18.5	17.6	21.2	15.7	17.5	14.0	13.5	14.6	14.5	14.2	18.3	18.6	14.0	15.6	14.6	13.7	14.2	16.2	15.5
% CBS	10.5	10.8	12.6	10.8	11.0	9.0	8.8	10.8	9.9	9.5	10.9	11.4	10.4	9.6	10.1	10.2	11.1	10.8	9.1
ARQUITECTURA	19.3	16.8	12.7	18.4	20.0	10.2	11.2	17.4	12.2	10.0	15.0	11.8	10.2	13.0	10.2	14.3	15.5	9.1	10.5
DISEÑO DE LA COMUNICACIÓN GRÁFICA	10.2	11.1	10.9	6.8	9.6	5.5	7.4	12.9	5.3	9.7	15.4	5.5	6.1	8.2	1.7	4.3	7.3	3.6	8.7
DISEÑO INDUSTRIAL	20.5	20.1	11.4	16.7	13.7	13.7	4.6	16.7	12.9	13.8	15.7	12.8	10.2	16.2	13.7	12.7	10.1	9.0	10.2
PLANEACIÓN TERRITORIAL	17.5	14.8	7.1	15.2	12.6	18.1	11.1	15.0	7.1	8.7	11.9	7.8	12.1	14.7	11.6	9.1	12.3	5.7	8.9
% CAD	17.5	15.9	11.2	15.2	15.6	11.1	9.2	15.9	9.9	10.4	14.7	9.9	9.6	12.9	9.3	10.9	12.2	7.3	9.8
% XOCHIMILCO	12.2	12.2	11.6	11.9	12.4	9.7	9.0	12.0	10.6	9.6	12.3	10.7	11.6	11.3	9.6	11.3	12.2	10.1	10.0

Nota: La tasa de no acreditación incluye a los alumnos evaluados en global y recuperación.

Fuente: Archivos de la CSE-UAMX, Sección de Estadística Escolar.

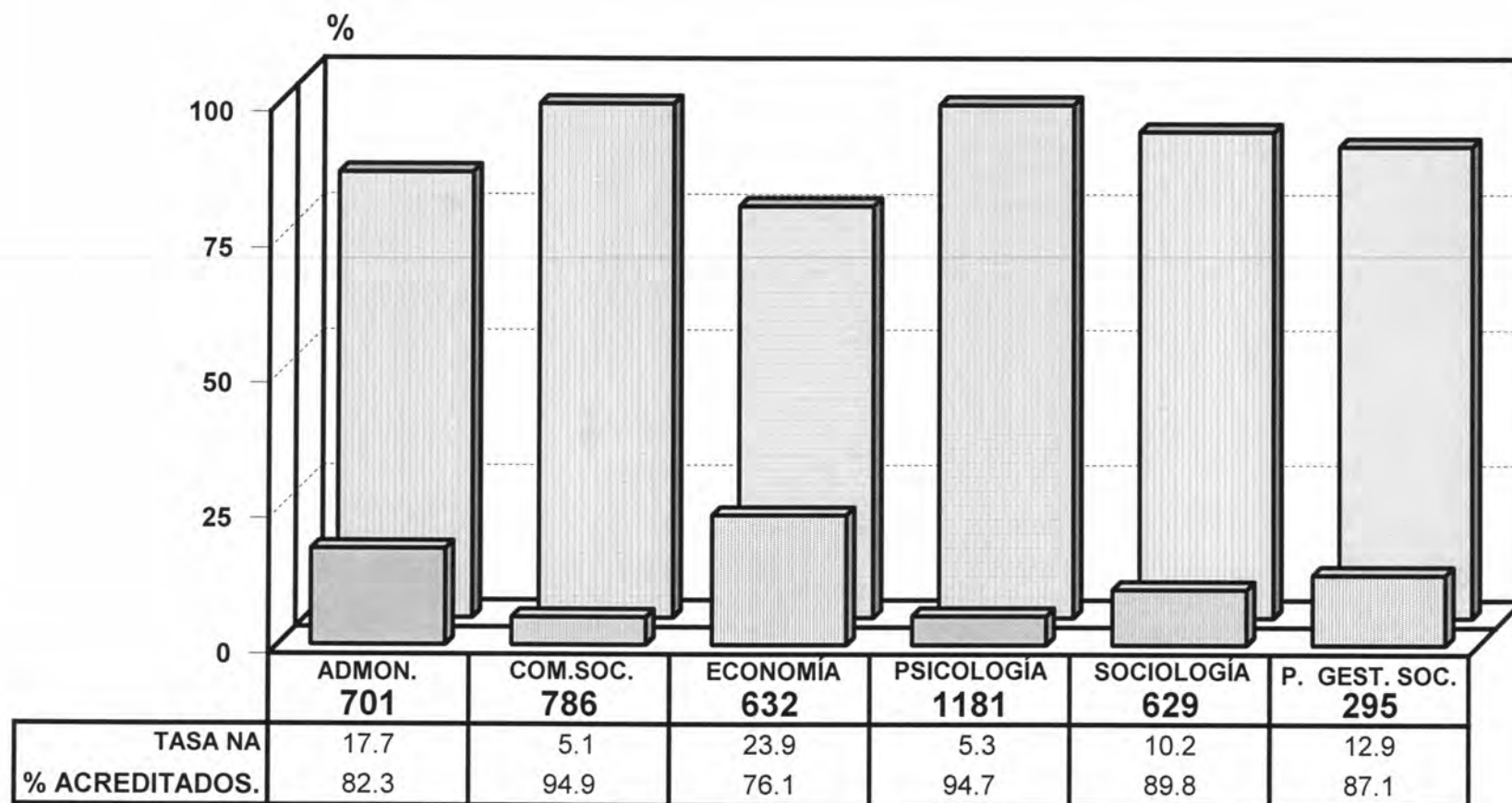
TASA DE NO ACREDITACIÓN 2009-P - 2015-P CLASIFICADA POR DIVISIÓN



Fuente : Archivos de la CSE-UAM-X, Sección de Estadística Escolar.

II. DIVISIÓN DE CIENCIAS SOCIALES Y HUMANIDADES

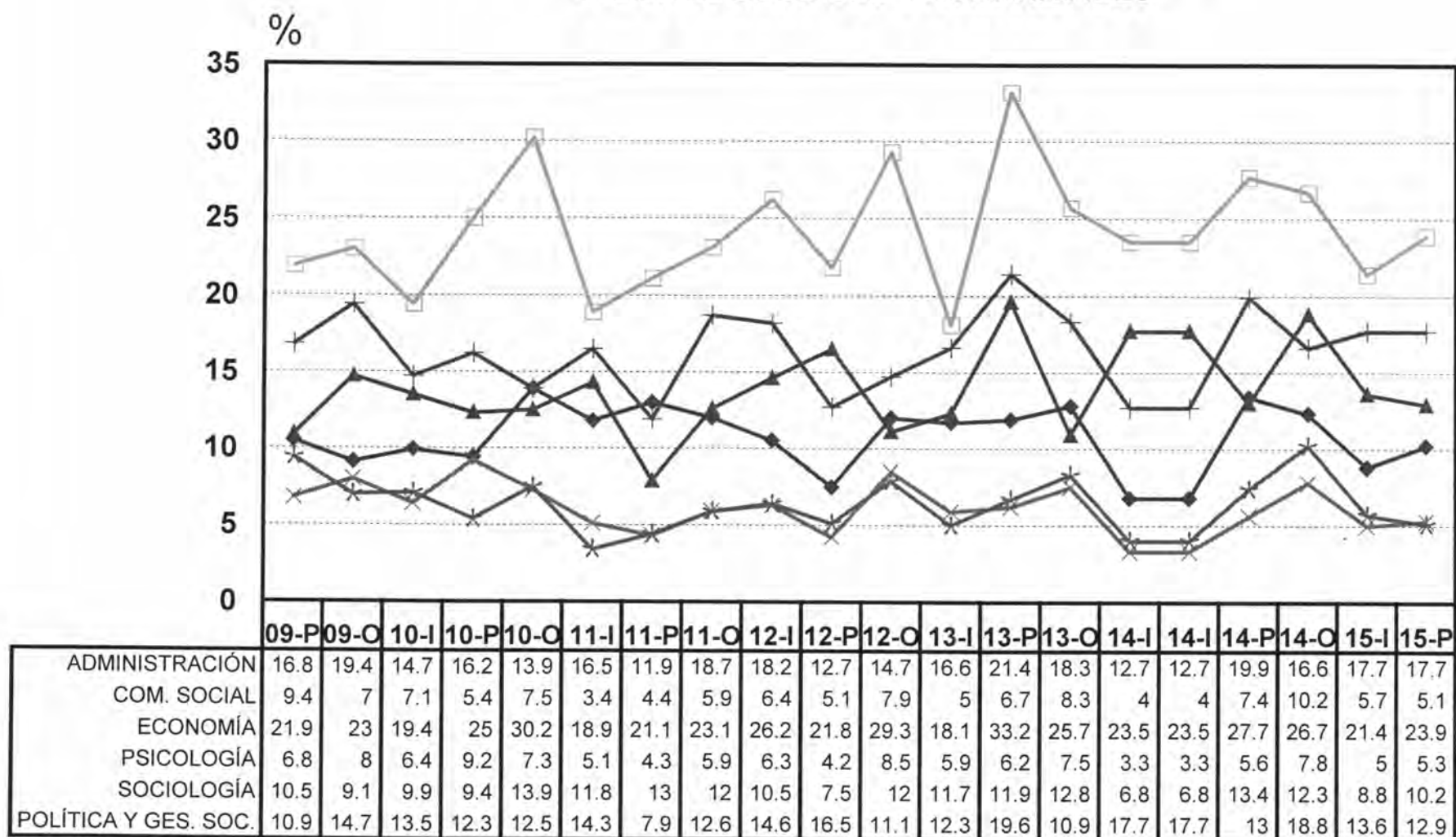
**TASA DE NO ACREDITACIÓN 15/PRIMAVERA
ALUMNOS EVALUADOS, ACREDITADOS Y TASA DE NO ACREDITACIÓN**



□ TASA NA □ % ACREDITADOS.

DIVISIÓN C.S.H. POR CARRERA

TASA DE NO ACREDITACIÓN 2009-P - 2015-P CIENCIAS SOCIALES Y HUMANIDADES



+ ADMINISTRACIÓN ✖ COM. SOCIAL ◊ ECONOMÍA ✖ PSICOLOGÍA ◆ SOCIOLOGÍA ★ POLÍTICA Y GES. SOC.

REPORTE DE ALUMNOS EVALUADOS , NO ACREDITADOS Y TASA DE NO ACREDITACIÓN DEL TRONCO INTERDIVISIONAL
Y DIVISIONAL . CLASIFICADOS POR TRONCO, DIVISIÓN, TRIMESTRE Y CLAVE DE U. E. A.

TOTAL DE ALUMNOS DEL TRONCO INTERDIVISIONAL

TRIM.	2011-O					2012-I					2012-P					2012-O					2013-I					2013-P									
	A	B	C	I	II	A	B	C	I	II	A	B	C	I	II	A	B	C	I	II	A	B	C	I	II	A	B	C	I	II					
U. E. A.																																			
300000	1754	118	6.7								1805	155	8.6			1842	158	8.6													1812	185	10.2		
TOTAL	1754	118	6.7			0	0	0.0			1805	155	8.6			1842	158	8.6			0	0	0.0								1812	185	10.2		

TRIM.	2013-O					2014-I					2014-P					2014-O					2015-I					2015-P									
	A	B	C	I	II	A	B	C	I	II	A	B	C	I	II	A	B	C	I	II	A	B	C	I	II	A	B	C	I	II					
U. E. A.																																			
300000	1897	207	10.9								1902	257	13.5			1890	223	11.8													1875	197	10.5		
TOTAL	1897	207	10.9			0	0	0.0			1902	257	13.5			1890	223	11.8			0	0	0.0								1875	197	10.5		

TOTAL DE ALUMNOS DEL TRONCO INTERDIVISIONAL DE CIENCIAS SOCIALES Y HUMANIDADES.

TRIM.	2011-O					2012-I					2012-P					2012-O					2013-I					2013-P									
	A	B	C	I	II	A	B	C	I	II	A	B	C	I	II	A	B	C	I	II	A	B	C	I	II	A	B	C	I	II					
U. E. A.																																			
300000	637	71	11.1								664	55	8.3			691	62	9.0													640	68	10.6		
TOTAL	637	71	11.1			0	0	0.0			664	55	8.3			691	62	9.0			0	0	0.0								640	68	10.6		

TRIM.	2013-O					2014-I					2014-P					2014-O					2015-I					2015-P									
	A	B	C	I	II	A	B	C	I	II	A	B	C	I	II	A	B	C	I	II	A	B	C	I	II	A	B	C	I	II					
U. E. A.																																			
300000	685	86	12.6								709	104	14.7			692	90	13.0													688	84	12.2		
TOTAL	685	86	12.6			0	0	0.0			709	104	14.7			692	90	13.0			0	0	0.0								688	84	12.2		

TOTAL DE ALUMNOS DEL TRONCO DIVISIONAL DE CIENCIAS SOCIALES Y HUMANIDADES

TRIM.	2011-O					2012-I					2012-P					2012-O					2013-I					2013-P									
	A	B	C	I	II	A	B	C	I	II	A	B	C	I	II	A	B	C	I	II	A	B	C	I	II	A	B	C	I	II					
U. E. A.																																			
320000	640	86	13.4			602	88	11.3								647	109	16.8								681	93	13.7							
320001						562	86	15.3			602	72	12.0													589	72	12.2			627	118	18.8		
TOTAL	640	86	13.4	0	0	1164	154	13.2	0	0	602	72	12.0	0	0	647	109	16.8	0	0	1270	165	13.0	0	0	627	118	18.8	0	0					

TRIM.	2013-O					2014-I					2014-P					2014-O					2015-I					2015-P									
	A	B	C	I	II	A	B	C	I	II	A	B	C	I	II	A	B	C	I	II	A	B	C	I	II	A	B	C	I	II					
U. E. A.																																			
320000	605	97	16.0			620	86	13.9								655	145	22.1								671	58	8.6							
320001				22	15	543	46	8.5			586	97	16.6													574	83	14.5			657	75	11.4		
TOTAL	605	97	16.0	22	15	1163	132	11.3	0	0	586	97	16.6	0	0	655	145	22.1	0	0	1245	141	11.3	0	0	657	75	11.4	0	0					

- A: Número de alumnos evaluados en Evaluación Global . B: Número de alumnos No Acreditados de "A". C: Tasa de no acreditación .
 I: Alumnos que se presentaron a Evaluación de Recuperación sin presentar Evaluación Global en este trimestre.
 II: Alumnos acreditados en evaluación de recuperación de "I".
 NOTA: Los alumnos no acreditados en la Evaluación Global y que acreditaron en la Evaluación de Recuperación en el mismo trimestre están restados en "B".

REPORTE DE ALUMNOS EVALUADOS, NO ACREDITADOS Y TASA DE NO ACREDITACIÓN DE LA LICENCIATURA
EN ADMINISTRACIÓN CLASIFICADOS POR TRIMESTRE Y CLAVE DE U. E. A.

TRIM.	2011-O					2012-I					2012-P					2012-O					2013-I					2013-P									
	A	B	C	I	II	A	B	C	I	II	A	B	C	I	II	A	B	C	I	II	A	B	C	I	II	A	B	C	I	II					
U. E. A.																																			
300000	103	11	10.7								103	8	7.8			110	7	6.4													108	15	13.9		
320000	101	14	13.9			98	11	11.2								99	14	14.1			111	22	19.8								98	31	31.6		
320001						95	32	33.7			113	18	15.9								98	15	15.3								98	46	43.0		
325001	96	37	38.5						4	1	93	28	30.1			118	28	23.7						1	1						107	46	43.0		
325003	86	12	14.0			68	4	5.9	1	0				2	1	67	14	20.9			100	19	19.0								107	46	43.0		
325002						81	12	14.8	7	0	77	18	23.4								69	11	15.9								90	20	22.2		
325004	72	11	15.3	1	0				1	1	72	7	9.7	3	0	69	26	37.7						1	0						80	15	18.8		
325005	120	48	40.0			108	26	24.1								79	8	10.1			53	4	7.5												
325006				1	1	83	33	39.8			115	10	8.7						1	1	78	35	44.9			83	21	25.3							
325007	84	0	0.0						1	1	52	0	0.0			101	5	5.0						2	2	50	1	2.0							
325008	48	0	0.0	2	2	81	2	2.5	1	0				3	2	53	0	0.0	2	1	97	2	2.1											5	5
325009						52	1	1.9			78	0	0.0	1	0				4	3	55	2	3.6			95	3	3.2							
TOTAL	710	133	18.7	4	3	666	121	18.2	15	3	703	89	12.7	9	3	696	102	14.7	7	5	661	110	16.6	4	3	711	152	21.4	6	5					

TRIM.	2013-O					2014-I					2014-P					2014-O					2015-I					2015-P									
	A	B	C	I	II	A	B	C	I	II	A	B	C	I	II	A	B	C	I	II	A	B	C	I	II	A	B	C	I	II					
U. E. A.																																			
300000	116	11	9.5								121	16	13.2			105	17	16.2													114	16	14.0		
320000	97	18				107	15	14.0								112	17	15.2			93	12	12.9												
320001				11	6	93	12	12.9			108	24	22.2								111	27	24.3								101	18	17.8		
325001	108	22	20.4								105	39	37.1			121	23	19.0						1	1						102	18	17.6		
325003	79	35	44.3			111	16	14.4						2	2	80	33	41.3			120	26	21.7												
325002						58	8	13.8	2	0	100	24	24.0								73	10	13.7	2	0	103	25	24.3							
325004	82	17	20.7								61	11	18.0			88	2	2.3	1	0				1	1	64	17	26.6							
325005	68	11	16.2	1	0	70	13	18.6	6	0						70	11	15.7			93	8	8.6												
325006						68	12	17.6			73	16	21.9								72	36	50.0			115	30	26.1							
325007	59	1	1.7								61	6	9.8			62	3	4.8	3	0				1	1	40	0	0.0	3	3					
325008	46	5	10.9	2	0	62	0	0.0	2	2						55	9	16.4			67	1	1.5											1	0
325009						43	2	4.7	5	0	68	3	4.4								48	0	0.0	1	1	62	0	0.0	2	0					
TOTAL	655	120	18.3	14	6	612	78	12.7	15	2	697	139	19.9	2	2	693	115	16.6	4	0	677	120	17.7	6	4	701	124	17.7	6	3					

A: Número de alumnos evaluados en Evaluación Global. B: Número de alumnos No Acreditados de "A". C: Tasa de no acreditación.

I: Alumnos que se presentaron a Evaluación de Recuperación sin presentar Evaluación Global en este trimestre.

II: Alumnos acreditados en evaluación de recuperación de "I".

NOTA: Los alumnos no acreditados en la Evaluación Global y que acreditaron en la Evaluación de Recuperación en el mismo trimestre están restados en "B".

**REPORTE DE ALUMNOS EVALUADOS , NO ACREDITADOS Y TASA DE NO ACREDITACIÓN DE LA LICENCIATURA
EN COMUNICACIÓN SOCIAL CLASIFICADOS POR TRIMESTRE Y CLAVE DE U. E. A.**

TRIM.	2011-O					2012-I					2012-P					2012-O					2013-I					2013-P									
	A	B	C	I	II	A	B	C	I	II	A	B	C	I	II	A	B	C	I	II	A	B	C	I	II	A	B	C	I	II					
U. E. A.																																			
300000	104	13	12.5								116	10	8.6			116	7	6.0								118	14	11.9			108	4	3.7		
320000	100	13	13.0			101	10	9.9								113	20	17.7								98	6	6.1			102	9	8.8		
320001						87	4	4.6			93	6	6.5													98	6	6.1			102	9	8.8		
323001	122	8	6.6								85	10	11.8			112	9	8.0	1	0											100	13	13.0		
323016	102	6	5.9			115	24	20.9								98	16	16.3			111	9	8.1												
323016						96	7	7.3			93	3	3.2								90	4	4.4								104	7	6.7		
323017	109	1	0.9								92	3	3.3	2	0	92	0	0.0	2	2											84	8	9.5		
323005	87	0	0.0	2	1	106	0	0.0								89	2	2.2			96	4	4.2												
323006						91	4	4.4			106	0	0.0	2	1						89	2	2.2			95	1	1.1							
323007	94	3	3.2								86	6	7.0			111	5	4.5													92	7	7.6		
323008	81	3	3.7			93	0	0.0	3	1						79	5	6.3			106	0	0.0	1	1									1	0
323018						75	0	0.0			96	1	1.0								73	0	0.0	1	1	108	4	3.7	1	0					
TOTAL	799	47	5.9	2	1	764	49	6.4	3	1	767	39	5.1	4	1	810	64	7.9	3	2	781	39	5.0	2	2	793	53	6.7	2	0					

TRIM.	2013-O					2014-I					2014-P					2014-O					2015-I					2016-P									
	A	B	C	I	II	A	B	C	I	II	A	B	C	I	II	A	B	C	I	II	A	B	C	I	II	A	B	C	I	II					
U. E. A.																																			
300000	115	16	13.9								119	13	10.9			119	15	12.6													110	5	4.5		
320000	117	10	8.5			99	11	11.1								117	29	24.8			113	8	7.1												
320001				16	4	111	0	0.0	2	1	89	5	5.6								93	3	3.2	1	0	107	5	4.7							
323001	112	12	10.7								121	23	19.0			114	15	13.2								95	18	18.9							
323015	89	16	18.0			113	9	8.0	5	0						101	9	8.9			107	18	16.8												
323016						76	2	2.6			107	2	1.9								92	5	5.4			90	2	2.2	1	0					
323017	102	1	1.0								77	2	2.6			108	10	9.3								96	8	8.3							
323005	81	4	4.9			101	8	7.9								80	1	1.3			99	1	1.0												
323006						74	0	0.0			92	0	0.0	1	1						72	2	2.8			105	2	1.9							
323007	91	0	0.0	4	4						64	11	17.2			124	3	2.4								68	0	0.0	1	0					
323008	91	7	7.7			91	0	0.0	6	3						53	1	1.9	1	0	121	0	0.0												
323018						80	0	0.0	4	4	90	0	0.0								55	6	10.9			115	0	0.0	9	8					
TOTAL	798	66	8.3	20	8	745	30	4.0	17	8	759	56	7.4	1	1	816	83	10.2	1	0	752	43	5.7	1	0	786	40	5.1	11	8					

- A: Número de alumnos evaluados en Evaluación Global . B: Número de alumnos No Acreditados de "A". C: Tasa de no acreditación
 I: Alumnos que se presentaron a Evaluación de Recuperación sin presentar Evaluación Global en este trimestre.
 II: Alumnos acreditados en evaluación de recuperación de "I".
NOTA: Los alumnos no acreditados en la Evaluación Global y que acreditaron en la Evaluación de Recuperación en el mismo trimestre están restados en "B".

Fuente: Archivos de la C. S.E. UAM-X
 Sección de Estadística Escolar

REPORTE DE ALUMNOS EVALUADOS, NO ACREDITADOS Y TASA DE NO ACREDITACIÓN DE LA LICENCIATURA
EN ECONOMÍA CLASIFICADOS POR TRIMESTRE Y CLAVE DE U. E. A.

TRIM.	2011-O					2012-I					2012-P					2012-O					2013-I					2013-P														
	A	B	C	I	II	A	B	C	I	II	A	B	C	I	II	A	B	C	I	II	A	B	C	I	II	A	B	C	I	II										
U. E. A.																																								
300000	93	13	14.0												106	10	9.4																							
320000	100	11	11.0																																					
320001																																								
325010	126	47	37.3																																					
325011	85	21	24.7																																					
325019				5	1																																			
325020	57	22	38.6																																					
325021	42	6	14.3	3	0																																			
325015				1	0																																			
325016	61	17	27.9																																					
325017	47	4	8.5	2	0																																			
325022				4	2																																			
TOTAL	611	141	23.1	15	3	543	142	26.2	21	14	578	126	21.8	15	2	641	188	29.3	19	4	554	100	18.1	23	7	639	212	33.2	17	1	639	212	33.2	17	1					

TRIM.	2013-O					2014-I					2014-P					2014-O					2015-I					2015-P															
	A	B	C	I	II	A	B	C	I	II	A	B	C	I	II	A	B	C	I	II	A	B	C	I	II	A	B	C	I	II											
U. E. A.																																									
300000	111	20	18.0												114	19	16.7																								
320000	92	17	18.5																																						
320001				6	1																																				
325010	120	44	36.7																																						
325011	75	35	46.7																																						
325019				1	1																																				
325020	61	4	6.6																																						
325021	57	13	22.8																																						
325015				1	1																																				
325016	84	17	20.2																																						
325017	37	14	37.8	1	0																																				
325022				9	6																																				
TOTAL	637	164	25.7	18	9	554	130	23.5	31	8	606	168	27.7	14	3	647	173	26.7	11	7	580	124	21.4	8	2	632	151	23.9	0	0	632	151	23.9	0	0						

A: Número de alumnos evaluados en Evaluación Global. B: Número de alumnos No Acreditados de "A". C: Tasa de no acreditación.

I: Alumnos que se presentaron a Evaluación de Recuperación sin presentar Evaluación Global en este trimestre.

II: Alumnos acreditados en evaluación de recuperación de "I".

NOTA: Los alumnos no acreditados en la Evaluación Global y que acreditaron en la Evaluación de Recuperación en el mismo trimestre están restados en "B".

REPORTE DE ALUMNOS EVALUADOS , NO ACREDITADOS Y TASA DE NO ACREDITACIÓN DE LA LICENCIATURA
EN PSICOLOGÍA CLASIFICADOS POR TRIMESTRE Y CLAVE DE U. E. A.

TRIM.	2011-O					2012-I					2012-P					2012-O					2013-I					2013-P									
	A	B	C	I	II	A	B	C	I	II	A	B	C	I	II	A	B	C	I	II	A	B	C	I	II	A	B	C	I	II					
U. E. A.																																			
300000	186	15	8.1								200	13	6.5			203	18	8.9													177	20	11.3		
320000	188	25	13.3			174	19	10.9								202	38	18.8			202	20	9.9												
320001						160	9	5.6			158	10	6.3								174	14	8.0			188	15	8.0							
323010	168	15	8.9								169	3	1.8			159	7	4.4								169	13	7.7							
323014	162	7	4.3			159	4	2.5								170	19	11.2			162	12	7.4												
323011						163	4	2.5	1	0	167	3	1.8								153	2	1.3			152	6	3.9							
323012	185	5	2.7								162	4	2.5			165	10	6.1								160	6	3.8							
323013	161	4	2.5			185	5	2.7								164	13	7.9			165	4	2.4												
320126						159	12	7.5			190	12	6.3								156	14	9.0			179	21	11.7							
320150	65	4	6.2								93	0	0.0	1	0	101	0	0.0	1	1						72	0	0.0							
320158	64	0	0.0			59	0	0.0	3	3						90	6	6.7			108	5	4.6												
320167						64	6	9.4			62	2	3.2	1	0						91	8	8.8			106	2	1.9	1	0					
320151	106	5	4.7								59	0	0.0			75	8	10.7								81	2	2.5							
320159	64	0	0.0	1	1	103	6	5.8								66	0	0.0	1	0	69	0	0.0	1	1										
320168						68	17	25.0			101	10	9.9								66	1	1.5			79	0	0.0	4	2					
TOTAL	1349	80	5.9	1	1	1294	82	6.3	4	3	1361	57	4.2	2	0	1395	119	8.5	2	1	1346	80	5.9	1	1	1363	85	6.2	5	2					

TRIM.	2013-O					2014-I					2014-P					2014-O					2015-I					2015-P									
	A	B	C	I	II	A	B	C	I	II	A	B	C	I	II	A	B	C	I	II	A	B	C	I	II	A	B	C	I	II					
U. E. A.																																			
300000	194	16	8.2								181	30	16.6			185	23	12.4													181	16	8.8		
320000	163	29	17.8			186	29	15.6								165	35	21.2			182	12	6.6												
320001				1	1	133	1	0.8			157	10	6.4								137	13	9.5			170	11	6.5							
323010	191	15	7.9								156	9	5.8			159	3	1.9								129	2	1.6							
323014	166	5	3.0			167	1	0.6	1	0						157	9	5.7			162	8	4.9												
323011						155	1	0.6	4	0	169	3	1.8	1	0						153	5	3.3			158	3	1.9							
323012	152	4	2.6								153	0	0.0	2	0	166	12	7.2								153	5	3.3							
323013	159	15	9.4			154	0	0.0								155	7	4.5			159	8	5.0												
320126						145	0	0.0	11	5	162	14	8.6								160	6	3.8			159	4	2.5							
320150	75	2	2.7	1	0						75	2	2.7			81	0	0.0								90	1	1.1							
320158	73	3	4.1			73	0	0.0	2	1						74	6	8.1			80	0	0.0	1	1										
320167						72	7	9.7			77	2	2.6								76	7	9.2			8	13	162.5							
320151	88	5	5.7								80	1	1.3			66	3	4.5								71	2	2.8							
320159	78	6	7.7			84	0	0.0	5	1						85	3	3.5			64	4	6.3												
320168						74	2	2.7			85	2	2.4								83	0	0.0	1	1	62	6	9.7							
TOTAL	1339	100	7.5	2	1	1243	41	3.3	23	7	1295	73	5.6	3	0	1293	101	7.8	0	0	1256	63	5.0	2	2	1181	63	5.3	0	0					

A: Número de alumnos evaluados en Evaluación Global. B: Número de alumnos No Acreditados de "A". C: Tasa de no acreditación.

I: Alumnos que se presentaron a Evaluación de Recuperación sin presentar Evaluación Global en este trimestre.

II: Alumnos acreditados en evaluación de recuperación de "I".

NOTA: Los alumnos no acreditados en la Evaluación Global y que acreditaron en la Evaluación de Recuperación en el mismo trimestre están restados en "B".

REPORTE DE ALUMNOS EVALUADOS , NO ACREDITADOS Y TASA DE NO ACREDITACIÓN DE LA LICENCIATURA
EN SOCIOLOGÍA CLASIFICADOS POR TRIMESTRE Y CLAVE DE U. E. A.

TRIM.	2011-O					2012-I					2012-P					2012-O					2013-I					2013-P									
	A	B	C	I	II	A	B	C	I	II	A	B	C	I	II	A	B	C	I	II	A	B	C	I	II	A	B	C	I	II					
U. E. A.																																			
300000	113	13	11.5								102	7	6.9			110	14	12.7													108	14	13.0		
320000	122	23	18.9			110	16	14.5								104	24	23.1			112	26	23.2												
320001						106	5	4.7			92	7	7.6								83	5	6.0			89	8	9.0							
324001	92	15	16.3								95	10	10.5			88	11	12.5								79	6	7.6							
324002	65	8	12.3			79	10	12.7								87	12	13.8			84	9	10.7												
324003						61	0	0.0	2	0	72	8	11.1								80	8	10.0			74	0	0.0	1	0					
324004	79	8	10.1	3	0						66	9	13.6			71	9	12.7								79	20	25.3							
324005	82	11	13.4			78	6	7.7								63	10	15.9			72	8	11.1												
324006						75	9	12.0	1	0	78	4	5.1								58	5	8.6			67	5	7.5	2	0					
324007	71	3	4.2								64	1	1.6	5	0	80	1	1.3	1	0						50	0	0.0	1	1					
324008	52	0	0.0	3	0	68	8	11.8								72	0	0.0	1	0	79	6	7.6												
324009				1	1	61	13	21.3			61	1	1.6	2	0						80	9	11.3			85	22	25.9							
TOTAL	676	81	12.0	7	1	638	67	10.5	3	0	630	47	7.5	7	0	675	81	12.0	2	0	648	76	11.7	0	0	631	75	11.9	4	1					

TRIM.	2013-O					2014-I					2014-P					2014-O					2015-I					2015-P									
	A	B	C	I	II	A	B	C	I	II	A	B	C	I	II	A	B	C	I	II	A	B	C	I	II	A	B	C	I	II					
U. E. A.																																			
300000	105	15	14.3								112	18	16.1			113	12	10.6													104	14	13.5		
320000	100	17	17.0			98	17	17.3								105	36	34.3			122	16	13.1												
320001						82	9	11.0			88	18	20.5								80	6	7.5			107	6	5.6							
324001	83	12	14.5								68	5	7.4			70	9	12.9								74	12	16.2							
324002	77	13	16.9			75	0	0.0	2	1						63	10	15.9			67	6	9.0												
324003						62	2	3.2	2	0	80	8	10.0								59	13	22.0			68	15	22.1							
324004	91	17	18.7								64	4	6.3	2	0	86	5	5.8								53	4	7.5							
324005	62	2	3.2	4	0	72	0	0.0	8	3						64	1	1.6			80	0	0.0	1	0										
324006						64	2	3.1	2	0	77	8	10.4								71	5	7.0			80	5	6.3							
324007	59	0	0.0	3	2						62	7	11.3			76	2	2.6								65	0	0.0							
324008	62	6	9.7			62	0	0.0	6	5						57	3	5.3			71	1	1.4	2	0										
324009						62	9	14.5			81	17	21.0								64	7	10.9			78	8	10.3							
TOTAL	639	82	12.8	7	2	577	39	6.8	20	9	632	85	13.4	2	0	634	78	12.3	0	0	614	54	8.8	3	0	629	64	10.2	0	0					

- A: Número de alumnos evaluados en Evaluación Global. B: Número de alumnos No Acreditados de "A". C: Tasa de no acreditación.
I: Alumnos que se presentaron a Evaluación de Recuperación sin presentar Evaluación Global en este trimestre.
II: Alumnos acreditados en evaluación de recuperación de "I".
NOTA: Los alumnos no acreditados en la Evaluación Global y que acreditaron en la Evaluación de Recuperación en el mismo trimestre están restados en "B".

REPORTE DE ALUMNOS EVALUADOS, NO ACREDITADOS Y TASA DE NO ACREDITACIÓN DE LA LICENCIATURA
EN POLÍTICA Y GESTIÓN SOCIAL CLASIFICADOS POR TRIMESTRE Y CLAVE DE U. E. A.

TRIM.	2011-O					2012-I					2012-P					2012-O					2013-I					2013-P									
	A	B	C	I	II	A	B	C	I	II	A	B	C	I	II	A	B	C	I	II	A	B	C	I	II	A	B	C	I	II					
U. E. A.																																			
300000	38	6	15.8								37	7	18.9			46	6	13.0													40	4	10.0		
320000	29	0	0.0	1	0	32	2	6.3								28	1	3.6			38	2	5.3												
320001						28	4	14.3	1	0	35	13	37.1								39	10	25.6			41	14	34.1	1	0					
326001	44	9	20.5								32	6	18.8			26	6	23.1								32	10	31.3							
326002	29	9	31.0			40	13	32.5								38	8	21.1			28	7	25.0												
326003						22	0	0.0	1	0	28	2	7.1								31	4	12.9			24	6	25.0	1	0					
326004	30	5	16.7								27	4	14.8			27	2	7.4								29	8	27.6							
326005	28	3	10.7	2	0	28	5	17.9	1	0						26	0	0.0			25	0	0.0	1	1										
326006						24	1	4.2	1	0	25	1	4.0								27	0	0.0			26	5	19.2							
326007	34	0	0.0	1	1						25	1	4.0			25	1	4.0								26	1	3.8	1	0					
326008	22	0	0.0	2	2	35	4	11.4								28	3	10.7			24	1	4.2												
326009						24	5	20.8			33	6	18.2								32	6	18.8			27	0	0.0	2	2					
TOTAL	254	32	12.6	6	3	233	34	14.6	4	0	242	40	16.5	0	0	244	27	11.1	0	0	244	30	12.3	1	1	245	48	19.6	5	2					

TRIM.	2013-O					2014-I					2014-P					2014-O					2015-I					2015-P									
	A	B	C	I	II	A	B	C	I	II	A	B	C	I	II	A	B	C	I	II	A	B	C	I	II	A	B	C	I	II					
U. E. A.																																			
300000	44	8	18.2								62	8	12.9			63	14	22.2													65	10	15.4		
320000	36	6	16.7			41	3	7.3								53	8	15.1			54	5	9.3												
320001				4	0	35	17	48.6			44	12	27.3								50	9	18.0			58	9	15.5							
326001	34	6	17.6								33	7	21.2			35	10	28.6								43	3	7.0	2	0					
326002	24	0	0.0	5	0	26	3	11.5	2	0						32	6	18.8			30	4	13.3												
326003						30	2	6.7	1	0	23	1	4.3	1	0						27	0	0.0	2	1	25	0	0.0	1	0					
326004	26	0	0.0	1	0						28	0	0.0	2	0	22	4	18.2								30	2	6.7							
326005	20	3	15.0	2	0	26	11	42.3								40	7	17.5			24	4	16.7												
326013				2	0	22	1	4.5			15	0	0.0								31	7	22.6			28	5	17.9							
326014	19	2	10.5								21	0	0.0			14	0	0.0								25	2	8.0							
326008	26	0	0.0	2	1	19	1	5.3								23	4	17.4			19	1	5.3	1	0										
326009						27	2	7.4			21	4	19.0								22	5	22.7			21	7	33.3							
TOTAL	229	25	10.9	16	1	226	40	17.7	3	0	247	32	13.0	3	0	282	53	18.8	0	0	257	35	13.6	3	1	295	38	12.9	3	0					

A: Número de alumnos evaluados en Evaluación Global. B: Número de alumnos No Acreditados de "A". C: Tasa de no acreditación.

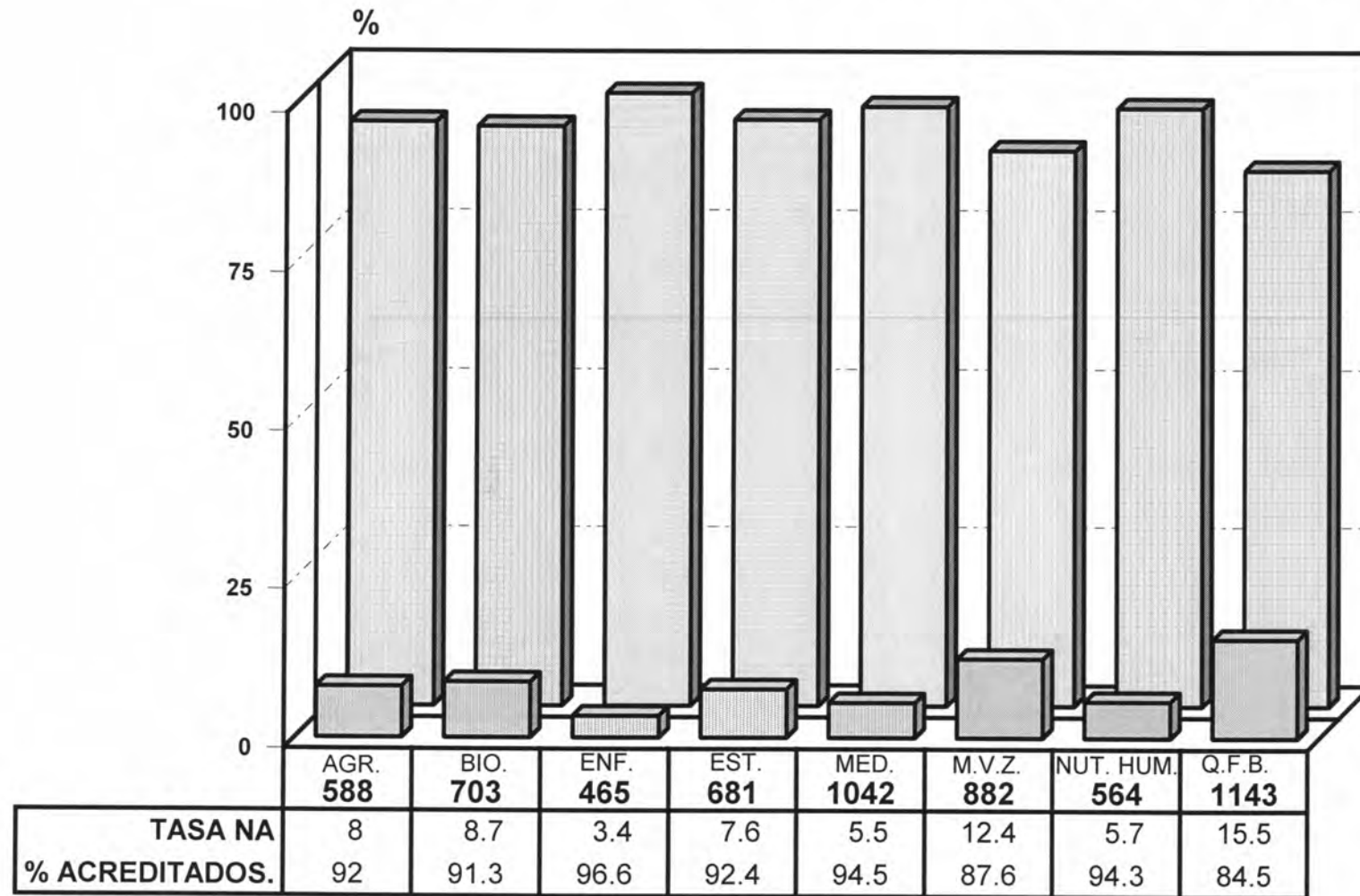
I: Alumnos que se presentaron a Evaluación de Recuperación sin presentar Evaluación Global en este trimestre.

II: Alumnos acreditados en evaluación de recuperación de "I".

NOTA: Los alumnos no acreditados en la Evaluación Global y que acreditaron en la Evaluación de Recuperación en el mismo trimestre están restados en "B".

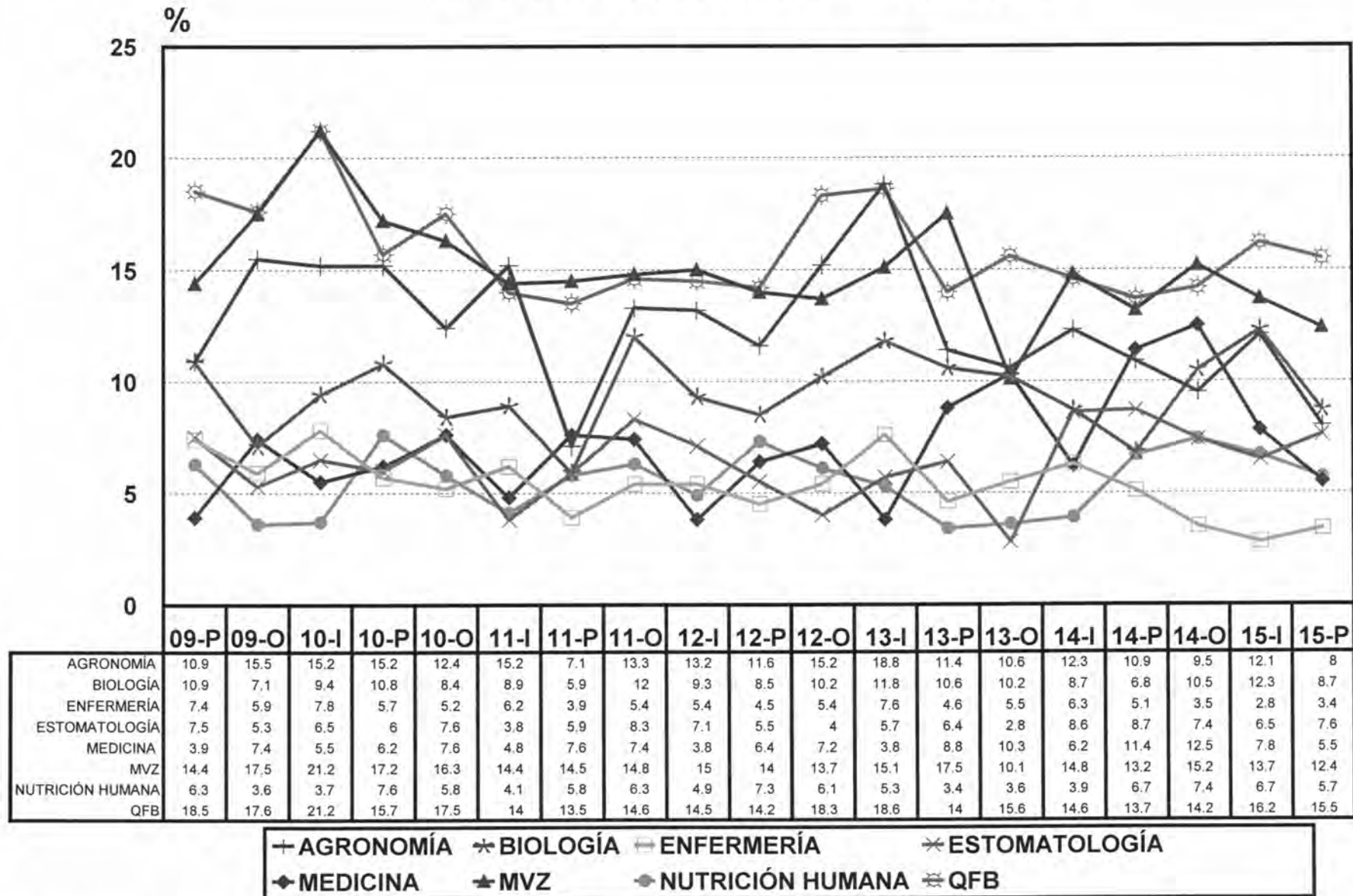
III. DIVISIÓN DE CIENCIAS BIOLÓGICAS Y DE LA SALUD

**TASA DE NO ACREDITACIÓN 15/PRIMAVERA
ALUMNOS EVALUADOS, ACREDITADOS Y TASA DE NO ACREDITACIÓN**



■ TASA NA □ % ACREDITADOS.
DIVISIÓN C.B.S. POR CARREA

TASA DE NO ACREDITACIÓN 2009-P - 2015-P CIENCIAS BIOLÓGICAS Y DE LA SALUD



Fuente: Archivos de la CSE, Sección de Estadística Escolar.

TOTAL DE ALUMNOS DEL TRONCO INTERDIVISIONAL

TRIM.	2011-O					2012-I					2012-P					2012-O					2013-I					2013-P									
	A	B	C	I	II	A	B	C	I	II	A	B	C	I	II	A	B	C	I	II	A	B	C	I	II	A	B	C	I	II					
U. E. A.																																			
300000	1754	118	6.7								1805	155	8.6			1842	158	8.6													1812	185	10.2		
TOTAL	1754	118	6.7			0	0	0.0			1805	155	8.6			1842	158	8.6			0	0	0.0								1812	185	10.2		

TRIM.	2013-O					2014-I					2014-P					2014-O					2015-I					2015-P									
	A	B	C	I	II	A	B	C	I	II	A	B	C	I	II	A	B	C	I	II	A	B	C	I	II	A	B	C	I	II					
U. E. A.																																			
300000	1897	207	10.9								1902	257	13.5			1890	223	11.8													1875	197	10.5		
TOTAL	1897	207	10.9			0	0	0.0			1902	257	13.5			1890	223	11.8			0	0	0.0								1875	197	10.5		

TOTAL DE ALUMNOS DEL TRONCO INTERDIVISIONAL DE CIENCIAS BIOLÓGICAS Y DE LA SALUD

TRIM.	2011-O					2012-I					2012-P					2012-O					2013-I					2013-P									
	A	B	C	I	II	A	B	C	I	II	A	B	C	I	II	A	B	C	I	II	A	B	C	I	II	A	B	C	I	II					
U. E. A.																																			
300000	801	104	13.0								813	71	8.7			814	66	8.1													846	84	9.9		
TOTAL	801	104	13.0			0	0	0.0			813	71	8.7			814	66	8.1			0	0	0.0								846	84	9.9		

TRIM.	2013-O					2014-I					2014-P					2014-O					2015-I					2015-P									
	A	B	C	I	II	A	B	C	I	II	A	B	C	I	II	A	B	C	I	II	A	B	C	I	II	A	B	C	I	II					
U. E. A.																																			
300000	865	89	10.3								867	115	13.3			876	92	10.5													851	85	10.0		
TOTAL	865	89	10.3			0	0	0.0			867	115	13.3			876	92	10.5			0	0	0.0								851	85	10.0		

TOTAL DE ALUMNOS DEL TRONCO DIVISIONAL DE CIENCIAS BIOLÓGICAS Y DE LA SALUD

TRIM.	2011-O					2012-I					2012-P					2012-O					2013-I					2013-P									
	A	B	C	I	II	A	B	C	I	II	A	B	C	I	II	A	B	C	I	II	A	B	C	I	II	A	B	C	I	II					
U. E. A.																																			
330002	699	110	15.7			757	126	16.6			108	24	22.2			705	97	13.8			785	124	15.8			105	29	27.6							
330003	159	28	17.6			566	78	13.8			690	102	14.8			168	37	22.0			610	107	17.5			744	129	17.3							
TOTAL	858	138	16.1			1323	204	15.4			798	126	15.8			873	134	15.3			1395	231	16.6			849	158	18.6							

TRIM.	2013-O					2014-I					2014-P					2014-O					2015-I					2015-P									
	A	B	C	I	II	A	B	C	I	II	A	B	C	I	II	A	B	C	I	II	A	B	C	I	II	A	B	C	I	II					
U. E. A.																																			
330002	734	110	15.0			809	133	16.4			105	39	37.1			717	111	15.5			836	128	15.3			102	25	24.5							
330003	188	22	11.7			589	114	19.4			793	107	13.5			165	15	9.1			603	75	12.4			761	74	9.7							
TOTAL	922	132	14.3			1398	247	17.7			898	146	16.3			882	126	14.3			1439	203	14.1			863	99	11.5							

A: Número de alumnos evaluados en Evaluación Glo B: Número de alumnos No Acreditados de "A". C: Tasa de no acreditación .
 I: Alumnos que se presentaron a Evaluación de Recuperación sin presentar Evaluación Global en este trimestre.
 II: Alumnos acreditados en evaluación de recuperación de "I".
 NOTA: Los alumnos no acreditados en la Evaluación Global y que acreditaron en la Evaluación de Recuperación en el mismo trimestre están restados en "B".

REPORTE DE ALUMNOS EVALUADOS , NO ACREDITADOS Y TASA DE NO ACREDITACIÓN DE LA LICENCIATURA
EN AGRONOMÍA CLASIFICADOS POR TRIMESTRE Y CLAVE DE U. E. A.

TRIM.	2011-O					2012-I					2012-P					2012-O					2013-I					2013-P									
	A	B	C	I	II	A	B	C	I	II	A	B	C	I	II	A	B	C	I	II	A	B	C	I	II	A	B	C	I	II					
U. E. A.																																			
300000	136	16	11.8								121	16	13.2			127	19	15.0													119	11	9.2		
330002	113	24	21.2			134	40	29.9			28	12	42.9			102	22	21.6			121	39	32.2			32	8	25.0							
330003	43	13	30.2			87	25	28.7			111	24	21.6			39	12	30.8			80	17	21.3			93	30	32.3							
334001	88	5	5.7			30	5	16.7			57	11	19.3			72	10	13.9			27	3	11.1			51	11	21.6							
334002	26	5	19.2			45	0	0.0			60	2	3.3			47	4	8.5			42	5	11.9			39	0	0.0							
334003	45	0	0.0	1	0	71	2	2.8			42	2	4.8			23	3	13.0			59	8	13.6			54	2	3.7							
334004	46	0	0.0			30	2	6.7			40	4	10.0			74	13	17.6			35	22	62.9			47	0	0.0	6	3					
334005	28	16	57.1			59	2	3.4			45	3	6.7			48	13	27.1			50	11	22.0			40	6	15.0							
334006	29	4	13.8			30	0	0.0	1	1	38	0	0.0	2	1	22	0	0.0			50	0	0.0			39	2	5.1							
334007	61	3	4.9			16	0	0.0			35	0	0.0	1	1	51	1	2.0			29	0	0.0			31	0	0.0							
334008	44	0	0.0	1	1	48	1	2.1			23	2	8.7			26	0	0.0	1	1	28	1	3.6			42	0	0.0	2	2					
334009	16	4	25.0			49	2	4.1			53	0	0.0			28	3	10.7			58	3	5.2			38	1	2.6							
TOTAL	675	90	13.3	2	1	599	79	13.2	1	1	653	76	11.6	3	2	659	100	15.2	1	1	679	109	18.8	0	0	625	71	11.4	8	5					

TRIM.	2013-O					2014-I					2014-P					2014-O					2015-I					2015-P									
	A	B	C	I	II	A	B	C	I	II	A	B	C	I	II	A	B	C	I	II	A	B	C	I	II	A	B	C	I	II					
U. E. A.																																			
300000	129	12	9.3								101	8	7.9			104	12	11.5													108	13	12.0		
330002	107	32	29.9			131	39	29.8			26	11	42.3			88	23	26.1			106	28	26.4			27	6	22.2							
330003	49	10	20.4			73	23	31.5			114	31	27.2			39	2	5.1			67	10	14.9			81	14	17.3							
334001	57	4	7.0			34	1	2.9			46	8	17.4			69	4	5.8			39	6	15.4			48	0	0.0							
334002	26	3	11.5			46	2	4.3			47	5	10.6			42	4	9.5			61	7	11.5			43	5	11.6							
334003	39	0	0.0			45	1	2.2	2	0	40	1	2.5			30	0	0.0	1	1	32	1	3.1			43	0	0.0							
334004	67	1	1.5			20	2	10.0	1	0	42	3	7.1			53	2	3.8			36	3	8.3			37	2	5.4	2	0					
334005	26	1	3.8			68	0	0.0	2	2	45	0	0.0	2	2	33	5	15.2			45	1	2.2			43	0	0.0							
334006	56	6	10.7			45	0	0.0	8	6	42	1	2.4			26	0	0.0	1	1	43	1	2.3			38	0	0.0							
334007	51	1	2.0			28	0	0.0	3	3	48	1	2.1			72	2	2.8			20	4	20.0			38	1	2.6							
334008	42	1	2.4			51	0	0.0	2	1	51	0	0.0			41	5	12.2			61	8	13.1			42	6	14.3							
334009	22	0	0.0	1	1	27	2	7.4			31	0	0.0	3	3	37	1	2.7			58	0	0.0	9	9	40	0	0.0							
TOTAL	671	71	10.6	1	1	568	70	12.3	18	12	633	69	10.9	5	5	634	60	9.5	2	2	668	69	12.1	9	9	588	47	8.0	2	0					

A: Número de alumnos evaluados en Evaluación Glo B: Número de alumnos No Acreditados de "A", C: Tasa de no acreditación .
I: Alumnos que se presentaron a Evaluación de Recuperación sin presentar Evaluación Global en este trimestre.
II: Alumnos acreditados en evaluación de recuperación de "I".
NOTA: Los alumnos no acreditados en la Evaluación Global y que acreditaron en la Evaluación de Recuperación en el mismo trimestre están restados en "B"

Fuente: Archivos de la C. S.E. UAM-X
Sección de Estadística Escolar

REPORTE DE ALUMNOS EVALUADOS , NO ACREDITADOS Y TASA DE NO ACREDITACIÓN DE LA LICENCIATURA
EN BIOLOGÍA CLASIFICADOS POR TRIMESTRE Y CLAVE DE U. E. A.

TRIM.	2011-O					2012-I					2012-P					2012-O					2013-I					2013-P									
	A	B	C	I	II	A	B	C	I	II	A	B	C	I	II	A	B	C	I	II	A	B	C	I	II	A	B	C	I	II					
U. E. A.																																			
300000	99	17	17.2								108	10	9.3			112	12	10.7													111	13	11.7		
330002	97	23	23.7			98	16	16.3			15	6	40.0			97	12	12.4			106	22	20.8			15	2	13.3							
330003	13	0	0.0			72	11	15.3			87	14	16.1			19	6	31.6			90	22	24.4			96	16	16.7							
333001	98	15	15.3			25	2	8.0			56	11	19.6			77	8	10.4			22	2	9.1			71	11	15.5							
333002	64	13	20.3			85	12	14.1			29	2	6.9			57	0	0.0			68	14	20.6			24	3	12.5	3	0					
333003	34	1	2.9			57	4	7.0			86	5	5.8			32	2	6.3			50	0	0.0			63	19	30.2							
333004	54	0	0.0			34	2	5.9			52	5	9.6			79	2	2.5			41	0	0.0	1	1	47	2	4.3							
333005	56	2	3.6			59	3	5.1			37	0	0.0	1	1	50	6	12.0			77	0	0.0			46	2	4.3							
333006	34	4	11.8			53	0	0.0	1	1	50	0	0.0	1	1	34	2	5.9			48	3	6.3			74	2	2.7							
333007	77	9	11.7			38	2	5.3			61	5	8.2			60	10	16.7			31	7	22.6			57	3	5.3							
333008	60	2	3.3			70	7	10.0			35	0	0.0	2	2	64	10	15.6			60	6	10.0			28	0	0.0	3	3					
333009	31	0	0.0	1	0	54	1	1.9	2	0	64	0	0.0	2	0	37	3	8.1			58	1	1.7			54	0	0.0	2	1					
TOTAL	717	86	12.0	1	0	645	60	9.3	3	1	680	58	8.5	6	4	718	73	10.2	0	0	651	77	11.8	1	1	686	73	10.6	8	4					

TRIM.	2013-O					2014-I					2014-P					2014-O					2015-I					2015-P									
	A	B	C	I	II	A	B	C	I	II	A	B	C	I	II	A	B	C	I	II	A	B	C	I	II	A	B	C	I	II					
U. E. A.																																			
300000	110	9	8.2								112	15	13.4			121	11	9.1													108	17	15.7		
330002	97	14	14.4			106	15	14.2			15	6	40.0			95	14	14.7			111	19	17.1			20	8	40.0							
330003	32	5	15.6			76	24	31.6			116	14	12.1			19	3	15.8			79	12	15.2			104	14	13.5							
333001	90	13	14.4			36	5	13.9			53	3	5.7			106	11	10.4			27	8	29.6			71	10	14.1							
333002	72	12	16.7			74	1	1.4	3	0	40	4	10.0			53	7	13.2			102	9	8.8			28	2	7.1	1	0					
333003	25	7	28.0			63	2	3.2			74	2	2.7			41	9	22.0			55	4	7.3			91	1	1.1							
333004	46	2	4.3			19	0	0.0			59	2	3.4			77	3	3.9			32	0	0.0	1	1	52	5	9.6							
333005	48	0	0.0	1	0	41	1	2.4	1	0	21	0	0.0	1	1	58	5	8.6			73	17	23.3			49	0	0.0							
333006	49	7	14.3			51	0	0.0			44	1	2.3			20	2	10.0			55	6	10.9			65	4	6.2							
333007	73	3	4.1			39	0	0.0	5	4	54	0	0.0			44	6	13.6			28	0	0.0	1	1	47	0	0.0							
333008	49	2	4.1			71	6	8.5			53	1	1.9			49	5	10.2			45	5	11.1			28	0	0.0							
333009	33	0	0.0			42	0	0.0	3	3	66	0	0.0			52	1	1.9			41	0	0.0	1	1	40	0	0.0	1	1					
TOTAL	724	74	10.2	1	0	618	54	8.7	12	7	707	48	6.8	1	1	735	77	10.5	0	0	648	80	12.3	3	3	703	61	8.7	2	1					

A: Número de alumnos evaluados en Evaluación Glo B: Número de alumnos No Acreditados de "A". C: Tasa de no acreditación

I: Alumnos que se presentaron a Evaluación de Recuperación sin presentar Evaluación Global en este trimestre.

II: Alumnos acreditados en evaluación de recuperación de "I".

NOTA: Los alumnos no acreditados en la Evaluación Global y que acreditaron en la Evaluación de Recuperación en el mismo trimestre están restados en "B"

Fuente: Archivos de la C. S.E. UAM-X
Sección de Estadística Escolar

REPORTE DE ALUMNOS EVALUADOS , NO ACREDITADOS Y TASA DE NO ACREDITACIÓN DE LA LICENCIATURA
EN ENFERMERÍA CLASIFICADOS POR TRIMESTRE Y CLAVE DE U. E. A.

TRIM.	2011-O					2012-I					2012-P					2012-O					2013-I					2013-P									
	A	B	C	I	II	A	B	C	I	II	A	B	C	I	II	A	B	C	I	II	A	B	C	I	II	A	B	C	I	II					
U. E. A.																																			
300000	72	6	8.3								68	3	4.4			65	2	3.1													71	6	8.5		
330002	64	10	15.6			69	10	14.5			11	0	0.0			62	8	12.9			62	9	14.5			7	1	14.3							
330003	16	3	18.8			51	5	9.8			62	12	19.4			18	3	16.7			56	15	26.8			64	10	16.6							
335001	71	1	1.4			14	1	7.1			43	0	0.0			62	3	4.8			24	3	12.5			38	0	0.0							
335002	35	4	11.4			84	6	7.1			18	2	11.1			44	6	13.6			58	4	6.9			27	2	7.4							
335003	20	0	0.0			30	0	0.0			77	2	2.6			19	1	5.3			36	3	8.3			59	1	1.7							
335004	63	2	3.2			19	1	5.3			26	2	7.7			75	2	2.7			19	1	5.3			38	0	0.0							
335005	48	0	0.0			61	0	0.0			18	0	0.0			24	0	0.0			73	0	0.0			18	0	0.0							
335006	27	2	7.4			47	3	6.4			64	2	3.1			20	1	5.0			20	1	5.0			80	2	2.5							
335007	60	0	0.0			24	0	0.0			43	0	0.0	1	1	63	2	3.2			20	0	0.0			20	0	0.0							
335008	57	2	3.5			61	0	0.0			23	0	0.0	1	1	45	0	0.0			62	0	0.0			20	0	0.0							
335009	19	0	0.0			54	2	3.7			63	0	0.0			25	0	0.0			41	0	0.0			63	1	1.6							
TOTAL	552	30	5.4	0	0	514	28	5.4	0	0	516	23	4.5	2	2	522	28	5.4	0	0	471	36	7.6	0	0	505	23	4.6	0	0					

TRIM.	2013-O					2014-I					2014-P					2014-O					2015-I					2015-P									
	A	B	C	I	II	A	B	C	I	II	A	B	C	I	II	A	B	C	I	II	A	B	C	I	II	A	B	C	I	II					
U. E. A.																																			
300000	62	5	8.1								66	10	15.2			65	7	10.8			300000						66	6	9.1						
330002	60	5	8.3			56	9	16.1			7	2	28.6			51	6	11.8			330002	62	4	6.5			3	1	33.3						
330003	12	1	8.3			56	7	12.5			53	5	9.4			9	0	0.0			330003	46	2	4.3			59	3	5.1						
335001	53	1	1.9			11	1	9.1			49	0	0.0			53	0	0.0			335027	295	6	2.0			55	1	1.8						
335002	38	0	0.0			48	0	0.0			17	2	11.8			52	1	1.9			335028						9	0	0.0						
335003	25	1	4.0			36	2	5.6			51	2	3.9			13	0	0.0	1	1	335029						49	2	4.1						
335004	60	5	8.3			28	2	7.1			34	0	0.0			50	1	2.0			335030						49	2	4.1						
335005	38	1	2.6			52	0	0.0	1	0	29	1	3.4			35	0	0.0			335031						14	0	0.0						
335006	20	5	25.0			36	5	13.9			57	1	1.8			25	1	4.0			335032						50	0	0.0						
335007	78	3	3.8			16	0	0.0			33	2	6.1			57	0	0.0			335058						34	1	2.9						
335008	20	0	0.0			69	0	0.0	4	4	18	0	0.0			30	0	0.0			335059						24	0	0.0						
335009	23	0	0.0			20	1	5.0			74	0	0.0			19	0	0.0			335060	29	0	0.0			53	0	0.0						
TOTAL	489	27	5.5	0	0	428	27	6.3	5	4	488	25	5.1	0	0	459	16	3.5	1	1		432	12	2.8	0	0	465	16	3.4	0	0				

A: Número de alumnos evaluados en Evaluación Glo B: Número de alumnos No Acreditados de "A". C: Tasa de no acreditación
I: Alumnos que se presentaron a Evaluación de Recuperación sin presentar Evaluación Global en este trimestre.
II: Alumnos acreditados en evaluación de recuperación de "I".

NOTA: Los alumnos no acreditados en la Evaluación Global y que acreditaron en la Evaluación de Recuperación en el mismo trimestre están restados en "B"

En el trimestre 15-I, sólo hay dos UEA activas, ya que, entró en vigor la nueva versión del plan.

Fuente: Archivos de la C. S.E. UAM-X
Sección de Estadística Escolar

REPORTE DE ALUMNOS EVALUADOS, NO ACREDITADOS Y TASA DE NO ACREDITACIÓN DE LA LICENCIATURA
EN ESTOMATOLOGÍA CLASIFICADOS POR TRIMESTRE Y CLAVE DE U. E. A.

TRIM.	2011-O					2012-I					2012-P					2012-O					2013-I					2013-P									
	A	B	C	I	II	A	B	C	I	II	A	B	C	I	II	A	B	C	I	II	A	B	C	I	II	A	B	C	I	II					
U. E. A.																																			
300000	86	8	9.3								78	2	2.6			79	2	2.5													85	7	8.2		
330002	75	11	14.7			82	16	19.5			19	3	15.8	1	0	70	3	4.3			76	7	9.2			6	2	33.3							
330003	17	0	0.0			59	8	13.6			73	10	13.7			25	4	16.0			71	4	5.6			73	10	13.7							
330119	95	14	14.7			24	8	33.3			72	8	11.1			75	0	0.0	2	0	28	1	3.6	1	0	67	0	0.0	2	2					
330161	61	3	4.9			86	2	2.3	1	0	21	1	4.8			69	4	5.8			76	7	9.2			31	2	6.5							
330179	66	9	13.6			62	0	0.0	1	1	81	4	4.9	2	0	24	0	0.0			69	6	8.7			71	6	8.5							
330133	21	0	0.0			31	1	3.2			63	0	0.0			78	0	0.0	2	0	22	1	4.5			69	0	0.0							
330183	50	0	0.0			57	1	1.8			30	0	0.0			65	5	7.7			78	0	0.0			22	1	4.5							
330152	28	0	0.0	1	1	50	1	2.0			57	0	0.0			29	1	3.4			58	2	3.4			81	4	4.9							
330160	77	4	5.2			33	4	12.1			54	0	0.0	1	0	57	3	5.3			31	3	9.7			58	2	3.4							
330170	65	6	9.2			74	3	4.1			33	6	18.2	1	0	59	3	5.1			56	1	1.8	4	0	32	8	25.0							
330175	21	0	0.0	4	0	63	0	0.0	2	2	74	2	2.7			27	1	3.7			53	3	5.7			57	0	0.0	1	0					
TOTAL	662	55	8.3	5	1	621	44	7.1	4	3	655	36	5.5	5	0	657	26	4.0	4	0	618	35	5.7	5	0	652	42	6.4	3	2					

TRIM.	2013-O					2014-I					2014-P					2014-O					2015-I					2015-P									
	A	B	C	I	II	A	B	C	I	II	A	B	C	I	II	A	B	C	I	II	A	B	C	I	II	A	B	C	I	II					
U. E. A.																																			
300000	87	7	8.0								96	14	14.6			95	6	6.3													94	7	7.4		
330002	72	6	8.3			80	11	13.8			8	2	25.0	1	0	77	7	9.1			96	6	6.3			6	2	33.3							
330003	13	2	15.4			62	10	16.1			83	7	8.4			12	1	8.3			70	11	15.7			95	8	8.4							
330119	73	0	0.0			16	8	50.0			60	4	6.7			86	4	4.7			21	3	14.3			62	4	6.5							
330161	66	0	0.0			70	0	0.0	2	1	11	4	36.4			59	2	3.4			82	3	3.7			24	6	25.0							
330179	36	3	8.3			73	5	6.8			75	2	2.7	3	0	10	1	10.0			64	6	9.4			82	3	3.7							
330133	62	0	0.0	1	1	32	7	21.9			72	5	6.9	1	0	77	1	1.3			11	2	18.2	1	0	59	1	1.7							
330183	69	0	0.0			57	0	0.0	4	2	37	5	13.5			70	2	2.9			75	1	1.3			12	0	0.0							
330152	23	0	0.0	1	0	69	3	4.3	1	0	62	7	11.3			33	2	6.1	4	0	68	0	0.0	3	0	80	6	7.5							
330160	78	0	0.0			21	8	38.1	1	0	80	3	3.8			61	7	11.5			37	7	18.9			71	5	7.0							
330170	57	1	1.8	6	0	75	0	0.0	2	2	16	2	12.5			78	16	20.5			58	4	6.9	2	0	43	6	14.0							
330175	32	0	0.0	1	1	53	0	0.0	1	0	78	4	5.1			17	1	5.9	1	0	75	0	0.0			53	4	7.5							
TOTAL	668	19	2.8	9	2	608	52	8.6	11	5	678	59	8.7	5	0	675	50	7.4	5	0	657	43	6.5	6	0	681	52	7.6	0	0					

A: Número de alumnos evaluados en Evaluación Glo B: Número de alumnos No Acreditados de "A". C: Tasa de no acreditación .

I: Alumnos que se presentaron a Evaluación de Recuperación sin presentar Evaluación Global en este trimestre.

II: Alumnos acreditados en evaluación de recuperación de "I".

NOTA: Los alumnos no acreditados en la Evaluación Global y que acreditaron en la Evaluación de Recuperación en el mismo trimestre están restados en "B".

Fuente: Archivos de la C. S.E. UAM-X
Sección de Estadística Escolar

REPORTE DE ALUMNOS EVALUADOS , NO ACREDITADOS Y TASA DE NO ACREDITACIÓN DE LA LICENCIATURA
EN MEDICINA CLASIFICADOS POR TRIMESTRE Y CLAVE DE U. E. A.

TRIM.	2011-O					2012-I					2012-P					2012-O					2013-I					2013-P									
	A	B	C	I	II	A	B	C	I	II	A	B	C	I	II	A	B	C	I	II	A	B	C	I	II	A	B	C	I	II					
U. E. A.																																			
300000	90	17	18.9								105	10	9.5			98	8	8.2								99	19	19.2							
330002	84	11	13.1			80	4	5.0			6	0	0.0			89	10	11.2			93	5	5.4			9	2	22.2							
330003	7	1	14.3	1	0	74	3	4.1			76	5	6.6			13	2	15.4			77	5	6.5			94	7	7.4	1	0					
335033	91	25	27.5			12	1	8.3			113	26	23.0			108	19	17.6			9	0	0.0			105	31	29.5							
335034	85	3	3.5			72	2	2.8			5	2	40.0			83	10	12.0			98	10	10.2			11	5	45.5							
335035	7	1	14.3			74	0	0.0	1	0	66	0	0.0	1	0	12	1	8.3			70	1	1.4	1	0	92	0	0.0							
335036	106	2	1.9			8	1	12.5			72	10	13.9			74	3	4.1			16	1	6.3			65	5	7.7							
330127	90	9	10.0			106	2	1.9	1	0	11	4	36.4	1	0	64	10	16.6			79	10	12.7			26	12	46.2							
330134	14	1	7.1			82	2	2.4			110	1	0.9			8	0	0.0	1	0	52	0	0.0	3	3	67	1	1.5							
330143	98	7	7.1			19	6	31.6			88	2	2.3			108	4	3.7			6	1	16.7	1	0	56	7	12.5							
330149	61	3	4.9			93	7	7.5			16	1	6.3			88	3	3.4			109	3	2.8			8	2	25.0							
335010	15	0	0.0			56	0	0.0	1	1	86	3	3.5			18	0	0.0	1	1	84	1	1.2			105	1	1.0							
335011	114	1	0.9	1	0	15	8	53.3			64	3	4.7			88	1	1.1			23	0	0.0			79	2	2.5	3	0					
335012	59	0	0.0	1	1	111	2	1.8			8	1	12.5	1	0	62	3	4.8			87	1	1.1			27	1	3.7							
335013	17	0	0.0			60	0	0.0			109	0	0.0	1	0	8	1	12.5			60	1	1.7			85	2	2.4							
335037	65	0	0.0	1	0	68	0	0.0	5	4				1	1	56	0	0.0			114	0	0.0	3	3										
335038			0.0			58	0	0.0	8	8	59	0	0.0	6	6				2	2	54	0	0.0	3	3	116	0	0.0	4	4					
335039	99	0	0.0	2	2				1	1	66	0	0.0	1	1	61	0	0.0	5	5				2	2	57	0	0.0							
TOTAL	1102	81	7.4	6	3	988	38	3.8	17	14	1060	68	6.4	12	8	1038	75	7.2	9	8	1031	39	3.8	13	11	1101	97	8.8	8	4					

TRIM.	2013-O					2014-I					2014-P					2014-O					2015-I					2015-P									
	A	B	C	I	II	A	B	C	I	II	A	B	C	I	II	A	B	C	I	II	A	B	C	I	II	A	B	C	I	II					
U. E. A.																																			
300000	104	17	16.3								117	23	19.7			108	18	16.7								111	9	8.1							
330002	77	12	15.6			86	9	10.5			8	4	50.0			88	13	14.8			96	12	12.5			8	1	12.5							
330003	14	1	7.1			59	5	8.5			84	5	6.0			6	2	33.3			73	9	12.3			90	4	4.4							
335033	109	28	25.7			6	0	0.0	2	1	118	48	40.7			134	40	29.9			10	1	10.0			117	29	24.8							
335034	71	3	4.2			82	10	12.2			15	8	53.3			65	16	24.6			108	28	25.9			28	0	0.0	1	1					
335035	7	0	0.0	1	1	61	2	3.3			74	2	2.7			7	1	14.3			50	2	4.0			80	0	0.0	9	7					
335036	90	11	12.2			25	2	8.0			54	3	5.6			75	8	10.7			16	3	18.8			43	3	7.0	2	0					
330127	72	21	29.2			85	22	25.9			54	16	29.6			67	23	34.3			85	12	14.1			26	6	23.1							
330134	14	0	0.0	3	0	51	2	3.9			64	1	1.6	1	0	39	0	0.0	1	0	45	0	0.0			70	0	0.0	1	1					
330143	73	8	11.0			18	0	0.0	3	2	53	1	1.9			63	2	3.2			41	2	4.9			49	0	0.0							
330149	50	4	8.0			62	0	0.0	2	1	25	2	8.0			55	0	0.0	1	1	61	2	3.3			40	3	7.5							
335010	7	1	14.3			47	0	0.0			63	0	0.0			21	1	4.8			58	1	1.7			60	0	0.0							
335011	108	3	2.8			6	1	16.7			48	3	6.3			67	0	0.0			18	0	0.0	1	1	54	2	3.7							
335012	77	2	2.6	1	0	101	3	3.0			15	0	0.0			45	2	4.4			69	2	2.9			20	0	0.0							
335013	30	0	0.0			72	0	0.0			102	2	2.0			16	2	12.5			44	0	0.0			67	0	0.0							
335037	60	0	0.0			110	1	0.9								73	1	1.4			108	0	0.0	4	4				1	1					
335038						54	0	0.0	5	5	98	2	2.0	8	8				2	2	71	0	0.0	1	1	106	0	0.0	6	6					
335039	118	0	0.0	3	3						61	0	0.0	2	2	104	0	0.0	2	2						73	0	0.0							
TOTAL	1081	111	10.3	8	4	925	57	6.2	12	9	1053	120	11.4	11	10	1033	129	12.5	6	5	953	74	7.8	6	6	1042	57	5.5	22	17					

- A: Número de alumnos evaluados en Evaluación Glo B: Número de alumnos No Acreditados de "A". C: Tasa de no acreditación.
I: Alumnos que se presentaron a Evaluación de Recuperación sin presentar Evaluación Global en este trimestre.
II: Alumnos acreditados en evaluación de recuperación de "I".
NOTA: Los alumnos no acreditados en la Evaluación Global y que acreditaron en la Evaluación de Recuperación en el mismo trimestre están restados en "B".

REPORTE DE ALUMNOS EVALUADOS , NO ACREDITADOS Y TASA DE NO ACREDITACIÓN DE LA LICENCIATURA
EN MEDICINA VETERINARIA Y ZOOTECNIA POR TRIMESTRE Y CLAVE DE U. E. A.

TRIM.	2011-O					2012-I					2012-P					2012-O					2013-I					2013-P									
	A	B	C	I	II	A	B	C	I	II	A	B	C	I	II	A	B	C	I	II	A	B	C	I	II	A	B	C	I	II					
U. E. A.																																			
300000	118	14	11.9								140	11	7.9			132	5	3.8													138	15	10.9		
330002	97	22	22.7			122	21	17.2			16	2	12.5			122	23	18.9			143	26	18.2			21	7	33.3							
330003	37	10	27.0			71	17	23.9			109	19	17.4			33	5	15.2			96	24	25.0			142	34	23.9							
330137	113	20	17.7			79	8	10.1			57	14	24.6			111	20	18.0			45	11	24.4			76	18	23.7							
330123	68	12	17.6			78	5	6.4			86	8	9.3			47	5	10.6			90	2	2.2	2	0	42	8	19.0							
330138	93	22	23.7			54	17	31.5			99	25	25.3			84	23	27.4			70	26	37.1			110	44	40.0							
330144	47	1	2.1			44	16	36.4			44	6	13.6			71	14	19.7			51	5	9.8			47	0	0.0	1	0					
330145	46	0	0.0			62	4	6.5			51	3	5.9			67	1	1.5			73	6	8.2			61	3	4.9							
330146	52	1	1.9			53	1	1.9			47	2	4.3			46	3	6.5			60	2	3.3			78	3	3.8							
330162	71	16	22.5			76	11	14.5			69	16	23.2			62	20	32.3			65	14	21.5			78	16	20.5							
330163	59	5	8.5			43	1	2.3			44	1	2.3			50	0	0.0	1	0	49	0	0.0	1	1	44	2	4.5							
330164	75	7	9.3			56	10	17.9			65	9	13.8			42	0	0.0	2	0	45	3	6.7			36	3	8.3							
TOTAL	876	130	14.8	0	0	738	111	15.0	0	0	827	116	14.0	0	0	867	119	13.7	3	0	787	119	15.1	3	1	873	153	17.5	1	0					

TRIM.	2013-O					2014-I					2014-P					2014-O					2015-I					2015-P									
	A	B	C	I	II	A	B	C	I	II	A	B	C	I	II	A	B	C	I	II	A	B	C	I	II	A	B	C	I	II					
U. E. A.																																			
300000	151	16	10.6								136	26	19.1			144	21	14.6													135	12	8.9		
330002	122	26	21.3			144	33	22.9			30	12	40.0			113	21	18.6			127	28	22.0			17	4	23.5							
330003	40	0	0.0	4	0	86	18	20.9			128	24	18.8			44	6	13.6			89	12	13.5			112	19	17.0							
330137	125	13	10.4			51	6	11.8			80	18	22.5			125	15	12.0			46	13	28.3			78	13	16.7							
330123	70	7	10.0			98	7	7.1			57	6	10.5			63	10	15.9			99	11	11.1			46	9	19.6							
330138	55	5	9.1	6	0	66	10	15.2			111	10	9.0			62	21	33.9			88	13	14.8			96	9	9.4							
330144	62	20	32.3			46	12	26.1			45	0	0.0	3	2	79	20	25.3			76	12	15.8			77	5	6.5	2	0					
330145	54	1	1.9			64	0	0.0	2	2	72	4	5.6			79	0	0.0	1	0	80	3	3.8			69	6	8.7							
330146	59	3	5.1			62	7	11.3			72	10	13.9			74	3	4.1			68	2	2.9			75	3	4.0							
330162	93	0	0.0	3	1	58	20	34.5			72	2	2.8			71	24	33.8			69	16	23.2			73	28	38.4							
330163	47	2	4.3			62	2	3.2			49	5	10.2			52	0	0.0			52	5	9.6			55	0	0.0	1	1					
330164	45	0	0.0	7	4	41	0	0.0	4	4	54	3	5.6			52	6	11.5			46	0	0.0	2	1	49	1	2.0							
TOTAL	923	93	10.1	20	5	778	115	14.8	6	6	906	120	13.2	3	2	958	147	15.3	1	0	840	115	13.7	2	1	882	109	12.4	3	1					

A: Número de alumnos evaluados en Evaluación Glo B: Número de alumnos No Acreditados de "A". C: Tasa de no acreditación .

I: Alumnos que se presentaron a Evaluación de Recuperación sin presentar Evaluación Global en este trimestre.

II: Alumnos acreditados en evaluación de recuperación de "I".

NOTA: Los alumnos no acreditados en la Evaluación Global y que acreditaron en la Evaluación de Recuperación en el mismo trimestre están restados en "B".

Fuente: Archivos de la C. S.E. UAM-X
Sección de Estadística Escolar

REPORTE DE ALUMNOS EVALUADOS , NO ACREDITADOS Y TASA DE NO ACREDITACIÓN DE LA LICENCIATURA
EN NUTRICIÓN HUMANA CLASIFICADOS POR TRIMESTRE Y CLAVE DE U. E. A.

TRIM.	2011-O					2012-I					2012-P					2012-O					2013-I					2013-P									
	A	B	C	I	II	A	B	C	I	II	A	B	C	I	II	A	B	C	I	II	A	B	C	I	II	A	B	C	I	II					
U. E. A.																																			
300000	68	8	11.8								64	7	10.9			66	6	9.1													77	3	3.9		
330002	57	3	5.3			56	5	8.9			7	0	0.0			51	8	15.7			60	6	10.0			5	1	20.0							
330003	7	0	0.0	1	0	49	3	6.1			60	7	11.7			11	3	27.3			44	6	13.6			57	8	14.0							
335017	60	3	5.0			23	0	0.0	1	0	69	0	0.0	1	0	66	2	3.0			14	1	7.1			43	2	4.7							
335018	42	6	14.3			72	4	5.6			22	2	9.1	2	0	60	4	6.7			65	9	13.8			24	0	0.0	1	1					
335019	29	0	0.0	1	1	33	0	0.0			59	0	0.0			32	0	0.0			57	0	0.0			56	0	0.0	1	0					
335020	55	4	7.3			30	0	0.0			31	0	0.0	4	3	60	5	8.3			38	2	5.3			57	0	0.0	3	1					
335021	52	5	9.6			58	10	17.2			38	18	47.4			46	0	0.0	3	2	55	2	3.6	3	0	40	2	5.0	2	0					
335022	8	0	0.0			46	0	0.0	1	1	46	0	0.0	1	1	20	0	0.0	2	1	47	0	0.0	2	1	53	1	1.9							
335023	54	0	0.0			9	0	0.0	1	1	46	2	4.3			44	1	2.3			23	0	0.0	2	2	44	1	2.3							
335024						28	0	0.0	2	2						16	2	12.5								31	0	0.0	9	9					
335025	46	2	4.3			35	1	2.9	1	0	14	0	0.0			18	0	0.0	2	2	55	0	0.0			13	0	0.0							
335026	27	1	3.7			31	0	0.0	1	1	48	1	2.1			20	0	0.0	3	1	33	0	0.0	3	3	28	0	0.0	2	2					
TOTAL	505	32	6.3	2	1	470	23	4.9	7	5	504	37	7.3	8	4	510	31	6.1	10	6	491	26	5.3	10	6	528	18	3.4	18	13					

TRIM.	2013-O					2014-I					2014-P					2014-O					2015-I					2015-P									
	A	B	C	I	II	A	B	C	I	II	A	B	C	I	II	A	B	C	I	II	A	B	C	I	II	A	B	C	I	II					
U. E. A.																																			
300000	76	4	5.3								79	4	5.1			80	6	7.5													74	6	8.1		
330002	70	5	7.1			73	7	9.6			6	1	16.7			69	10	14.5			80	8	10.0			7	1	14.3							
330003	10	1	10.0			63	11	17.5			75	8	10.7			17	1	5.9			60	11	18.3			81	8	9.9							
335017	40	2	5.0			39	1	2.6			41	9	22.0			83	11	13.3			53	2	3.8			50	2	4.0							
335018	69	6	8.7			38	0	0.0			43	4	9.3			57	8	14.0			54	2	3.7			33	2	6.1							
335019	21	0	0.0			38	0	0.0	4	2	60	0	0.0			19	0	0.0			49	3	6.1			74	1	1.4							
335020	55	2	3.6			23	0	0.0			43	1	2.3			59	0	0.0	1	0	16	0	0.0	1	1	45	1	2.2							
335021	60	0	0.0	4	2	53	0	0.0			25	11	44.0			48	8	16.7			66	0	0.0			20	10	50.0							
335022	33	0	0.0	1	1	58	0	0.0	1	1	53	0	0.0			18	0	0.0			41	1	2.4			66	0	0.0							
335023	54	0	0.0			31	0	0.0			59	0	0.0	1	1	52	0	0.0	1	1	20	0	0.0			39	0	0.0	1	0					
335024				1	1	32	0	0.0	9	7						32	0	0.0			26	0	0.0												
335025	23	0	0.0			22	0	0.0			40	0	0.0	1	1	31	0	0.0			46	10	21.7	1	0	27	1	3.7							
335026	44	0	0.0	1	0	20	0	0.0	5	5	41	0	0.0			26	0	0.0			41	0	0.0			48	0	0.0	1	1					
TOTAL	555	20	3.6	7	4	490	19	3.9	19	15	565	38	6.7	2	2	591	44	7.4	2	1	552	37	6.7	2	1	564	32	5.7	2	1					

A: Número de alumnos evaluados en Evaluación Glo B: Número de alumnos No Acreditados de "A". C: Tasa de no acreditación

I: Alumnos que se presentaron a Evaluación de Recuperación sin presentar Evaluación Global en este trimestre.

II: Alumnos acreditados en evaluación de recuperación de "I".

NOTA: Los alumnos no acreditados en la Evaluación Global y que acreditaron en la Evaluación de Recuperación en el mismo trimestre están restados en "B".

Fuente: Archivos de la C. S.E. UAM-X

Sección de Estadística Escolar

REPORTE DE ALUMNOS EVALUADOS , NO ACREDITADOS Y TASA DE NO ACREDITACIÓN DE LA LICENCIATURA
EN QUÍMICA FARMACÉUTICA BIOLÓGICA CLASIFICADOS POR TRIMESTRE Y CLAVE DE U. E. A.

TRIM.	2011-O					2012-I					2012-P					2012-O					2013-I					2013-P									
	A	B	C	I	II	A	B	C	I	II	A	B	C	I	II	A	B	C	I	II	A	B	C	I	II	A	B	C	I	II					
U. E. A.																																			
300000	132	18	13.6								129	12	9.3			135	12	8.9								146	10	6.8							
330002	112	6	5.4			116	14	12.1			6	1	16.7			112	11	9.8			124	10	8.1			10	6	60.0							
330003	19	1	5.3			103	6	5.8			112	11	9.8			10	2	20.0			96	14	14.6			125	14	11.2							
336010	113	20	17.7			139	25	18.0			19	1	5.3	2	0	116	26	22.4			127	19	15.0			14	4	28.6							
336011	118	38	32.2			142	39	27.5			38	0	0.0	8	2	116	44	37.9			151	51	33.8			38	0	0.0	7	6					
336012	49	8	16.3			94	13	13.8	1	0	128	33	25.8			39	6	15.4			95	19	20.0			131	27	20.6							
336013	140	55	39.3			79	33	41.8			106	44	41.5			144	47	32.6			77	21	27.3			77	38	49.4							
336014	55	3	5.5	6	0	84	20	23.8			59	15	25.4			80	41	51.3			125	41	32.8			92	22	23.9							
336015	47	2	4.3			53	7	13.2			65	9	13.8			56	12	21.4			46	10	21.7			91	21	23.1							
336016	81	6	7.4			52	3	5.8			52	5	9.6			60	0	0.0	1	0	47	1	2.1			35	0	0.0	1	0					
336017	50	0	0.0	2	2	75	3	4.0			48	3	6.3			52	1	1.9			59	9	15.3			58	0	0.0							
336018	95	4	4.2			54	10	18.5			77	4	5.2	1	0	53	10	18.9			58	5	8.6			56	0	0.0	1	0					
336019	96	6	6.3			90	7	7.8			55	2	3.6	1	0	79	4	5.1			44	2	4.5			54	1	1.9	2	0					
336020	68	10	14.7			103	13	12.6			94	9	9.6			63	3	4.8			75	9	12.0			51	1	2.0	2	0					
336021	17	1	5.9			22	0	0.0	1	0	27	1	3.7			27	0	0.0			31	4	12.9			24	1	4.2							
336022	15	0	0.0	3	1	19	1	5.3			22	1	4.5								18	3	16.7			20	0	0.0	2	2					
336023																																			
336024						18	0	0.0			22	2	9.1			26	0	0.0	2	1						27	2	7.4	1	0					
336025	21	1	4.8								18	0	0.0	1	1	31	1	3.2			17	3	17.6												
TOTAL	1228	179	14.6	11	3	1243	194	15.6	2	0	1077	153	14.2	13	3	1199	220	18.3	3	1	1190	221	18.6	0	0	1049	147	14.0	16	8					

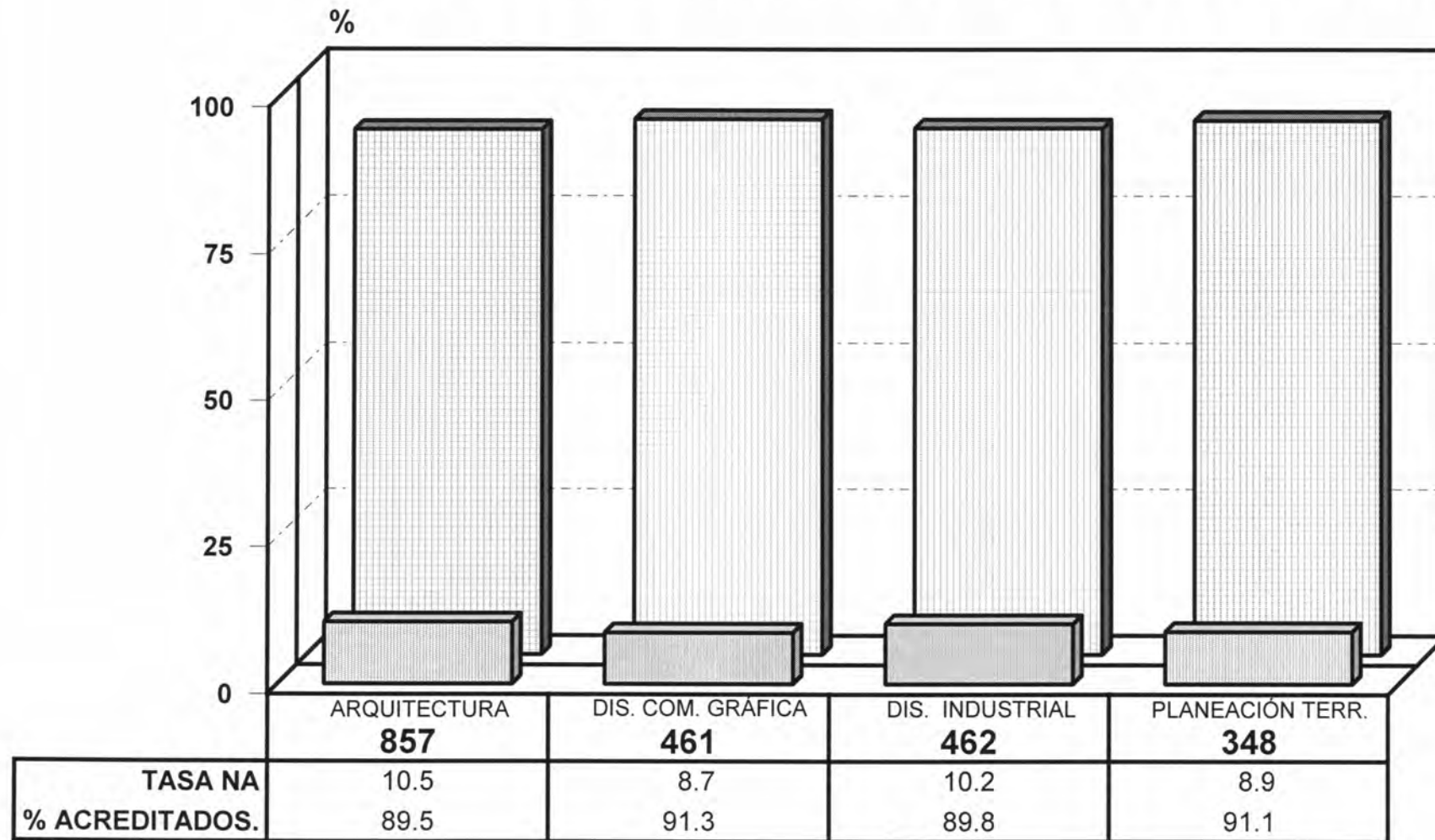
TRIM.	2013-O					2014-I					2014-P					2014-O					2015-I					2015-P									
	A	B	C	I	II	A	B	C	I	II	A	B	C	I	II	A	B	C	I	II	A	B	C	I	II	A	B	C	I	II					
U. E. A.																																			
300000	146	19	13.0								160	15	9.4			159	11	6.9								155	15	9.7							
330002	129	10	7.8			133	10	7.5			5	1	20.0			136	17	12.5			158	23	14.6			14	2	14.3							
330003	18	0	0.0	1	0	114	16	14.0			140	13	9.3			19	0	0.0	1	0	119	8	6.7			139	4	2.9							
336010	135	21	15.6			133	9	6.8			9	1	11.1			142	17	12.0			155	21	13.5			18	3	16.7							
336011	134	38	28.4			149	23	15.4			20	5	25.0			146	29	19.9			168	19	11.3			16	4	25.0							
336012	25	4	16.0			122	29	23.8			148	14	9.6			20	2	10.0	1	0	125	57	45.6			186	48	25.8							
336013	135	46	34.1			62	16	25.8			95	46	48.4			161	50	31.1			78	17	21.8			81	34	42.0							
336014	65	24	36.9			98	45	45.9			87	9	10.3			50	11	22.0			119	46	38.7			105	28	26.7							
336015	86	13	15.1			56	13	23.2			65	17	26.2			91	25	27.5			60	9	15.0			80	18	22.5							
336016	71	2	2.8			71	7	9.9			51	9	17.6			52	7	13.5			67	5	7.5			60	12	20.0							
336017	35	0	0.0			67	3	4.5			69	5	7.2			46	3	6.5			32	1	3.1	1	0	63	4	6.3							
336018	57	0	0.0	1	0	37	0	0.0			64	3	4.7			67	0	0.0	2	2	40	2	5.0			34	1	2.9							
336019	60	3	5.0			53	0	0.0	1	0	41	1	2.4			68	0	0.0	1	1	86	1	1.2	1	0	39	1	2.6							
336020	55	7	12.7			61	1	1.6	1	0	56	2	3.6			40	2	5.0			71	3	4.2			88	3	3.4							
336021	21	1	4.8			23	1	4.3			26	2	7.7			26	2	7.7			19	0	0.0			42	0	0.0	1	0					
336022						10	0	0.0			6	0	0.0								26	2	7.7			9	0	0.0							
336023																																			
336024	16	0	0.0			10	3	30.0			27	3	11.1			17	2	11.8																	
336025	14	0	0.0	2	2	8	0	0.0								17	0	0.0	1	0						14	0	0.0							
TOTAL	1202	188	15.6	4	2	1207	176	14.6	2	0	1069	146	13.7	0	0	1257	178	14.2	6	3	1323	214	16.2	2	0	1143	177	15.5	1	0					

A: Número de alumnos evaluados en Evaluación Global .
 B: Número de alumnos No Acreditados de "A" C: Tasa de no acreditación .
 I: Alumnos que se presentaron a Evaluación de Recuperación sin presentar Evaluación Global en este trimestre.
 II: Alumnos acreditados en evaluación de recuperación de "I".

NOTA: Los alumnos no acreditados en la Evaluación Global y que acreditaron en la Evaluación de Recuperación en el mismo trimestre están restados en "B".

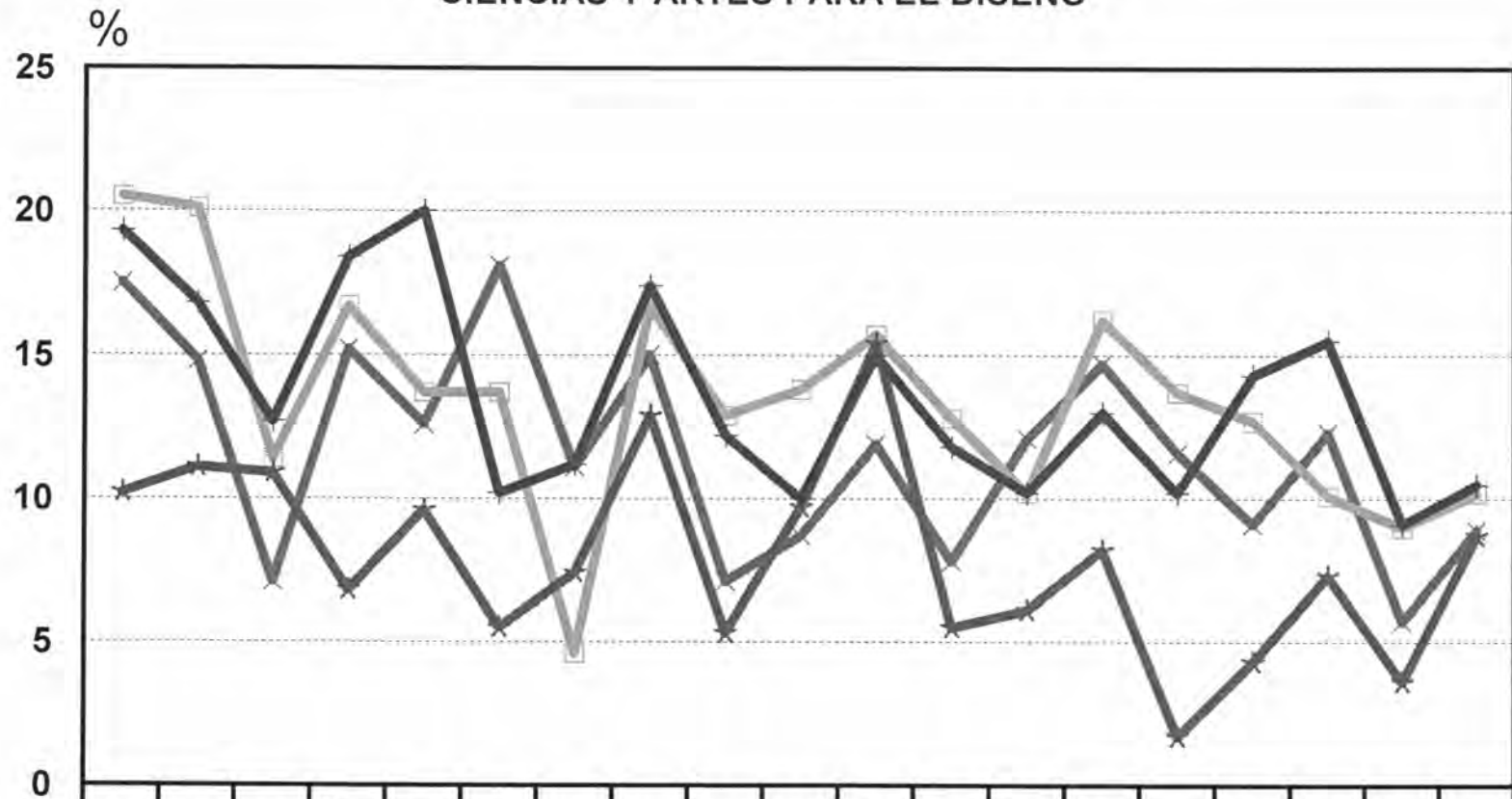
IV. DIVISIÓN DE CIENCIAS Y ARTES PARA EL DISEÑO

TASA DE NO ACREDITACIÓN 15/PRIMAVERA ALUMNOS EVALUADOS, ACREDITADOS Y TASA DE NO ACREDITACIÓN



TASA NA
 % ACREDITADOS.
 DIVISIÓN C.A.D. POR CARRERA.

TASA DE NO ACREDITACIÓN 2009-P - 2015-P
CIENCIAS Y ARTES PARA EL DISEÑO



	09-P	09-O	10-I	10-P	10-O	11-I	11-P	11-O	12-I	12-P	12-O	13-I	13-P	13-O	14-I	14-P	14-O	15-I	15-P
ARQ.	19.3	16.8	12.7	18.4	20	10.2	11.2	17.4	12.2	10	15	11.8	10.2	13	10.2	14.3	15.5	9.1	10.5
D. COM. GRÁF.	10.2	11.1	10.9	6.8	9.6	5.5	7.4	12.9	5.3	9.7	15.4	5.5	6.1	8.2	1.7	4.3	7.3	3.6	8.7
D. IND.	20.5	20.1	11.4	16.7	13.7	13.7	4.6	16.7	12.9	13.8	15.7	12.8	10.2	16.2	13.7	12.7	10.1	9	10.2
PLAN. TERR.	17.5	14.8	7.1	15.2	12.6	18.1	11.1	15	7.1	8.7	11.9	7.8	12.1	14.7	11.6	9.1	12.3	5.7	8.9

ARQ. D. COM. GRÁF. D. IND. PLAN. TERR.

REPORTE DE ALUMNOS EVALUADOS , NO ACREDITADOS Y TASA DE NO ACREDITACIÓN DEL TRONCO INTERDIVISIONAL
Y DIVISIONAL . CLASIFICADOS POR TRONCO, DIVISIÓN, TRIMESTRE Y CLAVE DE U. E. A.

TOTAL DE ALUMNOS DEL TRONCO INTERDIVISIONAL

TRIM.	2011-O					2012-I					2012-P					2012-O					2013-I					2013-P									
	A	B	C	I	II	A	B	C	I	II	A	B	C	I	II	A	B	C	I	II	A	B	C	I	II	A	B	C	I	II					
U. E. A.																																			
300000	1754	118	6.7								1805	155	8.6			1842	158	8.6													1812	185	10.2		
TOTAL	1754	118	6.7			0	0	0.0			1805	155	8.6			1842	158	8.6			0	0	0.0								1812	185	10.2		

TRIM.	2013-O					2014-I					2014-P					2014-O					2015-I					2015-P									
	A	B	C	I	II	A	B	C	I	II	A	B	C	I	II	A	B	C	I	II	A	B	C	I	II	A	B	C	I	II					
U. E. A.																																			
300000	1897	207	10.9								1902	257	13.5			1890	223	11.8													1875	197	10.5		
TOTAL	1897	207	10.9			0	0	0.0			1902	257	13.5			1890	223	11.8			0	0	0.0								1875	197	10.5		

TOTAL DE ALUMNOS DEL TRONCO INTERDIVISIONAL DE CIENCIAS Y ARTES PARA EL DISEÑO

TRIM.	2011-O					2012-I					2012-P					2012-O					2013-I					2013-P									
	A	B	C	I	II	A	B	C	I	II	A	B	C	I	II	A	B	C	I	II	A	B	C	I	II	A	B	C	I	II					
U. E. A.																																			
300000	316	37	11.7								328	29	8.8			337	30	8.9													326	33	10.1		
TOTAL	316	37	11.7			0	0	0.0			328	29	8.8			337	30	8.9			0	0	0.0								326	33	10.1		

TRIM.	2013-O					2014-I					2014-P					2014-O					2015-I					2015-P									
	A	B	C	I	II	A	B	C	I	II	A	B	C	I	II	A	B	C	I	II	A	B	C	I	II	A	B	C	I	II					
U. E. A.																																			
300000	347	32	9.2								326	38	11.7			322	41	12.7													336	28	8.3		
TOTAL	347	32	9.2			0	0	0.0			326	38	11.7			322	41	12.7			0	0	0.0								336	28	8.3		

TOTAL DE ALUMNOS DEL TRONCO DIVISIONAL DE CIENCIAS Y ARTES PARA EL DISEÑO

TRIM.	2011-O					2012-I					2012-P					2012-O					2013-I					2013-P									
	A	B	C	I	II	A	B	C	I	II	A	B	C	I	II	A	B	C	I	II	A	B	C	I	II	A	B	C	I	II					
U. E. A.																																			
340000	334	39	11.7			302	28	9.3								304	49	16.1								327	28	8.6							
340001						313	17	5.4			285	16	5.6													266	18	6.8			307	17	5.5		
TOTAL	334	39	11.7	0	0	615	45	7.3	0	0	285	16	5.6	0	0	304	49	16.1	0	0	593	46	7.8	0	0	307	17	5.5	0	0					

TRIM.	2013-O					2014-I					2014-P					2014-O					2015-I					2015-P									
	A	B	C	I	II	A	B	C	I	II	A	B	C	I	II	A	B	C	I	II	A	B	C	I	II	A	B	C	I	II					
U. E. A.																																			
340000	299	44	14.7			322	39	12.1								316	34	10.8								293	19	6.5							
340001						240	16	6.7			294	32	10.9													300	18	6.0			277	18	6.5		
TOTAL	299	44	14.7	0	0	562	55	9.8	0	0	294	32	10.9	0	0	316	34	10.8	0	0	593	37	6.2	0	0	277	18	6.5	0	0					

A: Número de alumnos evaluados en Evaluación Glob B: Número de alumnos No Acreditados de "A". C: Tasa de no acreditación .

I: Alumnos que se presentaron a Evaluación de Recuperación sin presentar Evaluación Global en este trimestre.

II: Alumnos acreditados en evaluación de recuperación de "I".

NOTA: Los alumnos no acreditados en la Evaluación Global y que acreditaron en la Evaluación de Recuperación en el mismo trimestre están restados en "B"

**REPORTE DE ALUMNOS EVALUADOS , NO ACREDITADOS Y TASA DE NO ACREDITACIÓN DE LA LICENCIATURA
EN ARQUITECTURA CLASIFICADOS POR TRIMESTRE Y CLAVE DE U. E. A.**

TRIM.	2011-O					2012-I					2012-P					2012-O					2013-I					2013-P									
	A	B	C	I	II	A	B	C	I	II	A	B	C	I	II	A	B	C	I	II	A	B	C	I	II	A	B	C	I	II					
U. E. A.																																			
300000	127	14	11.0								138	11	8.0			135	13	9.6													140	17	12.1		
340000	141	19	13.5			119	8	6.7								123	25	20.3			133	12	9.0								125	8	6.4		
340001						126	5	4.0			117	7	6.0								102	11	10.8								128	18	14.1		
340006	127	24	18.9								138	35	25.4			145	51	35.2																	
340002	126	28	22.2	4	0	136	37	27.2								125	14	11.2	4	0	111	31	27.9												
340010						113	0	0.0	8	0	101	18	17.8								130	22	16.9								106	21	19.8		
340022	124	28	22.6								128	6	4.7	3	0	100	18	18.0													118	11	9.3	7	0
340014	88	14	15.9			114	35	30.7								141	11	7.8			86	13	15.1												
340018						82	18	22.0	2	0	93	9	9.7	5	0						136	14	10.3			89	17	19.1							
340026	133	28	21.1								79	4	5.1			89	8	9.0								133	1	0.8							
340030	83	10	12.0			112	4	3.6	5	0						85	1	1.2	1	0	85	0	0.0	1	1										
340034						77	0	0.0	1	1	102	0	0.0	2	1						87	0	0.0	1	1	83	1	1.2							
TOTAL	949	165	17.4	4	0	879	107	12.2	16	1	896	90	10.0	10	1	943	141	15.0	5	0	870	103	11.8	2	2	922	94	10.2	7	0					

TRIM.	2013-O					2014-I					2014-P					2014-O					2015-I					2015-P									
	A	B	C	I	II	A	B	C	I	II	A	B	C	I	II	A	B	C	I	II	A	B	C	I	II	A	B	C	I	II					
U. E. A.																																			
300000	144	15	10.4								134	18	13.4			136	17	12.5													134	7	5.2		
340000	128	17	13.3			133	15	11.3								126	13	10.3			122	5	4.1												
340001						106	6	5.7			125	11	8.8								121	10	8.3								116	7	6.0		
340006	135	41	30.4								128	27	21.1			151	35	23.2													137	36	26.3		
340002	130	14	10.8	6	0	110	19	17.3								117	34	29.1			139	18	12.9												
340010						115	20	17.4	1	0	120	26	21.7								94	22	23.4						8	0	133	6	4.5		
340022	105	34	32.4								114	17	14.9			113	22	19.5								86	13	15.1							
340014	114	1	0.9	2	0	77	12	15.6								104	12	11.5			102	9	8.8												
340018						107	0	0.0	6	2	84	21	25.0								102	8	7.8	1	0	93	11	11.8							
340026	78	2	2.6								111	8	7.2			74	9	12.2								92	7	7.6							
340030	134	2	1.5	1	0	73	0	0.0	6	4						103	1	1.0			69	5	7.2												
340034						131	15	11.5	1	0	95	2	2.1	3	0						106	1	0.9	3	0	66	3	4.5							
TOTAL	968	126	13.0	9	0	852	87	10.2	14	6	911	130	14.3	3	0	924	143	15.5	0	0	855	78	9.1	4	0	857	90	10.5	8	0					

A: Número de alumnos evaluados en Evaluación Glob B: Número de alumnos No Acreditados de "A". C: Tasa de no acreditación .

I: Alumnos que se presentaron a Evaluación de Recuperación sin presentar Evaluación Global en este trimestre.

II: Alumnos acreditados en evaluación de recuperación de "I".

NOTA: Los alumnos no acreditados en la Evaluación Global y que acreditaron en la Evaluación de Recuperación en el mismo trimestre están restados en "B"

Fuente: Archivos de la C.S.E. UAM-X
Sección de Estadística Escolar

**REPORTE DE ALUMNOS EVALUADOS , NO ACREDITADOS Y TASA DE NO ACREDITACIÓN DE LA LICENCIATURA
EN DISEÑO DE LA COMUNICACIÓN GRÁFICA CLASIFICADOS POR TRIMESTRE Y CLAVE DE U. E. A.**

TRIM.	2011-O					2012-I					2012-P					2012-O					2013-I					2013-P									
	A	B	C	I	II	A	B	C	I	II	A	B	C	I	II	A	B	C	I	II	A	B	C	I	II	A	B	C	I	II					
U. E. A.																																			
300000	62	8	12.9								62	6	9.7			67	4	6.0													61	3	4.9		
340000	61	6	9.8			61	8	13.1								61	7	11.5			65	2	3.1								63	2	3.2		
340001						59	4	6.8			54	2	3.7								54	0	0.0								70	10	14.3		
340008	68	3	4.4	1	0						61	6	9.8			57	31	54.4													70	10	14.3		
340004	64	2	3.1			70	4	5.7								55	12	21.8			60	2	3.3	1	0										
340012						67	2	3.0			67	10	14.9								51	0	0.0	1	0	55	5	9.1							
340038	40	7	17.5								72	4	5.6	2	0	58	4	6.9								52	6	11.5							
340039	79	1	1.3			32	3	9.4								70	1	1.4			56	4	7.1												
340040						76	0	0.0	2	2	30	0	0.0								68	2	2.9			53	0	0.0	1	1					
340041	46	7	15.2								80	14	17.5			45	4	8.9								63	0	0.0	4	0					
340042	60	28	46.7			62	2	3.2								68	11	16.2			54	3	5.6												
340043						44	2	4.5			57	5	8.8	3	0						68	13	19.1			59	3	5.1	4	0					
TOTAL	480	62	12.9	1	0	471	25	5.3	2	2	483	47	9.7	5	0	481	74	15.4	0	0	476	26	5.5	2	0	476	29	6.1	9	1					

TRIM.	2013-O					2014-I					2014-P					2014-O					2015-I					2015-P									
	A	B	C	I	II	A	B	C	I	II	A	B	C	I	II	A	B	C	I	II	A	B	C	I	II	A	B	C	I	II					
U. E. A.																																			
300000	65	8	12.3								66	5	7.6			63	11	17.5													70	7	10.0		
340000	58	11	19.0			57	6	10.5								66	4	6.1			55	1	1.8								54	5	9.3		
340001						47	1	2.1			52	4	7.7								63	0	0.0								63	4	6.3		
340008	75	8	10.7								53	8	15.1			58	2	3.4													63	4	6.3		
340004	60	3	5.0			60	0	0.0	5	4						46	6	13.0			63	6	9.5												
340012						56	0	0.0	7	5	66	0	0.0								39	1	2.6			56	3	5.4							
340038	55	5	9.1								65	2	3.1			68	5	7.4								42	7	16.7							
340039	47	1	2.1			47	0	0.0	2	2						61	1	1.6			64	2	3.1												
340040						43	0	0.0	1	1	57	0	0.0								53	0	0.0			62	1	1.6							
340041	58	3	5.2								49	1	2.0	3	0	52	0	0.0								57	9	15.8							
340042	56	0	0.0	3	2	52	0	0.0	8	6						50	5	10.0			57	2	3.5												
340043						55	0	0.0	5	0	60	0	0.0	6	6						46	4	8.7			57	4	7.0							
TOTAL	474	39	8.2	3	2	417	7	1.7	28	18	468	20	4.3	9	6	464	34	7.3	0	0	440	16	3.6	0	0	461	40	8.7	0	0					

A: Número de alumnos evaluados en Evaluación Glob B: Número de alumnos No Acreditados de "A" C: Tasa de no acreditación.

I: Alumnos que se presentaron a Evaluación de Recuperación sin presentar Evaluación Global en este trimestre.

II: Alumnos acreditados en evaluación de recuperación de "I".

NOTA: Los alumnos no acreditados en la Evaluación Global y que acreditaron en la Evaluación de Recuperación en el mismo trimestre están restados en "B"

Fuente: Archivos de la C.S.E. UAM-X
Sección de Estadística Escolar

REPORTE DE ALUMNOS EVALUADOS , NO ACREDITADOS Y TASA DE NO ACREDITACIÓN DE LA LICENCIATURA
EN DISEÑO INDUSTRIAL CLASIFICADOS POR TRIMESTRE Y CLAVE DE U. E. A.

TRIM.	2011-O					2012-I					2012-P					2012-O					2013-I					2013-P									
	A	B	C	I	II	A	B	C	I	II	A	B	C	I	II	A	B	C	I	II	A	B	C	I	II	A	B	C	I	II					
U. E. A.																																			
300000	64	9	14.1								61	4	6.6			64	6	9.4													62	5	8.1		
340000	69	8	11.6			59	8	13.6								60	11	18.3			62	7	11.3												
340001						62	3	4.8			54	3	5.6								52	4	7.7			56	3	5.4							
340044	55	18	32.7	5	0						74	23	31.1			74	19	25.7								72	14	19.4							
340045	72	4	5.6			37	1	2.7								51	15	29.4			67	20	29.9												
340046						69	25	36.2			57	13	22.8								42	9	21.4			55	1	1.8							
340047	45	4	8.9								44	5	11.4			49	6	12.2								36	9	25.0	3	0					
340048	27	0	0.0	5	4	37	1	2.7								43	4	9.3			46	1	2.2												
340049						31	0	0.0	1	0	34	0	0.0	3	2						40	8	20.0			51	1	2.0							
340050	47	21	44.7								52	7	13.5			42	3	7.1								29	7	24.1							
340051	29	4	13.8			27	5	18.5								49	4	8.2			38	1	2.6												
340061						26	2	7.7			22	0	0.0								45	0	0.0			32	0	0.0	3	0					
TOTAL	408	68	16.7	10	4	348	45	12.9	1	0	398	55	13.8	3	2	432	68	15.7	0	0	392	50	12.8	0	0	393	40	10.2	6	0					

TRIM.	2013-O					2014-I					2014-P					2014-O					2015-I					2015-P									
	A	B	C	I	II	A	B	C	I	II	A	B	C	I	II	A	B	C	I	II	A	B	C	I	II	A	B	C	I	II					
U. E. A.																																			
300000	68	3	4.4								62	5	8.1			63	5	7.9													64	8	12.5		
340000	57	8	14.0			67	7	10.4								63	6	9.5			57	3	5.3												
340001						46	4	8.7			62	7	11.3								61	3	4.9			52	0	0.0							
340044	68	13	19.1								57	10	17.5			71	6	8.5								59	10	16.9							
340045	69	34	49.3			76	16	21.1								64	4	6.3			67	15	22.4												
340046						37	2	5.4	1	0	64	6	9.4								64	10	15.6			62	7	11.3							
340047	63	5	7.9								45	13	28.9			67	9	13.4								60	0	0.0	2	1					
340048	28	3	10.7	1	0	60	10	16.7								41	7	17.1			62	1	1.6												
340049						25	8	32.0			60	9	15.0								39	3	7.7			67	3	4.5	1	0					
340050	60	3	5.0								23	2	8.7			47	4	8.5								43	14	32.6							
340051	26	2	7.7	1	0	54	6	11.1	7	0						28	4	14.3			49	0	0.0	5	0										
340061						22	0	0.0	2	2	51	2	3.9								25	3	12.0			55	5	9.1							
TOTAL	439	71	16.2	2	0	387	53	13.7	10	2	424	54	12.7	0	0	444	45	10.1	0	0	424	38	9.0	5	0	462	47	10.2	3	1					

A: Número de alumnos evaluados en Evaluación Glob B: Número de alumnos No Acreditados de "A", C: Tasa de no acreditación .

I: Alumnos que se presentaron a Evaluación de Recuperación sin presentar Evaluación Global en este trimestre.

II: Alumnos acreditados en evaluación de recuperación de "I".

NOTA: Los alumnos no acreditados en la Evaluación Global y que acreditaron en la Evaluación de Recuperación en el mismo trimestre están restados en "B".

Fuente: Archivos de la C.S.E. UAM-X
Sección de Estadística Escolar

REPORTE DE ALUMNOS EVALUADOS, NO ACREDITADOS Y TASA DE NO ACREDITACIÓN DE LA LICENCIATURA
DE PLANEACIÓN TERRITORIAL CLASIFICADOS POR TRIMESTRE Y CLAVE DE U. E. A.

TRIM.	2011-O					2012-I					2012-P					2012-O					2013-I					2013-P									
	A	B	C	I	II	A	B	C	I	II	A	B	C	I	II	A	B	C	I	II	A	B	C	I	II	A	B	C	I	II					
U. E. A.																																			
300000	63	6	9.5								67	8	11.9			71	7	9.9													63	8	12.7		
340000	63	6	9.5			63	4	6.3								60	6	10.0			67	7	10.4								63	4	6.3		
340001						66	5	7.6			60	4	6.7								58	3	5.2								43	9	20.9		
340052	40	5	12.5								51	8	15.7			53	6	11.3																	
340053	46	8	17.4			39	4	10.3								41	4	9.8			52	5	9.6												
340054						39	1	2.6			36	1	2.8								37	1	2.7								45	8	17.8		
340055	42	16	38.1								46	7	15.2	1	0	43	14	32.6								46	0	0.0	4	4					
340056	55	6	10.9	1	0	30	0	0.0	4	3						38	5	13.2	1	0	33	7	21.2												
340057						48	7	14.6			37	0	0.0	2	0						33	3	9.1								27	0	0.0	1	1
340058	29	2	6.9								43	4	9.3			39	0	0.0								34	15	44.1							
340059	29	6	20.7			30	3	10.0								43	4	9.3			41	0	0.0	2	2										
340060						23	0	0.0	1	1	27	0	0.0	1	0						39	2	5.1								43	0	0.0	2	2
TOTAL	367	55	15.0	1	0	338	24	7.1	5	4	367	32	8.7	4	0	388	46	11.9	1	0	360	28	7.8	2	2	364	44	12.1	7	7					

TRIM.	2013-O					2014-I					2014-P					2014-O					2015-I					2015-P									
	A	B	C	I	II	A	B	C	I	II	A	B	C	I	II	A	B	C	I	II	A	B	C	I	II	A	B	C	I	II					
U. E. A.																																			
300000	70	6	8.6								64	10	15.6			60	8	13.3													68	6	8.8		
340000	56	8	14.3			65	11	16.9								61	11	18.0			59	8	13.6								55	6	10.9		
340001						47	5	10.6			55	10	18.2								55	5	9.1								55	6	10.9		
340052	60	10	16.7								47	6	12.8			33	2	6.1													41	4	9.8		
340053	37	4	10.8			39	0	0.0	4	3						45	11	24.4			35	2	5.7												
340054						35	0	0.0	1	1	38	3	7.9								38	0	0.0	1	0						33	1	3.0		
340055	37	16	43.2								48	0	0.0	1	1	34	6	17.6								43	10	23.3							
340056	52	4	7.7	2	0	30	13	43.3								58	7	12.1	1	0	39	4	10.3												
340057						44	0	0.0	4	0	21	1	4.8								51	0	0.0	2	0						32	1	3.1		
340058	41	1	2.4								42	0	0.0	1	1	23	0	0.0	1	1						54	3	5.6							
340059	20	6	30.0			46	8	17.4	2	0						51	0	0.0			22	0	0.0												
340060						13	0	0.0	1	1	38	2	5.3								53	1	1.9								22	0	0.0		
TOTAL	373	55	14.7	2	0	319	37	11.6	12	5	353	32	9.1	2	2	365	45	12.3	2	1	352	20	5.7	3	0	348	31	8.9	0	0					

A: Número de alumnos evaluados en Evaluación Glob B: Número de alumnos No Acreditados de "A". C: Tasa de no acreditación .

I: Alumnos que se presentaron a Evaluación de Recuperación sin presentar Evaluación Global en este trimestre.

II: Alumnos acreditados en evaluación de recuperación de "I".

NOTA: Los alumnos no acreditados en la Evaluación Global y que acreditaron en la Evaluación de Recuperación en el mismo trimestre están restados en "B".

Fuente: Archivos de la C.S.E. UAM-X
Sección de Estadística Escolar

UNIVERSIDAD AUTÓNOMA METROPOLITANA-XOCHIMILCO

DRA. PATRICIA E. ALFARO MOCTEZUMA

RECTORA

LIC. GULLIERMO JOAQUÍN JIMÉNEZ MERCADO

SECRETARIO

LIC. PERLA CRISTINA TREJO AMEZCUA

COORDINADORA DE SISTEMAS ESCOLARES

LIC. SILVIA ABRIL LARRAINZAR NAVARRO

JEFA DE LA SECCIÓN DE ESTADÍSTICA
ESCOLAR

APOYO TECNICO:

LIC. ARACELI PADRÓN BRIVIESCA

LIC. PEDRO FIGUEROA VILLEGAS

APOYO SECRETARIAL:

XIMENA ALEJANDRA SALINAS GUTIÉRREZ

ELABORACIÓN DEL PROGRAMA "INDICE DE APROBACIÓN Y REPROBACION" :

DIRECCIÓN DE TECNOLOGÍAS DE LA INFORMACIÓN

DEPARTAMENTO DEL SUBSISTEMA DE ADMINISTRACIÓN ESCOLAR