

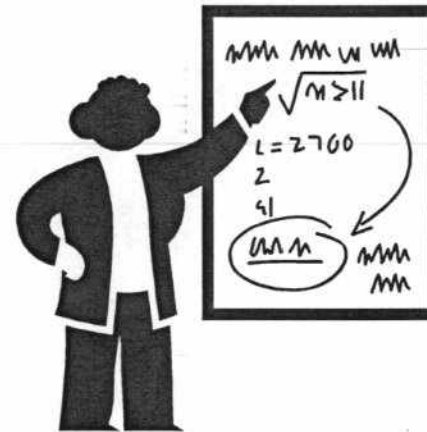


Casa abierta al tiempo

UNIVERSIDAD AUTÓNOMA METROPOLITANA

UNIDAD XOCHIMILCO

REPORTE DE ALUMNOS EVALUADOS, NO ACREDITADOS Y TASA DE NO ACREDITACIÓN



Actualizado al trimestre 14-Invierno

Coordinación de Sistemas Escolares
Sección de Estadística Escolar

**ÍNDICE DE LOS CUADROS CONTENIDOS EN EL INFORME DE
TASA DE NO ACREDITACIÓN TRIMESTRE 14/INVIERNO**

Introducción	1
I. Cuadro General	2
Total de alumnos evaluados en la UAM-X, clasificados por División, Carrera, Tasa de no Acreditación	3
Gráfica.- Total de alumnos evaluados, acreditados y no acreditados, clasificados por División	4
Tasa de no acreditación Histórico, clasificado por División, Carrera y Trimestre	5
Gráfica.-Tasa de no acreditación Histórico, clasificado por División	6
II. División de Ciencias Sociales y Humanidades	7
Gráfica.-Tasa de no acreditación, alumnos evaluados y acreditados, clasificado por Carrera	8
Gráfica.-Tasa de no acreditación, clasificado por Carrera	9
Reporte de alumnos evaluados, no acreditados y Tasa de no acreditación, del TID y TD, clasificados por Trimestre y clave de la UEA	10
Reporte de alumnos evaluados, no acreditados y Tasa de no acreditación, de Administración, clasificados por Trimestre y clave de la UEA	11
Reporte de alumnos evaluados, no acreditados y Tasa de no acreditación, de Comunicación Social clasificados por Trimestre y clave de la UEA	12
Reporte de alumnos evaluados, no acreditados y Tasa de no acreditación, de Economía clasificados por Trimestre y clave de la UEA	13
Reporte de alumnos evaluados, no acreditados y Tasa de no acreditación, de Psicología clasificados por Trimestre y clave de la UEA	14
Reporte de alumnos evaluados, no acreditados y Tasa de no acreditación, de Sociología clasificados por Trimestre y clave de la UEA	15
Reporte de alumnos evaluados, no acreditados y Tasa de no acreditación, de Política y Gestión Social clasificados por Trimestre y clave de la UEA	16
III. División de Ciencias Biológicas y de la Salud	17
Gráfica.-Tasa de no acreditación, alumnos evaluados y acreditados, clasificado por Carrera	18
Gráfica.-Tasa de no acreditación, clasificado por Carrera	19
Reporte de alumnos evaluados, no acreditados y Tasa de no acreditación, del TID y TD, clasificados por Trimestre y clave de la UEA	20
Reporte de alumnos evaluados, no acreditados y Tasa de no acreditación, de Agronomía, clasificados por Trimestre y clave de la UEA	21
Reporte de alumnos evaluados, no acreditados y Tasa de no acreditación, de Biología,	22

clasificados por Trimestre y clave de la UEA	
Reporte de alumnos evaluados, no acreditados y Tasa de no acreditación, de Enfermería	23
clasificados por Trimestre y clave de la UEA	
Reporte de alumnos evaluados, no acreditados y Tasa de no acreditación, de Estomatología	24
clasificados por Trimestre y clave de la UEA	
Reporte de alumnos evaluados, no acreditados y Tasa de no acreditación, de Medicina	25
clasificados por Trimestre y clave de la UEA	
Reporte de alumnos evaluados, no acreditados y Tasa de no acreditación, de Medicina Veterinaria y Zootecnia, clasificados por Trimestre y clave de la UEA	26
Reporte de alumnos evaluados, no acreditados y Tasa de no acreditación, de Nutrición Humana	27
clasificados por Trimestre y clave de la UEA	
Reporte de alumnos evaluados, no acreditados y Tasa de no acreditación, de Química Farmacéutica Biológica, clasificados por Trimestre y clave de la UEA	28
<hr/>	
IV. División de Ciencias y Artes para el Diseño	29
Gráfica.-Tasa de no acreditación, alumnos evaluados y acreditados, clasificado por Carrera	30
Gráfica.-Tasa de no acreditación, clasificado por Carrera	31
Reporte de alumnos evaluados, no acreditados y Tasa de no acreditación, del TID y TD, clasificados por Trimestre y clave de la UEA	32
Reporte de alumnos evaluados, no acreditados y Tasa de no acreditación, de Arquitectura, clasificados por Trimestre y clave de la UEA	33
Reporte de alumnos evaluados, no acreditados y Tasa de no acreditación, de Diseño de la Comunicación Gráfica, clasificados por Trimestre y clave de la UEA	34
Reporte de alumnos evaluados, no acreditados y Tasa de no acreditación, de Diseño Industrial clasificados por Trimestre y clave de la UEA	35
Reporte de alumnos evaluados, no acreditados y Tasa de no acreditación, de Planeación Territorial clasificados por Trimestre y clave de la UEA.	36

INTRODUCCIÓN

La Coordinación de Sistemas Escolares pone a disposición de las áreas Académicas y Administrativas la nueva presentación del **Reporte de Alumnos Evaluados, No Acreditados y Tasa de no Acreditación**, la que responde al proceso de mejora continua que implementa la Coordinación.

Esta publicación trimestral contiene información resumida sobre la Tasa de No Acreditación por Unidad de Enseñanza Aprendizaje de cada licenciatura.

Para la obtención del dato de Tasa de No Acreditación de cada UEA se resta al número de alumnos no acreditados en la Evaluación Global aquellos que acreditan en la Evaluación de Recuperación en el mismo trimestre.

Con la finalidad de continuar aportando elementos que contribuyan a la realización de evaluaciones y en la toma de decisiones que guíen el trabajo universitario, esperamos las observaciones que se sirvan señalar al presente trabajo.

Sección de Estadística Escolar
Junio, 2014.

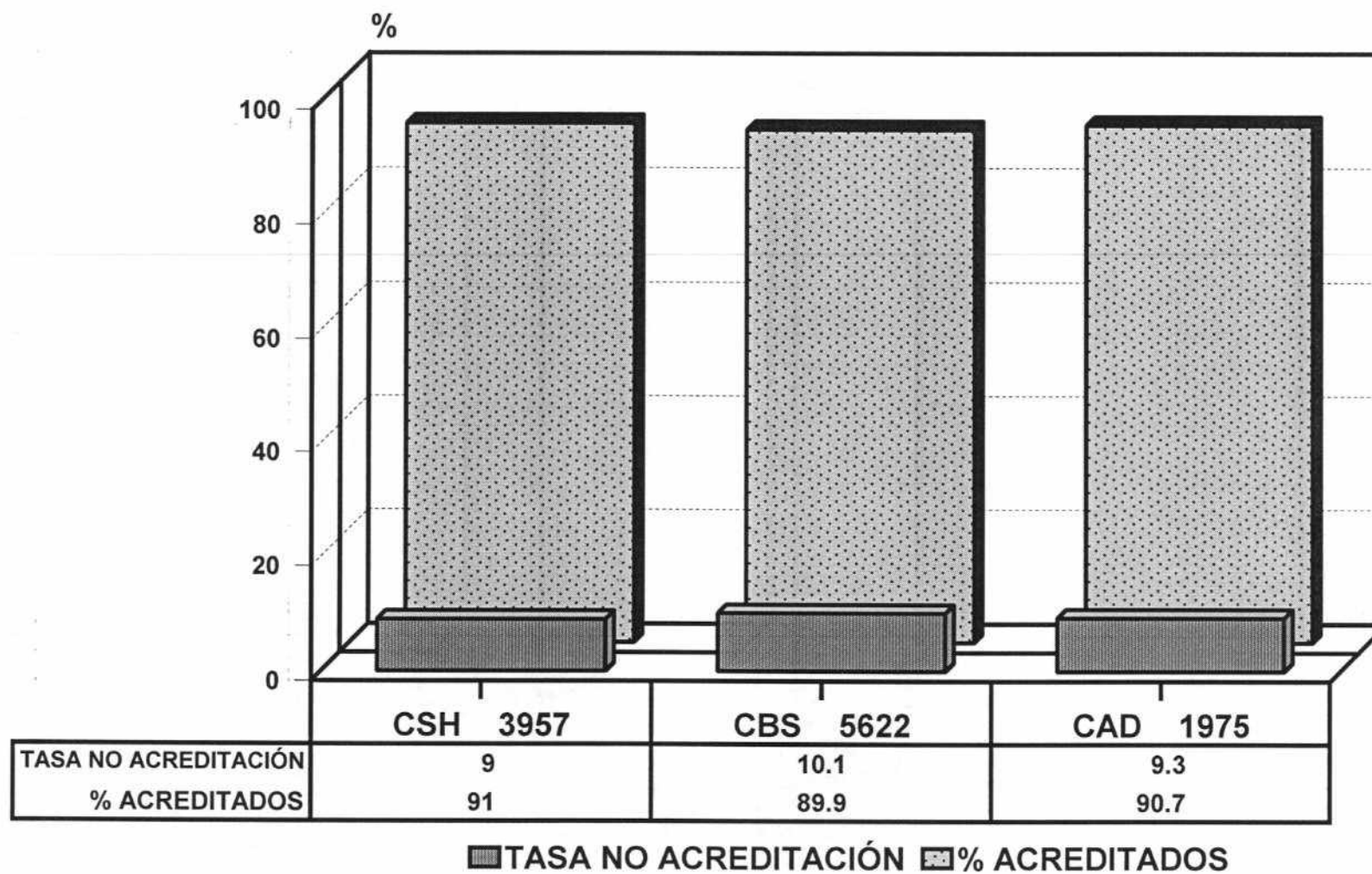
I. CUADRO GENERAL

**ALUMNOS EVALUADOS, ACREDITADOS, NO ACREDITADOS Y TASA DE NO ACREDITACIÓN
CLASIFICADOS POR DIVISIÓN Y LICENCIATURA
TRIMESTRE 14/INVIERNO**

LICENCIATURA	EVALUADOS	% TASA DE NO ACREDITACIÓN	ACREDITADOS	NO ACREDITADOS
ADMINISTRACIÓN	612	12.7	534	78
COMUNICACIÓN SOCIAL	745	4.0	715	30
ECONOMÍA	554	23.5	424	130
PSICOLOGÍA	1243	3.3	1202	41
SOCIOLOGÍA	577	6.8	538	39
POLÍTICA Y GESTIÓN SOCIAL	226	17.7	186	40
TOTAL CSH	3957	9.0	3599	358
AGRONOMÍA	568	12.3	498	70
BIOLOGÍA	618	8.7	564	54
ENFERMERÍA	428	6.3	401	27
ESTOMATOLOGÍA	608	8.6	556	52
MEDICINA	925	6.2	868	57
MEDICINA VETERINARIA Y ZOOTECNIA	778	14.8	663	115
NUTRICIÓN HUMANA	490	3.9	471	19
QUÍMICA FARMACÉUTICA BIOLÓGICA	1207	14.6	1031	176
TOTAL CBS	5622	10.1	5052	570
ARQUITECTURA	852	10.2	765	87
DISEÑO DE LA COMUNICACIÓN GRÁFICA	417	1.7	410	7
DISEÑO INDUSTRIAL	387	13.7	334	53
PLANEACIÓN TERRITORIAL	319	11.6	282	37
TOTAL CAD	1975	9.3	1791	184
TOTAL XOCHIMILCO	11554	9.6	10442	1112

NOTA: El cuadro incluye el total de los alumnos evaluados en global y recuperación.

TASA DE NO ACREDITACIÓN 14/INVIERNO
ALUMNOS EVALUADOS, ACREDITADOS Y TASA DE NO ACREDITACIÓN
CLASIFICADOS POR DIVISIÓN



UNIDAD XOCHIMILCO

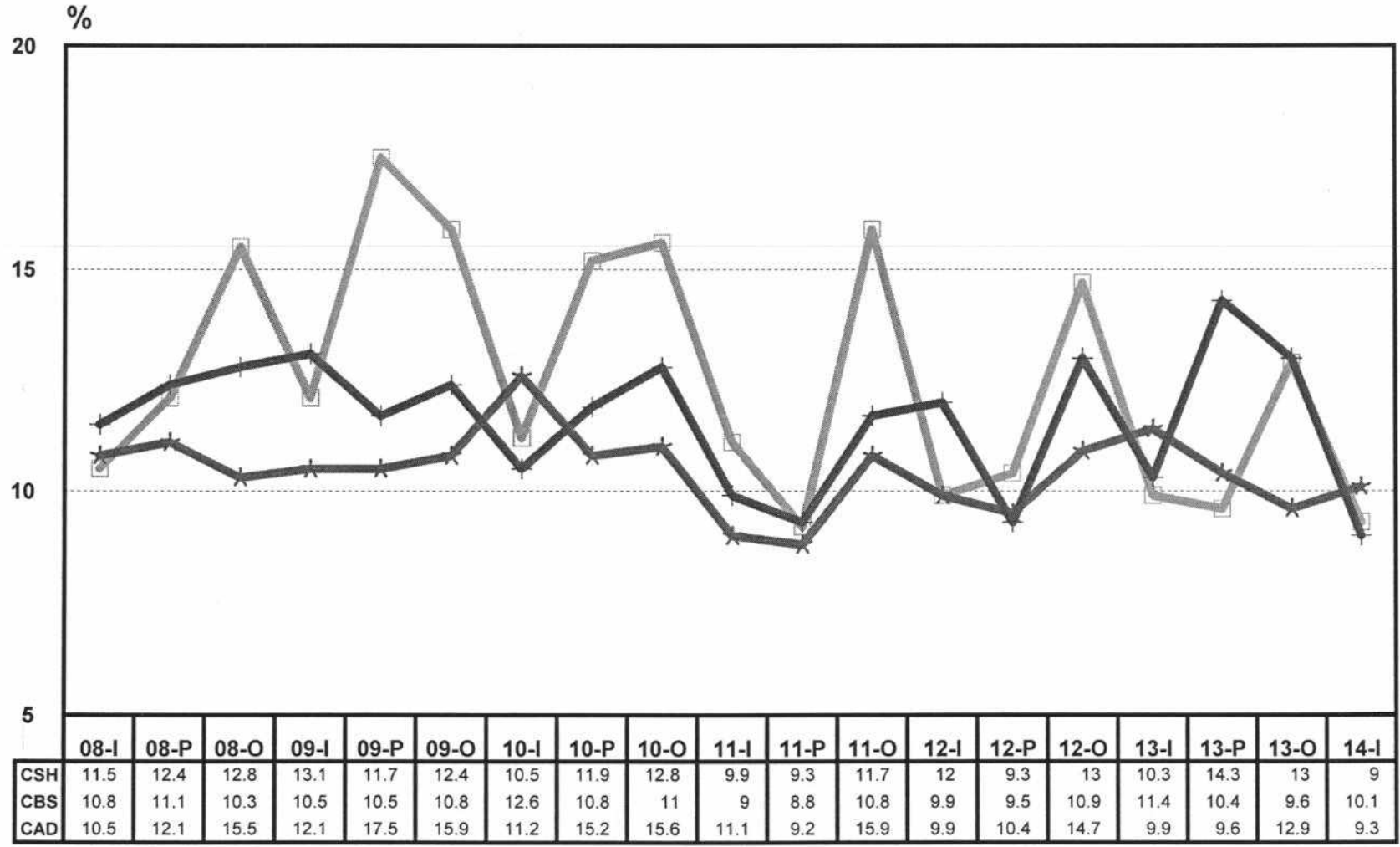
**TASA DE NO ACREDITACIÓN
CLASIFICADA POR DIVISIÓN, LICENCIATURA Y TRIMESTRE
2008/I-2014/I**

LICENCIATURA	T R I M E S T R E																		
	08-I	08-P	08-O	09-I	09-P	09-O	10-I	10-P	10-O	11-I	11-P	11-O	12-I	12-P	12-O	13-I	13-P	13-O	14-I
ADMINISTRACIÓN	15.3	20.6	15.8	20.6	16.8	19.4	14.7	16.2	13.9	16.5	11.9	18.7	18.2	12.7	14.7	16.6	21.4	18.3	12.7
COMUNICACIÓN SOCIAL	6.5	7.9	8.9	9.0	9.4	7.0	7.1	5.4	7.5	3.4	4.4	5.9	6.4	5.1	7.9	5.0	6.7	8.3	4.0
ECONOMÍA	14.2	22.5	20.3	27.2	21.9	23.0	19.4	25.0	30.2	18.9	21.1	23.1	26.2	21.8	29.3	18.1	33.2	25.7	23.5
PSICOLOGÍA	8.5	7.7	8.8	5.4	6.8	8.0	6.4	9.2	7.3	5.1	4.3	5.9	6.3	4.2	8.5	5.9	6.2	7.5	3.3
SOCIOLOGÍA	11.4	9.9	14.0	10.6	10.5	9.1	9.9	9.4	13.9	11.8	13.0	12.0	10.5	7.5	12.0	11.7	11.9	12.8	6.8
POLÍTICA Y GESTIÓN SOCIAL	14.3	13.8	19.5	12.1	10.9	14.7	13.5	12.3	12.5	14.3	7.9	12.6	14.6	16.5	11.1	12.3	19.6	10.9	17.7
% CSH	11.5	12.4	12.8	13.1	11.7	12.4	10.5	11.9	12.8	9.9	9.3	11.7	12.0	9.3	13.0	10.3	14.3	13.0	9.0
AGRONOMÍA	22.6	13.7	15.3	19.7	10.9	15.5	15.2	15.2	12.4	15.2	7.1	13.3	13.2	11.6	15.2	18.8	11.4	10.6	12.3
BIOLOGÍA	10.5	10.8	10.3	8.7	10.9	7.1	9.4	10.8	8.4	8.9	5.9	12.0	9.3	8.5	10.2	11.8	10.6	10.2	8.7
ENFERMERÍA	8.2	7.4	5.4	3.6	7.4	5.9	7.8	5.7	5.2	6.2	3.9	5.4	5.4	4.5	5.4	7.6	4.6	5.5	6.3
ESTOMATOLOGÍA	7.9	7.4	6.5	5.6	7.5	5.3	6.5	6.0	7.6	3.8	5.9	8.3	7.1	5.5	4.0	5.7	6.4	2.8	8.6
MEDICINA	6.5	5.9	5.2	5.6	3.9	7.4	5.5	6.2	7.6	4.8	7.6	7.4	3.8	6.4	7.2	3.8	8.8	10.3	6.2
MEDICINA VETERINARIA Y ZOOTECNIA	15.6	16.2	15.2	18.6	14.4	17.5	21.2	17.2	16.3	14.4	14.5	14.8	15.0	14.0	13.7	15.1	17.5	10.1	14.8
NUTRICIÓN HUMANA	5.2	4.5	4.8	4.8	6.3	3.6	3.7	7.6	5.8	4.1	5.8	6.3	4.9	7.3	6.1	5.3	3.4	3.6	3.9
QUÍMICA FARMACÉUTICA BIOLÓGICA	13.1	18.4	16.7	15.7	18.5	17.6	21.2	15.7	17.5	14.0	13.5	14.6	14.5	14.2	18.3	18.6	14.0	15.6	14.6
% CBS	10.8	11.1	10.3	10.5	10.5	10.8	12.6	10.8	11.0	9.0	8.8	10.8	9.9	9.5	10.9	11.4	10.4	9.6	10.1
ARQUITECTURA	13.3	12.9	15.9	13.0	19.3	16.8	12.7	18.4	20.0	10.2	11.2	17.4	12.2	10.0	15.0	11.8	10.2	13.0	10.2
DISEÑO DE LA COMUNICACIÓN GRÁFICA	6.1	10.2	9.9	12.4	10.2	11.1	10.9	6.8	9.6	5.5	7.4	12.9	5.3	9.7	15.4	5.5	6.1	8.2	1.7
DISEÑO INDUSTRIAL	11.1	14.7	19.6	13.7	20.5	20.1	11.4	16.7	13.7	13.7	4.6	16.7	12.9	13.8	15.7	12.8	10.2	16.2	13.7
PLANEACIÓN TERRITORIAL	7.1	8.3	16.6	6.1	17.5	14.8	7.1	15.2	12.6	18.1	11.1	15.0	7.1	8.7	11.9	7.8	12.1	14.7	11.6
% CAD	10.5	12.1	15.5	12.1	17.5	15.9	11.2	15.2	15.6	11.1	9.2	15.9	9.9	10.4	14.7	9.9	9.6	12.9	9.3
% XOCHIMILCO	11.0	11.7	12.0	11.7	12.2	12.2	11.6	11.9	12.4	9.7	9.0	12.0	10.6	9.6	12.3	10.7	11.6	11.3	9.6

Nota: La tasa de no acreditación incluye a los alumnos evaluados en global y recuperación.

Fuente: Archivos de la CSE-UAMX, Sección de Estadística Escolar.

TASA DE NO ACREDITACIÓN 2008-I - 2014-I CLASIFICADA POR DIVISIÓN

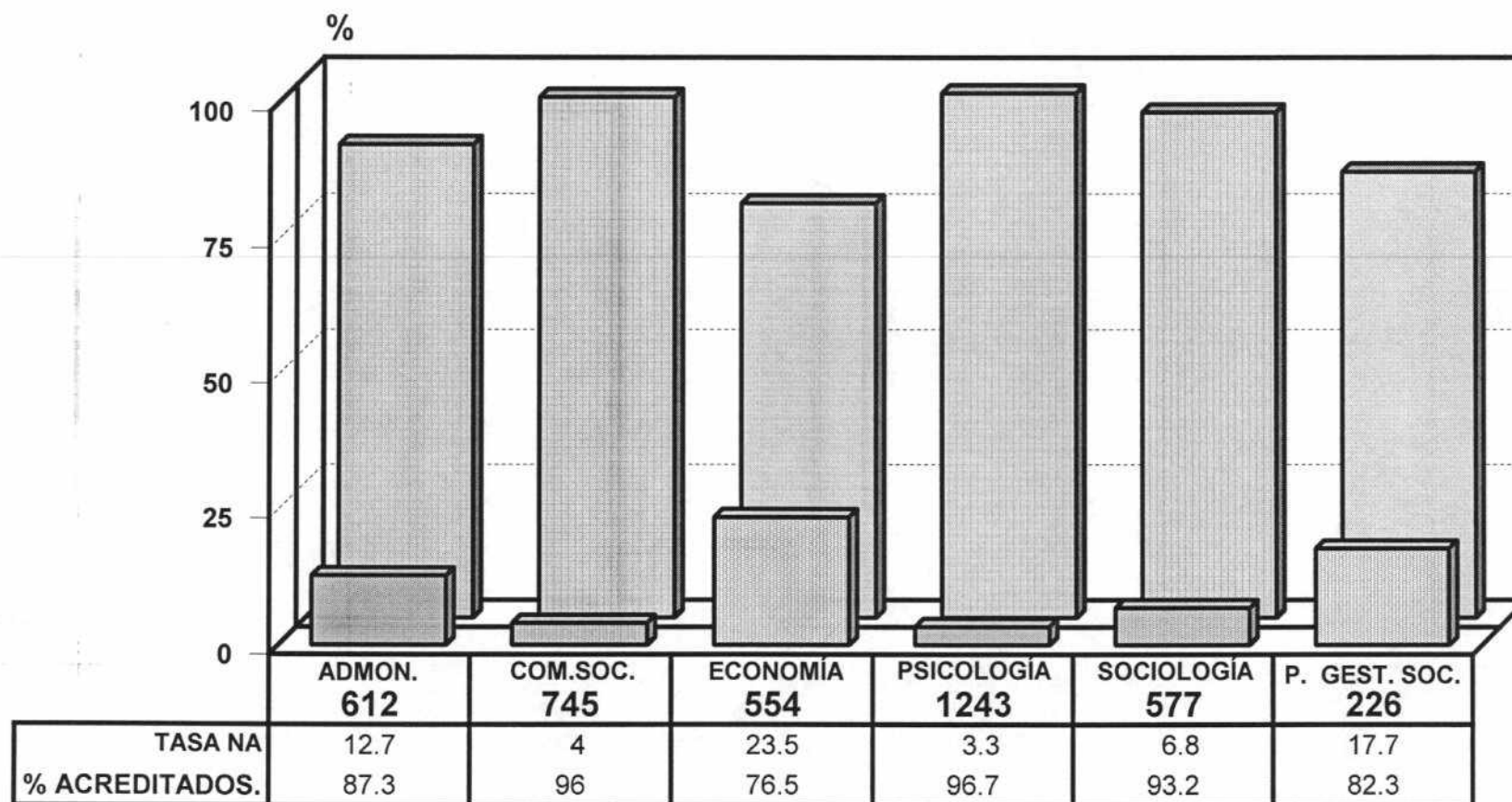


CSH
 CBS
 CAD

Fuente : Archivos de la CSE-UAM-X, Sección de Estadística Escolar.

II. DIVISIÓN DE CIENCIAS SOCIALES Y HUMANIDADES

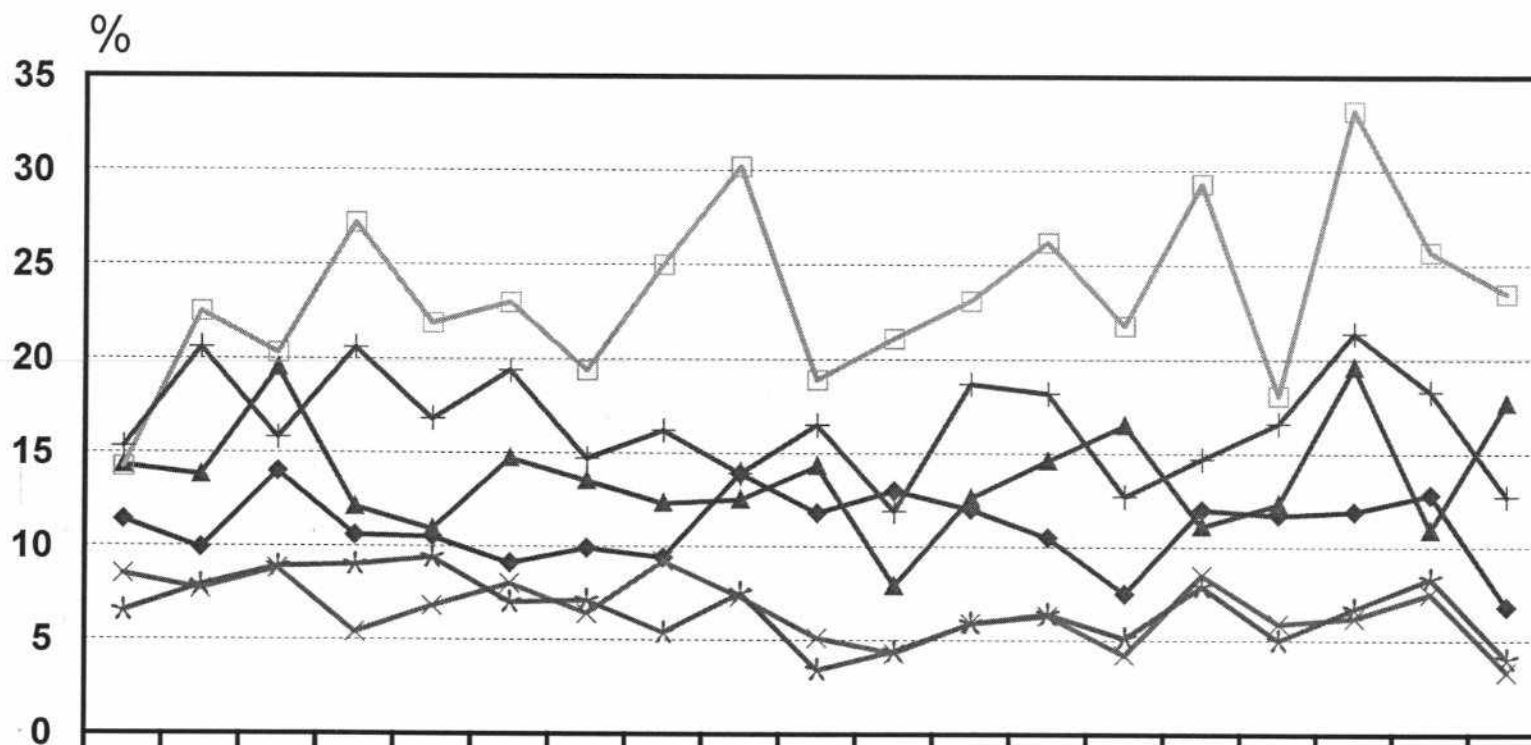
**TASA DE NO ACREDITACIÓN 14/INVIERNO
ALUMNOS EVALUADOS, ACREDITADOS Y TASA DE NO ACREDITACIÓN**



■ TASA NA □ % ACREDITADOS.

DIVISIÓN C.S.H. POR CARRERA

TASA DE NO ACREDITACIÓN 2008-I - 2014-I CIENCIAS SOCIALES Y HUMANIDADES



	08-I	08-P	08-O	09-I	09-P	09-O	10-I	10-P	10-O	11-I	11-P	11-O	12-I	12-P	12-O	13-I	13-P	13-O	14-I
ADMINISTRACIÓN	15.3	20.6	15.8	20.6	16.8	19.4	14.7	16.2	13.9	16.5	11.9	18.7	18.2	12.7	14.7	16.6	21.4	18.3	12.7
COM. SOCIAL	6.5	7.9	8.9	9	9.4	7	7.1	5.4	7.5	3.4	4.4	5.9	6.4	5.1	7.9	5	6.7	8.3	4
ECONOMÍA	14.2	22.5	20.3	27.2	21.9	23	19.4	25	30.2	18.9	21.1	23.1	26.2	21.8	29.3	18.1	33.2	25.7	23.5
PSICOLOGÍA	8.5	7.7	8.8	5.4	6.8	8	6.4	9.2	7.3	5.1	4.3	5.9	6.3	4.2	8.5	5.9	6.2	7.5	3.3
SOCIOLOGÍA	11.4	9.9	14	10.6	10.5	9.1	9.9	9.4	13.9	11.8	13	12	10.5	7.5	12	11.7	11.9	12.8	6.8
POLÍTICA Y GES. SOC.	14.3	13.8	19.5	12.1	10.9	14.7	13.5	12.3	12.5	14.3	7.9	12.6	14.6	16.5	11.1	12.3	19.6	10.9	17.7

+ ADMINISTRACIÓN * COM. SOCIAL □ ECONOMÍA ✕ PSICOLOGÍA ◆ SOCIOLOGÍA ★ POLÍTICA Y GES. SOC.

REPORTE DE ALUMNOS EVALUADOS , NO ACREDITADOS Y TASA DE NO ACREDITACIÓN DEL TRONCO INTERDIVISIONAL
Y DIVISIONAL . CLASIFICADOS POR TRONCO, DIVISIÓN, TRIMESTRE Y CLAVE DE U. E. A.

TOTAL DE ALUMNOS DEL TRONCO INTERDIVISIONAL

TRIM.	2010-P					2010-O					2011-I					2011-P					2011-O					2012-I									
	A	B	C	I	II	A	B	C	I	II	A	B	C	I	II	A	B	C	I	II	A	B	C	I	II	A	B	C	I	II					
U. E. A.																																			
300000	1815	152	8.4			1862	139	7.5								1817	159	8.8								1754	118	6.7							
TOTAL	1815	152	8.4			1862	139	7.5			0	0	0.0			1817	159	8.8								1754	118	6.7			0	0	0.0		

TRIM.	2012-P					2012-O					2013-I					2013-P					2013-O					2014-I									
	A	B	C	I	II	A	B	C	I	II	A	B	C	I	II	A	B	C	I	II	A	B	C	I	II	A	B	C	I	II					
U. E. A.																																			
300000	1805	155	8.6			1842	158	8.6								1812	185	10.2								1897	207	10.9							
TOTAL	1805	155	8.6			1842	158	8.6			0	0	0.0			1812	185	10.2								1897	207	10.9			0	0	0.0		

TOTAL DE ALUMNOS DEL TRONCO INTERDIVISIONAL DE CIENCIAS SOCIALES Y HUMANIDADES.

TRIM.	2010-P					2010-O					2011-I					2011-P					2011-O					2012-I									
	A	B	C	I	II	A	B	C	I	II	A	B	C	I	II	A	B	C	I	II	A	B	C	I	II	A	B	C	I	II					
U. E. A.																																			
300000	673	72	10.7			679	58	8.5								667	76	11.4								637	71	11.1							
TOTAL	673	72	10.7			679	58	8.5			0	0	0.0			667	76	11.4								637	71	11.1			0	0	0.0		

TRIM.	2012-P					2012-O					2013-I					2013-P					2013-O					2014-I									
	A	B	C	I	II	A	B	C	I	II	A	B	C	I	II	A	B	C	I	II	A	B	C	I	II	A	B	C	I	II					
U. E. A.																																			
300000	664	55	8.3			691	62	9.0								640	68	10.6								685	86	12.6							
TOTAL	664	55	8.3			691	62	9.0			0	0	0.0			640	68	10.6								685	86	12.6			0	0	0.0		

TOTAL DE ALUMNOS DEL TRONCO DIVISIONAL DE CIENCIAS SOCIALES Y HUMANIDADES

TRIM.	2010-P					2010-O					2011-I					2011-P					2011-O					2012-I									
	A	B	C	I	II	A	B	C	I	II	A	B	C	I	II	A	B	C	I	II	A	B	C	I	II	A	B	C	I	II					
U. E. A.																																			
320000						618	86	13.9			644	81	12.6													640	86	13.4			602	68	11.3		
320001	601	74	12.3								560	77	13.8			625	51	8.2													562	86	15.3		
TOTAL	601	74	12.3	0	0	618	86	13.9	0	0	1204	158	13.1	0	0	625	51	8.2	0	0	640	86	13.4	0	0	1164	154	13.2	0	0					

TRIM.	2012-P					2012-O					2013-I					2013-P					2013-O					2014-I									
	A	B	C	I	II	A	B	C	I	II	A	B	C	I	II	A	B	C	I	II	A	B	C	I	II	A	B	C	I	II					
U. E. A.																																			
320000						647	109	16.8			681	93	13.7													605	97	16.0			620	86	13.9		
320001	602	72	12.0								589	72	12.2			627	118	18.8						22	15	543	46	8.5							
TOTAL	602	72	12.0	0	0	647	109	16.8	0	0	1270	165	13.0	0	0	627	118	18.8	0	0	605	97	16.0	22	15	1163	132	11.3	0	0					

A: Número de alumnos evaluados en Evaluación Global . B: Número de alumnos No Acreditados de "A". C: Tasa de no acreditación .
I: Alumnos que se presentaron a Evaluación de Recuperación sin presentar Evaluación Global en este trimestre.
II: Alumnos acreditados en evaluación de recuperación de "I".
NOTA: Los alumnos no acreditados en la Evaluación Global y que acreditaron en la Evaluación de Recuperación en el mismo trimestre están restados en "B".

REPORTE DE ALUMNOS EVALUADOS , NO ACREDITADOS Y TASA DE NO ACREDITACIÓN DE LA LICENCIATURA
EN ADMINISTRACIÓN CLASIFICADOS POR TRIMESTRE Y CLAVE DE U. E. A.

TRIM.	2010-P					2010-O					2011-I					2011-P					2011-O					2012-I									
	A	B	C	I	II	A	B	C	I	II	A	B	C	I	II	A	B	C	I	II	A	B	C	I	II	A	B	C	I	II					
U. E. A.																																			
300000	107	10	9.3			104	12	11.5								110	12	10.9			103	11	10.7												
320000						98	14	14.3			104	12	11.5								101	14	13.9			98	11	11.2							
320001	87	16	18.4								91	25	27.5			112	23	20.5								95	32	33.7							
325001	118	30	25.4			98	24	24.5								80	9	11.3			96	37	38.5				4	1							
325003						95	6	6.3	1	0	83	19	22.9						1	0	86	12	14.0			68	4	5.9	1	0					
325002	120	36	30.0								112	15	13.4	2	0	83	20	24.1								81	12	14.8	7	0					
325004	72	4	5.6			87	21	24.1								113	5	4.4	1	0	72	11	15.3	1	0				1	1					
325005						74	13	17.6			75	11	14.7								120	48	40.0			108	26	24.1							
325006	81	16	19.8								75	26	34.7			87	8	9.2						1	1	83	33	39.8							
325007	58	0	0.0			64	2	3.1								51	4	7.8																	
325008						58	2	3.4			64	1	1.6								84	0	0.0						1	1					
325009	60	2	3.3								58	0	0.0	1	1	62	2	3.2								48	0	0.0	2	2					
TOTAL	703	114	16.2	0	0	678	94	13.9	1	0	662	109	16.5	3	1	698	83	11.9	2	0	710	133	18.7	4	3	666	121	18.2	15	3					

TRIM.	2012-P					2012-O					2013-I					2013-P					2013-O					2014-I									
	A	B	C	I	II	A	B	C	I	II	A	B	C	I	II	A	B	C	I	II	A	B	C	I	II	A	B	C	I	II					
U. E. A.																																			
300000	103	8	7.8			110	7	6.4								108	15	13.9			116	11	9.5												
320000						99	14	14.1			111	22	19.8								97	18				107	15	14.0							
320001	113	18	15.9								98	15	15.3			98	31	31.6						11	6	93	12	12.9							
325001	93	28	30.1			118	28	23.7						1	1	107	46	43.0			108	22	20.4												
325003				2	1	67	14	20.9			100	19	19.0						1	0	79	35	44.3			111	16	14.4							
325002	77	18	23.4								69	11	15.9			90	20	22.2								58	8	13.8	2	0					
325004	72	7	9.7	3	0	69	26	37.7						1	0	80	15	18.8			82	17	20.7												
325005						79	8	10.1			53	4	7.5								68	11	16.2	1	0	70	13	18.6	6	0					
325006	115	10	8.7						1	1	78	35	44.9			83	21	25.3								68	12	17.6							
325007	52	0	0.0			101	5	5.0						2	2	50	1	2.0			59	1	1.7												
325008				3	2	53	0	0.0	2	1	97	2	2.1						5	5	46	5	10.9	2	0	62	0	0.0	2	2					
325009	78	0	0.0	1	0				4	3	55	2	3.6			95	3	3.2								43	2	4.7	5	0					
TOTAL	703	89	12.7	9	3	696	102	14.7	7	5	661	110	16.6	4	3	711	152	21.4	6	5	655	120	18.3	14	6	612	78	12.7	15	2					

- A: Número de alumnos evaluados en Evaluación Global . B: Número de alumnos No Acreditados de "A". C: Tasa de no acreditación .
 I: Alumnos que se presentaron a Evaluación de Recuperación sin presentar Evaluación Global en este trimestre.
 II: Alumnos acreditados en evaluación de recuperación de "I".
NOTA: Los alumnos no acreditados en la Evaluación Global y que acreditaron en la Evaluación de Recuperación en el mismo trimestre están restados en "B".

REPORTE DE ALUMNOS EVALUADOS , NO ACREDITADOS Y TASA DE NO ACREDITACIÓN DE LA LICENCIATURA
EN COMUNICACIÓN SOCIAL CLASIFICADOS POR TRIMESTRE Y CLAVE DE U. E. A.

TRIM.	2010-P					2010-O					2011-I					2011-P					2011-O					2012-I									
	A	B	C	I	II	A	B	C	I	II	A	B	C	I	II	A	B	C	I	II	A	B	C	I	II	A	B	C	I	II					
U. E. A.																																			
300000	114	10	8.8			122	6	4.9								110	9	8.2			104	13	12.5												
320000						114	14	12.3			118	10	8.5								100	13	13.0			101	10	9.9							
320001	105	6	5.7								101	2	2.0			110	3	2.7								87	4	4.6							
323001	119	15	12.6			117	19	16.2								110	13	11.8			122	8	6.6												
323015						116	16	13.8			114	4	3.5	1	0						102	6	5.9			115	24	20.9							
323016	92	0	0.0	3	0						100	5	5.0			111	4	3.6								96	7	7.3							
323017	79	2	2.5			95	2	2.1								95	6	6.3			109	1	0.9												
323005						77	1	1.3			94	1	1.1								87	0	0.0	2	1	106	0	0.0							
323006	127	0	0.0	2	2						78	0	0.0	1	0	92	0	0.0	1	0						91	4	4.4							
323007	62	9	14.5			139	4	2.9								78	1	1.3			94	3	3.2												
323008						49	0	0.0			133	5	3.8								81	3	3.7			93	0	0.0	3	1					
323018	104	1	1.0								48	0	0.0	2	1	116	0	0.0	14	11						75	0	0.0							
TOTAL	802	43	5.4	5	2	829	62	7.5	0	0	786	27	3.4	4	1	822	36	4.4	15	11	799	47	5.9	2	1	764	49	6.4	3	1					

TRIM.	2012-P					2012-O					2013-I					2013-P					2013-O					2014-I									
	A	B	C	I	II	A	B	C	I	II	A	B	C	I	II	A	B	C	I	II	A	B	C	I	II	A	B	C	I	II					
U. E. A.																																			
300000	116	10	8.6			116	7	6.0								108	4	3.7			115	16	13.9												
320000						113	20	17.7			118	14	11.9								117	10	8.5			99	11	11.1							
320001	93	6	6.5								98	6	6.1			102	9	8.8						16	4	111	0	0.0	2	1					
323001	85	10	11.8			112	9	8.0	1	0						100	13	13.0			112	12	10.7												
323015						98	16	16.3			111	9	8.1								89	16	18.0			113	9	8.0	5	0					
323016	93	3	3.2								90	4	4.4			104	7	6.7								76	2	2.6							
323017	92	3	3.3	2	0	92	0	0.0	2	2						84	8	9.5			102	1	1.0												
323005						89	2	2.2			96	4	4.2								81	4	4.9			101	8	7.9							
323006	106	0	0.0	2	1						89	2	2.2			95	1	1.1								74	0	0.0							
323007	86	6	7.0			111	5	4.5								92	7	7.6			91	0	0.0	4	4										
323008						79	5	6.3			106	0	0.0	1	1				1	0	91	7	7.7			91	0	0.0	6	3					
323018	96	1	1.0								73	0	0.0	1	1	108	4	3.7	1	0						80	0	0.0	4	4					
TOTAL	767	39	5.1	4	1	810	64	7.9	3	2	781	39	5.0	2	2	793	53	6.7	2	0	798	66	8.3	20	8	745	30	4.0	17	8					

- A: Número de alumnos evaluados en Evaluación Global . B: Número de alumnos No Acreditados de "A". C: Tasa de no acreditación .
 I: Alumnos que se presentaron a Evaluación de Recuperación sin presentar Evaluación Global en este trimestre.
 II: Alumnos acreditados en evaluación de recuperación de "I".
 NOTA: Los alumnos no acreditados en la Evaluación Global y que acreditaron en la Evaluación de Recuperación en el mismo trimestre están restados en "B".

REPORTE DE ALUMNOS EVALUADOS, NO ACREDITADOS Y TASA DE NO ACREDITACIÓN DE LA LICENCIATURA
EN PSICOLOGÍA CLASIFICADOS POR TRIMESTRE Y CLAVE DE U. E. A.

TRIM.	2010-P					2010-O					2011-I					2011-P					2011-O					2012-I									
	A	B	C	I	II	A	B	C	I	II	A	B	C	I	II	A	B	C	I	II	A	B	C	I	II	A	B	C	I	II					
U. E. A.																																			
300000	205	21	10.2			201	17	8.5								196	20	10.2			186	15	8.1												
320000						186	20	10.8			185	27	14.6								188	25	13.3			174	19	10.9							
320001	187	12	6.4								166	8	4.8			159	4	2.5								160	9	5.6							
323010	187	31	16.6			205	18	8.8								170	5	2.9			168	15	8.9												
323014						162	12	7.4			188	0	0.0	4	3						162	7	4.3			159	4	2.5							
323011	192	24	12.5								166	11	6.6			195	15	7.7								163	4	2.5	1	0					
323012	137	8	5.8			177	7	4.0								157	2	1.3	2	0	185	5	2.7												
323013						134	7	5.2	12	0	177	4	2.3								161	4	2.5			185	5	2.7							
320126	129	7	5.4								129	3	2.3	1	0	179	10	5.6								159	12	7.5							
320150	50	2	4.0			68	4	5.9								65	1	1.5	1	0	65	4	6.2												
320158						52	0	0.0	1	1	66	0	0.0	2	0						64	0	0.0			59	0	0.0	3	3					
320167	91	9	9.9								60	10	16.7			69	0	0.0	5	5						64	6	9.4							
320151	99	4	4.0			65	8	12.3								64	0	0.0	2	2	106	5	4.7												
320159						98	6	6.1			58	0	0.0	2	1						64	0	0.0	1	1	103	6	5.8							
320168	75	6	8.0								91	2	2.2			60	0	0.0	3	1						68	17	25.0							
TOTAL	1352	124	9.2	0	0	1348	99	7.3	13	1	1286	65	5.1	9	4	1314	57	4.3	13	8	1349	80	5.9	1	1	1294	82	6.3	4	3					

TRIM.	2012-P					2012-O					2013-I					2013-P					2013-O					2014-I									
	A	B	C	I	II	A	B	C	I	II	A	B	C	I	II	A	B	C	I	II	A	B	C	I	II	A	B	C	I	II					
U. E. A.																																			
300000	200	13	6.5			203	18	8.9								177	20	11.3			194	16	8.2												
320000						202	38	18.8			202	20	9.9								163	29	17.8			186	29	15.6							
320001	158	10	6.3								174	14	8.0			188	15	8.0						1	1	133	1	0.8							
323010	169	3	1.8			159	7	4.4								169	13	7.7			191	15	7.9												
323014						170	19	11.2			162	12	7.4								166	5	3.0			167	1	0.6	1	0					
323011	167	3	1.8								153	2	1.3			152	6	3.9								155	1	0.6	4	0					
323012	162	4	2.5			165	10	6.1								160	6	3.8			152	4	2.6												
323013						164	13	7.9			165	4	2.4								159	15	9.4			154	0	0.0							
320126	190	12	6.3								156	14	9.0			179	21	11.7								145	0	0.0	11	5					
320150	93	0	0.0	1	0	101	0	0.0	1	1						72	0	0.0			75	2	2.7	1	0										
320158						90	6	6.7			108	5	4.6								73	3	4.1			73	0	0.0	2	1					
320167	62	2	3.2	1	0						91	8	8.8			106	2	1.9	1	0						72	7	9.7							
320151	59	0	0.0			75	8	10.7								81	2	2.5			88	5	5.7												
320159						66	0	0.0	1	0	69	0	0.0	1	1						78	6	7.7			84	0	0.0	5	1					
320168	101	10	9.9								66	1	1.5			79	0	0.0	4	2						74	2	2.7							
TOTAL	1361	57	4.2	2	0	1395	119	8.5	2	1	1346	80	5.9	1	1	1363	85	6.2	5	2	1339	100	7.5	2	1	1243	41	3.3	23	7					

- A: Número de alumnos evaluados en Evaluación Global. B: Número de alumnos No Acreditados de "A". C: Tasa de no acreditación.
 I: Alumnos que se presentaron a Evaluación de Recuperación sin presentar Evaluación Global en este trimestre.
 II: Alumnos acreditados en evaluación de recuperación de "I".
 NOTA: Los alumnos no acreditados en la Evaluación Global y que acreditaron en la Evaluación de Recuperación en el mismo trimestre están restados en "B".

REPORTE DE ALUMNOS EVALUADOS , NO ACREDITADOS Y TASA DE NO ACREDITACIÓN DE LA LICENCIATURA
EN SOCIOLOGÍA CLASIFICADOS POR TRIMESTRE Y CLAVE DE U. E. A.

TRIM.	2010-P					2010-O					2011-I					2011-P					2011-O					2012-I									
	A	B	C	I	II	A	B	C	I	II	A	B	C	I	II	A	B	C	I	II	A	B	C	I	II	A	B	C	I	II					
U. E. A.																																			
300000	104	10	9.6			112	10	8.9								109	12	11.0			113	13	11.5												
320000						102	23	22.5			111	21	18.9								122	23	18.9			110	16	14.5							
320001	86	7	8.1								79	6	7.6			97	12	12.4								106	5	4.7							
324001	82	6	7.3			80	15	18.8								75	13	17.3			92	15	16.3												
324002						85	8	9.4			69	5	7.2								65	8	12.3			79	10	12.7							
324003	80	4	5.0								82	3	3.7	3	0	69	8	11.6	3	0						61	0	0.0	2	0					
324004	77	19	24.7			91	20	22.0								96	23	24.0			79	8	10.1	3	0										
324005						59	6	10.2			74	5	6.8								82	11	13.4			78	6	7.7							
324006	65	2	3.1								57	9	15.8	1	0	77	8	10.4	2	0						75	9	12.0	1	0					
324007	63	2	3.2	1	0	62	0	0.0	2	0						46	0	0.0	3	1	71	3	4.2												
324008						63	9	14.3			70	9	12.9								52	0	0.0	3	0	68	8	11.8							
324009	84	10	11.9								60	13	21.7			75	8	10.7						1	1	61	13	21.3							
TOTAL	641	60	9.4	1	0	654	91	13.9	2	0	602	71	11.8	4	0	644	84	13.0	8	1	676	81	12.0	7	1	638	67	10.5	3	0					

TRIM.	2012-P					2012-O					2013-I					2013-P					2013-O					2014-I									
	A	B	C	I	II	A	B	C	I	II	A	B	C	I	II	A	B	C	I	II	A	B	C	I	II	A	B	C	I	II					
U. E. A.																																			
300000	102	7	6.9			110	14	12.7								108	14	13.0			105	15	14.3												
320000						104	24	23.1			112	26	23.2								100	17	17.0			98	17	17.3							
320001	92	7	7.6								83	5	6.0			89	8	9.0								82	9	11.0							
324001	95	10	10.5			88	11	12.5								79	6	7.6			83	12	14.5												
324002						87	12	13.8			84	9	10.7								77	13	16.9			75	0	0.0	2	1					
324003	72	8	11.1								80	8	10.0			74	0	0.0	1	0						62	2	3.2	2	0					
324004	66	9	13.6			71	9	12.7								79	20	25.3			91	17	18.7												
324005						63	10	15.9			72	8	11.1								62	2	3.2	4	0	72	0	0.0	8	3					
324006	78	4	5.1								58	5	8.6			67	5	7.5	2	0						64	2	3.1	2	0					
324007	64	1	1.6	5	0	80	1	1.3	1	0						50	0	0.0	1	1	59	0	0.0	3	2										
324008						72	0	0.0	1	0	79	6	7.6								62	6	9.7			62	0	0.0	6	5					
324009	61	1	1.6	2	0						80	9	11.3			85	22	25.9								62	9	14.5							
TOTAL	630	47	7.5	7	0	675	81	12.0	2	0	648	76	11.7	0	0	631	75	11.9	4	1	639	82	12.8	7	2	577	39	6.8	20	9					

A: Número de alumnos evaluados en Evaluación Global . B: Número de alumnos No Acreditados de "A". C: Tasa de no acreditación .
I: Alumnos que se presentaron a Evaluación de Recuperación sin presentar Evaluación Global en este trimestre.
II: Alumnos acreditados en evaluación de recuperación de "I".
NOTA: Los alumnos no acreditados en la Evaluación Global y que acreditaron en la Evaluación de Recuperación en el mismo trimestre están restados en "B".

REPORTE DE ALUMNOS EVALUADOS , NO ACREDITADOS Y TASA DE NO ACREDITACIÓN DE LA LICENCIATURA
EN POLÍTICA Y GESTIÓN SOCIAL CLASIFICADOS POR TRIMESTRE Y CLAVE DE U. E. A.

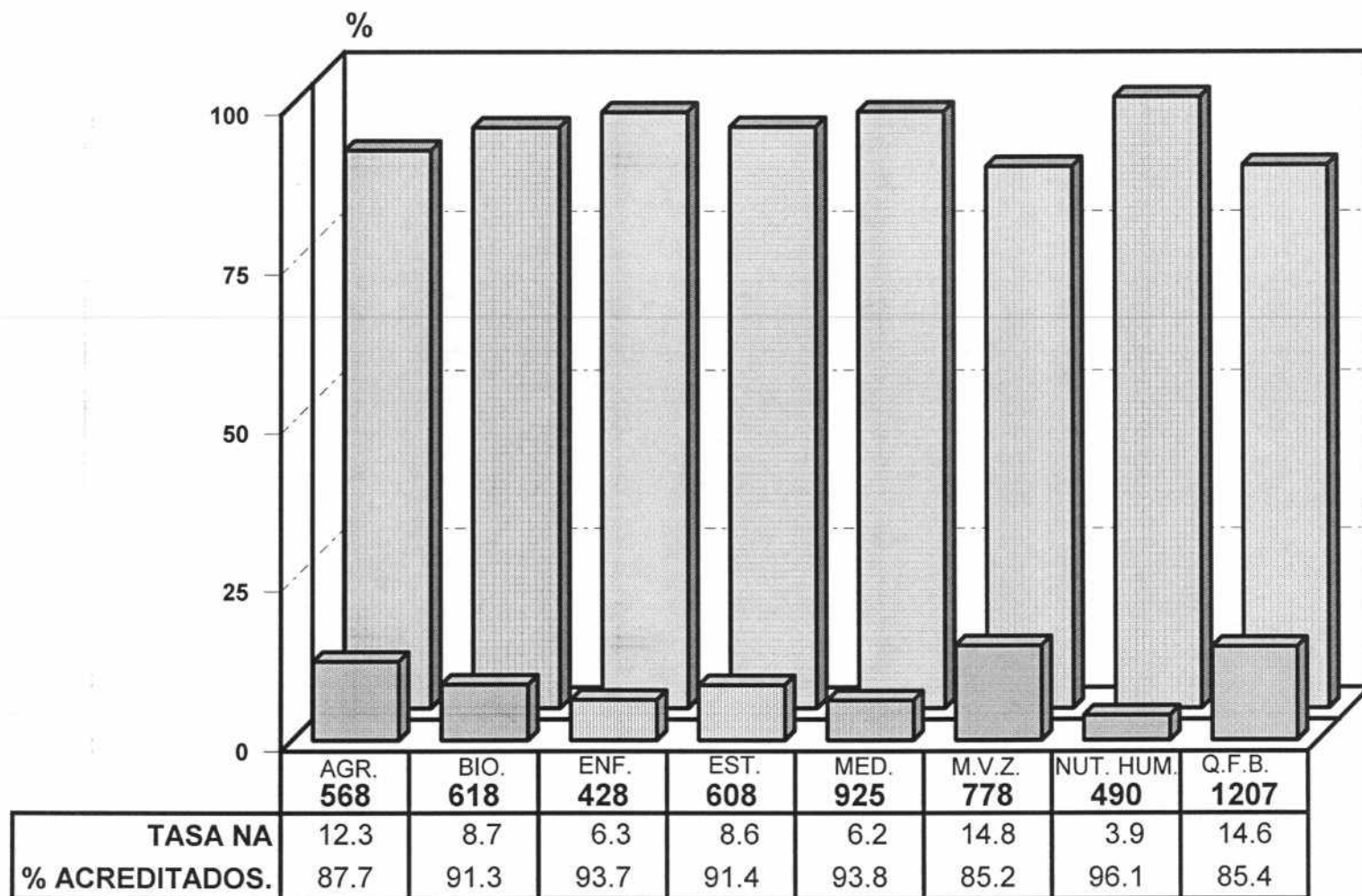
TRIM.	2010-P					2010-O					2011-I					2011-P					2011-O					2012-I														
	A	B	C	I	II	A	B	C	I	II	A	B	C	I	II	A	B	C	I	II	A	B	C	I	II	A	B	C	I	II										
U. E. A.																																								
300000	36	4	11.1			37	4	10.8								36	7	19.4								38	6	15.8												
320000						33	5	15.2			36	4	11.1													29	0	0.0	1	0	32	2	6.3							
320001	38	12	31.6								34	12	35.3			43	4	9.3								28	4	14.3	1	0										
326001	36	12	33.3			36	9	25.0								26	0	0.0	2	1	44	9	20.5																	
326002						28	2	7.1	4	0	30	2	6.7	1	0						29	9	31.0			40	13	32.5												
326003	40	2	5.0								27	1	3.7	1	0	30	3	10.0								22	0	0.0	1	0										
326004	23	0	0.0		0	38	6	15.8								32	4	12.5			30	5	16.7																	
326005						24	2	8.3	1	0	35	1	2.9	1	0						28	3	10.7	2	0	28	5	17.9	1	0										
326006	21	0	0.0								21	1	4.8			35	0	0.0								24	1	4.2	1	0										
326007	37	1	2.7			22	0	0.0	1	0						20	0	0.0	1	1	34	0	0.0	1	1															
326008						37	4	10.8			26	4	15.4								22	0	0.0	2	2	35	4	11.4												
326009	30	1	3.3								35	10	28.6			30	2	6.7								24	5	20.8												
TOTAL	261	32	12.3	0	0	255	32	12.5	6	0	244	35	14.3	3	0	252	20	7.9	3	2	254	32	12.6	6	3	233	34	14.6	4	0										

TRIM.	2012-P					2012-O					2013-I					2013-P					2013-O					2014-I									
	A	B	C	I	II	A	B	C	I	II	A	B	C	I	II	A	B	C	I	II	A	B	C	I	II	A	B	C	I	II					
U. E. A.																																			
300000	37	7	18.9			46	6	13.0								40	4	10.0			44	8	18.2								41	3	7.3		
320000						28	1	3.6			38	2	5.3								36	6	16.7												
320001	35	13	37.1								39	10	25.6			41	14	34.1	1	0				4	0	35	17	48.6							
326001	32	6	18.8			26	6	23.1								32	10	31.3			34	6	17.6												
326002						38	8	21.1			28	7	25.0								24	0	0.0	5	0	26	3	11.5	2	0					
326003	28	2	7.1								31	4	12.9			24	6	25.0	1	0						30	2	6.7	1	0					
326004	27	4	14.8			27	2	7.4								29	8	27.6			26	0	0.0	1	0										
326005						26	0	0.0			25	0	0.0	1	1						20	3	15.0	2	0	26	11	42.3							
326013	25	1	4.0								27	0	0.0			26	5	19.2						2	0	22	1	4.5							
326014	25	1	4.0			25	1	4.0								26	1	3.8	1	0	19	2	10.5												
326008						28	3	10.7			24	1	4.2								26	0	0.0	2	1	19	1	5.3							
326009	33	6	18.2								32	6	18.8			27	0	0.0	2	2						27	2	7.4							
TOTAL	242	40	16.5	0	0	244	27	11.1	0	0	244	30	12.3	1	1	245	48	19.6	5	2	229	25	10.9	16	1	226	40	17.7	3	0					

- A: Número de alumnos evaluados en Evaluación Global. B: Número de alumnos No Acreditados de "A". C: Tasa de no acreditación.
 I: Alumnos que se presentaron a Evaluación de Recuperación sin presentar Evaluación Global en este trimestre.
 II: Alumnos acreditados en evaluación de recuperación de "I".
 NOTA: Los alumnos no acreditados en la Evaluación Global y que acreditaron en la Evaluación de Recuperación en el mismo trimestre están restados en "B".

III. DIVISIÓN DE CIENCIAS BIOLÓGICAS Y DE LA SALUD

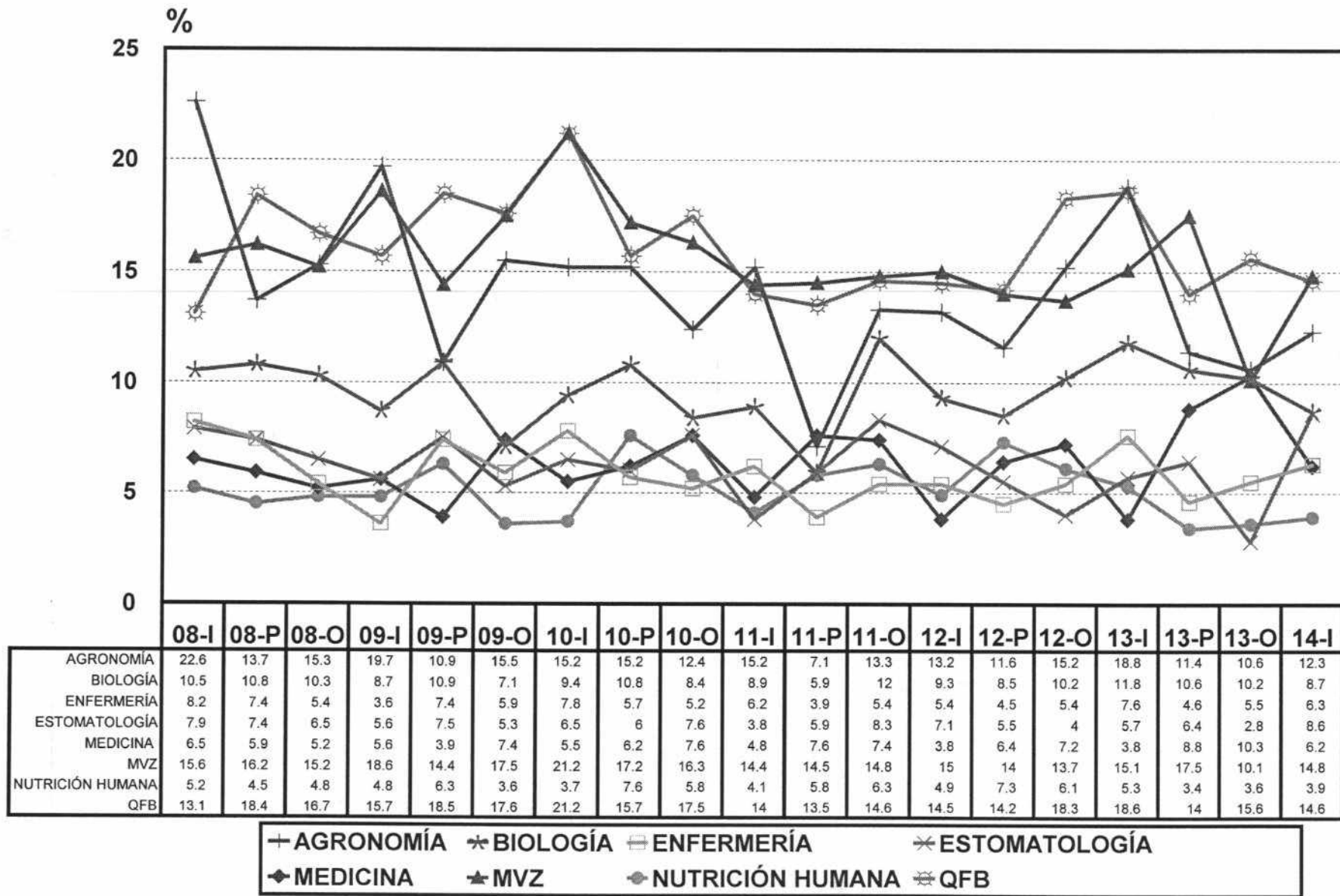
TASA DE NO ACREDITACIÓN 14/INVIERNO
ALUMNOS EVALUADOS, ACREDITADOS Y TASA DE NO ACREDITACIÓN



TASA NA
 % ACREDITADOS.

DIVISIÓN C.B.S. POR CARREA

TASA DE NO ACREDITACIÓN 2008-I - 2014-I CIENCIAS BIOLÓGICAS Y DE LA SALUD



REPORTE DE ALUMNOS EVALUADOS , NO ACREDITADOS Y TASA DE NO ACREDITACIÓN DEL TRONCO INTERDIVISIONAL
Y DIVISIONAL . CLASIFICADOS POR TRONCO, DIVISIÓN, TRIMESTRE Y CLAVE DE U. E. A.

TOTAL DE ALUMNOS DEL TRONCO INTERDIVISIONAL

TRIM.	2010-P					2010-O					2011-I					2011-P					2011-O					2012-I									
	A	B	C	I	II	A	B	C	I	II	A	B	C	I	II	A	B	C	I	II	A	B	C	I	II	A	B	C	I	II					
U. E. A.																																			
300000	1815	152	8.4			1862	139	7.5								1817	159	8.8								1754	118	6.7							
TOTAL	1815	152	0.0			1862	139	7.5			0	0	0.0			1817	159	8.8								1754	118	6.7			0	0	0.0		

TRIM.	2012-P					2012-O					2013-I					2013-P					2013-O					2014-I									
	A	B	C	I	II	A	B	C	I	II	A	B	C	I	II	A	B	C	I	II	A	B	C	I	II	A	B	C	I	II					
U. E. A.																																			
300000	1805	155	8.6			1842	158	8.6								1812	185	10.2								1897	207	10.9							
TOTAL	1805	155	8.6			1842	158	8.6			0	0	0.0			1812	185	10.2								1897	207	10.9			0	0	0.0		

TOTAL DE ALUMNOS DEL TRONCO INTERDIVISIONAL DE CIENCIAS BIOLÓGICAS Y DE LA SALUD

TRIM.	2010-P					2010-O					2011-I					2011-P					2011-O					2012-I									
	A	B	C	I	II	A	B	C	I	II	A	B	C	I	II	A	B	C	I	II	A	B	C	I	II	A	B	C	I	II					
U. E. A.																																			
300000	824	58	7.0			858	48	5.6								808	65	8.0								801	104	13.0							
TOTAL	824	58	7.0			858	48	5.6			0	0	0.0			808	65	8.0								801	104	13.0			0	0	0.0		

TRIM.	2012-P					2012-O					2013-I					2013-P					2013-O					2014-I									
	A	B	C	I	II	A	B	C	I	II	A	B	C	I	II	A	B	C	I	II	A	B	C	I	II	A	B	C	I	II					
U. E. A.																																			
300000	813	71	8.7			814	66	8.1								846	84	9.9								865	89	10.3							
TOTAL	813	71	8.7			814	66	8.1			0	0	0.0			846	84	9.9								865	89	10.3			0	0	0.0		

TOTAL DE ALUMNOS DEL TRONCO DIVISIONAL DE CIENCIAS BIOLÓGICAS Y DE LA SALUD

TRIM.	2010-P					2010-O					2011-I					2011-P					2011-O					2012-I									
	A	B	C	I	II	A	B	C	I	II	A	B	C	I	II	A	B	C	I	II	A	B	C	I	II	A	B	C	I	II					
U. E. A.																																			
330002	89	38	42.7			737	138	18.7			865	69	8.0			68	10	14.7								699	110	15.7			757	126	16.6		
330003	743	129	17.4			168	17	10.1			570	97	17.0			877	95	10.8								159	28	17.6			566	78	13.8		
TOTAL	832	167	20.1			905	155	17.1			1435	166	11.6			945	105	11.1								858	138	16.1			1323	204	15.4		

TRIM.	2012-P					2012-O					2013-I					2013-P					2013-O					2014-I									
	A	B	C	I	II	A	B	C	I	II	A	B	C	I	II	A	B	C	I	II	A	B	C	I	II	A	B	C	I	II					
U. E. A.																																			
330002	108	24	22.2			705	97	13.8			785	124	15.8			105	29	27.6								734	110	15.0			809	133	16.4		
330003	690	102	14.8			168	37	22.0			610	107	17.5			744	129	17.3								188	22	11.7			589	114	19.4		
TOTAL	798	126	15.8			873	134	15.3			1395	231	16.6			849	158	18.6								922	132	14.3			1398	247	17.7		

- A: Número de alumnos evaluados en Evaluación Global B: Número de alumnos No Acreditados de "A". C: Tasa de no acreditación .
I: Alumnos que se presentaron a Evaluación de Recuperación sin presentar Evaluación Global en este trimestre.
II: Alumnos acreditados en evaluación de recuperación de "I".
NOTA: Los alumnos no acreditados en la Evaluación Global y que acreditaron en la Evaluación de Recuperación en el mismo trimestre están restados en "B".

REPORTE DE ALUMNOS EVALUADOS , NO ACREDITADOS Y TASA DE NO ACREDITACIÓN DE LA LICENCIATURA
EN AGRONOMÍA CLASIFICADOS POR TRIMESTRE Y CLAVE DE U. E. A.

TRIM.	2010-P					2010-O					2011-I					2011-P					2011-O					2012-I									
	A	B	C	I	II	A	B	C	I	II	A	B	C	I	II	A	B	C	I	II	A	B	C	I	II	A	B	C	I	II					
U. E. A.																																			
300000	127	18	14.2			149	6	4.0								130	11	8.5			136	16	11.8												
330002	8	12	150.0			101	38	37.6			165	27	16.4			19	2	10.5			113	24	21.2			134	40	29.9							
330003	110	32	29.1			32	4	12.5			66	14	21.2			137	24	17.5			43	13	30.2			87	25	28.7							
334001	39	3	7.7			60	5	8.3			27	5	18.5			46	1	2.2			88	5	5.7			30	5	16.7							
334002	53	1	1.9			41	9	22.0			42	0	0.0	1	0	42	1	2.4			26	5	19.2			45	0	0.0							
334003	36	6	16.7			21	1	4.8			46	5	10.9			36	2	5.6			45	0	0.0	1	0	71	2	2.8							
334004	45	0	0.0			58	0	0.0	1	1	18	0	0.0			35	1	2.9			46	0	0.0			30	2	6.7							
334005	45	2	4.4			37	11	29.7			53	7	13.2			45	2	4.4			28	16	57.1			59	2	3.4							
334006	21	0	0.0	1	0	36	1	2.8			57	2	3.5			37	0	0.0	1	1	29	4	13.8			30	0	0.0	1	1					
334007	29	0	0.0			36	1	2.8			23	2	8.7			39	0	0.0	1	1	61	3	4.9			16	0	0.0							
334008	23	0	0.0	2	2	25	0	0.0			21	1	4.8			37	0	0.0	3	2	44	0	0.0	1	1	48	1	2.1							
334009	25	0	0.0			23	1	4.3			44	0	0.0	1	1	18	0	0.0			16	4	25.0			49	2	4.1							
TOTAL	561	74	13.2	3	2	619	77	12.4	1	1	562	63	11.2	2	1	621	44	7.1	5	4	675	90	13.3	2	1	599	79	13.2	1	1					

TRIM.	2012-P					2012-O					2013-I					2013-P					2013-O					2014-I									
	A	B	C	I	II	A	B	C	I	II	A	B	C	I	II	A	B	C	I	II	A	B	C	I	II	A	B	C	I	II					
U. E. A.																																			
300000	121	16	13.2			127	19	15.0								119	11	9.2			129	12	9.3												
330002	28	12	42.9			102	22	21.6			121	39	32.2			32	8	25.0			107	32	29.9			131	39	29.8							
330003	111	24	21.6			39	12	30.8			80	17	21.3			93	30	32.3			49	10	20.4			73	23	31.5							
334001	57	11	19.3			72	10	13.9			27	3	11.1			51	11	21.6			57	4	7.0			34	1	2.9							
334002	60	2	3.3			47	4	8.5			42	5	11.9			39	0	0.0			26	3	11.5			46	2	4.3							
334003	42	2	4.8			23	3	13.0			59	8	13.6			54	2	3.7			39	0	0.0			45	1	2.2	2	0					
334004	40	4	10.0			74	13	17.6			35	22	62.9			47	0	0.0	6	3	67	1	1.5			20	2	10.0	1	0					
334005	45	3	6.7			48	13	27.1			50	11	22.0			40	6	15.0			26	1	3.8			68	0	0.0	2	2					
334006	38	0	0.0	2	1	22	0	0.0			50	0	0.0			39	2	5.1			56	6	10.7			45	0	0.0	8	6					
334007	35	0	0.0	1	1	51	1	2.0			29	0	0.0			31	0	0.0			51	1	2.0			28	0	0.0	3	3					
334008	23	2	8.7			26	0	0.0	1	1	28	1	3.6			42	0	0.0	2	2	42	1	2.4			51	0	0.0	2	1					
334009	53	0	0.0			28	3	10.7			58	3	5.2			38	1	2.6			22	0	0.0	1	1	27	2	7.4							
TOTAL	653	76	11.6	3	2	659	100	15.2	1	1	579	109	18.8	0	0	625	71	11.4	8	5	671	71	10.6	1	1	568	70	12.3	18	12					

A: Número de alumnos evaluados en Evaluación Global B: Número de alumnos No Acreditados de "A". C: Tasa de no acreditación .
I: Alumnos que se presentaron a Evaluación de Recuperación sin presentar Evaluación Global en este trimestre.
II: Alumnos acreditados en evaluación de recuperación de "I".
NOTA: Los alumnos no acreditados en la Evaluación Global y que acreditaron en la Evaluación de Recuperación en el mismo trimestre están restados en "B".

Fuente: Archivos de la C. S.E. UAM-X
Sección de Estadística Escolar

REPORTE DE ALUMNOS EVALUADOS , NO ACREDITADOS Y TASA DE NO ACREDITACIÓN DE LA LICENCIATURA
EN BIOLOGÍA CLASIFICADOS POR TRIMESTRE Y CLAVE DE U. E. A.

TRIM.	2010-P					2010-O					2011-I					2011-P					2011-O					2012-I									
	A	B	C	I	II	A	B	C	I	II	A	B	C	I	II	A	B	C	I	II	A	B	C	I	II	A	B	C	I	II					
U. E. A.																																			
300000	101	5	5.0			112	7	6.3								103	4	3.9			99	17	17.2												
330002	8	3	37.5			92	17	18.5			102	9	8.8			11	2	18.2			97	23	23.7			98	16	16.3							
330003	99	20	20.2			26	4	15.4			73	9	12.3			103	5	4.9			13	0	0.0			72	11	15.3							
333001	56	5	8.9			81	8	9.9			28	4	14.3			62	3	4.8			98	15	15.3			25	2	8.0							
333002	33	8	24.2			54	4	7.4			84	17	20.2			31	9	29.0			64	13	20.3			85	12	14.1							
333003	74	3	4.1			28	0	0.0			56	3	5.4			60	7	11.7			34	1	2.9			57	4	7.0							
333004	69	7	10.1			73	0	0.0			26	3	11.5			58	3	5.2			54	0	0.0			34	2	5.9							
333005	47	4	8.5			60	10	16.7			77	5	6.5			28	0	0.0			56	2	3.6			59	3	5.1							
333006	59	4	6.8			44	5	11.4			56	4	7.1			82	4	4.9			34	4	11.8			53	0	0.0	1	1					
333007	59	12	20.3			74	0	0.0			38	2	5.3			55	2	3.6			77	9	11.7			38	2	5.3							
333008	37	6	16.2			56	6	10.7			76	3	3.9			33	2	6.1			60	2	3.3			70	7	10.0							
333009	70	0	0.0	1	0	30	0	0.0	3	3	45	0	0.0	3	3	64	0	0.0	6	6	31	0	0.0	1	0	54	1	1.9	2	0					
TOTAL	712	77	10.8	1	0	730	61	8.4	3	3	661	59	8.9	3	3	690	41	5.9	6	6	717	86	12.0	1	0	645	60	9.3	3	1					

TRIM.	2012-P					2012-O					2013-I					2013-P					2013-O					2014-I									
	A	B	C	I	II	A	B	C	I	II	A	B	C	I	II	A	B	C	I	II	A	B	C	I	II	A	B	C	I	II					
U. E. A.																																			
300000	108	10	9.3			112	12	10.7								111	13	11.7			110	9	8.2												
330002	15	6	40.0			97	12	12.4			106	22	20.8			15	2	13.3			97	14	14.4			106	15	14.2							
330003	87	14	16.1			19	6	31.6			90	22	24.4			96	16	16.7			32	5	15.6			76	24	31.6							
333001	56	11	19.6			77	8	10.4			22	2	9.1			71	11	15.5			90	13	14.4			36	5	13.9							
333002	29	2	6.9			57	0	0.0			68	14	20.6			24	3	12.5	3	0	72	12	16.7			74	1	1.4	3	0					
333003	86	5	5.8			32	2	6.3			50	0	0.0			63	19	30.2			25	7	28.0			63	2	3.2							
333004	52	5	9.6			79	2	2.5			41	0	0.0	1	1	47	2	4.3			46	2	4.3			19	0	0.0							
333005	37	0	0.0	1	1	50	6	12.0			77	0	0.0			46	2	4.3			48	0	0.0	1	0	41	1	2.4	1	0					
333006	50	0	0.0	1	1	34	2	5.9			48	3	6.3			74	2	2.7			49	7	14.3			51	0	0.0							
333007	61	5	8.2			60	10	16.7			31	7	22.6			57	3	5.3			73	3	4.1			39	0	0.0	5	4					
333008	35	0	0.0	2	2	64	10	15.6			60	6	10.0			28	0	0.0	3	3	49	2	4.1			71	6	8.5							
333009	64	0	0.0	2	0	37	3	8.1			58	1	1.7			54	0	0.0	2	1	33	0	0.0			42	0	0.0	3	3					
TOTAL	680	58	8.5	6	4	718	73	10.2	0	0	651	77	11.8	1	1	686	73	10.6	8	4	724	74	10.2	1	0	618	54	8.7	12	7					

A: Número de alumnos evaluados en Evaluación Global; B: Número de alumnos No Acreditados de "A". C: Tasa de no acreditación.

I: Alumnos que se presentaron a Evaluación de Recuperación sin presentar Evaluación Global en este trimestre.

II: Alumnos acreditados en evaluación de recuperación de "I".

NOTA: Los alumnos no acreditados en la Evaluación Global y que acreditaron en la Evaluación de Recuperación en el mismo trimestre están restados en "B".

Fuente: Archivos de la C. S.E. UAM-X
Sección de Estadística Escolar

REPORTE DE ALUMNOS EVALUADOS , NO ACREDITADOS Y TASA DE NO ACREDITACIÓN DE LA LICENCIATURA
EN ENFERMERÍA CLASIFICADOS POR TRIMESTRE Y CLAVE DE U. E. A.

TRIM.	2010-P					2010-O					2011-I					2011-P					2011-O					2012-I									
	A	B	C	I	II	A	B	C	I	II	A	B	C	I	II	A	B	C	I	II	A	B	C	I	II	A	B	C	I	II					
U. E. A.																																			
300000	77	3	3.9			73	2	2.7								75	3	4.0			72	6	8.3												
330002	15	7	46.7			72	11	15.3			76	7	9.2			5	0	0.0			64	10	15.6			69	10	14.5							
330003	73	11	15.1			19	4	21.1			57	8	14.0			76	8	10.5			16	3	18.8			51	5	9.8							
335001	58	1	1.7			61	2	3.3			22	2	9.1			46	0	0.0	1	1	71	1	1.4			14	1	7.1							
335002	22	2	9.1			58	7	12.1			65	2	3.1			20	1	5.0			35	4	11.4			84	6	7.1							
335003	59	1	1.7			20	0	0.0			49	2	4.1			65	2	3.1			20	0	0.0			30	0	0.0							
335004	50	0	0.0			58	0	0.0			19	0	0.0			48	0	0.0			63	2	3.2			19	1	5.3							
335005	21	0	0.0			50	0	0.0			58	0	0.0			20	0	0.0			48	0	0.0			61	0	0.0							
335006	51	4	7.8			29	2	6.9			48	0	0.0			61	5	8.2			27	2	7.4			47	3	6.4							
335007	49	1	2.0			46	0	0.0			31	11	35.5			56	2	3.6			60	0	0.0			24	0	0.0							
335008	20	0	0.0			49	1	2.0			43	0	0.0	3	3	18	0	0.0			57	2	3.5			61	0	0.0							
335009	50	1	2.0			20	0	0.0			47	0	0.0			44	0	0.0	2	2	19	0	0.0			54	2	3.7							
TOTAL	645	31	5.7	0	0	555	29	5.2	0	0	515	32	6.2	3	3	534	21	3.9	3	3	552	30	5.4	0	0	514	28	5.4	0	0					

TRIM.	2012-P					2012-O					2013-I					2013-P					2013-O					2014-I									
	A	B	C	I	II	A	B	C	I	II	A	B	C	I	II	A	B	C	I	II	A	B	C	I	II	A	B	C	I	II					
U. E. A.																																			
300000	68	3	4.4			65	2	3.1								71	6	8.5			62	5	8.1												
330002	11	0	0.0			62	8	12.9			62	9	14.5			7	1	14.3			60	5	8.3			56	9	16.1							
330003	62	12	19.4			18	3	16.7			56	15	26.8			64	10	15.6			12	1	8.3			56	7	12.5							
335001	43	0	0.0			62	3	4.8			24	3	12.5			38	0	0.0			53	1	1.9			11	1	9.1							
335002	18	2	11.1			44	6	13.6			58	4	6.9			27	2	7.4			38	0	0.0			48	0	0.0							
335003	77	2	2.6			19	1	5.3			36	3	8.3			59	1	1.7			25	1	4.0			36	2	5.6							
335004	26	2	7.7			75	2	2.7			19	1	5.3			38	0	0.0			60	5	8.3			28	2	7.1							
335005	18	0	0.0			24	0	0.0			73	0	0.0			18	0	0.0			38	1	2.6			52	0	0.0	1	0					
335006	64	2	3.1			20	1	5.0			20	1	5.0			80	2	2.5			20	5	25.0			36	5	13.9							
335007	43	0	0.0	1	1	63	2	3.2			20	0	0.0			20	0	0.0			78	3	3.8			16	0	0.0							
335008	23	0	0.0	1	1	45	0	0.0			62	0	0.0			20	0	0.0			20	0	0.0			69	0	0.0	4	4					
335009	63	0	0.0			25	0	0.0			41	0	0.0			63	1	1.6			23	0	0.0			20	1	5.0							
TOTAL	516	23	4.5	2	2	522	28	5.4	0	0	471	36	7.6	0	0	505	23	4.6	0	0	489	27	5.5	0	0	428	27	6.3	5	4					

A: Número de alumnos evaluados en Evaluación Global; B: Número de alumnos No Acreditados de "A"; C: Tasa de no acreditación .

I: Alumnos que se presentaron a Evaluación de Recuperación sin presentar Evaluación Global en este trimestre.

II: Alumnos acreditados en evaluación de recuperación de "I".

NOTA: Los alumnos no acreditados en la Evaluación Global y que acreditaron en la Evaluación de Recuperación en el mismo trimestre están restados en "B".

Fuente: Archivos de la C. S.E. UAM-X
Sección de Estadística Escolar

REPORTE DE ALUMNOS EVALUADOS , NO ACREDITADOS Y TASA DE NO ACREDITACIÓN DE LA LICENCIATURA
EN ESTOMATOLOGÍA CLASIFICADOS POR TRIMESTRE Y CLAVE DE U. E. A.

TRIM.	2010-P					2010-O					2011-I					2011-P					2011-O					2012-I									
	A	B	C	I	II	A	B	C	I	II	A	B	C	I	II	A	B	C	I	II	A	B	C	I	II	A	B	C	I	II					
U. E. A.																																			
300000	91	5	5.5			97	5	5.2								82	7	8.5			86	8	9.3												
330002	10	3	30.0			79	14	17.7			102	6	5.9			7	1	14.3			75	11	14.7			82	16	19.5							
330003	81	12	14.8			15	0	0.0	1	1	60	11	18.3			107	12	11.2			17	0	0.0			59	8	13.6							
330119	57	7	12.3			75	9	12.0			19	1	5.3			64	2	3.1			95	14	14.7			24	8	33.3							
330161	23	0	0.0			50	4	8.0			73	2	2.7			17	1	5.9	2	0	61	3	4.9			86	2	2.3	1	0					
330179	85	1	1.2			80	6	7.5			25	0	0.0	3	2	62	0	0.0			66	9	13.6			62	0	0.0	1	1					
330133	55	0	0.0	2	2	26	0	0.0			50	1	2.0			52	2	3.8			21	0	0.0			31	1	3.2							
330183	18	1	5.6			63	2	3.2			81	1	1.2			27	1	3.7			50	0	0.0			57	1	1.8							
330152	69	1	1.4			22	0	0.0			65	1	1.5			77	2	2.6			28	0	0.0	1	1	50	1	2.0							
330160	65	2	3.1			75	3	4.0			20	1	5.0			63	3	4.8			77	4	5.2			33	4	12.1							
330170	50	8	16.0			64	8	12.5			81	0	0.0	3	0	20	3	15.0			65	6	9.2			74	3	4.1							
330175	81	1	1.2			47	2	4.3			55	0	0.0	1	1	81	5	6.2			21	0	0.0	4	0	63	0	0.0	2	2					
TOTAL	685	41	6.0	2	2	693	53	7.6	1	1	631	24	3.8	7	3	659	39	5.9	2	0	662	55	8.3	5	1	621	44	7.1	4	3					

TRIM.	2012-P					2012-O					2013-I					2013-P					2013-O					2014-I									
	A	B	C	I	II	A	B	C	I	II	A	B	C	I	II	A	B	C	I	II	A	B	C	I	II	A	B	C	I	II					
U. E. A.																																			
300000	78	2	2.6			79	2	2.5								85	7	8.2			87	7	8.0												
330002	19	3	15.8	1	0	70	3	4.3			76	7	9.2			6	2	33.3			72	6	8.3			80	11	13.8							
330003	73	10	13.7			25	4	16.0			71	4	5.6			73	10	13.7			13	2	15.4			62	10	16.1							
330119	72	8	11.1			75	0	0.0	2	0	28	1	3.6	1	0	67	0	0.0	2	2	73	0	0.0			16	8	50.0							
330161	21	1	4.8			69	4	5.8			76	7	9.2			31	2	6.5			66	0	0.0			70	0	0.0	2	1					
330179	81	4	4.9	2	0	24	0	0.0			69	6	8.7			71	6	8.5			36	3	8.3			73	5	6.8							
330133	63	0	0.0			78	0	0.0	2	0	22	1	4.5			69	0	0.0			62	0	0.0	1	1	32	7	21.9							
330183	30	0	0.0			65	5	7.7			78	0	0.0			22	1	4.5			69	0	0.0			57	0	0.0	4	2					
330152	57	0	0.0			29	1	3.4			58	2	3.4			81	4	4.9			23	0	0.0	1	0	69	3	4.3	1	0					
330160	54	0	0.0	1	0	57	3	5.3			31	3	9.7			58	2	3.4			78	0	0.0			21	8	38.1	1	0					
330170	33	6	18.2	1	0	59	3	5.1			56	1	1.8	4	0	32	8	25.0			57	1	1.8	6	0	75	0	0.0	2	2					
330175	74	2	2.7			27	1	3.7			53	3	5.7			57	0	0.0	1	0	32	0	0.0	1	1	53	0	0.0	1	0					
TOTAL	655	36	5.5	5	0	657	26	4.0	4	0	618	35	5.7	5	0	652	42	6.4	3	2	668	19	2.8	9	2	608	52	8.6	11	5					

- A: Número de alumnos evaluados en Evaluación Global B: Número de alumnos No Acreditados de "A". C: Tasa de no acreditación .
I: Alumnos que se presentaron a Evaluación de Recuperación sin presentar Evaluación Global en este trimestre.
II: Alumnos acreditados en evaluación de recuperación de "I".
NOTA: Los alumnos no acreditados en la Evaluación Global y que acreditaron en la Evaluación de Recuperación en el mismo trimestre están restados en "B".

Fuente: Archivos de la C. S.E. UAM-X
Sección de Estadística Escolar

REPORTE DE ALUMNOS EVALUADOS , NO ACREDITADOS Y TASA DE NO ACREDITACIÓN DE LA LICENCIATURA
EN MEDICINA CLASIFICADOS POR TRIMESTRE Y CLAVE DE U. E. A.

TRIM.	2010-P					2010-O					2011-I					2011-P					2011-O					2012-I									
	A	B	C	I	II	A	B	C	I	II	A	B	C	I	II	A	B	C	I	II	A	B	C	I	II	A	B	C	I	II					
U. E. A.																																			
300000	119	6	5.0			114	11	9.6								102	13	12.7			90	17	18.9												
330002	6	4	66.7			113	11	9.7			103	4	3.9			6	4	66.7			84	11	13.1			80	4	5.0							
330003	95	10	10.6			11	1	9.1			101	14	13.9			114	5	4.4			7	1	14.3	1	0	74	3	4.1							
335033	122	8	6.6			118	19	16.1								108	27	25.0			91	25	27.5			12	1	8.3							
335034	13	5	38.5			114	14	12.3			112	14	12.5			8	1	12.5			85	3	3.5			72	2	2.8							
335035	88	3	3.4			7	1	14.3			101	1	1.0			96	2	2.1			7	1	14.3			74	0	0.0	1	0					
335036	83	2	2.4			85	2	2.4			15	0	0.0	1	0	89	3	3.4			106	2	1.9			8	1	12.5							
330127	14	6	42.9			82	10	12.2			93	3	3.2			20	6	30.0			90	9	10.0			106	2	1.9	1	0					
330134	107	0	0.0	1	0	9	0	0.0	1	1	70	3	4.3			90	4	4.4			14	1	7.1			82	2	2.4							
330143	77	17	22.1			117	3	2.6			18	7	38.9			75	15	20.0			98	7	7.1			19	6	31.6							
330149	20	6	30.0			67	8	11.9			117	0	0.0	1	0	14	2	14.3			61	3	4.9			93	7	7.5							
335010	52	0	0.0	1	1	14	0	0.0	1	1	58	1	1.7			115	2	1.7			15	0	0.0			56	0	0.0	1	1					
335011	70	0	0.0			53	4	7.5			17	3	17.6			59	0	0.0			114	1	0.9	1	0	15	8	53.3							
335012	22	2	9.1	2	0	72	1	1.4			51	1	2.0			14	0	0.0			59	0	0.0	1	1	111	2	1.8							
335013	88	1	1.1			21	1	4.8			71	2	2.8	1	0	52	2	3.8	1	0	17	0	0.0			60	0	0.0							
335037			0.0			62	1	1.6			105	0	0.0			0		0.0			65	0	0.0	1	0	68	0	0.0	5	4					
335038	100	1	1.0					0.0			62	0	0.0			104	0	0.0	1	1			0.0			58	0	0.0	8	8					
335039	92	1	1.1			100	1	1.0								63	0	0.0	1	1	99	0	0.0	2	2				1	1					
TOTAL	1168	72	6.2	4	1	1159	88	7.6	2	2	1094	53	4.8	3	0	1129	86	7.6	3	2	1102	81	7.4	6	3	988	38	3.8	17	14					

TRIM.	2012-P					2012-O					2013-I					2013-P					2013-O					2014-I									
	A	B	C	I	II	A	B	C	I	II	A	B	C	I	II	A	B	C	I	II	A	B	C	I	II	A	B	C	I	II					
U. E. A.																																			
300000	105	10	9.5			98	8	8.2								99	19	19.2			104	17	16.3												
330002	6	0	0.0			89	10	11.2			93	5	5.4			9	2	22.2			77	12	15.6			86	9	10.5							
330003	76	5	6.6			13	2	15.4			77	5	6.5			94	7	7.4	1	0	14	1	7.1			59	5	8.5							
335033	113	26	23.0			108	19	17.6			9	0	0.0			105	31	29.5			109	28	25.7			6	0	0.0	2	1					
335034	5	2	40.0			83	10	12.0			98	10	10.2			11	5	45.5			71	3	4.2			82	10	12.2							
335035	66	0	0.0	1	0	12	1	8.3			70	1	1.4	1	0	92	0	0.0			7	0	0.0	1	1	61	2	3.3							
335036	72	10	13.9			74	3	4.1			16	1	6.3			65	5	7.7			90	11	12.2			25	2	8.0							
330127	11	4	36.4	1	0	64	10	15.6			79	10	12.7			26	12	46.2			72	21	29.2			85	22	25.9							
330134	110	1	0.9			8	0	0.0	1	0	52	0	0.0	3	3	67	1	1.5			14	0	0.0	3	0	51	2	3.9							
330143	88	2	2.3			108	4	3.7			6	1	16.7	1	0	56	7	12.5			73	8	11.0			18	0	0.0	3	2					
330149	16	1	6.3			88	3	3.4			109	3	2.8			8	2	25.0			50	4	8.0			62	0	0.0	2	1					
335010	86	3	3.5			18	0	0.0	1	1	84	1	1.2			105	1	1.0			7	1	14.3			47	0	0.0							
335011	64	3	4.7			88	1	1.1			23	0	0.0			79	2	2.5	3	0	108	3	2.8			6	1	16.7							
335012	8	1	12.5	1	0	62	3	4.8			87	1	1.1			27	1	3.7			77	2	2.6	1	0	101	3	3.0							
335013	109	0	0.0	1	0	8	1	12.5			60	1	1.7			85	2	2.4			30	0	0.0			72	0	0.0							
335037				1	1	56	0	0.0			114	0	0.0	3	3						60	0	0.0			110	1	0.9							
335038	59	0	0.0	6	6				2	2	54	0	0.0	3	3	116	0	0.0	4	4						54	0	0.0	5	5					
335039	66	0	0.0	1	1	61	0	0.0	5	5				2	2	57	0	0.0			118	0	0.0	3	3										
TOTAL	1060	68	6.4	12	8	1038	75	7.2	9	8	1031	39	3.8	13	11	1101	97	8.8	8	4	1081	111	10.3	8	4	925	57	6.2	12	9					

A: Número de alumnos evaluados en Evaluación Global B: Número de alumnos No Acreditados de "A". C: Tasa de no acreditación .

I: Alumnos que se presentaron a Evaluación de Recuperación sin presentar Evaluación Global en este trimestre.

II: Alumnos acreditados en evaluación de recuperación de "I".

NOTA: Los alumnos no acreditados en la Evaluación Global y que acreditaron en la Evaluación de Recuperación en el mismo trimestre están restados en "B".

REPORTE DE ALUMNOS EVALUADOS , NO ACREDITADOS Y TASA DE NO ACREDITACIÓN DE LA LICENCIATURA
EN MEDICINA VETERINARIA Y ZOOTECNIA POR TRIMESTRE Y CLAVE DE U. E. A.

TRIM.	2010-P					2010-O					2011-I					2011-P					2011-O					2012-I									
	A	B	C	I	II	A	B	C	I	II	A	B	C	I	II	A	B	C	I	II	A	B	C	I	II	A	B	C	I	II					
U. E. A.																																			
300000	119	11	9.2			128	9	7.0								119	10	8.4								118	14	11.9							
330002	17	6	35.3	1	0	105	25	23.8			139	10	7.2			10	1	10.0			97	22	22.7			122	21	17.2							
330003	116	29	25.0			39	2	5.1			73	27	37.0			155	23	14.8			37	10	27.0			71	17	23.9							
330137	83	24	28.9			105	22	21.0			66	11	16.7			53	11	20.8			113	20	17.7			79	8	10.1							
330123	35	10	28.6			73	14	19.2			74	7	9.5			58	12	20.7			68	12	17.6			78	5	6.4							
330138	87	25	28.7			46	21	45.7			62	10	16.1			77	34	44.2			93	22	23.7			54	17	31.5							
330144	61	7	11.5			64	11	17.2			52	7	13.5			44	2	4.5			47	1	2.1			44	16	36.4							
330145	76	17	22.4			65	5	7.7			55	2	3.6	1	0	60	0	0.0	3	2	46	0	0.0			62	4	6.5							
330146	59	0	0.0	3	2	72	6	8.3			52	4	7.7	1	0	46	0	0.0	2	2	52	1	1.9			53	1	1.9							
330162	100	13	13.0			76	28	36.8			89	21	23.6			97	21	21.6			71	16	22.5			76	11	14.5							
330163	48	3	6.3			85	0	0.0	2	0	70	5	7.1			58	0	0.0	1	1	59	5	8.5			43	1	2.3							
330164	93	9	9.7			75	9	12.0			69	11	15.9			65	8	12.3			75	7	9.3			56	10	17.9							
TOTAL	894	154	17.2	4	2	933	152	16.3	2	0	801	115	14.4	2	0	842	122	14.5	6	5	876	130	14.8	0	0	738	111	15.0	0	0					

TRIM.	2012-P					2012-O					2013-I					2013-P					2013-O					2014-I									
	A	B	C	I	II	A	B	C	I	II	A	B	C	I	II	A	B	C	I	II	A	B	C	I	II	A	B	C	I	II					
U. E. A.																																			
300000	140	11	7.9			132	5	3.8								138	15	10.9								151	16	10.6							
330002	16	2	12.5			122	23	18.9			143	26	18.2			21	7	33.3			122	26	21.3			144	33	22.9							
330003	109	19	17.4			33	5	15.2			96	24	25.0			142	34	23.9			40	0	0.0	4	0	86	18	20.9							
330137	57	14	24.6			111	20	18.0			45	11	24.4			76	18	23.7			125	13	10.4			51	6	11.8							
330123	86	8	9.3			47	5	10.6			90	2	2.2	2	0	42	8	19.0			70	7	10.0			98	7	7.1							
330138	99	25	25.3			84	23	27.4			70	26	37.1			110	44	40.0			55	5	9.1	6	0	66	10	15.2							
330144	44	6	13.6			71	14	19.7			51	5	9.8			47	0	0.0	1	0	62	20	32.3			46	12	26.1							
330145	51	3	5.9			67	1	1.5			73	6	8.2			61	3	4.9			54	1	1.9			64	0	0.0	2	2					
330146	47	2	4.3			46	3	6.5			60	2	3.3			78	3	3.8			59	3	5.1			62	7	11.3							
330162	69	16	23.2			62	20	32.3			65	14	21.5			78	16	20.5			93	0	0.0	3	1	58	20	34.5							
330163	44	1	2.3			50	0	0.0	1	0	49	0	0.0	1	1	44	2	4.5			47	2	4.3			62	2	3.2							
330164	65	9	13.8			42	0	0.0	2	0	45	3	6.7			36	3	8.3			45	0	0.0	7	4	41	0	0.0	4	4					
TOTAL	827	116	14.0	0	0	867	119	13.7	3	0	787	119	15.1	3	1	873	153	17.5	1	0	923	93	10.1	20	5	778	115	14.8	6	6					

A: Número de alumnos evaluados en Evaluación Global B: Número de alumnos No Acreditados de "A". C: Tasa de no acreditación .
I: Alumnos que se presentaron a Evaluación de Recuperación sin presentar Evaluación Global en este trimestre.
II: Alumnos acreditados en evaluación de recuperación de "I".
NOTA: Los alumnos no acreditados en la Evaluación Global y que acreditaron en la Evaluación de Recuperación en el mismo trimestre están restados en "B".

Fuente: Archivos de la C. S.E. UAM-X
Sección de Estadística Escolar

REPORTE DE ALUMNOS EVALUADOS , NO ACREDITADOS Y TASA DE NO ACREDITACIÓN DE LA LICENCIATURA
EN NUTRICIÓN HUMANA CLASIFICADOS POR TRIMESTRE Y CLAVE DE U. E. A.

TRIM.	2010-P					2010-O					2011-I					2011-P					2011-O					2012-I									
	A	B	C	I	II	A	B	C	I	II	A	B	C	I	II	A	B	C	I	II	A	B	C	I	II	A	B	C	I	II					
U. E. A.																																			
300000	66	4	6.1			58	2	3.4								66	7	10.6			68	8	11.8												
330002	7	1	14.3			58	8	13.8			50	2	4.0			5	0	0.0	1	0	57	3	5.3			56	5	8.9							
330003	48	3	6.3			9	1	11.1			48	8	16.7			56	6	10.7			7	0	0.0	1	0	49	3	6.1							
335017	44	1	2.3			63	6	9.5			18	0	0.0	2	1	41	0	0.0			60	3	5.0			23	0	0.0	1	0					
335018	20	12	60.0			54	2	3.7			62	7	11.3			25	1	4.0			42	6	14.3			72	4	5.6							
335019	66	5	7.6			16	4	25.0			54	0	0.0			51	2	3.9			29	0	0.0	1	1	33	0	0.0							
335020	43	0	0.0	1	1	60	3	0.0			14	0	0.0			52	5	0.0			55	4	7.3			30	0	0.0							
335021	24	3	12.5			46	1	2.2			55	1	1.8			15	7	46.7	1	0	52	5	9.6			58	10	17.2							
335022	50	2	4.0			23	0	0.0	1	1	43	0	0.0			54	0	0.0	1	1	8	0	0.0			46	0	0.0	1	1					
335023	52	1	1.9			45	0	0.0			23	0	0.0			43	0	0.0			54	0	0.0			9	0	0.0							
335024						13	2	0.0								15	0	0.0								28	0	0.0	2	2					
335025	13	0	0.0			40	0	0.0			43	0	0.0	1	1	20	0	0.0			46	2	4.3			35	1	2.9	1	0					
335026	4	1	25.0			14	0	0.0			50	1	2.0			36	0	0.0	1	0	27	1	3.7			31	0	0.0	1	1					
TOTAL	437	33	7.6	1	1	499	29	5.8	1	1	460	19	4.1	3	2	479	28	5.8	4	1	505	32	6.3	2	1	470	23	4.9	7	5					

TRIM.	2012-P					2012-O					2013-I					2013-P					2013-O					2014-I									
	A	B	C	I	II	A	B	C	I	II	A	B	C	I	II	A	B	C	I	II	A	B	C	I	II	A	B	C	I	II					
U. E. A.																																			
300000	64	7	10.9			66	6	9.1								77	3	3.9			76	4	5.3												
330002	7	0	0.0			51	8	15.7			60	6	10.0			5	1	20.0			70	5	7.1			73	7	9.6							
330003	60	7	11.7			11	3	27.3			44	6	13.6			57	8	14.0			10	1	10.0			63	11	17.5							
335017	69	0	0.0	1	0	66	2	3.0			14	1	7.1			43	2	4.7			40	2	5.0			39	1	2.6							
335018	22	2	9.1	2	0	60	4	6.7			65	9	13.8			24	0	0.0	1	1	69	6	8.7			38	0	0.0							
335019	59	0	0.0			32	0	0.0			57	0	0.0			56	0	0.0	1	0	21	0	0.0			38	0	0.0	4	2					
335020	31	0	0.0	4	3	60	5	8.3			38	2	5.3			57	0	0.0	3	1	55	2	3.6			23	0	0.0							
335021	38	18	47.4			46	0	0.0	3	2	55	2	3.6	3	0	40	2	5.0	2	0	60	0	0.0	4	2	53	0	0.0							
335022	46	0	0.0	1	1	20	0	0.0	2	1	47	0	0.0	2	1	53	1	1.9			33	0	0.0	1	1	58	0	0.0	1	1					
335023	46	2	4.3			44	1	2.3			23	0	0.0	2	2	44	1	2.3			54	0	0.0			31	0	0.0							
335024						16	2	12.5								31	0	0.0	9	9				1	1	32	0	0.0	9	7					
335025	14	0	0.0			18	0	0.0	2	2	55	0	0.0			13	0	0.0			23	0	0.0			22	0	0.0							
335026	48	1	2.1			20	0	0.0	3	1	33	0	0.0	3	3	28	0	0.0	2	2	44	0	0.0	1	0	20	0	0.0	5	5					
TOTAL	504	37	7.3	8	4	510	31	6.1	10	6	491	26	5.3	10	6	528	18	3.4	18	13	555	20	3.6	7	4	490	19	3.9	19	15					

A: Número de alumnos evaluados en Evaluación Global B: Número de alumnos No Acreditados de "A". C: Tasa de no acreditación .

I: Alumnos que se presentaron a Evaluación de Recuperación sin presentar Evaluación Global en este trimestre.

II: Alumnos acreditados en evaluación de recuperación de "I".

NOTA: Los alumnos no acreditados en la Evaluación Global y que acreditaron en la Evaluación de Recuperación en el mismo trimestre están restados en "B".

Fuente: Archivos de la C. S.E. UAM-X

Sección de Estadística Escolar

REPORTE DE ALUMNOS EVALUADOS , NO ACREDITADOS Y TASA DE NO ACREDITACIÓN DE LA LICENCIATURA
EN QUÍMICA FARMACÉUTICA BIOLÓGICA CLASIFICADOS POR TRIMESTRE Y CLAVE DE U. E. A.

TRIM.	2010-P					2010-O					2011-I					2011-P					2011-O					2012-I									
	A	B	C	I	II	A	B	C	I	II	A	B	C	I	II	A	B	C	I	II	A	B	C	I	II	A	B	C	I	II					
U. E. A.																																			
300000	124	6	4.8			127	6	4.7								131	10	7.6			132	18	13.6												
330002	8	2	25.0			117	14	12.0			128	4	3.1			5	0	0.0			112	6	5.4			116	14	12.1							
330003	121	12	9.9			17	2	11.8			92	6	6.5			129	12	9.3			19	1	5.3			103	6	5.8							
336010	21	7	33.3			135	56	41.5			130	7	5.4			33	4	12.1			113	20	17.7			139	25	18.0							
336011	27	7	25.9			138	45	32.6			133	43	32.3			49	3	6.1	1	0	118	38	32.2			142	39	27.5							
336012	151	72	47.7			57	9	15.8			97	15	15.5			139	37	26.6			49	8	16.3			94	13	13.8	1	0					
336013	78	24	30.8			97	32	33.0			75	31	41.3			84	44	62.4			140	55	39.3			79	33	41.8							
336014	131	38	29.0			78	20	25.6			83	11	13.3			58	16	27.6			55	3	5.5	6	0	84	20	23.8							
336015	109	1	0.9			67	14	20.9			61	17	27.9			85	2	2.4			47	2	4.3			53	7	13.2							
336016	70	0	0.0			135	4	3.0			61	1	1.6			48	1	2.1			81	6	7.4			52	3	5.8							
336017	56	2	3.6			72	6	8.3			134	14	10.4			77	2	2.6			50	0	0.0	2	2	75	3	4.0							
336018	69	0	0.0	2	2	49	5	10.2			71	2	2.8			117	18	15.4			95	4	4.2			54	10	18.5							
336019	59	2	3.4			81	2	2.5			45	8	17.8			74	2	2.7			96	6	6.3			90	7	7.8							
336020	86	10	11.6			64	12	18.8			90	14	15.6			52	1	1.9	1	0	68	10	14.7			103	13	12.6							
336021	17	2	11.8								11	0	0.0			14	2	14.3			17	1	5.9			22	0	0.0	1	0					
336022	28	0	0.0	2	1	28	0	0.0			32	2	6.3			26	1	3.8			15	0	0.0	3	1	19	1	5.3							
336023	16	0	0.0																																
336024						16	2	12.5								21	0									18	0	0.0							
336025	11	0	0.0			34	0	0.0	1	1	8	0	0.0	1	1	16	1	6.3			21	1	4.8												
TOTAL	1182	185	15.7	4	3	1312	229	17.5	1	1	1251	175	14.0	1	1	1158	156	13.5	2	0	1228	179	14.6	11	3	1243	194	15.6	2	0					

TRIM.	2012-P					2012-O					2013-I					2013-P					2013-O					2014-I									
	A	B	C	I	II	A	B	C	I	II	A	B	C	I	II	A	B	C	I	II	A	B	C	I	II	A	B	C	I	II					
U. E. A.																																			
300000	129	12	9.3			135	12	8.9								146	10	6.8			146	19	13.0												
330002	6	1	16.7			112	11	9.8			124	10	8.1			10	6	60.0			129	10	7.8			133	10	7.5							
330003	112	11	9.8			10	2	20.0			96	14	14.6			125	14	11.2			18	0	0.0	1	0	114	16	14.0							
336010	19	1	5.3	2	0	116	26	22.4			127	19	15.0			14	4	28.6			135	21	15.6			133	9	6.8							
336011	38	0	0.0	8	2	116	44	37.9			151	51	33.8			38	0	0.0	7	6	134	38	28.4			149	23	15.4							
336012	128	33	25.8			39	6	15.4			95	19	20.0			131	27	20.6			25	4	16.0			122	29	23.8							
336013	106	44	41.5			144	47	32.6			77	21	27.3			77	38	49.4			135	46	34.1			62	16	25.8							
336014	59	15	25.4			80	41	51.3			125	41	32.8			92	22	23.9			65	24	36.9			98	45	45.9							
336015	65	9	13.8			56	12	21.4			46	10	21.7			91	21	23.1			86	13	15.1			56	13	23.2							
336016	52	5	9.6			60	0	0.0	1	0	47	1	2.1			35	0	0.0	1	0	71	2	2.8			71	7	9.9							
336017	48	3	6.3			52	1	1.9			59	9	15.3			58	0	0.0			35	0	0.0			67	3	4.5							
336018	77	4	5.2	1	0	53	10	18.9			58	5	8.6			56	0	0.0	1	0	57	0	0.0	1	0	37	0	0.0							
336019	55	2	3.6	1	0	79	4	5.1			44	2	4.5			54	1	1.9	2	0	60	3	5.0			53	0	0.0	1	0					
336020	94	9	9.6			63	3	4.8			75	9	12.0			51	1	2.0	2	0	55	7	12.7			61	1	1.6	1	0					
336021	27	1	3.7			27	0	0.0			31	4	12.9			24	1	4.2			21	1	4.8			23	1	4.3							
336022	22	1	4.5								18	3	16.7			20	0	0.0	2	2						10	0	0.0							
336023																																			
336024	22	2	9.1			26	0	0.0	2	1						27	2	7.4	1	0	16	0	0.0			10	3	30.0							
336025	18	0	0.0	1	1	31	1	3.2			17	3	17.6								14	0	0.0	2	2	8	0	0.0							
TOTAL	1077	153	14.2	13	3	1199	220	18.3	3	1	1190	221	18.6	0	0	1049	147	14.0	16	8	1202	188	15.6	4	2	1207	176	14.6	2	0					

A: Número de alumnos evaluados en Evaluación Global.

B: Número de alumnos No Acreditados de "A". C: Tasa de no acreditación.

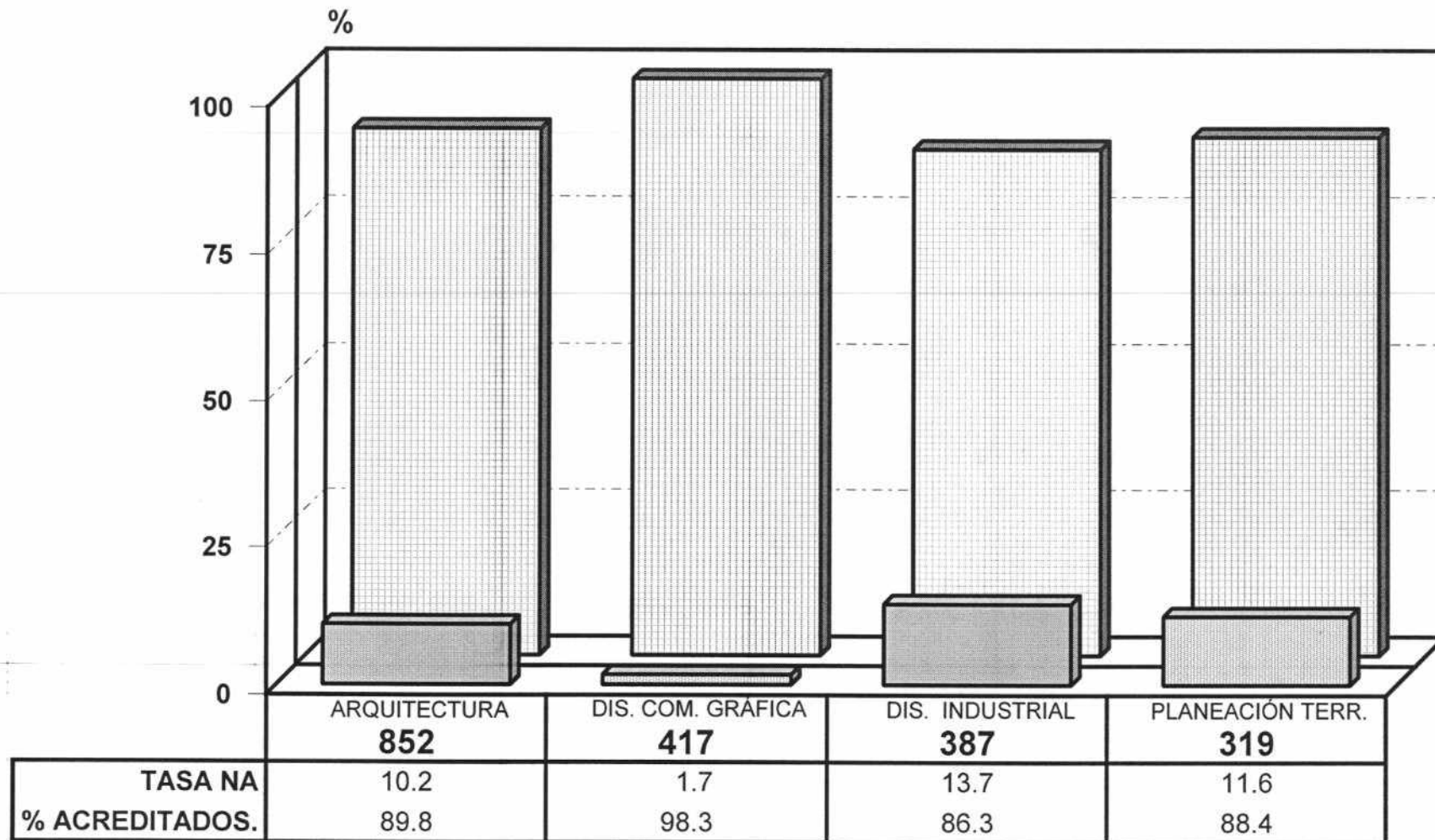
I: Alumnos que se presentaron a Evaluación de Recuperación sin presentar Evaluación Global en este trimestre.

II: Alumnos acreditados en evaluación de recuperación de "I".

NOTA: Los alumnos no acreditados en la Evaluación Global y que acreditaron en la Evaluación de Recuperación en el mismo trimestre están restados en "B".

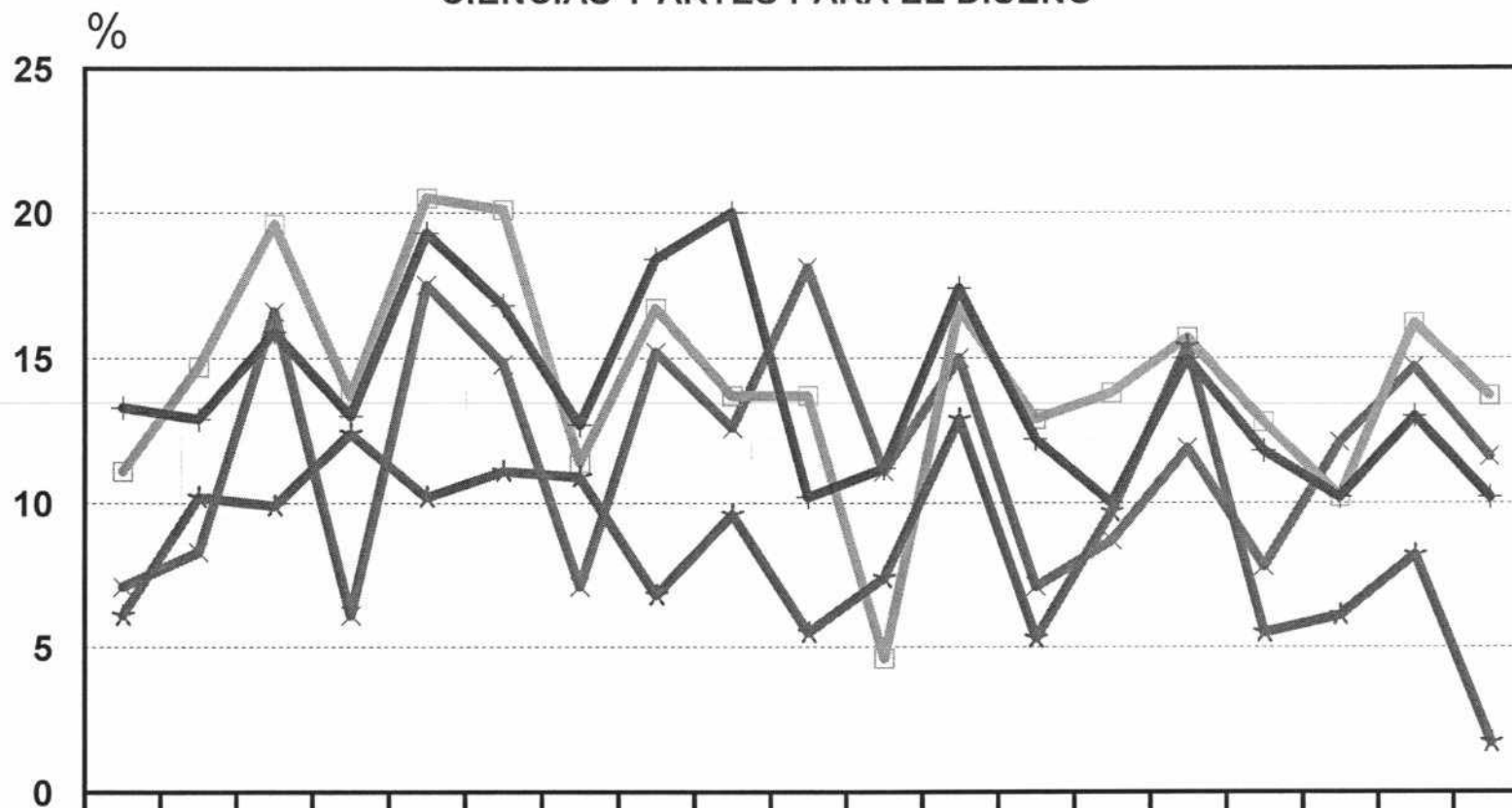
IV. DIVISIÓN DE CIENCIAS Y ARTES PARA EL DISEÑO

TASA DE NO ACREDITACIÓN 14/INVIERNO ALUMNOS EVALUADOS, ACREDITADOS Y TASA DE NO ACREDITACIÓN



TASA NA
 % ACREDITADOS.
 DIVISIÓN C.A.D. POR CARRERA.

TASA DE NO ACREDITACIÓN 2007-I - 2014-I CIENCIAS Y ARTES PARA EL DISEÑO



	08-I	08-P	08-O	09-I	09-P	09-O	10-I	10-P	10-O	11-I	11-P	11-O	12-I	12-P	12-O	13-I	13-P	13-O	14-I
ARQ.	13.3	12.9	15.9	13	19.3	16.8	12.7	18.4	20	10.2	11.2	17.4	12.2	10	15	11.8	10.2	13	10.2
D. COM. GRÁF.	6.1	10.2	9.9	12.4	10.2	11.1	10.9	6.8	9.6	5.5	7.4	12.9	5.3	9.7	15.4	5.5	6.1	8.2	1.7
D. IND.	11.1	14.7	19.6	13.7	20.5	20.1	11.4	16.7	13.7	13.7	4.6	16.7	12.9	13.8	15.7	12.8	10.2	16.2	13.7
PLAN. TERR.	7.1	8.3	16.6	6.1	17.5	14.8	7.1	15.2	12.6	18.1	11.1	15	7.1	8.7	11.9	7.8	12.1	14.7	11.6

■ ARQ. ▲ D. COM. GRÁF. ● D. IND. ✕ PLAN. TERR.

Fuente: Archivos de la CSE, Sección de Estadística Escolar.

REPORTE DE ALUMNOS EVALUADOS, NO ACREDITADOS Y TASA DE NO ACREDITACIÓN DEL TRONCO INTERDIVISIONAL
Y DIVISIONAL. CLASIFICADOS POR TRONCO, DIVISIÓN, TRIMESTRE Y CLAVE DE U. E. A.

TOTAL DE ALUMNOS DEL TRONCO INTERDIVISIONAL

TRIM.	2010-P					2010-O					2011-I					2011-P					2011-O					2012-I									
	A	B	C	I	II	A	B	C	I	II	A	B	C	I	II	A	B	C	I	II	A	B	C	I	II	A	B	C	I	II					
U. E. A.																																			
300000	1815	152	8.4			1862	139	7.5								1817	159	8.8			1754	118	6.7												
TOTAL	1815	152	8.4			1862	139	7.5			0	0	0.0			1817	159	8.8			1754	118	6.7			0	0	0.0							

TRIM.	2012-P					2012-O					2013-I					2013-P					2013-O					2014-I									
	A	B	C	I	II	A	B	C	I	II	A	B	C	I	II	A	B	C	I	II	A	B	C	I	II	A	B	C	I	II					
U. E. A.																																			
300000	1805	155	8.6			1842	158	8.6								1812	185	10.2			1897	207	10.9												
TOTAL	1805	155	8.6			1842	158	8.6			0	0	0.0			1812	185	10.2			1897	207	10.9			0	0	0.0							

TOTAL DE ALUMNOS DEL TRONCO INTERDIVISIONAL DE CIENCIAS Y ARTES PARA EL DISEÑO

TRIM.	2010-P					2010-O					2011-I					2011-P					2011-O					2012-I									
	A	B	C	I	II	A	B	C	I	II	A	B	C	I	II	A	B	C	I	II	A	B	C	I	II	A	B	C	I	II					
U. E. A.																																			
300000	318	22	6.9			325	33	10.2								342	18	5.3			316	37	11.7												
TOTAL	318	22	6.9			325	33	10.2			0	0	0.0			342	18	5.3			316	37	11.7			0	0	0.0							

TRIM.	2012-P					2012-O					2013-I					2013-P					2013-O					2014-I									
	A	B	C	I	II	A	B	C	I	II	A	B	C	I	II	A	B	C	I	II	A	B	C	I	II	A	B	C	I	II					
U. E. A.																																			
300000	328	29	8.8			337	30	8.9								326	33	10.1			347	32	9.2												
TOTAL	328	29	8.8			337	30	8.9			0	0	0.0			326	33	10.1			347	32	9.2			0	0	0.0							

TOTAL DE ALUMNOS DEL TRONCO DIVISIONAL DE CIENCIAS Y ARTES PARA EL DISEÑO

TRIM.	2010-P					2010-O					2011-I					2011-P					2011-O					2012-I									
	A	B	C	I	II	A	B	C	I	II	A	B	C	I	II	A	B	C	I	II	A	B	C	I	II	A	B	C	I	II					
U. E. A.																																			
340000						297	45	15.2			306	38	12.4								334	39	11.7			302	28	9.3							
340001	297	28	9.4								255	12	4.7			273	32	11.7								313	17	5.4							
TOTAL	297	28	9.4	0	0	297	45	15.2	0	0	561	50	8.9	0	0	273	32	11.7	0	0	334	39	11.7	0	0	615	45	7.3	0	0					

TRIM.	2012-P					2012-O					2013-I					2013-P					2013-O					2014-I									
	A	B	C	I	II	A	B	C	I	II	A	B	C	I	II	A	B	C	I	II	A	B	C	I	II	A	B	C	I	II					
U. E. A.																																			
340000						304	49	16.1			327	28	8.6								299	44	14.7			322	39	12.1							
340001	285	16	5.6								266	18	6.8			307	17	5.5								240	16	6.7							
TOTAL	285	16	5.6	0	0	304	49	16.1	0	0	593	46	7.8	0	0	307	17	5.5	0	0	299	44	14.7	0	0	562	55	9.8	0	0					

A: Número de alumnos evaluados en Evaluación Glob B: Número de alumnos No Acreditados de "A". C: Tasa de no acreditación .

I: Alumnos que se presentaron a Evaluación de Recuperación sin presentar Evaluación Global en este trimestre.

II: Alumnos acreditados en evaluación de recuperación de "I".

NOTA: Los alumnos no acreditados en la Evaluación Global y que acreditaron en la Evaluación de Recuperación en el mismo trimestre están restados en "B".

REPORTE DE ALUMNOS EVALUADOS , NO ACREDITADOS Y TASA DE NO ACREDITACIÓN DE LA LICENCIATURA
EN ARQUITECTURA CLASIFICADOS POR TRIMESTRE Y CLAVE DE U. E. A.

TRIM.	2010-P					2010-O					2011-I					2011-P					2011-O					2012-I									
	A	B	C	I	II	A	B	C	I	II	A	B	C	I	II	A	B	C	I	II	A	B	C	I	II	A	B	C	I	II					
U. E. A.																																			
300000	136	12	8.8			137	17	12.4								144	9	6.3			127	14	11.0												
340000						128	23	18.0			131	21	16.0								141	19	13.5								119	8	6.7		
340001	122	18	14.8								108	0	0.0	2	1	113	13	11.5													126	5	4.0		
340006	148	33	22.3			141	63	44.7								151	33	21.9			127	24	18.9												
340002						137	37	27.0			104	27	26.0								126	28	22.2	4	0	136	37	27.2							
340010	123	39	31.7								136	22	16.2			87	5	5.7								113	0	0.0	8	0					
340022	140	64	45.7			140	20	14.3								116	35	30.2			124	28	22.6												
340014						86	10	11.6	5	0	138	9	6.5	6	0						88	14	15.9			114	35	30.7							
340018	92	0	0.0	6	3						79	6	7.6			132	4	3.0								82	18	22.0	2	0					
340026	96	10	10.4			104	12	11.5								83	4	4.8			133	28	21.1												
340030						111	15	13.5			101	4	4.0	3	0						83	10	12.0			112	4	3.6	5	0					
340034	102	0	0.0	7	3						92	2	2.2	6	0	101	1	1.0	3	0						77	0	0.0	1	1					
TOTAL	959	176	18.4	13	6	984	197	20.0	5	0	889	91	10.2	17	1	927	104	11.2	3	0	949	165	17.4	4	0	879	107	12.2	16	1					

TRIM.	2012-P					2012-O					2013-I					2013-P					2013-O					2014-I									
	A	B	C	I	II	A	B	C	I	II	A	B	C	I	II	A	B	C	I	II	A	B	C	I	II	A	B	C	I	II					
U. E. A.																																			
300000	138	11	8.0			135	13	9.6								140	17	12.1			144	15	10.4												
340000						123	25	20.3			133	12	9.0								128	17	13.3			133	15	11.3							
340001	117	7	6.0								102	11	10.8			125	8	6.4								106	6	5.7							
340006	138	35	25.4			145	51	35.2								128	18	14.1			135	41	30.4												
340002						125	14	11.2	4	0	111	31	27.9								130	14	10.8	6	0	110	19	17.3							
340010	101	18	17.8								130	22	16.9			106	21	19.8								115	20	17.4	1	0					
340022	128	6	4.7	3	0	100	18	18.0								118	11	9.3	7	0	105	34	32.4												
340014						141	11	7.8			86	13	15.1								114	1	0.9	2	0	77	12	15.6							
340018	93	9	9.7	5	0						136	14	10.3			89	17	19.1								107	0	0.0	6	2					
340026	79	4	5.1			89	8	9.0								133	1	0.8			78	2	2.6												
340030						85	1	1.2	1	0	85	0	0.0	1	1						134	2	1.5	1	0	73	0	0.0	6	4					
340034	102	0	0.0	2	1						87	0	0.0	1	1	83	1	1.2								131	15	11.5	1	0					
TOTAL	896	90	10.0	10	1	943	141	15.0	5	0	870	103	11.8	2	2	922	94	10.2	7	0	968	126	13.0	9	0	852	87	10.2	14	6					

A: Número de alumnos evaluados en Evaluación Glob B: Número de alumnos No Acreditados de "A". C: Tasa de no acreditación .

I: Alumnos que se presentaron a Evaluación de Recuperación sin presentar Evaluación Global en este trimestre.

II: Alumnos acreditados en evaluación de recuperación de "I".

NOTA: Los alumnos no acreditados en la Evaluación Global y que acreditaron en la Evaluación de Recuperación en el mismo trimestre están restados en "B".

Fuente: Archivos de la C.S.E. UAM-X
Sección de Estadística Escolar

**REPORTE DE ALUMNOS EVALUADOS , NO ACREDITADOS Y TASA DE NO ACREDITACIÓN DE LA LICENCIATURA
EN DISEÑO DE LA COMUNICACIÓN GRÁFICA CLASIFICADOS POR TRIMESTRE Y CLAVE DE U. E. A.**

TRIM.	2010-P					2010-O					2011-I					2011-P					2011-O					2012-I									
	A	B	C	I	II	A	B	C	I	II	A	B	C	I	II	A	B	C	I	II	A	B	C	I	II	A	B	C	I	II					
U. E. A.																																			
300000	59	2	3.4			61	5	8.2								63	2	3.2			62	8	12.9												
340000						56	6	10.7			59	1	1.7								61	6	9.8			61	8	13.1							
340001	51	3	5.9								49	3	6.1			58	2	3.4								59	4	6.8							
340008	75	5	6.7			60	18	30.0								67	10	14.9			68	3	4.4	1	0										
340004						80	2	2.5	3	0	43	3	7.0	2	0						64	2	3.1			70	4	5.7							
340012	44	2	4.5								78	1	1.3	1	0	41	7	17.1								67	2	3.0							
340038	64	8	12.5			50	8	16.0								80	4	5.0	1	0	40	7	17.5												
340039						59	0	0.0			42	2	4.8								79	1	1.3			32	3	9.4							
340040	34	1	2.9								60	3	5.0			40	0	0.0	1	1						76	0	0.0	2	2					
340041	40	3	7.5			35	2	5.7								57	0	0.0	1	0	46	7	15.2												
340042						46	2	4.3	1	0	36	5	13.9								60	28	46.7			62	2	3.2							
340043	57	5	8.8	1	0						48	5	10.4			37	8	21.6								44	2	4.5							
TOTAL	424	29	6.8	1	0	447	43	9.6	4	0	415	23	5.5	3	0	443	33	7.4	3	1	480	62	12.9	1	0	471	25	5.3	2	2					

TRIM.	2012-P					2012-O					2013-I					2013-P					2013-O					2014-I									
	A	B	C	I	II	A	B	C	I	II	A	B	C	I	II	A	B	C	I	II	A	B	C	I	II	A	B	C	I	II					
U. E. A.																																			
300000	62	6	9.7			67	4	6.0								61	3	4.9			65	8	12.3												
340000						61	7	11.5			65	2	3.1								58	11	19.0			57	6	10.5							
340001	54	2	3.7								54	0	0.0			63	2	3.2								47	1	2.1							
340008	61	6	9.8			57	31	54.4								70	10	14.3			75	8	10.7												
340004						55	12	21.8			60	2	3.3	1	0						60	3	5.0			60	0	0.0	5	4					
340012	67	10	14.9								51	0	0.0	1	0	55	5	9.1								56	0	0.0	7	5					
340038	72	4	5.6	2	0	58	4	6.9								52	6	11.5			55	5	9.1												
340039						70	1	1.4			56	4	7.1								47	1	2.1			47	0	0.0	2	2					
340040	30	0	0.0								68	2	2.9			53	0	0.0	1	1						43	0	0.0	1	1					
340041	80	14	17.5			45	4	8.9								63	0	0.0	4	0	58	3	5.2												
340042						68	11	16.2			54	3	5.6								56	0	0.0	3	2	52	0	0.0	8	6					
340043	57	5	8.8	3	0						68	13	19.1			59	3	5.1	4	0						55	0	0.0	5	0					
TOTAL	483	47	9.7	5	0	481	74	15.4	0	0	476	26	5.5	2	0	476	29	6.1	9	1	474	39	8.2	3	2	417	7	1.7	28	18					

A: Número de alumnos evaluados en Evaluación Glob B: Número de alumnos No Acreditados de "A". C: Tasa de no acreditación .

I: Alumnos que se presentaron a Evaluación de Recuperación sin presentar Evaluación Global en este trimestre.

II: Alumnos acreditados en evaluación de recuperación de "I".

NOTA: Los alumnos no acreditados en la Evaluación Global y que acreditaron en la Evaluación de Recuperación en el mismo trimestre están restados en "B".

Fuente: Archivos de la C.S.E. UAM-X
Sección de Estadística Escolar

REPORTE DE ALUMNOS EVALUADOS , NO ACREDITADOS Y TASA DE NO ACREDITACIÓN DE LA LICENCIATURA
EN DISEÑO INDUSTRIAL CLASIFICADOS POR TRIMESTRE Y CLAVE DE U. E. A.

TRIM.	2010-P					2010-O					2011-I					2011-P					2011-O					2012-I									
	A	B	C	I	II	A	B	C	I	II	A	B	C	I	II	A	B	C	I	II	A	B	C	I	II	A	B	C	I	II					
U. E. A.																																			
300000	61	5	8.2			63	2	3.2								65	3	4.6			64	9	14.1												
340000						56	9	16.1			61	7	11.5								69	8	11.6								59	8	13.6		
340001	59	6	10.2								50	3	6.0			50	4	8.0													62	3	4.8		
340044	70	36	51.4			82	30	36.6								64	6	9.4			55	18	32.7	5	0										
340045						40	1	2.5			50	13	26.0	1	0						72	4	5.6								37	1	2.7		
340046	50	4	8.0								43	14	32.6			45	1	2.2	1	0											69	25	36.2		
340047	25	1	4.0			45	1	2.2								30	1	3.3			45	4	8.9												
340048						28	3	10.7			44	0	0.0	5	2						27	0	0.0	5	4						37	1	2.7		
340049	34	8	23.5								27	1	3.7	3	0	50	2	4.0													31	0	0.0	1	0
340050	40	1	2.5	2	0	30	1	3.3	1	0						26	0	0.0	3	2	47	21	44.7												
340051						43	6	14.0			35	2	5.7	1	0						29	4	13.8								27	5	18.5		
340061	56	5	8.9								40	8	20.0			41	0	0.0	3	3											26	2	7.7		
TOTAL	395	66	16.7	2	0	387	53	13.7	1	0	350	48	13.7	10	2	371	17	4.6	7	5	408	68	16.7	10	4	348	45	12.9	1	0					

TRIM.	2012-P					2012-O					2013-I					2013-P					2013-O					2014-I									
	A	B	C	I	II	A	B	C	I	II	A	B	C	I	II	A	B	C	I	II	A	B	C	I	II	A	B	C	I	II					
U. E. A.																																			
300000	61	4	6.6			64	6	9.4								62	5	8.1			68	3	4.4												
340000						60	11	18.3			62	7	11.3								57	8	14.0								67	7	10.4		
340001	54	3	5.6								52	4	7.7			56	3	5.4													46	4	8.7		
340044	74	23	31.1			74	19	25.7								72	14	19.4			68	13	19.1												
340045						51	15	29.4			67	20	29.9								69	34	49.3								76	16	21.1		
340046	57	13	22.8								42	9	21.4			55	1	1.8													37	2	5.4	1	0
340047	44	5	11.4			49	6	12.2								36	9	25.0	3	0	63	5	7.9												
340048						43	4	9.3			46	1	2.2								28	3	10.7	1	0						60	10	16.7		
340049	34	0	0.0	3	2						40	8	20.0			51	1	2.0													25	8	32.0		
340050	52	7	13.5			42	3	7.1								29	7	24.1			60	3	5.0												
340051						49	4	8.2			38	1	2.6								26	2	7.7	1	0						54	6	11.1	7	0
340061	22	0	0.0								45	0	0.0			32	0	0.0	3	0											22	0	0.0	2	2
TOTAL	398	55	13.8	3	2	432	68	15.7	0	0	392	50	12.8	0	0	393	40	10.2	6	0	439	71	16.2	2	0	387	53	13.7	10	2					

A: Número de alumnos evaluados en Evaluación Glob B: Número de alumnos No Acreditados de "A". C: Tasa de no acreditación .

I: Alumnos que se presentaron a Evaluación de Recuperación sin presentar Evaluación Global en este trimestre.

II: Alumnos acreditados en evaluación de recuperación de "I".

NOTA: Los alumnos no acreditados en la Evaluación Global y que acreditaron en la Evaluación de Recuperación en el mismo trimestre están restados en "B".

Fuente: Archivos de la C.S.E. UAM-X
Sección de Estadística Escolar

UNIVERSIDAD AUTÓNOMA METROPOLITANA-XOCHIMILCO

DRA. PATRICIA E. ALFARO MOCTEZUMA

RECTORA

LIC. GULLIERMO JOAQUÍN JIMÉNEZ MERCADO

SECRETARIO

LIC. PERLA CRISTINA TREJO AMEZCUA

COORDINADORA DE SISTEMAS ESCOLARES

LIC. SILVIA ABRIL LARRAINZAR NAVARRO

JEFA DE LA SECCIÓN DE ESTADÍSTICA
ESCOLAR

APOYO TECNICO:

LIC. ARACELI PADRÓN BRIVIESCA

LIC. PEDRO FIGUEROA VILLEGAS

APOYO SECRETARIAL:

XIMENA ALEJANDRA SALINAS GUTIÉRREZ

ELABORACIÓN DEL PROGRAMA "INDICE DE APROBACIÓN Y REPROBACION" :

DIRECCIÓN DE TECNOLOGÍAS DE LA INFORMACIÓN

DEPARTAMENTO DEL SUBSISTEMA DE ADMINISTRACIÓN ESCOLAR