

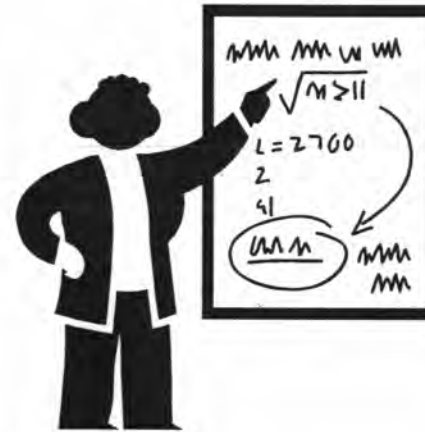


Casa abierta al tiempo

# UNIVERSIDAD AUTÓNOMA METROPOLITANA

## UNIDAD XOCHIMILCO

### REPORTE DE ALUMNOS EVALUADOS, NO ACREDITADOS Y TASA DE NO ACREDITACIÓN



**Actualizado al trimestre 14-Otoño**

Coordinación de Sistemas Escolares  
Sección de Estadística Escolar

## ÍNDICE DE LOS CUADROS CONTENIDOS EN EL INFORME DE TASA DE NO ACREDITACIÓN TRIMESTRE 14/OTOÑO

Introducción	1
I. Cuadro General	2
Total de alumnos evaluados en la UAM-X, clasificados por División, Carrera, Tasa de no Acreditación	3
Gráfica.- Total de alumnos evaluados, acreditados y no acreditados, clasificados por División	4
Tasa de no acreditación Histórico, clasificado por División, Carrera y Trimestre	5
Gráfica.-Tasa de no acreditación Histórico, clasificado por División	6
II. División de Ciencias Sociales y Humanidades	7
Gráfica.-Tasa de no acreditación, alumnos evaluados y acreditados, clasificado por Carrera	8
Gráfica.-Tasa de no acreditación, clasificado por Carrera	9
Reporte de alumnos evaluados, no acreditados y Tasa de no acreditación, del TID y TD, clasificados por Trimestre y clave de la UEA	10
Reporte de alumnos evaluados, no acreditados y Tasa de no acreditación, de Administración, clasificados por Trimestre y clave de la UEA	11
Reporte de alumnos evaluados, no acreditados y Tasa de no acreditación, de Comunicación Social clasificados por Trimestre y clave de la UEA	12
Reporte de alumnos evaluados, no acreditados y Tasa de no acreditación, de Economía clasificados por Trimestre y clave de la UEA	13
Reporte de alumnos evaluados, no acreditados y Tasa de no acreditación, de Psicología clasificados por Trimestre y clave de la UEA	14
Reporte de alumnos evaluados, no acreditados y Tasa de no acreditación, de Sociología clasificados por Trimestre y clave de la UEA	15
Reporte de alumnos evaluados, no acreditados y Tasa de no acreditación, de Política y Gestión Social clasificados por Trimestre y clave de la UEA	16
III. División de Ciencias Biológicas y de la Salud	17
Gráfica.-Tasa de no acreditación, alumnos evaluados y acreditados, clasificado por Carrera	18
Gráfica.-Tasa de no acreditación, clasificado por Carrera	19
Reporte de alumnos evaluados, no acreditados y Tasa de no acreditación, del TID y TD, clasificados por Trimestre y clave de la UEA	20
Reporte de alumnos evaluados, no acreditados y Tasa de no acreditación, de Agronomía, clasificados por Trimestre y clave de la UEA	21
Reporte de alumnos evaluados, no acreditados y Tasa de no acreditación, de Biología,	22

clasificados por Trimestre y clave de la UEA	
Reporte de alumnos evaluados, no acreditados y Tasa de no acreditación, de Enfermería	23
clasificados por Trimestre y clave de la UEA	
Reporte de alumnos evaluados, no acreditados y Tasa de no acreditación, de Estomatología	24
clasificados por Trimestre y clave de la UEA	
Reporte de alumnos evaluados, no acreditados y Tasa de no acreditación, de Medicina	25
clasificados por Trimestre y clave de la UEA	
Reporte de alumnos evaluados, no acreditados y Tasa de no acreditación, de Medicina Veterinaria y Zootecnia, clasificados por Trimestre y clave de la UEA	26
Reporte de alumnos evaluados, no acreditados y Tasa de no acreditación, de Nutrición Humana	27
clasificados por Trimestre y clave de la UEA	
Reporte de alumnos evaluados, no acreditados y Tasa de no acreditación, de Química Farmacéutica Biológica, clasificados por Trimestre y clave de la UEA	28
IV. División de Ciencias y Artes para el Diseño	29
Gráfica.-Tasa de no acreditación, alumnos evaluados y acreditados, clasificado por Carrera	30
Gráfica.-Tasa de no acreditación, clasificado por Carrera	31
Reporte de alumnos evaluados, no acreditados y Tasa de no acreditación, del TID y TD, clasificados por Trimestre y clave de la UEA	32
Reporte de alumnos evaluados, no acreditados y Tasa de no acreditación, de Arquitectura, clasificados por Trimestre y clave de la UEA	33
Reporte de alumnos evaluados, no acreditados y Tasa de no acreditación, de Diseño de la Comunicación Gráfica, clasificados por Trimestre y clave de la UEA	34
Reporte de alumnos evaluados, no acreditados y Tasa de no acreditación, de Diseño Industrial clasificados por Trimestre y clave de la UEA	35
Reporte de alumnos evaluados, no acreditados y Tasa de no acreditación, de Planeación Territorial clasificados por Trimestre y clave de la UEA.	36

## INTRODUCCIÓN

La Coordinación de Sistemas Escolares pone a disposición de las áreas Académicas y Administrativas la nueva presentación del **Reporte de Alumnos Evaluados, No Acreditados y Tasa de no Acreditación**, la que responde al proceso de mejora continua que implementa la Coordinación.

Esta publicación trimestral contiene información resumida sobre la Tasa de No Acreditación por Unidad de Enseñanza Aprendizaje de cada licenciatura.

Para la obtención del dato de Tasa de No Acreditación de cada UEA se resta al número de alumnos no acreditados en la Evaluación Global aquellos que acreditan en la Evaluación de Recuperación en el mismo trimestre.

Con la finalidad de continuar aportando elementos que contribuyan a la realización de evaluaciones y en la toma de decisiones que guíen el trabajo universitario, esperamos las observaciones que se sirvan señalar al presente trabajo.

**Sección de Estadística Escolar**  
**Marzo, 2015.**

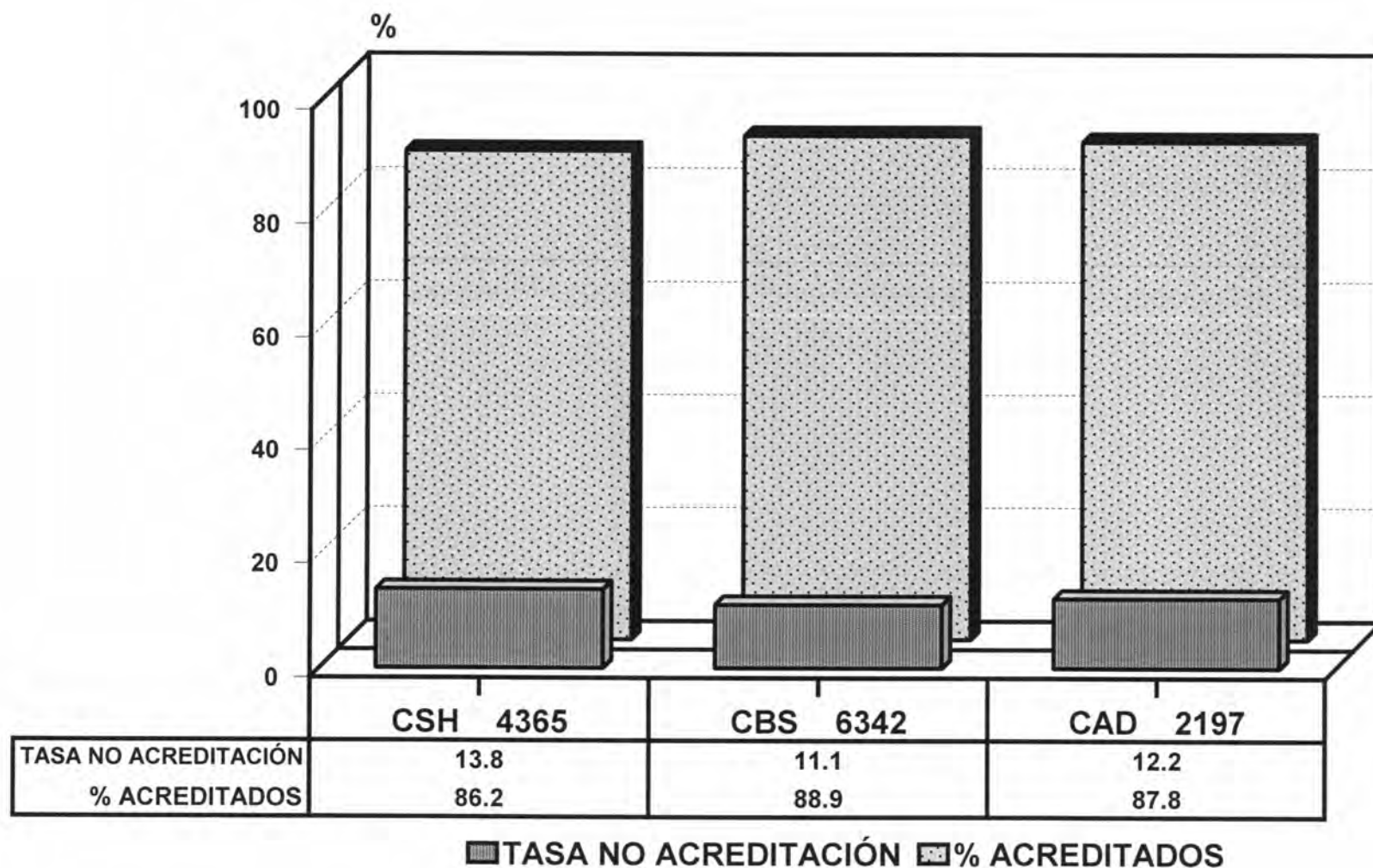
## I. CUADRO GENERAL

**ALUMNOS EVALUADOS, ACREDITADOS, NO ACREDITADOS Y TASA DE NO ACREDITACIÓN  
CLASIFICADOS POR DIVISIÓN Y LICENCIATURA  
TRIMESTRE 14/OTOÑO**

LICENCIATURA	EVALUADOS	% TASA DE NO ACREDITACIÓN	ACREDITADOS	NO ACREDITADOS
ADMINISTRACIÓN	693	16.6	578	115
COMUNICACIÓN SOCIAL	816	10.2	733	83
ECONOMÍA	647	26.7	474	173
PSICOLOGÍA	1293	7.8	1192	101
SOCIOLOGÍA	634	12.3	556	78
POLÍTICA Y GESTIÓN SOCIAL	282	18.8	229	53
<b>TOTAL CSH</b>	<b>4365</b>	<b>13.8</b>	<b>3762</b>	<b>603</b>
AGRONOMÍA	634	9.5	574	60
BIOLOGÍA	735	10.5	658	77
ENFERMERÍA	459	3.5	443	16
ESTOMATOLOGÍA	675	7.4	625	50
MEDICINA	1033	12.5	904	129
MEDICINA VETERINARIA Y ZOOTECNIA	958	15.3	811	147
NUTRICIÓN HUMANA	591	7.4	547	44
QUÍMICA FARMACÉUTICA BIOLÓGICA	1257	14.2	1079	178
<b>TOTAL CBS</b>	<b>6342</b>	<b>11.1</b>	<b>5641</b>	<b>701</b>
ARQUITECTURA	924	15.5	781	143
DISEÑO DE LA COMUNICACIÓN GRÁFICA	464	7.3	430	34
DISEÑO INDUSTRIAL	444	10.1	399	45
PLANEACIÓN TERRITORIAL	365	12.3	320	45
<b>TOTAL CAD</b>	<b>2197</b>	<b>12.2</b>	<b>1930</b>	<b>267</b>
<b>TOTAL XOCHIMILCO</b>	<b>12904</b>	<b>12.2</b>	<b>11333</b>	<b>1571</b>

NOTA: El cuadro incluye el total de los alumnos evaluados en global y recuperación.

**TASA DE NO ACREDITACIÓN 14/OTOÑO**  
**ALUMNOS EVALUADOS, ACREDITADOS Y TASA DE NO ACREDITACIÓN**  
**CLASIFICADOS POR DIVISIÓN**



**UNIDAD XOCHIMILCO**

**TASA DE NO ACREDITACIÓN  
CLASIFICADA POR DIVISIÓN, LICENCIATURA Y TRIMESTRE  
2008/O-2014/O**

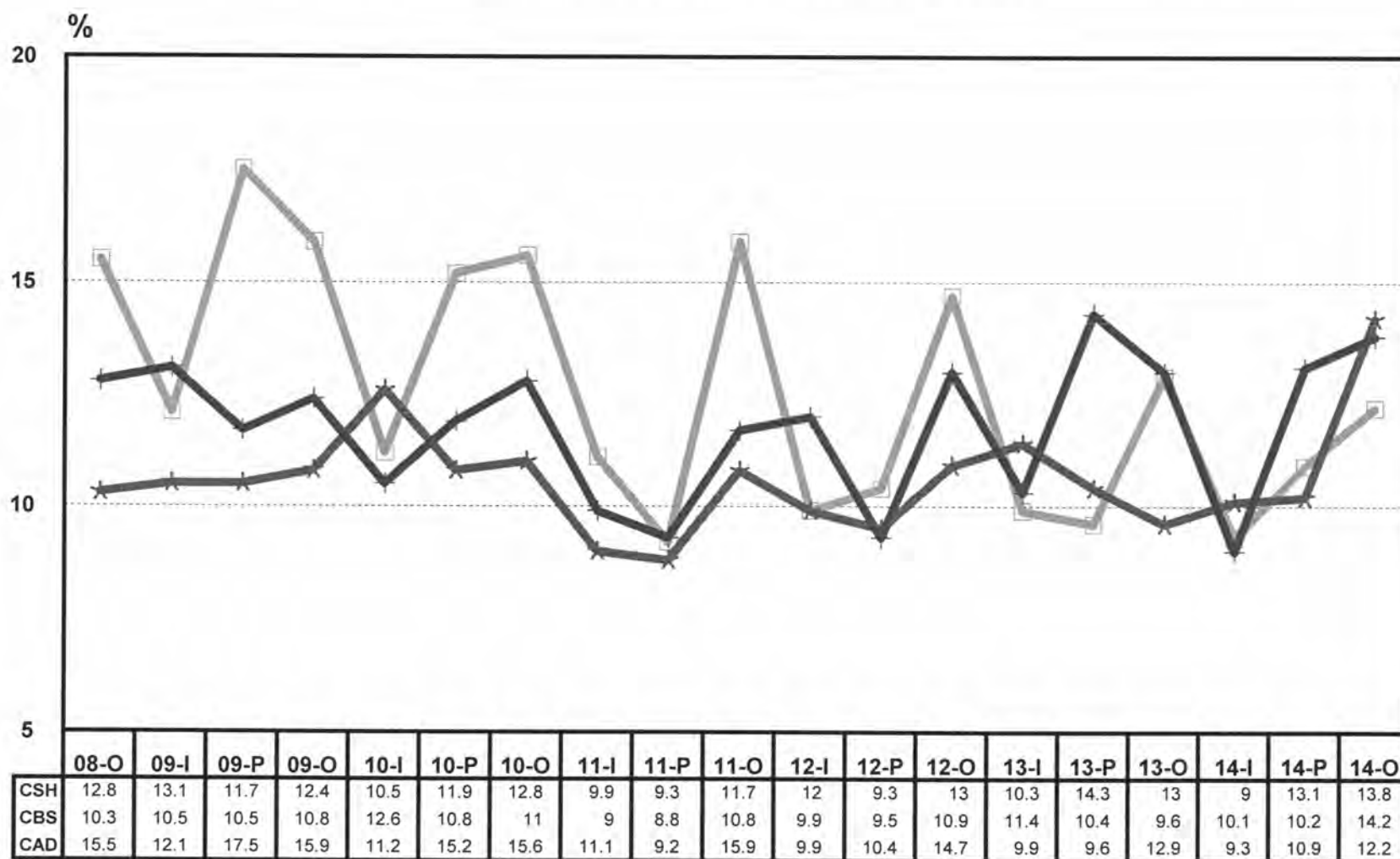
LICENCIATURA	T R I M E S T R E																		
	08-O	09-I	09-P	09-O	10-I	10-P	10-O	11-I	11-P	11-O	12-I	12-P	12-O	13-I	13-P	13-O	14-I	14-P	14-O
ADMINISTRACIÓN	15.8	20.6	16.8	19.4	14.7	16.2	13.9	16.5	11.9	18.7	18.2	12.7	14.7	16.6	21.4	18.3	12.7	19.9	16.6
COMUNICACIÓN SOCIAL	8.9	9.0	9.4	7.0	7.1	5.4	7.5	3.4	4.4	5.9	6.4	5.1	7.9	5.0	6.7	8.3	4.0	7.4	10.2
ECONOMÍA	20.3	27.2	21.9	23.0	19.4	25.0	30.2	18.9	21.1	23.1	26.2	21.8	29.3	18.1	33.2	25.7	23.5	27.7	26.7
PSICOLOGÍA	8.8	5.4	6.8	8.0	6.4	9.2	7.3	5.1	4.3	5.9	6.3	4.2	8.5	5.9	6.2	7.5	3.3	5.6	7.8
SOCIOLOGÍA	14.0	10.6	10.5	9.1	9.9	9.4	13.9	11.8	13.0	12.0	10.5	7.5	12.0	11.7	11.9	12.8	6.8	13.4	12.3
POLÍTICA Y GESTIÓN SOCIAL	19.5	12.1	10.9	14.7	13.5	12.3	12.5	14.3	7.9	12.6	14.6	16.5	11.1	12.3	19.6	10.9	17.7	13.0	18.8
<b>% CSH</b>	<b>12.8</b>	<b>13.1</b>	<b>11.7</b>	<b>12.4</b>	<b>10.5</b>	<b>11.9</b>	<b>12.8</b>	<b>9.9</b>	<b>9.3</b>	<b>11.7</b>	<b>12.0</b>	<b>9.3</b>	<b>13.0</b>	<b>10.3</b>	<b>14.3</b>	<b>13.0</b>	<b>9.0</b>	<b>13.1</b>	<b>13.8</b>
AGRONOMÍA	15.3	19.7	10.9	15.5	15.2	15.2	12.4	15.2	7.1	13.3	13.2	11.6	15.2	18.8	11.4	10.6	12.3	10.9	9.5
BIOLOGÍA	10.3	8.7	10.9	7.1	9.4	10.8	8.4	8.9	5.9	12.0	9.3	8.5	10.2	11.8	10.6	10.2	8.7	6.8	10.5
ENFERMERÍA	5.4	3.6	7.4	5.9	7.8	5.7	5.2	6.2	3.9	5.4	5.4	4.5	5.4	7.6	4.6	5.5	6.3	5.1	3.5
ESTOMATOLOGÍA	6.5	5.6	7.5	5.3	6.5	6.0	7.6	3.8	5.9	8.3	7.1	5.5	4.0	5.7	6.4	2.8	8.6	8.7	7.4
MEDICINA	5.2	5.6	3.9	7.4	5.5	6.2	7.6	4.8	7.6	7.4	3.8	6.4	7.2	3.8	8.8	10.3	6.2	11.4	12.5
MEDICINA VETERINARIA Y ZOOTECNIA	15.2	18.6	14.4	17.5	21.2	17.2	16.3	14.4	14.5	14.8	15.0	14.0	13.7	15.1	17.5	10.1	14.8	13.2	15.3
NUTRICIÓN HUMANA	4.8	4.8	6.3	3.6	3.7	7.6	5.8	4.1	5.8	6.3	4.9	7.3	6.1	5.3	3.4	3.6	3.9	6.7	7.4
QUÍMICA FARMACÉUTICA BIOLÓGICA	16.7	15.7	18.5	17.6	21.2	15.7	17.5	14.0	13.5	14.6	14.5	14.2	18.3	18.6	14.0	15.6	14.6	13.7	14.2
<b>% CBS</b>	<b>10.3</b>	<b>10.5</b>	<b>10.5</b>	<b>10.8</b>	<b>12.6</b>	<b>10.8</b>	<b>11.0</b>	<b>9.0</b>	<b>8.8</b>	<b>10.8</b>	<b>9.9</b>	<b>9.5</b>	<b>10.9</b>	<b>11.4</b>	<b>10.4</b>	<b>9.6</b>	<b>10.1</b>	<b>10.2</b>	<b>11.1</b>
ARQUITECTURA	15.9	13.0	19.3	16.8	12.7	18.4	20.0	10.2	11.2	17.4	12.2	10.0	15.0	11.8	10.2	13.0	10.2	14.3	15.5
DISEÑO DE LA COMUNICACIÓN GRÁFICA	9.9	12.4	10.2	11.1	10.9	6.8	9.6	5.5	7.4	12.9	5.3	9.7	15.4	5.5	6.1	8.2	1.7	4.3	7.3
DISEÑO INDUSTRIAL	19.6	13.7	20.5	20.1	11.4	16.7	13.7	13.7	4.6	16.7	12.9	13.8	15.7	12.8	10.2	16.2	13.7	12.7	10.1
PLANEACIÓN TERRITORIAL	16.6	6.1	17.5	14.8	7.1	15.2	12.6	18.1	11.1	15.0	7.1	8.7	11.9	7.8	12.1	14.7	11.6	9.1	12.3
<b>% CAD</b>	<b>15.5</b>	<b>12.1</b>	<b>17.5</b>	<b>15.9</b>	<b>11.2</b>	<b>15.2</b>	<b>15.6</b>	<b>11.1</b>	<b>9.2</b>	<b>15.9</b>	<b>9.9</b>	<b>10.4</b>	<b>14.7</b>	<b>9.9</b>	<b>9.6</b>	<b>12.9</b>	<b>9.3</b>	<b>10.9</b>	<b>12.2</b>
<b>% XOCHIMILCO</b>	<b>12.0</b>	<b>11.7</b>	<b>12.2</b>	<b>12.2</b>	<b>11.6</b>	<b>11.9</b>	<b>12.4</b>	<b>9.7</b>	<b>9.0</b>	<b>12.0</b>	<b>10.6</b>	<b>9.6</b>	<b>12.3</b>	<b>10.7</b>	<b>11.6</b>	<b>11.3</b>	<b>9.6</b>	<b>11.3</b>	<b>12.2</b>

Nota: La tasa de no acreditación incluye a los alumnos evaluados en global y recuperación.

Fuente: Archivos de la CSE-UAMX, Sección de Estadística Escolar.



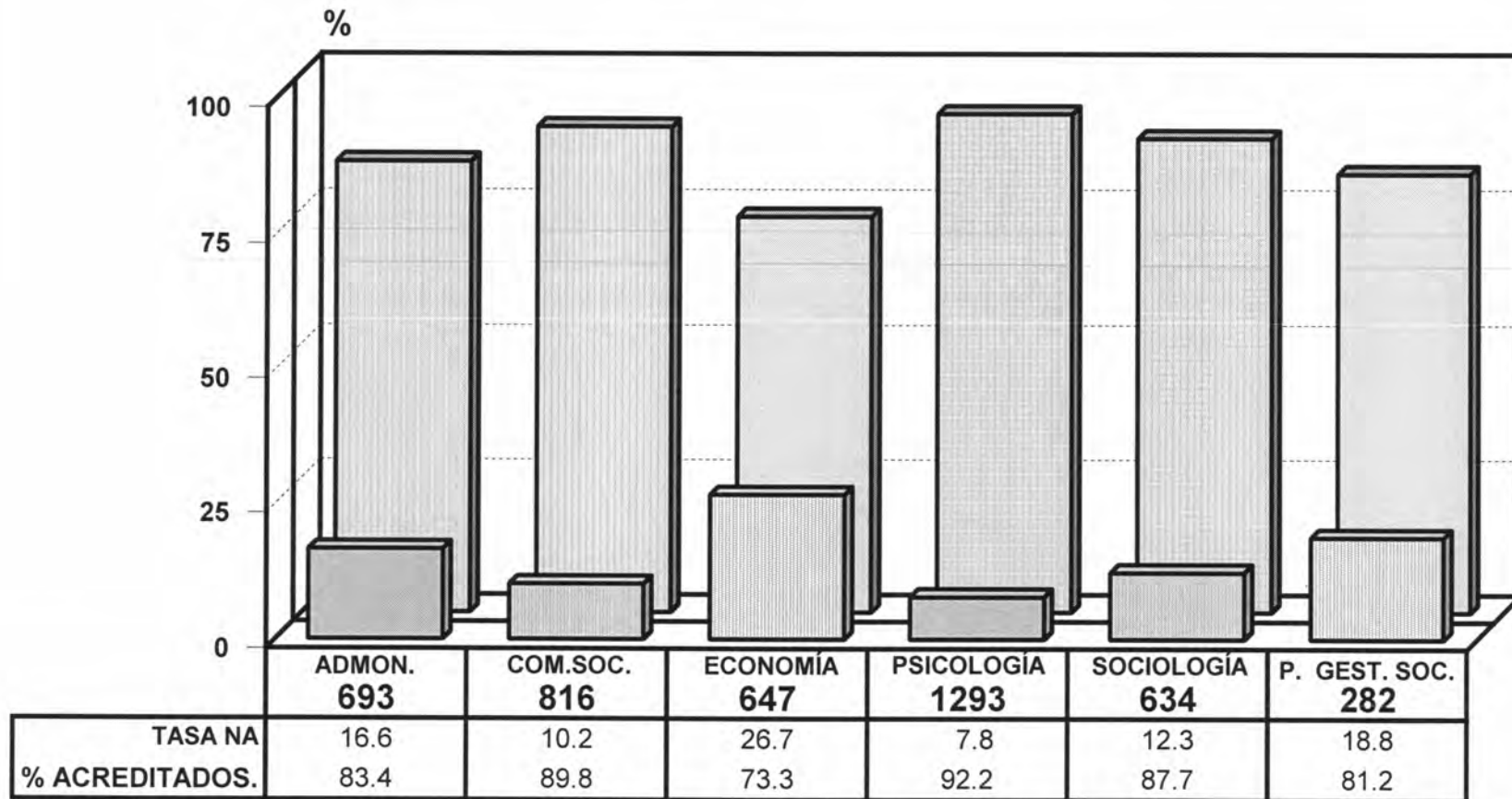
## TASA DE NO ACREDITACIÓN 2008-O - 2014-O CLASIFICADA POR DIVISIÓN



Fuente : Archivos de la CSE-UAM-X, Sección de Estadística Escolar.

II. DIVISIÓN DE CIENCIAS SOCIALES Y HUMANIDADES

### TASA DE NO ACREDITACIÓN 14/OTOÑO ALUMNOS EVALUADOS, ACREDITADOS Y TASA DE NO ACREDITACIÓN

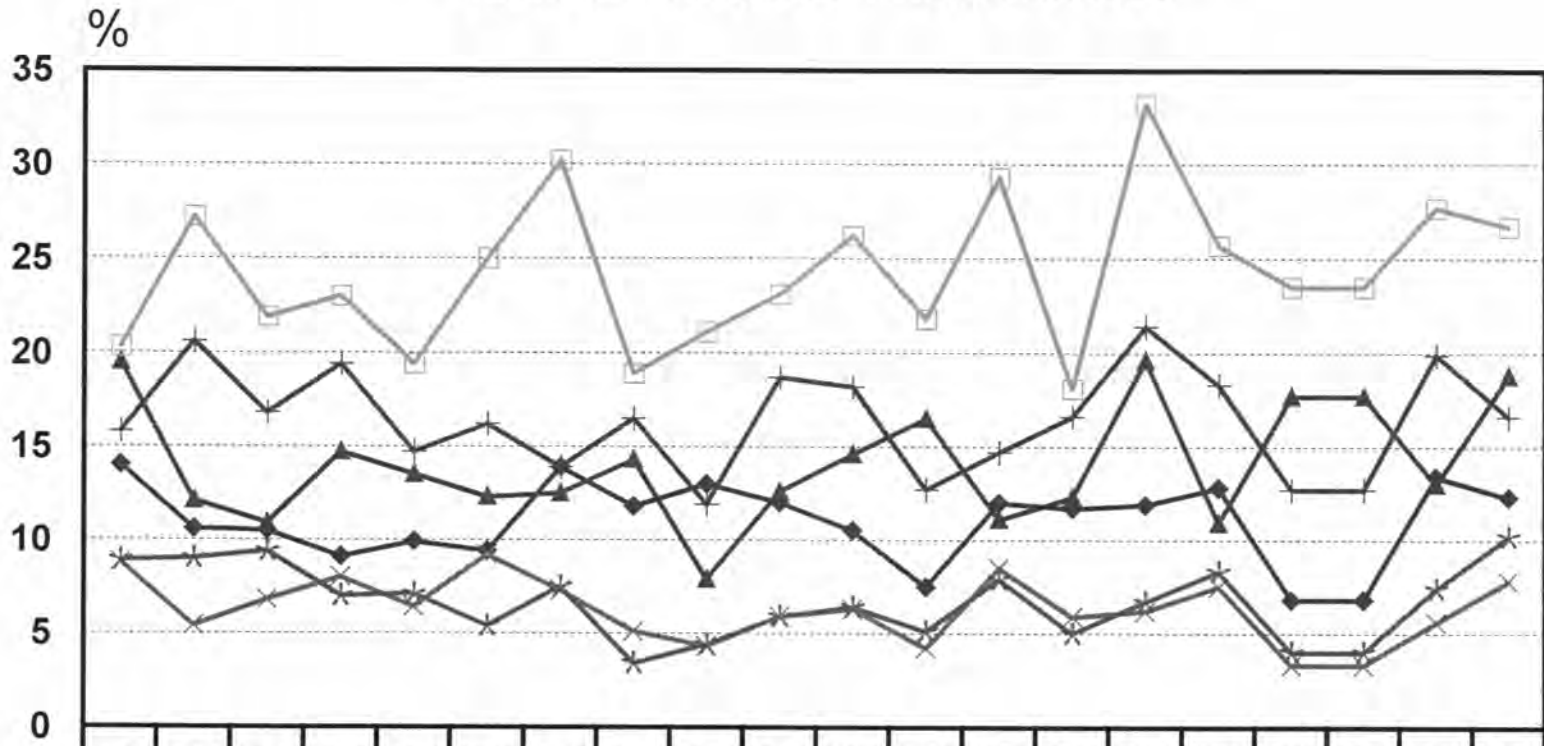


■ TASA NA   ■ % ACREDITADOS.

DIVISIÓN C.S.H. POR CARRERA

Fuente: Archivos de la CSE, UAM-X, Sección de Estadística Escolar.

### TASA DE NO ACREDITACIÓN 2008-O - 2014-O CIENCIAS SOCIALES Y HUMANIDADES



	08-O	09-I	09-P	09-O	10-I	10-P	10-O	11-I	11-P	11-O	12-I	12-P	12-O	13-I	13-P	13-O	14-I	14-I	14-P	14-O
ADMINISTRACIÓN	15.8	20.6	16.8	19.4	14.7	16.2	13.9	16.5	11.9	18.7	18.2	12.7	14.7	16.6	21.4	18.3	12.7	12.7	19.9	16.6
COM. SOCIAL	8.9	9	9.4	7	7.1	5.4	7.5	3.4	4.4	5.9	6.4	5.1	7.9	5	6.7	8.3	4	4	7.4	10.2
ECONOMÍA	20.3	27.2	21.9	23	19.4	25	30.2	18.9	21.1	23.1	26.2	21.8	29.3	18.1	33.2	25.7	23.5	23.5	27.7	26.7
PSICOLOGÍA	8.8	5.4	6.8	8	6.4	9.2	7.3	5.1	4.3	5.9	6.3	4.2	8.5	5.9	6.2	7.5	3.3	3.3	5.6	7.8
SOCIOLOGÍA	14	10.6	10.5	9.1	9.9	9.4	13.9	11.8	13	12	10.5	7.5	12	11.7	11.9	12.8	6.8	6.8	13.4	12.3
POLÍTICA Y GES. SOC.	19.5	12.1	10.9	14.7	13.5	12.3	12.5	14.3	7.9	12.6	14.6	16.5	11.1	12.3	19.6	10.9	17.7	17.7	13	18.8

+ ADMINISTRACIÓN  
 \* COM. SOCIAL  
 □ ECONOMÍA  
 \* PSICOLOGÍA  
 ◆ SOCIOLOGÍA  
 ★ POLÍTICA Y GES. SOC.

Fuente: Archivos de la CSE, UAM-X, Sección de Estadística Escolar.

REPORTE DE ALUMNOS EVALUADOS, NO ACREDITADOS Y TASA DE NO ACREDITACIÓN DEL TRONCO INTERDIVISIONAL Y DIVISIONAL. CLASIFICADOS POR TRONCO, DIVISIÓN, TRIMESTRE Y CLAVE DE U. E. A.

TOTAL DE ALUMNOS DEL TRONCO INTERDIVISIONAL

TRIM.	2011-I					2011-P					2011-O					2012-I					2012-P					2012-O									
	A	B	C	I	II	A	B	C	I	II	A	B	C	I	II	A	B	C	I	II	A	B	C	I	II	A	B	C	I	II					
U. E. A.																																			
300000						1817	159	8.8			1754	118	6.7													1805	155	8.6			1842	158	8.6		
TOTAL	0	0	0.0			1817	159	8.8			1754	118	6.7			0	0	0.0								1805	155	8.6			1842	158	8.6		

TRIM.	2013-I					2013-P					2013-O					2014-I					2014-P					2014-O									
	A	B	C	I	II	A	B	C	I	II	A	B	C	I	II	A	B	C	I	II	A	B	C	I	II	A	B	C	I	II					
U. E. A.																																			
300000						1812	185	10.2			1897	207	10.9													1902	257	13.5			1890	223	11.8		
TOTAL	0	0	0.0			1812	185	10.2			1897	207	10.9			0	0	0.0								1902	257	13.5			1890	223	11.8		

TOTAL DE ALUMNOS DEL TRONCO INTERDIVISIONAL DE CIENCIAS SOCIALES Y HUMANIDADES.

TRIM.	2011-I					2011-P					2011-O					2012-I					2012-P					2012-O									
	A	B	C	I	II	A	B	C	I	II	A	B	C	I	II	A	B	C	I	II	A	B	C	I	II	A	B	C	I	II					
U. E. A.																																			
300000						667	76	11.4			637	71	11.1													664	55	8.3			691	62	9.0		
TOTAL	0	0	0.0			667	76	11.4			637	71	11.1			0	0	0.0								664	55	8.3			691	62	9.0		

TRIM.	2013-I					2013-P					2013-O					2014-I					2014-P					2014-O									
	A	B	C	I	II	A	B	C	I	II	A	B	C	I	II	A	B	C	I	II	A	B	C	I	II	A	B	C	I	II					
U. E. A.																																			
300000						640	68	10.6			685	86	12.6													709	104	14.7			692	90	13.0		
TOTAL	0	0	0.0			640	68	10.6			685	86	12.6			0	0	0.0								709	104	14.7			692	90	13.0		

TOTAL DE ALUMNOS DEL TRONCO DIVISIONAL DE CIENCIAS SOCIALES Y HUMANIDADES

TRIM.	2011-I					2011-P					2011-O					2012-I					2012-P					2012-O									
	A	B	C	I	II	A	B	C	I	II	A	B	C	I	II	A	B	C	I	II	A	B	C	I	II	A	B	C	I	II					
U. E. A.																																			
320000	644	81	12.6								640	86	13.4			602	68	11.3													647	109	16.8		
320001	560	77	13.8			625	51	8.2								562	86	15.3			602	72	12.0												
TOTAL	1204	158	13.1	0	0	625	51	8.2	0	0	640	86	13.4	0	0	1164	154	13.2	0	0	602	72	12.0	0	0						647	109	16.8	0	0

TRIM.	2013-I					2013-P					2013-O					2014-I					2014-P					2014-O									
	A	B	C	I	II	A	B	C	I	II	A	B	C	I	II	A	B	C	I	II	A	B	C	I	II	A	B	C	I	II					
U. E. A.																																			
320000	681	93	13.7								605	97	16.0			620	86	13.9													655	145	22.1		
320001	589	72	12.2			627	118	18.8						22	15	543	46	8.5			586	97	16.6												
TOTAL	1270	165	13.0	0	0	627	118	18.8	0	0	605	97	16.0	22	15	1163	132	11.3	0	0	586	97	16.6	0	0						655	145	22.1	0	0

- A: Número de alumnos evaluados en Evaluación Global. B: Número de alumnos No Acreditados de "A". C: Tasa de no acreditación.  
 I: Alumnos que se presentaron a Evaluación de Recuperación sin presentar Evaluación Global en este trimestre.  
 II: Alumnos acreditados en evaluación de recuperación de "I".  
 NOTA: Los alumnos no acreditados en la Evaluación Global y que acreditaron en la Evaluación de Recuperación en el mismo trimestre están restados en "B".

**REPORTE DE ALUMNOS EVALUADOS , NO ACREDITADOS Y TASA DE NO ACREDITACIÓN DE LA LICENCIATURA  
EN ADMINISTRACIÓN CLASIFICADOS POR TRIMESTRE Y CLAVE DE U. E. A.**

TRIM.	2011-I					2011-P					2011-O					2012-I					2012-P					2012-O									
	A	B	C	I	II	A	B	C	I	II	A	B	C	I	II	A	B	C	I	II	A	B	C	I	II	A	B	C	I	II					
U. E. A.																																			
300000						110	12	10.9			103	11	10.7								103	8	7.8			110	7	6.4							
320000	104	12	11.5								101	14	13.9			98	11	11.2								99	14	14.1							
320001	91	25	27.5			112	23	20.5								95	32	33.7			113	18	15.9												
325001						80	9	11.3			96	37	38.5						4	1	93	28	30.1			118	28	23.7							
325003	83	19	22.9						1	0	86	12	14.0			68	4	5.9	1	0				2	1	67	14	20.9							
325002	112	15	13.4	2	0	83	20	24.1								81	12	14.8	7	0	77	18	23.4												
325004						113	5	4.4	1	0	72	11	15.3	1	0				1	1	72	7	9.7	3	0	69	26	37.7							
325005	75	11	14.7								120	48	40.0			108	26	24.1								79	8	10.1							
325006	75	26	34.7			87	8	9.2						1	1	83	33	39.8			115	10	8.7											1	1
325007						51	4	7.8			84	0	0.0						1	1	52	0	0.0			101	5	5.0							
325008	64	1	1.6								48	0	0.0	2	2	81	2	2.5	1	0				3	2	53	0	0.0	2	1					
325009	58	0	0.0	1	1	62	2	3.2								52	1	1.9			78	0	0.0	1	0									4	3
<b>TOTAL</b>	<b>662</b>	<b>109</b>	<b>16.5</b>	<b>3</b>	<b>1</b>	<b>698</b>	<b>83</b>	<b>11.9</b>	<b>2</b>	<b>0</b>	<b>710</b>	<b>133</b>	<b>18.7</b>	<b>4</b>	<b>3</b>	<b>666</b>	<b>121</b>	<b>18.2</b>	<b>15</b>	<b>3</b>	<b>703</b>	<b>89</b>	<b>12.7</b>	<b>9</b>	<b>3</b>	<b>696</b>	<b>102</b>	<b>14.7</b>	<b>7</b>	<b>5</b>					

TRIM.	2013-I					2013-P					2013-O					2014-I					2014-P					2014-O									
	A	B	C	I	II	A	B	C	I	II	A	B	C	I	II	A	B	C	I	II	A	B	C	I	II	A	B	C	I	II					
U. E. A.																																			
300000						108	15	13.9			116	11	9.5								121	16	13.2			105	17	16.2							
320000	111	22	19.8								97	18				107	15	14.0								112	17	15.2							
320001	98	15	15.3			98	31	31.6						11	6	93	12	12.9			108	24	22.2												
325001				1	1	107	46	43.0			108	22	20.4								105	39	37.1			121	23	19.0							
325003	100	19	19.0						1	0	79	35	44.3			111	16	14.4						2	2	80	33	41.3							
325002	69	11	15.9			90	20	22.2								58	8	13.8	2	0	100	24	24.0												
325004				1	0	80	15	18.8			82	17	20.7								61	11	18.0			88	2	2.3	1	0					
325005	53	4	7.5								68	11	16.2	1	0	70	13	18.6	6	0						70	11	15.7							
325006	78	35	44.9			83	21	25.3								68	12	17.6			73	16	21.9												
325007				2	2	50	1	2.0			59	1	1.7								61	6	9.8			62	3	4.8	3	0					
325008	97	2	2.1						5	5	46	5	10.9	2	0	62	0	0.0	2	2						55	9	16.4							
325009	55	2	3.6			95	3	3.2								43	2	4.7	5	0	68	3	4.4												
<b>TOTAL</b>	<b>661</b>	<b>110</b>	<b>16.6</b>	<b>4</b>	<b>3</b>	<b>711</b>	<b>152</b>	<b>21.4</b>	<b>6</b>	<b>5</b>	<b>655</b>	<b>120</b>	<b>18.3</b>	<b>14</b>	<b>6</b>	<b>612</b>	<b>78</b>	<b>12.7</b>	<b>15</b>	<b>2</b>	<b>697</b>	<b>139</b>	<b>19.9</b>	<b>2</b>	<b>2</b>	<b>693</b>	<b>115</b>	<b>16.6</b>	<b>4</b>	<b>0</b>					

- A: Número de alumnos evaluados en Evaluación Global.      B: Número de alumnos No Acreditados de "A".      C: Tasa de no acreditación .  
 I: Alumnos que se presentaron a Evaluación de Recuperación sin presentar Evaluación Global en este trimestre.  
 II: Alumnos acreditados en evaluación de recuperación de "I".  
**NOTA:** Los alumnos no acreditados en la Evaluación Global y que acreditaron en la Evaluación de Recuperación en el mismo trimestre están restados en "B".

REPORTE DE ALUMNOS EVALUADOS , NO ACREDITADOS Y TASA DE NO ACREDITACIÓN DE LA LICENCIATURA  
EN COMUNICACIÓN SOCIAL CLASIFICADOS POR TRIMESTRE Y CLAVE DE U. E. A.

TRIM.	2011-I					2011-P					2011-O					2012-I					2012-P					2012-O									
	A	B	C	I	II	A	B	C	I	II	A	B	C	I	II	A	B	C	I	II	A	B	C	I	II	A	B	C	I	II					
U. E. A.																																			
300000						110	9	8.2			104	13	12.5													116	10	8.6			116	7	6.0		
320000	118	10	8.5								100	13	13.0			101	10	9.9													113	20	17.7		
320001	101	2	2.0			110	3	2.7								87	4	4.6								93	6	6.5							
323001						110	13	11.8			122	8	6.6													85	10	11.8			112	9	8.0	1	0
323015	114	4	3.5	1	0						102	6	5.9			115	24	20.9													98	16	16.3		
323016	100	5	5.0			111	4	3.6								96	7	7.3								93	3	3.2							
323017						95	6	6.3			109	1	0.9													92	3	3.3	2	0	92	0	0.0	2	2
323005	94	1	1.1								87	0	0.0	2	1	106	0	0.0													89	2	2.2		
323006	78	0	0.0	1	0	92	0	0.0	1	0						91	4	4.4								106	0	0.0	2	1					
323007						78	1	1.3			94	3	3.2													86	6	7.0			111	5	4.5		
323008	133	5	3.8								81	3	3.7			93	0	0.0	3	1											79	5	6.3		
323018	48	0	0.0	2	1	116	0	0.0	14	11						75	0	0.0								96	1	1.0							
TOTAL	786	27	3.4	4	1	822	36	4.4	15	11	799	47	5.9	2	1	764	49	6.4	3	1	767	39	5.1	4	1	810	64	7.9	3	2					

TRIM.	2013-I					2013-P					2013-O					2014-I					2014-P					2014-O									
	A	B	C	I	II	A	B	C	I	II	A	B	C	I	II	A	B	C	I	II	A	B	C	I	II	A	B	C	I	II					
U. E. A.																																			
300000						108	4	3.7			115	16	13.9													119	13	10.9			119	15	12.6		
320000	118	14	11.9								117	10	8.5			99	11	11.1													117	29	24.8		
320001	98	6	6.1			102	9	8.8						16	4	111	0	0.0	2	1	89	5	5.6												
323001						100	13	13.0			112	12	10.7								121	23	19.0			114	15	13.2							
323015	111	9	8.1								89	16	18.0			113	9	8.0	5	0											101	9	8.9		
323016	90	4	4.4			104	7	6.7								76	2	2.6								107	2	1.9							
323017						84	8	9.5			102	1	1.0								77	2	2.6			108	10	9.3							
323005	96	4	4.2								81	4	4.9			101	8	7.9								80	1	1.3							
323006	89	2	2.2			95	1	1.1								74	0	0.0			92	0	0.0	1	1										
323007						92	7	7.6			91	0	0.0	4	4						64	11	17.2			124	3	2.4							
323008	106	0	0.0	1	1				1	0	91	7	7.7			91	0	0.0	6	3						53	1	1.9	1	0					
323018	73	0	0.0	1	1	108	4	3.7	1	0						80	0	0.0	4	4	90	0	0.0												
TOTAL	781	39	5.0	2	2	793	53	6.7	2	0	798	66	8.3	20	8	745	30	4.0	17	8	759	56	7.4	1	1	816	83	10.2	1	0					

- A: Número de alumnos evaluados en Evaluación Global . B: Número de alumnos No Acreditados de "A". C: Tasa de no acreditación .  
 I: Alumnos que se presentaron a Evaluación de Recuperación sin presentar Evaluación Global en este trimestre.  
 II: Alumnos acreditados en evaluación de recuperación de "I".  
 NOTA: Los alumnos no acreditados en la Evaluación Global y que acreditaron en la Evaluación de Recuperación en el mismo trimestre están restados en "B".

Fuente: Archivos de la C. S.E. UAM-X  
 Sección de Estadística Escolar

REPORTE DE ALUMNOS EVALUADOS , NO ACREDITADOS Y TASA DE NO ACREDITACIÓN DE LA LICENCIATURA  
EN ECONOMÍA CLASIFICADOS POR TRIMESTRE Y CLAVE DE U. E. A.

TRIM.	2011-I					2011-P					2011-O					2012-I					2012-P					2012-O									
	A	B	C	I	II	A	B	C	I	II	A	B	C	I	II	A	B	C	I	II	A	B	C	I	II	A	B	C	I	II					
U. E. A.																																			
300000						106	16	15.1			93	13	14.0								106	10	9.4			106	10	9.4							
320000	90	7	7.8								100	11	11.0			87	10	11.5								101	12	11.9							
320001	89	24	27.0			104	5	4.8								86	32	37.2			111	18	16.2												
325010						79	32	40.5			126	47	37.3						6	3	87	38	43.7			119	58	48.7							
325011	115	37	32.2	3	0				2	0	85	21	24.7			102	37	36.3						3	1	85	41	48.2							
325019	40	18	45.0			92	36	39.1						5	1	97	34	35.1			83	20	24.1	8	0				6	3					
325020						34	6	17.6	5	0	57	22	38.6						8	7	77	21	27.3			80	29	36.3							
325021	52	11	21.2								42	6	14.3	3	0	39	6	15.4	2	0				1	1	68	20	29.4							
325015	45	0	0.0	5	2	45	3	6.7	1	0				1	0	38	15	39.5			49	7	14.3	1	0									1	0
325016						62	14	22.6			61	17	27.9						4	4	30	8	26.7	1	0	48	7	14.6	3	0					
325017	46	0	0.0	2	2						47	4	8.5	2	0	45	8	17.8								34	11	32.4	4	0					
325022	35	0	0.0	2	2	47	8	17.0						4	2	49	0	0.0	1	0	35	4	11.4	1	0									5	1
TOTAL	512	97	18.9	12	6	569	120	21.1	8	0	611	141	23.1	15	3	543	142	26.2	21	14	578	126	21.8	15	2	641	188	29.3	19	4					

TRIM.	2013-I					2013-P					2013-O					2014-I					2014-P					2014-O									
	A	B	C	I	II	A	B	C	I	II	A	B	C	I	II	A	B	C	I	II	A	B	C	I	II	A	B	C	I	II					
U. E. A.																																			
300000						99	11	11.1			111	20	18.0								114	19	16.7			107	9	8.4							
320000	100	9	9.0								92	17	18.5			89	11	12.4								103	20	19.4							
320001	97	22	22.7			109	41	37.6						6	1	89	19	21.3			100	28	28.0												
325010				2	1	118	68	57.6			120	44	36.7						10	6	90	47	52.2			110	37	33.6							
325011	92	17	18.5						1	1	75	35	46.7			96	37	38.5								80	50	62.5							
325019	67	33	49.3			89	40	44.9						1	1	66	29	43.9			80	1	1.3	10	0										
325020				6	5	55	6	10.9	2	0	61	4	6.6						1	1	47	9	19.1			81	14	17.3							
325021	69	4	5.8	2	0				6	0	57	13	22.8			66	16	24.2	3	0						53	12	22.6							
325015	54	9	16.7			66	6	9.1	6	0				1	1	50	3	6.0	6	0	58	17	29.3											3	3
325016				5	1	53	24	45.3			84	17	20.2						3	1	57	31	54.4			67	23	34.3							
325017	48	2	4.2	5	0				2	0	37	14	37.8	1	0	70	13	18.6	7	0				4	3	46	8	17.4							
325022	27	4	14.8	3	0	50	16	32.0						9	6	28	2	7.1	1	0	60	16	26.7											8	4
TOTAL	554	100	18.1	23	7	639	212	33.2	17	1	637	164	25.7	18	9	554	130	23.5	31	8	606	168	27.7	14	3	647	173	26.7	11	7					

A: Número de alumnos evaluados en Evaluación Global. B: Número de alumnos No Acreditados de "A". C: Tasa de no acreditación.  
I: Alumnos que se presentaron a Evaluación de Recuperación sin presentar Evaluación Global en este trimestre.  
II: Alumnos acreditados en evaluación de recuperación de "I".  
NOTA: Los alumnos no acreditados en la Evaluación Global y que acreditaron en la Evaluación de Recuperación en el mismo trimestre están restados en "B".

Fuente: Archivos de la C. S.E. UAM-X  
Sección de Estadística Escolar



REPORTE DE ALUMNOS EVALUADOS, NO ACREDITADOS Y TASA DE NO ACREDITACIÓN DE LA LICENCIATURA  
EN PSICOLOGÍA CLASIFICADOS POR TRIMESTRE Y CLAVE DE U. E. A.

TRIM.	2011-I					2011-P					2011-O					2012-I					2012-P					2012-O									
	A	B	C	I	II	A	B	C	I	II	A	B	C	I	II	A	B	C	I	II	A	B	C	I	II	A	B	C	I	II					
U. E. A.																																			
300000						196	20	10.2			186	15	8.1													200	13	6.5			203	18	8.9		
320000	185	27	14.6								188	25	13.3			174	19	10.9								202	38	18.8							
320001	166	8	4.8			159	4	2.5								160	9	5.6								158	10	6.3							
323010						170	5	2.9			168	15	8.9													169	3	1.8			159	7	4.4		
323014	188	0	0.0	4	3						162	7	4.3			159	4	2.5													170	19	11.2		
323011	166	11	6.6			195	15	7.7								163	4	2.5	1	0	167	3	1.8												
323012						157	2	1.3	2	0	185	5	2.7								162	4	2.5								165	10	6.1		
323013	177	4	2.3								161	4	2.5			185	5	2.7													164	13	7.9		
320126	129	3	2.3	1	0	179	10	5.6								159	12	7.5								190	12	6.3							
320150						65	1	1.5	1	0	65	4	6.2								93	0	0.0	1	0	101	0	0.0	1	1					
320158	66	0	0.0	2	0						64	0	0.0			59	0	0.0	3	3						90	6	6.7							
320167	60	10	16.7			69	0	0.0	5	5						64	6	9.4			62	2	3.2	1	0										
320151						64	0	0.0	2	2	106	5	4.7								59	0	0.0			75	8	10.7							
320159	58	0	0.0	2	1						64	0	0.0	1	1	103	6	5.8								66	0	0.0	1	0					
320168	91	2	2.2			60	0	0.0	3	1						68	17	25.0								101	10	9.9							
<b>TOTAL</b>	<b>1286</b>	<b>65</b>	<b>5.1</b>	<b>9</b>	<b>4</b>	<b>1314</b>	<b>57</b>	<b>4.3</b>	<b>13</b>	<b>8</b>	<b>1349</b>	<b>80</b>	<b>5.9</b>	<b>1</b>	<b>1</b>	<b>1294</b>	<b>82</b>	<b>6.3</b>	<b>4</b>	<b>3</b>	<b>1361</b>	<b>57</b>	<b>4.2</b>	<b>2</b>	<b>0</b>	<b>1395</b>	<b>119</b>	<b>8.5</b>	<b>2</b>	<b>1</b>					

TRIM.	2013-I					2013-P					2013-O					2014-I					2014-P					2014-O									
	A	B	C	I	II	A	B	C	I	II	A	B	C	I	II	A	B	C	I	II	A	B	C	I	II	A	B	C	I	II					
U. E. A.																																			
300000						177	20	11.3			194	16	8.2													181	30	16.6			185	23	12.4		
320000	202	20	9.9								163	29	17.8			186	29	15.6								165	35	21.2							
320001	174	14	8.0			188	15	8.0						1	1	133	1	0.8								157	10	6.4							
323010						169	13	7.7			191	15	7.9													156	9	5.8			159	3	1.9		
323014	162	12	7.4								166	5	3.0			167	1	0.6	1	0											157	9	5.7		
323011	153	2	1.3			152	6	3.9								155	1	0.6	4	0	169	3	1.8	1	0										
323012						160	6	3.8			152	4	2.6								153	0	0.0	2	0	166	12	7.2							
323013	165	4	2.4								159	15	9.4			154	0	0.0								155	7	4.5							
320126	156	14	9.0			179	21	11.7								145	0	0.0	11	5	162	14	8.6												
320150						72	0	0.0			75	2	2.7	1	0						75	2	2.7			81	0	0.0							
320158	108	5	4.6								73	3	4.1			73	0	0.0	2	1						74	6	8.1							
320167	91	8	8.8			106	2	1.9	1	0						72	7	9.7			77	2	2.6												
320151						81	2	2.5			88	5	5.7								80	1	1.3			66	3	4.5							
320159	69	0	0.0	1	1						78	6	7.7			84	0	0.0	5	1						85	3	3.5							
320168	66	1	1.5			79	0	0.0	4	2						74	2	2.7			85	2	2.4												
<b>TOTAL</b>	<b>1346</b>	<b>80</b>	<b>5.9</b>	<b>1</b>	<b>1</b>	<b>1363</b>	<b>85</b>	<b>6.2</b>	<b>5</b>	<b>2</b>	<b>1339</b>	<b>100</b>	<b>7.5</b>	<b>2</b>	<b>1</b>	<b>1243</b>	<b>41</b>	<b>3.3</b>	<b>23</b>	<b>7</b>	<b>1295</b>	<b>73</b>	<b>5.6</b>	<b>3</b>	<b>0</b>	<b>1293</b>	<b>101</b>	<b>7.8</b>	<b>0</b>	<b>0</b>					

A: Número de alumnos evaluados en Evaluación Global. B: Número de alumnos No Acreditados de "A". C: Tasa de no acreditación.

I: Alumnos que se presentaron a Evaluación de Recuperación sin presentar Evaluación Global en este trimestre.

II: Alumnos acreditados en evaluación de recuperación de "I".

NOTA: Los alumnos no acreditados en la Evaluación Global y que acreditaron en la Evaluación de Recuperación en el mismo trimestre están restados en "B".

Fuente: Archivos de la C. S.E. UAM-X

Sección de Estadística Escolar

**REPORTE DE ALUMNOS EVALUADOS , NO ACREDITADOS Y TASA DE NO ACREDITACIÓN DE LA LICENCIATURA  
EN SOCIOLOGÍA CLASIFICADOS POR TRIMESTRE Y CLAVE DE U. E. A.**

TRIM.	2011-I					2011-P					2011-O					2012-I					2012-P					2012-O									
	A	B	C	I	II	A	B	C	I	II	A	B	C	I	II	A	B	C	I	II	A	B	C	I	II	A	B	C	I	II					
U. E. A.																																			
300000						109	12	11.0			113	13	11.5													102	7	6.9			110	14	12.7		
320000	111	21	18.9								122	23	18.9			110	16	14.5								104	24	23.1							
320001	79	6	7.6			97	12	12.4								106	5	4.7			92	7	7.6												
324001						75	13	17.3			92	15	16.3								95	10	10.5			88	11	12.5							
324002	69	5	7.2								65	8	12.3			79	10	12.7								87	12	13.8							
324003	82	3	3.7	3	0	69	8	11.6	3	0						61	0	0.0	2	0	72	8	11.1												
324004						96	23	24.0			79	8	10.1	3	0						66	9	13.6			71	9	12.7							
324005	74	5	6.8								82	11	13.4			78	6	7.7								63	10	15.9							
324006	57	9	15.8	1	0	77	8	10.4	2	0						75	9	12.0	1	0	78	4	5.1												
324007						46	0	0.0	3	1	71	3	4.2								64	1	1.6	5	0	80	1	1.3	1	0					
324008	70	9	12.9								52	0	0.0	3	0	68	8	11.8								72	0	0.0	1	0					
324009	60	13	21.7			75	8	10.7						1	1	61	13	21.3			61	1	1.6	2	0										
<b>TOTAL</b>	<b>602</b>	<b>71</b>	<b>11.8</b>	<b>4</b>	<b>0</b>	<b>644</b>	<b>84</b>	<b>13.0</b>	<b>8</b>	<b>1</b>	<b>676</b>	<b>81</b>	<b>12.0</b>	<b>7</b>	<b>1</b>	<b>638</b>	<b>67</b>	<b>10.5</b>	<b>3</b>	<b>0</b>	<b>630</b>	<b>47</b>	<b>7.5</b>	<b>7</b>	<b>0</b>	<b>675</b>	<b>81</b>	<b>12.0</b>	<b>2</b>	<b>0</b>					

TRIM.	2013-I					2013-P					2013-O					2014-I					2014-P					2014-O									
	A	B	C	I	II	A	B	C	I	II	A	B	C	I	II	A	B	C	I	II	A	B	C	I	II	A	B	C	I	II					
U. E. A.																																			
300000						108	14	13.0			105	15	14.3													112	18	16.1			113	12	10.6		
320000	112	26	23.2								100	17	17.0			98	17	17.3								105	36	34.3							
320001	83	5	6.0			89	8	9.0								82	9	11.0			88	18	20.5												
324001						79	6	7.6			83	12	14.5								68	5	7.4			70	9	12.9							
324002	84	9	10.7								77	13	16.9			75	0	0.0	2	1						63	10	15.9							
324003	80	8	10.0			74	0	0.0	1	0						62	2	3.2	2	0	80	8	10.0												
324004						79	20	25.3			91	17	18.7								64	4	6.3	2	0	86	5	5.8							
324005	72	8	11.1								62	2	3.2	4	0	72	0	0.0	8	3						64	1	1.6							
324006	58	5	8.6			67	5	7.5	2	0						64	2	3.1	2	0	77	8	10.4												
324007						50	0	0.0	1	1	59	0	0.0	3	2						62	7	11.3			76	2	2.6							
324008	79	6	7.6								62	6	9.7			62	0	0.0	6	5						57	3	5.3							
324009	80	9	11.3			85	22	25.9								62	9	14.5			81	17	21.0												
<b>TOTAL</b>	<b>648</b>	<b>76</b>	<b>11.7</b>	<b>0</b>	<b>0</b>	<b>631</b>	<b>75</b>	<b>11.9</b>	<b>4</b>	<b>1</b>	<b>639</b>	<b>82</b>	<b>12.8</b>	<b>7</b>	<b>2</b>	<b>577</b>	<b>39</b>	<b>6.8</b>	<b>20</b>	<b>9</b>	<b>632</b>	<b>85</b>	<b>13.4</b>	<b>2</b>	<b>0</b>	<b>634</b>	<b>78</b>	<b>12.3</b>	<b>0</b>	<b>0</b>					

- A: Número de alumnos evaluados en Evaluación Global.      B: Número de alumnos No Acreditados de "A".      C: Tasa de no acreditación.  
 I: Alumnos que se presentaron a Evaluación de Recuperación sin presentar Evaluación Global en este trimestre.  
 II: Alumnos acreditados en evaluación de recuperación de "I".  
**NOTA:** Los alumnos no acreditados en la Evaluación Global y que acreditaron en la Evaluación de Recuperación en el mismo trimestre están restados en "B".

REPORTE DE ALUMNOS EVALUADOS, NO ACREDITADOS Y TASA DE NO ACREDITACIÓN DE LA LICENCIATURA  
EN POLÍTICA Y GESTIÓN SOCIAL CLASIFICADOS POR TRIMESTRE Y CLAVE DE U. E. A.

TRIM.	2011-I					2011-P					2011-O					2012-I					2012-P					2012-O									
	A	B	C	I	II	A	B	C	I	II	A	B	C	I	II	A	B	C	I	II	A	B	C	I	II	A	B	C	I	II					
U. E. A.																																			
300000						36	7	19.4			38	6	15.8													37	7	18.9			46	6	13.0		
320000	36	4	11.1								29	0	0.0	1	0	32	2	6.3													28	1	3.6		
320001	34	12	35.3			43	4	9.3								28	4	14.3	1	0	35	13	37.1												
326001						26	0	0.0	2	1	44	9	20.5								32	6	18.8			26	6	23.1							
326002	30	2	6.7	1	0						29	9	31.0			40	13	32.5								38	8	21.1							
326003	27	1	3.7	1	0	30	3	10.0								22	0	0.0	1	0	28	2	7.1												
326004						32	4	12.5			30	5	16.7								27	4	14.8			27	2	7.4							
326005	35	1	2.9	1	0						28	3	10.7	2	0	28	5	17.9	1	0						26	0	0.0							
326006	21	1	4.8			35	0	0.0								24	1	4.2	1	0	25	1	4.0												
326007						20	0	0.0	1	1	34	0	0.0	1	1						25	1	4.0			25	1	4.0							
326008	26	4	15.4								22	0	0.0	2	2	35	4	11.4								28	3	10.7							
326009	35	10	28.6			30	2	6.7								24	5	20.8			33	6	18.2												
TOTAL	244	35	14.3	3	0	252	20	7.9	3	2	254	32	12.6	6	3	233	34	14.6	4	0	242	40	16.5	0	0	244	27	11.1	0	0					

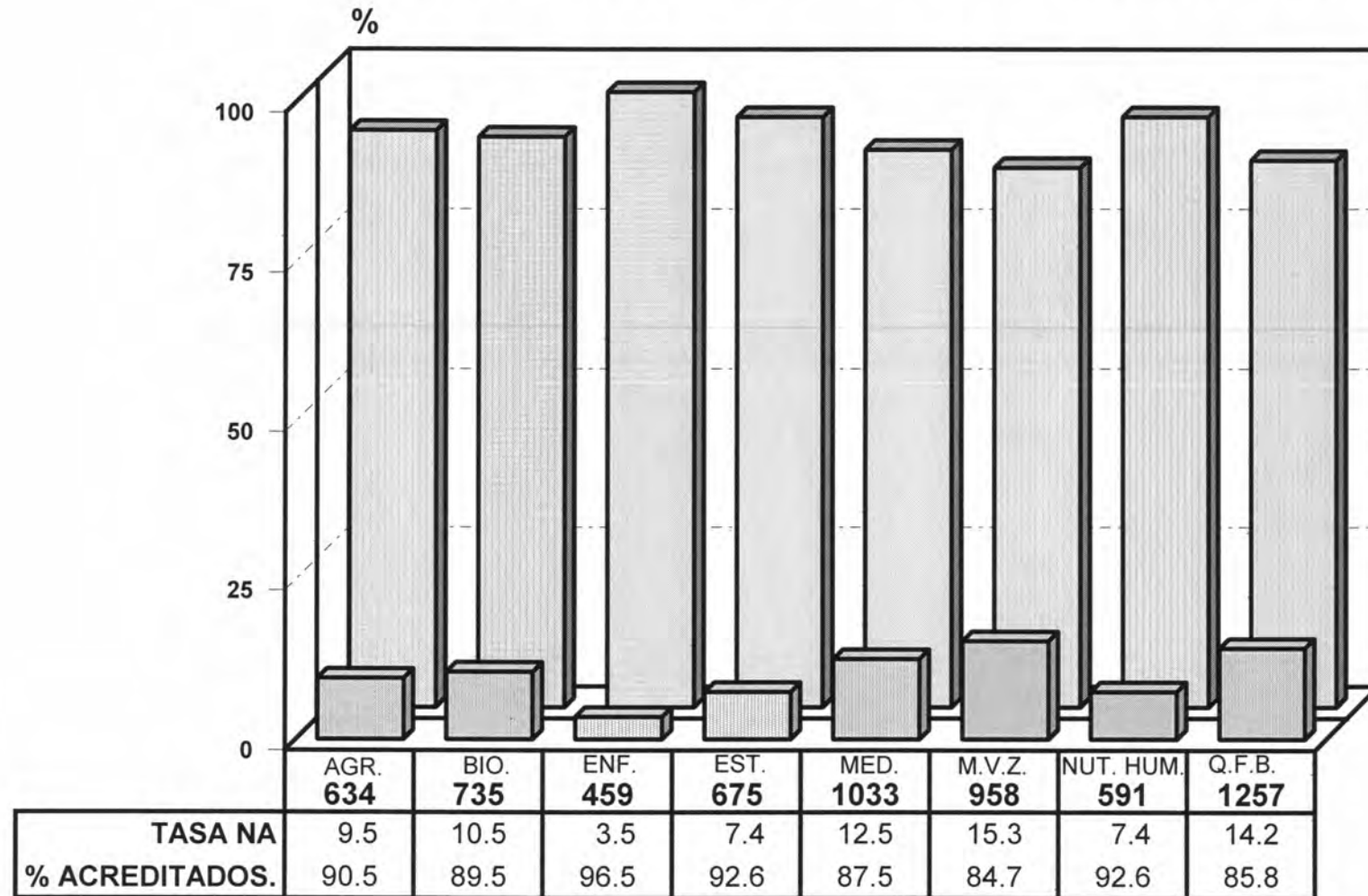
TRIM.	2013-I					2013-P					2013-O					2014-I					2014-P					2014-O									
	A	B	C	I	II	A	B	C	I	II	A	B	C	I	II	A	B	C	I	II	A	B	C	I	II	A	B	C	I	II					
U. E. A.																																			
300000						40	4	10.0			44	8	18.2													62	8	12.9			63	14	22.2		
320000	38	2	5.3								36	6	16.7			41	3	7.3													53	8	15.1		
320001	39	10	25.6			41	14	34.1	1	0				4	0	35	17	48.6			44	12	27.3												
326001						32	10	31.3			34	6	17.6								33	7	21.2			35	10	28.6							
326002	28	7	25.0								24	0	0.0	5	0	26	3	11.5	2	0						32	6	18.8							
326003	31	4	12.9			24	6	25.0	1	0						30	2	6.7	1	0	23	1	4.3	1	0										
326004						29	8	27.6			26	0	0.0	1	0						28	0	0.0	2	0	22	4	18.2							
326005	25	0	0.0	1	1						20	3	15.0	2	0	26	11	42.3								40	7	17.5							
326013	27	0	0.0			26	5	19.2						2	0	22	1	4.5			15	0	0.0												
326014						26	1	3.8	1	0	19	2	10.5								21	0	0.0			14	0	0.0							
326008	24	1	4.2								26	0	0.0	2	1	19	1	5.3								23	4	17.4							
326009	32	6	18.8			27	0	0.0	2	2						27	2	7.4			21	4	19.0												
TOTAL	244	30	12.3	1	1	245	48	19.6	5	2	229	25	10.9	16	1	226	40	17.7	3	0	247	32	13.0	3	0	282	53	18.8	0	0					

A: Número de alumnos evaluados en Evaluación Global. B: Número de alumnos No Acreditados de "A". C: Tasa de no acreditación.  
I: Alumnos que se presentaron a Evaluación de Recuperación sin presentar Evaluación Global en este trimestre.  
II: Alumnos acreditados en evaluación de recuperación de "I".  
NOTA: Los alumnos no acreditados en la Evaluación Global y que acreditaron en la Evaluación de Recuperación en el mismo trimestre están restados en "B".

Fuente: Archivos de la C. S.E. UAM-X  
Sección de Estadística Escolar

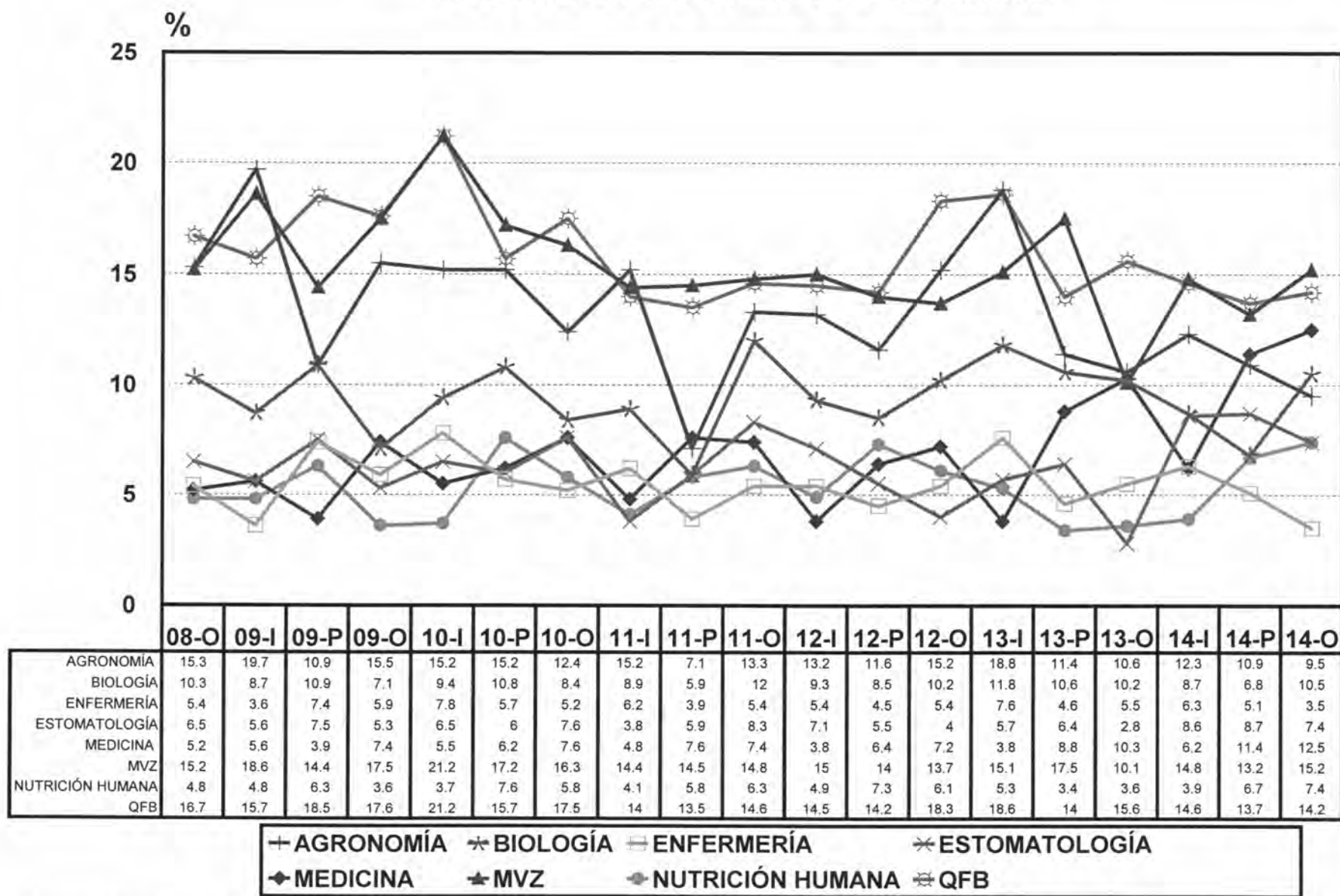
### III. DIVISIÓN DE CIENCIAS BIOLÓGICAS Y DE LA SALUD

**TASA DE NO ACREDITACIÓN 14/OTOÑO  
ALUMNOS EVALUADOS, ACREDITADOS Y TASA DE NO ACREDITACIÓN**



TASA NA
  % ACREDITADOS.  
 DIVISIÓN C.B.S. POR CARREA

## TASA DE NO ACREDITACIÓN 2008-O - 2014-O CIENCIAS BIOLÓGICAS Y DE LA SALUD



Fuente: Archivos de la CSE, Sección de Estadística Escolar.

TOTAL DE ALUMNOS DEL TRONCO INTERDIVISIONAL

TRIM.	2011-I					2011-P					2011-O					2012-I					2012-P					2012-O									
	A	B	C	I	II	A	B	C	I	II	A	B	C	I	II	A	B	C	I	II	A	B	C	I	II	A	B	C	I	II					
U. E. A.																																			
300000						1817	159	8.8			1754	118	6.7													1805	155	8.6			1842	158	8.6		
TOTAL	0	0	0.0			1817	159	8.8			1754	118	6.7			0	0	0.0								1805	155	8.6			1842	158	8.6		

TRIM.	2013-I					2013-P					2013-O					2014-I					2014-P					2014-O									
	A	B	C	I	II	A	B	C	I	II	A	B	C	I	II	A	B	C	I	II	A	B	C	I	II	A	B	C	I	II					
U. E. A.																																			
300000						1812	185	10.2			1897	207	10.9													1902	257	13.5			1890	223	11.8		
TOTAL	0	0	0.0			1812	185	10.2			1897	207	10.9			0	0	0.0								1902	257	13.5			1890	223	11.8		

TOTAL DE ALUMNOS DEL TRONCO INTERDIVISIONAL DE CIENCIAS BIOLÓGICAS Y DE LA SALUD

TRIM.	2011-I					2011-P					2011-O					2012-I					2012-P					2012-O									
	A	B	C	I	II	A	B	C	I	II	A	B	C	I	II	A	B	C	I	II	A	B	C	I	II	A	B	C	I	II					
U. E. A.																																			
300000						808	65	8.0			801	104	13.0													813	71	8.7			814	66	8.1		
TOTAL	0	0	0.0			808	65	8.0			801	104	13.0			0	0	0.0								813	71	8.7			814	66	8.1		

TRIM.	2013-I					2013-P					2013-O					2014-I					2014-P					2014-O									
	A	B	C	I	II	A	B	C	I	II	A	B	C	I	II	A	B	C	I	II	A	B	C	I	II	A	B	C	I	II					
U. E. A.																																			
300000						846	84	9.9			865	89	10.3													867	115	13.3			876	92	10.5		
TOTAL	0	0	0.0			846	84	9.9			865	89	10.3			0	0	0.0								867	115	13.3			876	92	10.5		

TOTAL DE ALUMNOS DEL TRONCO DIVISIONAL DE CIENCIAS BIOLÓGICAS Y DE LA SALUD

TRIM.	2011-I					2011-P					2011-O					2012-I					2012-P					2012-O									
	A	B	C	I	II	A	B	C	I	II	A	B	C	I	II	A	B	C	I	II	A	B	C	I	II	A	B	C	I	II					
U. E. A.																																			
330002	865	69	8.0			68	10	14.7			699	110	15.7			757	126	16.6			108	24	22.2			705	97	13.8							
330003	570	97	17.0			877	95	10.8			159	28	17.6			566	78	13.8			690	102	14.8			168	37	22.0							
TOTAL	1435	166	11.6			945	105	11.1			858	138	16.1			1323	204	15.4			798	126	15.8			873	134	15.3							

TRIM.	2013-I					2013-P					2013-O					2014-I					2014-P					2014-O									
	A	B	C	I	II	A	B	C	I	II	A	B	C	I	II	A	B	C	I	II	A	B	C	I	II	A	B	C	I	II					
U. E. A.																																			
330002	785	124	15.8			105	29	27.6			734	110	15.0			809	133	16.4			105	39	37.1			717	111	15.5							
330003	610	107	17.5			744	129	17.3			188	22	11.7			589	114	19.4			793	107	13.5			165	15	9.1							
TOTAL	1395	231	16.6			849	158	18.6			922	132	14.3			1398	247	17.7			898	146	16.3			882	126	14.3							

A: Número de alumnos evaluados en Evaluación Global B: Número de alumnos No Acreditados de "A". C: Tasa de no acreditación.  
 I: Alumnos que se presentaron a Evaluación de Recuperación sin presentar Evaluación Global en este trimestre.  
 II: Alumnos acreditados en evaluación de recuperación de "I".  
 NOTA: Los alumnos no acreditados en la Evaluación Global y que acreditaron en la Evaluación de Recuperación en el mismo trimestre están restados en "B".

REPORTE DE ALUMNOS EVALUADOS, NO ACREDITADOS Y TASA DE NO ACREDITACIÓN DE LA LICENCIATURA  
EN AGRONOMÍA CLASIFICADOS POR TRIMESTRE Y CLAVE DE U. E. A.

TRIM.	2011-I					2011-P					2011-O					2012-I					2012-P					2012-O									
	A	B	C	I	II	A	B	C	I	II	A	B	C	I	II	A	B	C	I	II	A	B	C	I	II	A	B	C	I	II					
U. E. A.																																			
300000						130	11	8.5			136	16	11.8													121	16	13.2			127	19	15.0		
330002	165	27	16.4			19	2	10.5			113	24	21.2			134	40	29.9			28	12	42.9			102	22	21.6							
330003	66	14	21.2			137	24	17.5			43	13	30.2			87	25	28.7			111	24	21.6			39	12	30.8							
334001	27	5	18.5			46	1	2.2			88	5	5.7			30	5	16.7			57	11	19.3			72	10	13.9							
334002	42	0	0.0	1	0	42	1	2.4			26	5	19.2			45	0	0.0			60	2	3.3			47	4	8.5							
334003	46	5	10.9			36	2	5.6			45	0	0.0	1	0	71	2	2.8			42	2	4.8			23	3	13.0							
334004	18	0	0.0			35	1	2.9			46	0	0.0			30	2	6.7			40	4	10.0			74	13	17.6							
334005	53	7	13.2			45	2	4.4			28	16	57.1			59	2	3.4			45	3	6.7			48	13	27.1							
334006	57	2	3.5			37	0	0.0	1	1	29	4	13.8			30	0	0.0	1	1	38	0	0.0	2	1	22	0	0.0							
334007	23	2	8.7			39	0	0.0	1	1	61	3	4.9			16	0	0.0			35	0	0.0	1	1	51	1	2.0							
334008	21	1	4.8			37	0	0.0	3	2	44	0	0.0	1	1	48	1	2.1			23	2	8.7			26	0	0.0	1	1					
334009	44	0	0.0	1	1	18	0	0.0			16	4	25.0			49	2	4.1			53	0	0.0			28	3	10.7							
TOTAL	562	63	11.2	2	1	621	44	7.1	5	4	675	90	13.3	2	1	599	79	13.2	1	1	653	76	11.6	3	2	659	100	15.2	1	1					

TRIM.	2013-I					2013-P					2013-O					2014-I					2014-P					2014-O									
	A	B	C	I	II	A	B	C	I	II	A	B	C	I	II	A	B	C	I	II	A	B	C	I	II	A	B	C	I	II					
U. E. A.																																			
300000						119	11	9.2			129	12	9.3													101	8	7.9			104	12	11.5		
330002	121	39	32.2			32	8	25.0			107	32	29.9			131	39	29.8			26	11	42.3			88	23	26.1							
330003	80	17	21.3			93	30	32.3			49	10	20.4			73	23	31.5			114	31	27.2			39	2	5.1							
334001	27	3	11.1			51	11	21.6			57	4	7.0			34	1	2.9			46	8	17.4			69	4	5.8							
334002	42	5	11.9			39	0	0.0			26	3	11.5			46	2	4.3			47	5	10.6			42	4	9.5							
334003	59	8	13.6			54	2	3.7			39	0	0.0			45	1	2.2	2	0	40	1	2.5			30	0	0.0	1	1					
334004	35	22	62.9			47	0	0.0	6	3	67	1	1.5			20	2	10.0	1	0	42	3	7.1			53	2	3.8							
334005	50	11	22.0			40	6	15.0			26	1	3.8			68	0	0.0	2	2	45	0	0.0	2	2	33	5	15.2							
334006	50	0	0.0			39	2	5.1			56	6	10.7			45	0	0.0	8	6	42	1	2.4			26	0	0.0	1	1					
334007	29	0	0.0			31	0	0.0			51	1	2.0			28	0	0.0	3	3	48	1	2.1			72	2	2.8							
334008	28	1	3.6			42	0	0.0	2	2	42	1	2.4			51	0	0.0	2	1	51	0	0.0			41	5	12.2							
334009	58	3	5.2			38	1	2.6			22	0	0.0	1	1	27	2	7.4			31	0	0.0	3	3	37	1	2.7							
TOTAL	579	109	18.8	0	0	625	71	11.4	8	5	671	71	10.6	1	1	568	70	12.3	18	12	633	69	10.9	5	5	634	60	9.5	2	2					

A: Número de alumnos evaluados en Evaluación Global; B: Número de alumnos No Acreditados de "A"; C: Tasa de no acreditación.  
I: Alumnos que se presentaron a Evaluación de Recuperación sin presentar Evaluación Global en este trimestre.  
II: Alumnos acreditados en evaluación de recuperación de "I".  
NOTA: Los alumnos no acreditados en la Evaluación Global y que acreditaron en la Evaluación de Recuperación en el mismo trimestre están restados en "B".

Fuente: Archivos de la C. S.E. UAM-X  
Sección de Estadística Escolar



REPORTE DE ALUMNOS EVALUADOS , NO ACREDITADOS Y TASA DE NO ACREDITACIÓN DE LA LICENCIATURA  
EN BIOLOGÍA CLASIFICADOS POR TRIMESTRE Y CLAVE DE U. E. A.

TRIM.	2011-I					2011-P					2011-O					2012-I					2012-P					2012-O									
	A	B	C	I	II	A	B	C	I	II	A	B	C	I	II	A	B	C	I	II	A	B	C	I	II	A	B	C	I	II					
U. E. A.																																			
300000						103	4	3.9			99	17	17.2													108	10	9.3			112	12	10.7		
330002	102	9	8.8			11	2	18.2			97	23	23.7			98	16	16.3			15	6	40.0			97	12	12.4							
330003	73	9	12.3			103	5	4.9			13	0	0.0			72	11	15.3			87	14	16.1			19	6	31.6							
333001	28	4	14.3			62	3	4.8			98	15	15.3			25	2	8.0			56	11	19.6			77	8	10.4							
333002	84	17	20.2			31	9	29.0			64	13	20.3			85	12	14.1			29	2	6.9			57	0	0.0							
333003	56	3	5.4			60	7	11.7			34	1	2.9			57	4	7.0			86	5	5.8			32	2	6.3							
333004	26	3	11.5			58	3	5.2			54	0	0.0			34	2	5.9			52	5	9.6			79	2	2.5							
333005	77	5	6.5			28	0	0.0			56	2	3.6			59	3	5.1			37	0	0.0	1	1	50	6	12.0							
333006	56	4	7.1			82	4	4.9			34	4	11.8			53	0	0.0	1	1	50	0	0.0	1	1	34	2	5.9							
333007	38	2	5.3			55	2	3.6			77	9	11.7			38	2	5.3			61	5	8.2			60	10	16.7							
333008	76	3	3.9			33	2	6.1			60	2	3.3			70	7	10.0			35	0	0.0	2	2	64	10	15.6							
333009	45	0	0.0	3	3	64	0	0.0	6	6	31	0	0.0	1	0	54	1	1.9	2	0	64	0	0.0	2	0	37	3	8.1							
TOTAL	661	69	8.9	3	3	690	41	5.9	6	6	717	86	12.0	1	0	645	60	9.3	3	1	680	58	8.5	6	4	718	73	10.2	0	0					

TRIM.	2013-I					2013-P					2013-O					2014-I					2014-P					2014-O									
	A	B	C	I	II	A	B	C	I	II	A	B	C	I	II	A	B	C	I	II	A	B	C	I	II	A	B	C	I	II					
U. E. A.																																			
300000						111	13	11.7			110	9	8.2													112	15	13.4			121	11	9.1		
330002	106	22	20.8			15	2	13.3			97	14	14.4			106	15	14.2			15	6	40.0			95	14	14.7							
330003	90	22	24.4			96	16	16.7			32	5	15.6			76	24	31.6			116	14	12.1			19	3	15.8							
333001	22	2	9.1			71	11	15.5			90	13	14.4			36	5	13.9			53	3	5.7			106	11	10.4							
333002	68	14	20.6			24	3	12.5	3	0	72	12	16.7			74	1	1.4	3	0	40	4	10.0			53	7	13.2							
333003	50	0	0.0			63	19	30.2			25	7	28.0			63	2	3.2			74	2	2.7			41	9	22.0							
333004	41	0	0.0	1	1	47	2	4.3			46	2	4.3			19	0	0.0			59	2	3.4			77	3	3.9							
333005	77	0	0.0			46	2	4.3			48	0	0.0	1	0	41	1	2.4	1	0	21	0	0.0	1	1	58	5	8.6							
333006	48	3	6.3			74	2	2.7			49	7	14.3			51	0	0.0			44	1	2.3			20	2	10.0							
333007	31	7	22.6			57	3	5.3			73	3	4.1			39	0	0.0	5	4	54	0	0.0			44	6	13.6							
333008	60	6	10.0			28	0	0.0	3	3	49	2	4.1			71	6	8.5			53	1	1.9			49	5	10.2							
333009	58	1	1.7			54	0	0.0	2	1	33	0	0.0			42	0	0.0	3	3	66	0	0.0			52	1	1.9							
TOTAL	651	77	11.8	1	1	686	73	10.6	8	4	724	74	10.2	1	0	618	54	8.7	12	7	707	48	6.8	1	1	735	77	10.5	0	0					

- A: Número de alumnos evaluados en Evaluación Global    B: Número de alumnos No Acreditados de "A".    C: Tasa de no acreditación .  
 I: Alumnos que se presentaron a Evaluación de Recuperación sin presentar Evaluación Global en este trimestre.  
 II: Alumnos acreditados en evaluación de recuperación de "I".  
 NOTA: Los alumnos no acreditados en la Evaluación Global y que acreditaron en la Evaluación de Recuperación en el mismo trimestre están restados en "B".

Fuente: Archivos de la C. S.E. UAM-X  
Sección de Estadística Escolar

REPORTE DE ALUMNOS EVALUADOS , NO ACREDITADOS Y TASA DE NO ACREDITACIÓN DE LA LICENCIATURA  
EN ENFERMERÍA CLASIFICADOS POR TRIMESTRE Y CLAVE DE U. E. A.

TRIM.	2011-I					2011-P					2011-O					2012-I					2012-P					2012-O									
	A	B	C	I	II	A	B	C	I	II	A	B	C	I	II	A	B	C	I	II	A	B	C	I	II	A	B	C	I	II					
U. E. A.																																			
300000						75	3	4.0			72	6	8.3													68	3	4.4			65	2	3.1		
330002	76	7	9.2			5	0	0.0			64	10	15.6			69	10	14.5			11	0	0.0			62	8	12.9							
330003	57	8	14.0			76	8	10.5			16	3	18.8			51	5	9.8			62	12	19.4			18	3	16.7							
335001	22	2	9.1			46	0	0.0	1	1	71	1	1.4			14	1	7.1			43	0	0.0			62	3	4.8							
335002	65	2	3.1			20	1	5.0			35	4	11.4			84	6	7.1			18	2	11.1			44	6	13.6							
335003	49	2	4.1			65	2	3.1			20	0	0.0			30	0	0.0			77	2	2.6			19	1	5.3							
335004	19	0	0.0			48	0	0.0			63	2	3.2			19	1	5.3			26	2	7.7			75	2	2.7							
335005	58	0	0.0			20	0	0.0			48	0	0.0			61	0	0.0			18	0	0.0			24	0	0.0							
335006	48	0	0.0			61	5	8.2			27	2	7.4			47	3	6.4			64	2	3.1			20	1	5.0							
335007	31	11	35.5			56	2	3.6			60	0	0.0			24	0	0.0			43	0	0.0	1	1	63	2	3.2							
335008	43	0	0.0	3	3	18	0	0.0			57	2	3.5			61	0	0.0			23	0	0.0	1	1	45	0	0.0							
335009	47	0	0.0			44	0	0.0	2	2	19	0	0.0			54	2	3.7			63	0	0.0			25	0	0.0							
TOTAL	515	32	6.2	3	3	534	21	3.9	3	3	552	30	5.4	0	0	514	28	5.4	0	0	516	23	4.5	2	2	522	28	5.4	0	0					

TRIM.	2013-I					2013-P					2013-O					2014-I					2014-P					2014-O									
	A	B	C	I	II	A	B	C	I	II	A	B	C	I	II	A	B	C	I	II	A	B	C	I	II	A	B	C	I	II					
U. E. A.																																			
300000						71	6	8.5			62	5	8.1													66	10	15.2			65	7	10.8		
330002	62	9	14.5			7	1	14.3			60	5	8.3			56	9	16.1			7	2	28.6			51	6	11.8							
330003	56	15	26.8			64	10	15.6			12	1	8.3			56	7	12.5			53	5	9.4			9	0	0.0							
335001	24	3	12.5			38	0	0.0			53	1	1.9			11	1	9.1			49	0	0.0			53	0	0.0							
335002	58	4	6.9			27	2	7.4			38	0	0.0			48	0	0.0			17	2	11.8			52	1	1.9							
335003	36	3	8.3			59	1	1.7			25	1	4.0			36	2	5.6			51	2	3.9			13	0	0.0	1	1					
335004	19	1	5.3			38	0	0.0			60	5	8.3			28	2	7.1			34	0	0.0			50	1	2.0							
335005	73	0	0.0			18	0	0.0			38	1	2.6			52	0	0.0	1	0	29	1	3.4			35	0	0.0							
335006	20	1	5.0			80	2	2.5			20	5	25.0			36	5	13.9			57	1	1.8			25	1	4.0							
335007	20	0	0.0			20	0	0.0			78	3	3.8			16	0	0.0			33	2	6.1			57	0	0.0							
335008	62	0	0.0			20	0	0.0			20	0	0.0			69	0	0.0	4	4	18	0	0.0			30	0	0.0							
335009	41	0	0.0			63	1	1.6			23	0	0.0			20	1	5.0			74	0	0.0			19	0	0.0							
TOTAL	471	36	7.6	0	0	505	23	4.6	0	0	489	27	5.5	0	0	428	27	6.3	5	4	488	25	5.1	0	0	459	16	3.5	1	1					

- A: Número de alumnos evaluados en Evaluación Global    B: Número de alumnos No Acreditados de "A".    C: Tasa de no acreditación .  
 I: Alumnos que se presentaron a Evaluación de Recuperación sin presentar Evaluación Global en este trimestre.  
 II: Alumnos acreditados en evaluación de recuperación de "I".  
 NOTA: Los alumnos no acreditados en la Evaluación Global y que acreditaron en la Evaluación de Recuperación en el mismo trimestre están restados en "B".

Fuente: Archivos de la C. S.E. UAM-X  
Sección de Estadística Escolar

REPORTE DE ALUMNOS EVALUADOS, NO ACREDITADOS Y TASA DE NO ACREDITACIÓN DE LA LICENCIATURA  
EN ESTOMATOLOGÍA CLASIFICADOS POR TRIMESTRE Y CLAVE DE U. E. A.

TRIM.	2011-I					2011-P					2011-O					2012-I					2012-P					2012-O									
	A	B	C	I	II	A	B	C	I	II	A	B	C	I	II	A	B	C	I	II	A	B	C	I	II	A	B	C	I	II					
U. E. A.																																			
300000						82	7	8.5			86	8	9.3													78	2	2.6			79	2	2.5		
330002	102	6	5.9			7	1	14.3			75	11	14.7			82	16	19.5			19	3	15.8	1	0	70	3	4.3							
330003	60	11	18.3			107	12	11.2			17	0	0.0			59	8	13.6			73	10	13.7			25	4	16.0							
330119	19	1	5.3			64	2	3.1			95	14	14.7			24	8	33.3			72	8	11.1			75	0	0.0	2	0					
330161	73	2	2.7			17	1	5.9	2	0	61	3	4.9			86	2	2.3	1	0	21	1	4.8			69	4	5.8							
330179	25	0	0.0	3	2	62	0	0.0			66	9	13.6			62	0	0.0	1	1	81	4	4.9	2	0	24	0	0.0							
330133	50	1	2.0			52	2	3.8			21	0	0.0			31	1	3.2			63	0	0.0			78	0	0.0	2	0					
330183	81	1	1.2			27	1	3.7			50	0	0.0			57	1	1.8			30	0	0.0			65	5	7.7							
330152	65	1	1.5			77	2	2.6			28	0	0.0	1	1	50	1	2.0			57	0	0.0			29	1	3.4							
330160	20	1	5.0			63	3	4.8			77	4	5.2			33	4	12.1			54	0	0.0	1	0	57	3	5.3							
330170	81	0	0.0	3	0	20	3	15.0			65	6	9.2			74	3	4.1			33	6	18.2	1	0	59	3	5.1							
330175	55	0	0.0	1	1	81	5	6.2			21	0	0.0	4	0	63	0	0.0	2	2	74	2	2.7			27	1	3.7							
TOTAL	631	24	3.8	7	3	659	39	5.9	2	0	662	55	8.3	5	1	621	44	7.1	4	3	655	36	5.5	5	0	657	26	4.0	4	0					

TRIM.	2013-I					2013-P					2013-O					2014-I					2014-P					2014-O									
	A	B	C	I	II	A	B	C	I	II	A	B	C	I	II	A	B	C	I	II	A	B	C	I	II	A	B	C	I	II					
U. E. A.																																			
300000						85	7	8.2			87	7	8.0													96	14	14.6			95	6	6.3		
330002	76	7	9.2			6	2	33.3			72	6	8.3			80	11	13.8			8	2	25.0	1	0	77	7	9.1							
330003	71	4	5.6			73	10	13.7			13	2	15.4			62	10	16.1			83	7	8.4			12	1	8.3							
330119	28	1	3.6	1	0	67	0	0.0	2	2	73	0	0.0			16	8	50.0			60	4	6.7			86	4	4.7							
330161	76	7	9.2			31	2	6.5			66	0	0.0			70	0	0.0	2	1	11	4	36.4			59	2	3.4							
330179	69	6	8.7			71	6	8.5			36	3	8.3			73	5	6.8			75	2	2.7	3	0	10	1	10.0							
330133	22	1	4.5			69	0	0.0			62	0	0.0	1	1	32	7	21.9			72	5	6.9	1	0	77	1	1.3							
330183	78	0	0.0			22	1	4.5			69	0	0.0			57	0	0.0	4	2	37	5	13.5			70	2	2.9							
330152	58	2	3.4			81	4	4.9			23	0	0.0	1	0	69	3	4.3	1	0	62	7	11.3			33	2	6.1	4	0					
330160	31	3	9.7			58	2	3.4			78	0	0.0			21	8	38.1	1	0	80	3	3.8			61	7	11.5							
330170	56	1	1.8	4	0	32	8	25.0			57	1	1.8	6	0	75	0	0.0	2	2	16	2	12.5			78	16	20.5							
330175	53	3	5.7			57	0	0.0	1	0	32	0	0.0	1	1	53	0	0.0	1	0	78	4	5.1			17	1	5.9	1	0					
TOTAL	618	35	5.7	5	0	652	42	6.4	3	2	668	19	2.8	9	2	608	52	8.6	11	5	678	59	8.7	5	0	675	50	7.4	5	0					

A: Número de alumnos evaluados en Evaluación Global    B: Número de alumnos No Acreditados de "A".    C: Tasa de no acreditación.  
 I: Alumnos que se presentaron a Evaluación de Recuperación sin presentar Evaluación Global en este trimestre.  
 II: Alumnos acreditados en evaluación de recuperación de "I".  
 NOTA: Los alumnos no acreditados en la Evaluación Global y que acreditaron en la Evaluación de Recuperación en el mismo trimestre están restados en "B".

Fuente: Archivos de la C. S.E. UAM-X  
 Sección de Estadística Escolar

REPORTE DE ALUMNOS EVALUADOS, NO ACREDITADOS Y TASA DE NO ACREDITACIÓN DE LA LICENCIATURA  
EN MEDICINA CLASIFICADOS POR TRIMESTRE Y CLAVE DE U. E. A.

TRIM.	2011-I					2011-P					2011-O					2012-I					2012-P					2012-O									
	A	B	C	I	II	A	B	C	I	II	A	B	C	I	II	A	B	C	I	II	A	B	C	I	II	A	B	C	I	II					
U. E. A.																																			
300000						102	13	12.7			90	17	18.9								105	10	9.6			98	8	8.2							
330002	103	4	3.9			6	4	66.7			84	11	13.1			80	4	5.0			6	0	0.0			89	10	11.2							
330003	101	14	13.9			114	5	4.4			7	1	14.3	1	0	74	3	4.1			76	5	6.6			13	2	15.4							
335033						108	27	25.0			91	25	27.5			12	1	8.3			113	26	23.0			108	19	17.6							
335034	112	14	12.5			8	1	12.5			85	3	3.5			72	2	2.8			5	2	40.0			83	10	12.0							
335035	101	1	1.0			96	2	2.1			7	1	14.3			74	0	0.0	1	0	66	0	0.0	1	0	12	1	8.3							
335036	15	0	0.0	1	0	89	3	3.4			106	2	1.9			8	1	12.5			72	10	13.9			74	3	4.1							
330127	93	3	3.2			20	6	30.0			90	9	10.0			106	2	1.9	1	0	11	4	36.4	1	0	64	10	15.6							
330134	70	3	4.3			90	4	4.4			14	1	7.1			82	2	2.4			110	1	0.9			8	0	0.0	1	0					
330143	18	7	38.9			75	15	20.0			98	7	7.1			19	6	31.6			88	2	2.3			108	4	3.7							
330149	117	0	0.0	1	0	14	2	14.3			61	3	4.9			93	7	7.5			16	1	6.3			88	3	3.4							
335010	58	1	1.7			115	2	1.7			15	0	0.0			56	0	0.0	1	1	86	3	3.5			18	0	0.0	1	1					
335011	17	3	17.6			59	0	0.0			114	1	0.9	1	0	15	8	53.3			64	3	4.7			88	1	1.1							
335012	51	1	2.0			14	0	0.0			59	0	0.0	1	1	111	2	1.8			8	1	12.6	1	0	62	3	4.8							
335013	71	2	2.8	1	0	52	2	3.8	1	0	17	0	0.0			60	0	0.0			109	0	0.0	1	0	8	1	12.5							
335037	105	0	0.0			0	0	0.0			65	0	0.0	1	0	68	0	0.0	5	4				1	1	56	0	0.0							
335038	62	0	0.0			104	0	0.0	1	1		0	0.0			58	0	0.0	8	8	59	0	0.0	6	6						2	2			
335039						63	0	0.0	1	1	99	0	0.0	2	2				1	1	66	0	0.0	1	1	61	0	0.0	5	5					
TOTAL	1094	53	4.8	3	0	1129	86	7.6	3	2	1102	81	7.4	6	3	988	38	3.8	17	14	1060	68	6.4	12	8	1038	75	7.2	9	8					

TRIM.	2013-I					2013-P					2013-O					2014-I					2014-P					2014-O									
	A	B	C	I	II	A	B	C	I	II	A	B	C	I	II	A	B	C	I	II	A	B	C	I	II	A	B	C	I	II					
U. E. A.																																			
300000						99	19	19.2			104	17	16.3								117	23	19.7			108	18	16.7							
330002	93	5	5.4			9	2	22.2			77	12	15.6			86	9	10.5			8	4	50.0			88	13	14.8							
330003	77	5	6.5			94	7	7.4	1	0	14	1	7.1			59	5	8.5			84	5	6.0			6	2	33.3							
335033	9	0	0.0			105	31	29.5			109	28	25.7			6	0	0.0	2	1	118	48	40.7			134	40	29.9							
335034	98	10	10.2			11	5	45.5			71	3	4.2			82	10	12.2			15	8	53.3			65	16	24.6							
335035	70	1	1.4	1	0	92	0	0.0			7	0	0.0	1	1	61	2	3.3			74	2	2.7			7	1	14.3							
335036	16	1	6.3			65	5	7.7			90	11	12.2			25	2	8.0			54	3	5.6			75	8	10.7							
330127	79	10	12.7			26	12	46.2			72	21	29.2			85	22	25.9			54	16	29.6			67	23	34.3							
330134	52	0	0.0	3	3	67	1	1.5			14	0	0.0	3	0	51	2	3.9			64	1	1.6	1	0	39	0	0.0	1	0					
330143	6	1	16.7	1	0	56	7	12.5			73	8	11.0			18	0	0.0	3	2	53	1	1.9			63	2	3.2							
330149	109	3	2.8			8	2	25.0			50	4	8.0			62	0	0.0	2	1	25	2	8.0			55	0	0.0	1	1					
335010	84	1	1.2			105	1	1.0			7	1	14.3			47	0	0.0			63	0	0.0			21	1	4.8							
335011	23	0	0.0			79	2	2.5	3	0	108	3	2.8			6	1	16.7			48	3	6.3			67	0	0.0							
335012	87	1	1.1			27	1	3.7			77	2	2.6	1	0	101	3	3.0			15	0	0.0			45	2	4.4							
335013	60	1	1.7			85	2	2.4			30	0	0.0			72	0	0.0			102	2	2.0			16	2	12.5							
335037	114	0	0.0	3	3						60	0	0.0			110	1	0.9								73	1	1.4							
335038	54	0	0.0	3	3	116	0	0.0	4	4						54	0	0.0	5	5	98	2	2.0	8	8						2	2			
335039				2	2	57	0	0.0			118	0	0.0	3	3						61	0	0.0	2	2	104	0	0.0	2	2					
TOTAL	1031	39	3.8	13	11	1101	97	8.8	8	4	1081	111	10.3	8	4	925	57	6.2	12	9	1053	120	11.4	11	10	1033	129	12.5	6	5					

A: Número de alumnos evaluados en Evaluación Global B: Número de alumnos No Acreditados de "A". C: Tasa de no acreditación.  
I: Alumnos que se presentaron a Evaluación de Recuperación sin presentar Evaluación Global en este trimestre.  
II: Alumnos acreditados en evaluación de recuperación de "I".  
NOTA: Los alumnos no acreditados en la Evaluación Global y que acreditaron en la Evaluación de Recuperación en el mismo trimestre están restados en "B".

Fuente: Archivos de la C. S.E. UAM-X  
Sección de Estadística Escolar

REPORTE DE ALUMNOS EVALUADOS , NO ACREDITADOS Y TASA DE NO ACREDITACIÓN DE LA LICENCIATURA  
EN MEDICINA VETERINARIA Y ZOOTECNIA POR TRIMESTRE Y CLAVE DE U. E. A.

TRIM.	2011-I					2011-P					2011-O					2012-I					2012-P					2012-O									
	A	B	C	I	II	A	B	C	I	II	A	B	C	I	II	A	B	C	I	II	A	B	C	I	II	A	B	C	I	II					
U. E. A.																																			
300000						119	10	8.4			118	14	11.9													140	11	7.9			132	5	3.8		
330002	139	10	7.2			10	1	10.0			97	22	22.7			122	21	17.2			16	2	12.6			122	23	18.9							
330003	73	27	37.0			155	23	14.8			37	10	27.0			71	17	23.9			109	19	17.4			33	5	15.2							
330137	66	11	16.7			53	11	20.8			113	20	17.7			79	8	10.1			57	14	24.6			111	20	18.0							
330123	74	7	9.5			58	12	20.7			68	12	17.6			78	5	6.4			86	8	9.3			47	5	10.6							
330138	62	10	16.1			77	34	44.2			93	22	23.7			54	17	31.5			99	25	25.3			84	23	27.4							
330144	52	7	13.5			44	2	4.5			47	1	2.1			44	16	36.4			44	6	13.6			71	14	19.7							
330145	55	2	3.6	1	0	60	0	0.0	3	2	46	0	0.0			62	4	6.5			51	3	5.9			67	1	1.5							
330146	52	4	7.7	1	0	46	0	0.0	2	2	52	1	1.9			53	1	1.9			47	2	4.3			46	3	6.5							
330162	89	21	23.6			97	21	21.6			71	16	22.5			76	11	14.5			69	16	23.2			62	20	32.3							
330163	70	5	7.1			58	0	0.0	1	1	59	5	8.5			43	1	2.3			44	1	2.3			50	0	0.0	1	0					
330164	69	11	15.9			65	8	12.3			75	7	9.3			56	10	17.9			65	9	13.8			42	0	0.0	2	0					
<b>TOTAL</b>	<b>801</b>	<b>115</b>	<b>14.4</b>	<b>2</b>	<b>0</b>	<b>842</b>	<b>122</b>	<b>14.5</b>	<b>6</b>	<b>5</b>	<b>876</b>	<b>130</b>	<b>14.8</b>	<b>0</b>	<b>0</b>	<b>738</b>	<b>111</b>	<b>15.0</b>	<b>0</b>	<b>0</b>	<b>827</b>	<b>116</b>	<b>14.0</b>	<b>0</b>	<b>0</b>	<b>867</b>	<b>119</b>	<b>13.7</b>	<b>3</b>	<b>0</b>					

TRIM.	2013-I					2013-P					2013-O					2014-I					2014-P					2014-O									
	A	B	C	I	II	A	B	C	I	II	A	B	C	I	II	A	B	C	I	II	A	B	C	I	II	A	B	C	I	II					
U. E. A.																																			
300000						138	15	10.9			151	16	10.6													136	26	19.1			144	21	14.6		
330002	143	26	18.2			21	7	33.3			122	26	21.3			144	33	22.9			30	12	40.0			113	21	18.6							
330003	96	24	25.0			142	34	23.9			40	0	0.0	4	0	86	18	20.9			128	24	18.8			44	6	13.6							
330137	45	11	24.4			76	18	23.7			125	13	10.4			51	6	11.8			80	18	22.5			125	15	12.0							
330123	90	2	2.2	2	0	42	8	19.0			70	7	10.0			98	7	7.1			57	6	10.5			63	10	15.9							
330138	70	26	37.1			110	44	40.0			55	5	9.1	6	0	66	10	15.2			111	10	9.0			62	21	33.9							
330144	51	5	9.8			47	0	0.0	1	0	62	20	32.3			46	12	26.1			45	0	0.0	3	2	79	20	25.3							
330145	73	6	8.2			61	3	4.9			54	1	1.9			64	0	0.0	2	2	72	4	5.6			79	0	0.0	1	0					
330146	60	2	3.3			78	3	3.8			59	3	5.1			62	7	11.3			72	10	13.9			74	3	4.1							
330162	65	14	21.5			78	16	20.5			93	0	0.0	3	1	58	20	34.5			72	2	2.8			71	24	33.8							
330163	49	0	0.0	1	1	44	2	4.5			47	2	4.3			62	2	3.2			49	5	10.2			52	0	0.0							
330164	45	3	6.7			36	3	8.3			45	0	0.0	7	4	41	0	0.0	4	4	54	3	5.6			52	6	11.5							
<b>TOTAL</b>	<b>787</b>	<b>119</b>	<b>15.1</b>	<b>3</b>	<b>1</b>	<b>873</b>	<b>153</b>	<b>17.5</b>	<b>1</b>	<b>0</b>	<b>923</b>	<b>93</b>	<b>10.1</b>	<b>20</b>	<b>5</b>	<b>778</b>	<b>115</b>	<b>14.8</b>	<b>6</b>	<b>6</b>	<b>906</b>	<b>120</b>	<b>13.2</b>	<b>3</b>	<b>2</b>	<b>958</b>	<b>147</b>	<b>15.3</b>	<b>1</b>	<b>0</b>					

A: Número de alumnos evaluados en Evaluación Global B: Número de alumnos No Acreditados de "A". C: Tasa de no acreditación .  
I: Alumnos que se presentaron a Evaluación de Recuperación sin presentar Evaluación Global en este trimestre.  
II: Alumnos acreditados en evaluación de recuperación de "I".  
NOTA: Los alumnos no acreditados en la Evaluación Global y que acreditaron en la Evaluación de Recuperación en el mismo trimestre están restados en "B".

Fuente: Archivos de la C. S.E. UAM-X  
Sección de Estadística Escolar

REPORTE DE ALUMNOS EVALUADOS , NO ACREDITADOS Y TASA DE NO ACREDITACIÓN DE LA LICENCIATURA  
EN NUTRICIÓN HUMANA CLASIFICADOS POR TRIMESTRE Y CLAVE DE U. E. A.

TRIM.	2011-I					2011-P					2011-O					2012-I					2012-P					2012-O									
	A	B	C	I	II	A	B	C	I	II	A	B	C	I	II	A	B	C	I	II	A	B	C	I	II	A	B	C	I	II					
U. E. A.																																			
300000						66	7	10.6			68	8	11.8													64	7	10.9			66	6	9.1		
330002	50	2	4.0			5	0	0.0	1	0	57	3	5.3			56	5	8.9			7	0	0.0			51	8	15.7							
330003	48	8	16.7			56	6	10.7			7	0	0.0	1	0	49	3	6.1			60	7	11.7			11	3	27.3							
335017	18	0	0.0	2	1	41	0	0.0			60	3	5.0			23	0	0.0	1	0	69	0	0.0	1	0	66	2	3.0							
335018	62	7	11.3			25	1	4.0			42	6	14.3			72	4	5.6			22	2	9.1	2	0	60	4	6.7							
335019	54	0	0.0			51	2	3.9			29	0	0.0	1	1	33	0	0.0			59	0	0.0			32	0	0.0							
335020	14	0	0.0			52	5	0.0			55	4	7.3			30	0	0.0			31	0	0.0	4	3	60	5	8.3							
335021	55	1	1.8			15	7	46.7	1	0	52	5	9.6			58	10	17.2			38	18	47.4			46	0	0.0	3	2					
335022	43	0	0.0			54	0	0.0	1	1	8	0	0.0			46	0	0.0	1	1	46	0	0.0	1	1	20	0	0.0	2	1					
335023	23	0	0.0			43	0	0.0			54	0	0.0			9	0	0.0	1	1	46	2	4.3			44	1	2.3							
335024						15	0	0.0								28	0	0.0	2	2						16	2	12.5							
335025	43	0	0.0	1	1	20	0	0.0			46	2	4.3			35	1	2.9	1	0	14	0	0.0			18	0	0.0	2	2					
335026	50	1	2.0			36	0	0.0	1	0	27	1	3.7			31	0	0.0	1	1	48	1	2.1			20	0	0.0	3	1					
<b>TOTAL</b>	<b>460</b>	<b>19</b>	<b>4.1</b>	<b>3</b>	<b>2</b>	<b>479</b>	<b>28</b>	<b>5.8</b>	<b>4</b>	<b>1</b>	<b>505</b>	<b>32</b>	<b>6.3</b>	<b>2</b>	<b>1</b>	<b>470</b>	<b>23</b>	<b>4.9</b>	<b>7</b>	<b>5</b>	<b>504</b>	<b>37</b>	<b>7.3</b>	<b>8</b>	<b>4</b>	<b>510</b>	<b>31</b>	<b>6.1</b>	<b>10</b>	<b>6</b>					

TRIM.	2013-I					2013-P					2013-O					2014-I					2014-P					2014-O									
	A	B	C	I	II	A	B	C	I	II	A	B	C	I	II	A	B	C	I	II	A	B	C	I	II	A	B	C	I	II					
U. E. A.																																			
300000						77	3	3.9			76	4	5.3													79	4	5.1			80	6	7.5		
330002	60	6	10.0			5	1	20.0			70	5	7.1			73	7	9.6			6	1	16.7			69	10	14.5							
330003	44	6	13.6			57	8	14.0			10	1	10.0			63	11	17.5			75	8	10.7			17	1	5.9							
335017	14	1	7.1			43	2	4.7			40	2	5.0			39	1	2.6			41	9	22.0			83	11	13.3							
335018	65	9	13.8			24	0	0.0	1	1	69	6	8.7			38	0	0.0			43	4	9.3			57	8	14.0							
335019	57	0	0.0			56	0	0.0	1	0	21	0	0.0			38	0	0.0	4	2	60	0	0.0			19	0	0.0							
335020	38	2	5.3			57	0	0.0	3	1	55	2	3.6			23	0	0.0			43	1	2.3			59	0	0.0	1	0					
335021	55	2	3.6	3	0	40	2	5.0	2	0	60	0	0.0	4	2	53	0	0.0			25	11	44.0			48	8	16.7							
335022	47	0	0.0	2	1	53	1	1.9			33	0	0.0	1	1	58	0	0.0	1	1	53	0	0.0			18	0	0.0							
335023	23	0	0.0	2	2	44	1	2.3			54	0	0.0			31	0	0.0			59	0	0.0	1	1	52	0	0.0	1	1					
335024						31	0	0.0	9	9				1	1	32	0	0.0	9	7						32	0	0.0							
335025	55	0	0.0			13	0	0.0			23	0	0.0			22	0	0.0			40	0	0.0	1	1	31	0	0.0							
335026	33	0	0.0	3	3	28	0	0.0	2	2	44	0	0.0	1	0	20	0	0.0	5	5	41	0	0.0			26	0	0.0							
<b>TOTAL</b>	<b>491</b>	<b>26</b>	<b>5.3</b>	<b>10</b>	<b>6</b>	<b>528</b>	<b>18</b>	<b>3.4</b>	<b>18</b>	<b>13</b>	<b>555</b>	<b>20</b>	<b>3.6</b>	<b>7</b>	<b>4</b>	<b>490</b>	<b>19</b>	<b>3.9</b>	<b>19</b>	<b>15</b>	<b>565</b>	<b>38</b>	<b>6.7</b>	<b>2</b>	<b>2</b>	<b>591</b>	<b>44</b>	<b>7.4</b>	<b>2</b>	<b>1</b>					

A: Número de alumnos evaluados en Evaluación Global B: Número de alumnos No Acreditados de "A". C: Tasa de no acreditación.

I: Alumnos que se presentaron a Evaluación de Recuperación sin presentar Evaluación Global en este trimestre.

II: Alumnos acreditados en evaluación de recuperación de "I".

NOTA: Los alumnos no acreditados en la Evaluación Global y que acreditaron en la Evaluación de Recuperación en el mismo trimestre están restados en "B".

Fuente: Archivos de la C. S.E. UAM-X

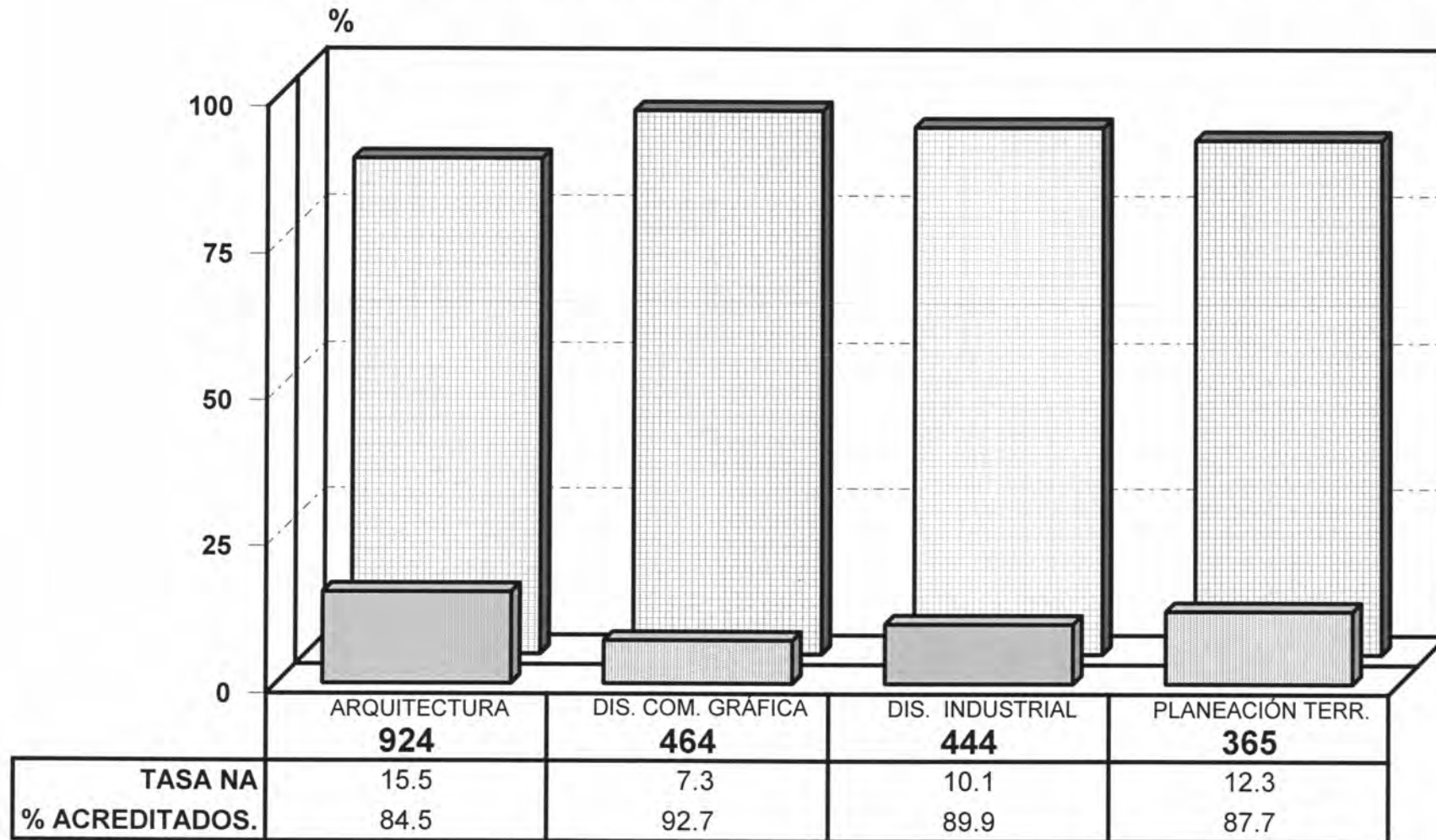
Sección de Estadística Escolar



#### IV. DIVISIÓN DE CIENCIAS Y ARTES PARA EL DISEÑO



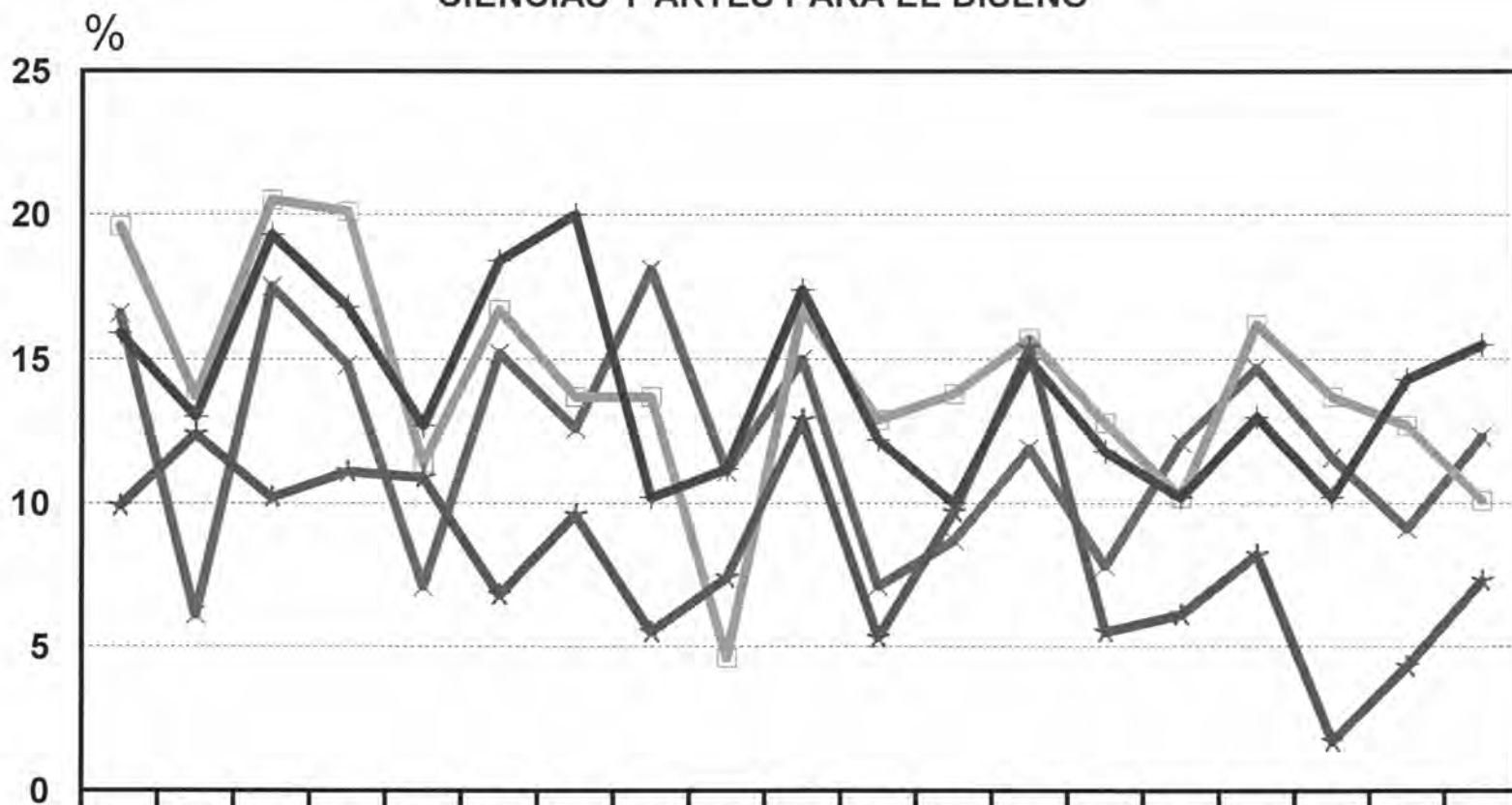
## TASA DE NO ACREDITACIÓN 14/OTOÑO ALUMNOS EVALUADOS, ACREDITADOS Y TASA DE NO ACREDITACIÓN



TASA NA
  % ACREDITADOS.

**DIVISIÓN C.A.D. POR CARRERA.**

TASA DE NO ACREDITACIÓN 2008-O - 2014-O  
CIENCIAS Y ARTES PARA EL DISEÑO



	08-O	09-I	09-P	09-O	10-I	10-P	10-O	11-I	11-P	11-O	12-I	12-P	12-O	13-I	13-P	13-O	14-I	14-P	14-O
<b>ARQ.</b>	15.9	13	19.3	16.8	12.7	18.4	20	10.2	11.2	17.4	12.2	10	15	11.8	10.2	13	10.2	14.3	15.5
<b>D. COM. GRÁF.</b>	9.9	12.4	10.2	11.1	10.9	6.8	9.6	5.5	7.4	12.9	5.3	9.7	15.4	5.5	6.1	8.2	1.7	4.3	7.3
<b>D. IND.</b>	19.6	13.7	20.5	20.1	11.4	16.7	13.7	13.7	4.6	16.7	12.9	13.8	15.7	12.8	10.2	16.2	13.7	12.7	10.1
<b>PLAN. TERR.</b>	16.6	6.1	17.5	14.8	7.1	15.2	12.6	18.1	11.1	15	7.1	8.7	11.9	7.8	12.1	14.7	11.6	9.1	12.3

ARQ. D. COM. GRÁF. D. IND. PLAN. TERR.

REPORTE DE ALUMNOS EVALUADOS , NO ACREDITADOS Y TASA DE NO ACREDITACIÓN DEL TRONCO INTERDIVISIONAL  
Y DIVISIONAL . CLASIFICADOS POR TRONCO, DIVISIÓN, TRIMESTRE Y CLAVE DE U. E. A.

TOTAL DE ALUMNOS DEL TRONCO INTERDIVISIONAL

TRIM.	2011-I					2011-P					2011-O					2012-I					2012-P					2012-O									
	A	B	C	I	II	A	B	C	I	II	A	B	C	I	II	A	B	C	I	II	A	B	C	I	II	A	B	C	I	II					
U. E. A.																																			
300000						1817	159	8.8			1754	118	6.7													1805	155	8.6			1842	158	8.6		
TOTAL	0	0	0.0			1817	159	8.8			1754	118	6.7			0	0	0.0								1805	155	8.6			1842	158	8.6		

TRIM.	2013-I					2013-P					2013-O					2014-I					2014-P					2014-O									
	A	B	C	I	II	A	B	C	I	II	A	B	C	I	II	A	B	C	I	II	A	B	C	I	II	A	B	C	I	II					
U. E. A.																																			
300000						1812	185	10.2			1897	207	10.9													1902	257	13.5			1890	223	11.8		
TOTAL	0	0	0.0			1812	185	10.2			1897	207	10.9			0	0	0.0								1902	257	13.5			1890	223	11.8		

TOTAL DE ALUMNOS DEL TRONCO INTERDIVISIONAL DE CIENCIAS Y ARTES PARA EL DISEÑO

TRIM.	2011-I					2011-P					2011-O					2012-I					2012-P					2012-O									
	A	B	C	I	II	A	B	C	I	II	A	B	C	I	II	A	B	C	I	II	A	B	C	I	II	A	B	C	I	II					
U. E. A.																																			
300000						342	18	5.3			316	37	11.7													328	29	8.8			337	30	8.9		
TOTAL	0	0	0.0			342	18	5.3			316	37	11.7			0	0	0.0								328	29	8.8			337	30	8.9		

TRIM.	2013-I					2013-P					2013-O					2014-I					2014-P					2014-O									
	A	B	C	I	II	A	B	C	I	II	A	B	C	I	II	A	B	C	I	II	A	B	C	I	II	A	B	C	I	II					
U. E. A.																																			
300000						326	33	10.1			347	32	9.2													326	38	11.7			322	41	12.7		
TOTAL	0	0	0.0			326	33	10.1			347	32	9.2			0	0	0.0								326	38	11.7			322	41	12.7		

TOTAL DE ALUMNOS DEL TRONCO DIVISIONAL DE CIENCIAS Y ARTES PARA EL DISEÑO

TRIM.	2011-I					2011-P					2011-O					2012-I					2012-P					2012-O									
	A	B	C	I	II	A	B	C	I	II	A	B	C	I	II	A	B	C	I	II	A	B	C	I	II	A	B	C	I	II					
U. E. A.																																			
340000	306	38	12.4								334	39	11.7			302	28	9.3													304	49	16.1		
340001	255	12	4.7			273	32	11.7								313	17	5.4			285	16	5.6												
TOTAL	561	50	8.9	0	0	273	32	11.7	0	0	334	39	11.7	0	0	615	45	7.3	0	0	285	16	5.6	0	0						304	49	16.1	0	0

TRIM.	2013-I					2013-P					2013-O					2014-I					2014-P					2014-O									
	A	B	C	I	II	A	B	C	I	II	A	B	C	I	II	A	B	C	I	II	A	B	C	I	II	A	B	C	I	II					
U. E. A.																																			
340000	327	28	8.6								299	44	14.7			322	39	12.1													316	34	10.8		
340001	266	18	6.8			307	17	5.5								240	16	6.7			294	32	10.9												
TOTAL	593	46	7.8	0	0	307	17	5.5	0	0	299	44	14.7	0	0	562	55	9.8	0	0	294	32	10.9	0	0						316	34	10.8	0	0

A: Número de alumnos evaluados en Evaluación Glob B: Número de alumnos No Acreditados de "A". C: Tasa de no acreditación .

I: Alumnos que se presentaron a Evaluación de Recuperación sin presentar Evaluación Global en este trimestre.

II: Alumnos acreditados en evaluación de recuperación de "I".

NOTA: Los alumnos no acreditados en la Evaluación Global y que acreditaron en la Evaluación de Recuperación en el mismo trimestre están restados en "B"

REPORTE DE ALUMNOS EVALUADOS, NO ACREDITADOS Y TASA DE NO ACREDITACIÓN DE LA LICENCIATURA  
EN ARQUITECTURA CLASIFICADOS POR TRIMESTRE Y CLAVE DE U. E. A.

TRIM.	2011-I					2011-P					2011-O					2012-I					2012-P					2012-O									
	A	B	C	I	II	A	B	C	I	II	A	B	C	I	II	A	B	C	I	II	A	B	C	I	II	A	B	C	I	II					
U. E. A.																																			
300000						144	9	6.3			127	14	11.0								138	11	8.0			135	13	9.6							
340000	131	21	16.0								141	19	13.5			119	8	6.7								123	25	20.3							
340001	108	0	0.0	2	1	113	13	11.5								126	5	4.0			117	7	6.0								145	51	35.2		
340006						151	33	21.9			127	24	18.9								138	35	25.4								145	51	35.2		
340002	104	27	26.0								126	28	22.2	4	0	136	37	27.2								125	14	11.2	4	0					
340010	136	22	16.2			87	5	5.7								113	0	0.0	8	0	101	18	17.8												
340022						116	35	30.2			124	28	22.6								128	6	4.7	3	0	100	18	18.0							
340014	138	9	6.5	6	0						88	14	15.9			114	35	30.7								141	11	7.8							
340018	79	6	7.6			132	4	3.0								82	18	22.0	2	0	93	9	9.7	5	0										
340026						83	4	4.8			133	28	21.1								79	4	5.1			89	8	9.0							
340030	101	4	4.0	3	0						83	10	12.0			112	4	3.6	5	0						85	1	1.2	1	0					
340034	92	2	2.2	6	0	101	1	1.0	3	0						77	0	0.0	1	1	102	0	0.0	2	1										
TOTAL	889	91	10.2	17	1	927	104	11.2	3	0	949	165	17.4	4	0	879	107	12.2	16	1	896	90	10.0	10	1	943	141	15.0	5	0					

TRIM.	2013-I					2013-P					2013-O					2014-I					2014-P					2014-O									
	A	B	C	I	II	A	B	C	I	II	A	B	C	I	II	A	B	C	I	II	A	B	C	I	II	A	B	C	I	II					
U. E. A.																																			
300000						140	17	12.1			144	15	10.4								134	18	13.4			136	17	12.5							
340000	133	12	9.0								128	17	13.3			133	15	11.3								126	13	10.3							
340001	102	11	10.8			125	8	6.4								106	6	5.7			125	11	8.8								151	35	23.2		
340006						128	18	14.1			135	41	30.4								128	27	21.1								145	51	35.2		
340002	111	31	27.9								130	14	10.8	6	0	110	19	17.3								117	34	29.1							
340010	130	22	16.9			106	21	19.8								115	20	17.4	1	0	120	26	21.7												
340022						118	11	9.3	7	0	105	34	32.4								114	17	14.9								113	22	19.5		
340014	86	13	15.1								114	1	0.9	2	0	77	12	15.6								104	12	11.5							
340018	136	14	10.3			89	17	19.1								107	0	0.0	6	2	84	21	25.0												
340026						133	1	0.8			78	2	2.6								111	8	7.2			74	9	12.2							
340030	85	0	0.0	1	1						134	2	1.5	1	0	73	0	0.0	6	4						103	1	1.0							
340034	87	0	0.0	1	1	83	1	1.2								131	15	11.5	1	0	95	2	2.1	3	0										
TOTAL	870	103	11.8	2	2	922	94	10.2	7	0	968	126	13.0	9	0	852	87	10.2	14	6	911	130	14.3	3	0	924	143	15.5	0	0					

A: Número de alumnos evaluados en Evaluación Glob B: Número de alumnos No Acreditados de "A". C: Tasa de no acreditación ,

I: Alumnos que se presentaron a Evaluación de Recuperación sin presentar Evaluación Global en este trimestre.

II: Alumnos acreditados en evaluación de recuperación de "I".

NOTA: Los alumnos no acreditados en la Evaluación Global y que acreditaron en la Evaluación de Recuperación en el mismo trimestre están restados en "B".

Fuente: Archivos de la C.S.E. UAM-X  
Sección de Estadística Escolar

**REPORTE DE ALUMNOS EVALUADOS , NO ACREDITADOS Y TASA DE NO ACREDITACIÓN DE LA LICENCIATURA  
EN DISEÑO DE LA COMUNICACIÓN GRÁFICA CLASIFICADOS POR TRIMESTRE Y CLAVE DE U. E. A.**

TRIM.	2011-I					2011-P					2011-O					2012-I					2012-P					2012-O									
	A	B	C	I	II	A	B	C	I	II	A	B	C	I	II	A	B	C	I	II	A	B	C	I	II	A	B	C	I	II					
U. E. A.																																			
300000						63	2	3.2			62	8	12.9													62	6	9.7			67	4	6.0		
340000	59	1	1.7								61	6	9.8			61	8	13.1													61	7	11.5		
340001	49	3	6.1			58	2	3.4								59	4	6.8			54	2	3.7												
340008						67	10	14.9			68	3	4.4	1	0						61	6	9.8								57	31	54.4		
340004	43	3	7.0	2	0						64	2	3.1			70	4	5.7													55	12	21.8		
340012	78	1	1.3	1	0	41	7	17.1								67	2	3.0			67	10	14.9												
340038						80	4	5.0	1	0	40	7	17.5								72	4	5.6	2	0	58	4	6.9							
340039	42	2	4.8								79	1	1.3			32	3	9.4								70	1	1.4							
340040	60	3	5.0			40	0	0.0	1	1						76	0	0.0	2	2	30	0	0.0												
340041						57	0	0.0	1	0	46	7	15.2								80	14	17.5								45	4	8.9		
340042	36	5	13.9								60	28	46.7			62	2	3.2								68	11	16.2							
340043	48	5	10.4			37	8	21.6								44	2	4.5			57	5	8.8	3	0										
<b>TOTAL</b>	<b>415</b>	<b>23</b>	<b>5.5</b>	<b>3</b>	<b>0</b>	<b>443</b>	<b>33</b>	<b>7.4</b>	<b>3</b>	<b>1</b>	<b>480</b>	<b>62</b>	<b>12.9</b>	<b>1</b>	<b>0</b>	<b>471</b>	<b>25</b>	<b>5.3</b>	<b>2</b>	<b>2</b>	<b>483</b>	<b>47</b>	<b>9.7</b>	<b>5</b>	<b>0</b>	<b>481</b>	<b>74</b>	<b>15.4</b>	<b>0</b>	<b>0</b>					

TRIM.	2013-I					2013-P					2013-O					2014-I					2014-P					2014-O									
	A	B	C	I	II	A	B	C	I	II	A	B	C	I	II	A	B	C	I	II	A	B	C	I	II	A	B	C	I	II					
U. E. A.																																			
300000						61	3	4.9			65	8	12.3								66	5	7.6			63	11	17.5							
340000	65	2	3.1								58	11	19.0			57	6	10.5								66	4	6.1							
340001	54	0	0.0			63	2	3.2								47	1	2.1			52	4	7.7												
340008						70	10	14.3			75	8	10.7								53	8	15.1								58	2	3.4		
340004	60	2	3.3	1	0						60	3	5.0			60	0	0.0	5	4											46	6	13.0		
340012	51	0	0.0	1	0	55	5	9.1								56	0	0.0	7	5	66	0	0.0												
340038						52	6	11.5			55	5	9.1								65	2	3.1								68	5	7.4		
340039	56	4	7.1								47	1	2.1			47	0	0.0	2	2											61	1	1.6		
340040	68	2	2.9			53	0	0.0	1	1						43	0	0.0	1	1	57	0	0.0												
340041						63	0	0.0	4	0	58	3	5.2								49	1	2.0	3	0						52	0	0.0		
340042	54	3	5.6								56	0	0.0	3	2	52	0	0.0	8	6						50	5	10.0							
340043	68	13	19.1			59	3	5.1	4	0						55	0	0.0	5	0	60	0	0.0	6	6										
<b>TOTAL</b>	<b>476</b>	<b>26</b>	<b>5.5</b>	<b>2</b>	<b>0</b>	<b>476</b>	<b>29</b>	<b>6.1</b>	<b>9</b>	<b>1</b>	<b>474</b>	<b>39</b>	<b>8.2</b>	<b>3</b>	<b>2</b>	<b>417</b>	<b>7</b>	<b>1.7</b>	<b>28</b>	<b>18</b>	<b>468</b>	<b>20</b>	<b>4.3</b>	<b>9</b>	<b>6</b>	<b>464</b>	<b>34</b>	<b>7.3</b>	<b>0</b>	<b>0</b>					

A: Número de alumnos evaluados en Evaluación Glob B: Número de alumnos No Acreditados de "A". C: Tasa de no acreditación .

I: Alumnos que se presentaron a Evaluación de Recuperación sin presentar Evaluación Global en este trimestre.

II: Alumnos acreditados en evaluación de recuperación de "I".

NOTA: Los alumnos no acreditados en la Evaluación Global y que acreditaron en la Evaluación de Recuperación en el mismo trimestre están restados en "B".

Fuente: Archivos de la C.S.E. UAM-X  
Sección de Estadística Escolar

**REPORTE DE ALUMNOS EVALUADOS , NO ACREDITADOS Y TASA DE NO ACREDITACIÓN DE LA LICENCIATURA  
EN DISEÑO INDUSTRIAL CLASIFICADOS POR TRIMESTRE Y CLAVE DE U. E. A.**

TRIM.	2011-I					2011-P					2011-O					2012-I					2012-P					2012-O									
	A	B	C	I	II	A	B	C	I	II	A	B	C	I	II	A	B	C	I	II	A	B	C	I	II	A	B	C	I	II					
U. E. A.																																			
300000						65	3	4.6			64	9	14.1													61	4	6.6			64	6	9.4		
340000	61	7	11.5								69	8	11.6			59	8	13.6													60	11	18.3		
340001	50	3	6.0			50	4	8.0								62	3	4.8			54	3	5.6												
340044						64	6	9.4			55	18	32.7	5	0						74	23	31.1			74	19	25.7							
340045	50	13	26.0	1	0						72	4	5.6			37	1	2.7													51	15	29.4		
340046	43	14	32.6			45	1	2.2	1	0						69	25	36.2			57	13	22.8												
340047						30	1	3.3			45	4	8.9								44	5	11.4			49	6	12.2							
340048	44	0	0.0	5	2						27	0	0.0	5	4	37	1	2.7								43	4	9.3							
340049	27	1	3.7	3	0	50	2	4.0								31	0	0.0	1	0	34	0	0.0	3	2										
340050						26	0	0.0	3	2	47	21	44.7								52	7	13.5			42	3	7.1							
340051	35	2	5.7	1	0						29	4	13.8			27	5	18.5								49	4	8.2							
340061	40	8	20.0			41	0	0.0	3	3						26	2	7.7			22	0	0.0												
<b>TOTAL</b>	<b>350</b>	<b>48</b>	<b>13.7</b>	<b>10</b>	<b>2</b>	<b>371</b>	<b>17</b>	<b>4.6</b>	<b>7</b>	<b>5</b>	<b>408</b>	<b>68</b>	<b>16.7</b>	<b>10</b>	<b>4</b>	<b>348</b>	<b>45</b>	<b>12.9</b>	<b>1</b>	<b>0</b>	<b>398</b>	<b>55</b>	<b>13.8</b>	<b>3</b>	<b>2</b>	<b>432</b>	<b>68</b>	<b>15.7</b>	<b>0</b>	<b>0</b>					

TRIM.	2013-I					2013-P					2013-O					2014-I					2014-P					2014-O									
	A	B	C	I	II	A	B	C	I	II	A	B	C	I	II	A	B	C	I	II	A	B	C	I	II	A	B	C	I	II					
U. E. A.																																			
300000						62	5	8.1			68	3	4.4								62	5	8.1			63	5	7.9							
340000	62	7	11.3								57	8	14.0			67	7	10.4								63	6	9.5							
340001	52	4	7.7			56	3	5.4								46	4	8.7			62	7	11.3												
340044						72	14	19.4			68	13	19.1								57	10	17.5			71	6	8.5							
340045	67	20	29.9								69	34	49.3			76	16	21.1								64	4	6.3							
340046	42	9	21.4			55	1	1.8								37	2	5.4	1	0	64	6	9.4												
340047						36	9	25.0	3	0	63	5	7.9								45	13	28.9			67	9	13.4							
340048	46	1	2.2								28	3	10.7	1	0	60	10	16.7								41	7	17.1							
340049	40	8	20.0			51	1	2.0								25	8	32.0			60	9	15.0												
340050						29	7	24.1			60	3	5.0								23	2	8.7			47	4	8.5							
340051	38	1	2.6								26	2	7.7	1	0	54	6	11.1	7	0						28	4	14.3							
340061	45	0	0.0			32	0	0.0	3	0						22	0	0.0	2	2	51	2	3.9												
<b>TOTAL</b>	<b>392</b>	<b>50</b>	<b>12.8</b>	<b>0</b>	<b>0</b>	<b>393</b>	<b>40</b>	<b>10.2</b>	<b>6</b>	<b>0</b>	<b>439</b>	<b>71</b>	<b>16.2</b>	<b>2</b>	<b>0</b>	<b>387</b>	<b>53</b>	<b>13.7</b>	<b>10</b>	<b>2</b>	<b>424</b>	<b>54</b>	<b>12.7</b>	<b>0</b>	<b>0</b>	<b>444</b>	<b>45</b>	<b>10.1</b>	<b>0</b>	<b>0</b>					

A: Número de alumnos evaluados en Evaluación Glob B: Número de alumnos No Acreditados de "A". C: Tasa de no acreditación .

I: Alumnos que se presentaron a Evaluación de Recuperación sin presentar Evaluación Global en este trimestre.

II: Alumnos acreditados en evaluación de recuperación de "I".

NOTA: Los alumnos no acreditados en la Evaluación Global y que acreditaron en la Evaluación de Recuperación en el mismo trimestre están restados en "B".

Fuente: Archivos de la C. S. E. UAM-X  
Sección de Estadística Escolar

REPORTE DE ALUMNOS EVALUADOS , NO ACREDITADOS Y TASA DE NO ACREDITACIÓN DE LA LICENCIATURA  
DE PLANEACIÓN TERRITORIAL CLASIFICADOS POR TRIMESTRE Y CLAVE DE U. E. A.

TRIM.	2011-I					2011-P					2011-O					2012-I					2012-P					2012-O									
	A	B	C	I	II	A	B	C	I	II	A	B	C	I	II	A	B	C	I	II	A	B	C	I	II	A	B	C	I	II					
U. E. A.																																			
300000						70	4	5.7			63	6	9.5								67	8	11.9			71	7	9.9							
340000	55	9	16.4								63	6	9.5			63	4	6.3								60	6	10.0							
340001	48	7	14.6			52	13	25.0								66	5	7.6								60	4	6.7							
340052						38	4	10.5			40	5	12.5								51	8	15.7			53	6	11.3							
340053	54	14	25.9								46	8	17.4			39	4	10.3								41	4	9.8							
340054	57	5	8.8			40	5	12.5								39	1	2.6			36	1	2.8												
340055						54	7	13.0			42	16	38.1								46	7	15.2	1	0	43	14	32.6							
340056	39	18	46.2								55	6	10.9	1	0	30	0	0.0	4	3						38	5	13.2	1	0					
340057	25	4	16.0			31	3	9.7								48	7	14.6			37	0	0.0	2	0										
340058						25	0	0.0	1	1	29	2	6.9								43	4	9.3			39	0	0.0							
340059	24	1	4.2	1	0						29	6	20.7								30	3	10.0			43	4	9.3							
340060	19	0	0.0			23	1	4.3								23	0	0.0	1	1	27	0	0.0	1	0										
<b>TOTAL</b>	<b>321</b>	<b>58</b>	<b>18.1</b>	<b>1</b>	<b>0</b>	<b>333</b>	<b>37</b>	<b>11.1</b>	<b>1</b>	<b>1</b>	<b>367</b>	<b>55</b>	<b>15.0</b>	<b>1</b>	<b>0</b>	<b>338</b>	<b>24</b>	<b>7.1</b>	<b>5</b>	<b>4</b>	<b>367</b>	<b>32</b>	<b>8.7</b>	<b>4</b>	<b>0</b>	<b>388</b>	<b>46</b>	<b>11.9</b>	<b>1</b>	<b>0</b>					

TRIM.	2013-I					2013-P					2013-O					2014-I					2014-P					2014-O									
	A	B	C	I	II	A	B	C	I	II	A	B	C	I	II	A	B	C	I	II	A	B	C	I	II	A	B	C	I	II					
U. E. A.																																			
300000						63	8	12.7			70	6	8.6								64	10	15.6			60	8	13.3							
340000	67	7	10.4								56	8	14.3			65	11	16.9								61	11	18.0							
340001	58	3	5.2			63	4	6.3								47	5	10.6			55	10	18.2												
340052						43	9	20.9			60	10	16.7								47	6	12.8			33	2	6.1							
340053	52	5	9.6								37	4	10.8			39	0	0.0	4	3						45	11	24.4							
340054	37	1	2.7			45	8	17.8								35	0	0.0	1	1	38	3	7.9												
340055						46	0	0.0	4	4	37	16	43.2								48	0	0.0	1	1	34	6	17.6							
340056	33	7	21.2								52	4	7.7	2	0	30	13	43.3								58	7	12.1	1	0					
340057	33	3	9.1			27	0	0.0	1	1						44	0	0.0	4	0	21	1	4.8												
340058						34	15	44.1			41	1	2.4								42	0	0.0	1	1	23	0	0.0	1	1					
340059	41	0	0.0	2	2						20	6	30.0			46	8	17.4	2	0						51	0	0.0							
340060	39	2	5.1			43	0	0.0	2	2						13	0	0.0	1	1	38	2	5.3												
<b>TOTAL</b>	<b>360</b>	<b>28</b>	<b>7.8</b>	<b>2</b>	<b>2</b>	<b>364</b>	<b>44</b>	<b>12.1</b>	<b>7</b>	<b>7</b>	<b>373</b>	<b>55</b>	<b>14.7</b>	<b>2</b>	<b>0</b>	<b>319</b>	<b>37</b>	<b>11.6</b>	<b>12</b>	<b>5</b>	<b>353</b>	<b>32</b>	<b>9.1</b>	<b>2</b>	<b>2</b>	<b>365</b>	<b>45</b>	<b>12.3</b>	<b>2</b>	<b>1</b>					

A: Número de alumnos evaluados en Evaluación Glob B: Número de alumnos No Acreditados de "A". C: Tasa de no acreditación .  
I: Alumnos que se presentaron a Evaluación de Recuperación sin presentar Evaluación Global en este trimestre.  
II: Alumnos acreditados en evaluación de recuperación de "I".

NOTA: Los alumnos no acreditados en la Evaluación Global y que acreditaron en la Evaluación de Recuperación en el mismo trimestre están restados en "B".

Fuente: Archivos de la C.S.E. UAM-X  
Sección de Estadística Escolar

## UNIVERSIDAD AUTÓNOMA METROPOLITANA-XOCHIMILCO

DRA. PATRICIA E. ALFARO MOCTEZUMA

RECTORA

LIC. GULLIERMO JOAQUÍN JIMÉNEZ MERCADO

SECRETARIO

LIC. PERLA CRISTINA TREJO AMEZCUA

COORDINADORA DE SISTEMAS ESCOLARES

LIC. SILVIA ABRIL LARRAINZAR NAVARRO

JEFA DE LA SECCIÓN DE ESTADÍSTICA  
ESCOLAR

### **APOYO TECNICO:**

LIC. ARACELI PADRÓN BRIVIESCA

LIC. PEDRO FIGUEROA VILLEGAS

### **APOYO SECRETARIAL:**

XIMENA ALEJANDRA SALINAS GUTIÉRREZ

### **ELABORACIÓN DEL PROGRAMA "ÍNDICE DE APROBACIÓN Y REPROBACION" :**

DIRECCIÓN DE TECNOLOGÍAS DE LA INFORMACIÓN

DEPARTAMENTO DEL SUBSISTEMA DE ADMINISTRACIÓN ESCOLAR