

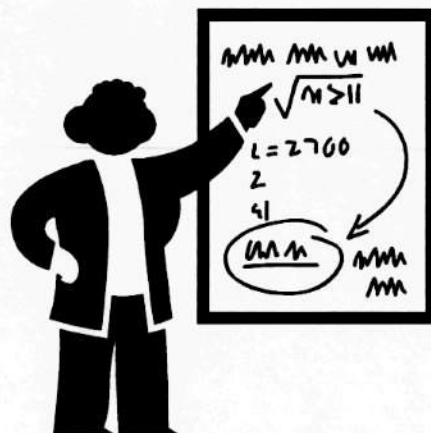


Casa abierta al tiempo

UNIVERSIDAD AUTÓNOMA METROPOLITANA

UNIDAD XOCHIMILCO

REPORTE DE ALUMNOS EVALUADOS, NO ACREDITADOS Y TASA DE NO ACREDITACIÓN



Actualizado al trimestre 15-Otoño

Coordinación de Sistemas Escolares
Sección de Estadística Escolar

**ÍNDICE DE LOS CUADROS CONTENIDOS EN EL INFORME DE
TASA DE NO ACREDITACIÓN TRIMESTRE 15/OTOÑO**

Introducción	1
I. Cuadro General	2
Total de alumnos evaluados en la UAM-X, clasificados por División, Carrera, Tasa de no Acreditación	3
Gráfica.- Total de alumnos evaluados, acreditados y no acreditados, clasificados por División	4
Tasa de no acreditación Histórico, clasificado por División, Carrera y Trimestre	5
Gráfica.-Tasa de no acreditación Histórico, clasificado por División	6
II. División de Ciencias Sociales y Humanidades	7
Gráfica.-Tasa de no acreditación, alumnos evaluados y acreditados, clasificado por Carrera	8
Gráfica.-Tasa de no acreditación, clasificado por Carrera	9
Reporte de alumnos evaluados, no acreditados y Tasa de no acreditación, del TID y TD, clasificados por Trimestre y clave de la UEA	10
Reporte de alumnos evaluados, no acreditados y Tasa de no acreditación, de Administración, clasificados por Trimestre y clave de la UEA	11
Reporte de alumnos evaluados, no acreditados y Tasa de no acreditación, de Comunicación Social clasificados por Trimestre y clave de la UEA	12
Reporte de alumnos evaluados, no acreditados y Tasa de no acreditación, de Economía clasificados por Trimestre y clave de la UEA	13
Reporte de alumnos evaluados, no acreditados y Tasa de no acreditación, de Psicología clasificados por Trimestre y clave de la UEA	14
Reporte de alumnos evaluados, no acreditados y Tasa de no acreditación, de Sociología clasificados por Trimestre y clave de la UEA	15
Reporte de alumnos evaluados, no acreditados y Tasa de no acreditación, de Política y Gestión Social clasificados por Trimestre y clave de la UEA	16
III. División de Ciencias Biológicas y de la Salud	17
Gráfica.-Tasa de no acreditación, alumnos evaluados y acreditados, clasificado por Carrera	18
Gráfica.-Tasa de no acreditación, clasificado por Carrera	19
Reporte de alumnos evaluados, no acreditados y Tasa de no acreditación, del TID y TD, clasificados por Trimestre y clave de la UEA	20
Reporte de alumnos evaluados, no acreditados y Tasa de no acreditación, de Agronomía, clasificados por Trimestre y clave de la UEA	21
Reporte de alumnos evaluados, no acreditados y Tasa de no acreditación, de Biología,	22

clasificados por Trimestre y clave de la UEA	
Reporte de alumnos evaluados, no acreditados y Tasa de no acreditación, de Enfermería	23
clasificados por Trimestre y clave de la UEA	
Reporte de alumnos evaluados, no acreditados y Tasa de no acreditación, de Estomatología	24
clasificados por Trimestre y clave de la UEA	
Reporte de alumnos evaluados, no acreditados y Tasa de no acreditación, de Medicina	25
clasificados por Trimestre y clave de la UEA	
Reporte de alumnos evaluados, no acreditados y Tasa de no acreditación, de Medicina Veterinaria y Zootecnia, clasificados por Trimestre y clave de la UEA	26
clasificados por Trimestre y clave de la UEA	
Reporte de alumnos evaluados, no acreditados y Tasa de no acreditación, de Nutrición Humana	27
clasificados por Trimestre y clave de la UEA	
Reporte de alumnos evaluados, no acreditados y Tasa de no acreditación, de Química Farmacéutica Biológica, clasificados por Trimestre y clave de la UEA	28
IV. División de Ciencias y Artes para el Diseño	29
Gráfica.-Tasa de no acreditación, alumnos evaluados y acreditados, clasificado por Carrera	30
Gráfica.-Tasa de no acreditación, clasificado por Carrera	31
Reporte de alumnos evaluados, no acreditados y Tasa de no acreditación, del TID y TD, clasificados por Trimestre y clave de la UEA	32
Reporte de alumnos evaluados, no acreditados y Tasa de no acreditación, de Arquitectura, clasificados por Trimestre y clave de la UEA	33
Reporte de alumnos evaluados, no acreditados y Tasa de no acreditación, de Diseño de la Comunicación Gráfica, clasificados por Trimestre y clave de la UEA	34
Reporte de alumnos evaluados, no acreditados y Tasa de no acreditación, de Diseño Industrial clasificados por Trimestre y clave de la UEA	35
Reporte de alumnos evaluados, no acreditados y Tasa de no acreditación, de Planeación Territorial clasificados por Trimestre y clave de la UEA.	36

INTRODUCCIÓN

La Coordinación de Sistemas Escolares pone a disposición de las áreas Académicas y Administrativas la nueva presentación del **Reporte de Alumnos Evaluados, No Acreditados y Tasa de no Acreditación**, la que responde al proceso de mejora continua que implementa la Coordinación.

Esta publicación trimestral contiene información resumida sobre la Tasa de No Acreditación por Unidad de Enseñanza Aprendizaje de cada licenciatura.

Para la obtención del dato de Tasa de No Acreditación de cada UEA se resta al número de alumnos no acreditados en la Evaluación Global aquellos que acreditan en la Evaluación de Recuperación en el mismo trimestre.

Con la finalidad de continuar aportando elementos que contribuyan a la realización de evaluaciones y en la toma de decisiones que guíen el trabajo universitario, esperamos las observaciones que se sirvan señalar al presente trabajo.

**Sección de Estadística Escolar
Marzo, 2016.**

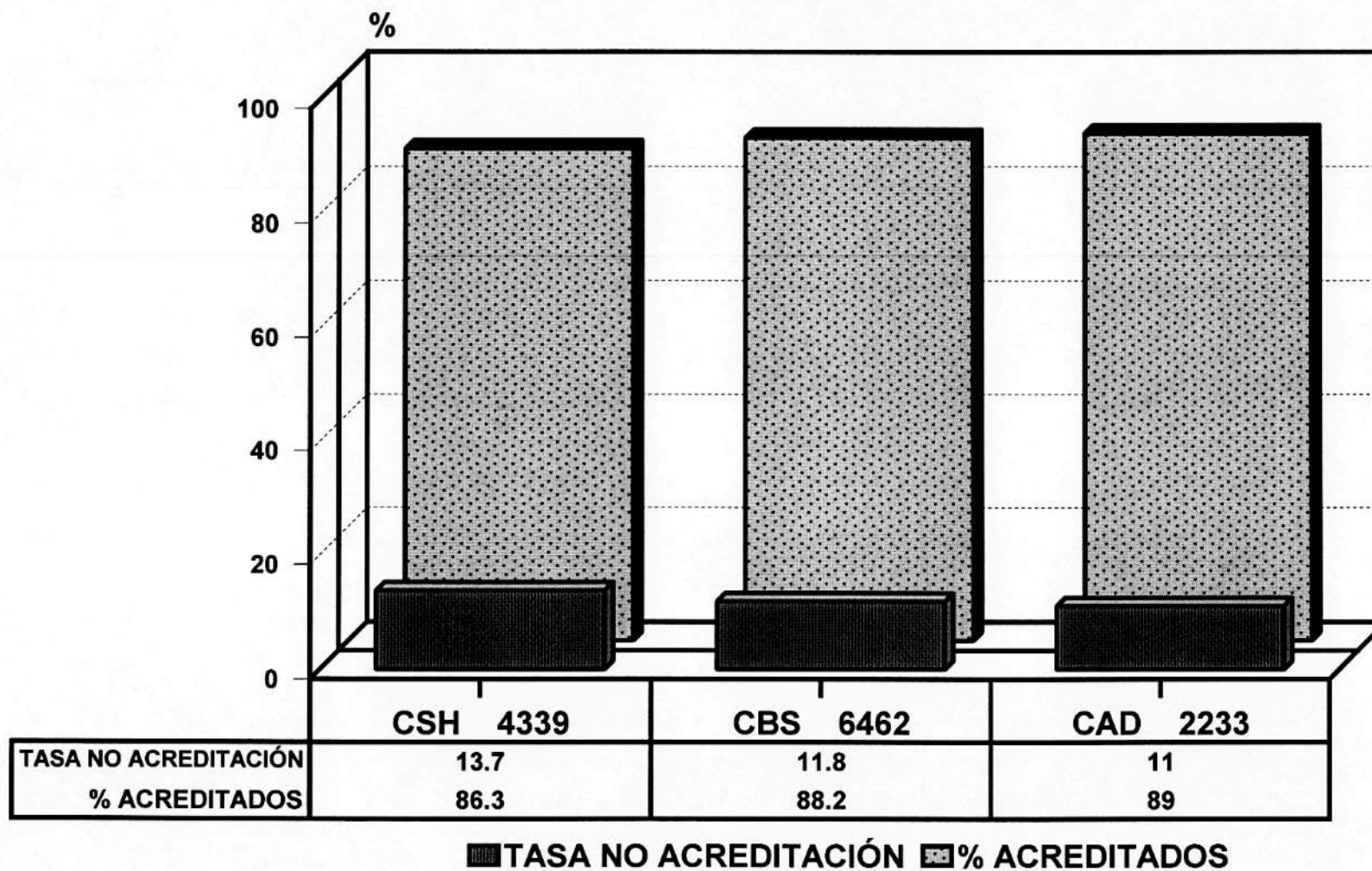
I. CUADRO GENERAL

**ALUMNOS EVALUADOS, ACREDITADOS, NO ACREDITADOS Y TASA DE NO ACREDITACIÓN
CLASIFICADOS POR DIVISIÓN Y LICENCIATURA
TRIMESTRE 15/OTOÑO**

LICENCIATURA	EVALUADOS	% TASA DE NO ACREDITACIÓN	ACREDITADOS	NO ACREDITADOS
ADMINISTRACIÓN	702	18.9	569	133
COMUNICACIÓN SOCIAL	814	9.3	738	76
ECONOMÍA	645	26.4	475	170
PSICOLOGÍA	1263	8.6	1154	109
SOCIOLOGÍA	599	10.4	537	62
POLÍTICA Y GESTIÓN SOCIAL	316	13.6	273	43
TOTAL CSH	4339	13.7	3746	593
AGRONOMÍA	606	12.4	531	75
BIOLOGÍA	741	13.0	645	96
ENFERMERÍA	467	7.7	431	36
ESTOMATOLOGÍA	700	8.7	639	61
MEDICINA	1057	12.7	923	134
MEDICINA VETERINARIA Y ZOOTECNIA	967	10.4	866	101
NUTRICIÓN HUMANA	572	6.5	535	37
QUÍMICA FARMACÉUTICA BIOLÓGICA	1352	16.6	1127	225
TOTAL CBS	6462	11.8	5697	765
ARQUITECTURA	924	14.5	790	134
DISEÑO DE LA COMUNICACIÓN GRÁFICA	467	7.7	431	36
DISEÑO INDUSTRIAL	479	9.4	434	45
PLANEACIÓN TERRITORIAL	363	8.3	333	30
TOTAL CAD	2233	11.0	1988	245
TOTAL XOCHIMILCO	13034	12.3	11431	1603

NOTA: El cuadro incluye el total de los alumnos evaluados en global y recuperación.

TASA DE NO ACREDITACIÓN 15/OTOÑO
ALUMNOS EVALUADOS, ACREDITADOS Y TASA DE NO ACREDITACIÓN
CLASIFICADOS POR DIVISIÓN



UNIDAD XOCHIMILCO

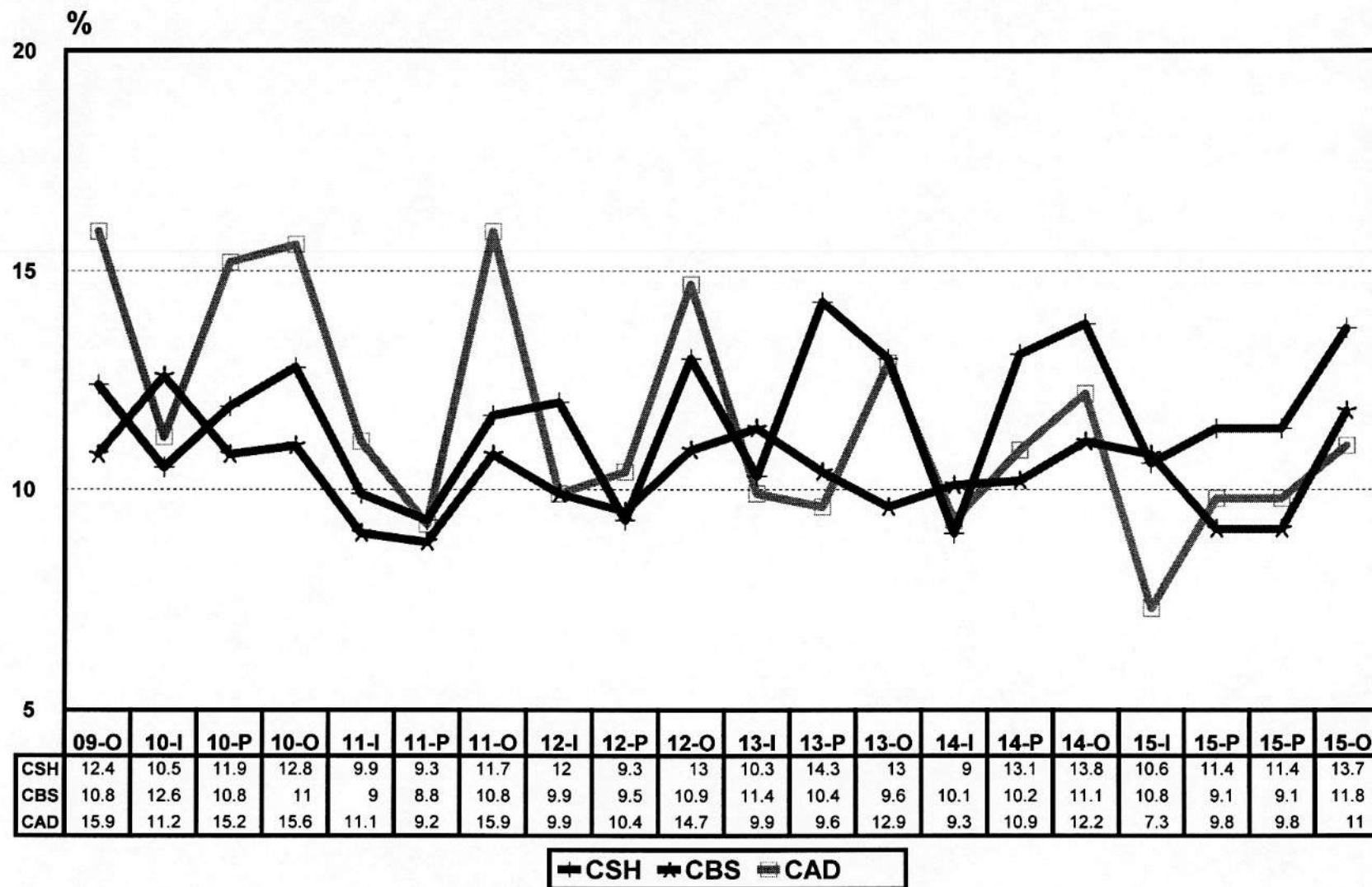
**TASA DE NO ACREDITACIÓN
CLASIFICADA POR DIVISIÓN, LICENCIATURA Y TRIMESTRE
2009/O-2015/O**

LICENCIATURA	T R I M E S T R E																		
	09-O	10-I	10-P	10-O	11-I	11-P	11-O	12-I	12-P	12-O	13-I	13-P	13-O	14-I	14-P	14-O	15-I	15-P	15-O
ADMINISTRACIÓN	19.4	14.7	16.2	13.9	16.5	11.9	18.7	18.2	12.7	14.7	16.6	21.4	18.3	12.7	19.9	16.6	17.7	17.7	18.9
COMUNICACIÓN SOCIAL	7.0	7.1	5.4	7.5	3.4	4.4	5.9	6.4	5.1	7.9	5.0	6.7	8.3	4.0	7.4	10.2	5.7	5.1	9.3
ECONOMÍA	23.0	19.4	25.0	30.2	18.9	21.1	23.1	26.2	21.8	29.3	18.1	33.2	25.7	23.5	27.7	26.7	21.4	23.9	26.4
PSICOLOGÍA	8.0	6.4	9.2	7.3	5.1	4.3	5.9	6.3	4.2	8.5	5.9	6.2	7.5	3.3	5.6	7.8	5.0	5.3	8.6
SOCIOLOGÍA	9.1	9.9	9.4	13.9	11.8	13.0	12.0	10.5	7.5	12.0	11.7	11.9	12.8	6.8	13.4	12.3	8.8	10.2	10.4
POLÍTICA Y GESTIÓN SOCIAL	14.7	13.5	12.3	12.5	14.3	7.9	12.6	14.6	16.5	11.1	12.3	19.6	10.9	17.7	13.0	18.8	13.6	12.9	13.6
% CSH	12.4	10.5	11.9	12.8	9.9	9.3	11.7	12.0	9.3	13.0	10.3	14.3	13.0	9.0	13.1	13.8	10.6	11.4	13.7
AGRONOMÍA	15.5	15.2	15.2	12.4	15.2	7.1	13.3	13.2	11.6	15.2	18.8	11.4	10.6	12.3	10.9	9.5	12.1	8.0	12.4
BIOLOGÍA	7.1	9.4	10.8	8.4	8.9	5.9	12.0	9.3	8.5	10.2	11.8	10.6	10.2	8.7	6.8	10.5	12.3	8.7	13.0
ENFERMERÍA	5.9	7.8	5.7	5.2	6.2	3.9	5.4	5.4	4.5	5.4	7.6	4.6	5.5	6.3	5.1	3.5	2.8	3.4	7.7
ESTOMATOLOGÍA	5.3	6.5	6.0	7.6	3.8	5.9	8.3	7.1	5.5	4.0	5.7	6.4	2.8	8.6	8.7	7.4	6.5	7.6	8.7
MEDICINA	7.4	5.5	6.2	7.6	4.8	7.6	7.4	3.8	6.4	7.2	3.8	8.8	10.3	6.2	11.4	12.5	7.8	5.5	12.7
MEDICINA VETERINARIA Y ZOOTECNIA	17.5	21.2	17.2	16.3	14.4	14.5	14.8	15.0	14.0	13.7	15.1	17.5	10.1	14.8	13.2	15.3	13.7	12.4	10.4
NUTRICIÓN HUMANA	3.6	3.7	7.6	5.8	4.1	5.8	6.3	4.9	7.3	6.1	5.3	3.4	3.6	3.9	6.7	7.4	6.7	5.7	6.5
QUÍMICA FARMACÉUTICA BIOLÓGICA	17.6	21.2	15.7	17.5	14.0	13.5	14.6	14.5	14.2	18.3	18.6	14.0	15.6	14.6	13.7	14.2	16.2	15.5	16.6
% CBS	10.8	12.6	10.8	11.0	9.0	8.8	10.8	9.9	9.5	10.9	11.4	10.4	9.6	10.1	10.2	11.1	10.8	9.1	11.8
ARQUITECTURA	16.8	12.7	18.4	20.0	10.2	11.2	17.4	12.2	10.0	15.0	11.8	10.2	13.0	10.2	14.3	15.5	9.1	10.5	14.5
DISEÑO DE LA COMUNICACIÓN GRÁFICA	11.1	10.9	6.8	9.6	5.5	7.4	12.9	5.3	9.7	15.4	5.5	6.1	8.2	1.7	4.3	7.3	3.6	8.7	7.7
DISEÑO INDUSTRIAL	20.1	11.4	16.7	13.7	13.7	4.6	16.7	12.9	13.8	15.7	12.8	10.2	16.2	13.7	12.7	10.1	9.0	10.2	9.4
PLANEACIÓN TERRITORIAL	14.8	7.1	15.2	12.6	18.1	11.1	15.0	7.1	8.7	11.9	7.8	12.1	14.7	11.6	9.1	12.3	5.7	8.9	8.3
% CAD	15.9	11.2	15.2	15.6	11.1	9.2	15.9	9.9	10.4	14.7	9.9	9.6	12.9	9.3	10.9	12.2	7.3	9.8	11.0
% XOCHIMILCO	12.2	11.6	11.9	12.4	9.7	9.0	12.0	10.6	9.6	12.3	10.7	11.6	11.3	9.6	11.3	12.2	10.1	10.0	12.3

Nota: La tasa de no acreditación incluye a los alumnos evaluados en global y recuperación.

Fuente: Archivos de la CSE-UAMX, Sección de Estadística Escolar.

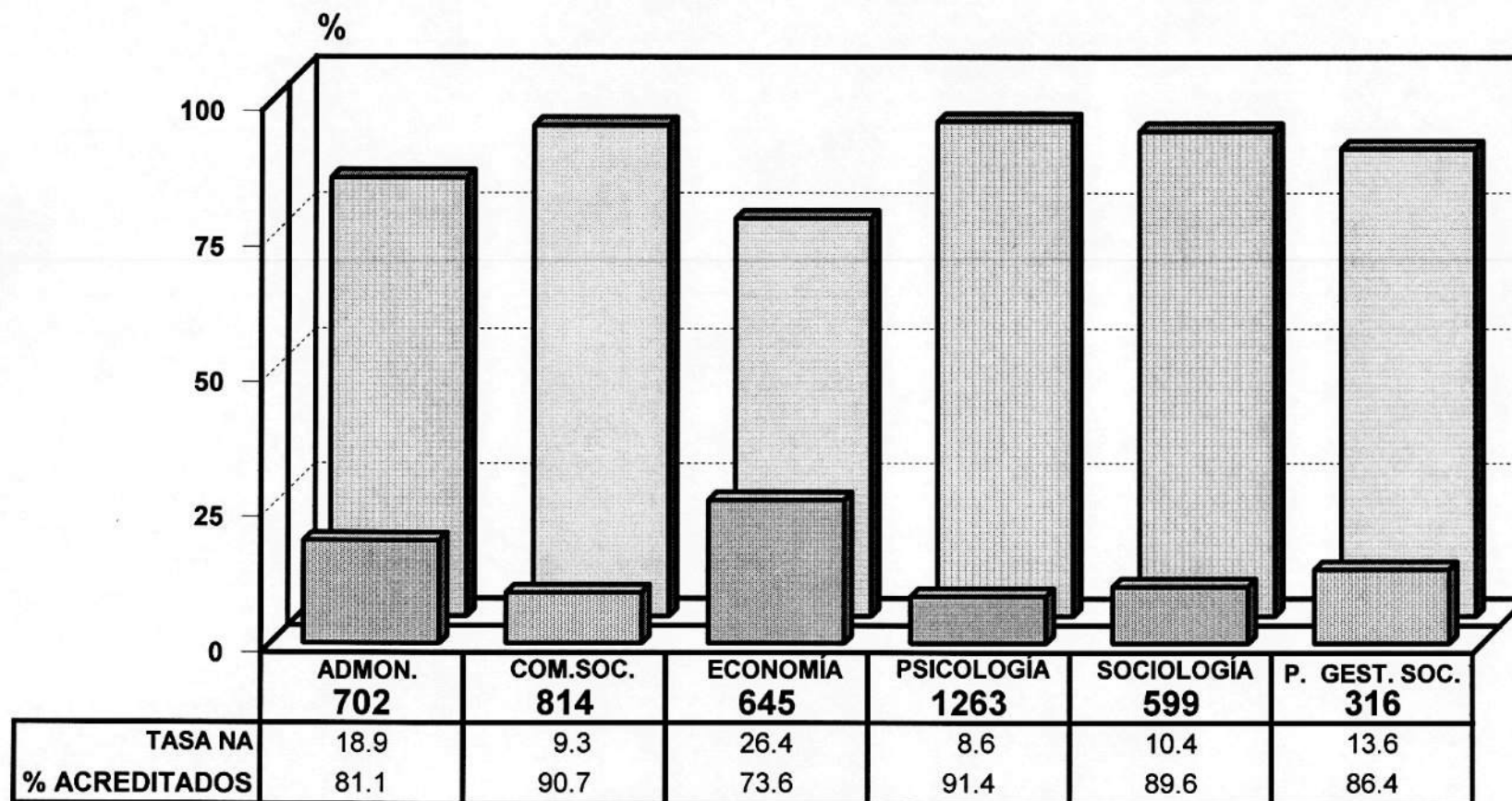
TASA DE NO ACREDITACIÓN 2009-O - 2015-O CLASIFICADA POR DIVISIÓN



Fuente : Archivos de la CSE-UAM-X, Sección de Estadística Escolar.

II. DIVISIÓN DE CIENCIAS SOCIALES Y HUMANIDADES

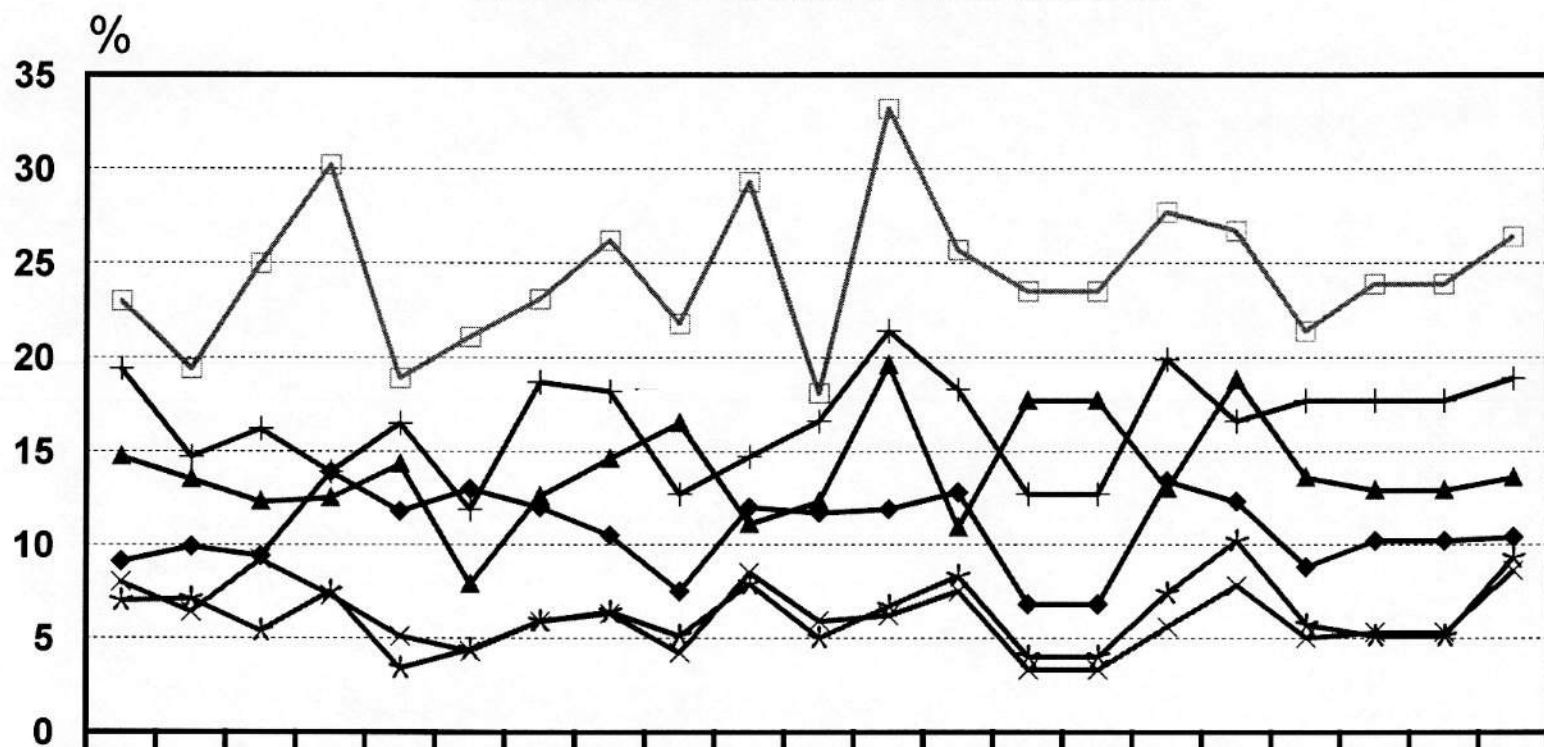
**TASA DE NO ACREDITACIÓN 15/OTOÑO
ALUMNOS EVALUADOS, ACREDITADOS Y TASA DE NO ACREDITACIÓN**



■ TASA NA □ % ACREDITADOS

DIVISIÓN C.S.H. POR CARRERA

TASA DE NO ACREDITACIÓN 2009-O - 2015-O CIENCIAS SOCIALES Y HUMANIDADES



	09-O	10-I	10-P	10-O	11-I	11-P	11-O	12-I	12-P	12-O	13-I	13-P	13-O	14-I	14-I	14-P	14-O	15-I	15-P	15-P	15-O
ADMINISTRACIÓN	19.4	14.7	16.2	13.9	16.5	11.9	18.7	18.2	12.7	14.7	16.6	21.4	18.3	12.7	12.7	19.9	16.6	17.7	17.7	17.7	18.9
COM. SOCIAL	7	7.1	5.4	7.5	3.4	4.4	5.9	6.4	5.1	7.9	5	6.7	8.3	4	4	7.4	10.2	5.7	5.1	5.1	9.3
ECONOMÍA	23	19.4	25	30.2	18.9	21.1	23.1	26.2	21.8	29.3	18.1	33.2	25.7	23.5	23.5	27.7	26.7	21.4	23.9	23.9	26.4
PSICOLOGÍA	8	6.4	9.2	7.3	5.1	4.3	5.9	6.3	4.2	8.5	5.9	6.2	7.5	3.3	3.3	5.6	7.8	5	5.3	5.3	8.6
SOCIOLOGÍA	9.1	9.9	9.4	13.9	11.8	13	12	10.5	7.5	12	11.7	11.9	12.8	6.8	6.8	13.4	12.3	8.8	10.2	10.2	10.4
POLÍTICA Y GES. SOC.	14.7	13.5	12.3	12.5	14.3	7.9	12.6	14.6	16.5	11.1	12.3	19.6	10.9	17.7	17.7	13	18.8	13.6	12.9	12.9	13.6

+ ADMINISTRACIÓN * COM. SOCIAL ⊕ ECONOMÍA ✖ PSICOLOGÍA ◆ SOCIOLOGÍA ▲ POLÍTICA Y GES. SOC.

**REPORTE DE ALUMNOS EVALUADOS , NO ACREDITADOS Y TASA DE NO ACREDITACIÓN DEL TRONCO INTERDIVISIONAL
Y DIVISIONAL . CLASIFICADOS POR TRONCO, DIVISIÓN, TRIMESTRE Y CLAVE DE U. E. A.**

TOTAL DE ALUMNOS DEL TRONCO INTERDIVISIONAL

TRIM.	2012-I					2012-P					2012-O					2013-I					2013-P					2013-O														
	A	B	C	I	II	A	B	C	I	II	A	B	C	I	II	A	B	C	I	II	A	B	C	I	II	A	B	C	I	II										
U. E. A.																																								
300000						1805	155	8.6			1842	158	8.6													1812	185	10.2								1897	207	10.9		
TOTAL	0	0	0.0			1805	155	8.6			1842	158	8.6			0	0	0.0			0	0	0.0			1812	185	10.2			1897	207	10.9							

TRIM.	2014-I					2014-P					2014-O					2015-I					2015-P					2015-O														
	A	B	C	I	II	A	B	C	I	II	A	B	C	I	II	A	B	C	I	II	A	B	C	I	II	A	B	C	I	II										
U. E. A.																																								
300000						1902	257	13.5			1890	223	11.8													1875	197	10.5								1912	293	15.3		
TOTAL	0	0	0.0			1902	257	13.5			1890	223	11.8			0	0	0.0			0	0	0.0			1875	197	10.5			1912	293	15.3							

TOTAL DE ALUMNOS DEL TRONCO INTERDIVISIONAL DE CIENCIAS SOCIALES Y HUMANIDADES.

TRIM.	2012-I					2012-P					2012-O					2013-I					2013-P					2013-O														
	A	B	C	I	II	A	B	C	I	II	A	B	C	I	II	A	B	C	I	II	A	B	C	I	II	A	B	C	I	II										
U. E. A.																																								
300000						664	55	8.3			691	62	9.0													640	68	10.6								685	86	12.6		
TOTAL	0	0	0.0			664	55	8.3			691	62	9.0			0	0	0.0			0	0	0.0			640	68	10.6			685	86	12.6							

TRIM.	2014-I					2014-P					2014-O					2015-I					2015-P					2015-O														
	A	B	C	I	II	A	B	C	I	II	A	B	C	I	II	A	B	C	I	II	A	B	C	I	II	A	B	C	I	II										
U. E. A.																																								
300000						709	104	14.7			692	90	13.0													688	84	12.2								690	101	14.6		
TOTAL	0	0	0.0			709	104	14.7			692	90	13.0			0	0	0.0			0	0	0.0			688	84	12.2			690	101	14.6							

TOTAL DE ALUMNOS DEL TRONCO DIVISIONAL DE CIENCIAS SOCIALES Y HUMANIDADES

TRIM.	2012-I					2012-P					2012-O					2013-I					2013-P					2013-O									
	A	B	C	I	II	A	B	C	I	II	A	B	C	I	II	A	B	C	I	II	A	B	C	I	II	A	B	C	I	II					
U. E. A.																																			
320000	602	68	11.3								647	109	16.8			681	93	13.7													605	97	16.0		
320001	562	86	15.3			602	72	12.0								589	72	12.2			627	118	18.8						22	15					
TOTAL	1164	154	13.2	0	0	602	72	12.0	0	0	647	109	16.8	0	0	1270	165	13.0	0	0	627	118	18.8	0	0	605	97	16.0	22	15					

TRIM.	2014-I					2014-P					2014-O					2015-I					2015-P					2015-O									
	A	B	C	I	II	A	B	C	I	II	A	B	C	I	II	A	B	C	I	II	A	B	C	I	II	A	B	C	I	II					
U. E. A.																																			
320000	620	86	13.9								655	145	22.1			671	58	8.6													630	143	22.7		
320001	543	46	8.5			586	97	16.6								574	83	14.5			657	75	11.4												
TOTAL	1163	132	11.3	0	0	586	97	16.6	0	0	655	145	22.1	0	0	1245	141	11.3	0	0	657	75	11.4	0	0	630	143	22.7	0	0					

- A: Número de alumnos evaluados en Evaluación Global . B: Número de alumnos No Acreditados de "A". C: Tasa de no acreditación .
 I: Alumnos que se presentaron a Evaluación de Recuperación sin presentar Evaluación Global en este trimestre.
 II: Alumnos acreditados en evaluación de recuperación de "I".
 NOTA: Los alumnos no acreditados en la Evaluación Global y que acreditaron en la Evaluación de Recuperación en el mismo trimestre están restados en "B".

**REPORTE DE ALUMNOS EVALUADOS , NO ACREDITADOS Y TASA DE NO ACREDITACIÓN DE LA LICENCIATURA
EN ADMINISTRACIÓN CLASIFICADOS POR TRIMESTRE Y CLAVE DE U. E. A.**

TRIM.	2012-I					2012-P					2012-O					2013-I					2013-P					2013-O									
	A	B	C	I	II	A	B	C	I	II	A	B	C	I	II	A	B	C	I	II	A	B	C	I	II	A	B	C	I	II					
U. E. A.																																			
300000						103	8	7.8			110	7	6.4													108	15	13.9			116	11	9.5		
320000	98	11	11.2								99	14	14.1								111	22	19.8								97	18			
320001	95	32	33.7			113	18	15.9								98	15	15.3			98	31	31.6						11	6					
325001				4	1	93	28	30.1			118	28	23.7						1	1	107	46	43.0			108	22	20.4							
325003	68	4	5.9	1	0				2	1	67	14	20.9			100	19	19.0						1	0	79	35	44.3							
325002	81	12	14.8	7	0	77	18	23.4								69	11	15.9			90	20	22.2												
325004				1	1	72	7	9.7	3	0	69	26	37.7						1	0	80	15	18.8			82	17	20.7							
325005	108	26	24.1								79	8	10.1			53	4	7.5								68	11	16.2	1	0					
325006	83	33	39.8			115	10	8.7						1	1	78	35	44.9			83	21	25.3												
325007				1	1	52	0	0.0			101	5	5.0						2	2	50	1	2.0			59	1	1.7							
325008	81	2	2.5	1	0				3	2	53	0	0.0	2	1	97	2	2.1						5	5	46	5	10.9	2	0					
325009	52	1	1.9			78	0	0.0	1	0				4	3	55	2	3.6			95	3	3.2												
TOTAL	666	121	18.2	15	3	703	89	12.7	9	3	696	102	14.7	7	5	661	110	16.6	4	3	711	152	21.4	6	5	655	120	18.3	14	6					

TRIM.	2014-I					2014-P					2014-O					2015-I					2015-P					2015-O									
	A	B	C	I	II	A	B	C	I	II	A	B	C	I	II	A	B	C	I	II	A	B	C	I	II	A	B	C	I	II					
U. E. A.																																			
300000						121	16	13.2			105	17	16.2													114	16	14.0			117	23	19.7		
320000	107	15	14.0								112	17	15.2			93	12	12.9								106	20								
320001	93	12	12.9			108	24	22.2								111	27	24.3			101	18	17.8												
325001						105	39	37.1			121	23	19.0						1	1	102	18	17.6			100	12	12.0							
325003	111	16	14.4						2	2	80	33	41.3			120	26	21.7								102	29	28.4							
325002	58	8	13.8	2	0	100	24	24.0								73	10	13.7	2	0	103	25	24.3												
325004						61	11	18.0			88	2	2.3	1	0				1	1	64	17	26.6			95	24	25.3							
325005	70	13	18.6	6	0						70	11	15.7			93	8	8.6								55	23	41.8							
325006	68	12	17.6			73	16	21.9								72	36	50.0			115	30	26.1						1	1					
325007						61	6	9.8			62	3	4.8	3	0				1	1	40	0	0.0	3	3	83	1	1.2							
325008	62	0	0.0	2	2						55	9	16.4			67	1	1.5						1	0	44	1	2.3							
325009	43	2	4.7	5	0	68	3	4.4								48	0	0.0	1	1	62	0	0.0	2	0				1	1					
TOTAL	612	78	12.7	15	2	697	139	19.9	2	2	693	115	16.6	4	0	677	120	17.7	6	4	701	124	17.7	6	3	702	133	18.9	2	2					

- A:** Número de alumnos evaluados en Evaluación Global . **B:** Número de alumnos No Acreditados de "A". **C:** Tasa de no acreditación .
I: Alumnos que se presentaron a Evaluación de Recuperación sin presentar Evaluación Global en este trimestre.
II: Alumnos acreditados en evaluación de recuperación de "I".
NOTA: Los alumnos no acreditados en la Evaluación Global y que acreditaron en la Evaluación de Recuperación en el mismo trimestre están restados en "B".

**REPORTE DE ALUMNOS EVALUADOS , NO ACREDITADOS Y TASA DE NO ACREDITACIÓN DE LA LICENCIATURA
EN COMUNICACIÓN SOCIAL CLASIFICADOS POR TRIMESTRE Y CLAVE DE U. E. A.**

TRIM.	2012-I					2012-P					2012-O					2013-I					2013-P					2013-O									
	A	B	C	I	II	A	B	C	I	II	A	B	C	I	II	A	B	C	I	II	A	B	C	I	II	A	B	C	I	II					
U. E. A.																																			
300000						116	10	8.6			116	7	6.0													108	4	3.7			115	16	13.9		
320000	101	10	9.9								113	20	17.7			118	14	11.9													117	10	8.5		
320001	87	4	4.6			93	6	6.5								98	6	6.1								102	9	8.8						16	4
323001						85	10	11.8			112	9	8.0	1	0						100	13	13.0			112	12	10.7							
323015	115	24	20.9								98	16	16.3			111	9	8.1								89	16	18.0							
323016	96	7	7.3			93	3	3.2								90	4	4.4								104	7	6.7							
323017						92	3	3.3	2	0	92	0	0.0	2	2						84	8	9.5												
323005	106	0	0.0								89	2	2.2			96	4	4.2								81	4	4.9							
323006	91	4	4.4			106	0	0.0	2	1						89	2	2.2			95	1	1.1												
323007						86	6	7.0			111	5	4.5								92	7	7.6			91	0	0.0	4	4					
323008	93	0	0.0	3	1						79	5	6.3			106	0	0.0	1	1				1	0	91	7	7.7							
323018	75	0	0.0			96	1	1.0								73	0	0.0	1	1	108	4	3.7	1	0										
TOTAL	764	49	6.4	3	1	767	39	5.1	4	1	810	64	7.9	3	2	781	39	5.0	2	2	793	53	6.7	2	0	798	66	8.3	20	8					

TRIM.	2014-I					2014-P					2014-O					2015-I					2015-P					2015-O									
	A	B	C	I	II	A	B	C	I	II	A	B	C	I	II	A	B	C	I	II	A	B	C	I	II	A	B	C	I	II					
U. E. A.																																			
300000						119	13	10.9			119	15	12.6													110	5	4.5			121	15	12.4		
320000	99	11	11.1								117	29	24.8			113	8	7.1													119	34	28.6		
320001	111	0	0.0	2	1	89	5	5.6								93	3	3.2	1	0	107	5	4.7												
323001						121	23	19.0			114	15	13.2								95	18	18.9			124	13	10.5							
323015	113	9	8.0	5	0						101	9	8.9			107	18	16.8								86	8	9.3							
323016	76	2	2.6			107	2	1.9								92	5	5.4			90	2	2.2	1	0										
323017						77	2	2.6			108	10	9.3								96	8	8.3			93	0	0.0	1	0					
323005	101	8	7.9								80	1	1.3			99	1	1.0								90	0	0.0	2	2					
323006	74	0	0.0			92	0	0.0	1	1						72	2	2.8			105	2	1.9												
323007						64	11	17.2			124	3	2.4								68	0	0.0	1	0	111	6	5.4							
323008	91	0	0.0	6	3						53	1	1.9	1	0	121	0	0.0								70	0	0.0	1	1					
323018	80	0	0.0	4	4	90	0	0.0								55	6	10.9			115	0	0.0	9	8										
TOTAL	745	30	4.0	17	8	759	56	7.4	1	1	816	83	10.2	1	0	752	43	5.7	1	0	786	40	5.1	11	8	814	76	9.3	4	3					

- A: Número de alumnos evaluados en Evaluación Global . B: Número de alumnos No Acreditados de "A". C: Tasa de no acreditación .
 I: Alumnos que se presentaron a Evaluación de Recuperación sin presentar Evaluación Global en este trimestre.
 II: Alumnos acreditados en evaluación de recuperación de "I".
NOTA: Los alumnos no acreditados en la Evaluación Global y que acreditaron en la Evaluación de Recuperación en el mismo trimestre están restados en "B".

**REPORTE DE ALUMNOS EVALUADOS, NO ACREDITADOS Y TASA DE NO ACREDITACIÓN DE LA LICENCIATURA
EN ECONOMÍA CLASIFICADOS POR TRIMESTRE Y CLAVE DE U. E. A.**

TRIM.	2012-I					2012-P					2012-O					2013-I					2013-P					2013-O									
	A	B	C	I	II	A	B	C	I	II	A	B	C	I	II	A	B	C	I	II	A	B	C	I	II	A	B	C	I	II					
U. E. A.																																			
300000						106	10	9.4			106	10	9.4													99	11	11.1			111	20	18.0		
320000	87	10	11.5								101	12	11.9			100	9	9.0								99	11	11.1			92	17	18.5		
320001	86	32	37.2			111	18	16.2								97	22	22.7			109	41	37.6						6	1					
325010				6	3	87	38	43.7			119	58	48.7						2	1	118	68	57.6			120	44	36.7							
325011	102	37	36.3						3	1	85	41	48.2			92	17	18.5						1	1	75	35	46.7							
325019	97	34	35.1			83	20	24.1	8	0				6	3	67	33	49.3			89	40	44.9						1	1					
325020				8	7	77	21	27.3			80	29	36.3						6	5	55	6	10.9	2	0	61	4	6.6							
325021	39	6	15.4	2	0				1	1	68	20	29.4			69	4	5.8	2	0				6	0	57	13	22.8							
325015	38	15	39.5			49	7	14.3	1	0				1	0	54	9	16.7			66	6	9.1	6	0				1	1					
325016				4	4	30	8	26.7	1	0	48	7	14.6	3	0				5	1	53	24	45.3			84	17	20.2							
325017	45	8	17.8								34	11	32.4	4	0	48	2	4.2	5	0				2	0	37	14	37.8	1	0					
325022	49	0	0.0	1	0	35	4	11.4	1	0				5	1	27	4	14.8	3	0	50	16	32.0						9	6					
TOTAL	543	142	26.2	21	14	578	126	21.8	15	2	641	188	29.3	19	4	554	100	18.1	23	7	639	212	33.2	17	1	637	164	25.7	18	9					

TRIM.	2014-I					2014-P					2014-O					2015-I					2015-P					2015-O									
	A	B	C	I	II	A	B	C	I	II	A	B	C	I	II	A	B	C	I	II	A	B	C	I	II	A	B	C	I	II					
U. E. A.																																			
300000						114	19	16.7			107	9	8.4								114	23	20.2			115	24	20.9							
320000	89	11	12.4								103	20	19.4			107	5	4.7								91	12	13.2							
320001	89	19	21.3			100	28	28.0								103	25	24.3			114	26	22.8												
325010				10	6	90	47	52.2			110	37	33.6								99	15	15.2			101	39	38.6							
325011	96	37	38.5								80	50	62.5			109	46	42.2								114	45	39.5							
325019	66	29	43.9			80	1	1.3	10	0						40	5	12.5	1	0	73	20	27.4						1	1					
325020				1	1	47	9	19.1			81	14	17.3						1	0	52	19	36.5			51	14	27.5							
325021	66	16	24.2	3	0						53	12	22.6			77	20	26.0								48	9	18.8							
325015	50	3	6.0	6	0	58	17	29.3						3	3	50	11	22.0			68	10	14.7												
325016				3	1	57	31	54.4			67	23	34.3						5	2	61	26	42.6			83	22	26.5							
325017	70	13	18.6	7	0				4	3	46	8	17.4			46	2	4.3	1	0						42	5	11.9	2	0					
325022	28	2	7.1	1	0	60	16	26.7						8	4	48	10	20.8			51	12	23.5						7	4					
TOTAL	554	130	23.5	31	8	606	168	27.7	14	3	647	173	26.7	11	7	580	124	21.4	8	2	632	151	23.9	0	0	645	170	26.4	10	5					

- A: Número de alumnos evaluados en Evaluación Global. B: Número de alumnos No Acreditados de "A". C: Tasa de no acreditación.
 I: Alumnos que se presentaron a Evaluación de Recuperación sin presentar Evaluación Global en este trimestre.
 II: Alumnos acreditados en evaluación de recuperación de "I".
 NOTA: Los alumnos no acreditados en la Evaluación Global y que acreditaron en la Evaluación de Recuperación en el mismo trimestre están restados en "B".

**REPORTE DE ALUMNOS EVALUADOS , NO ACREDITADOS Y TASA DE NO ACREDITACIÓN DE LA LICENCIATURA
EN PSICOLOGÍA CLASIFICADOS POR TRIMESTRE Y CLAVE DE U. E. A.**

TRIM.	2012-I					2012-P					2012-O					2013-I					2013-P					2013-O									
	A	B	C	I	II	A	B	C	I	II	A	B	C	I	II	A	B	C	I	II	A	B	C	I	II	A	B	C	I	II					
U. E. A.																																			
300000						200	13	6.5			203	18	8.9								177	20	11.3			194	16	8.2							
320000	174	19	10.9								202	38	18.8			202	20	9.9								163	29	17.8							
320001	160	9	5.6			158	10	6.3								174	14	8.0			188	15	8.0						1	1					
323010						169	3	1.8			159	7	4.4								169	13	7.7			191	15	7.9							
323014	159	4	2.5								170	19	11.2			162	12	7.4								166	5	3.0							
323011	163	4	2.5	1	0	167	3	1.8								153	2	1.3			152	6	3.9												
323012						162	4	2.5			165	10	6.1								160	6	3.8			152	4	2.6							
323013	185	5	2.7								164	13	7.9			165	4	2.4								159	15	9.4							
320126	159	12	7.5			190	12	6.3								156	14	9.0			179	21	11.7												
320150						93	0	0.0	1	0	101	0	0.0	1	1						72	0	0.0			75	2	2.7	1	0					
320158	59	0	0.0	3	3						90	6	6.7			108	5	4.6								73	3	4.1							
320167	64	6	9.4			62	2	3.2	1	0						91	8	8.8			106	2	1.9	1	0										
320151						59	0	0.0			75	8	10.7								81	2	2.5			88	5	5.7							
320159	103	6	5.8								66	0	0.0	1	0	69	0	0.0	1	1						78	6	7.7							
320168	68	17	25.0			101	10	9.9								66	1	1.5			79	0	0.0	4	2										
TOTAL	1294	82	6.3	4	3	1361	57	4.2	2	0	1395	119	8.5	2	1	1346	80	5.9	1	1	1363	85	6.2	5	2	1339	100	7.5	2	1					

TRIM.	2014-I					2014-P					2014-O					2015-I					2015-P					2015-O									
	A	B	C	I	II	A	B	C	I	II	A	B	C	I	II	A	B	C	I	II	A	B	C	I	II	A	B	C	I	II					
U. E. A.																																			
300000						181	30	16.6			185	23	12.4								181	16	8.8			168	22	13.1							
320000	186	29	15.6								165	35	21.2			182	12	6.6								169	38	22.5							
320001	133	1	0.8			157	10	6.4								137	13	9.5			170	11	6.5												
323010						156	9	5.8			159	3	1.9								129	2	1.6			168	14	8.3							
323014	167	1	0.6	1	0						157	9	5.7			162	8	4.9								129	9	7.0							
323011	155	1	0.6	4	0	169	3	1.8	1	0						153	5	3.3			158	3	1.9												
323012						153	0	0.0	2	0	166	12	7.2								153	5	3.3			160	11	6.9							
323013	154	0	0.0								155	7	4.5			159	8	5.0								151	10	6.6							
320126	145	0	0.0	11	5	162	14	8.6								160	6	3.8			159	4	2.5												
320150						75	2	2.7			81	0	0.0								90	1	1.1			85	2	2.4							
320158	73	0	0.0	2	1						74	6	8.1			80	0	0.0	1	1						89	1	1.1	2	0					
320167	72	7	9.7			77	2	2.6								76	7	9.2			8	13	162.5												
320151						80	1	1.3			66	3	4.5								71	2	2.8			74	2	2.7							
320159	84	0	0.0	5	1						85	3	3.5			64	4	6.3								70	0	0.0							
320168	74	2	2.7			85	2	2.4								83	0	0.0	1	1	62	6	9.7												
TOTAL	1243	41	3.3	23	7	1295	73	5.6	3	0	1293	101	7.8	0	0	1256	63	5.0	2	2	1181	63	5.3	0	0	1263	109	8.6	2	0					

- A: Número de alumnos evaluados en Evaluación Global . B: Número de alumnos No Acreditados de "A". C: Tasa de no acreditación .
 I: Alumnos que se presentaron a Evaluación de Recuperación sin presentar Evaluación Global en este trimestre.
 II: Alumnos acreditados en evaluación de recuperación de "I".
NOTA: Los alumnos no acreditados en la Evaluación Global y que acreditaron en la Evaluación de Recuperación en el mismo trimestre están restados en "B".

**REPORTE DE ALUMNOS EVALUADOS , NO ACREDITADOS Y TASA DE NO ACREDITACIÓN DE LA LICENCIATURA
EN SOCIOLOGÍA CLASIFICADOS POR TRIMESTRE Y CLAVE DE U. E. A.**

TRIM.	2012-I					2012-P					2012-O					2013-I					2013-P					2013-O									
	A	B	C	I	II	A	B	C	I	II	A	B	C	I	II	A	B	C	I	II	A	B	C	I	II	A	B	C	I	II					
U. E. A.																																			
300000						102	7	6.9			110	14	12.7													108	14	13.0			105	15	14.3		
320000	110	16	14.5								104	24	23.1			112	26	23.2													100	17	17.0		
320001	106	5	4.7			92	7	7.6								83	5	6.0								89	8	9.0							
324001						95	10	10.5			88	11	12.5													79	6	7.6			83	12	14.5		
324002	79	10	12.7								87	12	13.8			84	9	10.7													77	13	16.9		
324003	61	0	0.0	2	0	72	8	11.1								80	8	10.0						1	0										
324004						66	9	13.6			71	9	12.7													79	20	25.3			91	17	18.7		
324005	78	6	7.7								63	10	15.9			72	8	11.1													62	2	3.2	4	0
324006	75	9	12.0	1	0	78	4	5.1								58	5	8.6						2	0										
324007						64	1	1.6	5	0	80	1	1.3	1	0									1	1						59	0	0.0	3	2
324008	68	8	11.8								72	0	0.0	1	0	79	6	7.6													62	6	9.7		
324009	61	13	21.3			61	1	1.6	2	0						80	9	11.3								85	22	25.9							
TOTAL	638	67	10.5	3	0	630	47	7.5	7	0	675	81	12.0	2	0	648	76	11.7	0	0	631	75	11.9	4	1	639	82	12.8	7	2					

TRIM.	2014-I					2014-P					2014-O					2015-I					2015-P					2015-O									
	A	B	C	I	II	A	B	C	I	II	A	B	C	I	II	A	B	C	I	II	A	B	C	I	II	A	B	C	I	II					
U. E. A.																																			
300000						112	18	16.1			113	12	10.6													104	14	13.5			102	8	7.8		
320000	98	17	17.3								105	36	34.3			122	16	13.1													95	32	33.7		
320001	82	9	11.0			88	18	20.5								80	6	7.5								107	6	5.6							
324001						68	5	7.4			70	9	12.9													74	12	16.2			100	5	5.0		
324002	75	0	0.0	2	1						63	10	15.9			67	6	9.0													58	4	6.9		
324003	62	2	3.2	2	0	80	8	10.0								59	13	22.0								68	15	22.1							
324004						64	4	6.3	2	0	86	5	5.8													53	4	7.5			54	8	14.8		
324005	72	0	0.0	8	3						64	1	1.6			80	0	0.0	1	0											51	0	0.0		
324006	64	2	3.1	2	0	77	8	10.4								71	5	7.0								80	5	6.3							
324007						62	7	11.3			76	2	2.6													65	0	0.0			71	0	0.0	1	1
324008	62	0	0.0	6	5						57	3	5.3			71	1	1.4	2	0											68	5	7.4		
324009	62	9	14.5			81	17	21.0								64	7	10.9								78	8	10.3							
TOTAL	577	39	6.8	20	9	632	85	13.4	2	0	634	78	12.3	0	0	614	54	8.8	3	0	629	64	10.2	0	0	599	62	10.4	1	1					

A: Número de alumnos evaluados en Evaluación Global . B: Número de alumnos No Acreditados de "A". C: Tasa de no acreditación .
 I: Alumnos que se presentaron a Evaluación de Recuperación sin presentar Evaluación Global en este trimestre.
 II: Alumnos acreditados en evaluación de recuperación de "I".
NOTA: Los alumnos no acreditados en la Evaluación Global y que acreditaron en la Evaluación de Recuperación en el mismo trimestre están restados en "B".

**REPORTE DE ALUMNOS EVALUADOS , NO ACREDITADOS Y TASA DE NO ACREDITACIÓN DE LA LICENCIATURA
EN POLÍTICA Y GESTIÓN SOCIAL CLASIFICADOS POR TRIMESTRE Y CLAVE DE U. E. A.**

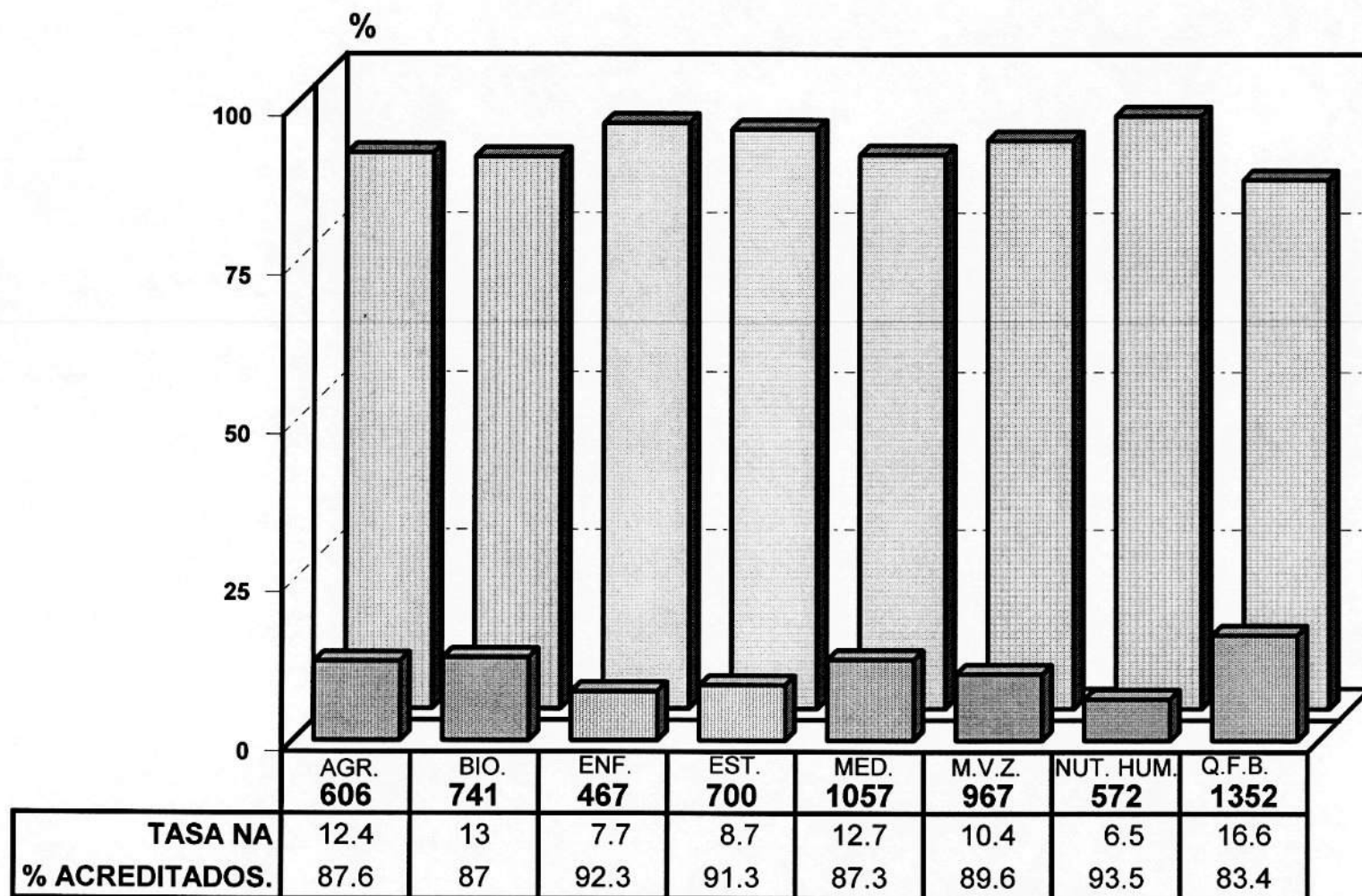
TRIM.	2012-I					2012-P					2012-O					2013-I					2013-P					2013-O									
	A	B	C	I	II	A	B	C	I	II	A	B	C	I	II	A	B	C	I	II	A	B	C	I	II	A	B	C	I	II					
U. E. A.																																			
300000						37	7	18.9			46	6	13.0								40	4	10.0			44	8	18.2							
320000	32	2	6.3								28	1	3.6			38	2	5.3			40	4	10.0			36	6	16.7							
320001	28	4	14.3	1	0	35	13	37.1								39	10	25.6			41	14	34.1	1	0				4	0					
326001						32	6	18.8			26	6	23.1								32	10	31.3			34	6	17.6							
326002	40	13	32.5								38	8	21.1			28	7	25.0								24	0	0.0	5	0					
326003	22	0	0.0	1	0	28	2	7.1								31	4	12.9			24	6	25.0	1	0										
326004						27	4	14.8			27	2	7.4								29	8	27.6			26	0	0.0	1	0					
326005	28	5	17.9	1	0						26	0	0.0			25	0	0.0	1	1						20	3	15.0	2	0					
326006	24	1	4.2	1	0	25	1	4.0								27	0	0.0			26	5	19.2						2	0					
326007						25	1	4.0			25	1	4.0								26	1	3.8	1	0	19	2	10.5							
326008	35	4	11.4								28	3	10.7			24	1	4.2								26	0	0.0	2	1					
326009	24	5	20.8			33	6	18.2								32	6	18.8			27	0	0.0	2	2										
TOTAL	233	34	14.6	4	0	242	40	16.5	0	0	244	27	11.1	0	0	244	30	12.3	1	1	245	48	19.6	6	2	229	25	10.9	16	1					

TRIM.	2014-I					2014-P					2014-O					2015-I					2015-P					2015-O									
	A	B	C	I	II	A	B	C	I	II	A	B	C	I	II	A	B	C	I	II	A	B	C	I	II	A	B	C	I	II					
U. E. A.																																			
300000						62	8	12.9			63	14	22.2								65	10	15.4			67	9	13.4							
320000	41	3	7.3								53	8	15.1			54	5	9.3								50	7	14.0							
320001	35	17	48.6			44	12	27.3								50	9	18.0			58	9	15.5												
326001						33	7	21.2			35	10	28.6								43	3	7.0	2	0	55	6	10.9							
326002	26	3	11.5	2	0						32	6	18.8			30	4	13.3								41	7	17.1							
326003	30	2	6.7	1	0	23	1	4.3	1	0						27	0	0.0	2	1	25	0	0.0	1	0				1	1					
326004						28	0	0.0	2	0	22	4	18.2								30	2	6.7			24	4	16.7							
326005	26	11	42.3								40	7	17.5			24	4	16.7								31	5	16.1							
326013	22	1	4.5			15	0	0.0								31	7	22.6			28	5	17.9						3	3					
326014						21	0	0.0			14	0	0.0								25	2	8.0			25	1	4.0							
326008	19	1	5.3								23	4	17.4			19	1	5.3	1	0						23	4	17.4							
326009	27	2	7.4			21	4	19.0								22	5	22.7			21	7	33.3						3	2					
TOTAL	226	40	17.7	3	0	247	32	13.0	3	0	282	53	18.8	0	0	257	35	13.6	3	1	295	38	12.9	3	0	316	43	13.6	7	6					

A: Número de alumnos evaluados en Evaluación Global. B: Número de alumnos No Acreditados de "A". C: Tasa de no acreditación.
 I: Alumnos que se presentaron a Evaluación de Recuperación sin presentar Evaluación Global en este trimestre.
 II: Alumnos acreditados en evaluación de recuperación de "I".
NOTA: Los alumnos no acreditados en la Evaluación Global y que acreditaron en la Evaluación de Recuperación en el mismo trimestre están restados en "B".

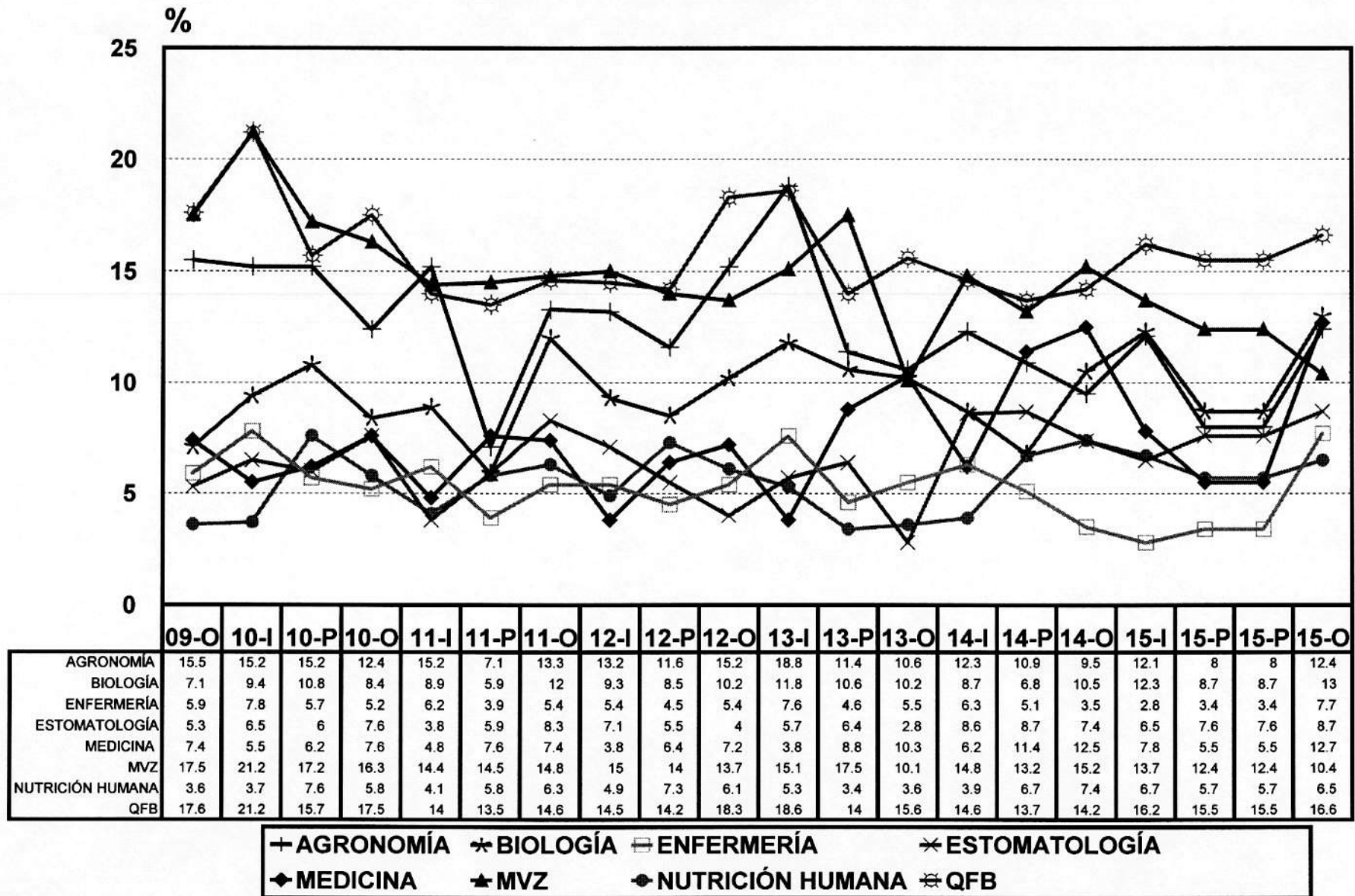
III. DIVISIÓN DE CIENCIAS BIOLÓGICAS Y DE LA SALUD

TASA DE NO ACREDITACIÓN 15/OTOÑO
ALUMNOS EVALUADOS, ACREDITADOS Y TASA DE NO ACREDITACIÓN



■ TASA NA □ % ACREDITADOS.
 DIVISIÓN C.B.S. POR CARREA

TASA DE NO ACREDITACIÓN 2009-O - 2015-O CIENCIAS BIOLÓGICAS Y DE LA SALUD



REPORTE DE ALUMNOS EVALUADOS , NO ACREDITADOS Y TASA DE NO ACREDITACIÓN DEL TRONCO INTERDIVISIONAL
Y DIVISIONAL . CLASIFICADOS POR TRONCO, DIVISIÓN, TRIMESTRE Y CLAVE DE U. E. A.

TOTAL DE ALUMNOS DEL TRONCO INTERDIVISIONAL

TRIM.	2012-I					2012-P					2012-O					2013-I					2013-P					2013-O									
	A	B	C	I	II	A	B	C	I	II	A	B	C	I	II	A	B	C	I	II	A	B	C	I	II	A	B	C	I	II					
U. E. A.																																			
300000						1805	155	8.6			1842	158	8.6													1812	185	10.2			1897	207	10.9		
TOTAL	0	0	0.0			1805	155	8.6			1842	158	8.6			0	0	0.0								1812	185	10.2			1897	207	10.9		

TRIM.	2014-I					2014-P					2014-O					2015-I					2015-P					2015-O									
	A	B	C	I	II	A	B	C	I	II	A	B	C	I	II	A	B	C	I	II	A	B	C	I	II	A	B	C	I	II					
U. E. A.																																			
300000						1902	257	13.5			1890	223	11.8													1875	197	10.6			1912	293	15.3		
TOTAL	0	0	0.0			1902	257	13.5			1890	223	11.8			0	0	0.0								1875	197	10.6			1912	293	15.3		

TOTAL DE ALUMNOS DEL TRONCO INTERDIVISIONAL DE CIENCIAS BIOLÓGICAS Y DE LA SALUD

TRIM.	2012-I					2012-P					2012-O					2013-I					2013-P					2013-O									
	A	B	C	I	II	A	B	C	I	II	A	B	C	I	II	A	B	C	I	II	A	B	C	I	II	A	B	C	I	II					
U. E. A.																																			
300000						813	71	8.7			814	66	8.1													846	84	9.9			865	89	10.3		
TOTAL	0	0	0.0			813	71	8.7			814	66	8.1			0	0	0.0								846	84	9.9			865	89	10.3		

TRIM.	2014-I					2014-P					2014-O					2015-I					2015-P					2015-O									
	A	B	C	I	II	A	B	C	I	II	A	B	C	I	II	A	B	C	I	II	A	B	C	I	II	A	B	C	I	II					
U. E. A.																																			
300000						867	115	13.3			876	92	10.5													851	85	10.0			870	146	16.8		
TOTAL	0	0	0.0			867	115	13.3			876	92	10.5			0	0	0.0								851	85	10.0			870	146	16.8		

TOTAL DE ALUMNOS DEL TRONCO DIVISIONAL DE CIENCIAS BIOLÓGICAS Y DE LA SALUD

TRIM.	2012-I					2012-P					2012-O					2013-I					2013-P					2013-O									
	A	B	C	I	II	A	B	C	I	II	A	B	C	I	II	A	B	C	I	II	A	B	C	I	II	A	B	C	I	II					
U. E. A.																																			
330002	757	126	16.6			108	24	22.2			705	97	13.8			785	124	15.8			105	29	27.6			734	110	15.0							
330003	566	78	13.8			690	102	14.8			168	37	22.0			610	107	17.5			744	129	17.3			188	22	11.7							
TOTAL	1323	204	15.4			798	126	15.8			873	134	15.3			1395	231	16.6			849	158	18.6			922	132	14.3							

TRIM.	2014-I					2014-P					2014-O					2015-I					2015-P					2015-O									
	A	B	C	I	II	A	B	C	I	II	A	B	C	I	II	A	B	C	I	II	A	B	C	I	II	A	B	C	I	II					
U. E. A.																																			
330002	809	133	16.4			105	39	37.1			717	111	15.5			836	128	15.3			102	25	24.5			716	113	15.8							
330003	589	114	19.4			793	107	13.5			165	15	9.1			603	75	12.4			761	74	9.7			161	20	12.4							
TOTAL	1398	247	17.7			898	146	16.3			882	126	14.3			1439	203	14.1			863	99	11.5			877	133	15.2							

A: Número de alumnos evaluados en Evaluación Glo B: Número de alumnos No Acreditados de "A". C: Tasa de no acreditación .

I: Alumnos que se presentaron a Evaluación de Recuperación sin presentar Evaluación Global en este trimestre.

II: Alumnos acreditados en evaluación de recuperación de "I".

NOTA: Los alumnos no acreditados en la Evaluación Global y que acreditaron en la Evaluación de Recuperación en el mismo trimestre están restados en "B".

**REPORTE DE ALUMNOS EVALUADOS , NO ACREDITADOS Y TASA DE NO ACREDITACIÓN DE LA LICENCIATURA
EN AGRONOMÍA CLASIFICADOS POR TRIMESTRE Y CLAVE DE U. E. A.**

TRIM.	2012-I					2012-P					2012-O					2013-I					2013-P					2013-O									
	A	B	C	I	II	A	B	C	I	II	A	B	C	I	II	A	B	C	I	II	A	B	C	I	II	A	B	C	I	II					
U. E. A.																																			
300000						121	16	13.2			127	19	15.0								119	11	9.2			129	12	9.3							
330002	134	40	29.9			28	12	42.9			102	22	21.6			121	39	32.2			32	8	25.0			107	32	29.9							
330003	87	25	28.7			111	24	21.6			39	12	30.8			80	17	21.3			93	30	32.3			49	10	20.4							
334001	30	5	16.7			57	11	19.3			72	10	13.9			27	3	11.1			51	11	21.6			57	4	7.0							
334002	45	0	0.0			60	2	3.3			47	4	8.5			42	5	11.9			39	0	0.0			26	3	11.5							
334003	71	2	2.8			42	2	4.8			23	3	13.0			59	8	13.6			54	2	3.7			39	0	0.0							
334004	30	2	6.7			40	4	10.0			74	13	17.6			35	22	62.9			47	0	0.0	6	3	67	1	1.5							
334005	59	2	3.4			45	3	6.7			48	13	27.1			50	11	22.0			40	6	16.0			26	1	3.8							
334006	30	0	0.0	1	1	38	0	0.0	2	1	22	0	0.0			50	0	0.0			39	2	5.1			56	6	10.7							
334007	16	0	0.0			35	0	0.0	1	1	51	1	2.0			29	0	0.0			31	0	0.0			51	1	2.0							
334008	48	1	2.1			23	2	8.7			26	0	0.0	1	1	28	1	3.6			42	0	0.0	2	2	42	1	2.4							
334009	49	2	4.1			53	0	0.0			28	3	10.7			58	3	5.2			38	1	2.6			22	0	0.0	1	1					
TOTAL	599	79	13.2	1	1	653	76	11.6	3	2	659	100	15.2	1	1	579	109	18.8	0	0	625	71	11.4	8	5	671	71	10.6	1	1					

TRIM.	2014-I					2014-P					2014-O					2015-I					2015-P					2015-O									
	A	B	C	I	II	A	B	C	I	II	A	B	C	I	II	A	B	C	I	II	A	B	C	I	II	A	B	C	I	II					
U. E. A.																																			
300000						101	8	7.9			104	12	11.5								108	13	12.0			110	20	18.2							
330002	131	39	29.8			26	11	42.3			88	23	26.1			106	28	26.4			27	6	22.2			93	23	24.7							
330003	73	23	31.5			114	31	27.2			39	2	5.1			67	10	14.9			81	14	17.3			34	7	20.6							
334001	34	1	2.9			46	8	17.4			69	4	5.8			39	6	15.4			48	0	0.0			64	7	10.9							
334002	46	2	4.3			47	5	10.6			42	4	9.5			61	7	11.5			43	5	11.6			40	4	10.0							
334003	45	1	2.2	2	0	40	1	2.5			30	0	0.0	1	1	32	1	3.1			43	0	0.0			38	1	2.6							
334004	20	2	10.0	1	0	42	3	7.1			53	2	3.8			36	3	8.3			37	2	5.4	2	0	50	1	2.0							
334005	68	0	0.0	2	2	45	0	0.0	2	2	33	5	15.2			45	1	2.2			43	0	0.0			36	1	2.8							
334006	45	0	0.0	8	6	42	1	2.4			26	0	0.0	1	1	43	1	2.3			38	0	0.0			35	4	11.4	1	0					
334007	28	0	0.0	3	3	48	1	2.1			72	2	2.8			20	4	20.0			38	1	2.6			45	0	0.0	1	1					
334008	51	0	0.0	2	1	51	0	0.0			41	5	12.2			61	8	13.1			42	6	14.3			39	2	5.1	2	0					
334009	27	2	7.4			31	0	0.0	3	3	37	1	2.7			58	0	0.0	9	9	40	0	0.0			22	5	22.7							
TOTAL	568	70	12.3	18	12	633	69	10.9	5	5	634	60	9.5	2	2	568	69	12.1	9	9	588	47	8.0	2	0	606	75	12.4	4	1					

A: Número de alumnos evaluados en Evaluación Glo B: Número de alumnos No Acreditados de "A". C: Tasa de no acreditación .

I: Alumnos que se presentaron a Evaluación de Recuperación sin presentar Evaluación Global en este trimestre.

II: Alumnos acreditados en evaluación de recuperación de "I".

NOTA: Los alumnos no acreditados en la Evaluación Global y que acreditaron en la Evaluación de Recuperación en el mismo trimestre están restados en "B".

Fuente: Archivos de la C. S.E. UAM-X
Sección de Estadística Escolar

**REPORTE DE ALUMNOS EVALUADOS , NO ACREDITADOS Y TASA DE NO ACREDITACIÓN DE LA LICENCIATURA
EN BIOLOGÍA CLASIFICADOS POR TRIMESTRE Y CLAVE DE U. E. A.**

TRIM.	2012-I					2012-P					2012-O					2013-I					2013-P					2013-O									
	A	B	C	I	II	A	B	C	I	II	A	B	C	I	II	A	B	C	I	II	A	B	C	I	II	A	B	C	I	II					
U. E. A.																																			
300000						108	10	9.3			112	12	10.7								111	13	11.7			110	9	8.2							
330002	98	16	16.3			15	6	40.0			97	12	12.4			106	22	20.8			15	2	13.3			97	14	14.4							
330003	72	11	15.3			87	14	16.1			19	6	31.6			90	22	24.4			96	16	16.7			32	5	15.6							
333001	25	2	8.0			56	11	19.6			77	8	10.4			22	2	9.1			71	11	15.5			90	13	14.4							
333002	85	12	14.1			29	2	6.9			57	0	0.0			68	14	20.6			24	3	12.5	3	0	72	12	16.7							
333003	57	4	7.0			86	5	5.8			32	2	6.3			50	0	0.0			63	19	30.2			25	7	28.0							
333004	34	2	5.9			52	5	9.6			79	2	2.5			41	0	0.0	1	1	47	2	4.3			46	2	4.3							
333005	59	3	5.1			37	0	0.0	1	1	50	6	12.0			77	0	0.0			46	2	4.3			48	0	0.0	1	0					
333006	53	0	0.0	1	1	50	0	0.0	1	1	34	2	5.9			48	3	6.3			74	2	2.7			49	7	14.3							
333007	38	2	5.3			61	5	8.2			60	10	16.7			31	7	22.6			57	3	5.3			73	3	4.1							
333008	70	7	10.0			35	0	0.0	2	2	64	10	15.6			60	6	10.0			28	0	0.0	3	3	49	2	4.1							
333009	54	1	1.9	2	0	64	0	0.0	2	0	37	3	8.1			58	1	1.7			54	0	0.0	2	1	33	0	0.0							
TOTAL	646	60	9.3	3	1	680	58	8.5	6	4	718	73	10.2	0	0	651	77	11.8	1	1	686	73	10.6	8	4	724	74	10.2	1	0					

TRIM.	2014-I					2014-P					2014-O					2015-I					2015-P					2015-O									
	A	B	C	I	II	A	B	C	I	II	A	B	C	I	II	A	B	C	I	II	A	B	C	I	II	A	B	C	I	II					
U. E. A.																																			
300000						112	15	13.4			121	11	9.1								108	17	15.7			111	15	13.5							
330002	106	15	14.2			15	6	40.0			95	14	14.7			111	19	17.1			20	8	40.0			83	14	16.9							
330003	76	24	31.6			116	14	12.1			19	3	15.8			79	12	15.2			104	14	13.5			27	2	7.4							
333001	36	5	13.9			53	3	5.7			106	11	10.4			27	8	29.6			71	10	14.1			97	19	19.6							
333002	74	1	1.4	3	0	40	4	10.0			53	7	13.2			102	9	8.8			28	2	7.1	1	0	61	5	8.2							
333003	63	2	3.2			74	2	2.7			41	9	22.0			55	4	7.3			91	1	1.1			32	9	28.1							
333004	19	0	0.0			59	2	3.4			77	3	3.9			32	0	0.0	1	1	52	5	9.6			92	5	5.4							
333005	41	1	2.4	1	0	21	0	0.0	1	1	58	5	8.6			73	17	23.3			49	0	0.0			48	4	8.3							
333006	51	0	0.0			44	1	2.3			20	2	10.0			55	6	10.9			65	4	6.2			53	12	22.5							
333007	39	0	0.0	5	4	54	0	0.0			44	6	13.6			28	0	0.0	1	1	47	0	0.0			59	11	18.6							
333008	71	6	8.5			53	1	1.9			49	5	10.2			45	5	11.1			28	0	0.0			50	0	0.0							
333009	42	0	0.0	3	3	66	0	0.0			52	1	1.9			41	0	0.0	1	1	40	0	0.0	1	1	28	0	0.0							
TOTAL	618	54	8.7	12	7	707	48	6.8	1	1	735	77	10.5	0	0	648	80	12.3	3	3	703	61	8.7	2	1	741	96	13.0	0	0					

A: Número de alumnos evaluados en Evaluación Glo B: Número de alumnos No Acreditados de "A". C: Tasa de no acreditación .

I: Alumnos que se presentaron a Evaluación de Recuperación sin presentar Evaluación Global en este trimestre.

II: Alumnos acreditados en evaluación de recuperación de "I".

NOTA: Los alumnos no acreditados en la Evaluación Global y que acreditaron en la Evaluación de Recuperación en el mismo trimestre están restados en "B".

Fuente: Archivos de la C. S.E. UAM-X
Sección de Estadística Escolar

**REPORTE DE ALUMNOS EVALUADOS , NO ACREDITADOS Y TASA DE NO ACREDITACIÓN DE LA LICENCIATURA
EN ENFERMERÍA CLASIFICADOS POR TRIMESTRE Y CLAVE DE U. E. A.**

TRIM.	2012-I					2012-P					2012-O					2013-I					2013-P					2013-O									
	A	B	C	I	II	A	B	C	I	II	A	B	C	I	II	A	B	C	I	II	A	B	C	I	II	A	B	C	I	II					
U. E. A.																																			
300000						68	3	4.4			65	2	3.1								71	6	8.5			62	5	8.1							
330002	69	10	14.5			11	0	0.0			62	8	12.9			62	9	14.5			7	1	14.3			60	5	8.3							
330003	51	5	9.8			62	12	19.4			18	3	16.7			56	15	26.8			64	10	15.6			12	1	8.3							
335001	14	1	7.1			43	0	0.0			62	3	4.8			24	3	12.5			38	0	0.0			53	1	1.9							
335002	84	6	7.1			18	2	11.1			44	6	13.6			58	4	6.9			27	2	7.4			38	0	0.0							
335003	30	0	0.0			77	2	2.6			19	1	5.3			36	3	8.3			59	1	1.7			25	1	4.0							
335004	19	1	5.3			26	2	7.7			75	2	2.7			19	1	5.3			38	0	0.0			60	5	8.3							
335005	61	0	0.0			18	0	0.0			24	0	0.0			73	0	0.0			18	0	0.0			38	1	2.6							
335006	47	3	6.4			64	2	3.1			20	1	5.0			20	1	5.0			80	2	2.5			20	5	25.0							
335007	24	0	0.0			43	0	0.0	1	1	63	2	3.2			20	0	0.0			20	0	0.0			78	3	3.8							
335008	61	0	0.0			23	0	0.0	1	1	45	0	0.0			62	0	0.0			20	0	0.0			20	0	0.0							
335009	54	2	3.7			63	0	0.0			25	0	0.0			41	0	0.0			63	1	1.6			23	0	0.0							
TOTAL	514	28	5.4	0	0	516	23	4.5	2	2	522	28	5.4	0	0	471	36	7.6	0	0	505	23	4.6	0	0	489	27	5.5	0	0					

TRIM.	2014-I					2014-P					2014-O					U. E. A.	2015-I					2015-P					2015-O									
	A	B	C	I	II	A	B	C	I	II	A	B	C	I	II		A	B	C	I	II	A	B	C	I	II	A	B	C	I	II					
U. E. A.																																				
300000						66	10	15.2			65	7	10.8			300000						66	6	9.1			71	10	14.1							
330002	56	9	16.1			7	2	28.6			51	6	11.8			330002	62	4	6.5			3	1	33.3			51	10	19.6							
330003	56	7	12.5			53	5	9.4			9	0	0.0			330003	46	2	4.3			59	3	5.1			7	1	14.3							
335001	11	1	9.1			49	0	0.0			53	0	0.0			335027	295	6	2.0			55	1	1.8			57	4	7.0							
335002	48	0	0.0			17	2	11.8			52	1	1.9			335028						9	0	0.0			40	0	0.0							
335003	36	2	5.6			51	2	3.9			13	0	0.0	1	1	335029						49	2	4.1			13	3	23.1							
335004	28	2	7.1			34	0	0.0			50	1	2.0			335030						49	2	4.1			52	3	5.8							
335005	52	0	0.0	1	0	29	1	3.4			35	0	0.0			335031						14	0	0.0			47	1	2.1							
335006	36	5	13.9			57	1	1.8			25	1	4.0			335032						50	0	0.0			14	0	0.0							
335007	16	0	0.0			33	2	6.1			57	0	0.0			335058						34	1	2.9			54	3	5.6							
335008	69	0	0.0	4	4	18	0	0.0			30	0	0.0			335059						24	0	0.0			34	1	2.9							
335009	20	1	5.0			74	0	0.0			19	0	0.0			335060	29	0	0.0			53	0	0.0			27	0	0.0							
TOTAL	428	27	6.3	5	4	488	25	5.1	0	0	459	16	3.5	1	1		432	12	2.8	0	0	465	16	3.4	0	0	467	36	7.7	0	0					

A: Número de alumnos evaluados en Evaluación Glo B: Número de alumnos No Acreditados de "A". C: Tasa de no acreditación.

I: Alumnos que se presentaron a Evaluación de Recuperación sin presentar Evaluación Global en este trimestre.

II: Alumnos acreditados en evaluación de recuperación de "I".

NOTA: Los alumnos no acreditados en la Evaluación Global y que acreditaron en la Evaluación de Recuperación en el mismo trimestre están restados en "B".

En el trimestre 15-I, sólo hay dos UEA activas, ya que, entró en vigor la nueva versión del plan.

Fuente: Archivos de la C. S.E. UAM-X

Sección de Estadística Escolar

**REPORTE DE ALUMNOS EVALUADOS, NO ACREDITADOS Y TASA DE NO ACREDITACIÓN DE LA LICENCIATURA
EN ESTOMATOLOGÍA CLASIFICADOS POR TRIMESTRE Y CLAVE DE U. E. A.**

TRIM.	2012-I					2012-P					2012-O					2013-I					2013-P					2013-O									
	A	B	C	I	II	A	B	C	I	II	A	B	C	I	II	A	B	C	I	II	A	B	C	I	II	A	B	C	I	II					
U. E. A.																																			
300000						78	2	2.6			79	2	2.5								85	7	8.2			87	7	8.0							
330002	82	16	19.5			19	3	15.8	1	0	70	3	4.3			76	7	9.2			6	2	33.3			72	6	8.3							
330003	59	8	13.6			73	10	13.7			25	4	16.0			71	4	5.6			73	10	13.7			13	2	15.4							
330119	24	8	33.3			72	8	11.1			75	0	0.0	2	0	28	1	3.6	1	0	67	0	0.0	2	2	73	0	0.0							
330161	86	2	2.3	1	0	21	1	4.8			69	4	5.8			76	7	9.2			31	2	6.5			66	0	0.0							
330179	62	0	0.0	1	1	81	4	4.9	2	0	24	0	0.0			69	6	8.7			71	6	8.5			36	3	8.3							
330133	31	1	3.2			63	0	0.0			78	0	0.0	2	0	22	1	4.5			69	0	0.0			62	0	0.0	1	1					
330183	57	1	1.8			30	0	0.0			65	5	7.7			78	0	0.0			22	1	4.5			69	0	0.0							
330152	50	1	2.0			57	0	0.0			29	1	3.4			58	2	3.4			81	4	4.9			23	0	0.0	1	0					
330160	33	4	12.1			54	0	0.0	1	0	57	3	5.3			31	3	9.7			58	2	3.4			78	0	0.0							
330170	74	3	4.1			33	6	18.2	1	0	59	3	5.1			56	1	1.8	4	0	32	8	25.0			57	1	1.8	6	0					
330175	63	0	0.0	2	2	74	2	2.7			27	1	3.7			53	3	5.7			57	0	0.0	1	0	32	0	0.0	1	1					
TOTAL	621	44	7.1	4	3	655	36	5.5	5	0	657	26	4.0	4	0	618	35	5.7	5	0	652	42	6.4	3	2	668	19	2.8	9	2					

TRIM.	2014-I					2014-P					2014-O					2015-I					2015-P					2015-O									
	A	B	C	I	II	A	B	C	I	II	A	B	C	I	II	A	B	C	I	II	A	B	C	I	II	A	B	C	I	II					
U. E. A.																																			
300000						96	14	14.6			95	6	6.3								94	7	7.4			98	18	18.4							
330002	80	11	13.8			8	2	25.0	1	0	77	7	9.1			96	6	6.3			6	2	33.3			76	11	14.5							
330003	62	10	16.1			83	7	8.4			12	1	8.3			70	11	15.7			95	8	8.4			17	0	0.0							
330119	16	8	50.0			60	4	6.7			86	4	4.7			21	3	14.3			62	4	6.5			90	7	7.8							
330161	70	0	0.0	2	1	11	4	36.4			59	2	3.4			82	3	3.7			24	6	25.0			55	2	3.6							
330179	73	5	6.8			75	2	2.7	3	0	10	1	10.0			64	6	9.4			82	3	3.7			22	3	13.6							
330133	32	7	21.9			72	5	6.9	1	0	77	1	1.3			11	2	18.2	1	0	59	1	1.7			80	1	1.3	1	0					
330183	57	0	0.0	4	2	37	5	13.5			70	2	2.9			75	1	1.3			12	0	0.0			59	1	1.7							
330152	69	3	4.3	1	0	62	7	11.3			33	2	6.1	4	0	68	0	0.0	3	0	80	6	7.5			14	0	0.0							
330160	21	8	38.1	1	0	80	3	3.8			61	7	11.5			37	7	18.9			71	5	7.0			82	3	3.7							
330170	75	0	0.0	2	2	16	2	12.5			78	16	20.5			58	4	6.9	2	0	43	6	14.0			69	11	15.9							
330175	53	0	0.0	1	0	78	4	5.1			17	1	5.9	1	0	75	0	0.0			53	4	7.5			38	4	10.5							
TOTAL	608	52	8.6	11	5	678	59	8.7	5	0	675	50	7.4	5	0	657	43	6.5	6	0	681	52	7.6	0	0	700	61	8.7	1	0					

A: Número de alumnos evaluados en Evaluación Glo B: Número de alumnos No Acreditados de "A". C: Tasa de no acreditación.

I: Alumnos que se presentaron a Evaluación de Recuperación sin presentar Evaluación Global en este trimestre.

II: Alumnos acreditados en evaluación de recuperación de "I".

NOTA: Los alumnos no acreditados en la Evaluación Global y que acreditaron en la Evaluación de Recuperación en el mismo trimestre están restados en "B".

Fuente: Archivos de la C. S.E. UAM-X
Sección de Estadística Escolar

**REPORTE DE ALUMNOS EVALUADOS , NO ACREDITADOS Y TASA DE NO ACREDITACIÓN DE LA LICENCIATURA
EN MEDICINA CLASIFICADOS POR TRIMESTRE Y CLAVE DE U. E. A.**

TRIM.	2012-I					2012-P					2012-O					2013-I					2013-P					2013-O									
	A	B	C	I	II	A	B	C	I	II	A	B	C	I	II	A	B	C	I	II	A	B	C	I	II	A	B	C	I	II					
U. E. A.																																			
300000						105	10	9.5			98	8	8.2								99	19	19.2			104	17	16.3							
330002	80	4	5.0			6	0	0.0			89	10	11.2			93	5	5.4			9	2	22.2			77	12	16.6							
330003	74	3	4.1			76	5	6.6			13	2	15.4			77	5	6.5			94	7	7.4	1	0	14	1	7.1							
335033	12	1	8.3			113	26	23.0			108	19	17.6			9	0	0.0			105	31	29.5			109	28	25.7							
335034	72	2	2.8			5	2	40.0			83	10	12.0			98	10	10.2			11	5	45.5			71	3	4.2							
335035	74	0	0.0	1	0	66	0	0.0	1	0	12	1	8.3			70	1	1.4	1	0	92	0	0.0			7	0	0.0	1	1					
335036	8	1	12.5			72	10	13.9			74	3	4.1			16	1	6.3			65	5	7.7			90	11	12.2							
330127	106	2	1.9	1	0	11	4	36.4	1	0	64	10	15.6			79	10	12.7			26	12	46.2			72	21	29.2							
330134	82	2	2.4			110	1	0.9			8	0	0.0	1	0	52	0	0.0	3	3	67	1	1.5			14	0	0.0	3	0					
330143	19	6	31.6			88	2	2.3			108	4	3.7			6	1	16.7	1	0	56	7	12.5			73	8	11.0							
330149	93	7	7.5			16	1	6.3			88	3	3.4			109	3	2.8			8	2	25.0			50	4	8.0							
335010	56	0	0.0	1	1	86	3	3.5			18	0	0.0	1	1	84	1	1.2			105	1	1.0			7	1	14.3							
335011	15	8	53.3			64	3	4.7			88	1	1.1			23	0	0.0			79	2	2.5	3	0	108	3	2.8							
335012	111	2	1.8			8	1	12.5	1	0	62	3	4.8			87	1	1.1			27	1	3.7			77	2	2.6	1	0					
335013	60	0	0.0			109	0	0.0	1	0	8	1	12.5			60	1	1.7			85	2	2.4			30	0	0.0							
335037	68	0	0.0	5	4				1	1	56	0	0.0			114	0	0.0	3	3						60	0	0.0							
335038	58	0	0.0	8	8	59	0	0.0	6	6				2	2	54	0	0.0	3	3	116	0	0.0	4	4										
335039				1	1	66	0	0.0	1	1	61	0	0.0	5	5				2	2	57	0	0.0			118	0	0.0	3	3					
TOTAL	988	38	3.8	17	14	1060	68	6.4	12	8	1038	76	7.2	9	8	1031	39	3.8	13	11	1101	97	8.8	8	4	1081	111	10.3	8	4					

TRIM.	2014-I					2014-P					2014-O					2015-I					2015-P					2015-O									
	A	B	C	I	II	A	B	C	I	II	A	B	C	I	II	A	B	C	I	II	A	B	C	I	II	A	B	C	I	II					
U. E. A.																																			
300000						117	23	19.7			108	18	16.7								111	9	8.1			110	29	26.4							
330002	86	9	10.5			8	4	50.0			88	13	14.8			96	12	12.5			8	1	12.5			92	10	10.9							
330003	59	5	8.5			84	5	6.0			6	2	33.3			73	9	12.3			90	4	4.4			12	2	16.7							
335033	6	0	0.0	2	1	118	48	40.7			134	40	29.9			10	1	10.0			117	29	24.8			121	42	34.7							
335034	82	10	12.2			15	8	53.3			65	16	24.6			108	28	25.9			28	0	0.0	1	1	85	7	8.2							
335035	61	2	3.3			74	2	2.7			7	1	14.3			50	2	4.0			80	0	0.0	9	7	22	4	18.2							
335036	25	2	8.0			54	3	5.6			75	8	10.7			16	3	18.8			43	3	7.0	2	0	92	12	13.0							
330127	85	22	25.9			54	16	29.6			67	23	34.3			85	12	14.1			26	6	23.1			46	15	32.6							
330134	51	2	3.9			64	1	1.6	1	0	39	0	0.0	1	0	45	0	0.0			70	0	0.0	1	1	22	0	0.0							
330143	18	0	0.0	3	2	53	1	1.9			63	2	3.2			41	2	4.9			49	0	0.0			72	8	11.1							
330149	62	0	0.0	2	1	25	2	8.0			55	0	0.0	1	1	61	2	3.3			40	3	7.5			54	3	5.6							
335010	47	0	0.0			63	0	0.0			21	1	4.8			58	1	1.7			60	0	0.0			38	0	0.0							
335011	6	1	16.7			48	3	6.3			67	0	0.0			18	0	0.0	1	1	54	2	3.7			66	2	3.0							
335012	101	3	3.0			15	0	0.0			45	2	4.4			69	2	2.9			20	0	0.0			50	0	0.0							
335013	72	0	0.0			102	2	2.0			16	2	12.5			44	0	0.0			67	0	0.0	2	1	20	0	0.0							
335037	110	1	0.9								73	1	1.4			108	0	0.0	4	4				1	1	43	0	0.0							
335038	54	0	0.0	5	5	98	2	2.0	8	8				2	2	71	0	0.0	1	1	106	0	0.0	6	6				3	3					
335039						61	0	0.0	2	2	104	0	0.0	2	2						73	0	0.0			112	0	0.0	2	2					
TOTAL	925	57	6.2	12	9	1053	120	11.4	11	10	1033	129	12.5	6	5	953	74	7.8	6	6	1042	57	5.5	22	17	1057	134	12.7	5	5					

A: Número de alumnos evaluados en Evaluación Glo B: Número de alumnos No Acreditados de "A". C: Tasa de no acreditación .

I: Alumnos que se presentaron a Evaluación de Recuperación sin presentar Evaluación Global en este trimestre.

II: Alumnos acreditados en evaluación de recuperación de "I".

NOTA: Los alumnos no acreditados en la Evaluación Global y que acreditaron en la Evaluación de Recuperación en el mismo trimestre están restados en "B".

**REPORTE DE ALUMNOS EVALUADOS, NO ACREDITADOS Y TASA DE NO ACREDITACIÓN DE LA LICENCIATURA
EN MEDICINA VETERINARIA Y ZOOTECNIA POR TRIMESTRE Y CLAVE DE U. E. A.**

TRIM.	2012-I					2012-P					2012-O					2013-I					2013-P					2013-O									
	A	B	C	I	II	A	B	C	I	II	A	B	C	I	II	A	B	C	I	II	A	B	C	I	II	A	B	C	I	II					
U. E. A.																																			
300000						140	11	7.9			132	5	3.8								138	15	10.9			151	16	10.6							
330002	122	21	17.2			16	2	12.5			122	23	18.9			143	26	18.2			21	7	33.3			122	26	21.3							
330003	71	17	23.9			109	19	17.4			33	5	15.2			96	24	25.0			142	34	23.9			40	0	0.0	4	0					
330137	79	8	10.1			57	14	24.6			111	20	18.0			45	11	24.4			76	18	23.7			125	13	10.4							
330123	78	5	6.4			86	8	9.3			47	5	10.6			90	2	2.2	2	0	42	8	19.0			70	7	10.0							
330138	54	17	31.5			99	25	25.3			84	23	27.4			70	26	37.1			110	44	40.0			55	5	9.1	6	0					
330144	44	16	36.4			44	6	13.6			71	14	19.7			51	5	9.8			47	0	0.0	1	0	62	20	32.3							
330145	62	4	6.5			51	3	5.9			67	1	1.5			73	6	8.2			61	3	4.9			54	1	1.9							
330146	53	1	1.9			47	2	4.3			46	3	6.5			60	2	3.3			78	3	3.8			59	3	5.1							
330162	76	11	14.5			69	16	23.2			62	20	32.3			65	14	21.5			78	16	20.5			93	0	0.0	3	1					
330163	43	1	2.3			44	1	2.3			50	0	0.0	1	0	49	0	0.0	1	1	44	2	4.5			47	2	4.3							
330164	56	10	17.9			65	9	13.8			42	0	0.0	2	0	45	3	6.7			36	3	8.3			45	0	0.0	7	4					
TOTAL	738	111	15.0	0	0	827	116	14.0	0	0	867	119	13.7	3	0	787	119	15.1	3	1	873	153	17.5	1	0	923	93	10.1	20	5					

TRIM.	2014-I					2014-P					2014-O					2015-I					2015-P					2015-O									
	A	B	C	I	II	A	B	C	I	II	A	B	C	I	II	A	B	C	I	II	A	B	C	I	II	A	B	C	I	II					
U. E. A.																																			
300000						136	26	19.1			144	21	14.6								135	12	8.9			138	9	6.5							
330002	144	33	22.9			30	12	40.0			113	21	18.6			127	28	22.0			17	4	23.5			120	20	16.7							
330003	86	18	20.9			128	24	18.8			44	6	13.6			89	12	13.5			112	19	17.0			34	5	14.7							
330137	51	6	11.8			80	18	22.5			125	15	12.0			46	13	28.3			78	13	16.7			103	10	9.7							
330123	98	7	7.1			57	6	10.5			63	10	15.9			99	11	11.1			46	9	19.6			73	8	11.0							
330138	66	10	15.2			111	10	9.0			62	21	33.9			88	13	14.8			96	9	9.4			47	18	38.3							
330144	46	12	26.1			45	0	0.0	3	2	79	20	25.3			76	12	15.8			77	5	6.5	2	0	78	13	16.7							
330145	64	0	0.0	2	2	72	4	5.6			79	0	0.0	1	0	80	3	3.8			69	6	8.7			84	0	0.0	2	1					
330146	62	7	11.3			72	10	13.9			74	3	4.1			68	2	2.9			75	3	4.0			62	3	4.8							
330162	58	20	34.5			72	2	2.8			71	24	33.8			69	16	23.2			73	28	38.4			93	6	6.5	2	0					
330163	62	2	3.2			49	5	10.2			52	0	0.0			52	5	9.6			55	0	0.0	1	1	76	4	5.3							
330164	41	0	0.0	4	4	54	3	5.6			52	6	11.5			46	0	0.0	2	1	49	1	2.0			59	5	8.5							
TOTAL	778	115	14.8	6	6	906	120	13.2	3	2	958	147	15.3	1	0	840	115	13.7	2	1	882	109	12.4	3	1	967	101	10.4	4	1					

A: Número de alumnos evaluados en Evaluación Glo B: Número de alumnos No Acreditados de "A". C: Tasa de no acreditación.

I: Alumnos que se presentaron a Evaluación de Recuperación sin presentar Evaluación Global en este trimestre.

II: Alumnos acreditados en evaluación de recuperación de "I".

NOTA: Los alumnos no acreditados en la Evaluación Global y que acreditaron en la Evaluación de Recuperación en el mismo trimestre están restados en "B".

Fuente: Archivos de la C. S.E. UAM-X
Sección de Estadística Escolar

**REPORTE DE ALUMNOS EVALUADOS , NO ACREDITADOS Y TASA DE NO ACREDITACIÓN DE LA LICENCIATURA
EN NUTRICIÓN HUMANA CLASIFICADOS POR TRIMESTRE Y CLAVE DE U. E. A.**

TRIM.	2012-I					2012-P					2012-O					2013-I					2013-P					2013-O									
	A	B	C	I	II	A	B	C	I	II	A	B	C	I	II	A	B	C	I	II	A	B	C	I	II	A	B	C	I	II					
U. E. A.																																			
300000						64	7	10.9			66	6	9.1								77	3	3.9								76	4	5.3		
330002	56	5	8.9			7	0	0.0			51	8	15.7			60	6	10.0			5	1	20.0								70	5	7.1		
330003	49	3	6.1			60	7	11.7			11	3	27.3			44	6	13.6			57	8	14.0								10	1	10.0		
335017	23	0	0.0	1	0	69	0	0.0	1	0	66	2	3.0			14	1	7.1			43	2	4.7								40	2	5.0		
335018	72	4	5.6			22	2	9.1	2	0	60	4	6.7			65	9	13.8			24	0	0.0	1	1						69	6	8.7		
335019	33	0	0.0			59	0	0.0			32	0	0.0			57	0	0.0			56	0	0.0	1	0						21	0	0.0		
335020	30	0	0.0			31	0	0.0	4	3	60	5	8.3			38	2	5.3			57	0	0.0	3	1						55	2	3.6		
335021	58	10	17.2			38	18	47.4			46	0	0.0	3	2	55	2	3.6	3	0	40	2	5.0	2	0						60	0	0.0	4	2
335022	46	0	0.0	1	1	46	0	0.0	1	1	20	0	0.0	2	1	47	0	0.0	2	1	53	1	1.9								33	0	0.0	1	1
335023	9	0	0.0	1	1	46	2	4.3			44	1	2.3			23	0	0.0	2	2	44	1	2.3								54	0	0.0		
335024	28	0	0.0	2	2						16	2	12.5								31	0	0.0	9	9									1	1
335025	35	1	2.9	1	0	14	0	0.0			18	0	0.0	2	2	55	0	0.0			13	0	0.0								23	0	0.0		
335026	31	0	0.0	1	1	48	1	2.1			20	0	0.0	3	1	33	0	0.0	3	3	28	0	0.0	2	2						44	0	0.0	1	0
TOTAL	470	23	4.9	7	6	504	37	7.3	8	4	510	31	6.1	10	6	491	26	5.3	10	6	528	18	3.4	18	13	555	20	3.6	7	4					

TRIM.	2014-I					2014-P					2014-O					2015-I					2015-P					2015-O									
	A	B	C	I	II	A	B	C	I	II	A	B	C	I	II	A	B	C	I	II	A	B	C	I	II	A	B	C	I	II					
U. E. A.																																			
300000						79	4	5.1			80	6	7.5								74	6	8.1								78	11	14.1		
330002	73	7	9.6			6	1	16.7			69	10	14.5			80	8	10.0			7	1	14.3								60	8	13.3		
330003	63	11	17.5			75	8	10.7			17	1	5.9			60	11	18.3			81	8	9.9								12	2	16.7		
335017	39	1	2.6			41	9	22.0			83	11	13.3			53	2	3.8			50	2	4.0								67	3	4.5		
335018	38	0	0.0			43	4	9.3			57	8	14.0			54	2	3.7			33	2	6.1								63	5	7.9		
335019	38	0	0.0	4	2	60	0	0.0			19	0	0.0			49	3	6.1			74	1	1.4								29	1	3.4		
335020	23	0	0.0			43	1	2.3			59	0	0.0	1	0	16	0	0.0	1	1	45	1	2.2								74	3	4.1		
335021	53	0	0.0			25	11	44.0			48	8	16.7			66	0	0.0			20	10	50.0								50	2	4.0		
335022	58	0	0.0	1	1	53	0	0.0			18	0	0.0			41	1	2.4			66	0	0.0								12	2	16.7		
335023	31	0	0.0			59	0	0.0	1	1	52	0	0.0	1	1	20	0	0.0			39	0	0.0	1	0						65	0	0.0		
335024	32	0	0.0	9	7						32	0	0.0			26	0	0.0													25	0	0.0		
335025	22	0	0.0			40	0	0.0	1	1	31	0	0.0			46	10	21.7	1	0	27	1	3.7								18	0	0.0	1	1
335026	20	0	0.0	5	5	41	0	0.0			26	0	0.0			41	0	0.0			48	0	0.0	1	1						19	0	0.0	1	0
TOTAL	490	19	3.9	19	15	565	38	6.7	2	2	591	44	7.4	2	1	552	37	6.7	2	1	564	32	5.7	2	1	572	37	6.5	2	1					

A: Número de alumnos evaluados en Evaluación Glo B: Número de alumnos No Acreditados de "A". C: Tasa de no acreditación.

I: Alumnos que se presentaron a Evaluación de Recuperación sin presentar Evaluación Global en este trimestre.

II: Alumnos acreditados en evaluación de recuperación de "I".

NOTA: Los alumnos no acreditados en la Evaluación Global y que acreditaron en la Evaluación de Recuperación en el mismo trimestre están restados en "B".

Fuente: Archivos de la C. S.E. UAM-X
Sección de Estadística Escolar

**REPORTE DE ALUMNOS EVALUADOS, NO ACREDITADOS Y TASA DE NO ACREDITACIÓN DE LA LICENCIATURA
EN QUÍMICA FARMACÉUTICA BIOLÓGICA CLASIFICADOS POR TRIMESTRE Y CLAVE DE U. E. A.**

TRIM.	2012-I					2012-P					2012-O					2013-I					2013-P					2013-O									
	A	B	C	I	II	A	B	C	I	II	A	B	C	I	II	A	B	C	I	II	A	B	C	I	II	A	B	C	I	II					
U. E. A.																																			
300000						129	12	9.3			135	12	8.9								146	10	6.8			146	19	13.0							
330002	116	14	12.1			6	1	16.7			112	11	9.8			124	10	8.1			10	6	60.0			129	10	7.8							
330003	103	6	5.8			112	11	9.8			10	2	20.0			96	14	14.6			125	14	11.2			18	0	0.0	1	0					
336010	139	25	18.0			19	1	5.3	2	0	116	26	22.4			127	19	15.0			14	4	28.6			135	21	15.6							
336011	142	39	27.5			38	0	0.0	8	2	116	44	37.9			151	51	33.8			38	0	0.0	7	6	134	38	28.4							
336012	94	13	13.8	1	0	128	33	25.8			39	6	15.4			95	19	20.0			131	27	20.6			25	4	16.0							
336013	79	33	41.8			106	44	41.5			144	47	32.6			77	21	27.3			77	38	49.4			135	46	34.1							
336014	84	20	23.8			59	15	25.4			80	41	51.3			125	41	32.8			92	22	23.9			65	24	36.9							
336015	53	7	13.2			65	9	13.8			56	12	21.4			46	10	21.7			91	21	23.1			86	13	15.1							
336016	52	3	5.8			52	5	9.6			60	0	0.0	1	0	47	1	2.1			35	0	0.0	1	0	71	2	2.8							
336017	75	3	4.0			48	3	6.3			52	1	1.9			59	9	15.3			58	0	0.0			35	0	0.0							
336018	54	10	18.5			77	4	5.2	1	0	53	10	18.9			58	5	8.6			56	0	0.0	1	0	57	0	0.0	1	0					
336019	90	7	7.8			55	2	3.6	1	0	79	4	5.1			44	2	4.5			54	1	1.9	2	0	60	3	5.0							
336020	103	13	12.6			94	9	9.6			63	3	4.8			75	9	12.0			51	1	2.0	2	0	55	7	12.7							
336021	22	0	0.0	1	0	27	1	3.7			27	0	0.0			31	4	12.9			24	1	4.2			21	1	4.8							
336022	19	1	5.3			22	1	4.5								18	3	16.7			20	0	0.0	2	2										
336023																																			
336024	18	0	0.0			22	2	9.1			26	0	0.0	2	1						27	2	7.4	1	0	16	0	0.0							
336025						18	0	0.0	1	1	31	1	3.2			17	3	17.6								14	0	0.0	2	2					
TOTAL	1243	194	15.6	2	0	1077	153	14.2	13	3	1199	220	18.3	3	1	1190	221	18.6	0	0	1049	147	14.0	16	8	1202	188	15.6	4	2					

TRIM.	2014-I					2014-P					2014-O					2015-I					2015-P					2015-O									
	A	B	C	I	II	A	B	C	I	II	A	B	C	I	II	A	B	C	I	II	A	B	C	I	II	A	B	C	I	II					
U. E. A.																																			
300000						160	15	9.4			159	11	6.9								155	15	9.7			162	34	21.0							
330002	133	10	7.5			5	1	20.0			136	17	12.5			158	23	14.6			14	2	14.3			141	17	12.1							
330003	114	16	14.0			140	13	9.3			19	0	0.0	1	0	119	8	6.7			139	4	2.9			18	1	5.6							
336010	133	9	6.8			9	1	11.1			142	17	12.0			155	21	13.5			18	3	16.7			146	17	11.6							
336011	149	23	15.4			20	5	25.0			146	29	19.9			168	19	11.3			16	4	25.0			141	22	15.6							
336012	122	29	23.8			148	14	9.5			20	2	10.0	1	0	125	57	45.6			186	48	25.8			55	23	41.8							
336013	62	16	25.8			95	46	48.4			161	50	31.1			78	17	21.8			81	34	42.0			160	63	39.4							
336014	98	45	45.9			87	9	10.3			50	11	22.0			119	46	38.7			105	28	26.7			80	27	33.8							
336015	56	13	23.2			65	17	26.2			91	25	27.5			60	9	15.0			80	18	22.5			97	6	6.2							
336016	71	7	9.9			51	9	17.6			52	7	13.5			67	5	7.5			60	12	20.0			80	2	2.5							
336017	67	3	4.5			69	5	7.2			46	3	6.5			32	1	3.1	1	0	63	4	6.3			67	1	1.5	1	0					
336018	37	0	0.0			64	3	4.7			67	0	0.0	2	2	40	2	5.0			34	1	2.9			57	0	0.0							
336019	53	0	0.0	1	0	41	1	2.4			68	0	0.0	1	1	86	1	1.2	1	0	39	1	2.6			36	1	2.8							
336020	61	1	1.6	1	0	56	2	3.6			40	2	5.0			71	3	4.2			88	3	3.4			43	6	14.0							
336021	23	1	4.3			26	2	7.7			26	2	7.7			19	0	0.0			42	0	0.0	1	0	24	5	20.8							
336022	10	0	0.0			6	0	0.0								26	2	7.7			9	0	0.0			32	0	0.0							
336023																																			
336024	10	3	30.0			27	3	11.1			17	2	11.8													13	0	0.0							
336025	8	0	0.0								17	0	0.0	1	0						14	0	0.0												
TOTAL	1207	176	14.6	2	0	1069	146	13.7	0	0	1257	178	14.2	6	3	1323	214	16.2	2	0	1143	177	15.5	1	0	1352	225	16.6	1	0					

A: Número de alumnos evaluados en Evaluación Global.

B: Número de alumnos No Acreditados de "A" C: Tasa de no acreditación.

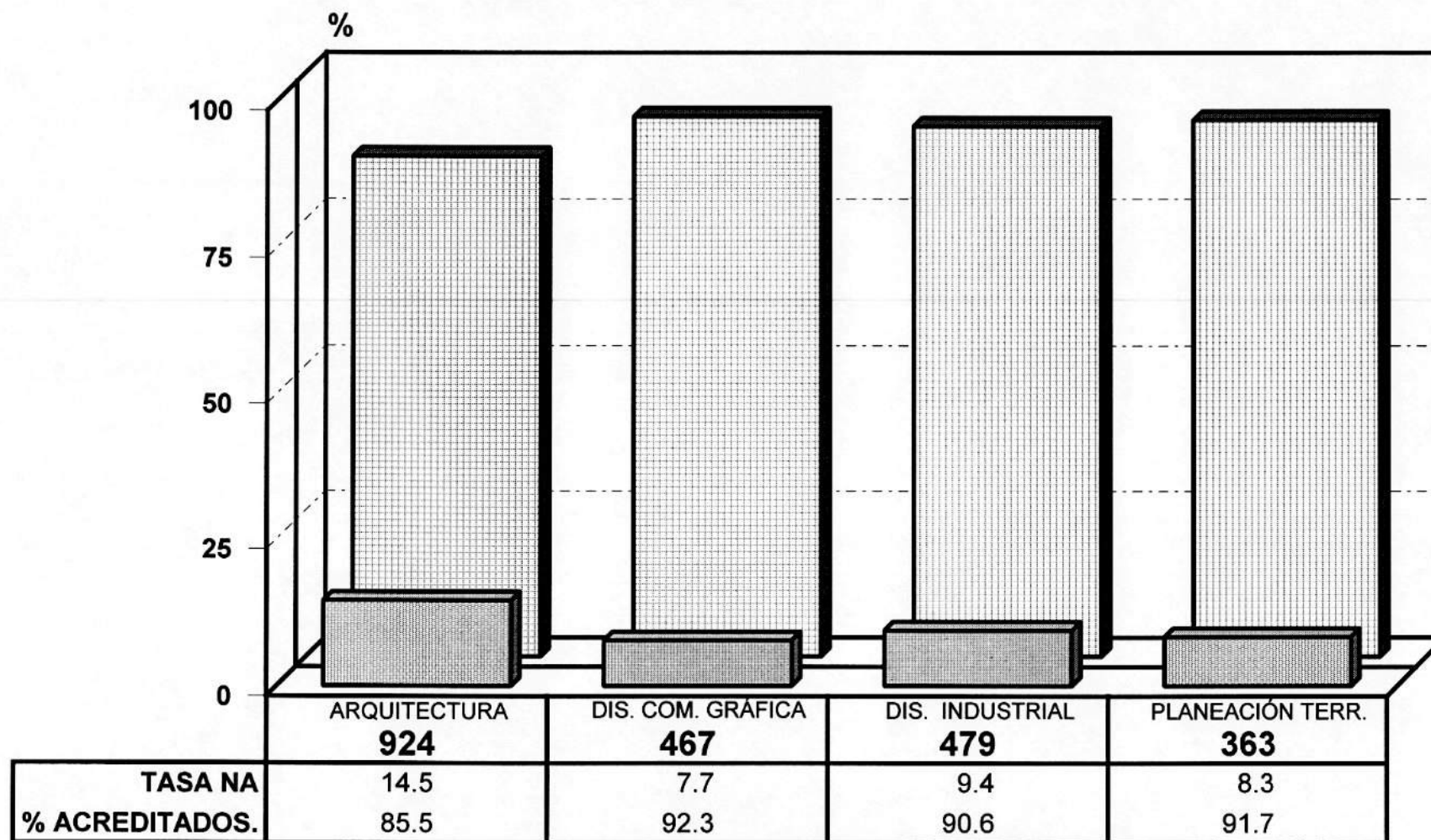
I: Alumnos que se presentaron a Evaluación de Recuperación sin presentar Evaluación Global en este trimestre.

II: Alumnos acreditados en evaluación de recuperación de "I".

NOTA: Los alumnos no acreditados en la Evaluación Global y que acreditaron en la Evaluación de Recuperación en el mismo trimestre están restados en "B".

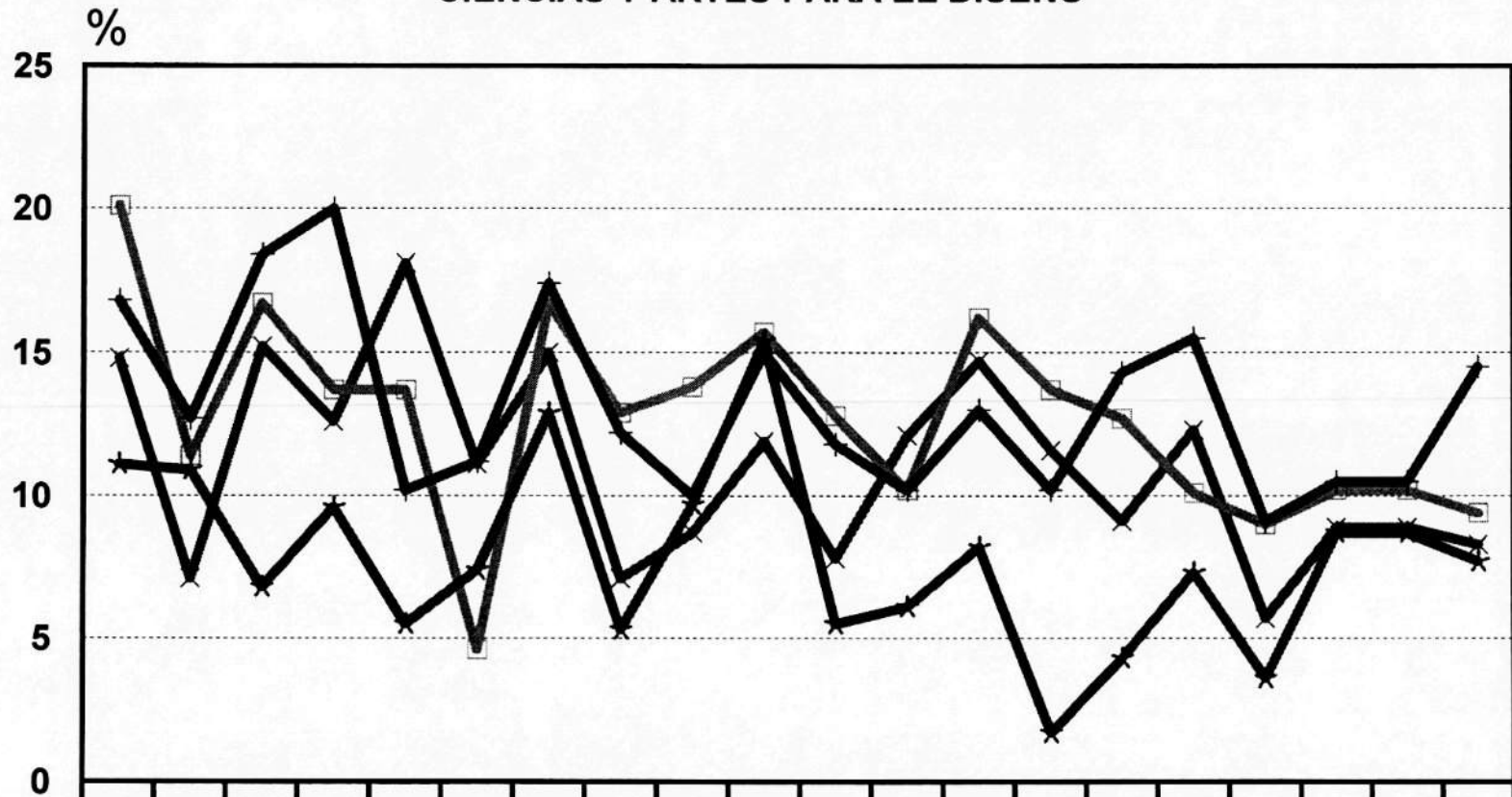
IV. DIVISIÓN DE CIENCIAS Y ARTES PARA EL DISEÑO

TASA DE NO ACREDITACIÓN 15/OTOÑO ALUMNOS EVALUADOS, ACREDITADOS Y TASA DE NO ACREDITACIÓN



■ TASA NA ■ % ACREDITADOS.
DIVISIÓN C.A.D. POR CARRERA.

**TASA DE NO ACREDITACIÓN 2009-O - 2015-O
CIENCIAS Y ARTES PARA EL DISEÑO**



	09-O	10-I	10-P	10-O	11-I	11-P	11-O	12-I	12-P	12-O	13-I	13-P	13-O	14-I	14-P	14-O	15-I	15-P	15-P	15-O
ARQ.	16.8	12.7	18.4	20	10.2	11.2	17.4	12.2	10	15	11.8	10.2	13	10.2	14.3	15.5	9.1	10.5	10.5	14.5
D. COM. GRÁF.	11.1	10.9	6.8	9.6	5.5	7.4	12.9	5.3	9.7	15.4	5.5	6.1	8.2	1.7	4.3	7.3	3.6	8.7	8.7	7.7
D. IND.	20.1	11.4	16.7	13.7	13.7	4.6	16.7	12.9	13.8	15.7	12.8	10.2	16.2	13.7	12.7	10.1	9	10.2	10.2	9.4
PLAN. TERR.	14.8	7.1	15.2	12.6	18.1	11.1	15	7.1	8.7	11.9	7.8	12.1	14.7	11.6	9.1	12.3	5.7	8.9	8.9	8.3

■ ARQ. ▲ D. COM. GRÁF. ● D. IND. ✕ PLAN. TERR.

**REPORTE DE ALUMNOS EVALUADOS , NO ACREDITADOS Y TASA DE NO ACREDITACIÓN DEL TRONCO INTERDIVISIONAL
Y DIVISIONAL . CLASIFICADOS POR TRONCO, DIVISIÓN, TRIMESTRE Y CLAVE DE U. E. A.**

TOTAL DE ALUMNOS DEL TRONCO INTERDIVISIONAL

TRIM.	2012-I					2012-P					2012-O					2013-I					2013-P					2013-O									
	A	B	C	I	II	A	B	C	I	II	A	B	C	I	II	A	B	C	I	II	A	B	C	I	II	A	B	C	I	II					
U. E. A.																																			
300000						1805	155	8.6			1842	158	8.6													1812	185	10.2			1897	207	10.9		
TOTAL	0	0	0.0			1805	155	8.6			1842	158	8.6			0	0	0.0			1812	185	10.2			1897	207	10.9							

TRIM.	2014-I					2014-P					2014-O					2015-I					2015-P					2015-O									
	A	B	C	I	II	A	B	C	I	II	A	B	C	I	II	A	B	C	I	II	A	B	C	I	II	A	B	C	I	II					
U. E. A.																																			
300000						1902	257	13.5			1890	223	11.8													1875	197	10.5			1912	293	15.3		
TOTAL	0	0	0.0			1902	257	13.5			1890	223	11.8			0	0	0.0			1875	197	10.5			1912	293	15.3							

TOTAL DE ALUMNOS DEL TRONCO INTERDIVISIONAL DE CIENCIAS Y ARTES PARA EL DISEÑO

TRIM.	2012-I					2012-P					2012-O					2013-I					2013-P					2013-O									
	A	B	C	I	II	A	B	C	I	II	A	B	C	I	II	A	B	C	I	II	A	B	C	I	II	A	B	C	I	II					
U. E. A.																																			
300000						328	29	8.8			337	30	8.9													326	33	10.1			347	32	9.2		
TOTAL	0	0	0.0			328	29	8.8			337	30	8.9			0	0	0.0			326	33	10.1			347	32	9.2							

TRIM.	2014-I					2014-P					2014-O					2015-I					2015-P					2015-O									
	A	B	C	I	II	A	B	C	I	II	A	B	C	I	II	A	B	C	I	II	A	B	C	I	II	A	B	C	I	II					
U. E. A.																																			
300000						326	38	11.7			322	41	12.7													336	28	8.3			344	46	13.4		
TOTAL	0	0	0.0			326	38	11.7			322	41	12.7			0	0	0.0			336	28	8.3			344	46	13.4							

TOTAL DE ALUMNOS DEL TRONCO DIVISIONAL DE CIENCIAS Y ARTES PARA EL DISEÑO

TRIM.	2012-I					2012-P					2012-O					2013-I					2013-P					2013-O									
	A	B	C	I	II	A	B	C	I	II	A	B	C	I	II	A	B	C	I	II	A	B	C	I	II	A	B	C	I	II					
U. E. A.																																			
340000	302	28	9.3								304	49	16.1			327	28	8.6													299	44	14.7		
340001	313	17	5.4			285	16	5.6								266	18	6.8								307	17	5.5							
TOTAL	615	45	7.3	0	0	285	16	5.6	0	0	304	49	16.1	0	0	593	46	7.8	0	0	307	17	5.5	0	0	299	44	14.7	0	0					

TRIM.	2014-I					2014-P					2014-O					2015-I					2015-P					2015-O									
	A	B	C	I	II	A	B	C	I	II	A	B	C	I	II	A	B	C	I	II	A	B	C	I	II	A	B	C	I	II					
U. E. A.																																			
340000	322	39	12.1								316	34	10.8			293	19	6.5													322	32	9.9		
340001	240	16	6.7			294	32	10.9								300	18	6.0								277	18	6.5							
TOTAL	562	55	9.8	0	0	294	32	10.9	0	0	316	34	10.8	0	0	593	37	6.2	0	0	277	18	6.5	0	0	322	32	9.9	0	0					

A: Número de alumnos evaluados en Evaluación Glob B: Número de alumnos No Acreditados de "A". C: Tasa de no acreditación .

I: Alumnos que se presentaron a Evaluación de Recuperación sin presentar Evaluación Global en este trimestre.

II: Alumnos acreditados en evaluación de recuperación de "I".

NOTA: Los alumnos no acreditados en la Evaluación Global y que acreditaron en la Evaluación de Recuperación en el mismo trimestre están restados en "B".

**REPORTE DE ALUMNOS EVALUADOS , NO ACREDITADOS Y TASA DE NO ACREDITACIÓN DE LA LICENCIATURA
EN ARQUITECTURA CLASIFICADOS POR TRIMESTRE Y CLAVE DE U. E. A.**

TRIM.	2012-I					2012-P					2012-O					2013-I					2013-P					2013-O									
	A	B	C	I	II	A	B	C	I	II	A	B	C	I	II	A	B	C	I	II	A	B	C	I	II	A	B	C	I	II					
U. E. A.																																			
300000						138	11	8.0			135	13	9.6								140	17	12.1								144	15	10.4		
340000	119	8	6.7								123	25	20.3			133	12	9.0								128	17	13.3							
340001	126	5	4.0			117	7	6.0								102	11	10.8			125	8	6.4												
340006						138	35	25.4			145	51	35.2								128	18	14.1			135	41	30.4							
340002	136	37	27.2								125	14	11.2	4	0	111	31	27.9								130	14	10.8	6	0					
340010	113	0	0.0	8	0	101	18	17.8								130	22	16.9			106	21	19.8												
340022						128	6	4.7	3	0	100	18	18.0								118	11	9.3	7	0	105	34	32.4							
340014	114	35	30.7								141	11	7.8			86	13	15.1								114	1	0.9	2	0					
340018	82	18	22.0	2	0	93	9	9.7	5	0						136	14	10.3			89	17	19.1												
340026						79	4	5.1			89	8	9.0								133	1	0.8			78	2	2.6							
340030	112	4	3.6	5	0						85	1	1.2	1	0	85	0	0.0	1	1						134	2	1.5	1	0					
340034	77	0	0.0	1	1	102	0	0.0	2	1						87	0	0.0	1	1	83	1	1.2												
TOTAL	879	107	12.2	16	1	896	90	10.0	10	1	943	141	15.0	5	0	870	103	11.8	2	2	922	94	10.2	7	0	968	126	13.0	9	0					

TRIM.	2014-I					2014-P					2014-O					2015-I					2015-P					2015-O									
	A	B	C	I	II	A	B	C	I	II	A	B	C	I	II	A	B	C	I	II	A	B	C	I	II	A	B	C	I	II					
U. E. A.																																			
300000						134	18	13.4			136	17	12.5								134	7	5.2								140	26	18.6		
340000	133	15	11.3								126	13	10.3			122	5	4.1								130	14	10.8							
340001	106	6	5.7			125	11	8.8								121	10	8.3			116	7	6.0												
340006						128	27	21.1			151	35	23.2								137	36	26.3			144	31	21.5							
340002	110	19	17.3								117	34	29.1			139	18	12.9								118	14	11.9							
340010	115	20	17.4	1	0	120	26	21.7								94	22	23.4			133	6	4.5	8	0										
340022						114	17	14.9			113	22	19.5								86	13	15.1			138	27	19.6							
340014	77	12	15.6								104	12	11.5			102	9	8.8								79	3	3.8							
340018	107	0	0.0	6	2	84	21	25.0								102	8	7.8	1	0	93	11	11.8												
340026						111	8	7.2			74	9	12.2								92	7	7.6			85	12	14.1							
340030	73	0	0.0	6	4						103	1	1.0			69	5	7.2								90	7	7.8							
340034	131	15	11.5	1	0	95	2	2.1	3	0						106	1	0.9	3	0	66	3	4.5												
TOTAL	852	87	10.2	14	6	911	130	14.3	3	0	924	143	15.5	0	0	855	78	9.1	4	0	857	90	10.5	8	0	924	134	14.5	0	0					

A: Número de alumnos evaluados en Evaluación Glob B: Número de alumnos No Acreditados de "A". C: Tasa de no acreditación .

I: Alumnos que se presentaron a Evaluación de Recuperación sin presentar Evaluación Global en este trimestre.

II: Alumnos acreditados en evaluación de recuperación de "I".

NOTA: Los alumnos no acreditados en la Evaluación Global y que acreditaron en la Evaluación de Recuperación en el mismo trimestre están restados en "B".

Fuente: Archivos de la C.S.E. UAM-X
Sección de Estadística Escolar

**REPORTE DE ALUMNOS EVALUADOS, NO ACREDITADOS Y TASA DE NO ACREDITACIÓN DE LA LICENCIATURA
EN DISEÑO DE LA COMUNICACIÓN GRÁFICA CLASIFICADOS POR TRIMESTRE Y CLAVE DE U. E. A.**

TRIM.	2012-I					2012-P					2012-O					2013-I					2013-P					2013-O									
	A	B	C	I	II	A	B	C	I	II	A	B	C	I	II	A	B	C	I	II	A	B	C	I	II	A	B	C	I	II					
U. E. A.																																			
300000						62	6	9.7			67	4	6.0													61	3	4.9			65	8	12.3		
340000	61	8	13.1								61	7	11.5			65	2	3.1													58	11	19.0		
340001	59	4	6.8			54	2	3.7								54	0	0.0								63	2	3.2							
340008						61	6	9.8			57	31	54.4													70	10	14.3			75	8	10.7		
340004	70	4	5.7								55	12	21.8			60	2	3.3	1	0											60	3	5.0		
340012	67	2	3.0			67	10	14.9								51	0	0.0	1	0	55	5	9.1												
340038						72	4	5.6	2	0	58	4	6.9								52	6	11.5								55	5	9.1		
340039	32	3	9.4								70	1	1.4			56	4	7.1													47	1	2.1		
340040	76	0	0.0	2	2	30	0	0.0								68	2	2.9			53	0	0.0	1	1										
340041						80	14	17.5			45	4	8.9								63	0	0.0	4	0	58	3	5.2							
340042	62	2	3.2								68	11	16.2			54	3	5.6								56	0	0.0	3	2					
340043	44	2	4.5			57	5	8.8	3	0						68	13	19.1			59	3	5.1	4	0										
TOTAL	471	25	5.3	2	2	483	47	9.7	5	0	481	74	15.4	0	0	476	26	5.5	2	0	476	29	6.1	9	1	474	39	8.2	3	2					

TRIM.	2014-I					2014-P					2014-O					2015-I					2015-P					2015-O									
	A	B	C	I	II	A	B	C	I	II	A	B	C	I	II	A	B	C	I	II	A	B	C	I	II	A	B	C	I	II					
U. E. A.																																			
300000						66	5	7.6			63	11	17.5								70	7	10.0			66	7	10.6							
340000	57	6	10.5								66	4	6.1			55	1	1.8								66	7	10.6							
340001	47	1	2.1			52	4	7.7								63	0	0.0			54	5	9.3												
340008						53	8	15.1			58	2	3.4								63	4	6.3			57	4	7.0							
340004	60	0	0.0	5	4						46	6	13.0			63	6	9.5								65	10	15.4							
340012	56	0	0.0	7	5	66	0	0.0								39	1	2.6			56	3	5.4												
340038						65	2	3.1			68	5	7.4								42	7	16.7			58	3	5.2							
340039	47	0	0.0	2	2						61	1	1.6			64	2	3.1								33	0	0.0	2	2					
340040	43	0	0.0	1	1	57	0	0.0								53	0	0.0			62	1	1.6												
340041						49	1	2.0	3	0	52	0	0.0								57	9	15.8			69	2	2.9							
340042	52	0	0.0	8	6						50	5	10.0			57	2	3.5								53	3	5.7							
340043	55	0	0.0	5	0	60	0	0.0	6	6						46	4	8.7			57	4	7.0												
TOTAL	417	7	1.7	28	18	468	20	4.3	9	6	464	34	7.3	0	0	440	16	3.6	0	0	461	40	8.7	0	0	467	36	7.7	2	2					

A: Número de alumnos evaluados en Evaluación Glob B: Número de alumnos No Acreditados de "A". C: Tasa de no acreditación .

I: Alumnos que se presentaron a Evaluación de Recuperación sin presentar Evaluación Global en este trimestre.

II: Alumnos acreditados en evaluación de recuperación de "I".

NOTA: Los alumnos no acreditados en la Evaluación Global y que acreditaron en la Evaluación de Recuperación en el mismo trimestre están restados en "B".

Fuente: Archivos de la C.S.E. UAM-X
Sección de Estadística Escolar

**REPORTE DE ALUMNOS EVALUADOS , NO ACREDITADOS Y TASA DE NO ACREDITACIÓN DE LA LICENCIATURA
EN DISEÑO INDUSTRIAL CLASIFICADOS POR TRIMESTRE Y CLAVE DE U. E. A.**

TRIM.	2012-I					2012-P					2012-O					2013-I					2013-P					2013-O									
	A	B	C	I	II	A	B	C	I	II	A	B	C	I	II	A	B	C	I	II	A	B	C	I	II	A	B	C	I	II					
U. E. A.																																			
300000						61	4	6.6			64	6	9.4								62	5	8.1			68	3	4.4							
340000	59	8	13.6								60	11	18.3								62	7	11.3								57	8	14.0		
340001	62	3	4.8			54	3	5.6								52	4	7.7								56	3	5.4							
340044						74	23	31.1			74	19	25.7								72	14	19.4			68	13	19.1							
340045	37	1	2.7								51	15	29.4			67	20	29.9								69	34	49.3							
340046	69	25	36.2			57	13	22.8								42	9	21.4			55	1	1.8												
340047						44	5	11.4			49	6	12.2								36	9	25.0	3	0	63	5	7.9							
340048	37	1	2.7								43	4	9.3			46	1	2.2								28	3	10.7	1	0					
340049	31	0	0.0	1	0	34	0	0.0	3	2						40	8	20.0			51	1	2.0												
340050						52	7	13.5			42	3	7.1								29	7	24.1			60	3	5.0							
340051	27	5	18.5								49	4	8.2			38	1	2.6								26	2	7.7	1	0					
340061	26	2	7.7			22	0	0.0								45	0	0.0			32	0	0.0	3	0										
TOTAL	348	45	12.9	1	0	398	55	13.8	3	2	432	68	15.7	0	0	392	50	12.8	0	0	393	40	10.2	6	0	439	71	16.2	2	0					

TRIM.	2014-I					2014-P					2014-O					2015-I					2015-P					2015-O									
	A	B	C	I	II	A	B	C	I	II	A	B	C	I	II	A	B	C	I	II	A	B	C	I	II	A	B	C	I	II					
U. E. A.																																			
300000						62	5	8.1			63	5	7.9								64	8	12.5			72	5	6.9							
340000	67	7	10.4								63	6	9.5			57	3	5.3								62	3	4.8							
340001	46	4	8.7			62	7	11.3								61	3	4.9			52	0	0.0												
340044						57	10	17.5			71	6	8.5								59	10	16.9			60	7	11.7							
340045	76	16	21.1								64	4	6.3			67	15	22.4								64	15	23.4							
340046	37	2	5.4	1	0	64	6	9.4								64	10	15.6			62	7	11.3												
340047						45	13	28.9			67	9	13.4								60	0	0.0	2	1	57	8	14.0							
340048	60	10	16.7								41	7	17.1			62	1	1.6								65	2	3.1							
340049	25	8	32.0			60	9	15.0								39	3	7.7			67	3	4.5	1	0										
340050						23	2	8.7			47	4	8.5								43	14	32.6			71	3	4.2							
340051	54	6	11.1	7	0						28	4	14.3			49	0	0.0	5	0						28	2	7.1							
340061	22	0	0.0	2	2	51	2	3.9								25	3	12.0			55	5	9.1												
TOTAL	387	53	13.7	10	2	424	54	12.7	0	0	444	45	10.1	0	0	424	38	9.0	5	0	462	47	10.2	3	1	479	45	9.4	0	0					

A: Número de alumnos evaluados en Evaluación Glob B: Número de alumnos No Acreditados de "A". C: Tasa de no acreditación .

I: Alumnos que se presentaron a Evaluación de Recuperación sin presentar Evaluación Global en este trimestre.

II: Alumnos acreditados en evaluación de recuperación de "I".

NOTA: Los alumnos no acreditados en la Evaluación Global y que acreditaron en la Evaluación de Recuperación en el mismo trimestre están restados en "B".

Fuente: Archivos de la C.S.E. UAM-X
Sección de Estadística Escolar

**REPORTE DE ALUMNOS EVALUADOS , NO ACREDITADOS Y TASA DE NO ACREDITACIÓN DE LA LICENCIATURA
DE PLANEACIÓN TERRITORIAL CLASIFICADOS POR TRIMESTRE Y CLAVE DE U. E. A.**

TRIM.	2012-I					2012-P					2012-O					2013-I					2013-P					2013-O									
	A	B	C	I	II	A	B	C	I	II	A	B	C	I	II	A	B	C	I	II	A	B	C	I	II	A	B	C	I	II					
U. E. A.																																			
300000						67	8	11.9			71	7	9.9													63	8	12.7			70	6	8.6		
340000	63	4	6.3								60	6	10.0			67	7	10.4													56	8	14.3		
340001	66	5	7.6			60	4	6.7								58	3	5.2								63	4	6.3							
340052						51	8	15.7			53	6	11.3													43	9	20.9			60	10	16.7		
340053	39	4	10.3								41	4	9.8			52	5	9.6													37	4	10.8		
340054	39	1	2.6			36	1	2.8								37	1	2.7								45	8	17.8							
340055						46	7	15.2	1	0	43	14	32.6													46	0	0.0	4	4	37	16	43.2		
340056	30	0	0.0	4	3						38	5	13.2	1	0	33	7	21.2													52	4	7.7	2	0
340057	48	7	14.6			37	0	0.0	2	0						33	3	9.1								27	0	0.0	1	1					
340058						43	4	9.3			39	0	0.0													34	15	44.1			41	1	2.4		
340059	30	3	10.0								43	4	9.3			41	0	0.0	2	2											20	6	30.0		
340060	23	0	0.0	1	1	27	0	0.0	1	0						39	2	5.1								43	0	0.0	2	2					
TOTAL	338	24	7.1	5	4	367	32	8.7	4	0	388	46	11.9	1	0	360	28	7.8	2	2	364	44	12.1	7	7	373	55	14.7	2	0					

TRIM.	2014-I					2014-P					2014-O					2015-I					2015-P					2015-O									
	A	B	C	I	II	A	B	C	I	II	A	B	C	I	II	A	B	C	I	II	A	B	C	I	II	A	B	C	I	II					
U. E. A.																																			
300000						64	10	15.6			60	8	13.3													68	6	8.8			66	8	12.1		
340000	65	11	16.9								61	11	18.0			59	8	13.6													64	8	12.5		
340001	47	5	10.6			55	10	18.2								55	5	9.1								55	6	10.9							
340052						47	6	12.8			33	2	6.1													41	4	9.8			44	6	13.6		
340053	39	0	0.0	4	3						45	11	24.4			35	2	5.7													35	0	0.0	1	0
340054	35	0	0.0	1	1	38	3	7.9								38	0	0.0	1	0	33	1	3.0												
340055						48	0	0.0	1	1	34	6	17.6													43	10	23.3			43	2	4.7		
340056	30	13	43.3								58	7	12.1	1	0	39	4	10.3													35	3	8.6		
340057	44	0	0.0	4	0	21	1	4.8								51	0	0.0	2	0	32	1	3.1												
340058						42	0	0.0	1	1	23	0	0.0	1	1						54	3	5.6								29	0	0.0		
340059	46	8	17.4	2	0						51	0	0.0			22	0	0.0													47	3	6.4		
340060	13	0	0.0	1	1	38	2	5.3								53	1	1.9								22	0	0.0							
TOTAL	319	37	11.6	12	5	353	32	9.1	2	2	365	45	12.3	2	1	352	20	5.7	3	0	348	31	8.9	0	0	363	30	8.3	1	0					

A: Número de alumnos evaluados en Evaluación Glob B: Número de alumnos No Acreditados de "A". C: Tasa de no acreditación .

I: Alumnos que se presentaron a Evaluación de Recuperación sin presentar Evaluación Global en este trimestre.

II: Alumnos acreditados en evaluación de recuperación de "I".

NOTA: Los alumnos no acreditados en la Evaluación Global y que acreditaron en la Evaluación de Recuperación en el mismo trimestre están restados en "B".

Fuente: Archivos de la C.S.E. UAM-X
Sección de Estadística Escolar

UNIVERSIDAD AUTÓNOMA METROPOLITANA-XOCHIMILCO

DRA. PATRICIA E. ALFARO MOCTEZUMA

RECTORA

LIC. GULLIERMO JOAQUÍN JIMÉNEZ MERCADO

SECRETARIO

LIC. PERLA CRISTINA TREJO AMEZCUA

COORDINADORA DE SISTEMAS ESCOLARES

LIC. SILVIA ABRIL LARRAINZAR NAVARRO

**JEFA DE LA SECCIÓN DE ESTADÍSTICA
ESCOLAR**

APOYO TECNICO:

LIC. ARACELI PADRÓN BRIVIESCA
LIC. PEDRO FIGUEROA VILLEGAS

APOYO SECRETARIAL:

XIMENA ALEJANDRA SALINAS GUTIÉRREZ

ELABORACIÓN DEL PROGRAMA "INDICE DE APROBACIÓN Y REPROBACION" :
DIRECCIÓN DE TECNOLOGÍAS DE LA INFORMACIÓN
DEPARTAMENTO DEL SUBSISTEMA DE ADMINISTRACIÓN ESCOLAR