



Casa abierta al tiempo

UNIVERSIDAD AUTÓNOMA METROPOLITANA

UNIDAD XOCHIMILCO

REPORTE DE ALUMNOS EVALUADOS, NO ACREDITADOS Y TASA DE NO ACREDITACIÓN



Actualizado al trimestre 16-Invierno

Coordinación de Sistemas Escolares
Sección de Estadística Escolar

ÍNDICE DE LOS CUADROS CONTENIDOS EN EL INFORME DE TASA DE NO ACREDITACIÓN TRIMESTRE 16/INVIERNO

Introducción	1
I. Cuadro General	2
Total de alumnos evaluados en la UAM-X, clasificados por División, Carrera, Tasa de no Acreditación	3
Gráfica.- Total de alumnos evaluados, acreditados y no acreditados, clasificados por División	4
Tasa de no acreditación Histórico, clasificado por División, Carrera y Trimestre	5
Gráfica.-Tasa de no acreditación Histórico, clasificado por División	6
II. División de Ciencias Sociales y Humanidades	7
Gráfica.-Tasa de no acreditación, alumnos evaluados y acreditados, clasificado por Carrera	8
Gráfica.-Tasa de no acreditación, clasificado por Carrera	9
Reporte de alumnos evaluados, no acreditados y Tasa de no acreditación, del TID y TD, clasificados por Trimestre y clave de la UEA	10
Reporte de alumnos evaluados, no acreditados y Tasa de no acreditación, de Administración, clasificados por Trimestre y clave de la UEA	11
Reporte de alumnos evaluados, no acreditados y Tasa de no acreditación, de Comunicación Social clasificados por Trimestre y clave de la UEA	12
Reporte de alumnos evaluados, no acreditados y Tasa de no acreditación, de Economía clasificados por Trimestre y clave de la UEA	13
Reporte de alumnos evaluados, no acreditados y Tasa de no acreditación, de Psicología clasificados por Trimestre y clave de la UEA	14
Reporte de alumnos evaluados, no acreditados y Tasa de no acreditación, de Sociología clasificados por Trimestre y clave de la UEA	15
Reporte de alumnos evaluados, no acreditados y Tasa de no acreditación, de Política y Gestión Social clasificados por Trimestre y clave de la UEA	16
III. División de Ciencias Biológicas y de la Salud	17
Gráfica.-Tasa de no acreditación, alumnos evaluados y acreditados, clasificado por Carrera	18
Gráfica.-Tasa de no acreditación, clasificado por Carrera	19
Reporte de alumnos evaluados, no acreditados y Tasa de no acreditación, del TID y TD, clasificados por Trimestre y clave de la UEA	20
Reporte de alumnos evaluados, no acreditados y Tasa de no acreditación, de Agronomía, clasificados por Trimestre y clave de la UEA	21
Reporte de alumnos evaluados, no acreditados y Tasa de no acreditación, de Biología,	22

clasificados por Trimestre y clave de la UEA	
Reporte de alumnos evaluados, no acreditados y Tasa de no acreditación, de Enfermería	23
clasificados por Trimestre y clave de la UEA	
Reporte de alumnos evaluados, no acreditados y Tasa de no acreditación, de Estomatología	24
clasificados por Trimestre y clave de la UEA	
Reporte de alumnos evaluados, no acreditados y Tasa de no acreditación, de Medicina	25
clasificados por Trimestre y clave de la UEA	
Reporte de alumnos evaluados, no acreditados y Tasa de no acreditación, de Medicina Veterinaria y Zootecnia, clasificados por Trimestre y clave de la UEA	26
Reporte de alumnos evaluados, no acreditados y Tasa de no acreditación, de Nutrición Humana	27
clasificados por Trimestre y clave de la UEA	
Reporte de alumnos evaluados, no acreditados y Tasa de no acreditación, de Química Farmacéutica Biológica, clasificados por Trimestre y clave de la UEA	28
IV. División de Ciencias y Artes para el Diseño	29
Gráfica.-Tasa de no acreditación, alumnos evaluados y acreditados, clasificado por Carrera	30
Gráfica.-Tasa de no acreditación, clasificado por Carrera	31
Reporte de alumnos evaluados, no acreditados y Tasa de no acreditación, del TID y TD, clasificados por Trimestre y clave de la UEA	32
Reporte de alumnos evaluados, no acreditados y Tasa de no acreditación, de Arquitectura, clasificados por Trimestre y clave de la UEA	33
Reporte de alumnos evaluados, no acreditados y Tasa de no acreditación, de Diseño de la Comunicación Gráfica, clasificados por Trimestre y clave de la UEA	34
Reporte de alumnos evaluados, no acreditados y Tasa de no acreditación, de Diseño Industrial clasificados por Trimestre y clave de la UEA	35
Reporte de alumnos evaluados, no acreditados y Tasa de no acreditación, de Planeación Territorial clasificados por Trimestre y clave de la UEA.	36

INTRODUCCIÓN

La Coordinación de Sistemas Escolares pone a disposición de las áreas Académicas y Administrativas la nueva presentación del **Reporte de Alumnos Evaluados, No Acreditados y Tasa de no Acreditación**, la que responde al proceso de mejora continua que implementa la Coordinación.

Esta publicación trimestral contiene información resumida sobre la Tasa de No Acreditación por Unidad de Enseñanza Aprendizaje de cada licenciatura.

Para la obtención del dato de Tasa de No Acreditación de cada UEA se resta al número de alumnos no acreditados en la Evaluación Global aquellos que acreditan en la Evaluación de Recuperación en el mismo trimestre.

Con la finalidad de continuar aportando elementos que contribuyan a la realización de evaluaciones y en la toma de decisiones que guíen el trabajo universitario, esperamos las observaciones que se sirvan señalar al presente trabajo.

Sección de Estadística Escolar
Junio, 2016.

I. CUADRO GENERAL

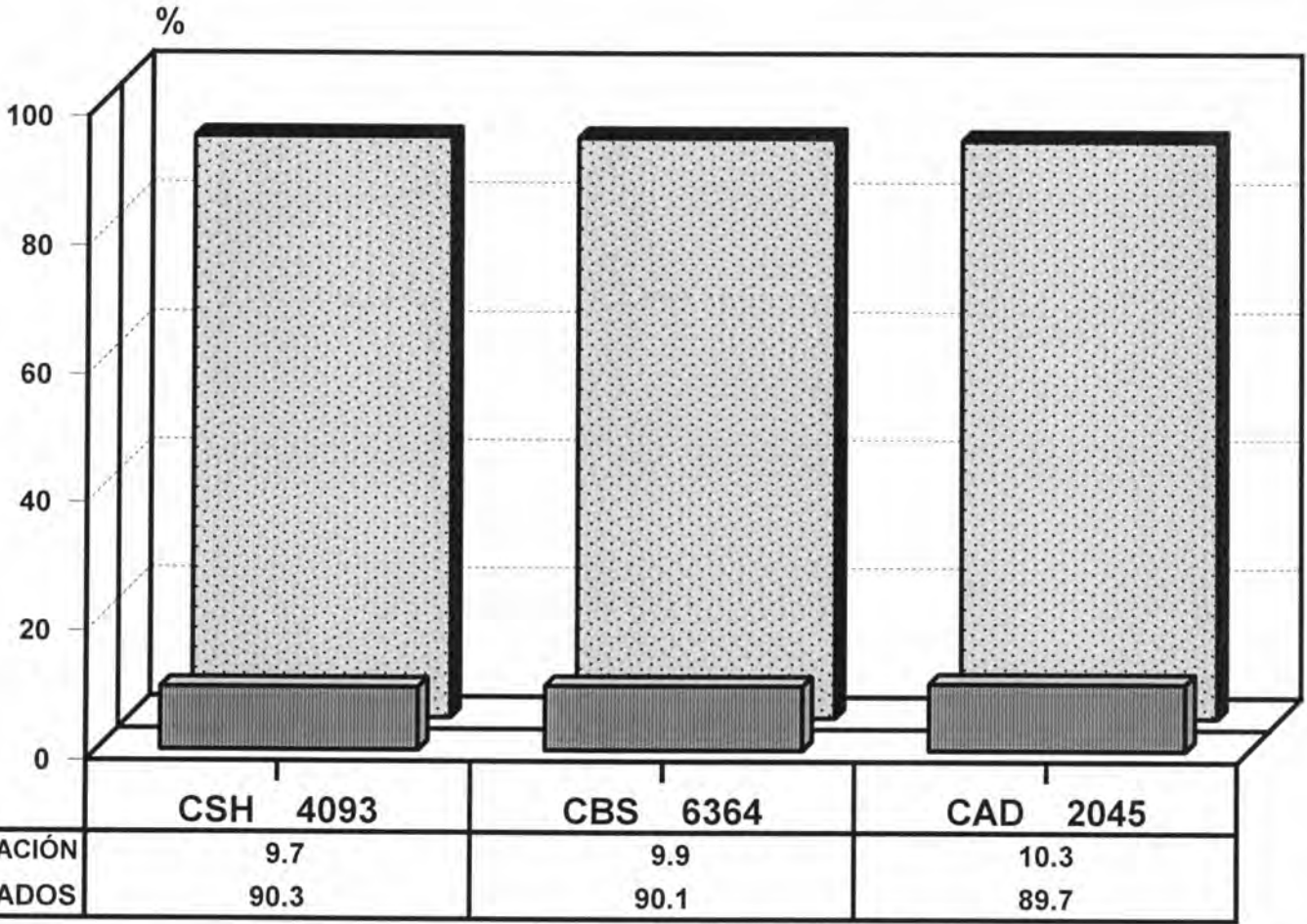
**ALUMNOS EVALUADOS, ACREDITADOS, NO ACREDITADOS Y TASA DE NO ACREDITACIÓN
CLASIFICADOS POR DIVISIÓN Y LICENCIATURA
TRIMESTRE 16/INVIERNO**

LICENCIATURA	EVALUADOS	% TASA DE NO ACREDITACIÓN	ACREDITADOS	NO ACREDITADOS
ADMINISTRACIÓN	683	12.7	596	87
COMUNICACIÓN SOCIAL	746	6.8	695	51
ECONOMÍA	580	19.1	469	111
PSICOLOGÍA	1193	4.5	1139	54
SOCIOLOGÍA	586	8.7	535	51
POLÍTICA Y GESTIÓN SOCIAL	305	13.4	264	41
TOTAL CSH	4093	9.7	3698	395
AGRONOMÍA	526	12.0	463	63
BIOLOGÍA	671	10.0	604	67
ENFERMERÍA	413	3.9	397	16
ESTOMATOLOGÍA	1154	10.1	1038	116
MEDICINA	899	6.7	839	60
MEDICINA VETERINARIA Y ZOOTECNIA	856	11.0	762	94
NUTRICIÓN HUMANA	527	4.0	506	21
QUÍMICA FARMACÉUTICA BIOLÓGICA	1318	14.6	1125	193
TOTAL CBS	6364	9.9	5734	630
ARQUITECTURA	820	14.6	700	120
DISEÑO DE LA COMUNICACIÓN GRÁFICA	435	6.4	407	28
DISEÑO INDUSTRIAL	442	10.0	398	44
PLANEACIÓN TERRITORIAL	348	5.5	329	19
TOTAL CAD	2045	10.3	1834	211
TOTAL XOCHIMILCO	12502	9.9	11266	1236

NOTA: El cuadro incluye el total de los alumnos evaluados en global y recuperación.

Fuente: Archivos de la CSE-UAMX, Sección de Estadística Escolar.

TASA DE NO ACREDITACIÓN 16/INVIERNO ALUMNOS EVALUADOS, ACREDITADOS Y TASA DE NO ACREDITACIÓN CLASIFICADOS POR DIVISIÓN



TASA NO ACREDITACIÓN	9.7
% ACREDITADOS	90.3

■ TASA NO ACREDITACIÓN ■ % ACREDITADOS

UNIDAD XOCHIMILCO

Fuente: Archivos C.S.E. UAM-X, Sección de Estadística Escolar

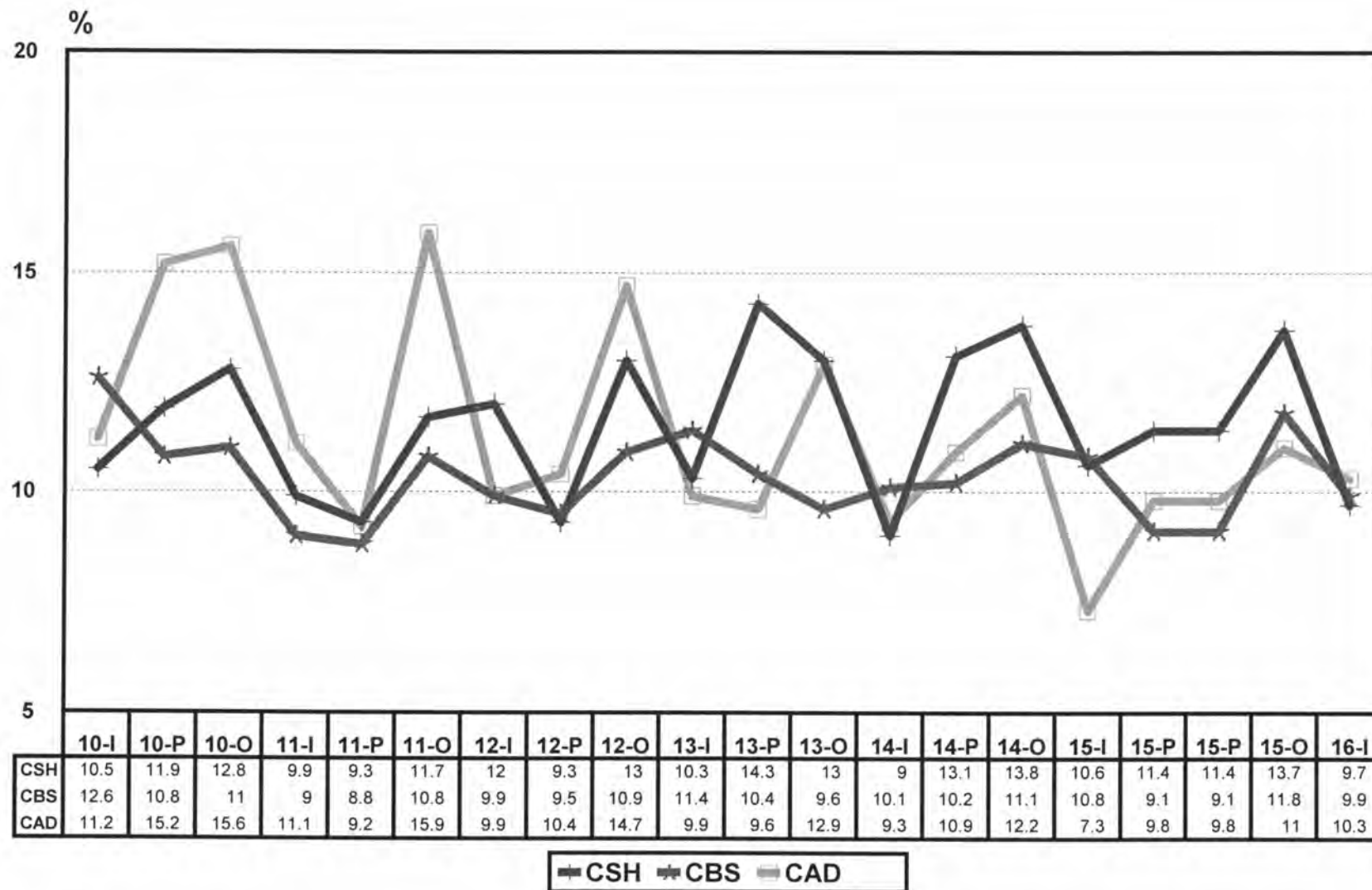
**TASA DE NO ACREDITACIÓN
CLASIFICADA POR DIVISIÓN, LICENCIATURA Y TRIMESTRE
2010/I-2016/I**

LICENCIATURA	T R I M E S T R E																		
	10-I	10-P	10-O	11-I	11-P	11-O	12-I	12-P	12-O	13-I	13-P	13-O	14-I	14-P	14-O	15-I	15-P	15-O	16-I
ADMINISTRACIÓN	14.7	16.2	13.9	16.5	11.9	18.7	18.2	12.7	14.7	16.6	21.4	18.3	12.7	19.9	16.6	17.7	17.7	18.9	12.7
COMUNICACIÓN SOCIAL	7.1	5.4	7.5	3.4	4.4	5.9	6.4	5.1	7.9	5.0	6.7	8.3	4.0	7.4	10.2	5.7	5.1	9.3	6.8
ECONOMÍA	19.4	25.0	30.2	18.9	21.1	23.1	26.2	21.8	29.3	18.1	33.2	25.7	23.5	27.7	26.7	21.4	23.9	26.4	19.1
PSICOLOGÍA	6.4	9.2	7.3	5.1	4.3	5.9	6.3	4.2	8.5	5.9	6.2	7.5	3.3	5.6	7.8	5.0	5.3	8.6	4.5
SOCIOLOGÍA	9.9	9.4	13.9	11.8	13.0	12.0	10.5	7.5	12.0	11.7	11.9	12.8	6.8	13.4	12.3	8.8	10.2	10.4	8.7
POLÍTICA Y GESTIÓN SOCIAL	13.5	12.3	12.5	14.3	7.9	12.6	14.6	16.5	11.1	12.3	19.6	10.9	17.7	13.0	18.8	13.6	12.9	13.6	13.4
% CSH	10.5	11.9	12.8	9.9	9.3	11.7	12.0	9.3	13.0	10.3	14.3	13.0	9.0	13.1	13.8	10.6	11.4	13.7	9.7
AGRONOMÍA	15.2	15.2	12.4	15.2	7.1	13.3	13.2	11.6	15.2	18.8	11.4	10.6	12.3	10.9	9.5	12.1	8.0	12.4	12.0
BIOLOGÍA	9.4	10.8	8.4	8.9	5.9	12.0	9.3	8.5	10.2	11.8	10.6	10.2	8.7	6.8	10.5	12.3	8.7	13.0	10.0
ENFERMERÍA	7.8	5.7	5.2	6.2	3.9	5.4	5.4	4.5	5.4	7.6	4.6	5.5	6.3	5.1	3.5	2.8	3.4	7.7	3.9
ESTOMATOLOGÍA	6.5	6.0	7.6	3.8	5.9	8.3	7.1	5.5	4.0	5.7	6.4	2.8	8.6	8.7	7.4	6.5	7.6	8.7	10.1
MEDICINA	5.5	6.2	7.6	4.8	7.6	7.4	3.8	6.4	7.2	3.8	8.8	10.3	6.2	11.4	12.5	7.8	5.5	12.7	6.7
MEDICINA VETERINARIA Y ZOOTECNIA	21.2	17.2	16.3	14.4	14.5	14.8	15.0	14.0	13.7	15.1	17.5	10.1	14.8	13.2	15.3	13.7	12.4	10.4	11.0
NUTRICIÓN HUMANA	3.7	7.6	5.8	4.1	5.8	6.3	4.9	7.3	6.1	5.3	3.4	3.6	3.9	6.7	7.4	6.7	5.7	6.5	4.0
QUÍMICA FARMACÉUTICA BIOLÓGICA	21.2	15.7	17.5	14.0	13.5	14.6	14.5	14.2	18.3	18.6	14.0	15.6	14.6	13.7	14.2	16.2	15.5	16.6	14.6
% CBS	12.6	10.8	11.0	9.0	8.8	10.8	9.9	9.5	10.9	11.4	10.4	9.6	10.1	10.2	11.1	10.8	9.1	11.8	9.9
ARQUITECTURA	12.7	18.4	20.0	10.2	11.2	17.4	12.2	10.0	15.0	11.8	10.2	13.0	10.2	14.3	15.5	9.1	10.5	14.5	14.6
DISEÑO DE LA COMUNICACIÓN GRÁFICA	10.9	6.8	9.6	5.5	7.4	12.9	5.3	9.7	15.4	5.5	6.1	8.2	1.7	4.3	7.3	3.6	8.7	7.7	6.4
DISEÑO INDUSTRIAL	11.4	16.7	13.7	13.7	4.6	16.7	12.9	13.8	15.7	12.8	10.2	16.2	13.7	12.7	10.1	9.0	10.2	9.4	10.0
PLANEACIÓN TERRITORIAL	7.1	15.2	12.6	18.1	11.1	15.0	7.1	8.7	11.9	7.8	12.1	14.7	11.6	9.1	12.3	5.7	8.9	8.3	5.5
% CAD	11.2	15.2	15.6	11.1	9.2	15.9	9.9	10.4	14.7	9.9	9.6	12.9	9.3	10.9	12.2	7.3	9.8	11.0	10.3
% XOCHIMILCO	11.6	11.9	12.4	9.7	9.0	12.0	10.6	9.6	12.3	10.7	11.6	11.3	9.6	11.3	12.2	10.1	10.0	12.3	9.9

Nota: La tasa de no acreditación incluye a los alumnos evaluados en global y recuperación.

Fuente: Archivos de la CSE-UAMX, Sección de Estadística Escolar.

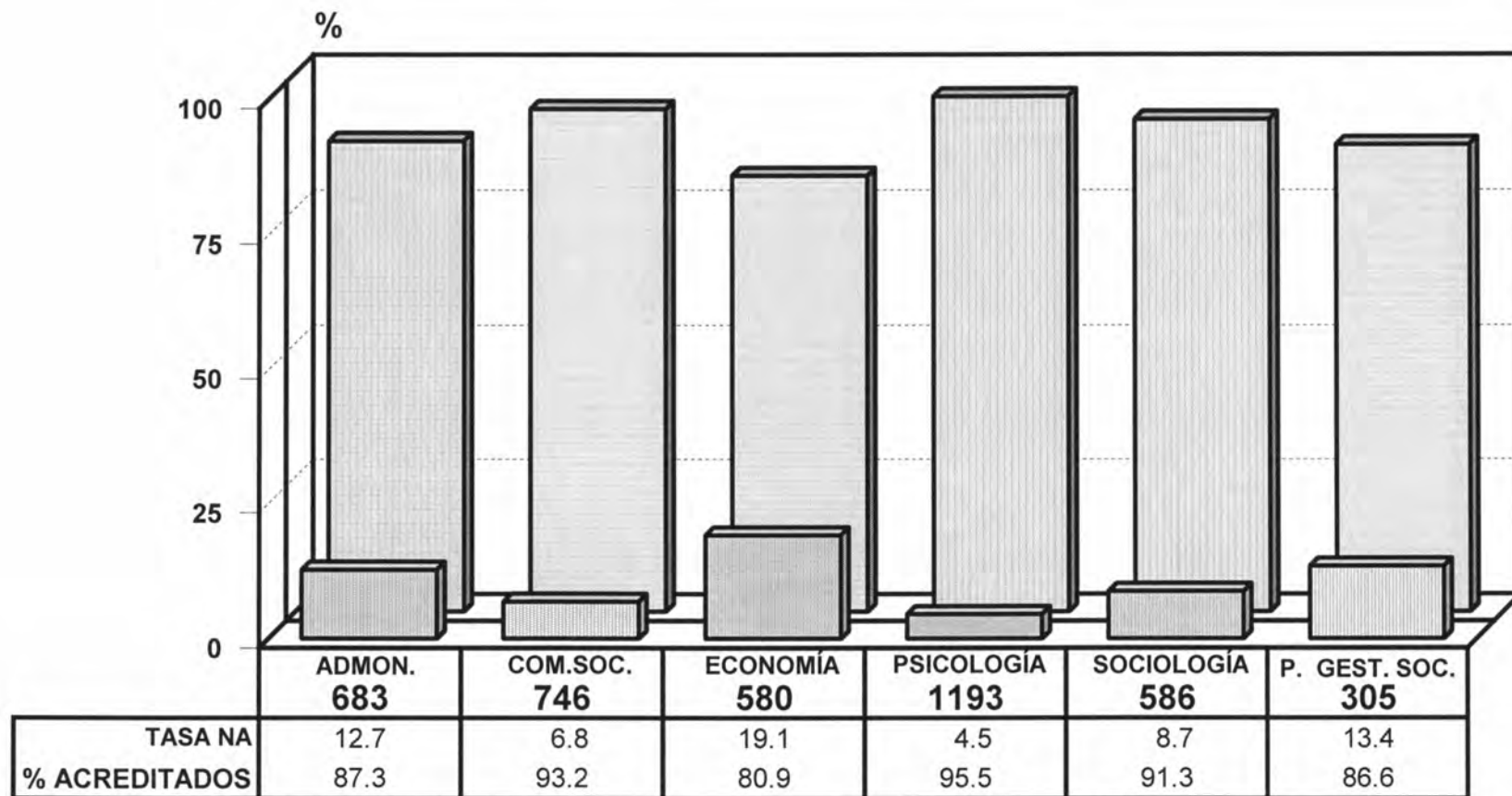
TASA DE NO ACREDITACIÓN 2010-I - 2016-I CLASIFICADA POR DIVISIÓN



Fuente : Archivos de la CSE-UAM-X, Sección de Estadística Escolar.

II. DIVISIÓN DE CIENCIAS SOCIALES Y HUMANIDADES

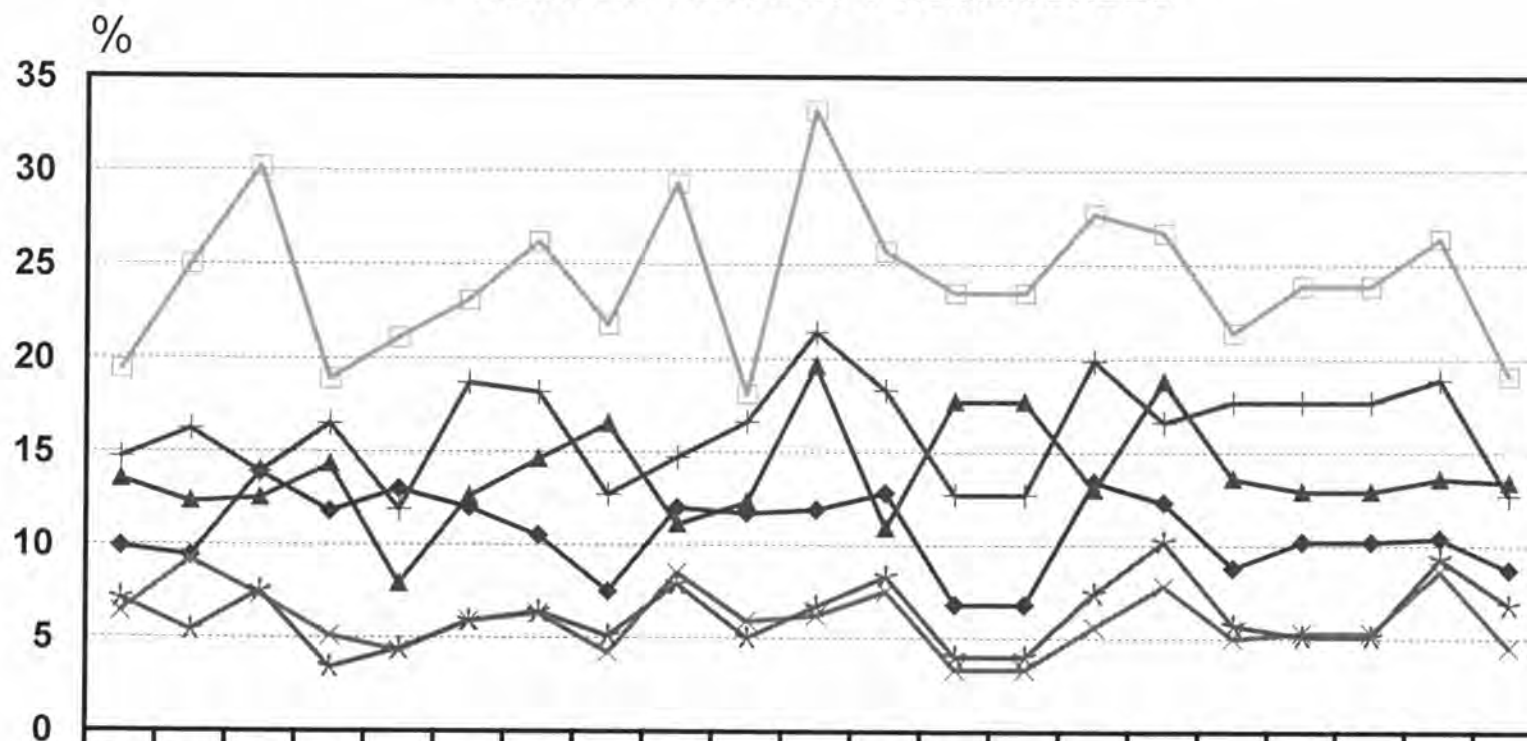
**TASA DE NO ACREDITACIÓN 16/INVIERNO
ALUMNOS EVALUADOS, ACREDITADOS Y TASA DE NO ACREDITACIÓN**



■ TASA NA ■ % ACREDITADOS

DIVISIÓN C.S.H. POR CARRERA

TASA DE NO ACREDITACIÓN 2010-I - 2016-I CIENCIAS SOCIALES Y HUMANIDADES



	10-I	10-P	10-C	11-I	11-P	11-C	12-I	12-P	12-C	13-I	13-P	13-C	14-I	14-P	14-C	15-I	15-P	15-C	16-I		
ADMINISTRACIÓN	14.7	16.2	13.9	16.5	11.9	18.7	18.2	12.7	14.7	16.6	21.4	18.3	12.7	12.7	19.9	16.6	17.7	17.7	17.7	18.9	12.7
COM. SOCIAL	7.1	5.4	7.5	3.4	4.4	5.9	6.4	5.1	7.9	5	6.7	8.3	4	4	7.4	10.2	5.7	5.1	5.1	9.3	6.8
ECONOMÍA	19.4	25	30.2	18.9	21.1	23.1	26.2	21.8	29.3	18.1	33.2	25.7	23.5	23.5	27.7	26.7	21.4	23.9	23.9	26.4	19.1
PSICOLOGÍA	6.4	9.2	7.3	5.1	4.3	5.9	6.3	4.2	8.5	5.9	6.2	7.5	3.3	3.3	5.6	7.8	5	5.3	5.3	8.6	4.5
SOCIOLOGÍA	9.9	9.4	13.9	11.8	13	12	10.5	7.5	12	11.7	11.9	12.8	6.8	6.8	13.4	12.3	8.8	10.2	10.2	10.4	8.7
POLÍTICA Y GES. SOC.	13.5	12.3	12.5	14.3	7.9	12.6	14.6	16.5	11.1	12.3	19.6	10.9	17.7	17.7	13	18.8	13.6	12.9	12.9	13.6	13.4

+ ADMINISTRACIÓN * COM. SOCIAL □ ECONOMÍA ✖ PSICOLOGÍA ◆ SOCIOLOGÍA ▲ POLÍTICA Y GES. SOC.

REPORTE DE ALUMNOS EVALUADOS, NO ACREDITADOS Y TASA DE NO ACREDITACIÓN DEL TRONCO INTERDIVISIONAL Y DIVISIONAL. CLASIFICADOS POR TRONCO, DIVISIÓN, TRIMESTRE Y CLAVE DE U. E. A.

TOTAL DE ALUMNOS DEL TRONCO INTERDIVISIONAL

TRIM.	2012-P					2012-O					2013-I					2013-P					2013-O					2014-I									
	A	B	C	I	II	A	B	C	I	II	A	B	C	I	II	A	B	C	I	II	A	B	C	I	II	A	B	C	I	II					
U. E. A.																																			
300000	1805	155	8.6			1842	158	8.6								1812	185	10.2								1897	207	10.9							
TOTAL	1805	155	8.6			1842	158	8.6			0	0	0.0			1812	185	10.2								1897	207	10.9			0	0	0.0		

TRIM.	2014-P					2014-O					2015-I					2015-P					2015-O					2016-I									
	A	B	C	I	II	A	B	C	I	II	A	B	C	I	II	A	B	C	I	II	A	B	C	I	II	A	B	C	I	II					
U. E. A.																																			
300000	1902	257	13.5			1890	223	11.8								1875	197	10.5								1912	293	15.3							
TOTAL	1902	257	13.5			1890	223	11.8			0	0	0.0			1875	197	10.5								1912	293	15.3			0	0	0.0		

TOTAL DE ALUMNOS DEL TRONCO INTERDIVISIONAL DE CIENCIAS SOCIALES Y HUMANIDADES.

TRIM.	2012-P					2012-O					2013-I					2013-P					2013-O					2014-I									
	A	B	C	I	II	A	B	C	I	II	A	B	C	I	II	A	B	C	I	II	A	B	C	I	II	A	B	C	I	II					
U. E. A.																																			
300000	664	55	8.3			691	62	9.0								640	68	10.6								685	86	12.6							
TOTAL	664	55	8.3			691	62	9.0			0	0	0.0			640	68	10.6								685	86	12.6			0	0	0.0		

TRIM.	2014-P					2014-O					2015-I					2015-P					2015-O					2016-I									
	A	B	C	I	II	A	B	C	I	II	A	B	C	I	II	A	B	C	I	II	A	B	C	I	II	A	B	C	I	II					
U. E. A.																																			
300000	709	104	14.7			692	90	13.0								688	84	12.2								690	101	14.6							
TOTAL	709	104	14.7			692	90	13.0			0	0	0.0			688	84	12.2								690	101	14.6			0	0	0.0		

TOTAL DE ALUMNOS DEL TRONCO DIVISIONAL DE CIENCIAS SOCIALES Y HUMANIDADES

TRIM.	2012-P					2012-O					2013-I					2013-P					2013-O					2014-I									
	A	B	C	I	II	A	B	C	I	II	A	B	C	I	II	A	B	C	I	II	A	B	C	I	II	A	B	C	I	II					
U. E. A.																																			
320000						647	109	16.8			681	93	13.7													605	97	16.0			620	86	13.9		
320001	602	72	12.0								589	72	12.2			627	118	18.8						22	15				543	46	8.5				
TOTAL	602	72	12.0	0	0	647	109	16.8	0	0	1270	165	13.0	0	0	627	118	18.8	0	0	605	97	16.0	22	15	1163	132	11.3	0	0					

TRIM.	2014-P					2014-O					2015-I					2015-P					2015-O					2016-I									
	A	B	C	I	II	A	B	C	I	II	A	B	C	I	II	A	B	C	I	II	A	B	C	I	II	A	B	C	I	II					
U. E. A.																																			
320000						655	145	22.1			671	58	8.6													630	143	22.7			664	75	11.3		
320001	586	97	16.6								574	83	14.5			657	75	11.4											538	62	11.5				
TOTAL	586	97	16.6	0	0	655	145	22.1	0	0	1245	141	11.3	0	0	657	75	11.4	0	0	630	143	22.7	0	0	1202	137	11.4	0	0					

A: Número de alumnos evaluados en Evaluación Global. B: Número de alumnos No Acreditados de "A". C: Tasa de no acreditación.

I: Alumnos que se presentaron a Evaluación de Recuperación sin presentar Evaluación Global en este trimestre.

II: Alumnos acreditados en evaluación de recuperación de "I".

NOTA: Los alumnos no acreditados en la Evaluación Global y que acreditaron en la Evaluación de Recuperación en el mismo trimestre están restados en "B".

**REPORTE DE ALUMNOS EVALUADOS , NO ACREDITADOS Y TASA DE NO ACREDITACIÓN DE LA LICENCIATURA
EN ADMINISTRACIÓN CLASIFICADOS POR TRIMESTRE Y CLAVE DE U. E. A.**

TRIM.	2012-P					2012-O					2013-I					2013-P					2013-O					2014-I									
	A	B	C	I	II	A	B	C	I	II	A	B	C	I	II	A	B	C	I	II	A	B	C	I	II	A	B	C	I	II					
U. E. A.																																			
300000	103	8	7.8			110	7	6.4								108	15	13.9			116	11	9.5												
320000						99	14	14.1			111	22	19.8								97	18				107	15	14.0							
320001	113	18	15.9								98	15	15.3			98	31	31.6						11	6	93	12	12.9							
325001	93	28	30.1			118	28	23.7						1	1	107	46	43.0			108	22	20.4												
325003				2	1	67	14	20.9			100	19	19.0						1	0	79	35	44.3			111	16	14.4							
325002	77	18	23.4								69	11	15.9			90	20	22.2								58	8	13.8	2	0					
325004	72	7	9.7	3	0	69	26	37.7						1	0	80	15	18.8			82	17	20.7												
325005						79	8	10.1			53	4	7.5								68	11	16.2	1	0	70	13	18.6	6	0					
325006	115	10	8.7						1	1	78	35	44.9			83	21	25.3								68	12	17.6							
325007	52	0	0.0			101	5	5.0						2	2	50	1	2.0			59	1	1.7												
325008				3	2	53	0	0.0	2	1	97	2	2.1						5	5	46	5	10.9	2	0	62	0	0.0	2	2					
325009	78	0	0.0	1	0				4	3	55	2	3.6			95	3	3.2								43	2	4.7	5	0					
TOTAL	703	89	12.7	9	3	696	102	14.7	7	5	661	110	16.6	4	3	711	152	21.4	6	5	655	120	18.3	14	6	612	78	12.7	15	2					

TRIM.	2014-P					2014-O					2015-I					2015-P					2015-O					2016-I									
	A	B	C	I	II	A	B	C	I	II	A	B	C	I	II	A	B	C	I	II	A	B	C	I	II	A	B	C	I	II					
U. E. A.																																			
300000	121	16	13.2			105	17	16.2								114	16	14.0			117	23	19.7												
320000						112	17	15.2			93	12	12.9								106	20				104	8	7.7							
320001	108	24	22.2								111	27	24.3			101	18	17.8								94	11	11.7							
325001	105	39	37.1			121	23	19.0						1	1	102	18	17.6			100	12	12.0												
325003				2	2	80	33	41.3			120	26	21.7								102	29	28.4			111	23	20.7	2	0					
325002	100	24	24.0								73	10	13.7	2	0	103	25	24.3								93	11	11.8							
325004	61	11	18.0			88	2	2.3	1	0				1	1	64	17	26.6			95	24	25.3												
325005						70	11	15.7			93	8	8.6								55	23	41.8			91	15	16.5	2	0					
325006	73	16	21.9								72	36	50.0			115	30	26.1						1	1	61	12	19.7							
325007	61	6	9.8			62	3	4.8	3	0				1	1	40	0	0.0	3	3	83	1	1.2												
325008						55	9	16.4			67	1	1.5						1	0	44	1	2.3			83	3	3.6							
325009	68	3	4.4								48	0	0.0	1	1	62	0	0.0	2	0				1	1	46	4	8.7							
TOTAL	697	139	19.9	2	2	693	115	16.6	4	0	677	120	17.7	6	4	701	124	17.7	6	3	702	133	18.9	2	2	683	87	12.7	4	0					

- A: Número de alumnos evaluados en Evaluación Global. B: Número de alumnos No Acreditados de "A". C: Tasa de no acreditación.
 I: Alumnos que se presentaron a Evaluación de Recuperación sin presentar Evaluación Global en este trimestre.
 II: Alumnos acreditados en evaluación de recuperación de "I".
NOTA: Los alumnos no acreditados en la Evaluación Global y que acreditaron en la Evaluación de Recuperación en el mismo trimestre están restados en "B".

**REPORTE DE ALUMNOS EVALUADOS , NO ACREDITADOS Y TASA DE NO ACREDITACIÓN DE LA LICENCIATURA
EN COMUNICACIÓN SOCIAL CLASIFICADOS POR TRIMESTRE Y CLAVE DE U. E. A.**

TRIM.	2012-P					2012-O					2013-I					2013-P					2013-O					2014-I									
	A	B	C	I	II	A	B	C	I	II	A	B	C	I	II	A	B	C	I	II	A	B	C	I	II	A	B	C	I	II					
U. E. A.																																			
300000	116	10	8.6			116	7	6.0								108	4	3.7			115	16	13.9												
320000						113	20	17.7			118	14	11.9								117	10	8.5			99	11	11.1							
320001	93	6	6.5								98	6	6.1			102	9	8.8						16	4	111	0	0.0	2	1					
323001	85	10	11.8			112	9	8.0	1	0						100	13	13.0			112	12	10.7												
323015						98	16	16.3			111	9	8.1								89	16	18.0			113	9	8.0	5	0					
323016	93	3	3.2								90	4	4.4			104	7	6.7								76	2	2.6							
323017	92	3	3.3	2	0	92	0	0.0	2	2						84	8	9.5			102	1	1.0												
323005						89	2	2.2			96	4	4.2								81	4	4.9			101	8	7.9							
323006	106	0	0.0	2	1						89	2	2.2			95	1	1.1								74	0	0.0							
323007	86	6	7.0			111	5	4.5								92	7	7.6			91	0	0.0	4	4										
323008						79	5	6.3			106	0	0.0	1	1				1	0	91	7	7.7			91	0	0.0	6	3					
323018	96	1	1.0								73	0	0.0	1	1	108	4	3.7	1	0						80	0	0.0	4	4					
TOTAL	767	39	5.1	4	1	810	64	7.9	3	2	781	39	5.0	2	2	793	53	6.7	2	0	798	66	8.3	20	8	745	30	4.0	17	8					

TRIM.	2014-P					2014-O					2015-I					2015-P					2015-O					2016-I									
	A	B	C	I	II	A	B	C	I	II	A	B	C	I	II	A	B	C	I	II	A	B	C	I	II	A	B	C	I	II					
U. E. A.																																			
300000	119	13	10.9			119	15	12.6								110	5	4.5			121	15	12.4												
320000						117	29	24.8			113	8	7.1								119	34	28.6			126	17	13.5							
320001	89	5	5.6								93	3	3.2	1	0	107	5	4.7								85	2	2.4							
323001	121	23	19.0			114	15	13.2								95	18	18.9			124	13	10.5												
323015						101	9	8.9			107	18	16.8								86	8	9.3			112	12	10.7							
323016	107	2	1.9								92	5	5.4			90	2	2.2	1	0						80	12	15.0							
323017	77	2	2.6			108	10	9.3								96	8	8.3			93	0	0.0	1	0										
323005						80	1	1.3			99	1	1.0								90	0	0.0	2	2	93	3	3.2							
323006	92	0	0.0	1	1						72	2	2.8			105	2	1.9								74	5	6.8							
323007	64	11	17.2			124	3	2.4								88	0	0.0	1	0	111	6	5.4												
323008						53	1	1.9	1	0	121	0	0.0								70	0	0.0	1	1	103	0	0.0	4	1					
323018	90	0	0.0								55	6	10.9			115	0	0.0	9	8						73	0	0.0	3	3					
TOTAL	759	56	7.4	1	1	816	83	10.2	1	0	752	43	5.7	1	0	786	40	5.1	11	8	814	76	9.3	4	3	746	51	6.8	7	4					

A: Número de alumnos evaluados en Evaluación Global , B: Número de alumnos No Acreditados de "A" C: Tasa de no acreditación .
 I: Alumnos que se presentaron a Evaluación de Recuperación sin presentar Evaluación Global en este trimestre.
 II: Alumnos acreditados en evaluación de recuperación de "I".
NOTA: Los alumnos no acreditados en la Evaluación Global y que acreditaron en la Evaluación de Recuperación en el mismo trimestre están restados en "B".

**REPORTE DE ALUMNOS EVALUADOS , NO ACREDITADOS Y TASA DE NO ACREDITACIÓN DE LA LICENCIATURA
EN ECONOMÍA CLASIFICADOS POR TRIMESTRE Y CLAVE DE U. E. A.**

TRIM.	2012-P					2012-O					2013-I					2013-P					2013-O					2014-I									
	A	B	C	I	II	A	B	C	I	II	A	B	C	I	II	A	B	C	I	II	A	B	C	I	II	A	B	C	I	II					
U. E. A.																																			
300000	106	10	9.4			106	10	9.4								99	11	11.1			111	20	18.0								89	11	12.4		
320000						101	12	11.9			100	9	9.0								92	17	18.5												
320001	111	18	16.2								97	22	22.7			109	41	37.6						6	1	89	19	21.3							
325010	87	38	43.7			119	58	48.7						2	1	118	68	57.6			120	44	36.7						10	6					
325011				3	1	85	41	48.2			92	17	18.5						1	1	75	35	46.7			96	37	38.5							
325019	83	20	24.1	8	0				6	3	67	33	49.3			89	40	44.9						1	1	66	29	43.9							
325020	77	21	27.3			80	29	36.3						6	5	55	6	10.9	2	0	61	4	6.6						1	1					
325021				1	1	68	20	29.4			69	4	5.8	2	0				6	0	57	13	22.8			66	16	24.2	3	0					
325015	49	7	14.3	1	0				1	0	54	9	16.7			66	6	9.1	6	0				1	1	50	3	6.0	6	0					
325016	30	8	26.7	1	0	48	7	14.6	3	0				5	1	53	24	45.3			84	17	20.2						3	1					
325017						34	11	32.4	4	0	48	2	4.2	5	0				2	0	37	14	37.8	1	0	70	13	18.6	7	0					
325022	35	4	11.4	1	0				5	1	27	4	14.8	3	0	50	16	32.0						9	6	28	2	7.1	1	0					
TOTAL	578	126	21.8	15	2	641	188	29.3	19	4	554	100	18.1	23	7	639	212	33.2	17	1	637	164	25.7	18	9	554	130	23.5	31	8					

TRIM.	2014-P					2014-O					2015-I					2015-P					2015-O					2016-I									
	A	B	C	I	II	A	B	C	I	II	A	B	C	I	II	A	B	C	I	II	A	B	C	I	II	A	B	C	I	II					
U. E. A.																																			
300000	114	19	16.7			107	9	8.4								114	23	20.2			115	24	20.9								92	11	12.0		
320000						103	20	19.4			107	5	4.7								91	12	13.2								99	21	21.2		
320001	100	28	28.0								103	25	24.3			114	26	22.8																	
325010	90	47	52.2			110	37	33.6								99	15	15.2			101	39	38.6												
325011						80	50	62.5			109	46	42.2								114	45	39.5			94	27	28.7							
325019	80	1	1.3	10	0						40	5	12.5	1	0	73	20	27.4						1	1	92	35	38.0							
325020	47	9	19.1			81	14	17.3						1	0	52	19	36.5			51	14	27.5						4	4					
325021						53	12	22.6			77	20	26.0								48	9	18.8			46	12	26.1							
325015	58	17	29.3						3	3	50	11	22.0			68	10	14.7								47	2	4.3							
325016	57	31	54.4			67	23	34.3						5	2	61	26	42.6			83	22	26.5												
325017				4	3	46	8	17.4			46	2	4.3	1	0						42	5	11.9	2	0	65	0	0.0	2	1					
325022	60	16	26.7						8	4	48	10	20.8			51	12	23.5						7	4	45	3	6.7	1	0					
TOTAL	606	168	27.7	14	3	647	173	26.7	11	7	580	124	21.4	8	2	632	151	23.9	0	0	645	170	26.4	10	5	580	111	19.1	7	5					

- A: Número de alumnos evaluados en Evaluación Global. B: Número de alumnos No Acreditados de "A". C: Tasa de no acreditación.
 I: Alumnos que se presentaron a Evaluación de Recuperación sin presentar Evaluación Global en este trimestre.
 II: Alumnos acreditados en evaluación de recuperación de "I".
 NOTA: Los alumnos no acreditados en la Evaluación Global y que acreditaron en la Evaluación de Recuperación en el mismo trimestre están restados en "B".

REPORTE DE ALUMNOS EVALUADOS , NO ACREDITADOS Y TASA DE NO ACREDITACIÓN DE LA LICENCIATURA
EN PSICOLOGÍA CLASIFICADOS POR TRIMESTRE Y CLAVE DE U. E. A.

TRIM.	2012-P					2012-O					2013-I					2013-P					2013-O					2014-I									
	A	B	C	I	II	A	B	C	I	II	A	B	C	I	II	A	B	C	I	II	A	B	C	I	II	A	B	C	I	II					
U. E. A.																																			
300000	200	13	6.5			203	18	8.9								177	20	11.3			194	16	8.2												
320000						202	38	18.8			202	20	9.9								163	29	17.8			186	29	15.6							
320001	158	10	6.3								174	14	8.0			188	15	8.0						1	1	133	1	0.8							
323010	169	3	1.8			159	7	4.4								169	13	7.7			191	15	7.9												
323014						170	19	11.2			162	12	7.4								166	5	3.0			167	1	0.6	1	0					
323011	167	3	1.8								153	2	1.3			152	6	3.9								155	1	0.6	4	0					
323012	162	4	2.5			165	10	6.1								160	6	3.8			152	4	2.6												
323013						164	13	7.9			165	4	2.4								159	15	9.4			154	0	0.0							
320126	190	12	6.3								156	14	9.0			179	21	11.7								145	0	0.0	11	5					
320150	93	0	0.0	1	0	101	0	0.0	1	1						72	0	0.0			75	2	2.7	1	0										
320158						90	6	6.7			108	5	4.6								73	3	4.1			73	0	0.0	2	1					
320167	62	2	3.2	1	0						91	8	8.8			106	2	1.9	1	0						72	7	9.7							
320151	59	0	0.0			75	8	10.7								81	2	2.5			88	5	5.7												
320159						66	0	0.0	1	0	69	0	0.0	1	1						78	6	7.7			84	0	0.0	5	1					
320168	101	10	9.9								66	1	1.5			79	0	0.0	4	2						74	2	2.7							
TOTAL	1361	57	4.2	2	0	1395	119	8.5	2	1	1346	80	5.9	1	1	1363	85	6.2	5	2	1339	100	7.5	2	1	1243	41	3.3	23	7					

TRIM.	2014-P					2014-O					2015-I					2015-P					2015-O					2016-I									
	A	B	C	I	II	A	B	C	I	II	A	B	C	I	II	A	B	C	I	II	A	B	C	I	II	A	B	C	I	II					
U. E. A.																																			
300000	181	30	16.6			185	23	12.4								181	16	8.8			168	22	13.1												
320000						165	35	21.2			182	12	6.6								169	38	22.5			162	15	9.3							
320001	157	10	6.4								137	13	9.5			170	11	6.5								147	8	5.4							
323010	156	9	5.8			159	3	1.9								129	2	1.6			168	14	8.3												
323014						157	9	5.7			162	8	4.9								129	9	7.0			161	4	2.5							
323011	169	3	1.8	1	0						153	5	3.3			158	3	1.9								121	7	5.8							
323012	153	0	0.0	2	0	166	12	7.2								153	5	3.3			160	11	6.9												
323013						155	7	4.5			159	8	5.0								151	10	6.6			157	4	2.5							
320126	162	14	8.6								160	6	3.8			159	4	2.5								125	4	3.2							
320150	75	2	2.7			81	0	0.0								90	1	1.1			85	2	2.4												
320158						74	6	8.1			80	0	0.0	1	1						89	1	1.1	2	0	83	1	1.2							
320167	77	2	2.6								76	7	9.2			8	13	162.5								93	8	8.6							
320151	80	1	1.3			66	3	4.5								71	2	2.8			74	2	2.7												
320159						85	3	3.5			64	4	6.3								70	0	0.0			73	3	4.1							
320168	85	2	2.4								83	0	0.0	1	1	62	6	9.7								71	0	0.0	2	1					
TOTAL	1295	73	5.6	3	0	1293	101	7.8	0	0	1256	63	5.0	2	2	1181	63	5.3	0	0	1263	109	8.6	2	0	1193	54	4.5	2	1					

- A: Número de alumnos evaluados en Evaluación Global . B: Número de alumnos No Acreditados de "A" C: Tasa de no acreditación .
 I: Alumnos que se presentaron a Evaluación de Recuperación sin presentar Evaluación Global en este trimestre.
 II: Alumnos acreditados en evaluación de recuperación de "I".
 NOTA: Los alumnos no acreditados en la Evaluación Global y que acreditaron en la Evaluación de Recuperación en el mismo trimestre están restados en "B".

**REPORTE DE ALUMNOS EVALUADOS , NO ACREDITADOS Y TASA DE NO ACREDITACIÓN DE LA LICENCIATURA
EN SOCIOLOGÍA CLASIFICADOS POR TRIMESTRE Y CLAVE DE U. E. A.**

TRIM.	2012-P					2012-O					2013-I					2013-P					2013-O					2014-I									
	A	B	C	I	II	A	B	C	I	II	A	B	C	I	II	A	B	C	I	II	A	B	C	I	II	A	B	C	I	II					
U. E. A.																																			
300000	102	7	6.9			110	14	12.7								108	14	13.0			105	15	14.3												
320000						104	24	23.1			112	26	23.2								100	17	17.0								98	17	17.3		
320001	92	7	7.6								83	5	6.0			89	8	9.0													82	9	11.0		
324001	95	10	10.5			88	11	12.5								79	6	7.6			83	12	14.5												
324002						87	12	13.8			84	9	10.7								77	13	16.9								75	0	0.0	2	1
324003	72	8	11.1								80	8	10.0			74	0	0.0	1	0											62	2	3.2	2	0
324004	66	9	13.6			71	9	12.7								79	20	25.3			91	17	18.7												
324005						63	10	15.9			72	8	11.1								62	2	3.2	4	0	72	0	0.0	8	3					
324006	78	4	5.1								58	5	8.6			67	5	7.5	2	0						64	2	3.1	2	0					
324007	64	1	1.6	5	0	80	1	1.3	1	0						50	0	0.0	1	1	59	0	0.0	3	2										
324008						72	0	0.0	1	0	79	6	7.6								62	6	9.7			62	0	0.0	6	5					
324009	61	1	1.6	2	0						80	9	11.3			85	22	25.9								62	9	14.5							
TOTAL	630	47	7.5	7	0	675	81	12.0	2	0	648	76	11.7	0	0	631	75	11.9	4	1	639	82	12.8	7	2	577	39	6.8	20	9					

TRIM.	2014-P					2014-O					2015-I					2015-P					2015-O					2016-I									
	A	B	C	I	II	A	B	C	I	II	A	B	C	I	II	A	B	C	I	II	A	B	C	I	II	A	B	C	I	II					
U. E. A.																																			
300000	112	18	16.1			113	12	10.6								104	14	13.5			102	8	7.8												
320000						105	36	34.3			122	16	13.1								95	32	33.7								117	12	10.3		
320001	88	18	20.5								80	6	7.5			107	6	5.6													66	8	12.1		
324001	68	5	7.4			70	9	12.9								74	12	16.2			100	5	5.0												
324002						63	10	15.9			67	6	9.0								58	4	6.9								95	5	5.3		
324003	80	8	10.0								59	13	22.0			68	15	22.1								62	5	8.1							
324004	64	4	6.3	2	0	86	5	5.8								53	4	7.5			54	8	14.8												
324005						64	1	1.6			80	0	0.0	1	0						51	0	0.0			44	3	6.8							
324006	77	8	10.4								71	5	7.0			80	5	6.3								55	3	5.5							
324007	62	7	11.3			76	2	2.6								65	0	0.0			71	0	0.0	1	1										
324008						57	3	5.3			71	1	1.4	2	0						68	5	7.4			80	4	5.0							
324009	81	17	21.0								64	7	10.9			78	8	10.3								67	11	16.4							
TOTAL	632	85	13.4	2	0	634	78	12.3	0	0	614	54	8.8	3	0	629	64	10.2	0	0	599	62	10.4	1	1	586	51	8.7	0	0					

- A: Número de alumnos evaluados en Evaluación Global. B: Número de alumnos No Acreditados de "A". C: Tasa de no acreditación.
 I: Alumnos que se presentaron a Evaluación de Recuperación sin presentar Evaluación Global en este trimestre.
 II: Alumnos acreditados en evaluación de recuperación de "I".
NOTA: Los alumnos no acreditados en la Evaluación Global y que acreditaron en la Evaluación de Recuperación en el mismo trimestre están restados en "B".

REPORTE DE ALUMNOS EVALUADOS , NO ACREDITADOS Y TASA DE NO ACREDITACIÓN DE LA LICENCIATURA
EN POLÍTICA Y GESTIÓN SOCIAL CLASIFICADOS POR TRIMESTRE Y CLAVE DE U. E. A.

TRIM.	2012-P					2012-O					2013-I					2013-P					2013-O					2014-I				
	A	B	C	I	II	A	B	C	I	II	A	B	C	I	II	A	B	C	I	II	A	B	C	I	II	A	B	C	I	II
U. E. A.																														
300000	37	7	18.9			46	6	13.0							40	4	10.0			44	8	18.2								
320000						28	1	3.6			38	2	5.3						36	6	16.7					41	3	7.3		
320001	35	13	37.1								39	10	25.6			41	14	34.1	1	0					4	0	35	17	48.6	
326001	32	6	18.8			26	6	23.1							32	10	31.3			34	6	17.6								
326002						38	8	21.1			28	7	25.0						24	0	0.0	5	0			26	3	11.5	2	0
326003	28	2	7.1								31	4	12.9			24	6	25.0	1	0						30	2	6.7	1	0
326004	27	4	14.8			27	2	7.4							29	8	27.6			26	0	0.0	1	0						
326005						26	0	0.0			25	0	0.0	1	1				20	3	15.0	2	0			26	11	42.3		
326006	25	1	4.0								27	0	0.0			26	5	19.2				2	0			22	1	4.5		
326007	25	1	4.0			25	1	4.0							26	1	3.8	1	0	19	2	10.5								
326008						28	3	10.7			24	1	4.2						26	0	0.0	2	1			19	1	5.3		
326009	33	6	18.2								32	6	18.8			27	0	0.0	2	2						27	2	7.4		
TOTAL	242	40	16.5	0	0	244	27	11.1	0	0	244	30	12.3	1	1	245	48	19.6	5	2	229	25	10.9	16	1	226	40	17.7	3	0

TRIM.	2014-P					2014-O					2015-I					2015-P					2015-O					2016-I				
	A	B	C	I	II	A	B	C	I	II	A	B	C	I	II	A	B	C	I	II	A	B	C	I	II	A	B	C	I	II
U. E. A.																														
300000	62	8	12.9			63	14	22.2							65	10	15.4			67	9	13.4								
320000						53	8	15.1			54	5	9.3						50	7	14.0					63	12	19.0		
320001	44	12	27.3								50	9	18.0			58	9	15.5								47	14	29.8		
326001	33	7	21.2			35	10	28.6							43	3	7.0	2	0	55	6	10.9								
326002						32	6	18.8			30	4	13.3						41	7	17.1					56	6	10.7		
326003	23	1	4.3	1	0						27	0	0.0	2	1	25	0	0.0	1	0		1	1			34	2	5.9	1	0
326004	28	0	0.0	2	0	22	4	18.2							30	2	6.7			24	4	16.7							1	0
326005						40	7	17.5			24	4	16.7						31	5	16.1					25	1	4.0		
326013	15	0	0.0								31	7	22.6			28	5	17.9				3	3			28	0	0.0	2	1
326014	21	0	0.0			14	0	0.0							25	2	8.0			25	1	4.0							2	2
326008						23	4	17.4			19	1	5.3	1	0				23	4	17.4					30	2	6.7		
326009	21	4	19.0								22	5	22.7			21	7	33.3				3	2			22	4	18.2		
TOTAL	247	32	13.0	3	0	282	63	18.8	0	0	257	35	13.6	3	1	295	38	12.9	3	0	316	43	13.6	7	6	305	41	13.4	6	3

A: Número de alumnos evaluados en Evaluación Global . B: Número de alumnos No Acreditados de "A". C: Tasa de no acreditación .

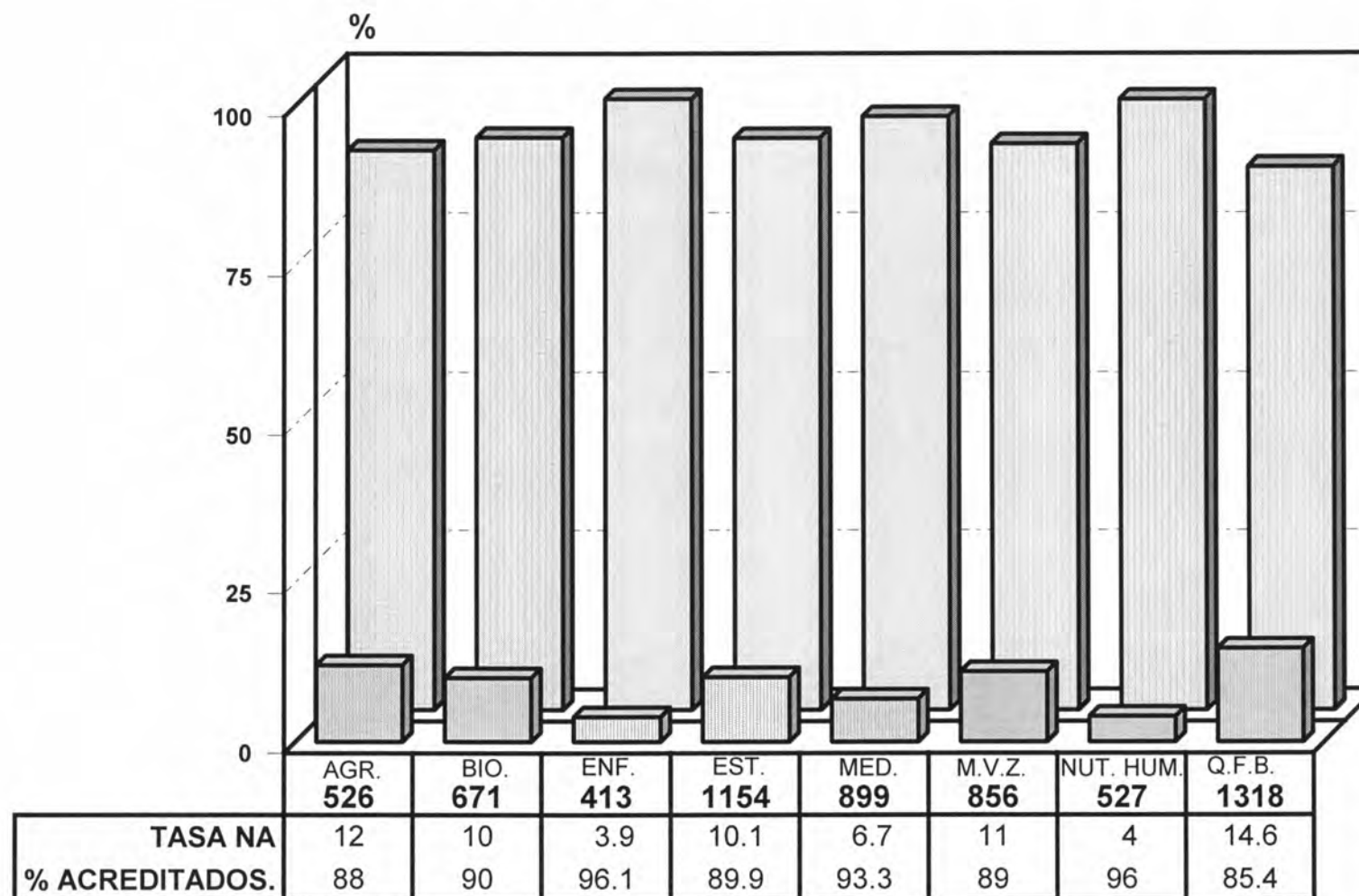
I: Alumnos que se presentaron a Evaluación de Recuperación sin presentar Evaluación Global en este trimestre.

II: Alumnos acreditados en evaluación de recuperación de "I".

NOTA: Los alumnos no acreditados en la Evaluación Global y que acreditaron en la Evaluación de Recuperación en el mismo trimestre están restados en "B".

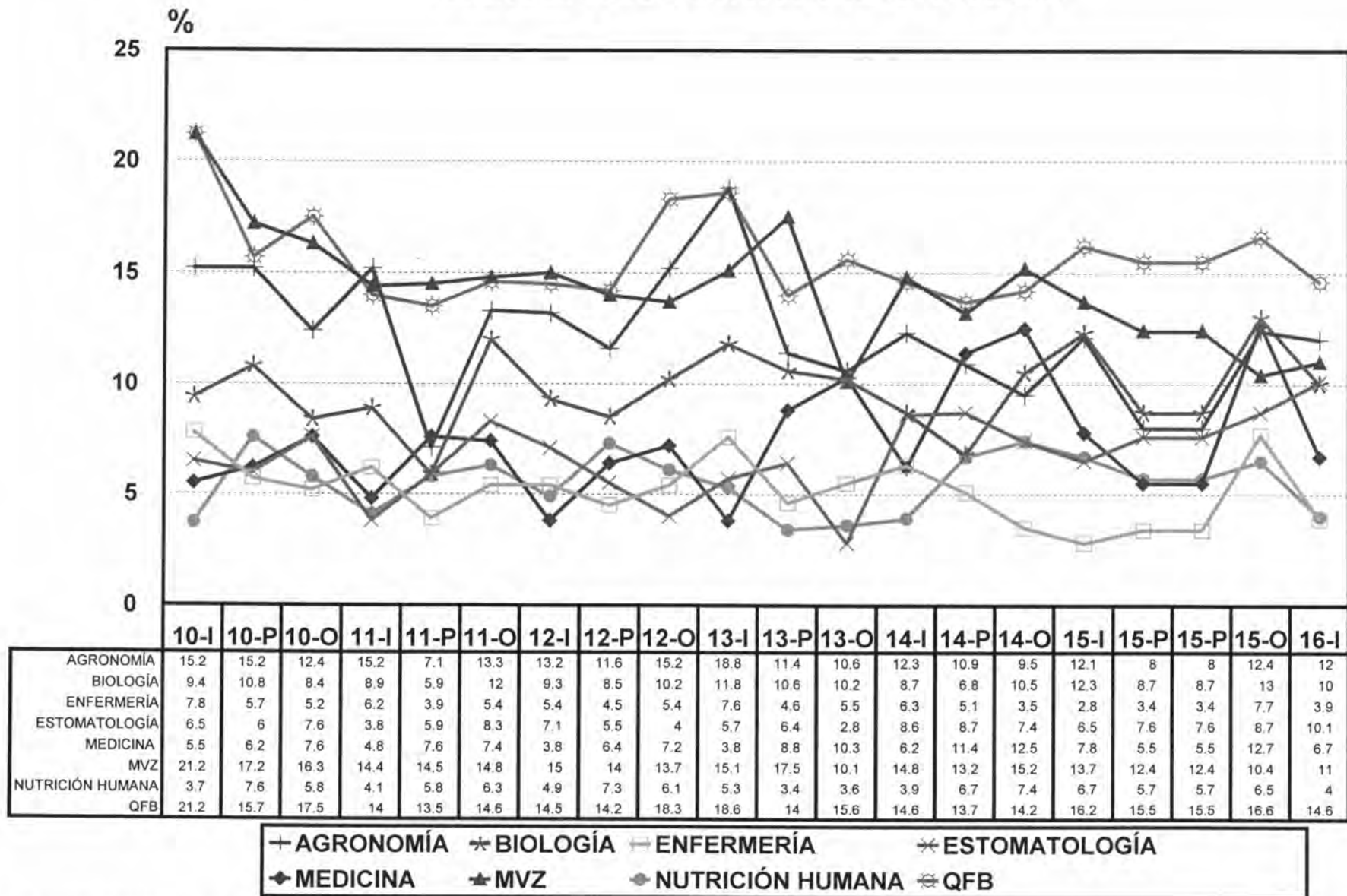
III. DIVISIÓN DE CIENCIAS BIOLÓGICAS Y DE LA SALUD

**TASA DE NO ACREDITACIÓN 16/INVIERNO
ALUMNOS EVALUADOS, ACREDITADOS Y TASA DE NO ACREDITACIÓN**



TASA NA
 % ACREDITADOS.
 DIVISIÓN C.B.S. POR CARREA

TASA DE NO ACREDITACIÓN 2010-I - 2016-I CIENCIAS BIOLÓGICAS Y DE LA SALUD



Fuente: Archivos de la CSE, Sección de Estadística Escolar.

REPORTE DE ALUMNOS EVALUADOS, NO ACREDITADOS Y TASA DE NO ACREDITACIÓN DEL TRONCO INTERDIVISIONAL
Y DIVISIONAL. CLASIFICADOS POR TRONCO, DIVISIÓN, TRIMESTRE Y CLAVE DE U. E. A.

TOTAL DE ALUMNOS DEL TRONCO INTERDIVISIONAL

TRIM.	2012-P					2012-O					2013-I					2013-P					2013-O					2014-I									
	A	B	C	I	II	A	B	C	I	II	A	B	C	I	II	A	B	C	I	II	A	B	C	I	II	A	B	C	I	II					
U. E. A.																																			
300000	1805	155	8.6			1842	158	8.6								1812	185	10.2			1897	207	10.9												
TOTAL	1805	155	8.6			1842	158	8.6			0	0	0.0			1812	185	10.2			1897	207	10.9			0	0	0.0							

TRIM.	2014-P					2014-O					2015-I					2015-P					2015-O					2016-I									
	A	B	C	I	II	A	B	C	I	II	A	B	C	I	II	A	B	C	I	II	A	B	C	I	II	A	B	C	I	II					
U. E. A.																																			
300000	1902	257	13.5			1890	223	11.8								1875	197	10.5			1912	293	15.3												
TOTAL	1902	257	13.5			1890	223	11.8			0	0	0.0			1875	197	10.5			1912	293	15.3			0	0	0.0							

TOTAL DE ALUMNOS DEL TRONCO INTERDIVISIONAL DE CIENCIAS BIOLÓGICAS Y DE LA SALUD

TRIM.	2012-P					2012-O					2013-I					2013-P					2013-O					2014-I									
	A	B	C	I	II	A	B	C	I	II	A	B	C	I	II	A	B	C	I	II	A	B	C	I	II	A	B	C	I	II					
U. E. A.																																			
300000	813	71	8.7			814	66	8.1								846	84	9.9			865	89	10.3												
TOTAL	813	71	8.7			814	66	8.1			0	0	0.0			846	84	9.9			865	89	10.3			0	0	0.0							

TRIM.	2014-P					2014-O					2015-I					2015-P					2015-O					2016-I									
	A	B	C	I	II	A	B	C	I	II	A	B	C	I	II	A	B	C	I	II	A	B	C	I	II	A	B	C	I	II					
U. E. A.																																			
300000	867	115	13.3			876	92	10.5								851	85	10.0			870	146	16.8												
TOTAL	867	115	13.3			876	92	10.5			0	0	0.0			851	85	10.0			870	146	16.8			0	0	0.0							

TOTAL DE ALUMNOS DEL TRONCO DIVISIONAL DE CIENCIAS BIOLÓGICAS Y DE LA SALUD

TRIM.	2012-P					2012-O					2013-I					2013-P					2013-O					2014-I									
	A	B	C	I	II	A	B	C	I	II	A	B	C	I	II	A	B	C	I	II	A	B	C	I	II	A	B	C	I	II					
U. E. A.																																			
330002	108	24	22.2			705	97	13.8			785	124	15.8			105	29	27.6			734	110	15.0			809	133	16.4							
330003	690	102	14.8			168	37	22.0			610	107	17.5			744	129	17.3			188	22	11.7			589	114	19.4							
TOTAL	798	126	15.8			873	134	15.3			1395	231	16.6			849	158	18.6			922	132	14.3			1398	247	17.7							

TRIM.	2014-P					2014-O					2015-I					2015-P					2015-O					2016-I									
	A	B	C	I	II	A	B	C	I	II	A	B	C	I	II	A	B	C	I	II	A	B	C	I	II	A	B	C	I	II					
U. E. A.																																			
330002	105	39	37.1			717	111	15.5			836	128	15.3			102	25	24.5			716	113	15.8			779	95	12.2							
330003	793	107	13.5			165	15	9.1			603	75	12.4			761	74	9.7			161	20	12.4			586	78	13.3							
TOTAL	898	146	16.3			882	126	14.3			1439	203	14.1			863	99	11.5			877	133	15.2			1365	173	12.7							

A: Número de alumnos evaluados en Evaluación Glo B: Número de alumnos No Acreditados de "A", C: Tasa de no acreditación.

I: Alumnos que se presentaron a Evaluación de Recuperación sin presentar Evaluación Global en este trimestre.

II: Alumnos acreditados en evaluación de recuperación de "I".

NOTA: Los alumnos no acreditados en la Evaluación Global y que acreditaron en la Evaluación de Recuperación en el mismo trimestre están restados en "B".

**REPORTE DE ALUMNOS EVALUADOS , NO ACREDITADOS Y TASA DE NO ACREDITACION DE LA LICENCIATURA
EN AGRONOMÍA CLASIFICADOS POR TRIMESTRE Y CLAVE DE U. E. A.**

TRIM.	2012-P					2012-O					2013-I					2013-P					2013-O					2014-I									
	A	B	C	I	II	A	B	C	I	II	A	B	C	I	II	A	B	C	I	II	A	B	C	I	II	A	B	C	I	II					
U. E. A.																																			
300000	121	16	13.2			127	19	15.0								119	11	9.2			129	12	9.3												
330002	28	12	42.9			102	22	21.6			121	39	32.2			32	8	25.0			107	32	29.9			131	39	29.8							
330003	111	24	21.6			39	12	30.8			80	17	21.3			93	30	32.3			49	10	20.4			73	23	31.5							
334001	57	11	19.3			72	10	13.9			27	3	11.1			51	11	21.6			57	4	7.0			34	1	2.9							
334002	60	2	3.3			47	4	8.5			42	5	11.9			39	0	0.0			26	3	11.5			46	2	4.3							
334003	42	2	4.8			23	3	13.0			59	8	13.6			54	2	3.7			39	0	0.0			45	1	2.2	2	0					
334004	40	4	10.0			74	13	17.6			35	22	62.9			47	0	0.0	6	3	67	1	1.5			20	2	10.0	1	0					
334005	45	3	6.7			48	13	27.1			50	11	22.0			40	6	15.0			26	1	3.8			68	0	0.0	2	2					
334006	38	0	0.0	2	1	22	0	0.0			50	0	0.0			39	2	5.1			56	6	10.7			45	0	0.0	8	6					
334007	35	0	0.0	1	1	51	1	2.0			29	0	0.0			31	0	0.0			51	1	2.0			28	0	0.0	3	3					
334008	23	2	8.7			26	0	0.0	1	1	28	1	3.6			42	0	0.0	2	2	42	1	2.4			51	0	0.0	2	1					
334009	53	0	0.0			28	3	10.7			58	3	5.2			38	1	2.6			22	0	0.0	1	1	27	2	7.4							
TOTAL	653	76	11.6	3	2	659	100	15.2	1	1	579	109	18.8	0	0	625	71	11.4	8	5	671	71	10.6	1	1	568	70	12.3	18	12					

TRIM.	2014-P					2014-O					2015-I					2015-P					2015-O					2016-I									
	A	B	C	I	II	A	B	C	I	II	A	B	C	I	II	A	B	C	I	II	A	B	C	I	II	A	B	C	I	II					
U. E. A.																																			
300000	101	8	7.9			104	12	11.5								108	13	12.0			110	20	18.2												
330002	26	11	42.3			88	23	26.1			106	28	26.4			27	6	22.2			93	23	24.7			100	20	20.0							
330003	114	31	27.2			39	2	5.1			67	10	14.9			81	14	17.3			34	7	20.6			73	15	20.5							
334001	46	8	17.4			69	4	5.8			39	6	15.4			48	0	0.0			64	7	10.9			32	2	6.3							
334002	47	5	10.6			42	4	9.5			61	7	11.5			43	5	11.6			40	4	10.0			47	6	12.8							
334003	40	1	2.5			30	0	0.0	1	1	32	1	3.1			43	0	0.0			38	1	2.6			48	1	2.1							
334004	42	3	7.1			53	2	3.8			36	3	8.3			37	2	5.4	2	0	50	1	2.0			26	8	30.8							
334005	45	0	0.0	2	2	33	5	15.2			45	1	2.2			43	0	0.0			36	1	2.8			43	3	7.0							
334006	42	1	2.4			26	0	0.0	1	1	43	1	2.3			38	0	0.0			35	4	11.4	1	0	42	0	0.0							
334007	48	1	2.1			72	2	2.8			20	4	20.0			38	1	2.6			45	0	0.0	1	1	33	2	6.1							
334008	51	0	0.0			41	5	12.2			61	8	13.1			42	6	14.3			39	2	5.1	2	0	45	3	6.7	1	0					
334009	31	0	0.0	3	3	37	1	2.7			58	0	0.0	9	9	40	0	0.0			22	5	22.7			37	3	8.1	1	0					
TOTAL	633	69	10.9	5	5	634	60	9.5	2	2	568	69	12.1	9	9	588	47	8.0	2	0	606	75	12.4	4	1	526	63	12.0	2	0					

A: Número de alumnos evaluados en Evaluación Glo B: Número de alumnos No Acreditados de "A". C: Tasa de no acreditación .

I: Alumnos que se presentaron a Evaluación de Recuperación sin presentar Evaluación Global en este trimestre.

II: Alumnos acreditados en evaluación de recuperación de "I".

NOTA: Los alumnos no acreditados en la Evaluación Global y que acreditaron en la Evaluación de Recuperación en el mismo trimestre están restados en "B"

Fuente: Archivos de la C. S.E. UAM-X
Sección de Estadística Escolar

REPORTE DE ALUMNOS EVALUADOS, NO ACREDITADOS Y TASA DE NO ACREDITACIÓN DE LA LICENCIATURA
EN BIOLOGÍA CLASIFICADOS POR TRIMESTRE Y CLAVE DE U. E. A.

TRIM.	2012-P					2012-O					2013-I					2013-P					2013-O					2014-I									
	A	B	C	I	II	A	B	C	I	II	A	B	C	I	II	A	B	C	I	II	A	B	C	I	II	A	B	C	I	II					
U. E. A.																																			
300000	108	10	9.3			112	12	10.7								111	13	11.7			110	9	8.2												
330002	15	6	40.0			97	12	12.4			106	22	20.8			15	2	13.3			97	14	14.4			106	15	14.2							
330003	87	14	16.1			19	6	31.6			90	22	24.4			96	16	16.7			32	5	15.6			76	24	31.6							
333001	56	11	19.6			77	8	10.4			22	2	9.1			71	11	15.5			90	13	14.4			36	5	13.9							
333002	29	2	6.9			57	0	0.0			68	14	20.6			24	3	12.5	3	0	72	12	16.7			74	1	1.4	3	0					
333003	86	5	5.8			32	2	6.3			50	0	0.0			63	19	30.2			25	7	28.0			63	2	3.2							
333004	52	5	9.6			79	2	2.5			41	0	0.0	1	1	47	2	4.3			46	2	4.3			19	0	0.0							
333005	37	0	0.0	1	1	50	6	12.0			77	0	0.0			46	2	4.3			48	0	0.0	1	0	41	1	2.4	1	0					
333006	50	0	0.0	1	1	34	2	5.9			48	3	6.3			74	2	2.7			49	7	14.3			51	0	0.0							
333007	61	5	8.2			60	10	16.7			31	7	22.6			57	3	5.3			73	3	4.1			39	0	0.0	5	4					
333008	35	0	0.0	2	2	64	10	15.6			60	6	10.0			28	0	0.0	3	3	49	2	4.1			71	6	8.5							
333009	64	0	0.0	2	0	37	3	8.1			58	1	1.7			54	0	0.0	2	1	33	0	0.0			42	0	0.0	3	3					
TOTAL	680	58	8.5	6	4	718	73	10.2	0	0	651	77	11.8	1	1	686	73	10.6	8	4	724	74	10.2	1	0	618	54	8.7	12	7					

TRIM.	2014-P					2014-O					2015-I					2015-P					2015-O					2016-I									
	A	B	C	I	II	A	B	C	I	II	A	B	C	I	II	A	B	C	I	II	A	B	C	I	II	A	B	C	I	II					
U. E. A.																																			
300000	112	15	13.4			121	11	9.1								108	17	15.7			111	15	13.5												
330002	15	6	40.0			95	14	14.7			111	19	17.1			20	8	40.0			83	14	16.9			102	17	16.7							
330003	116	14	12.1			19	3	15.8			79	12	15.2			104	14	13.5			27	2	7.4			67	15	22.4							
333001	53	3	5.7			106	11	10.4			27	8	29.6			71	10	14.1			97	19	19.6			42	1	2.4							
333002	40	4	10.0			53	7	13.2			102	9	8.8			28	2	7.1	1	0	61	5	8.2			81	4	4.9							
333003	74	2	2.7			41	9	22.0			55	4	7.3			91	1	1.1			32	9	28.1			64	2	3.1							
333004	59	2	3.4			77	3	3.9			32	0	0.0	1	1	52	5	9.6			92	5	5.4			27	1	3.7							
333005	21	0	0.0	1	1	58	5	8.6			73	17	23.3			49	0	0.0			48	4	8.3			85	6	7.1							
333006	44	1	2.3			20	2	10.0			55	6	10.9			65	4	6.2			53	12	22.6			52	5	9.6							
333007	54	0	0.0			44	6	13.6			28	0	0.0	1	1	47	0	0.0			59	11	18.6			52	10	19.2							
333008	53	1	1.9			49	5	10.2			45	5	11.1			28	0	0.0			50	0	0.0			50	6	12.0							
333009	66	0	0.0			52	1	1.9			41	0	0.0	1	1	40	0	0.0	1	1	28	0	0.0			49	0	0.0							
TOTAL	707	48	6.8	1	1	735	77	10.5	0	0	648	80	12.3	3	3	703	61	8.7	2	1	741	96	13.0	0	0	671	67	10.0	0	0					

A: Número de alumnos evaluados en Evaluación Glo B: Número de alumnos No Acreditados de "A". C: Tasa de no acreditación

I: Alumnos que se presentaron a Evaluación de Recuperación sin presentar Evaluación Global en este trimestre.

II: Alumnos acreditados en evaluación de recuperación de "I".

NOTA: Los alumnos no acreditados en la Evaluación Global y que acreditaron en la Evaluación de Recuperación en el mismo trimestre están restados en "B".

Fuente: Archivos de la C. S.E. UAM-X
Sección de Estadística Escolar

**REPORTE DE ALUMNOS EVALUADOS , NO ACREDITADOS Y TASA DE NO ACREDITACIÓN DE LA LICENCIATURA
EN ENFERMERÍA CLASIFICADOS POR TRIMESTRE Y CLAVE DE U. E. A.**

TRIM.	2012-P					2012-O					2013-I					2013-P					2013-O					2014-I									
	A	B	C	I	II	A	B	C	I	II	A	B	C	I	II	A	B	C	I	II	A	B	C	I	II	A	B	C	I	II					
U. E. A.																																			
300000	68	3	4.4			65	2	3.1								71	6	8.5			62	5	8.1												
330002	11	0	0.0			62	8	12.9			62	9	14.5			7	1	14.3			60	5	8.3			56	9	16.1							
330003	62	12	19.4			18	3	16.7			56	15	26.8			64	10	15.6			12	1	8.3			56	7	12.5							
335001	43	0	0.0			62	3	4.8			24	3	12.5			38	0	0.0			53	1	1.9			11	1	9.1							
335002	18	2	11.1			44	6	13.6			58	4	6.9			27	2	7.4			38	0	0.0			48	0	0.0							
335003	77	2	2.6			19	1	5.3			36	3	8.3			59	1	1.7			25	1	4.0			36	2	5.6							
335004	26	2	7.7			75	2	2.7			19	1	5.3			38	0	0.0			60	5	8.3			28	2	7.1							
335005	18	0	0.0			24	0	0.0			73	0	0.0			18	0	0.0			38	1	2.6			52	0	0.0	1	0					
335006	64	2	3.1			20	1	5.0			20	1	5.0			80	2	2.5			20	5	25.0			36	5	13.9							
335007	43	0	0.0	1	1	63	2	3.2			20	0	0.0			20	0	0.0			78	3	3.8			16	0	0.0							
335008	23	0	0.0	1	1	45	0	0.0			62	0	0.0			20	0	0.0			20	0	0.0			69	0	0.0	4	4					
335009	63	0	0.0			25	0	0.0			41	0	0.0			63	1	1.6			23	0	0.0			20	1	5.0							
TOTAL	516	23	4.6	2	2	522	28	5.4	0	0	471	36	7.6	0	0	505	23	4.6	0	0	489	27	5.5	0	0	428	27	6.3	5	4					

TRIM.	2014-P					2014-O					2015-I					2015-P					2015-O					2016-I										
	A	B	C	I	II	A	B	C	I	II	A	B	C	I	II	A	B	C	I	II	A	B	C	I	II	A	B	C	I	II						
U. E. A.																																				
300000	66	10	16.2			65	7	10.8			U. E. A.					300000	66	6	9.1			71	10	14.1												
330002	7	2	28.6			51	6	11.8			330002	62	4	6.5			3	1	33.3			51	10	19.6			65	8	12.3							
330003	53	5	9.4			9	0	0.0			330003	46	2	4.3			59	3	5.1			7	1	14.3			37	2	5.4							
335001	49	0	0.0			53	0	0.0			335027	295	6	2.0			55	1	1.8			57	4	7.0			10	1	10.0							
335002	17	2	11.8			52	1	1.9			335028						9	0	0.0			40	0	0.0			52	1	1.9							
335003	51	2	3.9			13	0	0.0	1	1	335029						49	2	4.1			13	3	23.1			42	0	0.0							
335004	34	0	0.0			50	1	2.0			335030						49	2	4.1			52	3	5.8			11	2	18.2							
335005	29	1	3.4			35	0	0.0			335031						14	0	0.0			47	1	2.1			49	1	2.0							
335006	57	1	1.8			25	1	4.0			335032						50	0	0.0			14	0	0.0			46	0	0.0							
335007	33	2	6.1			57	0	0.0			335058						34	1	2.9			54	3	5.6			20	1	5.0							
335008	18	0	0.0			30	0	0.0			335059						24	0	0.0			34	1	2.9			50	0	0.0							
335009	74	0	0.0			19	0	0.0			335060	29	0	0.0			53	0	0.0			27	0	0.0			31	0	0.0							
TOTAL	488	25	5.1	0	0	459	16	3.5	1	1						432	12	2.8	0	0	465	16	3.4	0	0	467	36	7.7	0	0	413	16	3.9	0	0	

A: Número de alumnos evaluados en Evaluación Glo B: Número de alumnos No Acreditados de "A". C: Tasa de no acreditación

I: Alumnos que se presentaron a Evaluación de Recuperación sin presentar Evaluación Global en este trimestre.

II: Alumnos acreditados en evaluación de recuperación de "I".

NOTA: Los alumnos no acreditados en la Evaluación Global y que acreditaron en la Evaluación de Recuperación en el mismo trimestre están restados en "B".

En el trimestre 15-I, sólo hay dos UEA activas, ya que, entró en vigor la nueva versión del plan.

Fuente: Archivos de la C. S.E. UAM-X
Sección de Estadística Escolar

REPORTE DE ALUMNOS EVALUADOS, NO ACREDITADOS Y TASA DE NO ACREDITACIÓN DE LA LICENCIATURA
EN ESTOMATOLOGÍA CLASIFICADOS POR TRIMESTRE Y CLAVE DE U. E. A.

TRIM.	2012-P					2012-O					2013-I					2013-P					2013-O					2014-I									
	A	B	C	I	II	A	B	C	I	II	A	B	C	I	II	A	B	C	I	II	A	B	C	I	II	A	B	C	I	II					
U. E. A.																																			
300000	78	2	2.6			79	2	2.5								85	7	8.2			87	7	8.0												
330002	19	3	15.8	1	0	70	3	4.3			76	7	9.2			6	2	33.3			72	6	8.3			80	11	13.8							
330003	73	10	13.7			25	4	16.0			71	4	5.6			73	10	13.7			13	2	15.4			62	10	16.1							
330119	72	8	11.1			75	0	0.0	2	0	28	1	3.6	1	0	67	0	0.0	2	2	73	0	0.0			16	8	50.0							
330161	21	1	4.8			69	4	5.8			76	7	9.2			31	2	6.5			66	0	0.0			70	0	0.0	2	1					
330179	81	4	4.9	2	0	24	0	0.0			69	6	8.7			71	6	8.5			36	3	8.3			73	5	6.8							
330133	63	0	0.0			78	0	0.0	2	0	22	1	4.5			69	0	0.0			62	0	0.0	1	1	32	7	21.9							
330183	30	0	0.0			65	5	7.7			78	0	0.0			22	1	4.5			69	0	0.0			57	0	0.0	4	2					
330152	57	0	0.0			29	1	3.4			58	2	3.4			81	4	4.9			23	0	0.0	1	0	69	3	4.3	1	0					
330160	54	0	0.0	1	0	57	3	5.3			31	3	9.7			58	2	3.4			78	0	0.0			21	8	38.1	1	0					
330170	33	6	18.2	1	0	59	3	5.1			56	1	1.8	4	0	32	8	25.0			57	1	1.8	6	0	75	0	0.0	2	2					
330175	74	2	2.7			27	1	3.7			53	3	5.7			57	0	0.0	1	0	32	0	0.0	1	1	53	0	0.0	1	0					
TOTAL	655	36	5.5	5	0	657	26	4.0	4	0	618	35	5.7	5	0	652	42	6.4	3	2	668	19	2.8	9	2	608	52	8.6	11	5					

TRIM.	2014-P					2014-O					2015-I					2015-P					2015-O					TRIM.	2016-I								
	A	B	C	I	II	A	B	C	I	II	A	B	C	I	II	A	B	C	I	II	A	B	C	I	II		A	B	C	I	II				
U. E. A.																																			
300000	96	14	14.6			95	6	6.3								94	7	7.4			98	18	18.4			300000									
330002	8	2	25.0	1	0	77	7	9.1			96	6	6.3			6	2	33.3			76	11	14.5			330002	88	12	13.6						
330003	83	7	8.4			12	1	8.3			70	11	15.7			95	8	8.4			17	0	0.0			330003	63	11	17.5						
330119	60	4	6.7			86	4	4.7			21	3	14.3			62	4	6.5			90	7	7.8			335040	25	11	44.0						
330161	11	4	36.4			59	2	3.4			82	3	3.7			24	6	25.0			55	2	3.6			335041	25	4	16.0						
330179	75	2	2.7	3	0	10	1	10.0			64	6	9.4			82	3	3.7			22	3	13.6			335042	86	2	2.3	1	0				
330133	72	5	6.9	1	0	77	1	1.3			11	2	18.2	1	0	59	1	1.7			80	1	1.3	1	0	335043	88	3	3.4						
330183	37	5	13.5			70	2	2.9			75	1	1.3			12	0	0.0			59	1	1.7			335044	62	2	3.2						
330152	62	7	11.3			33	2	6.1	4	0	68	0	0.0	3	0	80	6	7.5			14	0	0.0			335045	63	4	6.3						
330160	80	3	3.8			61	7	11.5			37	7	18.9			71	5	7.0			82	3	3.7			335046	25	8	32.0						
330170	16	2	12.5			78	16	20.5			58	4	6.9	2	0	43	6	14.0			69	11	15.9			335047	25	1	4.0						
330175	78	4	5.1			17	1	5.9	1	0	75	0	0.0			53	4	7.5			38	4	10.5			335048	77	2	2.6						
TOTAL	678	59	8.7	5	0	675	50	7.4	5	0	657	43	6.5	6	0	681	52	7.6	0	0	700	61	8.7	1	0	335049	77	1	1.3						
																										335050	56	5	8.9						
																										335051	59	9	15.3						
																										335052	13	0	0.0						
																										335053	12	1	8.3						
																										335054	98	19	19.4						
																										335055	99	17	17.2						
																										335056	57	2	3.6						
																										335057	56	2	3.6						
																										TOTAL	1154	116	10.1	1	0				

A: Número de alumnos evaluados en Evaluación Glo B: Número de alumnos No Acreditados de "A" C: Tasa de no acreditación
I: Alumnos que se presentaron a Evaluación de Recuperación sin presentar Evaluación Global en este trimestre.
II: Alumnos acreditados en evaluación de recuperación de "I".
NOTA: Los alumnos no acreditados en la Evaluación Global y que acreditaron en la Evaluación de Recuperación en el mismo trimestre están restados en "B"

Fuente: Archivos de la C. S.E. UAM-X
Sección de Estadística Escolar

**REPORTE DE ALUMNOS EVALUADOS , NO ACREDITADOS Y TASA DE NO ACREDITACIÓN DE LA LICENCIATURA
EN MEDICINA CLASIFICADOS POR TRIMESTRE Y CLAVE DE U. E. A.**

TRIM.	2012-P					2012-O					2013-I					2013-P					2013-O					2014-I									
	A	B	C	I	II	A	B	C	I	II	A	B	C	I	II	A	B	C	I	II	A	B	C	I	II	A	B	C	I	II					
U. E. A.																																			
300000	105	10	9.5			98	8	8.2								99	19	19.2			104	17	16.3												
330002	6	0	0.0			89	10	11.2								9	2	22.2			77	12	15.6			86	9	10.5							
330003	76	5	6.6			13	2	15.4			77	5	6.5			94	7	7.4	1	0	14	1	7.1			59	5	8.5							
335033	113	26	23.0			108	19	17.6			9	0	0.0			105	31	29.5			109	28	25.7			6	0	0.0	2	1					
335034	5	2	40.0			83	10	12.0			98	10	10.2			11	5	45.5			71	3	4.2			82	10	12.2							
335035	66	0	0.0	1	0	12	1	8.3			70	1	1.4	1	0	92	0	0.0			7	0	0.0	1	1	61	2	3.3							
335036	72	10	13.9			74	3	4.1			16	1	6.3			65	5	7.7			90	11	12.2			25	2	8.0							
330127	11	4	36.4	1	0	64	10	15.6			79	10	12.7			26	12	46.2			72	21	29.2			85	22	25.9							
330134	110	1	0.9			8	0	0.0	1	0	52	0	0.0	3	3	67	1	1.5			14	0	0.0	3	0	51	2	3.9							
330143	88	2	2.3			108	4	3.7			6	1	16.7	1	0	56	7	12.5			73	8	11.0			18	0	0.0	3	2					
330149	16	1	6.3			88	3	3.4			109	3	2.8			8	2	25.0			50	4	8.0			62	0	0.0	2	1					
335010	86	3	3.5			18	0	0.0	1	1	84	1	1.2			105	1	1.0			7	1	14.3			47	0	0.0							
335011	64	3	4.7			88	1	1.1			23	0	0.0			79	2	2.5	3	0	108	3	2.8			6	1	16.7							
335012	8	1	12.5	1	0	62	3	4.8			87	1	1.1			27	1	3.7			77	2	2.6	1	0	101	3	3.0							
335013	109	0	0.0	1	0	8	1	12.5			60	1	1.7			85	2	2.4			30	0	0.0			72	0	0.0							
335037				1	1	56	0	0.0			114	0	0.0	3	3						60	0	0.0			110	1	0.9							
335038	59	0	0.0	6	6				2	2	54	0	0.0	3	3	116	0	0.0	4	4						54	0	0.0	5	5					
335039	66	0	0.0	1	1	61	0	0.0	5	5				2	2	57	0	0.0			118	0	0.0	3	3										
TOTAL	1060	68	6.4	12	8	1038	75	7.2	9	8	1031	39	3.8	13	11	1101	97	8.8	8	4	1081	111	10.3	8	4	925	57	6.2	12	9					

TRIM.	2014-P					2014-O					2015-I					2015-P					2015-O					2016-I									
	A	B	C	I	II	A	B	C	I	II	A	B	C	I	II	A	B	C	I	II	A	B	C	I	II	A	B	C	I	II					
U. E. A.																																			
300000	117	23	19.7			108	18	16.7								111	9	8.1			110	29	26.4												
330002	8	4	50.0			88	13	14.8			96	12	12.5			8	1	12.5			92	10	10.9			83	9	10.8							
330003	84	5	6.0			6	2	33.3			73	9	12.3			90	4	4.4			12	2	16.7			76	5	6.6							
335033	118	48	40.7			134	40	29.9			10	1	10.0			117	29	24.8			121	42	34.7			5	1	20.0	1	0					
335034	15	8	53.3			65	16	24.6			108	28	25.9			28	0	0.0	1	1	85	7	8.2			89	16	18.0							
335035	74	2	2.7			7	1	14.3			50	2	4.0			80	0	0.0	9	7	22	4	18.2			73	0	0.0	1	1					
335036	54	3	5.6			75	8	10.7			16	3	18.8			43	3	7.0	2	0	92	12	13.0			29	3	10.3	1	0					
330127	54	16	29.6			67	23	34.3			85	12	14.1			26	6	23.1			46	15	32.6			91	18	19.8							
330134	64	1	1.6	1	0	39	0	0.0	1	0	45	0	0.0			70	0	0.0	1	1	22	0	0.0			29	0	0.0							
330143	53	1	1.9			63	2	3.2			41	2	4.9			49	0	0.0			72	8	11.1			31	2	6.5							
330149	25	2	8.0			55	0	0.0	1	1	61	2	3.3			40	3	7.5			54	3	5.6			66	0	0.0							
335010	63	0	0.0			21	1	4.8			58	1	1.7			60	0	0.0			38	0	0.0			50	2	4.0							
335011	48	3	6.3			67	0	0.0			18	0	0.0	1	1	54	2	3.7			66	2	3.0			40	1	2.5							
335012	15	0	0.0			45	2	4.4			69	2	2.9			20	0	0.0			50	0	0.0			64	3	4.7							
335013	102	2	2.0			16	2	12.5			44	0	0.0			67	0	0.0	2	1	20	0	0.0			50	0	0.0							
335037						73	1	1.4			108	0	0.0	4	4						43	0	0.0			85	0	0.0	2	2					
335038	98	2	2.0	8	8				2	2	71	0	0.0	1	1	106	0	0.0	6	6				3	3	38	0	0.0	4	4					
335039	61	0	0.0	2	2	104	0	0.0	2	2						73	0	0.0			112	0	0.0	2	2										
TOTAL	1053	120	11.4	11	10	1033	129	12.5	6	5	953	74	7.8	6	6	1042	57	5.5	22	17	1057	134	12.7	5	5	899	60	6.7	9	7					

A: Número de alumnos evaluados en Evaluación Glo B: Número de alumnos No Acreditados de "A". C: Tasa de no acreditación.

I: Alumnos que se presentaron a Evaluación de Recuperación sin presentar Evaluación Global en este trimestre.

II: Alumnos acreditados en evaluación de recuperación de "I".

NOTA: Los alumnos no acreditados en la Evaluación Global y que acreditaron en la Evaluación de Recuperación en el mismo trimestre están restados en "B".

**REPORTE DE ALUMNOS EVALUADOS, NO ACREDITADOS Y TASA DE NO ACREDITACIÓN DE LA LICENCIATURA
EN MEDICINA VETERINARIA Y ZOOTECNIA POR TRIMESTRE Y CLAVE DE U. E. A.**

TRIM.	2012-P					2012-O					2013-I					2013-P					2013-O					2014-I									
	A	B	C	I	II	A	B	C	I	II	A	B	C	I	II	A	B	C	I	II	A	B	C	I	II	A	B	C	I	II					
U. E. A.																																			
300000	140	11	7.9			132	5	3.8								138	15	10.9			151	16	10.6												
330002	16	2	12.5			122	23	18.9			143	26	18.2			21	7	33.3			122	26	21.3			144	33	22.9							
330003	109	19	17.4			33	5	15.2			96	24	25.0			142	34	23.9			40	0	0.0	4	0	86	18	20.9							
330137	57	14	24.6			111	20	18.0			45	11	24.4			76	18	23.7			125	13	10.4			51	6	11.8							
330123	86	8	9.3			47	5	10.6			90	2	2.2	2	0	42	8	19.0			70	7	10.0			98	7	7.1							
330138	99	25	25.3			84	23	27.4			70	26	37.1			110	44	40.0			55	5	9.1	6	0	66	10	15.2							
330144	44	6	13.6			71	14	19.7			51	5	9.8			47	0	0.0	1	0	62	20	32.3			46	12	26.1							
330145	51	3	5.9			67	1	1.5			73	6	8.2			61	3	4.9			54	1	1.9			64	0	0.0	2	2					
330146	47	2	4.3			46	3	6.5			60	2	3.3			78	3	3.8			59	3	5.1			62	7	11.3							
330162	69	16	23.2			62	20	32.3			65	14	21.5			78	16	20.5			93	0	0.0	3	1	58	20	34.5							
330163	44	1	2.3			50	0	0.0	1	0	49	0	0.0	1	1	44	2	4.5			47	2	4.3			62	2	3.2							
330164	65	9	13.8			42	0	0.0	2	0	45	3	6.7			36	3	8.3			45	0	0.0	7	4	41	0	0.0	4	4					
TOTAL	827	116	14.0	0	0	867	119	13.7	3	0	787	119	15.1	3	1	873	153	17.5	1	0	923	93	10.1	20	5	778	115	14.8	6	6					

TRIM.	2014-P					2014-O					2015-I					2015-P					2015-O					2016-I									
	A	B	C	I	II	A	B	C	I	II	A	B	C	I	II	A	B	C	I	II	A	B	C	I	II	A	B	C	I	II					
U. E. A.																																			
300000	136	26	19.1			144	21	14.6								135	12	8.9			138	9	6.5												
330002	30	12	40.0			113	21	18.6			127	28	22.0			17	4	23.5			120	20	16.7			138	20	14.5							
330003	128	24	18.8			44	6	13.6			89	12	13.5			112	19	17.0			34	5	14.7			101	16	15.8							
330137	80	18	22.5			125	15	12.0			46	13	28.3			78	13	16.7			103	10	9.7			34	5	14.7							
330123	57	6	10.5			63	10	15.9			99	11	11.1			46	9	19.6			73	8	11.0			83	4	4.8							
330138	111	10	9.0			62	21	33.9			88	13	14.8			96	9	9.4			47	18	38.3			80	18	22.5							
330144	45	0	0.0	3	2	79	20	25.3			76	12	15.8			77	5	6.5	2	0	78	13	16.7			69	14	20.3							
330145	72	4	5.6			79	0	0.0	1	0	80	3	3.8			69	6	8.7			84	0	0.0	2	1	63	2	3.2							
330146	72	10	13.9			74	3	4.1			68	2	2.9			75	3	4.0			62	3	4.8			63	2	3.2							
330162	72	2	2.8			71	24	33.8			69	16	23.2			73	28	38.4			93	6	6.6	2	0	71	5	7.0							
330163	49	5	10.2			52	0	0.0			52	5	9.6			55	0	0.0	1	1	76	4	5.3			67	2	3.0							
330164	54	3	5.6			52	6	11.5			46	0	0.0	2	1	49	1	2.0			59	5	8.5			87	6	6.9							
TOTAL	906	120	13.2	3	2	958	147	15.3	1	0	840	115	13.7	2	1	882	109	12.4	3	1	967	101	10.4	4	1	856	94	11.0	0	0					

A: Número de alumnos evaluados en Evaluación Glo B: Número de alumnos No Acreditados de "A". C: Tasa de no acreditación .

I: Alumnos que se presentaron a Evaluación de Recuperación sin presentar Evaluación Global en este trimestre.

II: Alumnos acreditados en evaluación de recuperación de "I".

NOTA: Los alumnos no acreditados en la Evaluación Global y que acreditaron en la Evaluación de Recuperación en el mismo trimestre están restados en "B".

Fuente: Archivos de la C. S.E. UAM-X
Sección de Estadística Escolar

REPORTE DE ALUMNOS EVALUADOS , NO ACREDITADOS Y TASA DE NO ACREDITACIÓN DE LA LICENCIATURA
EN NUTRICIÓN HUMANA CLASIFICADOS POR TRIMESTRE Y CLAVE DE U. E. A.

TRIM.	2012-P					2012-O					2013-I					2013-P					2013-O					2014-I									
	A	B	C	I	II	A	B	C	I	II	A	B	C	I	II	A	B	C	I	II	A	B	C	I	II	A	B	C	I	II					
U. E. A.																																			
300000	64	7	10.9			66	6	9.1								77	3	3.9			76	4	5.3												
330002	7	0	0.0			51	8	15.7			60	6	10.0			5	1	20.0			70	5	7.1			73	7	9.6							
330003	60	7	11.7			11	3	27.3			44	6	13.6			57	8	14.0			10	1	10.0			63	11	17.5							
335017	69	0	0.0	1	0	66	2	3.0			14	1	7.1			43	2	4.7			40	2	5.0			39	1	2.6							
335018	22	2	9.1	2	0	60	4	6.7			65	9	13.8			24	0	0.0	1	1	69	6	8.7			38	0	0.0							
335019	59	0	0.0			32	0	0.0			57	0	0.0			56	0	0.0	1	0	21	0	0.0			38	0	0.0	4	2					
335020	31	0	0.0	4	3	60	5	8.3			38	2	5.3			57	0	0.0	3	1	55	2	3.6			23	0	0.0							
335021	38	18	47.4			46	0	0.0	3	2	55	2	3.6	3	0	40	2	5.0	2	0	60	0	0.0	4	2	53	0	0.0							
335022	46	0	0.0	1	1	20	0	0.0	2	1	47	0	0.0	2	1	53	1	1.9			33	0	0.0	1	1	58	0	0.0	1	1					
335023	46	2	4.3			44	1	2.3			23	0	0.0	2	2	44	1	2.3			54	0	0.0			31	0	0.0							
335024						16	2	12.5								31	0	0.0	9	9				1	1	32	0	0.0	9	7					
335025	14	0	0.0			18	0	0.0	2	2	55	0	0.0			13	0	0.0			23	0	0.0			22	0	0.0							
335026	48	1	2.1			20	0	0.0	3	1	33	0	0.0	3	3	28	0	0.0	2	2	44	0	0.0	1	0	20	0	0.0	5	5					
TOTAL	504	37	7.3	8	4	510	31	6.1	10	6	491	26	5.3	10	6	528	18	3.4	18	13	555	20	3.6	7	4	490	19	3.9	19	15					

TRIM.	2014-P					2014-O					2015-I					2015-P					2015-O					2016-I									
	A	B	C	I	II	A	B	C	I	II	A	B	C	I	II	A	B	C	I	II	A	B	C	I	II	A	B	C	I	II					
U. E. A.																																			
300000	79	4	5.1			80	6	7.5								74	6	8.1			78	11	14.1												
330002	6	1	16.7			69	10	14.5			80	8	10.0			7	1	14.3			60	8	13.3			74	3	4.1							
330003	75	8	10.7			17	1	5.9			60	11	18.3			81	8	9.9			12	2	16.7			51	3	5.9							
335017	41	9	22.0			83	11	13.3			53	2	3.8			50	2	4.0			67	3	4.5			35	4	11.4							
335018	43	4	9.3			57	8	14.0			54	2	3.7			33	2	6.1			63	5	7.9			59	4	6.8							
335019	60	0	0.0			19	0	0.0			49	3	6.1			74	1	1.4			29	1	3.4			46	1	2.2							
335020	43	1	2.3			59	0	0.0	1	0	16	0	0.0	1	1	45	1	2.2			74	3	4.1			30	0	0.0							
335021	25	11	44.0			48	8	16.7			66	0	0.0			20	10	50.0			50	2	4.0			68	4	5.9							
335022	53	0	0.0			18	0	0.0			41	1	2.4			66	0	0.0			12	2	16.7			50	1	2.0							
335023	59	0	0.0	1	1	52	0	0.0	1	1	20	0	0.0			39	0	0.0	1	0	65	0	0.0			12	1	8.3							
335024						32	0	0.0			26	0	0.0								25	0	0.0			24	0	0.0							
335025	40	0	0.0	1	1	31	0	0.0			46	10	21.7	1	0	27	1	3.7			18	0	0.0	1	1	37	0	0.0							
335026	41	0	0.0			26	0	0.0			41	0	0.0			48	0	0.0	1	1	19	0	0.0	1	0	41	0	0.0							
TOTAL	565	38	6.7	2	2	591	44	7.4	2	1	552	37	6.7	2	1	564	32	5.7	2	1	572	37	6.5	2	1	527	21	4.0	0	0					

A: Número de alumnos evaluados en Evaluación Glo B: Número de alumnos No Acreditados de "A" C: Tasa de no acreditación

I: Alumnos que se presentaron a Evaluación de Recuperación sin presentar Evaluación Global en este trimestre.

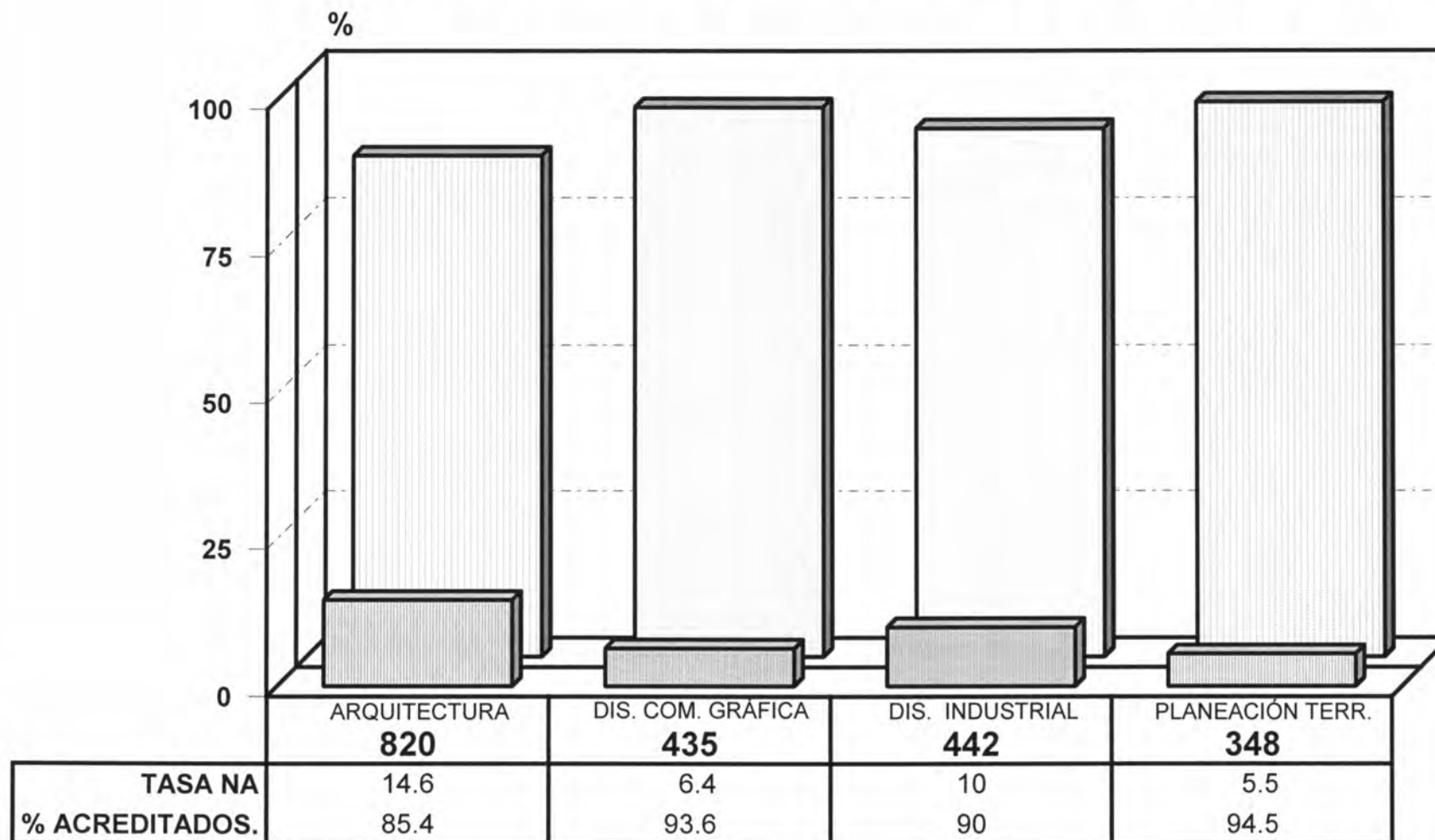
II: Alumnos acreditados en evaluación de recuperación de "I"

NOTA: Los alumnos no acreditados en la Evaluación Global y que acreditaron en la Evaluación de Recuperación en el mismo trimestre están restados en "B".

Fuente: Archivos de la C. S.E. UAM-X
Sección de Estadística Escolar

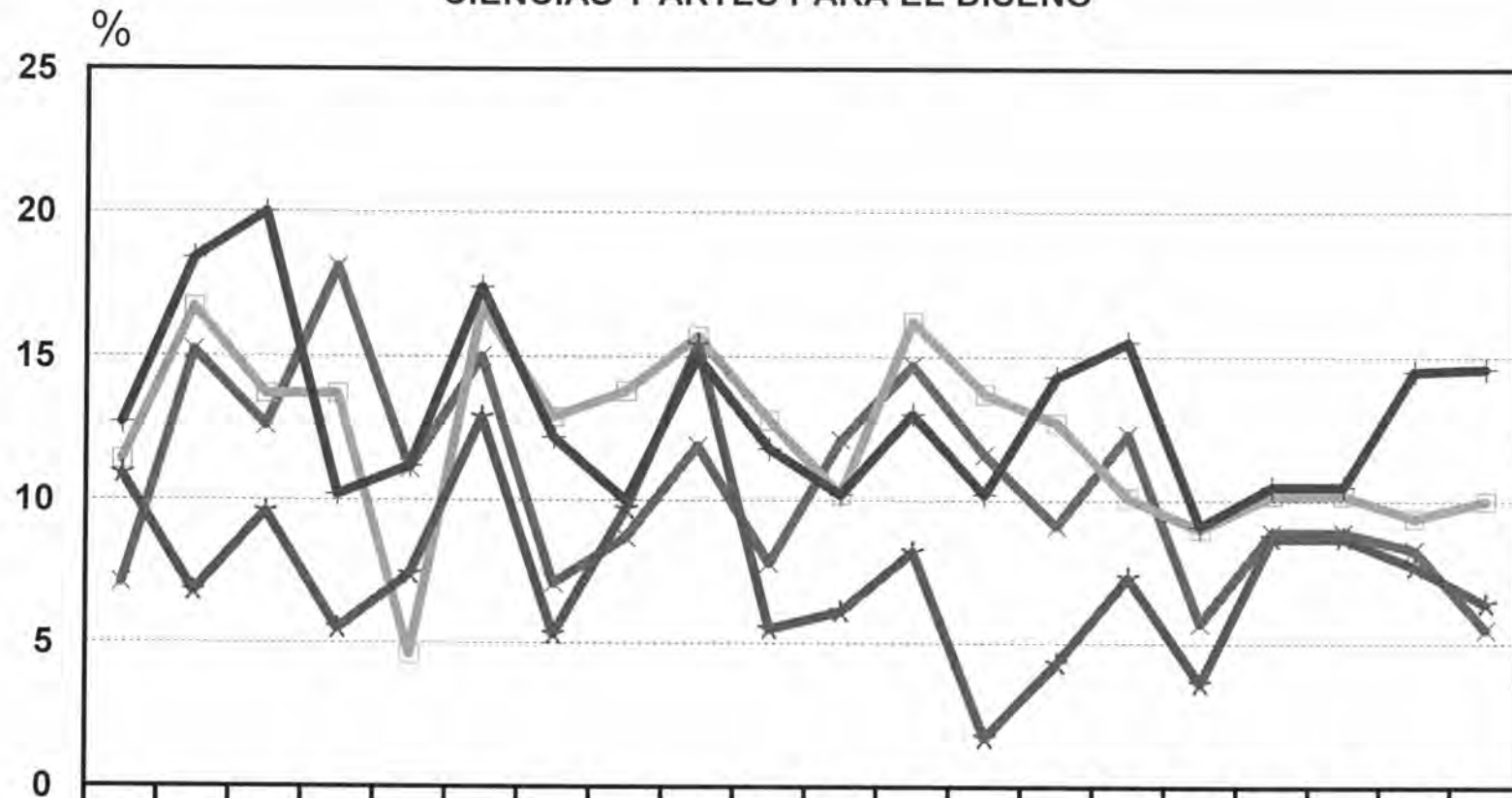
IV. DIVISIÓN DE CIENCIAS Y ARTES PARA EL DISEÑO

TASA DE NO ACREDITACIÓN 16/INVIERNO ALUMNOS EVALUADOS, ACREDITADOS Y TASA DE NO ACREDITACIÓN



TASA NA
 % ACREDITADOS.
 DIVISIÓN C.A.D. POR CARRERA.

TASA DE NO ACREDITACIÓN 2010-I - 2016-I
CIENCIAS Y ARTES PARA EL DISEÑO



■ ARQ. ● D. COM. GRÁF. ▲ D. IND. × PLAN. TERR.

Fuente: Archivos de la CSE, Sección de Estadística Escolar.

REPORTE DE ALUMNOS EVALUADOS , NO ACREDITADOS Y TASA DE NO ACREDITACIÓN DEL TRONCO INTERDIVISIONAL
Y DIVISIONAL . CLASIFICADOS POR TRONCO, DIVISIÓN, TRIMESTRE Y CLAVE DE U. E. A.

TOTAL DE ALUMNOS DEL TRONCO INTERDIVISIONAL

TRIM.	2012-P					2012-O					2013-I					2013-P					2013-O					2014-I									
	A	B	C	I	II	A	B	C	I	II	A	B	C	I	II	A	B	C	I	II	A	B	C	I	II	A	B	C	I	II					
U. E. A.																																			
300000	1805	155	8.6			1842	158	8.6								1812	185	10.2			1897	207	10.9												
TOTAL	1805	155	8.6			1842	158	8.6			0	0	0.0			1812	185	10.2			1897	207	10.9			0	0	0.0							

TRIM.	2014-P					2014-O					2015-I					2015-P					2015-O					2016-I									
	A	B	C	I	II	A	B	C	I	II	A	B	C	I	II	A	B	C	I	II	A	B	C	I	II	A	B	C	I	II					
U. E. A.																																			
300000	1902	257	13.5			1890	223	11.8								1875	197	10.5			1912	293	15.3												
TOTAL	1902	257	13.5			1890	223	11.8			0	0	0.0			1875	197	10.5			1912	293	15.3			0	0	0.0							

TOTAL DE ALUMNOS DEL TRONCO INTERDIVISIONAL DE CIENCIAS Y ARTES PARA EL DISEÑO

TRIM.	2012-P					2012-O					2013-I					2013-P					2013-O					2014-I									
	A	B	C	I	II	A	B	C	I	II	A	B	C	I	II	A	B	C	I	II	A	B	C	I	II	A	B	C	I	II					
U. E. A.																																			
300000	328	29	8.8			337	30	8.9								326	33	10.1			347	32	9.2												
TOTAL	328	29	8.8			337	30	8.9			0	0	0.0			326	33	10.1			347	32	9.2			0	0	0.0							

TRIM.	2014-P					2014-O					2015-I					2015-P					2015-O					2016-I									
	A	B	C	I	II	A	B	C	I	II	A	B	C	I	II	A	B	C	I	II	A	B	C	I	II	A	B	C	I	II					
U. E. A.																																			
300000	326	38	11.7			322	41	12.7								336	28	8.3			344	46	13.4												
TOTAL	326	38	11.7			322	41	12.7			0	0	0.0			336	28	8.3			344	46	13.4			0	0	0.0							

TOTAL DE ALUMNOS DEL TRONCO DIVISIONAL DE CIENCIAS Y ARTES PARA EL DISEÑO

TRIM.	2012-P					2012-O					2013-I					2013-P					2013-O					2014-I									
	A	B	C	I	II	A	B	C	I	II	A	B	C	I	II	A	B	C	I	II	A	B	C	I	II	A	B	C	I	II					
U. E. A.																																			
340000						304	49	16.1			327	28	8.6								299	44	14.7			322	39	12.1							
340001	285	16	5.6								266	18	6.8			307	17	5.5								240	16	6.7							
TOTAL	285	16	5.6	0	0	304	49	16.1	0	0	593	46	7.8	0	0	307	17	5.5	0	0	299	44	14.7	0	0	562	55	9.8	0	0					

TRIM.	2014-P					2014-O					2015-I					2015-P					2015-O					2016-I									
	A	B	C	I	II	A	B	C	I	II	A	B	C	I	II	A	B	C	I	II	A	B	C	I	II	A	B	C	I	II					
U. E. A.																																			
340000						316	34	10.8			293	19	6.5								322	32	9.9			309	25	8.1							
340001	294	32	10.9								300	18	6.0			277	18	6.5								290	32	11.0							
TOTAL	294	32	10.9	0	0	316	34	10.8	0	0	593	37	6.2	0	0	277	18	6.5	0	0	322	32	9.9	0	0	599	57	9.5	0	0					

A: Número de alumnos evaluados en Evaluación Glob B: Número de alumnos No Acreditados de "A" C: Tasa de no acreditación .
I: Alumnos que se presentaron a Evaluación de Recuperación sin presentar Evaluación Global en este trimestre.
II: Alumnos acreditados en evaluación de recuperación de "I".

NOTA: Los alumnos no acreditados en la Evaluación Global y que acreditaron en la Evaluación de Recuperación en el mismo trimestre están restados en "B".

**REPORTE DE ALUMNOS EVALUADOS , NO ACREDITADOS Y TASA DE NO ACREDITACIÓN DE LA LICENCIATURA
EN ARQUITECTURA CLASIFICADOS POR TRIMESTRE Y CLAVE DE U. E. A.**

TRIM.	2012-P					2012-O					2013-I					2013-P					2013-O					2014-I									
	A	B	C	I	II	A	B	C	I	II	A	B	C	I	II	A	B	C	I	II	A	B	C	I	II	A	B	C	I	II					
U. E. A.																																			
300000	138	11	8.0			135	13	9.6								140	17	12.1			144	15	10.4												
340000						123	25	20.3			133	12	9.0								128	17	13.3			133	15	11.3							
340001	117	7	6.0								102	11	10.8			125	8	6.4								106	6	5.7							
340006	138	35	25.4			145	51	35.2								128	18	14.1			135	41	30.4												
340002						125	14	11.2	4	0	111	31	27.9								130	14	10.8	6	0	110	19	17.3							
340010	101	18	17.8								130	22	16.9			106	21	19.8								115	20	17.4	1	0					
340022	128	6	4.7	3	0	100	18	18.0								118	11	9.3	7	0	105	34	32.4												
340014						141	11	7.8			86	13	15.1								114	1	0.9	2	0	77	12	15.6							
340018	93	9	9.7	5	0						136	14	10.3			89	17	19.1								107	0	0.0	6	2					
340026	79	4	5.1			89	8	9.0								133	1	0.8			78	2	2.6												
340030						85	1	1.2	1	0	85	0	0.0	1	1						134	2	1.5	1	0	73	0	0.0	6	4					
340034	102	0	0.0	2	1						87	0	0.0	1	1	83	1	1.2								131	15	11.5	1	0					
TOTAL	896	90	10.0	10	1	943	141	15.0	5	0	870	103	11.8	2	2	922	94	10.2	7	0	968	126	13.0	9	0	852	87	10.2	14	6					

TRIM.	2014-P					2014-O					2015-I					2015-P					2015-O					2016-I									
	A	B	C	I	II	A	B	C	I	II	A	B	C	I	II	A	B	C	I	II	A	B	C	I	II	A	B	C	I	II					
U. E. A.																																			
300000	134	18	13.4			136	17	12.5								134	7	5.2			140	26	18.6												
340000						126	13	10.3			122	5	4.1								130	14	10.8			117	10	8.5							
340001	125	11	8.8								121	10	8.3			116	7	6.0								119	13	10.9							
340006	128	27	21.1			151	35	23.2								137	36	26.3			144	31	21.5												
340002						117	34	29.1			139	18	12.9								118	14	11.9			110	19	17.3							
340010	120	26	21.7								94	22	23.4			133	6	4.5	8	0						125	28	22.4							
340022	114	17	14.9			113	22	19.5								86	13	15.1			138	27	19.6												
340014						104	12	11.5			102	9	8.8								79	3	3.8			119	34	28.6							
340018	84	21	25.0								102	8	7.8	1	0	93	11	11.8								77	4	5.2							
340026	111	8	7.2			74	9	12.2								92	7	7.6			85	12	14.1												
340030						103	1	1.0			69	5	7.2								90	7	7.8			71	7	9.9							
340034	95	2	2.1	3	0						106	1	0.9	3	0	66	3	4.5								82	5	6.1							
TOTAL	911	130	14.3	3	0	924	143	15.5	0	0	855	78	9.1	4	0	857	90	10.5	8	0	924	134	14.5	0	0	820	120	14.6	0	0					

A: Número de alumnos evaluados en Evaluación Glob B: Número de alumnos No Acreditados de "A". C: Tasa de no acreditación.

I: Alumnos que se presentaron a Evaluación de Recuperación sin presentar Evaluación Global en este trimestre.

II: Alumnos acreditados en evaluación de recuperación de "I".

NOTA: Los alumnos no acreditados en la Evaluación Global y que acreditaron en la Evaluación de Recuperación en el mismo trimestre están restados en "B".

Fuente: Archivos de la C.S.E. UAM-X
Sección de Estadística Escolar

**REPORTE DE ALUMNOS EVALUADOS , NO ACREDITADOS Y TASA DE NO ACREDITACIÓN DE LA LICENCIATURA
EN DISEÑO DE LA COMUNICACIÓN GRÁFICA CLASIFICADOS POR TRIMESTRE Y CLAVE DE U. E. A.**

TRIM.	2012-P					2012-O					2013-I					2013-P					2013-O					2014-I									
	A	B	C	I	II	A	B	C	I	II	A	B	C	I	II	A	B	C	I	II	A	B	C	I	II	A	B	C	I	II					
U. E. A.																																			
300000	62	6	9.7			67	4	6.0								61	3	4.9			65	8	12.3												
340000						61	7	11.5			65	2	3.1								58	11	19.0			57	6	10.5							
340001	54	2	3.7								54	0	0.0			63	2	3.2								47	1	2.1							
340008	61	6	9.8			57	31	54.4								70	10	14.3			75	8	10.7												
340004						55	12	21.8			60	2	3.3	1	0						60	3	5.0			60	0	0.0	5	4					
340012	67	10	14.9								51	0	0.0	1	0	55	5	9.1								56	0	0.0	7	5					
340038	72	4	5.6	2	0	58	4	6.9								52	6	11.5			55	5	9.1												
340039						70	1	1.4			56	4	7.1								47	1	2.1			47	0	0.0	2	2					
340040	30	0	0.0								68	2	2.9			53	0	0.0	1	1						43	0	0.0	1	1					
340041	80	14	17.5			45	4	8.9								63	0	0.0	4	0	58	3	5.2												
340042						68	11	16.2			54	3	5.6								56	0	0.0	3	2	52	0	0.0	8	6					
340043	57	5	8.8	3	0						68	13	19.1			59	3	5.1	4	0						55	0	0.0	5	0					
TOTAL	483	47	9.7	5	0	481	74	15.4	0	0	476	26	5.5	2	0	476	29	6.1	9	1	474	39	8.2	3	2	417	7	1.7	28	18					

TRIM.	2014-P					2014-O					2015-I					2015-P					2015-O					2016-I									
	A	B	C	I	II	A	B	C	I	II	A	B	C	I	II	A	B	C	I	II	A	B	C	I	II	A	B	C	I	II					
U. E. A.																																			
300000	66	5	7.6			63	11	17.5								70	7	10.0			66	7	10.6												
340000						66	4	6.1			55	1	1.8								66	7	10.6			62	7	11.3							
340001	52	4	7.7								63	0	0.0			54	5	9.3								58	2	3.4							
340008	53	8	15.1			58	2	3.4								63	4	6.3			57	4	7.0												
340004						46	6	13.0			63	6	9.5								65	10	15.4			57	3	5.3							
340012	66	0	0.0								39	1	2.6			56	3	5.4								56	4	7.1							
340038	65	2	3.1			68	5	7.4								42	7	16.7			58	3	5.2												
340039						61	1	1.6			64	2	3.1								33	0	0.0	2	2	55	2	3.6							
340040	57	0	0.0								53	0	0.0			62	1	1.6								30	0	0.0	2	2					
340041	49	1	2.0	3	0	52	0	0.0								57	9	15.8			69	2	2.9												
340042						50	5	10.0			57	2	3.5								53	3	5.7			67	3	4.5							
340043	60	0	0.0	6	6						46	4	8.7			57	4	7.0								50	7	14.0							
TOTAL	468	20	4.3	9	6	464	34	7.3	0	0	440	16	3.6	0	0	461	40	8.7	0	0	467	36	7.7	2	2	435	28	6.4	2	2					

- A: Número de alumnos evaluados en Evaluación Glob B: Número de alumnos No Acreditados de "A". C: Tasa de no acreditación .
 I: Alumnos que se presentaron a Evaluación de Recuperación sin presentar Evaluación Global en este trimestre.
 II: Alumnos acreditados en evaluación de recuperación de "I".
NOTA: Los alumnos no acreditados en la Evaluación Global y que acreditaron en la Evaluación de Recuperación en el mismo trimestre están restados en "B".

Fuente: Archivos de la C.S.E. UAM-X
 Sección de Estadística Escolar

**REPORTE DE ALUMNOS EVALUADOS , NO ACREDITADOS Y TASA DE NO ACREDITACIÓN DE LA LICENCIATURA
EN DISEÑO INDUSTRIAL CLASIFICADOS POR TRIMESTRE Y CLAVE DE U. E. A.**

TRIM.	2012-P					2012-O					2013-I					2013-P					2013-O					2014-I									
	A	B	C	I	II	A	B	C	I	II	A	B	C	I	II	A	B	C	I	II	A	B	C	I	II	A	B	C	I	II					
U. E. A.																																			
300000	61	4	6.6			64	6	9.4								62	5	8.1			68	3	4.4												
340000						60	11	18.3			62	7	11.3								57	8	14.0			67	7	10.4							
340001	54	3	5.6								52	4	7.7			56	3	5.4								46	4	8.7							
340044	74	23	31.1			74	19	25.7								72	14	19.4			68	13	19.1												
340045						51	15	29.4			67	20	29.9								69	34	49.3			76	16	21.1							
340046	57	13	22.8								42	9	21.4			55	1	1.8								37	2	5.4	1	0					
340047	44	5	11.4			49	6	12.2								36	9	25.0	3	0	63	5	7.9												
340048						43	4	9.3			46	1	2.2								28	3	10.7	1	0	60	10	16.7							
340049	34	0	0.0	3	2						40	8	20.0			51	1	2.0								25	8	32.0							
340050	52	7	13.5			42	3	7.1								29	7	24.1			60	3	5.0												
340051						49	4	8.2			38	1	2.6								28	2	7.7	1	0	54	6	11.1	7	0					
340061	22	0	0.0								45	0	0.0			32	0	0.0	3	0						22	0	0.0	2	2					
TOTAL	398	55	13.8	3	2	432	68	15.7	0	0	392	50	12.8	0	0	393	40	10.2	6	0	439	71	16.2	2	0	387	53	13.7	10	2					

TRIM.	2014-P					2014-O					2015-I					2015-P					2015-O					2016-I									
	A	B	C	I	II	A	B	C	I	II	A	B	C	I	II	A	B	C	I	II	A	B	C	I	II	A	B	C	I	II					
U. E. A.																																			
300000	62	5	8.1			63	5	7.9								64	8	12.5			72	5	6.9												
340000						63	6	9.5			57	3	5.3								62	3	4.8			68	4	5.9							
340001	62	7	11.3								61	3	4.9			52	0	0.0								57	5	8.8							
340044	57	10	17.5			71	6	8.5								59	10	16.9			60	7	11.7												
340045						64	4	6.3			67	15	22.4								64	15	23.4			60	19	31.7							
340046	64	6	9.4								64	10	15.6			62	7	11.3								55	7	12.7							
340047	45	13	28.9			67	9	13.4								60	0	0.0	2	1	57	8	14.0												
340048						41	7	17.1			62	1	1.6								65	2	3.1			50	3	6.0							
340049	60	9	15.0								39	3	7.7			67	3	4.5	1	0						59	4	6.8							
340050	23	2	8.7			47	4	8.5								43	14	32.6			71	3	4.2												
340051						28	4	14.3			49	0	0.0	5	0						28	2	7.1			66	1	1.5							
340061	51	2	3.9								25	3	12.0			55	5	9.1								27	1	3.7							
TOTAL	424	54	12.7	0	0	444	45	10.1	0	0	424	38	9.0	5	0	462	47	10.2	3	1	479	45	9.4	0	0	442	44	10.0	0	0					

A: Número de alumnos evaluados en Evaluación Glob B: Número de alumnos No Acreditados de "A". C: Tasa de no acreditación .

I: Alumnos que se presentaron a Evaluación de Recuperación sin presentar Evaluación Global en este trimestre.

II: Alumnos acreditados en evaluación de recuperación de "I".

NOTA: Los alumnos no acreditados en la Evaluación Global y que acreditaron en la Evaluación de Recuperación en el mismo trimestre están restados en "B".

Fuente: Archivos de la C.S.E. UAM-X
Sección de Estadística Escolar

**REPORTE DE ALUMNOS EVALUADOS , NO ACREDITADOS Y TASA DE NO ACREDITACIÓN DE LA LICENCIATURA
DE PLANEACIÓN TERRITORIAL CLASIFICADOS POR TRIMESTRE Y CLAVE DE U. E. A.**

TRIM.	2012-P					2012-O					2013-I					2013-P					2013-O					2014-I									
	A	B	C	I	II	A	B	C	I	II	A	B	C	I	II	A	B	C	I	II	A	B	C	I	II	A	B	C	I	II					
U. E. A.																																			
300000	67	8	11.9			71	7	9.9								63	8	12.7			70	6	8.6												
340000						60	6	10.0			67	7	10.4								56	8	14.3			65	11	16.9							
340001	60	4	6.7								58	3	5.2			63	4	6.3								47	5	10.6							
340052	51	8	15.7			53	6	11.3								43	9	20.9			60	10	16.7												
340053						41	4	9.8			52	5	9.6								37	4	10.8			39	0	0.0	4	3					
340054	36	1	2.8								37	1	2.7			45	8	17.8								35	0	0.0	1	1					
340055	46	7	15.2	1	0	43	14	32.6								46	0	0.0	4	4	37	16	43.2												
340056						38	5	13.2	1	0	33	7	21.2								52	4	7.7	2	0	30	13	43.3							
340057	37	0	0.0	2	0						33	3	9.1			27	0	0.0	1	1						44	0	0.0	4	0					
340058	43	4	9.3			39	0	0.0								34	15	44.1			41	1	2.4												
340059						43	4	9.3			41	0	0.0	2	2						20	6	30.0			46	8	17.4	2	0					
340060	27	0	0.0	1	0						39	2	5.1			43	0	0.0	2	2						13	0	0.0	1	1					
TOTAL	367	32	8.7	4	0	388	46	11.9	1	0	360	28	7.8	2	2	364	44	12.1	7	7	373	55	14.7	2	0	319	37	11.6	12	5					

TRIM.	2014-P					2014-O					2015-I					2015-P					2015-O					2016-I									
	A	B	C	I	II	A	B	C	I	II	A	B	C	I	II	A	B	C	I	II	A	B	C	I	II	A	B	C	I	II					
U. E. A.																																			
300000	64	10	15.6			60	8	13.3								68	6	8.8			66	8	12.1												
340000						61	11	18.0			59	8	13.6								64	8	12.5			62	4	6.5							
340001	55	10	18.2								55	5	9.1			55	6	10.9								56	12	21.4							
340052	47	6	12.8			33	2	6.1								41	4	9.8			44	6	13.6												
340053						45	11	24.4			35	2	5.7								35	0	0.0	1	0	37	1	2.7							
340054	38	3	7.9								38	0	0.0	1	0	33	1	3.0								36	0	0.0	1	0					
340055	48	0	0.0	1	1	34	6	17.6								43	10	23.3			43	2	4.7												
340056						58	7	12.1	1	0	39	4	10.3								35	3	8.6			42	2	4.8							
340057	21	1	4.8								51	0	0.0	2	0	32	1	3.1								33	0	0.0							
340058	42	0	0.0	1	1	23	0	0.0	1	1						54	3	5.6			29	0	0.0												
340059						51	0	0.0			22	0	0.0								47	3	6.4			34	0	0.0	1	1					
340060	38	2	5.3								53	1	1.9			22	0	0.0								48	0	0.0							
TOTAL	353	32	9.1	2	2	365	45	12.3	2	1	352	20	5.7	3	0	348	31	8.9	0	0	363	30	8.3	1	0	348	19	5.5	2	1					

A: Número de alumnos evaluados en Evaluación Glob B: Número de alumnos No Acreditados de "A". C: Tasa de no acreditación.

I: Alumnos que se presentaron a Evaluación de Recuperación sin presentar Evaluación Global en este trimestre.

II: Alumnos acreditados en evaluación de recuperación de "I".

NOTA: Los alumnos no acreditados en la Evaluación Global y que acreditaron en la Evaluación de Recuperación en el mismo trimestre están restados en "B".

Fuente: Archivos de la C.S.E. UAM-X
Sección de Estadística Escolar

UNIVERSIDAD AUTÓNOMA METROPOLITANA-XOCHIMILCO

DRA. PATRICIA E. ALFARO MOCTEZUMA

RECTORA

LIC. GULLIERMO JOAQUÍN JIMÉNEZ MERCADO

SECRETARIO

LIC. PERLA CRISTINA TREJO AMEZCUA

COORDINADORA DE SISTEMAS ESCOLARES

LIC. SILVIA ABRIL LARRAINZAR NAVARRO

JEFA DE LA SECCIÓN DE ESTADÍSTICA
ESCOLAR

APOYO TECNICO:

LIC. ARACELI PADRÓN BRIVIESCA

LIC. PEDRO FIGUEROA VILLEGAS

APOYO SECRETARIAL:

XIMENA ALEJANDRA SALINAS GUTIÉRREZ

ELABORACIÓN DEL PROGRAMA "ÍNDICE DE APROBACIÓN Y REPROBACIÓN" :

DIRECCIÓN DE TECNOLOGÍAS DE LA INFORMACIÓN

DEPARTAMENTO DEL SUBSISTEMA DE ADMINISTRACIÓN ESCOLAR