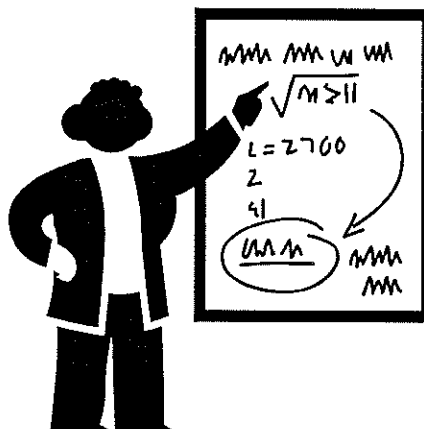


REPORTE DE ALUMNOS EVALUADOS, NO ACREDITADOS Y TASA DE NO ACREDITACIÓN



Actualizado al trimestre 16-Otoño

Coordinación de Sistemas Escolares
Sección de Estadística Escolar

ÍNDICE DE LOS CUADROS CONTENIDOS EN EL INFORME DE TASA DE NO ACREDITACIÓN TRIMESTRE 16/OTOÑO

Introducción	1
I. Cuadro General	2
Total de alumnos evaluados en la UAM-X, clasificados por División, Carrera, Tasa de no Acreditación	3
Gráfica.- Total de alumnos evaluados, acreditados y no acreditados, clasificados por División	4
Tasa de no acreditación Histórico, clasificado por División, Carrera y Trimestre	5
Gráfica.-Tasa de no acreditación Histórico, clasificado por División	6
II. División de Ciencias Sociales y Humanidades	7
Gráfica.-Tasa de no acreditación, alumnos evaluados y acreditados, clasificado por Carrera	8
Gráfica.-Tasa de no acreditación, clasificado por Carrera	9
Reporte de alumnos evaluados, no acreditados y Tasa de no acreditación, del TID y TD, clasificados por Trimestre y clave de la UEA	10
Reporte de alumnos evaluados, no acreditados y Tasa de no acreditación, de Administración, clasificados por Trimestre y clave de la UEA	11
Reporte de alumnos evaluados, no acreditados y Tasa de no acreditación, de Comunicación Social clasificados por Trimestre y clave de la UEA	12
Reporte de alumnos evaluados, no acreditados y Tasa de no acreditación, de Economía clasificados por Trimestre y clave de la UEA	13
Reporte de alumnos evaluados, no acreditados y Tasa de no acreditación, de Psicología clasificados por Trimestre y clave de la UEA	14
Reporte de alumnos evaluados, no acreditados y Tasa de no acreditación, de Sociología clasificados por Trimestre y clave de la UEA	15
Reporte de alumnos evaluados, no acreditados y Tasa de no acreditación, de Política y Gestión Social clasificados por Trimestre y clave de la UEA	16
III. División de Ciencias Biológicas y de la Salud	17
Gráfica.-Tasa de no acreditación, alumnos evaluados y acreditados, clasificado por Carrera	18
Gráfica.-Tasa de no acreditación, clasificado por Carrera	19
Reporte de alumnos evaluados, no acreditados y Tasa de no acreditación, del TID y TD, clasificados por Trimestre y clave de la UEA	20
Reporte de alumnos evaluados, no acreditados y Tasa de no acreditación, de Agronomía, clasificados por Trimestre y clave de la UEA	21
Reporte de alumnos evaluados, no acreditados y Tasa de no acreditación, de Biología,	22

clasificados por Trimestre y clave de la UEA	
Reporte de alumnos evaluados, no acreditados y Tasa de no acreditación, de Enfermería clasificados por Trimestre y clave de la UEA	23
Reporte de alumnos evaluados, no acreditados y Tasa de no acreditación, de Estomatología clasificados por Trimestre y clave de la UEA	24
Reporte de alumnos evaluados, no acreditados y Tasa de no acreditación, de Medicina clasificados por Trimestre y clave de la UEA	25
Reporte de alumnos evaluados, no acreditados y Tasa de no acreditación, de Medicina Veterinaria y Zootecnia, clasificados por Trimestre y clave de la UEA	26
Reporte de alumnos evaluados, no acreditados y Tasa de no acreditación, de Nutrición Humana clasificados por Trimestre y clave de la UEA	27
Reporte de alumnos evaluados, no acreditados y Tasa de no acreditación, de Química Farmacéutica Biológica, clasificados por Trimestre y clave de la UEA	28
IV. División de Ciencias y Artes para el Diseño	29
Gráfica.-Tasa de no acreditación, alumnos evaluados y acreditados, clasificado por Carrera	30
Gráfica.-Tasa de no acreditación, clasificado por Carrera	31
Reporte de alumnos evaluados, no acreditados y Tasa de no acreditación, del TID y TD, clasificados por Trimestre y clave de la UEA	32
Reporte de alumnos evaluados, no acreditados y Tasa de no acreditación, de Arquitectura, clasificados por Trimestre y clave de la UEA	33
Reporte de alumnos evaluados, no acreditados y Tasa de no acreditación, de Diseño de la Comunicación Gráfica, clasificados por Trimestre y clave de la UEA	34
Reporte de alumnos evaluados, no acreditados y Tasa de no acreditación, de Diseño Industrial clasificados por Trimestre y clave de la UEA	35
Reporte de alumnos evaluados, no acreditados y Tasa de no acreditación, de Planeación Territorial clasificados por Trimestre y clave de la UEA.	36

INTRODUCCIÓN

La Coordinación de Sistemas Escolares pone a disposición de las áreas Académicas y Administrativas la nueva presentación del **Reporte de Alumnos Evaluados, No Acreditados y Tasa de no Acreditación**, la que responde al proceso de mejora continua que implementa la Coordinación.

Esta publicación trimestral contiene información resumida sobre la Tasa de No Acreditación por Unidad de Enseñanza Aprendizaje de cada licenciatura.

Para la obtención del dato de Tasa de No Acreditación de cada UEA se resta al número de alumnos no acreditados en la Evaluación Global aquellos que acreditan en la Evaluación de Recuperación en el mismo trimestre.

Con la finalidad de continuar aportando elementos que contribuyan a la realización de evaluaciones y en la toma de decisiones que guíen el trabajo universitario, esperamos las observaciones que se sirvan señalar al presente trabajo.

**Sección de Estadística Escolar
Marzo, 2017.**

I. CUADRO GENERAL

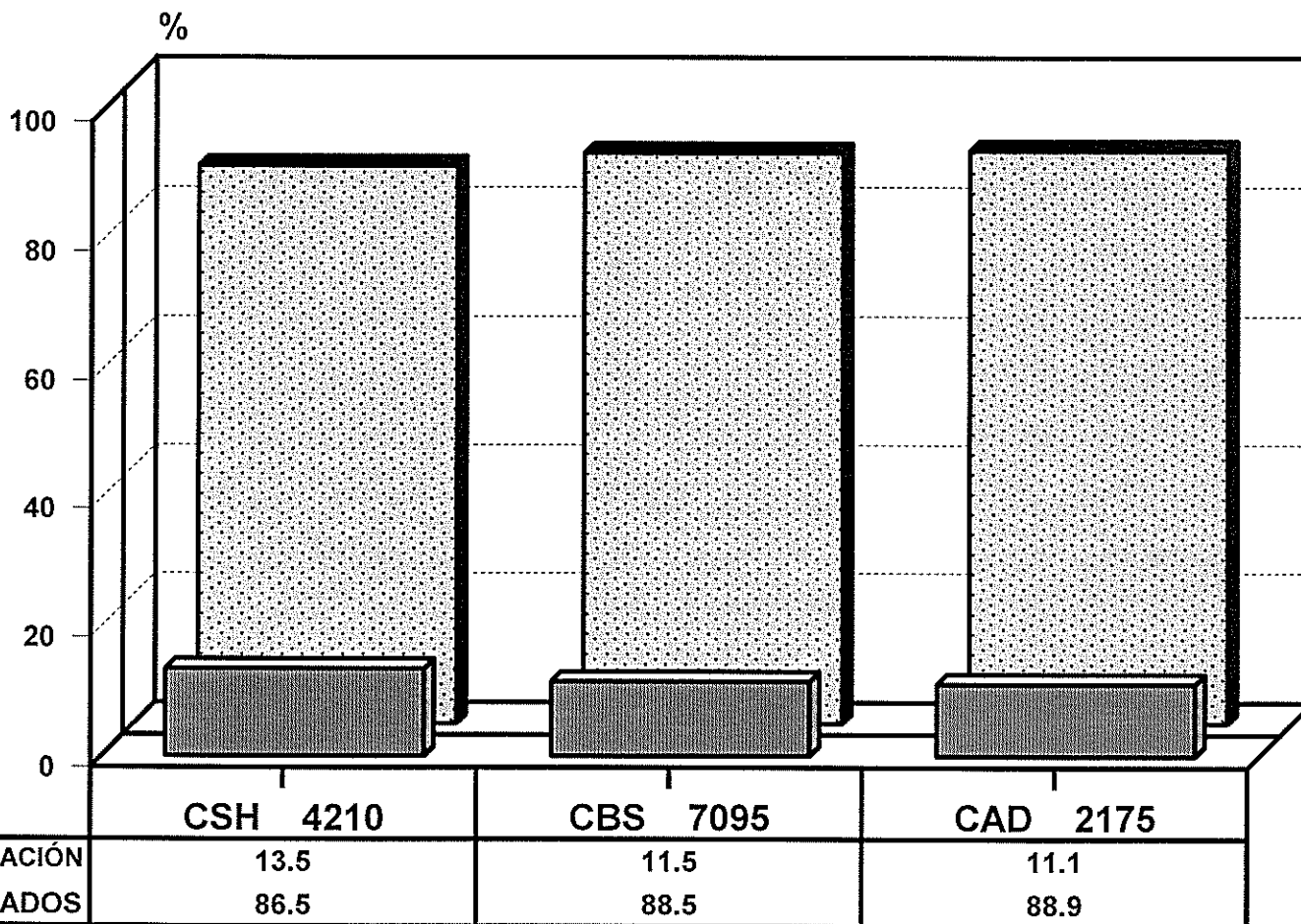
**ALUMNOS EVALUADOS, ACREDITADOS, NO ACREDITADOS Y TASA DE NO ACREDITACIÓN
CLASIFICADOS POR DIVISIÓN Y LICENCIATURA
TRIMESTRE 16/OTOÑO**

LICENCIATURA	EVALUADOS	% TASA DE NO ACREDITACIÓN	ACREDITADOS	NO ACREDITADOS
ADMINISTRACIÓN	676	17.0	561	115
COMUNICACIÓN SOCIAL	770	7.8	710	60
ECONOMÍA	641	27.3	466	175
PSICOLOGÍA	1188	6.7	1108	80
SOCIOLOGÍA	587	16.7	489	98
POLÍTICA Y GESTIÓN SOCIAL	348	12.1	306	42
TOTAL CSH	4210	13.5	3640	570
AGRONOMÍA	596	10.1	536	60
BIOLOGÍA	733	11.6	648	85
ENFERMERÍA	452	5.5	427	25
ESTOMATOLOGÍA	1179	8.1	1084	95
MEDICINA	1027	6.3	962	65
MEDICINA VETERINARIA Y ZOOTECNIA	1085	15.5	917	168
NUTRICIÓN HUMANA	574	6.6	536	38
QUÍMICA FARMACÉUTICA BIOLÓGICA	1449	19.3	1170	279
TOTAL CBS	7095	11.5	6280	815
ARQUITECTURA	953	13.3	826	127
DISEÑO DE LA COMUNICACIÓN GRÁFICA	425	5.6	401	24
DISEÑO INDUSTRIAL	444	10.8	396	48
PLANEACIÓN TERRITORIAL	353	12.2	310	43
TOTAL CAD	2175	11.1	1933	242
TOTAL XOCHIMILCO	13480	12.1	11853	1627

NOTA: El cuadro incluye el total de los alumnos evaluados en global y recuperación.

Fuente: Archivos de la CSE-UAMX, Sección de Estadística Escolar.

TASA DE NO ACREDITACIÓN 16/OTOÑO ALUMNOS EVALUADOS, ACREDITADOS Y TASA DE NO ACREDITACIÓN CLASIFICADOS POR DIVISIÓN



■ TASA NO ACREDITACIÓN ▨ % ACREDITADOS

UNIDAD XOCHIMILCO

Fuente: Archivos C.S.E. UAM-X, Sección de Estadística Escolar

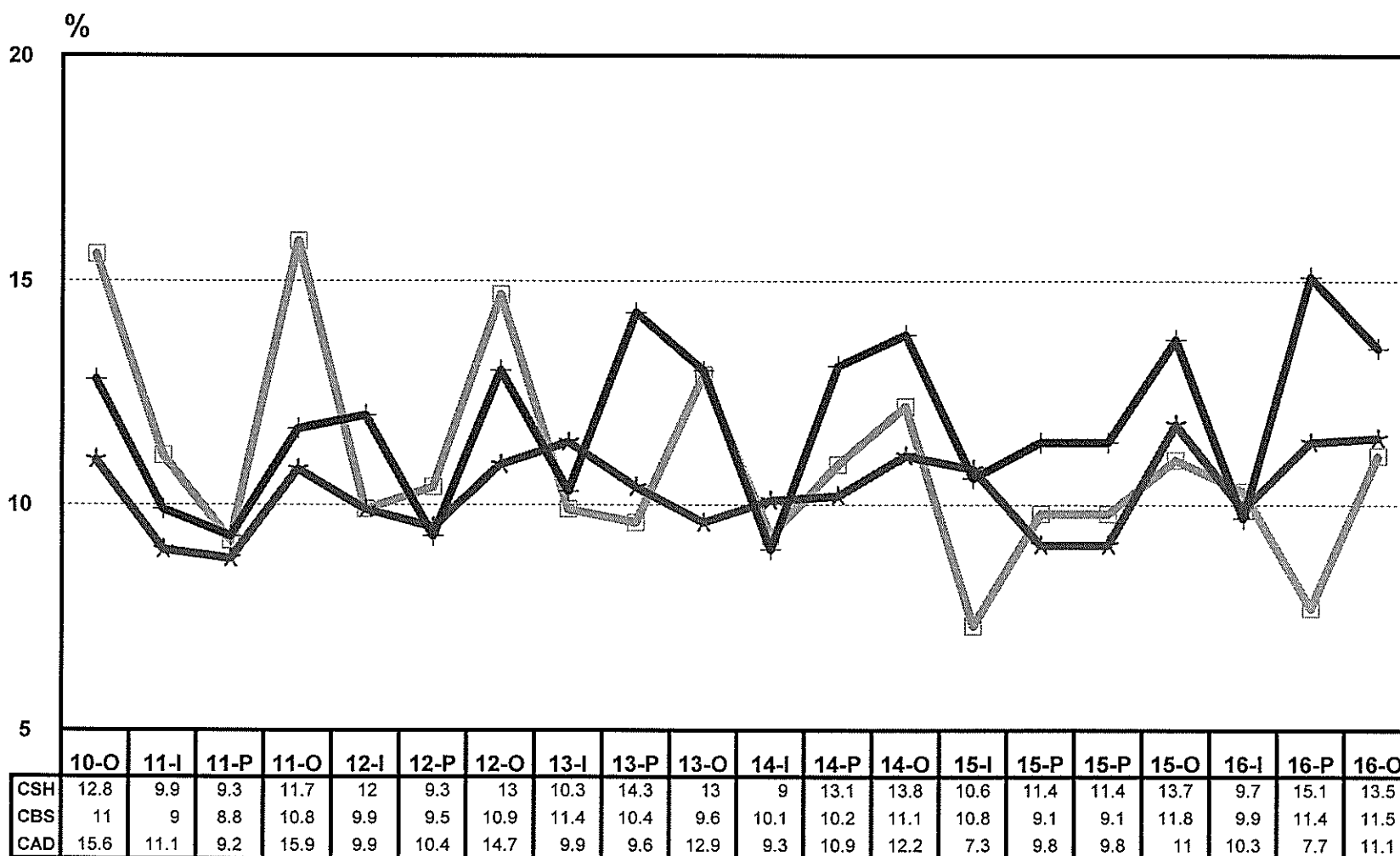
**TASA DE NO ACREDITACIÓN
CLASIFICADA POR DIVISIÓN, LICENCIATURA Y TRIMESTRE
2010/O - 2016/O**

LICENCIATURA	T R I M E S T R E																		
	10-O	11-I	11-P	11-O	12-I	12-P	12-O	13-I	13-P	13-O	14-I	14-P	14-O	15-I	15-P	15-O	16-I	16-P	16-O
ADMINISTRACIÓN	13.9	16.5	11.9	18.7	18.2	12.7	14.7	16.6	21.4	18.3	12.7	19.9	16.6	17.7	17.7	18.9	12.7	23.8	17.0
COMUNICACIÓN SOCIAL	7.5	3.4	4.4	5.9	6.4	5.1	7.9	5.0	6.7	8.3	4.0	7.4	10.2	5.7	5.1	9.3	6.8	6.0	7.8
ECONOMÍA	30.2	18.9	21.1	23.1	26.2	21.8	29.3	18.1	33.2	25.7	23.5	27.7	26.7	21.4	23.9	26.4	19.1	31.3	27.3
PSICOLOGÍA	7.3	5.1	4.3	5.9	6.3	4.2	8.5	5.9	6.2	7.5	3.3	5.6	7.8	5.0	5.3	8.6	4.5	6.4	6.7
SOCIOLOGÍA	13.9	11.8	13.0	12.0	10.5	7.5	12.0	11.7	11.9	12.8	6.8	13.4	12.3	8.8	10.2	10.4	8.7	15.3	16.7
POLÍTICA Y GESTIÓN SOCIAL	12.5	14.3	7.9	12.6	14.6	16.5	11.1	12.3	19.6	10.9	17.7	13.0	18.8	13.6	12.9	13.6	13.4	17.2	12.1
% CSH	12.8	9.9	9.3	11.7	12.0	9.3	13.0	10.3	14.3	13.0	9.0	13.1	13.8	10.6	11.4	13.7	9.7	15.1	13.5
AGRONOMÍA	12.4	15.2	7.1	13.3	13.2	11.6	15.2	18.8	11.4	10.6	12.3	10.9	9.5	12.1	8.0	12.4	12.0	9.1	10.1
BIOLOGÍA	8.4	8.9	5.9	12.0	9.3	8.5	10.2	11.8	10.6	10.2	8.7	6.8	10.5	12.3	8.7	13.0	10.0	12.2	11.6
ENFERMERÍA	5.2	6.2	3.9	5.4	5.4	4.5	5.4	7.6	4.6	5.5	6.3	5.1	3.5	2.8	3.4	7.7	3.9	7.6	5.5
ESTOMATOLOGÍA	7.6	3.8	5.9	8.3	7.1	5.5	4.0	5.7	6.4	2.8	8.6	8.7	7.4	6.5	7.6	8.7	10.1	8.5	8.1
MEDICINA	7.6	4.8	7.6	7.4	3.8	6.4	7.2	3.8	8.8	10.3	6.2	11.4	12.5	7.8	5.5	12.7	6.7	8.0	6.3
MEDICINA VETERINARIA Y ZOOTECNIA	16.3	14.4	14.5	14.8	15.0	14.0	13.7	15.1	17.5	10.1	14.8	13.2	15.3	13.7	12.4	10.4	11.0	16.1	15.5
NUTRICIÓN HUMANA	5.8	4.1	5.8	6.3	4.9	7.3	6.1	5.3	3.4	3.6	3.9	6.7	7.4	6.7	5.7	6.5	4.0	6.0	6.6
QUÍMICA FARMACÉUTICA BIOLÓGICA	17.5	14.0	13.5	14.6	14.5	14.2	18.3	18.6	14.0	15.6	14.6	13.7	14.2	16.2	15.5	16.6	14.6	16.3	19.3
% CBS	11.0	9.0	8.8	10.8	9.9	9.5	10.9	11.4	10.4	9.6	10.1	10.2	11.1	10.8	9.1	11.8	9.9	11.4	11.5
ARQUITECTURA	20.0	10.2	11.2	17.4	12.2	10.0	15.0	11.8	10.2	13.0	10.2	14.3	15.5	9.1	10.5	14.5	14.6	7.1	13.3
DISEÑO DE LA COMUNICACIÓN GRÁFICA	9.6	5.5	7.4	12.9	5.3	9.7	15.4	5.5	6.1	8.2	1.7	4.3	7.3	3.6	8.7	7.7	6.4	4.9	5.6
DISEÑO INDUSTRIAL	13.7	13.7	4.6	16.7	12.9	13.8	15.7	12.8	10.2	16.2	13.7	12.7	10.1	9.0	10.2	9.4	10.0	10.9	10.8
PLANEACIÓN TERRITORIAL	12.6	18.1	11.1	15.0	7.1	8.7	11.9	7.8	12.1	14.7	11.6	9.1	12.3	5.7	8.9	8.3	5.5	8.7	12.2
% CAD	15.6	11.1	9.2	15.9	9.9	10.4	14.7	9.9	9.6	12.9	9.3	10.9	12.2	7.3	9.8	11.0	10.3	7.7	11.1
% XOCHIMILCO	12.4	9.7	9.0	12.0	10.6	9.6	12.3	10.7	11.6	11.3	9.6	11.3	12.2	10.1	10.0	12.3	9.9	11.5	12.1

Nota: La tasa de no acreditación incluye a los alumnos evaluados en global y recuperación.

Fuente: Archivos de la CSE-UAMX, Sección de Estadística Escolar.

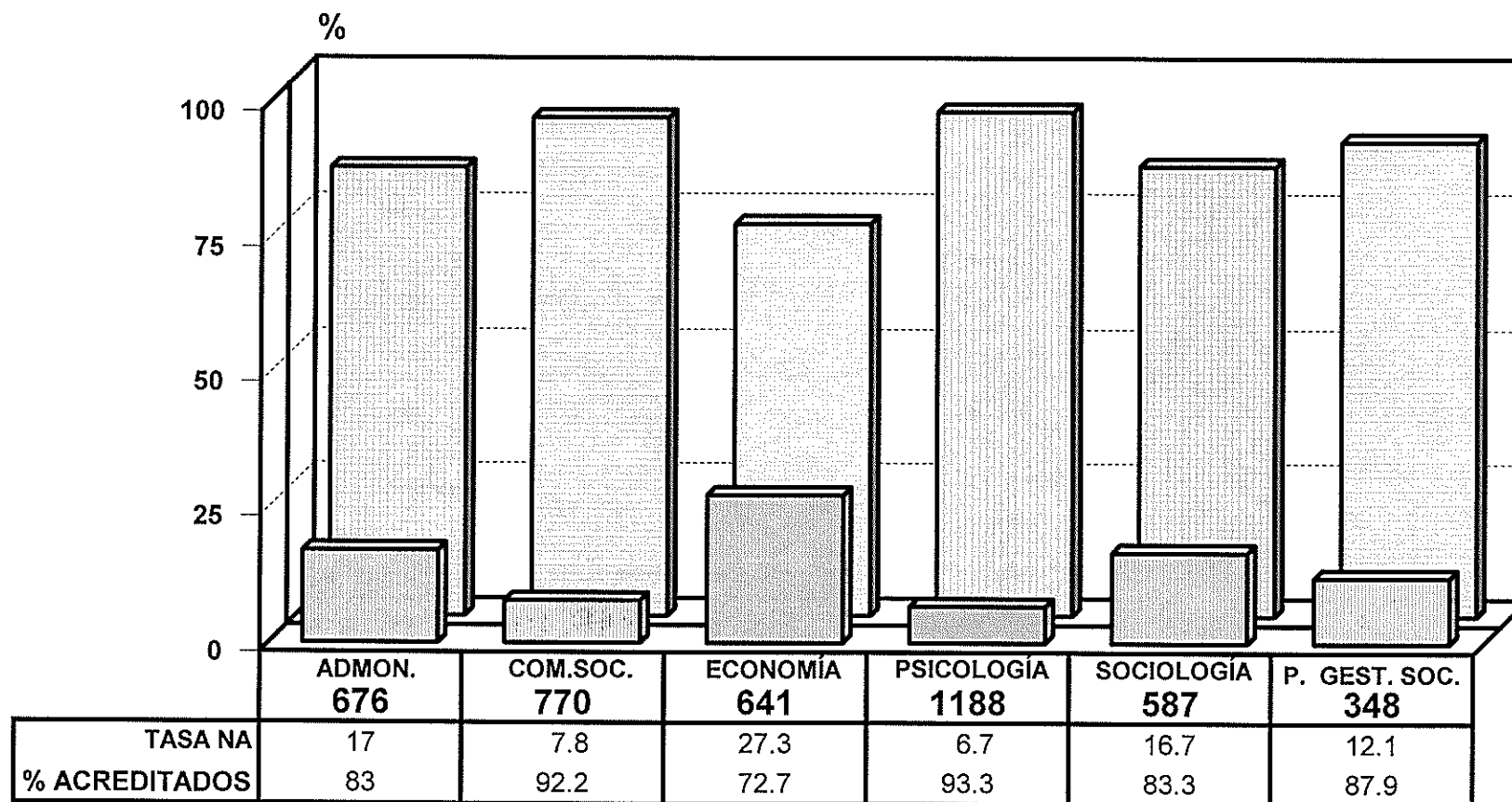
TASA DE NO ACREDITACIÓN 2010-O - 2016-O CLASIFICADA POR DIVISIÓN



CSH
 CBS
 CAD

II. DIVISIÓN DE CIENCIAS SOCIALES Y HUMANIDADES

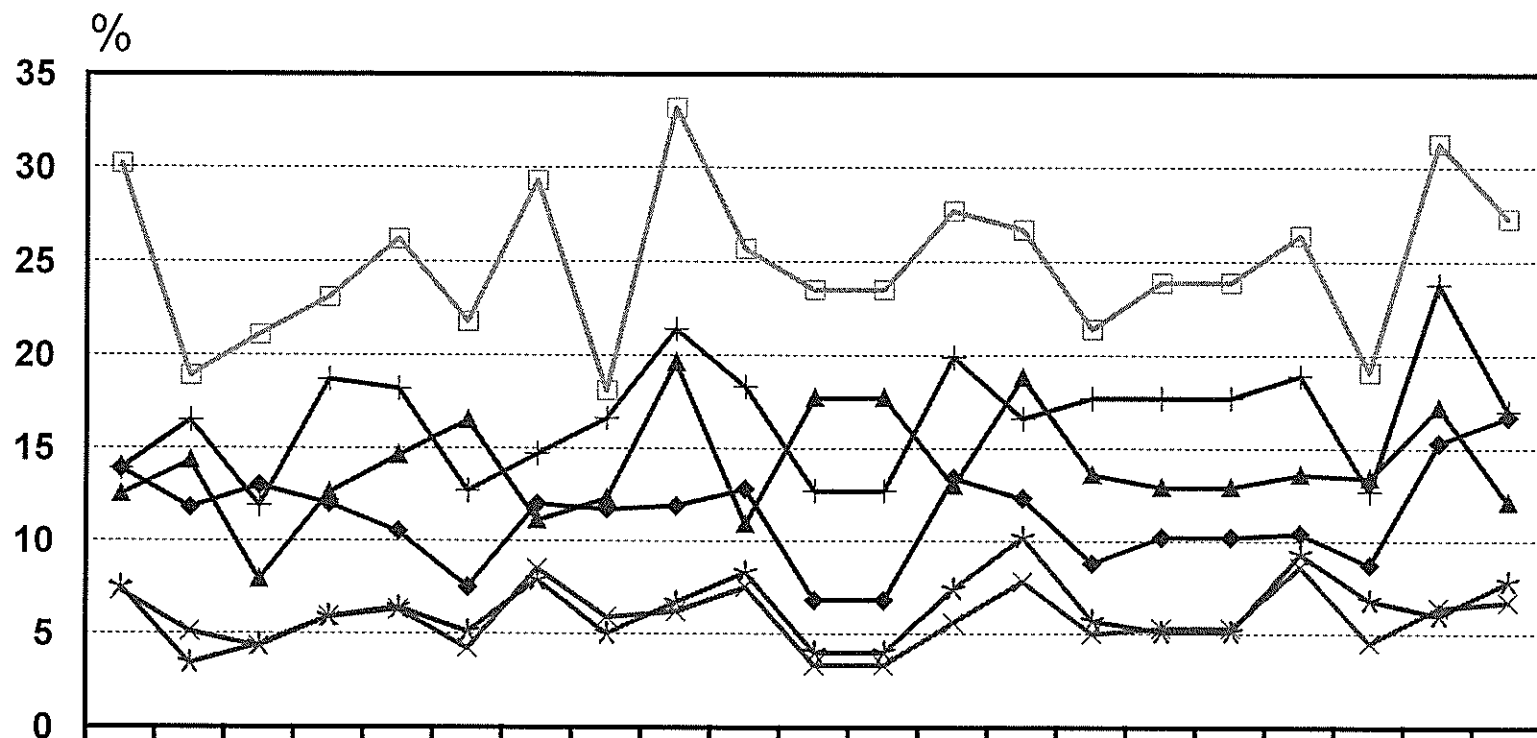
**TASA DE NO ACREDITACIÓN 16/OTOÑO
ALUMNOS EVALUADOS, ACREDITADOS Y TASA DE NO ACREDITACIÓN**



■ TASA NA □ % ACREDITADOS

DIVISIÓN C.S.H. POR CARRERA

TASA DE NO ACREDITACIÓN 2010-O - 2016-O CIENCIAS SOCIALES Y HUMANIDADES



	10-O	11-I	11-P	11-O	12-I	12-P	12-O	13-I	13-P	13-O	14-I	14-I	14-P	14-O	15-I	15-P	15-P	15-O	16-I	16-P	16-O
ADMINISTRACIÓN	13.9	16.5	11.9	18.7	18.2	12.7	14.7	16.6	21.4	18.3	12.7	12.7	19.9	16.6	17.7	17.7	17.7	18.9	12.7	23.8	17
COM. SOCIAL	7.5	3.4	4.4	5.9	6.4	5.1	7.9	5	6.7	8.3	4	4	7.4	10.2	5.7	5.1	5.1	9.3	6.8	6	7.8
ECONOMÍA	30.2	18.9	21.1	23.1	26.2	21.8	29.3	18.1	33.2	25.7	23.5	23.5	27.7	26.7	21.4	23.9	23.9	26.4	19.1	31.3	27.3
PSICOLOGÍA	7.3	5.1	4.3	5.9	6.3	4.2	8.5	5.9	6.2	7.5	3.3	3.3	5.6	7.8	5	5.3	5.3	8.6	4.5	6.4	6.7
SOCIOLOGÍA	13.9	11.8	13	12	10.5	7.5	12	11.7	11.9	12.8	6.8	6.8	13.4	12.3	8.8	10.2	10.2	10.4	8.7	15.3	16.7
POLÍTICA Y GES. SOC.	12.5	14.3	7.9	12.6	14.6	16.5	11.1	12.3	19.6	10.9	17.7	17.7	13	18.8	13.6	12.9	12.9	13.6	13.4	17.2	12.1

+ ADMINISTRACIÓN ✖ COM. SOCIAL ◊ ECONOMÍA ✖ PSICOLOGÍA ◆ SOCIOLOGÍA ★ POLÍTICA Y GES. SOC.

REPORTE DE ALUMNOS EVALUADOS , NO ACREDITADOS Y TASA DE NO ACREDITACIÓN DEL TRONCO INTERDIVISIONAL
Y DIVISIONAL . CLASIFICADOS POR TRONCO, DIVISIÓN, TRIMESTRE Y CLAVE DE U. E. A.

TOTAL DE ALUMNOS DEL TRONCO INTERDIVISIONAL

TRIM.	2013-I					2013-P					2013-O					2014-I					2014-P					2014-O									
	A	B	C	I	II	A	B	C	I	II	A	B	C	I	II	A	B	C	I	II	A	B	C	I	II	A	B	C	I	II					
U. E. A.																																			
300000						1812	185	10.2			1897	207	10.9													1902	257	13.5			1890	223	11.8		
TOTAL	0	0	0.0			1812	185	10.2			1897	207	10.9			0	0	0.0								1902	257	13.5			1890	223	11.8		

TRIM.	2015-I					2015-P					2015-O					2016-I					2016-P					2016-O									
	A	B	C	I	II	A	B	C	I	II	A	B	C	I	II	A	B	C	I	II	A	B	C	I	II	A	B	C	I	II					
U. E. A.																																			
300000						1875	197	10.5			1912	293	15.3													1864	246	13.2			2071	159	7.7		
TOTAL	0	0	0.0			1875	197	10.5			1912	293	15.3			0	0	0.0								1864	246	13.2			2071	159	7.7		

TOTAL DE ALUMNOS DEL TRONCO INTERDIVISIONAL DE CIENCIAS SOCIALES Y HUMANIDADES.

TRIM.	2013-I					2013-P					2013-O					2014-I					2014-P					2014-O									
	A	B	C	I	II	A	B	C	I	II	A	B	C	I	II	A	B	C	I	II	A	B	C	I	II	A	B	C	I	II					
U. E. A.																																			
300000						640	68	10.6			685	86	12.6													709	104	14.7			692	90	13.0		
TOTAL	0	0	0.0			640	68	10.6			685	86	12.6			0	0	0.0								709	104	14.7			692	90	13.0		

TRIM.	2015-I					2015-P					2015-O					2016-I					2016-P					2016-O									
	A	B	C	I	II	A	B	C	I	II	A	B	C	I	II	A	B	C	I	II	A	B	C	I	II	A	B	C	I	II					
U. E. A.																																			
300000						688	84	12.2			690	101	14.6													668	93	13.9			763	56	7.3		
TOTAL	0	0	0.0			688	84	12.2			690	101	14.6			0	0	0.0								668	93	13.9			763	56	7.3		

TOTAL DE ALUMNOS DEL TRONCO DIVISIONAL DE CIENCIAS SOCIALES Y HUMANIDADES

TRIM.	2013-I					2013-P					2013-O					2014-I					2014-P					2014-O									
	A	B	C	I	II	A	B	C	I	II	A	B	C	I	II	A	B	C	I	II	A	B	C	I	II	A	B	C	I	II					
U. E. A.																																			
320000	681	93	13.7								605	97	16.0			620	86	13.9													655	145	22.1		
320001	589	72	12.2			627	118	18.8						22	15	543	46	8.5			586	97	16.6												
TOTAL	1270	165	13.0	0	0	627	118	18.8	0	0	605	97	16.0	22	15	1163	132	11.3	0	0	586	97	16.6	0	0						655	145	22.1	0	0

TRIM.	2015-I					2015-P					2015-O					2016-I					2016-P					2016-O									
	A	B	C	I	II	A	B	C	I	II	A	B	C	I	II	A	B	C	I	II	A	B	C	I	II	A	B	C	I	II					
U. E. A.																																			
320000	671	58	8.6								630	143	22.7			664	75	11.3													595	132	22.2		
320001	574	83	14.5			657	75	11.4								538	62	11.5			626	108	17.3												
TOTAL	1245	141	11.3	0	0	657	75	11.4	0	0	630	143	22.7	0	0	1202	137	11.4	0	0	626	108	17.3	0	0						595	132	22.2	0	0

A: Número de alumnos evaluados en Evaluación Global . B: Número de alumnos No Acreditados de "A". C: Tasa de no acreditación .

I: Alumnos que se presentaron a Evaluación de Recuperación sin presentar Evaluación Global en este trimestre.

II: Alumnos acreditados en evaluación de recuperación de "I".

NOTA: Los alumnos no acreditados en la Evaluación Global y que acreditaron en la Evaluación de Recuperación en el mismo trimestre están restados en "B".

**REPORTE DE ALUMNOS EVALUADOS , NO ACREDITADOS Y TASA DE NO ACREDITACIÓN DE LA LICENCIATURA
EN ADMINISTRACIÓN CLASIFICADOS POR TRIMESTRE Y CLAVE DE U. E. A.**

TRIM.	2013-I					2013-P					2013-O					2014-I					2014-P					2014-O									
	A	B	C	I	II	A	B	C	I	II	A	B	C	I	II	A	B	C	I	II	A	B	C	I	II	A	B	C	I	II					
U. E. A.																																			
300000						108	15	13.9			116	11	9.5								121	16	13.2			105	17	16.2							
320000	111	22	19.8								97	18				107	15	14.0								112	17	15.2							
320001	98	15	15.3			98	31	31.6						11	6	93	12	12.9			108	24	22.2												
325001				1	1	107	46	43.0			108	22	20.4								105	39	37.1			121	23	19.0							
325003	100	19	19.0						1	0	79	35	44.3			111	16	14.4						2	2	80	33	41.3							
325002	69	11	15.9			90	20	22.2								58	8	13.8	2	0	100	24	24.0												
325004				1	0	80	15	18.8			82	17	20.7								61	11	18.0			88	2	2.3	1	0					
325005	53	4	7.5								68	11	16.2	1	0	70	13	18.6	6	0						70	11	15.7							
325006	78	35	44.9			83	21	25.3								68	12	17.6			73	16	21.9												
325007				2	2	50	1	2.0			59	1	1.7								61	6	9.8			62	3	4.8	3	0					
325008	97	2	2.1						5	5	46	5	10.9	2	0	62	0	0.0	2	2						55	9	16.4							
325009	55	2	3.6			95	3	3.2								43	2	4.7	5	0	68	3	4.4												
TOTAL	661	110	16.6	4	3	711	152	21.4	6	5	655	120	18.3	14	6	612	78	12.7	15	2	697	139	19.9	2	2	693	115	16.6	4	0					

TRIM.	2015-I					2015-P					2015-O					2016-I					2016-P					2016-O									
	A	B	C	I	II	A	B	C	I	II	A	B	C	I	II	A	B	C	I	II	A	B	C	I	II	A	B	C	I	II					
U. E. A.																																			
300000						114	16	14.0			117	23	19.7								100	10	10.0			125	8	6.4							
320000	93	12	12.9								106	20				104	8	7.7								89	18	20.2							
320001	111	27	24.3			101	18	17.8								94	11	11.7			107	30	28.0												
325001				1	1	102	18	17.6			100	12	12.0								86	31	36.0			104	21	20.2							
325003	120	26	21.7								102	29	28.4			111	23	20.7	2	0						72	27	37.5							
325002	73	10	13.7	2	0	103	25	24.3								93	11	11.8			102	19	18.6												
325004				1	1	64	17	26.6			95	24	25.3								100	39	39.0			116	28	24.1							
325005	93	8	8.6								55	23	41.8			91	15	16.5	2	0				1	1	72	13	18.1							
325006	72	36	50.0			115	30	26.1						1	1	61	12	19.7			85	35	41.2						1	1					
325007				1	1	40	0	0.0	3	3	83	1	1.2								51	6	11.8			52	0	0.0	3	0					
325008	67	1	1.5						1	0	44	1	2.3			83	3	3.6						1	0	46	0	0.0	2	2					
325009	48	0	0.0	1	1	62	0	0.0	2	0				1	1	46	4	8.7			82	0	0.0	1	0										
TOTAL	677	120	17.7	6	4	701	124	17.7	6	3	702	133	18.9	2	2	683	87	12.7	4	0	713	170	23.8	3	1	676	115	17.0	6	3					

A: Número de alumnos evaluados en Evaluación Global . B: Número de alumnos No Acreditados de "A". C: Tasa de no acreditación .

I: Alumnos que se presentaron a Evaluación de Recuperación sin presentar Evaluación Global en este trimestre.

II: Alumnos acreditados en evaluación de recuperación de "I".

NOTA: Los alumnos no acreditados en la Evaluación Global y que acreditaron en la Evaluación de Recuperación en el mismo trimestre están restados en "B".

**REPORTE DE ALUMNOS EVALUADOS , NO ACREDITADOS Y TASA DE NO ACREDITACIÓN DE LA LICENCIATURA
EN COMUNICACIÓN SOCIAL CLASIFICADOS POR TRIMESTRE Y CLAVE DE U. E. A.**

TRIM.	2013-I					2013-P					2013-O					2014-I					2014-P					2014-O									
	A	B	C	I	II	A	B	C	I	II	A	B	C	I	II	A	B	C	I	II	A	B	C	I	II	A	B	C	I	II					
U. E. A.																																			
300000						108	4	3.7			115	16	13.9								119	13	10.9			119	15	12.6							
320000	118	14	11.9								117	10	8.5			99	11	11.1								117	29	24.8							
320001	98	6	6.1			102	9	8.8						16	4	111	0	0.0	2	1	89	5	5.6												
323001						100	13	13.0			112	12	10.7								121	23	19.0			114	15	13.2							
323015	111	9	8.1								89	16	18.0			113	9	8.0	5	0						101	9	8.9							
323016	90	4	4.4			104	7	6.7								76	2	2.6			107	2	1.9												
323017						84	8	9.5			102	1	1.0								77	2	2.6			108	10	9.3							
323005	96	4	4.2								81	4	4.9			101	8	7.9								80	1	1.3							
323006	89	2	2.2			95	1	1.1								74	0	0.0			92	0	0.0	1	1										
323007						92	7	7.6			91	0	0.0	4	4						64	11	17.2			124	3	2.4							
323008	106	0	0.0	1	1				1	0	91	7	7.7			91	0	0.0	6	3						53	1	1.9	1	0					
323018	73	0	0.0	1	1	108	4	3.7	1	0						80	0	0.0	4	4	90	0	0.0												
TOTAL	781	39	5.0	2	2	793	53	6.7	2	0	798	66	8.3	20	8	745	30	4.0	17	8	759	56	7.4	1	1	816	83	10.2	1	0					

TRIM.	2015-I					2015-P					2015-O					2016-I					2016-P					2016-O									
	A	B	C	I	II	A	B	C	I	II	A	B	C	I	II	A	B	C	I	II	A	B	C	I	II	A	B	C	I	II					
U. E. A.																																			
300000						110	5	4.5			121	15	12.4								112	12	10.7			127	8	6.3							
320000	113	8	7.1								119	34	28.6			126	17	13.5								105	27	25.7							
320001	93	3	3.2	1	0	107	5	4.7								85	2	2.4			109	6	5.5												
323001						95	18	18.9			124	13	10.5								100	14	14.0			112	11	9.8							
323015	107	18	16.8								86	8	9.3			112	12	10.7								95	10	10.5							
323016	92	5	5.4			90	2	2.2	1	0						80	12	15.0			102	8	7.8												
323017						96	8	8.3			93	0	0.0	1	0						74	6	8.1			98	1	1.0	1	0					
323005	99	1	1.0								90	0	0.0	2	2	93	3	3.2								70	3	4.3							
323006	72	2	2.8			105	2	1.9								74	5	6.8			94	0	0.0	1	1										
323007						68	0	0.0	1	0	111	6	5.4								67	0	0.0			98	0	0.0	1	1					
323008	121	0	0.0								70	0	0.0	1	1	103	0	0.0	4	1						65	0	0.0	1	1					
323018	55	6	10.9			115	0	0.0	9	8						73	0	0.0	3	3	103	0	0.0	3	3										
TOTAL	752	43	5.7	1	0	786	40	5.1	11	8	814	76	9.3	4	3	746	51	6.8	7	4	761	46	6.0	4	4	770	60	7.8	3	2					

A: Número de alumnos evaluados en Evaluación Global . B: Número de alumnos No Acreditados de "A". C: Tasa de no acreditación .
 I: Alumnos que se presentaron a Evaluación de Recuperación sin presentar Evaluación Global en este trimestre.
 II: Alumnos acreditados en evaluación de recuperación de "I".
 NOTA: Los alumnos no acreditados en la Evaluación Global y que acreditaron en la Evaluación de Recuperación en el mismo trimestre están restados en "B".

**REPORTE DE ALUMNOS EVALUADOS , NO ACREDITADOS Y TASA DE NO ACREDITACIÓN DE LA LICENCIATURA
EN ECONOMÍA CLASIFICADOS POR TRIMESTRE Y CLAVE DE U. E. A.**

TRIM.	2013-I					2013-P					2013-O					2014-I					2014-P					2014-O									
	A	B	C	I	II	A	B	C	I	II	A	B	C	I	II	A	B	C	I	II	A	B	C	I	II	A	B	C	I	II					
U. E. A.																																			
300000						99	11	11.1			111	20	18.0													114	19	16.7			107	9	8.4		
320000	100	9	9.0								92	17	18.5			89	11	12.4													103	20	19.4		
320001	97	22	22.7			109	41	37.6						6	1	89	19	21.3								100	28	28.0							
325010				2	1	118	68	57.6			120	44	36.7						10	6						90	47	52.2			110	37	33.6		
325011	92	17	18.5						1	1	75	35	46.7			96	37	38.5													80	50	62.5		
325019	67	33	49.3			89	40	44.9						1	1	66	29	43.9								80	1	1.3	10	0					
325020				6	5	55	6	10.9	2	0	61	4	6.6						1	1	47	9	19.1								81	14	17.3		
325021	69	4	5.8	2	0				6	0	57	13	22.8			66	16	24.2	3	0											53	12	22.6		
325015	54	9	16.7			66	6	9.1	6	0				1	1	50	3	6.0	6	0	58	17	29.3											3	3
325016				5	1	53	24	45.3			84	17	20.2						3	1	57	31	54.4								67	23	34.3		
325017	48	2	4.2	5	0				2	0	37	14	37.8	1	0	70	13	18.6	7	0				4	3						46	8	17.4		
325022	27	4	14.8	3	0	50	16	32.0						9	6	28	2	7.1	1	0	60	16	26.7											8	4
TOTAL	554	100	18.1	23	7	639	212	33.2	17	1	637	164	25.7	18	9	554	130	23.5	31	8	606	168	27.7	14	3	647	173	26.7	11	7					

TRIM.	2015-I					2015-P					2015-O					2016-I					2016-P					2016-O									
	A	B	C	I	II	A	B	C	I	II	A	B	C	I	II	A	B	C	I	II	A	B	C	I	II	A	B	C	I	II					
U. E. A.																																			
300000						114	23	20.2			115	24	20.9													112	20	17.9			124	8	6.5		
320000	107	5	4.7								91	12	13.2			92	11	12.0													97	20	20.6		
320001	103	25	24.3			114	26	22.8								99	21	21.2								97	30	30.9							
325010						99	15	15.2			101	39	38.6													96	44	45.8			105	57	54.3		
325011	109	46	42.2								114	45	39.5			94	27	28.7													79	43	54.4		
325019	40	5	12.5	1	0	73	20	27.4						1	1	92	35	38.0								94	32	34.0						1	1
325020				1	0	52	19	36.5			51	14	27.5						4	4	69	30	43.5								90	13	14.4		
325021	77	20	26.0								48	9	18.8			46	12	26.1						1	0						54	15	27.8		
325015	50	11	22.0			68	10	14.7								47	2	4.3			35	0	0.0	1	0										
325016				5	2	61	26	42.6			83	22	26.5								66	25	37.9								52	9	17.3	7	0
325017	46	2	4.3	1	0						42	5	11.9	2	0	65	0	0.0	2	1											40	10	25.0		
325022	48	10	20.8			51	12	23.5						7	4	45	3	6.7	1	0	67	18	26.9											6	3
TOTAL	580	124	21.4	8	2	632	151	23.9	0	0	645	170	26.4	10	5	580	111	19.1	7	5	636	199	31.3	2	0	641	175	27.3	14	4					

A: Número de alumnos evaluados en Evaluación Global . B: Número de alumnos No Acreditados de "A". C: Tasa de no acreditación .

I: Alumnos que se presentaron a Evaluación de Recuperación sin presentar Evaluación Global en este trimestre.

II: Alumnos acreditados en evaluación de recuperación de "I".

NOTA: Los alumnos no acreditados en la Evaluación Global y que acreditaron en la Evaluación de Recuperación en el mismo trimestre están restados en "B".

**REPORTE DE ALUMNOS EVALUADOS , NO ACREDITADOS Y TASA DE NO ACREDITACIÓN DE LA LICENCIATURA
EN PSICOLOGÍA CLASIFICADOS POR TRIMESTRE Y CLAVE DE U. E. A.**

TRIM.	2013-I					2013-P					2013-O					2014-I					2014-P					2014-O									
	A	B	C	I	II	A	B	C	I	II	A	B	C	I	II	A	B	C	I	II	A	B	C	I	II	A	B	C	I	II					
U. E. A.																																			
300000						177	20	11.3			194	16	8.2													181	30	16.6			185	23	12.4		
320000	202	20	9.9								163	29	17.8			186	29	15.6								156	9	5.8			165	35	21.2		
320001	174	14	8.0			188	15	8.0						1	1	133	1	0.8								157	10	6.4							
323010						169	13	7.7			191	15	7.9													156	9	5.8			159	3	1.9		
323014	162	12	7.4								166	5	3.0			167	1	0.6	1	0						157	9	5.7							
323011	153	2	1.3			152	6	3.9								155	1	0.6	4	0	169	3	1.8	1	0										
323012						160	6	3.8			152	4	2.6								153	0	0.0	2	0	166	12	7.2							
323013	165	4	2.4								159	15	9.4			154	0	0.0								153	0	0.0	2	0	155	7	4.5		
320126	156	14	9.0			179	21	11.7								145	0	0.0	11	5	162	14	8.6												
320150						72	0	0.0			75	2	2.7	1	0						75	2	2.7								81	0	0.0		
320158	108	5	4.6								73	3	4.1			73	0	0.0	2	1						74	6	8.1							
320167	91	8	8.8			106	2	1.9	1	0						72	7	9.7			77	2	2.6												
320151						81	2	2.5			88	5	5.7								80	1	1.3								66	3	4.5		
320159	69	0	0.0	1	1						78	6	7.7			84	0	0.0	5	1						85	3	3.5							
320168	66	1	1.5			79	0	0.0	4	2						74	2	2.7								85	2	2.4							
TOTAL	1346	80	5.9	1	1	1363	85	6.2	5	2	1339	100	7.5	2	1	1243	41	3.3	23	7	1295	73	5.6	3	0	1293	101	7.8	0	0					

TRIM.	2015-I					2015-P					2015-O					2016-I					2016-P					2016-O									
	A	B	C	I	II	A	B	C	I	II	A	B	C	I	II	A	B	C	I	II	A	B	C	I	II	A	B	C	I	II					
U. E. A.																																			
300000						181	16	8.8			168	22	13.1													177	23	13.0			194	18	9.3		
320000	182	12	6.6								169	38	22.5			162	15	9.3								152	22	14.5							
320001	137	13	9.5			170	11	6.5								147	8	5.4			140	10	7.1								144	16	11.1		
323010						129	2	1.6			168	14	8.3								150	9	6.0								145	8	5.5		
323014	162	8	4.9								129	9	7.0			161	4	2.5																	
323011	153	5	3.3			158	3	1.9								121	7	5.8			159	4	2.5												
323012						153	5	3.3			160	11	6.9								120	0	0.0	3	0	157	3	1.9							
323013	159	8	5.0								151	10	6.6			157	4	2.5								122	3	2.5	2	0					
320126	160	6	3.8			159	4	2.5								125	4	3.2			158	6	3.8												
320150						90	1	1.1			85	2	2.4								49	5	10.2								83	2	2.4		
320158	80	0	0.0	1	1						89	1	1.1	2	0	83	1	1.2								44	4	9.1							
320167	76	7	9.2			8	13	162.5								93	8	8.6			87	2	2.3	2	0										
320151						71	2	2.8			74	2	2.7								70	7	10.0								87	3	3.4		
320159	64	4	6.3								70	0	0.0			73	3	4.1								60	1	1.7							
320168	83	0	0.0	1	1	62	6	9.7								71	0	0.0	2	1	71	9	12.7												
TOTAL	1256	63	5.0	2	2	1181	63	5.3	0	0	1263	109	8.6	2	0	1193	54	4.5	2	1	1181	75	6.4	5	0	1188	80	6.7	2	0					

A: Número de alumnos evaluados en Evaluación Global . B: Número de alumnos No Acreditados de "A". C: Tasa de no acreditación .

I: Alumnos que se presentaron a Evaluación de Recuperación sin presentar Evaluación Global en este trimestre.

II: Alumnos acreditados en evaluación de recuperación de "I".

NOTA: Los alumnos no acreditados en la Evaluación Global y que acreditaron en la Evaluación de Recuperación en el mismo trimestre están restados en "B".

**REPORTE DE ALUMNOS EVALUADOS , NO ACREDITADOS Y TASA DE NO ACREDITACIÓN DE LA LICENCIATURA
EN SOCIOLOGÍA CLASIFICADOS POR TRIMESTRE Y CLAVE DE U. E. A.**

TRIM.	2013-I					2013-P					2013-O					2014-I					2014-P					2014-O									
	A	B	C	I	II	A	B	C	I	II	A	B	C	I	II	A	B	C	I	II	A	B	C	I	II	A	B	C	I	II					
U. E. A.																																			
300000						108	14	13.0			105	15	14.3													112	18	16.1			113	12	10.6		
320000	112	26	23.2								100	17	17.0			98	17	17.3													105	36	34.3		
320001	83	5	6.0			89	8	9.0								82	9	11.0								88	18	20.5							
324001						79	6	7.6			83	12	14.5													68	5	7.4			70	9	12.9		
324002	84	9	10.7								77	13	16.9			75	0	0.0	2	1											63	10	15.9		
324003	80	8	10.0			74	0	0.0	1	0						62	2	3.2	2	0	80	8	10.0												
324004						79	20	25.3			91	17	18.7								64	4	6.3	2	0	86	5	5.8							
324005	72	8	11.1								62	2	3.2	4	0	72	0	0.0	8	3						64	1	1.6							
324006	58	5	8.6			67	5	7.5	2	0						64	2	3.1	2	0	77	8	10.4												
324007						50	0	0.0	1	1	59	0	0.0	3	2						62	7	11.3			76	2	2.6							
324008	79	6	7.6								62	6	9.7			62	0	0.0	6	5						57	3	5.3							
324009	80	9	11.3			85	22	25.9								62	9	14.5			81	17	21.0												
TOTAL	648	76	11.7	0	0	631	75	11.9	4	1	639	82	12.8	7	2	577	39	6.8	20	9	632	85	13.4	2	0	634	78	12.3	0	0					

TRIM.	2015-I					2015-P					2015-O					2016-I					2016-P					2016-O									
	A	B	C	I	II	A	B	C	I	II	A	B	C	I	II	A	B	C	I	II	A	B	C	I	II	A	B	C	I	II					
U. E. A.																																			
300000						104	14	13.5			102	8	7.8													104	15	14.4			117	11	9.4		
320000	122	16	13.1								95	32	33.7			117	12	10.3													92	26	28.3		
320001	80	6	7.5			107	6	5.6								66	8	12.1								108	10	9.3							
324001						74	12	16.2			100	5	5.0													49	6	12.2			90	12	13.3		
324002	67	6	9.0								58	4	6.9			95	5	5.3													46	13	28.3		
324003	59	13	22.0			68	15	22.1								62	5	8.1			93	6	6.5												
324004						53	4	7.5			54	8	14.8								60	14	23.3			94	22	23.4							
324005	80	0	0.0	1	0						51	0	0.0			44	3	6.8								49	3	6.1							
324006	71	5	7.0			80	5	6.3								55	3	5.5			45	4	8.9												
324007						65	0	0.0			71	0	0.0	1	1						56	9	16.1			47	6	12.8							
324008	71	1	1.4	2	0						68	5	7.4			80	4	5.0								52	5	9.6							
324009	64	7	10.9			78	8	10.3								67	11	16.4			87	28	32.2												
TOTAL	614	54	8.8	3	0	629	64	10.2	0	0	599	62	10.4	1	1	586	51	8.7	0	0	602	92	15.3	0	0	587	98	16.7	0	0					

A: Número de alumnos evaluados en Evaluación Global . B: Número de alumnos No Acreditados de "A". C: Tasa de no acreditación .

I: Alumnos que se presentaron a Evaluación de Recuperación sin presentar Evaluación Global en este trimestre.

II: Alumnos acreditados en evaluación de recuperación de "I".

NOTA: Los alumnos no acreditados en la Evaluación Global y que acreditaron en la Evaluación de Recuperación en el mismo trimestre están restados en "B".

**REPORTE DE ALUMNOS EVALUADOS , NO ACREDITADOS Y TASA DE NO ACREDITACIÓN DE LA LICENCIATURA
EN POLÍTICA Y GESTIÓN SOCIAL CLASIFICADOS POR TRIMESTRE Y CLAVE DE U. E. A.**

TRIM.	2013-I					2013-P					2013-O					2014-I					2014-P					2014-O									
	A	B	C	I	II	A	B	C	I	II	A	B	C	I	II	A	B	C	I	II	A	B	C	I	II	A	B	C	I	II					
U. E. A.																																			
300000						40	4	10.0			44	8	18.2													62	8	12.9			63	14	22.2		
320000	38	2	5.3								36	6	16.7								41	3	7.3								53	8	15.1		
320001	39	10	25.6			41	14	34.1	1	0				4	0	35	17	48.6								44	12	27.3							
326001						32	10	31.3			34	6	17.6													33	7	21.2			35	10	28.6		
326002	28	7	25.0								24	0	0.0	5	0	26	3	11.5	2	0											32	6	18.8		
326003	31	4	12.9			24	6	25.0	1	0						30	2	6.7	1	0	23	1	4.3	1	0										
326004						29	8	27.6			26	0	0.0	1	0						28	0	0.0	2	0						22	4	18.2		
326005	25	0	0.0	1	1						20	3	15.0	2	0	26	11	42.3													40	7	17.5		
326006	27	0	0.0			26	5	19.2						2	0	22	1	4.5			15	0	0.0												
326007						26	1	3.8	1	0	19	2	10.5								21	0	0.0								14	0	0.0		
326008	24	1	4.2								26	0	0.0	2	1	19	1	5.3													23	4	17.4		
326009	32	6	18.8			27	0	0.0	2	2						27	2	7.4			21	4	19.0												
TOTAL	244	30	12.3	1	1	245	48	19.6	5	2	229	25	10.9	16	1	226	40	17.7	3	0	247	32	13.0	3	0	282	53	18.8	0	0					

TRIM.	2015-I					2015-P					2015-O					2016-I					2016-P					2016-O									
	A	B	C	I	II	A	B	C	I	II	A	B	C	I	II	A	B	C	I	II	A	B	C	I	II	A	B	C	I	II					
U. E. A.																																			
300000						65	10	15.4			67	9	13.4													63	13	20.6			76	3	3.9		
320000	54	5	9.3								50	7	14.0								63	12	19.0								60	19	31.7		
320001	50	9	18.0			58	9	15.5								47	14	29.8								65	22	33.8							
326001						43	3	7.0	2	0	55	6	10.9													38	4	10.5			48	6	12.5		
326002	30	4	13.3								41	7	17.1			56	6	10.7													39	5	12.8		
326003	27	0	0.0	2	1	25	0	0.0	1	0				1	1	34	2	5.9	1	0	51	3	5.9												
326004						30	2	6.7			24	4	16.7						1	0	32	8	25.0								54	3	5.6		
326005	24	4	16.7								31	5	16.1			25	1	4.0													25	5	20.0		
326013	31	7	22.6			28	5	17.9						3	3	28	0	0.0	2	1	23	3	13.0												
326014						25	2	8.0			25	1	4.0						2	2	31	2	6.5								19	1	5.3		
326008	19	1	5.3	1	0						23	4	17.4			30	2	6.7						2	2						27	0	0.0		
326009	22	5	22.7			21	7	33.3						3	2	22	4	18.2			28	2	7.1											2	1
TOTAL	257	35	13.6	3	1	295	38	12.9	3	0	316	43	13.6	7	6	305	41	13.4	6	3	331	57	17.2	2	2	348	42	12.1	2	1					

A: Número de alumnos evaluados en Evaluación Global. B: Número de alumnos No Acreditados de "A". C: Tasa de no acreditación .

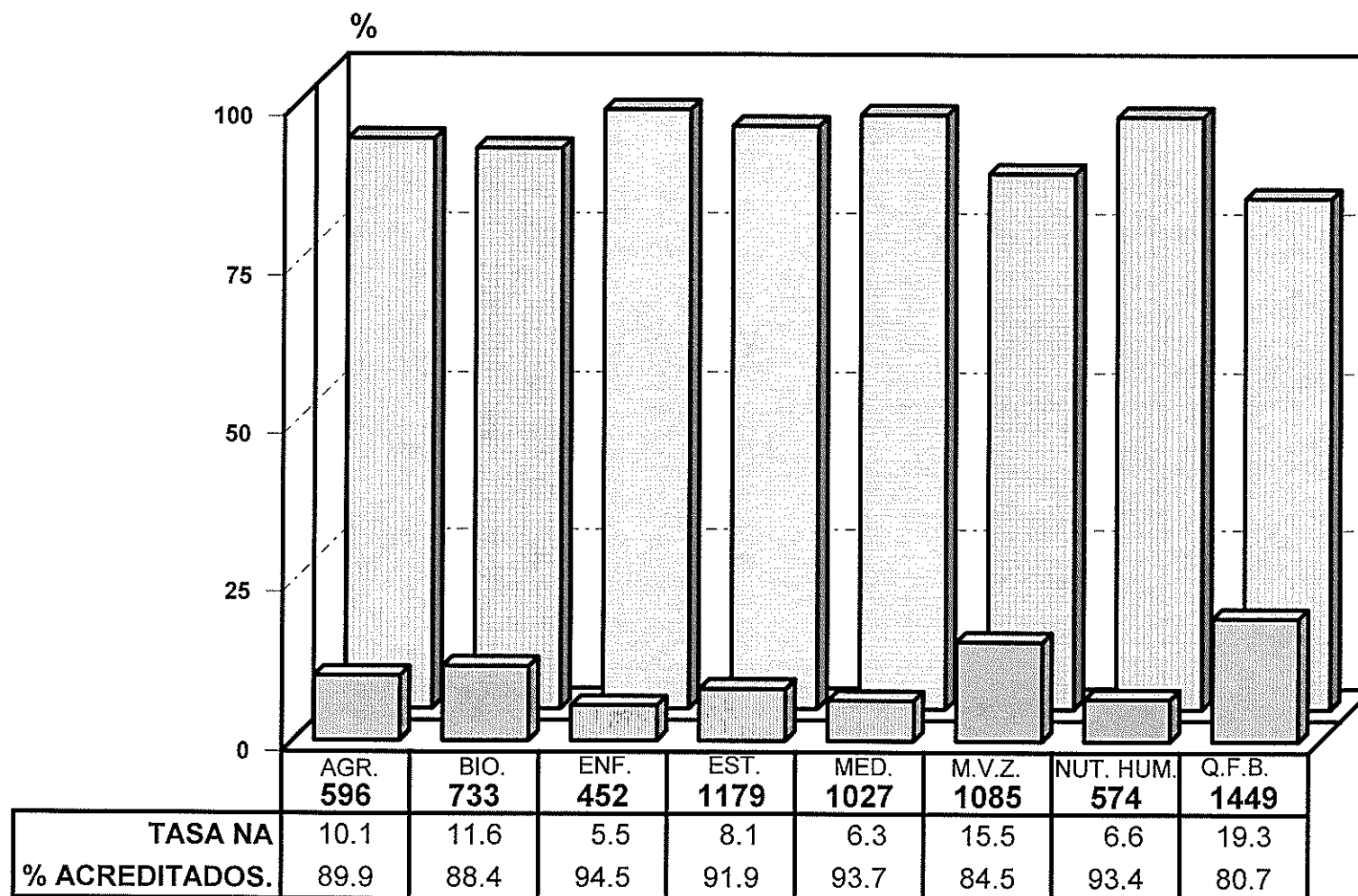
I: Alumnos que se presentaron a Evaluación de Recuperación sin presentar Evaluación Global en este trimestre.

II: Alumnos acreditados en evaluación de recuperación de "I".

NOTA: Los alumnos no acreditados en la Evaluación Global y que acreditaron en la Evaluación de Recuperación en el mismo trimestre están restados en "B".

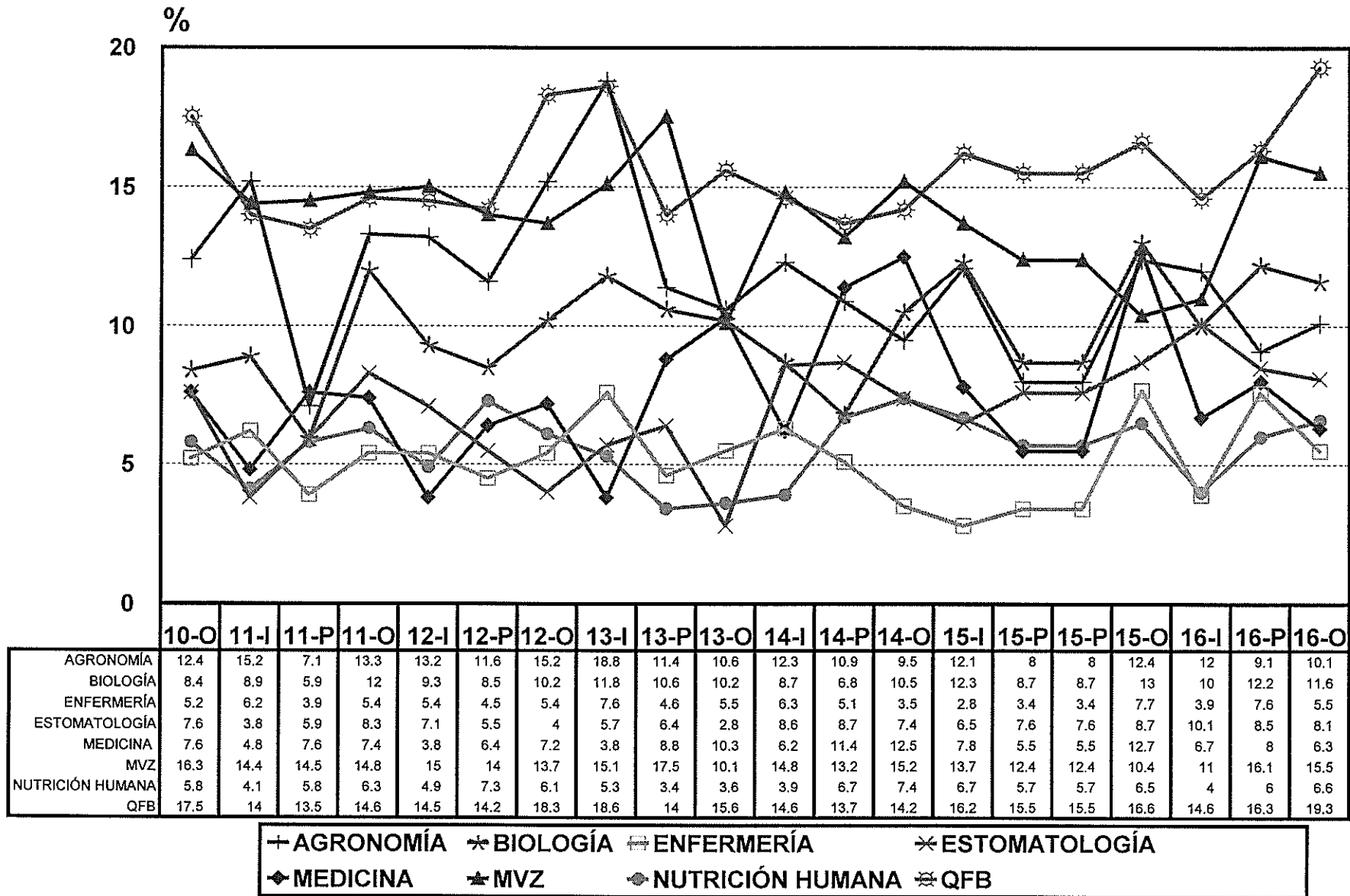
III. DIVISIÓN DE CIENCIAS BIOLÓGICAS Y DE LA SALUD

TASA DE NO ACREDITACIÓN 16/OTOÑO
ALUMNOS EVALUADOS, ACREDITADOS Y TASA DE NO ACREDITACIÓN



TASA NA
 % ACREDITADOS.
 DIVISIÓN C.B.S. POR CARREA

TASA DE NO ACREDITACIÓN 2010-O - 2016-O CIENCIAS BIOLÓGICAS Y DE LA SALUD



Fuente: Archivos de la CSE, Sección de Estadística Escolar.

**REPORTE DE ALUMNOS EVALUADOS , NO ACREDITADOS Y TASA DE NO ACREDITACIÓN DEL TRONCO INTERDIVISIONAL
Y DIVISIONAL . CLASIFICADOS POR TRONCO, DIVISIÓN, TRIMESTRE Y CLAVE DE U. E. A.**

TOTAL DE ALUMNOS DEL TRONCO INTERDIVISIONAL

TRIM.	2013-I					2013-P					2013-O					2014-I					2014-P					2014-O									
	A	B	C	I	II	A	B	C	I	II	A	B	C	I	II	A	B	C	I	II	A	B	C	I	II	A	B	C	I	II					
U. E. A.																																			
300000						1812	185	10.2			1897	207	10.9													1902	257	13.5			1890	223	11.8		
TOTAL	0	0	0.0			1812	185	10.2			1897	207	10.9			0	0	0.0			1902	257	13.5			1890	223	11.8							

TRIM.	2015-I					2015-P					2015-O					2016-I					2016-P					2016-O									
	A	B	C	I	II	A	B	C	I	II	A	B	C	I	II	A	B	C	I	II	A	B	C	I	II	A	B	C	I	II					
U. E. A.																																			
300000						1875	197	10.5			1912	293	15.3													1864	246	13.2			2071	159	7.7		
TOTAL	0	0	0.0			1875	197	10.5			1912	293	15.3			0	0	0.0			1864	246	13.2			2071	159	7.7							

TOTAL DE ALUMNOS DEL TRONCO INTERDIVISIONAL DE CIENCIAS BIOLÓGICAS Y DE LA SALUD

TRIM.	2013-I					2013-P					2013-O					2014-I					2014-P					2014-O									
	A	B	C	I	II	A	B	C	I	II	A	B	C	I	II	A	B	C	I	II	A	B	C	I	II	A	B	C	I	II					
U. E. A.																																			
300000						846	84	9.9			865	89	10.3													867	115	13.3			876	92	10.5		
TOTAL	0	0	0.0			846	84	9.9			865	89	10.3			0	0	0.0			867	115	13.3			876	92	10.5							

TRIM.	2015-I					2015-P					2015-O					2016-I					2016-P					2016-O									
	A	B	C	I	II	A	B	C	I	II	A	B	C	I	II	A	B	C	I	II	A	B	C	I	II	A	B	C	I	II					
U. E. A.																																			
300000						851	85	10.0			870	146	16.8													863	120	13.9			946	81	8.6		
TOTAL	0	0	0.0			851	85	10.0			870	146	16.8			0	0	0.0			863	120	13.9			946	81	8.6							

TOTAL DE ALUMNOS DEL TRONCO DIVISIONAL DE CIENCIAS BIOLÓGICAS Y DE LA SALUD

TRIM.	2013-I					2013-P					2013-O					2014-I					2014-P					2014-O									
	A	B	C	I	II	A	B	C	I	II	A	B	C	I	II	A	B	C	I	II	A	B	C	I	II	A	B	C	I	II					
U. E. A.																																			
330002	785	124	15.8			105	29	27.6			734	110	15.0			809	133	16.4			105	39	37.1			717	111	15.5							
330003	610	107	17.5			744	129	17.3			188	22	11.7			589	114	19.4			793	107	13.5			165	15	9.1							
TOTAL	1395	231	16.6			849	158	18.6			922	132	14.3			1398	247	17.7			898	146	16.3			882	126	14.3							

TRIM.	2015-I					2015-P					2015-O					2016-I					2016-P					2016-O									
	A	B	C	I	II	A	B	C	I	II	A	B	C	I	II	A	B	C	I	II	A	B	C	I	II	A	B	C	I	II					
U. E. A.																																			
330002	836	128	15.3			102	25	24.5			716	113	15.8			779	95	12.2			78	14	17.9			706	122	17.3							
330003	603	75	12.4			761	74	9.7			161	20	12.4			586	78	13.3			596	108	18.1			163	39	23.9							
TOTAL	1439	203	14.1			863	99	11.5			877	133	15.2			1365	173	12.7			674	122	18.1			869	161	18.5							

A: Número de alumnos evaluados en Evaluación Glo B: Número de alumnos No Acreditados de "A". C: Tasa de no acreditación .

I: Alumnos que se presentaron a Evaluación de Recuperación sin presentar Evaluación Global en este trimestre.

II: Alumnos acreditados en evaluación de recuperación de "I".

NOTA: Los alumnos no acreditados en la Evaluación Global y que acreditaron en la Evaluación de Recuperación en el mismo trimestre están restados en "B".

**REPORTE DE ALUMNOS EVALUADOS , NO ACREDITADOS Y TASA DE NO ACREDITACIÓN DE LA LICENCIATURA
EN AGRONOMÍA CLASIFICADOS POR TRIMESTRE Y CLAVE DE U. E. A.**

TRIM.	2013-I					2013-P					2013-O					2014-I					2014-P					2014-O									
	A	B	C	I	II	A	B	C	I	II	A	B	C	I	II	A	B	C	I	II	A	B	C	I	II	A	B	C	I	II					
U. E. A.																																			
300000						119	11	9.2			129	12	9.3													101	8	7.9			104	12	11.5		
330002	121	39	32.2			32	8	25.0			107	32	29.9			131	39	29.8			26	11	42.3			88	23	26.1							
330003	80	17	21.3			93	30	32.3			49	10	20.4			73	23	31.5			114	31	27.2			39	2	5.1							
334001	27	3	11.1			51	11	21.6			57	4	7.0			34	1	2.9			46	8	17.4			69	4	5.8							
334002	42	5	11.9			39	0	0.0			26	3	11.5			46	2	4.3			47	5	10.6			42	4	9.5							
334003	59	8	13.6			54	2	3.7			39	0	0.0			45	1	2.2	2	0	40	1	2.5			30	0	0.0	1	1					
334004	35	22	62.9			47	0	0.0	6	3	67	1	1.5			20	2	10.0	1	0	42	3	7.1			53	2	3.8							
334005	50	11	22.0			40	6	15.0			26	1	3.8			68	0	0.0	2	2	45	0	0.0	2	2	33	5	15.2							
334006	50	0	0.0			39	2	5.1			56	6	10.7			45	0	0.0	8	6	42	1	2.4			26	0	0.0	1	1					
334007	29	0	0.0			31	0	0.0			51	1	2.0			28	0	0.0	3	3	48	1	2.1			72	2	2.8							
334008	28	1	3.6			42	0	0.0	2	2	42	1	2.4			51	0	0.0	2	1	51	0	0.0			41	5	12.2							
334009	58	3	5.2			38	1	2.6			22	0	0.0	1	1	27	2	7.4			31	0	0.0	3	3	37	1	2.7							
TOTAL	579	109	18.8	0	0	625	71	11.4	8	5	671	71	10.6	1	1	568	70	12.3	18	12	633	69	10.9	5	5	634	60	9.5	2	2					

TRIM.	2015-I					2015-P					2015-O					2016-I					2016-P					2016-O									
	A	B	C	I	II	A	B	C	I	II	A	B	C	I	II	A	B	C	I	II	A	B	C	I	II	A	B	C	I	II					
U. E. A.																																			
300000						108	13	12.0			110	20	18.2													103	15	14.6			122	12	9.8		
330002	106	28	26.4			27	6	22.2			93	23	24.7			100	20	20.0			14	2	14.3			86	23	26.7							
330003	67	10	14.9			81	14	17.3			34	7	20.6			73	15	20.5			83	19	22.9			29	7	24.1							
334001	39	6	15.4			48	0	0.0			64	7	10.9			32	2	6.3			49	4	8.2			57	5	8.8							
334002	61	7	11.5			43	5	11.6			40	4	10.0			47	6	12.8			44	9	20.5			43	3	7.0							
334003	32	1	3.1			43	0	0.0			38	1	2.6			48	1	2.1			36	0	0.0	2	2	35	3	8.6							
334004	36	3	8.3			37	2	5.4	2	0	50	1	2.0			26	8	30.8			43	0	0.0	3	3	41	4	9.8							
334005	45	1	2.2			43	0	0.0			36	1	2.8			43	3	7.0			35	2	5.7			38	0	0.0							
334006	43	1	2.3			38	0	0.0			35	4	11.4	1	0	42	0	0.0			37	0	0.0			26	3	11.5							
334007	20	4	20.0			38	1	2.6			45	0	0.0	1	1	33	2	6.1			33	0	0.0	1	1	49	0	0.0							
334008	61	8	13.1			42	6	14.3			39	2	5.1	2	0	45	3	6.7	1	0	37	0	0.0			31	0	0.0							
334009	58	0	0.0	9	9	40	0	0.0			22	5	22.7			37	3	8.1	1	0	45	0	0.0	2	2	39	0	0.0	4	3					
TOTAL	568	69	12.1	9	9	588	47	8.0	2	0	606	75	12.4	4	1	526	63	12.0	2	0	559	51	9.1	8	8	596	60	10.1	4	3					

A: Número de alumnos evaluados en Evaluación Glo B: Número de alumnos No Acreditados de "A". C: Tasa de no acreditación .

I: Alumnos que se presentaron a Evaluación de Recuperación sin presentar Evaluación Global en este trimestre.

II: Alumnos acreditados en evaluación de recuperación de "I".

NOTA: Los alumnos no acreditados en la Evaluación Global y que acreditaron en la Evaluación de Recuperación en el mismo trimestre están restados en "B".

**REPORTE DE ALUMNOS EVALUADOS , NO ACREDITADOS Y TASA DE NO ACREDITACIÓN DE LA LICENCIATURA
EN BIOLOGÍA CLASIFICADOS POR TRIMESTRE Y CLAVE DE U. E. A.**

TRIM.	2013-I					2013-P					2013-O					2014-I					2014-P					2014-O									
	A	B	C	I	II	A	B	C	I	II	A	B	C	I	II	A	B	C	I	II	A	B	C	I	II	A	B	C	I	II					
U. E. A.																																			
300000						111	13	11.7			110	9	8.2													112	15	13.4			121	11	9.1		
330002	106	22	20.8			15	2	13.3			97	14	14.4			106	15	14.2			15	6	40.0			95	14	14.7							
330003	90	22	24.4			96	16	16.7			32	5	15.6			76	24	31.6			116	14	12.1			19	3	15.8							
333001	22	2	9.1			71	11	15.5			90	13	14.4			36	5	13.9			53	3	5.7			106	11	10.4							
333002	68	14	20.6			24	3	12.5	3	0	72	12	16.7			74	1	1.4	3	0	40	4	10.0			53	7	13.2							
333003	50	0	0.0			63	19	30.2			25	7	28.0			63	2	3.2			74	2	2.7			41	9	22.0							
333004	41	0	0.0	1	1	47	2	4.3			46	2	4.3			19	0	0.0			59	2	3.4			77	3	3.9							
333005	77	0	0.0			46	2	4.3			48	0	0.0	1	0	41	1	2.4	1	0	21	0	0.0	1	1	58	5	8.6							
333006	48	3	6.3			74	2	2.7			49	7	14.3			51	0	0.0			44	1	2.3			20	2	10.0							
333007	31	7	22.6			57	3	5.3			73	3	4.1			39	0	0.0	5	4	54	0	0.0			44	6	13.6							
333008	60	6	10.0			28	0	0.0	3	3	49	2	4.1			71	6	8.5			53	1	1.9			49	5	10.2							
333009	58	1	1.7			54	0	0.0	2	1	33	0	0.0			42	0	0.0	3	3	66	0	0.0			52	1	1.9							
TOTAL	651	77	11.8	1	1	686	73	10.6	8	4	724	74	10.2	1	0	618	54	8.7	12	7	707	48	6.8	1	1	735	77	10.5	0	0					

TRIM.	2015-I					2015-P					2015-O					2016-I					2016-P					2016-O									
	A	B	C	I	II	A	B	C	I	II	A	B	C	I	II	A	B	C	I	II	A	B	C	I	II	A	B	C	I	II					
U. E. A.																																			
300000						108	17	15.7			111	15	13.5													116	20	17.2			124	9	7.3		
330002	111	19	17.1			20	8	40.0			83	14	16.9			102	17	16.7			14	5	35.7			96	23	24.0							
330003	79	12	15.2			104	14	13.5			27	2	7.4			67	15	22.4			94	14	14.9			20	6	30.0							
333001	27	8	29.6			71	10	14.1			97	19	19.6			42	1	2.4			51	7	13.7			78	13	16.7							
333002	102	9	8.8			28	2	7.1	1	0	61	5	8.2			81	4	4.9			21	3	14.3			51	7	13.7							
333003	55	4	7.3			91	1	1.1			32	9	28.1			64	2	3.1			84	6	7.1			41	10	24.4							
333004	32	0	0.0	1	1	52	5	9.6			92	5	5.4			27	1	3.7			64	2	3.1			65	0	0.0							
333005	73	17	23.3			49	0	0.0			48	4	8.3			85	6	7.1			30	3	10.0			71	8	11.3							
333006	55	6	10.9			65	4	6.2			53	12	22.6			52	5	9.6			82	9	11.0			37	0	0.0	1	1					
333007	28	0	0.0	1	1	47	0	0.0			59	11	18.6			52	10	19.2			58	11	19.0			59	2	3.4							
333008	45	5	11.1			28	0	0.0			50	0	0.0			50	6	12.0			41	4	9.8			52	6	11.5							
333009	41	0	0.0	1	1	40	0	0.0	1	1	28	0	0.0			49	0	0.0			44	1	2.3			39	1	2.6							
TOTAL	648	80	12.3	3	3	703	61	8.7	2	1	741	96	13.0	0	0	671	67	10.0	0	0	699	85	12.2	0	0	733	85	11.6	1	1					

A: Número de alumnos evaluados en Evaluación Glo B: Número de alumnos No Acreditados de "A". C: Tasa de no acreditación .

I: Alumnos que se presentaron a Evaluación de Recuperación sin presentar Evaluación Global en este trimestre.

II: Alumnos acreditados en evaluación de recuperación de "I".

NOTA: Los alumnos no acreditados en la Evaluación Global y que acreditaron en la Evaluación de Recuperación en el mismo trimestre están restados en "B".

**REPORTE DE ALUMNOS EVALUADOS , NO ACREDITADOS Y TASA DE NO ACREDITACIÓN DE LA LICENCIATURA
EN ENFERMERÍA CLASIFICADOS POR TRIMESTRE Y CLAVE DE U. E. A.**

TRIM.	2013-I					2013-P					2013-O					2014-I					2014-P					2014-O									
	A	B	C	I	II	A	B	C	I	II	A	B	C	I	II	A	B	C	I	II	A	B	C	I	II	A	B	C	I	II					
U. E. A.																																			
300000						71	6	8.5			62	5	8.1								66	10	15.2								65	7	10.8		
330002	62	9	14.5			7	1	14.3			60	5	8.3			56	9	16.1			7	2	28.6			51	6	11.8							
330003	56	15	26.8			64	10	15.6			12	1	8.3			56	7	12.5			53	5	9.4			9	0	0.0							
335001	24	3	12.5			38	0	0.0			53	1	1.9			11	1	9.1			49	0	0.0			53	0	0.0							
335002	58	4	6.9			27	2	7.4			38	0	0.0			48	0	0.0			17	2	11.8			52	1	1.9							
335003	36	3	8.3			59	1	1.7			25	1	4.0			36	2	5.6			51	2	3.9			13	0	0.0	1	1					
335004	19	1	6.3			38	0	0.0			60	5	8.3			28	2	7.1			34	0	0.0			50	1	2.0							
335005	73	0	0.0			18	0	0.0			38	1	2.6			52	0	0.0	1	0	29	1	3.4			35	0	0.0							
335006	20	1	5.0			80	2	2.5			20	5	25.0			36	5	13.9			57	1	1.8			25	1	4.0							
335007	20	0	0.0			20	0	0.0			78	3	3.8			16	0	0.0			33	2	6.1			57	0	0.0							
335008	62	0	0.0			20	0	0.0			20	0	0.0			69	0	0.0	4	4	18	0	0.0			30	0	0.0							
335009	41	0	0.0			63	1	1.6			23	0	0.0			20	1	5.0			74	0	0.0			19	0	0.0							
TOTAL	471	36	7.6	0	0	505	23	4.6	0	0	489	27	5.5	0	0	428	27	6.3	5	4	488	25	5.1	0	0	459	16	3.5	1	1					

TRIM.	2015-I					2015-P					2015-O					2016-I					2016-P					2016-O									
	A	B	C	I	II	A	B	C	I	II	A	B	C	I	II	A	B	C	I	II	A	B	C	I	II	A	B	C	I	II					
U. E. A.																																			
300000						66	6	9.1			71	10	14.1								75	14	18.7								76	4	5.3		
330002	62	4	6.5			3	1	33.3			51	10	19.6			65	8	12.3			7	0	0.0	1	0	58	10	17.2							
330003	46	2	4.3			59	3	5.1			7	1	14.3			37	2	5.4			55	9	16.4			15	4	26.7							
335027	295	6	2.0			55	1	1.8			57	4	7.0			10	1	10.0			38	3	7.9			54	2	3.7							
335028						9	0	0.0			40	0	0.0			52	1	1.9			5	0	0.0			32	0	0.0							
335029						49	2	4.1			13	3	23.1			42	0	0.0			50	3	6.0			8	1	12.5							
335030						49	2	4.1			52	3	5.8			11	2	18.2			44	4	9.1			51	1	2.0							
335031						14	0	0.0			47	1	2.1			49	1	2.0			11	0	0.0			40	0	0.0							
335032						50	0	0.0			14	0	0.0			46	0	0.0			48	0	0.0			10	0	0.0							
335058						34	1	2.9			54	3	5.6			20	1	5.0			45	1	2.2			43	2	4.7							
335059						24	0	0.0			34	1	2.9			50	0	0.0			18	0	0.0			44	0	0.0							
335060	29	0	0.0			53	0	0.0			27	0	0.0			31	0	0.0			50	0	0.0			21	1	4.8							
TOTAL	432	12	2.8	0	0	465	16	3.4	0	0	467	36	7.7	0	0	413	16	3.9	0	0	446	34	7.6	1	0	452	25	5.5	0	0					

A: Número de alumnos evaluados en Evaluación Glo B: Número de alumnos No Acreditados de "A". C: Tasa de no acreditación .

I: Alumnos que se presentaron a Evaluación de Recuperación sin presentar Evaluación Global en este trimestre.

II: Alumnos acreditados en evaluación de recuperación de "I".

NOTA: Los alumnos no acreditados en la Evaluación Global y que acreditaron en la Evaluación de Recuperación en el mismo trimestre están restados en "B".
En el trimestre 15-I, sólo hay dos UEA activas, ya que, entró en vigor la nueva versión del plan.

Fuente: Archivos de la C. S.E. UAM-X
Sección de Estadística Escolar

**REPORTE DE ALUMNOS EVALUADOS , NO ACREDITADOS Y TASA DE NO ACREDITACIÓN DE LA LICENCIATURA
EN ESTOMATOLOGÍA CLASIFICADOS POR TRIMESTRE Y CLAVE DE U. E. A.**

TRIM.	2013-I					2013-P					2013-O					2014-I					2014-P					2014-O									
	A	B	C	I	II	A	B	C	I	II	A	B	C	I	II	A	B	C	I	II	A	B	C	I	II	A	B	C	I	II					
U. E. A.																																			
300000						85	7	8.2			87	7	8.0								96	14	14.6			95	6	6.3							
330002	76	7	9.2			6	2	33.3			72	6	8.3			80	11	13.8			8	2	25.0	1	0	77	7	9.1							
330003	71	4	5.6			73	10	13.7			13	2	15.4			62	10	16.1			83	7	8.4			12	1	8.3							
330119	28	1	3.6	1	0	67	0	0.0	2	2	73	0	0.0			16	8	50.0			60	4	6.7			86	4	4.7							
330161	76	7	9.2			31	2	6.5			66	0	0.0			70	0	0.0	2	1	11	4	36.4			59	2	3.4							
330179	69	6	8.7			71	6	8.5			36	3	8.3			73	5	6.8			75	2	2.7	3	0	10	1	10.0							
330133	22	1	4.5			69	0	0.0			62	0	0.0	1	1	32	7	21.9			72	5	6.9	1	0	77	1	1.3							
330183	78	0	0.0			22	1	4.5			69	0	0.0			57	0	0.0	4	2	37	5	13.5			70	2	2.9							
330152	58	2	3.4			81	4	4.9			23	0	0.0	1	0	69	3	4.3	1	0	62	7	11.3			33	2	6.1	4	0					
330160	31	3	9.7			58	2	3.4			78	0	0.0			21	8	38.1	1	0	80	3	3.8			61	7	11.5							
330170	56	1	1.8	4	0	32	8	25.0			57	1	1.8	6	0	75	0	0.0	2	2	16	2	12.5			78	16	20.5							
330175	53	3	5.7			57	0	0.0	1	0	32	0	0.0	1	1	53	0	0.0	1	0	78	4	5.1			17	1	5.9	1	0					
TOTAL	618	35	5.7	5	0	652	42	6.4	3	2	668	19	2.8	9	2	608	52	8.6	11	5	678	59	8.7	5	0	675	50	7.4	5	0					

TRIM.	2015-I					2015-P					2015-O					TRIM.	2016-I					2016-P					2016-O									
	A	B	C	I	II	A	B	C	I	II	A	B	C	I	II		A	B	C	I	II	A	B	C	I	II	A	B	C	I	II					
U. E. A.																U. E. A.																				
300000						94	7	7.4			98	18	18.4			300000						99	11	11.1								121	6	5.0		
330002	96	6	6.3			6	2	33.3			76	11	14.5			330002	88	12	13.6			8	1	12.5								87	13	14.9		
330003	70	11	15.7			95	8	8.4			17	0	0.0			330003	63	11	17.5			85	5	5.9								12	3	25.0		
330119	21	3	14.3			62	4	6.5			90	7	7.8			335040	25	11	44.0			65	16	24.6								99	15	15.2		
330161	82	3	3.7			24	6	25.0			55	2	3.6			335041	25	4	16.0			61	6	9.8								88	9	10.2		
330179	64	6	9.4			82	3	3.7			22	3	13.6			335042	86	2	2.3	1	0	18	5	27.8								53	5	9.4		
330133	11	2	18.2	1	0	59	1	1.7			80	1	1.3	1	0	335043	88	3	3.4			17	3	17.6								52	1	1.9		
330183	75	1	1.3			12	0	0.0			59	1	1.7			335044	62	2	3.2			86	6	7.0								15	0	0.0		
330152	68	0	0.0	3	0	80	6	7.5			14	0	0.0			335045	63	4	6.3			88	4	4.5								14	1	7.1		
330160	37	7	18.9			71	5	7.0			82	3	3.7			335046	25	8	32.0			63	2	3.2								82	1	1.2		
330170	58	4	6.9	2	0	43	6	14.0			69	11	15.9			335047	25	1	4.0			56	1	1.8								82	3	3.7		
330175	75	0	0.0			53	4	7.5			38	4	10.5			335048	77	2	2.6			17	1	5.9								61	0	0.0	1	1
TOTAL	657	43	6.5	6	0	681	52	7.6	0	0	700	61	8.7	1	0	335049	77	1	1.3			17	1	5.9			61	1	1.6							
																335050	56	5	8.9			83	3	3.6			17	4	23.5							
																335051	59	9	15.3			85	4	4.7			21	5	23.8							
																335052	13	0	0.0			49	2	4.1			82	0	0.0							
																335053	12	1	8.3			51	5	9.8			85	6	7.1							
																335054	98	19	19.4			25	7	28.0			54	5	9.3	1	0					
																335055	99	17	17.2			23	10	43.5			57	12	21.1							
																335056	57	2	3.5			71	0	0.0			16	2	12.5							
																335057	56	2	3.6			73	4	5.5			20	3	15.0							
																TOTAL	1154	116	10.1	1	0	1140	97	8.5	0	0	1179	95	8.1	2	1					

A: Número de alumnos evaluados en Evaluación Glo B: Número de alumnos No Acreditados de "A". C: Tasa de no acreditación .
 I: Alumnos que se presentaron a Evaluación de Recuperación sin presentar Evaluación Global en este trimestre.
 II: Alumnos acreditados en evaluación de recuperación de "I".

NOTA: Los alumnos no acreditados en la Evaluación Global y que acreditaron en la Evaluación de Recuperación en el mismo trimestre están restados en "B".

**REPORTE DE ALUMNOS EVALUADOS , NO ACREDITADOS Y TASA DE NO ACREDITACIÓN DE LA LICENCIATURA
EN MEDICINA VETERINARIA Y ZOOTECNIA POR TRIMESTRE Y CLAVE DE U. E. A.**

TRIM.	2013-I					2013-P					2013-O					2014-I					2014-P					2014-O									
	A	B	C	I	II	A	B	C	I	II	A	B	C	I	II	A	B	C	I	II	A	B	C	I	II	A	B	C	I	II					
U. E. A.																																			
300000						138	15	10.9			151	16	10.6								136	26	19.1			144	21	14.6							
330002	143	26	18.2			21	7	33.3			122	26	21.3			144	33	22.9			30	12	40.0			113	21	18.6							
330003	96	24	25.0			142	34	23.9			40	0	0.0	4	0	86	18	20.9			128	24	18.8			44	6	13.6							
330137	45	11	24.4			76	18	23.7			125	13	10.4			51	6	11.8			80	18	22.5			125	15	12.0							
330123	90	2	2.2	2	0	42	8	19.0			70	7	10.0			98	7	7.1			57	6	10.5			63	10	15.9							
330138	70	26	37.1			110	44	40.0			55	5	9.1	6	0	66	10	15.2			111	10	9.0			62	21	33.9							
330144	51	5	9.8			47	0	0.0	1	0	62	20	32.3			46	12	26.1			45	0	0.0	3	2	79	20	25.3							
330145	73	6	8.2			61	3	4.9			54	1	1.9			64	0	0.0	2	2	72	4	5.6			79	0	0.0	1	0					
330146	60	2	3.3			78	3	3.8			59	3	5.1			62	7	11.3			72	10	13.9			74	3	4.1							
330162	65	14	21.5			78	16	20.5			93	0	0.0	3	1	58	20	34.5			72	2	2.8			71	24	33.8							
330163	49	0	0.0	1	1	44	2	4.5			47	2	4.3			62	2	3.2			49	5	10.2			52	0	0.0							
330164	45	3	6.7			36	3	8.3			45	0	0.0	7	4	41	0	0.0	4	4	54	3	5.6			52	6	11.5							
TOTAL	787	119	15.1	3	1	873	153	17.5	1	0	923	93	10.1	20	5	778	115	14.8	6	6	906	120	13.2	3	2	958	147	15.3	1	0					

TRIM.	2015-I					2015-P					2015-O					2016-I					TRIM.	2016-P					2016-O														
	A	B	C	I	II	A	B	C	I	II	A	B	C	I	II	A	B	C	I	II		A	B	C	I	II	A	B	C	I	II										
U. E. A.																										U. E. A.															
300000						135	12	8.9			138	9	6.5													300000	135	16	11.9			145	16	11.0							
330002	127	28	22.0			17	4	23.5			120	20	16.7			138	20	14.5			330002	18	5	27.8			105	24	22.9												
330003	89	12	13.5			112	19	17.0			34	5	14.7			101	16	15.8			330003	127	34	26.8			41	5	12.2												
330137	46	13	28.3			78	13	16.7			103	10	9.7			34	5	14.7			3340011	154	44	28.6			107	52	48.6												
330123	99	11	11.1			46	9	19.6			73	8	11.0			83	4	4.8			3340012	112	30	26.8			106	19	17.9												
330138	88	13	14.8			96	9	9.4			47	18	38.3			80	18	22.5			3340013	43	8	18.6			65	13	20.0												
330144	76	12	15.8			77	5	6.5	2	0	78	13	16.7			69	14	20.3			3340014	98	9	9.2			61	3	4.9												
330145	80	3	3.8			69	6	8.7			84	0	0.0	2	1	63	2	3.2			3340015	75	3	4.0			78	0	0.0												
330146	68	2	2.9			75	3	4.0			62	3	4.8			63	2	3.2			3340016	43	3	7.0			56	3	5.4												
330162	69	16	23.2			73	28	38.4			93	6	6.5	2	0	71	5	7.0			3340017	89	12	13.5			75	18	24.0												
330163	52	5	9.6			55	0	0.0	1	1	76	4	6.3			67	2	3.0			3340018	12	0	0.0			40	2	5.0												
330164	46	0	0.0	2	1	49	1	2.0			59	5	8.5			87	6	6.9			3340019	17	6	35.3			27	0	0.0												
TOTAL	840	115	13.7	2	1	882	109	12.4	3	1	967	101	10.4	4	1	856	94	11.0	0	0	3340020	15	1	6.7			36	4	11.1												
																					3340021	72	1	1.4			37	1	2.7												
																					3340022	54	0	0.0			69	4	5.8												
																					3340023	52	8	15.4			37	4	10.8												
																					TOTAL	1116	180	16.1	0	0	1085	168	15.5	0	0										

A: Número de alumnos evaluados en Evaluación Glo B: Número de alumnos No Acreditados de "A". C: Tasa de no acreditación .

I: Alumnos que se presentaron a Evaluación de Recuperación sin presentar Evaluación Global en este trimestre.

II: Alumnos acreditados en evaluación de recuperación de "I".

NOTA: Los alumnos no acreditados en la Evaluación Global y que acreditaron en la Evaluación de Recuperación en el mismo trimestre están restados en "B".

**REPORTE DE ALUMNOS EVALUADOS , NO ACREDITADOS Y TASA DE NO ACREDITACIÓN DE LA LICENCIATURA
EN NUTRICIÓN HUMANA CLASIFICADOS POR TRIMESTRE Y CLAVE DE U. E. A.**

TRIM.	2013-I					2013-P					2013-O					2014-I					2014-P					2014-O									
	A	B	C	I	II	A	B	C	I	II	A	B	C	I	II	A	B	C	I	II	A	B	C	I	II	A	B	C	I	II					
U. E. A.																																			
300000						77	3	3.9			76	4	5.3													79	4	5.1			80	6	7.5		
330002	60	6	10.0			5	1	20.0			70	5	7.1			73	7	9.6			6	1	16.7			69	10	14.5							
330003	44	6	13.6			57	8	14.0			10	1	10.0			63	11	17.5			75	8	10.7			17	1	5.9							
335017	14	1	7.1			43	2	4.7			40	2	5.0			39	1	2.6			41	9	22.0			83	11	13.3							
335018	65	9	13.8			24	0	0.0	1	1	69	6	8.7			38	0	0.0			43	4	9.3			57	8	14.0							
335019	57	0	0.0			56	0	0.0	1	0	21	0	0.0			38	0	0.0	4	2	60	0	0.0			19	0	0.0							
335020	38	2	5.3			57	0	0.0	3	1	55	2	3.6			23	0	0.0			43	1	2.3			59	0	0.0	1	0					
335021	55	2	3.6	3	0	40	2	5.0	2	0	60	0	0.0	4	2	53	0	0.0			25	11	44.0			48	8	16.7							
335022	47	0	0.0	2	1	53	1	1.9			33	0	0.0	1	1	58	0	0.0	1	1	53	0	0.0			18	0	0.0							
335023	23	0	0.0	2	2	44	1	2.3			54	0	0.0			31	0	0.0			59	0	0.0	1	1	52	0	0.0	1	1					
335024						31	0	0.0	9	9				1	1	32	0	0.0	9	7						32	0	0.0							
335025	55	0	0.0			13	0	0.0			23	0	0.0			22	0	0.0			40	0	0.0	1	1	31	0	0.0							
335026	33	0	0.0	3	3	28	0	0.0	2	2	44	0	0.0	1	0	20	0	0.0	5	5	41	0	0.0			26	0	0.0							
TOTAL	491	26	5.3	10	6	528	18	3.4	18	13	555	20	3.6	7	4	490	19	3.9	19	15	565	38	6.7	2	2	591	44	7.4	2	1					

TRIM.	2015-I					2015-P					2015-O					2016-I					2016-P					2016-O									
	A	B	C	I	II	A	B	C	I	II	A	B	C	I	II	A	B	C	I	II	A	B	C	I	II	A	B	C	I	II					
U. E. A.																																			
300000						74	6	8.1			78	11	14.1													79	9	11.4			79	8	10.1		
330002	80	8	10.0			7	1	14.3			60	8	13.3			74	3	4.1			2	0	0.0			67	11	16.4							
330003	60	11	18.3			81	8	9.9			12	2	16.7			51	3	5.9			74	9	12.2			11	2	18.2							
335017	53	2	3.8			50	2	4.0			67	3	4.5			35	4	11.4			38	0	0.0			77	7	9.1							
335018	54	2	3.7			33	2	6.1			63	5	7.9			59	4	6.8			34	6	17.6			48	3	6.3							
335019	49	3	6.1			74	1	1.4			29	1	3.4			46	1	2.2			69	2	2.9			20	4	20.0							
335020	16	0	0.0	1	1	45	1	2.2			74	3	4.1			30	0	0.0			45	1	2.2			69	2	2.9							
335021	66	0	0.0			20	10	50.0			50	2	4.0			68	4	5.9			39	6	15.4	1	0	47	0	0.0	1	0					
335022	41	1	2.4			66	0	0.0			12	2	16.7			50	1	2.0			63	0	0.0	1	1	33	0	0.0							
335023	20	0	0.0			39	0	0.0	1	0	65	0	0.0			12	1	8.3			48	1	2.1			67	0	0.0							
335024	26	0	0.0								25	0	0.0			24	0	0.0								14	0	0.0							
335025	46	10	21.7	1	0	27	1	3.7			18	0	0.0	1	1	37	0	0.0			21	0	0.0			17	1	5.9							
335026	41	0	0.0			48	0	0.0	1	1	19	0	0.0	1	0	41	0	0.0			52	0	0.0	1	1	25	0	0.0							
TOTAL	552	37	6.7	2	1	564	32	5.7	2	1	572	37	6.5	2	1	527	21	4.0	0	0	564	34	6.0	3	2	574	38	6.6	1	0					

A: Número de alumnos evaluados en Evaluación Glo B: Número de alumnos No Acreditados de "A". C: Tasa de no acreditación .

I: Alumnos que se presentaron a Evaluación de Recuperación sin presentar Evaluación Global en este trimestre.

II: Alumnos acreditados en evaluación de recuperación de "I".

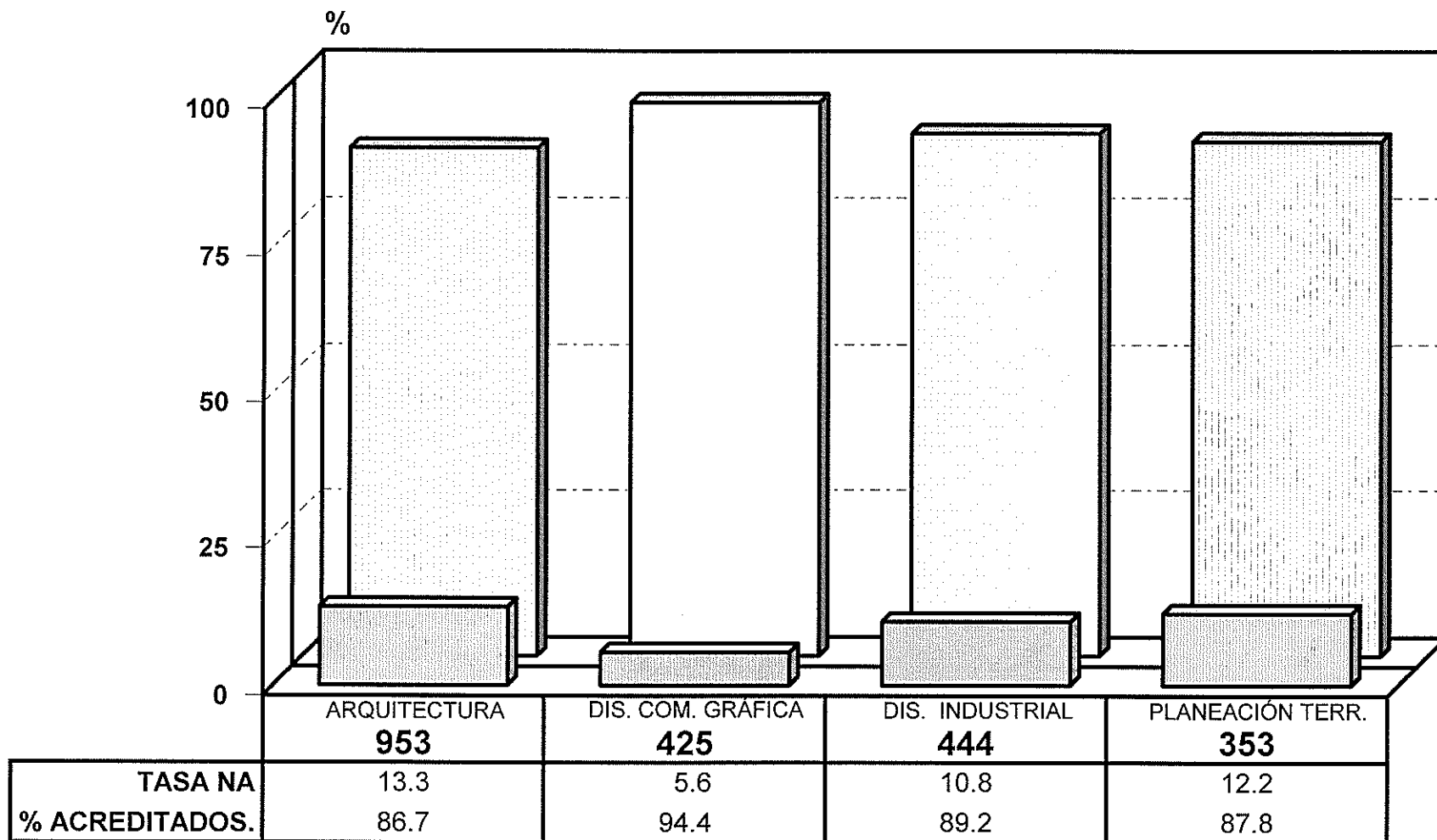
NOTA: Los alumnos no acreditados en la Evaluación Global y que acreditaron en la Evaluación de Recuperación en el mismo trimestre están restados en "B".

Fuente: Archivos de la C. S.E. UAM-X

Sección de Estadística Escolar

IV. DIVISIÓN DE CIENCIAS Y ARTES PARA EL DISEÑO

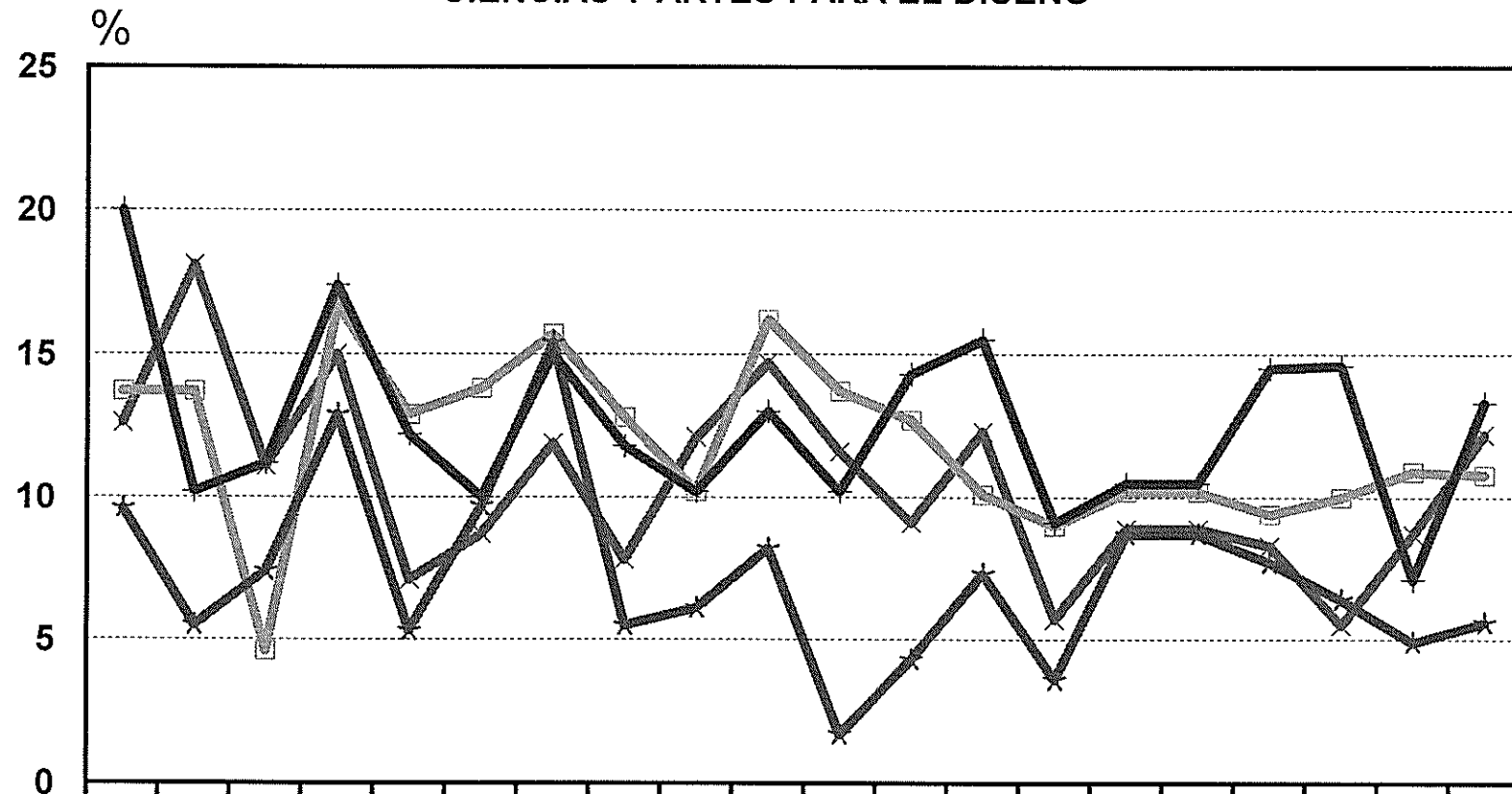
TASA DE NO ACREDITACIÓN 16/OTOÑO ALUMNOS EVALUADOS, ACREDITADOS Y TASA DE NO ACREDITACIÓN



TASA NA
 % ACREDITADOS.

DIVISIÓN C.A.D. POR CARRERA.

TASA DE NO ACREDITACIÓN 2010-O - 2016-O CIENCIAS Y ARTES PARA EL DISEÑO



	10-O	11-I	11-P	11-O	12-I	12-P	12-O	13-I	13-P	13-O	14-I	14-P	14-O	15-I	15-P	15-P	15-O	16-I	16-P	16-O
ARQ.	20	10.2	11.2	17.4	12.2	10	15	11.8	10.2	13	10.2	14.3	15.5	9.1	10.5	10.5	14.5	14.6	7.1	13.3
D. COM. GRÁF.	9.6	5.5	7.4	12.9	5.3	9.7	15.4	5.5	6.1	8.2	1.7	4.3	7.3	3.6	8.7	8.7	7.7	6.4	4.9	5.6
D. IND.	13.7	13.7	4.6	16.7	12.9	13.8	15.7	12.8	10.2	16.2	13.7	12.7	10.1	9	10.2	10.2	9.4	10	10.9	10.8
PLAN. TERR.	12.6	18.1	11.1	15	7.1	8.7	11.9	7.8	12.1	14.7	11.6	9.1	12.3	5.7	8.9	8.9	8.3	5.5	8.7	12.2

— ARQ. — D. COM. GRÁF. — D. IND. — PLAN. TERR.

**REPORTE DE ALUMNOS EVALUADOS , NO ACREDITADOS Y TASA DE NO ACREDITACIÓN DEL TRONCO INTERDIVISIONAL
Y DIVISIONAL . CLASIFICADOS POR TRONCO, DIVISIÓN, TRIMESTRE Y CLAVE DE U. E. A.**

TOTAL DE ALUMNOS DEL TRONCO INTERDIVISIONAL

TRIM.	2013-I					2013-P					2013-O					2014-I					2014-P					2014-O									
	A	B	C	I	II	A	B	C	I	II	A	B	C	I	II	A	B	C	I	II	A	B	C	I	II	A	B	C	I	II					
U. E. A.																																			
300000						1812	185	10.2			1897	207	10.9													1902	257	13.5			1890	223	11.8		
TOTAL	0	0	0.0			1812	185	10.2			1897	207	10.9			0	0	0.0								1902	257	13.5			1890	223	11.8		

TRIM.	2015-I					2015-P					2015-O					2016-I					2016-P					2016-O									
	A	B	C	I	II	A	B	C	I	II	A	B	C	I	II	A	B	C	I	II	A	B	C	I	II	A	B	C	I	II					
U. E. A.																																			
300000						1875	197	10.5			1912	293	15.3													1864	246	13.2			2071	159	7.7		
TOTAL	0	0	0.0			1875	197	10.5			1912	293	15.3			0	0	0.0								1864	246	13.2			2071	159	7.7		

TOTAL DE ALUMNOS DEL TRONCO INTERDIVISIONAL DE CIENCIAS Y ARTES PARA EL DISEÑO

TRIM.	2013-I					2013-P					2013-O					2014-I					2014-P					2014-O									
	A	B	C	I	II	A	B	C	I	II	A	B	C	I	II	A	B	C	I	II	A	B	C	I	II	A	B	C	I	II					
U. E. A.																																			
300000						326	33	10.1			347	32	9.2													326	38	11.7			322	41	12.7		
TOTAL	0	0	0.0			326	33	10.1			347	32	9.2			0	0	0.0								326	38	11.7			322	41	12.7		

TRIM.	2015-I					2015-P					2015-O					2016-I					2016-P					2016-O									
	A	B	C	I	II	A	B	C	I	II	A	B	C	I	II	A	B	C	I	II	A	B	C	I	II	A	B	C	I	II					
U. E. A.																																			
300000						336	28	8.3			344	46	13.4													333	33	9.9			362	22	6.1		
TOTAL	0	0	0.0			336	28	8.3			344	46	13.4			0	0	0.0								333	33	9.9			362	22	6.1		

TOTAL DE ALUMNOS DEL TRONCO DIVISIONAL DE CIENCIAS Y ARTES PARA EL DISEÑO

TRIM.	2013-I					2013-P					2013-O					2014-I					2014-P					2014-O									
	A	B	C	I	II	A	B	C	I	II	A	B	C	I	II	A	B	C	I	II	A	B	C	I	II	A	B	C	I	II					
U. E. A.																																			
340000	327	28	8.6								299	44	14.7			322	39	12.1													316	34	10.8		
340001	266	18	6.8			307	17	5.5								240	16	6.7			294	32	10.9												
TOTAL	593	46	7.8	0	0	307	17	5.5	0	0	299	44	14.7	0	0	562	55	9.8	0	0	294	32	10.9	0	0	316	34	10.8	0	0					

TRIM.	2015-I					2015-P					2015-O					2016-I					2016-P					2016-O									
	A	B	C	I	II	A	B	C	I	II	A	B	C	I	II	A	B	C	I	II	A	B	C	I	II	A	B	C	I	II					
U. E. A.																																			
340000	293	19	6.5								322	32	9.9			309	25	8.1													298	38	12.8		
340001	300	18	6.0			277	18	6.5								290	32	11.0			303	22	7.3												
TOTAL	593	37	6.2	0	0	277	18	6.5	0	0	322	32	9.9	0	0	599	57	9.5	0	0	303	22	7.3	0	0	298	38	12.8	0	0					

A: Número de alumnos evaluados en Evaluación Glob B: Número de alumnos No Acreditados de "A". C: Tasa de no acreditación .

I: Alumnos que se presentaron a Evaluación de Recuperación sin presentar Evaluación Global en este trimestre.

II: Alumnos acreditados en evaluación de recuperación de "I".

NOTA: Los alumnos no acreditados en la Evaluación Global y que acreditaron en la Evaluación de Recuperación en el mismo trimestre están restados en "B".

**REPORTE DE ALUMNOS EVALUADOS , NO ACREDITADOS Y TASA DE NO ACREDITACIÓN DE LA LICENCIATURA
EN ARQUITECTURA CLASIFICADOS POR TRIMESTRE Y CLAVE DE U. E. A.**

TRIM.	2013-I					2013-P					2013-O					2014-I					2014-P					2014-O									
	A	B	C	I	II	A	B	C	I	II	A	B	C	I	II	A	B	C	I	II	A	B	C	I	II	A	B	C	I	II					
U. E. A.																																			
300000						140	17	12.1			144	15	10.4								134	18	13.4			136	17	12.5							
340000	133	12	9.0								128	17	13.3			133	15	11.3								126	13	10.3							
340001	102	11	10.8			125	8	6.4								106	6	5.7								125	11	8.8							
340006						128	18	14.1			135	41	30.4								128	27	21.1			151	35	23.2							
340002	111	31	27.9								130	14	10.8	6	0	110	19	17.3								117	34	29.1							
340010	130	22	16.9			106	21	19.8								115	20	17.4	1	0	120	26	21.7								114	17	14.9		
340022						118	11	9.3	7	0	105	34	32.4																		113	22	19.5		
340014	86	13	15.1								114	1	0.9	2	0	77	12	15.6													104	12	11.5		
340018	136	14	10.3			89	17	19.1								107	0	0.0	6	2	84	21	25.0												
340026						133	1	0.8			78	2	2.6								111	8	7.2			74	9	12.2							
340030	85	0	0.0	1	1						134	2	1.5	1	0	73	0	0.0	6	4											103	1	1.0		
340034	87	0	0.0	1	1	83	1	1.2								131	15	11.5	1	0	95	2	2.1	3	0										
TOTAL	870	103	11.8	2	2	922	94	10.2	7	0	968	126	13.0	9	0	852	87	10.2	14	6	911	130	14.3	3	0	924	143	15.5	0	0					

TRIM.	2015-I					2015-P					2015-O					2016-I					2016-P					2016-O									
	A	B	C	I	II	A	B	C	I	II	A	B	C	I	II	A	B	C	I	II	A	B	C	I	II	A	B	C	I	II					
U. E. A.																																			
300000						134	7	5.2			140	26	18.6								143	13	9.1			147	10	6.8							
340000	122	5	4.1								130	14	10.8			117	10	8.5								132	19	14.4							
340001	121	10	8.3			116	7	6.0								119	13	10.9			116	8	6.9												
340006						137	36	26.3			144	31	21.5								130	19	14.6			129	38	29.5							
340002	139	18	12.9								118	14	11.9			110	19	17.3								125	14	11.2							
340010	94	22	23.4			133	6	4.5	8	0						125	28	22.4			105	7	6.7	2	0										
340022						86	13	15.1			138	27	19.6								123	2	1.6	2	0	98	6	6.1							
340014	102	9	8.8								79	3	3.8			119	34	28.6								142	18	12.7							
340018	102	8	7.8	1	0	93	11	11.8								77	4	5.2			94	13	13.8												
340026						92	7	7.6			85	12	14.1								100	0	0.0	3	1	76	5	6.6							
340030	69	5	7.2								90	7	7.8			71	7	9.9								104	17	16.3							
340034	106	1	0.9	3	0	66	3	4.5								82	5	6.1			68	0	0.0	4	1										
TOTAL	855	78	9.1	4	0	857	90	10.5	8	0	924	134	14.5	0	0	820	120	14.6	0	0	879	62	7.1	11	2	953	127	13.3	0	0					

A: Número de alumnos evaluados en Evaluación Glob B: Número de alumnos No Acreditados de "A". C: Tasa de no acreditación .

I: Alumnos que se presentaron a Evaluación de Recuperación sin presentar Evaluación Global en este trimestre.

II: Alumnos acreditados en evaluación de recuperación de "I".

NOTA: Los alumnos no acreditados en la Evaluación Global y que acreditaron en la Evaluación de Recuperación en el mismo trimestre están restados en "B".

Fuente: Archivos de la C.S.E. UAM-X
Sección de Estadística Escolar

**REPORTE DE ALUMNOS EVALUADOS , NO ACREDITADOS Y TASA DE NO ACREDITACIÓN DE LA LICENCIATURA
EN DISEÑO DE LA COMUNICACIÓN GRÁFICA CLASIFICADOS POR TRIMESTRE Y CLAVE DE U. E. A.**

TRIM.	2013-I					2013-P					2013-O					2014-I					2014-P					2014-O									
	A	B	C	I	II	A	B	C	I	II	A	B	C	I	II	A	B	C	I	II	A	B	C	I	II	A	B	C	I	II					
U. E. A.																																			
300000						61	3	4.9			65	8	12.3								66	5	7.6			63	11	17.5							
340000	65	2	3.1								58	11	19.0			57	6	10.5								66	4	6.1							
340001	54	0	0.0			63	2	3.2								47	1	2.1								52	4	7.7							
340008						70	10	14.3																		53	8	15.1							
340004	60	2	3.3	1	0						60	3	5.0			60	0	0.0	5	4											46	6	13.0		
340012	51	0	0.0	1	0	55	5	9.1								56	0	0.0	7	5	66	0	0.0												
340038						52	6	11.5			55	5	9.1								65	2	3.1								68	5	7.4		
340039	56	4	7.1								47	1	2.1			47	0	0.0	2	2											61	1	1.6		
340040	68	2	2.9			53	0	0.0	1	1						43	0	0.0	1	1	57	0	0.0												
340041						63	0	0.0	4	0	58	3	5.2								49	1	2.0	3	0	52	0	0.0							
340042	54	3	5.6								56	0	0.0	3	2	52	0	0.0	8	6											50	5	10.0		
340043	68	13	19.1			59	3	5.1	4	0						55	0	0.0	5	0	60	0	0.0	6	6										
TOTAL	476	26	5.5	2	0	476	29	6.1	9	1	474	39	8.2	3	2	417	7	1.7	28	18	468	20	4.3	9	6	464	34	7.3	0	0					

TRIM.	2015-I					2015-P					2015-O					2016-I					2016-P					2016-O									
	A	B	C	I	II	A	B	C	I	II	A	B	C	I	II	A	B	C	I	II	A	B	C	I	II	A	B	C	I	II					
U. E. A.																																			
300000						70	7	10.0			66	7	10.6								64	6	9.4			65	4	6.2							
340000	55	1	1.8								66	7	10.6			62	7	11.3								58	7	12.1							
340001	63	0	0.0			54	5	9.3								58	2	3.4								54	4	7.4							
340008						63	4	6.3			57	4	7.0													63	6	9.5							
340004	63	6	9.5								65	10	15.4			57	3	5.3													59	5	8.5		
340012	39	1	2.6			56	3	5.4								56	4	7.1								55	5	9.1							
340038						42	7	16.7			58	3	5.2								52	0	0.0	4	3	49	1	2.0							
340039	64	2	3.1								33	0	0.0	2	2	55	2	3.6													56	1	1.8		
340040	53	0	0.0			62	1	1.6								30	0	0.0	2	2	48	0	0.0	3	3										
340041						57	9	15.8			69	2	2.9								34	1	2.9			51	0	0.0	2	2					
340042	57	2	3.5								53	3	5.7			67	3	4.5													31	0	0.0	3	3
340043	46	4	8.7			57	4	7.0								50	7	14.0								75	0	0.0	4	4					
TOTAL	440	16	3.6	0	0	461	40	8.7	0	0	467	36	7.7	2	2	435	28	6.4	2	2	445	22	4.9	11	10	425	24	5.6	5	5					

A: Número de alumnos evaluados en Evaluación Glob B: Número de alumnos No Acreditados de "A". C: Tasa de no acreditación .

I: Alumnos que se presentaron a Evaluación de Recuperación sin presentar Evaluación Global en este trimestre.

II: Alumnos acreditados en evaluación de recuperación de "I".

NOTA: Los alumnos no acreditados en la Evaluación Global y que acreditaron en la Evaluación de Recuperación en el mismo trimestre están restados en "B".

Fuente: Archivos de la C.S.E. UAM-X
Sección de Estadística Escolar

**REPORTE DE ALUMNOS EVALUADOS , NO ACREDITADOS Y TASA DE NO ACREDITACIÓN DE LA LICENCIATURA
EN DISEÑO INDUSTRIAL CLASIFICADOS POR TRIMESTRE Y CLAVE DE U. E. A.**

TRIM.	2013-I					2013-P					2013-O					2014-I					2014-P					2014-O									
	A	B	C	I	II	A	B	C	I	II	A	B	C	I	II	A	B	C	I	II	A	B	C	I	II	A	B	C	I	II					
U. E. A.																																			
300000						62	5	8.1			68	3	4.4								62	5	8.1								63	5	7.9		
340000	62	7	11.3								57	8	14.0			67	7	10.4													63	6	9.5		
340001	52	4	7.7			56	3	5.4								46	4	8.7			62	7	11.3												
340044						72	14	19.4			68	13	19.1								57	10	17.5								71	6	8.5		
340045	67	20	29.9								69	34	49.3			76	16	21.1								64	4	6.3							
340046	42	9	21.4			55	1	1.8								37	2	5.4	1	0	64	6	9.4												
340047						36	9	25.0	3	0	63	5	7.9								45	13	28.9								67	9	13.4		
340048	46	1	2.2								28	3	10.7	1	0	60	10	16.7													41	7	17.1		
340049	40	8	20.0			51	1	2.0								25	8	32.0			60	9	15.0												
340050						29	7	24.1			60	3	5.0								23	2	8.7								47	4	8.5		
340051	38	1	2.6								26	2	7.7	1	0	54	6	11.1	7	0											28	4	14.3		
340061	45	0	0.0			32	0	0.0	3	0						22	0	0.0	2	2	51	2	3.9												
TOTAL	392	50	12.8	0	0	393	40	10.2	6	0	439	71	16.2	2	0	387	53	13.7	10	2	424	54	12.7	0	0						444	45	10.1	0	0

TRIM.	2015-I					2015-P					2015-O					2016-I					2016-P					2016-O									
	A	B	C	I	II	A	B	C	I	II	A	B	C	I	II	A	B	C	I	II	A	B	C	I	II	A	B	C	I	II					
U. E. A.																																			
300000						64	8	12.5			72	5	6.9								65	5	7.7								74	3	4.1		
340000	57	3	5.3								62	3	4.8			68	4	5.9													58	3	5.2		
340001	61	3	4.9			52	0	0.0								57	5	8.8			67	4	6.0												
340044						59	10	16.9			60	7	11.7								58	16	27.6								77	20	26.0		
340045	67	15	22.4								64	15	23.4			60	19	31.7								62	6	9.7	1	0					
340046	64	10	15.6			62	7	11.3								55	7	12.7			45	10	22.2												
340047						60	0	0.0	2	1	57	8	14.0								55	5	9.1								32	1	3.1		
340048	62	1	1.6								65	2	3.1			50	3	6.0								54	3	5.6							
340049	39	3	7.7			67	3	4.5	1	0						59	4	6.8			50	5	10.0												
340050						43	14	32.6			71	3	4.2								61	6	9.8								34	1	2.9		
340051	49	0	0.0	5	0						28	2	7.1			66	1	1.5								53	11	20.8							
340061	25	3	12.0			55	5	9.1								27	1	3.7			68	0	0.0	1	1										
TOTAL	424	38	9.0	5	0	462	47	10.2	3	1	479	45	9.4	0	0	442	44	10.0	0	0	469	51	10.9	1	1						444	48	10.8	1	0

A: Número de alumnos evaluados en Evaluación Glob B: Número de alumnos No Acreditados de "A". C: Tasa de no acreditación .

I: Alumnos que se presentaron a Evaluación de Recuperación sin presentar Evaluación Global en este trimestre.

II: Alumnos acreditados en evaluación de recuperación de "I".

NOTA: Los alumnos no acreditados en la Evaluación Global y que acreditaron en la Evaluación de Recuperación en el mismo trimestre están restados en "B".

Fuente: Archivos de la C.S.E. UAM-X
Sección de Estadística Escolar

**REPORTE DE ALUMNOS EVALUADOS , NO ACREDITADOS Y TASA DE NO ACREDITACIÓN DE LA LICENCIATURA
DE PLANEACIÓN TERRITORIAL CLASIFICADOS POR TRIMESTRE Y CLAVE DE U. E. A.**

TRIM.	2013-I					2013-P					2013-O					2014-I					2014-P					2014-O									
	A	B	C	I	II	A	B	C	I	II	A	B	C	I	II	A	B	C	I	II	A	B	C	I	II	A	B	C	I	II					
U. E. A.																																			
300000						63	8	12.7			70	6	8.6								64	10	15.6			60	8	13.3							
340000	67	7	10.4								56	8	14.3			65	11	16.9								61	11	18.0							
340001	58	3	5.2			63	4	6.3								47	5	10.6			55	10	18.2												
340052						43	9	20.9			60	10	16.7								47	6	12.8			33	2	6.1							
340053	52	5	9.6								37	4	10.8			39	0	0.0	4	3						45	11	24.4							
340054	37	1	2.7			45	8	17.8								35	0	0.0	1	1	38	3	7.9												
340055						46	0	0.0	4	4	37	16	43.2								48	0	0.0	1	1	34	6	17.6							
340056	33	7	21.2								52	4	7.7	2	0	30	13	43.3								58	7	12.1	1	0					
340057	33	3	9.1			27	0	0.0	1	1						44	0	0.0	4	0	21	1	4.8												
340058						34	15	44.1			41	1	2.4								42	0	0.0	1	1	23	0	0.0	1	1					
340059	41	0	0.0	2	2						20	6	30.0			46	8	17.4	2	0						51	0	0.0							
340060	39	2	5.1			43	0	0.0	2	2						13	0	0.0	1	1	38	2	5.3												
TOTAL	360	28	7.8	2	2	364	44	12.1	7	7	373	55	14.7	2	0	319	37	11.6	12	5	353	32	9.1	2	2	365	45	12.3	2	1					

TRIM.	2015-I					2015-P					2015-O					2016-I					2016-P					2016-O									
	A	B	C	I	II	A	B	C	I	II	A	B	C	I	II	A	B	C	I	II	A	B	C	I	II	A	B	C	I	II					
U. E. A.																																			
300000						68	6	8.8			66	8	12.1								61	9	14.8			76	5	6.6							
340000	59	8	13.6								64	8	12.5			62	4	6.5								50	9	18.0							
340001	55	5	9.1			55	6	10.9								56	12	21.4			66	6	9.1												
340052						41	4	9.8			44	6	13.6								39	7	17.9			51	9	17.6							
340053	35	2	5.7								35	0	0.0	1	0	37	1	2.7								33	0	0.0							
340054	38	0	0.0	1	0	33	1	3.0								36	0	0.0	1	0	36	1	2.8												
340055						43	10	23.3			43	2	4.7								35	2	5.7			39	11	28.2							
340056	39	4	10.3								35	3	8.6			42	2	4.8								35	9	25.7							
340057	51	0	0.0	2	0	32	1	3.1								33	0	0.0			40	1	2.5												
340058						54	3	5.6			29	0	0.0								33	4	12.1			40	0	0.0	1	0					
340059	22	0	0.0								47	3	6.4			34	0	0.0	1	1						29	0	0.0							
340060	53	1	1.9			22	0	0.0								48	0	0.0			36	0	0.0												
TOTAL	352	20	5.7	3	0	348	31	8.9	0	0	363	30	8.3	1	0	348	19	5.5	2	1	346	30	8.7	0	0	353	43	12.2	1	0					

A: Número de alumnos evaluados en Evaluación Glob B: Número de alumnos No Acreditados de "A". C: Tasa de no acreditación .

I: Alumnos que se presentaron a Evaluación de Recuperación sin presentar Evaluación Global en este trimestre.

II: Alumnos acreditados en evaluación de recuperación de "I".

NOTA: Los alumnos no acreditados en la Evaluación Global y que acreditaron en la Evaluación de Recuperación en el mismo trimestre están restados en "B".

Fuente: Archivos de la C.S.E. UAM-X
Sección de Estadística Escolar

UNIVERSIDAD AUTÓNOMA METROPOLITANA-XOCHIMILCO

DRA. PATRICIA E. ALFARO MOCTEZUMA

RECTORA

LIC. GULLIERMO JOAQUÍN JIMÉNEZ MERCADO

SECRETARIO

LIC. PERLA CRISTINA TREJO AMEZCUA

COORDINADORA DE SISTEMAS ESCOLARES

LIC. SILVIA ABRIL LARRAINZAR NAVARRO

JEFA DE LA SECCIÓN DE ESTADÍSTICA
ESCOLAR

APOYO TECNICO:

LIC. ARACELI PADRÓN BRIVIESCA
LIC. PEDRO FIGUEROA VILLEGAS

APOYO SECRETARIAL:

XIMENA ALEJANDRA SALINAS GUTIÉRREZ

ELABORACIÓN DEL PROGRAMA "INDICE DE APROBACIÓN Y REPROBACION" :
DIRECCIÓN DE TECNOLOGÍAS DE LA INFORMACIÓN
DEPARTAMENTO DEL SUBSISTEMA DE ADMINISTRACIÓN ESCOLAR