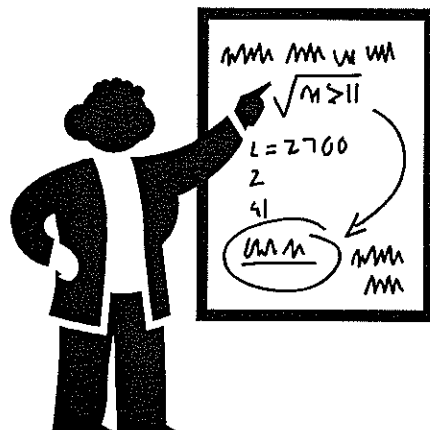




**REPORTE DE ALUMNOS EVALUADOS, NO ACREDITADOS Y  
TASA DE NO ACREDITACIÓN**



**Actualizado al trimestre 16-Primavera**

**Coordinación de Sistemas Escolares  
Sección de Estadística Escolar**

## ÍNDICE DE LOS CUADROS CONTENIDOS EN EL INFORME DE TASA DE NO ACREDITACIÓN TRIMESTRE 16/PRIMAVERA

Introducción	1
I. Cuadro General	2
Total de alumnos evaluados en la UAM-X, clasificados por División, Carrera, Tasa de no Acreditación	3
Gráfica.- Total de alumnos evaluados, acreditados y no acreditados, clasificados por División	4
Tasa de no acreditación Histórico, clasificado por División, Carrera y Trimestre	5
Gráfica.-Tasa de no acreditación Histórico, clasificado por División	6
II. División de Ciencias Sociales y Humanidades	7
Gráfica.-Tasa de no acreditación, alumnos evaluados y acreditados, clasificado por Carrera	8
Gráfica.-Tasa de no acreditación, clasificado por Carrera	9
Reporte de alumnos evaluados, no acreditados y Tasa de no acreditación, del TID y TD, clasificados por Trimestre y clave de la UEA	10
Reporte de alumnos evaluados, no acreditados y Tasa de no acreditación, de Administración, clasificados por Trimestre y clave de la UEA	11
Reporte de alumnos evaluados, no acreditados y Tasa de no acreditación, de Comunicación Social clasificados por Trimestre y clave de la UEA	12
Reporte de alumnos evaluados, no acreditados y Tasa de no acreditación, de Economía clasificados por Trimestre y clave de la UEA	13
Reporte de alumnos evaluados, no acreditados y Tasa de no acreditación, de Psicología clasificados por Trimestre y clave de la UEA	14
Reporte de alumnos evaluados, no acreditados y Tasa de no acreditación, de Sociología clasificados por Trimestre y clave de la UEA	15
Reporte de alumnos evaluados, no acreditados y Tasa de no acreditación, de Política y Gestión Social clasificados por Trimestre y clave de la UEA	16
III. División de Ciencias Biológicas y de la Salud	17
Gráfica.-Tasa de no acreditación, alumnos evaluados y acreditados, clasificado por Carrera	18
Gráfica.-Tasa de no acreditación, clasificado por Carrera	19
Reporte de alumnos evaluados, no acreditados y Tasa de no acreditación, del TID y TD, clasificados por Trimestre y clave de la UEA	20
Reporte de alumnos evaluados, no acreditados y Tasa de no acreditación, de Agronomía, clasificados por Trimestre y clave de la UEA	21
Reporte de alumnos evaluados, no acreditados y Tasa de no acreditación, de Biología,	22

clasificados por Trimestre y clave de la UEA	
Reporte de alumnos evaluados, no acreditados y Tasa de no acreditación, de Enfermería	23
clasificados por Trimestre y clave de la UEA	
Reporte de alumnos evaluados, no acreditados y Tasa de no acreditación, de Estomatología	24
clasificados por Trimestre y clave de la UEA	
Reporte de alumnos evaluados, no acreditados y Tasa de no acreditación, de Medicina	25
clasificados por Trimestre y clave de la UEA	
Reporte de alumnos evaluados, no acreditados y Tasa de no acreditación, de Medicina Veterinaria y Zootecnia, clasificados por Trimestre y clave de la UEA	26
Reporte de alumnos evaluados, no acreditados y Tasa de no acreditación, de Nutrición Humana	27
clasificados por Trimestre y clave de la UEA	
Reporte de alumnos evaluados, no acreditados y Tasa de no acreditación, de Química Farmacéutica Biológica, clasificados por Trimestre y clave de la UEA	28
IV. División de Ciencias y Artes para el Diseño	29
Gráfica.-Tasa de no acreditación, alumnos evaluados y acreditados, clasificado por Carrera	30
Gráfica.-Tasa de no acreditación, clasificado por Carrera	31
Reporte de alumnos evaluados, no acreditados y Tasa de no acreditación, del TID y TD, clasificados por Trimestre y clave de la UEA	32
Reporte de alumnos evaluados, no acreditados y Tasa de no acreditación, de Arquitectura, clasificados por Trimestre y clave de la UEA	33
Reporte de alumnos evaluados, no acreditados y Tasa de no acreditación, de Diseño de la Comunicación Gráfica, clasificados por Trimestre y clave de la UEA	34
Reporte de alumnos evaluados, no acreditados y Tasa de no acreditación, de Diseño Industrial clasificados por Trimestre y clave de la UEA	35
Reporte de alumnos evaluados, no acreditados y Tasa de no acreditación, de Planeación Territorial clasificados por Trimestre y clave de la UEA.	36

## INTRODUCCIÓN

La Coordinación de Sistemas Escolares pone a disposición de las áreas Académicas y Administrativas la nueva presentación del **Reporte de Alumnos Evaluados, No Acreditados y Tasa de no Acreditación**, la que responde al proceso de mejora continua que implementa la Coordinación.

Esta publicación trimestral contiene información resumida sobre la Tasa de No Acreditación por Unidad de Enseñanza Aprendizaje de cada licenciatura.

Para la obtención del dato de Tasa de No Acreditación de cada UEA se resta al número de alumnos no acreditados en la Evaluación Global aquellos que acreditan en la Evaluación de Recuperación en el mismo trimestre.

Con la finalidad de continuar aportando elementos que contribuyan a la realización de evaluaciones y en la toma de decisiones que guíen el trabajo universitario, esperamos las observaciones que se sirvan señalar al presente trabajo.

**Sección de Estadística Escolar  
Noviembre, 2016.**

## I. CUADRO GENERAL

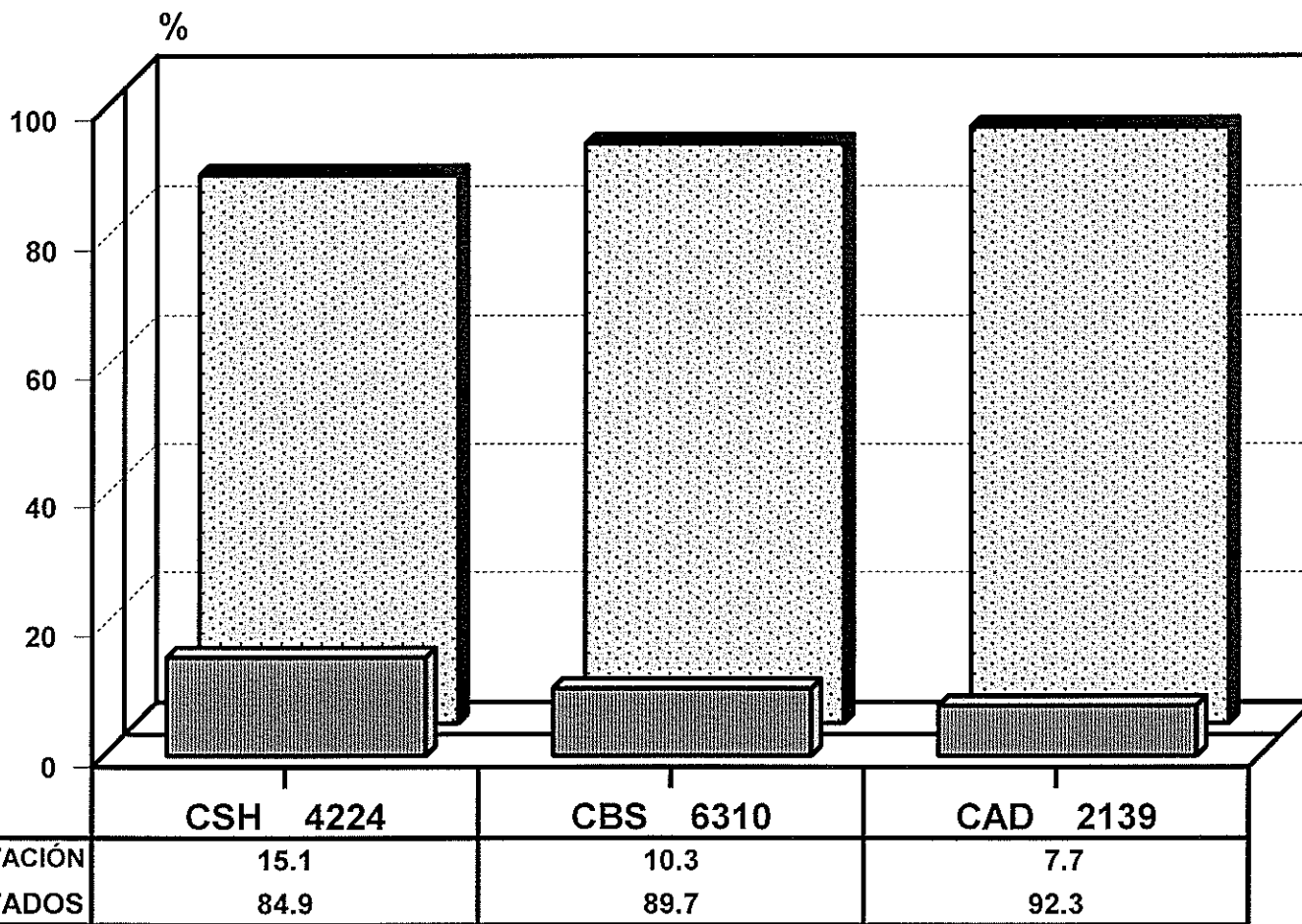
**ALUMNOS EVALUADOS, ACREDITADOS, NO ACREDITADOS Y TASA DE NO ACREDITACIÓN  
CLASIFICADOS POR DIVISIÓN Y LICENCIATURA  
TRIMESTRE 16/PRIMAVERA**

LICENCIATURA	EVALUADOS	% TASA DE NO ACREDITACIÓN	ACREDITADOS	NO ACREDITADOS
ADMINISTRACIÓN	713	23.8	543	170
COMUNICACIÓN SOCIAL	761	6.0	715	46
ECONOMÍA	636	31.3	437	199
PSICOLOGÍA	1181	6.4	1106	75
SOCIOLOGÍA	602	15.3	510	92
POLÍTICA Y GESTIÓN SOCIAL	331	17.2	274	57
<b>TOTAL CSH</b>	<b>4224</b>	<b>15.1</b>	<b>3585</b>	<b>639</b>
AGRONOMÍA	559	9.1	508	51
BIOLOGÍA	699	12.2	614	85
ENFERMERÍA	446	7.6	412	34
ESTOMATOLOGÍA	1140	8.5	1043	97
MEDICINA	966	8.0	889	77
MEDICINA VETERINARIA Y ZOOTECNIA	570	8.9	519	51
NUTRICIÓN HUMANA	564	6.0	530	34
QUÍMICA FARMACÉUTICA BIOLÓGICA	1366	16.3	1143	223
<b>TOTAL CBS</b>	<b>6310</b>	<b>10.3</b>	<b>5658</b>	<b>652</b>
ARQUITECTURA	879	7.1	817	62
DISEÑO DE LA COMUNICACIÓN GRÁFICA	445	4.9	423	22
DISEÑO INDUSTRIAL	469	10.9	418	51
PLANEACIÓN TERRITORIAL	346	8.7	316	30
<b>TOTAL CAD</b>	<b>2139</b>	<b>7.7</b>	<b>1974</b>	<b>165</b>
<b>TOTAL XOCHIMILCO</b>	<b>12673</b>	<b>11.5</b>	<b>11217</b>	<b>1456</b>

NOTA: El cuadro incluye el total de los alumnos evaluados en global y recuperación.

Fuente: Archivos de la CSE-UAMX, Sección de Estadística Escolar.

### TASA DE NO ACREDITACIÓN 16/PRIMAVERA ALUMNOS EVALUADOS, ACREDITADOS Y TASA DE NO ACREDITACIÓN CLASIFICADOS POR DIVISIÓN



■ TASA NO ACREDITACIÓN   ■ % ACREDITADOS

### UNIDAD XOCHIMILCO

Fuente: Archivos C.S.E. UAM-X, Sección de Estadística Escolar

**TASA DE NO ACREDITACIÓN  
CLASIFICADA POR DIVISIÓN, LICENCIATURA Y TRIMESTRE  
2010/P - 2016/P**

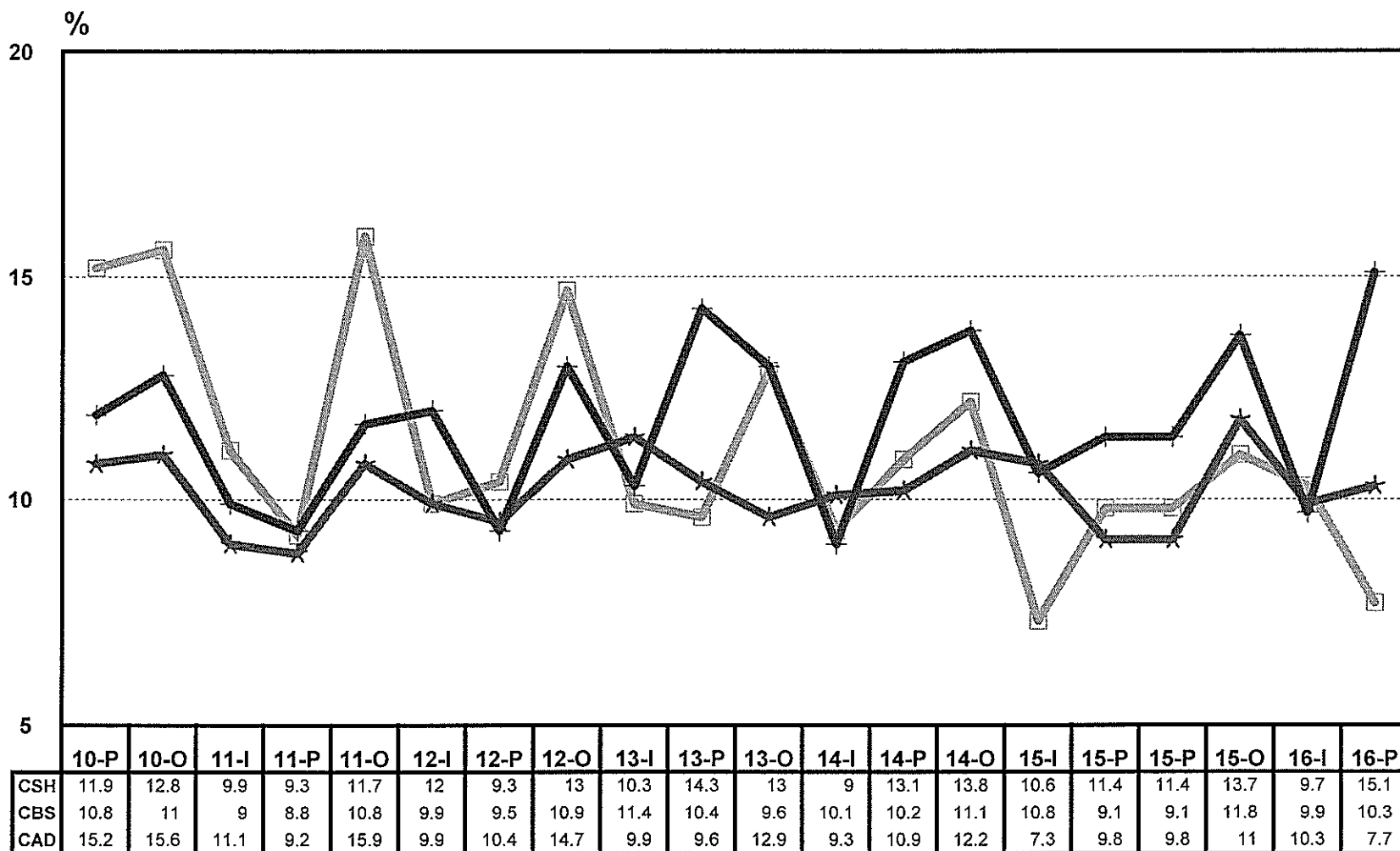
LICENCIATURA	T R I M E S T R E																		
	10-P	10-O	11-I	11-P	11-O	12-I	12-P	12-O	13-I	13-P	13-O	14-I	14-P	14-O	15-I	15-P	15-O	16-I	16-P
ADMINISTRACIÓN	16.2	13.9	16.5	11.9	18.7	18.2	12.7	14.7	16.6	21.4	18.3	12.7	19.9	16.6	17.7	17.7	18.9	12.7	23.8
COMUNICACIÓN SOCIAL	5.4	7.5	3.4	4.4	5.9	6.4	5.1	7.9	5.0	6.7	8.3	4.0	7.4	10.2	5.7	5.1	9.3	6.8	6.0
ECONOMÍA	25.0	30.2	18.9	21.1	23.1	26.2	21.8	29.3	18.1	33.2	25.7	23.5	27.7	26.7	21.4	23.9	26.4	19.1	31.3
PSICOLOGÍA	9.2	7.3	5.1	4.3	5.9	6.3	4.2	8.5	5.9	6.2	7.5	3.3	5.6	7.8	5.0	5.3	8.6	4.5	6.4
SOCIOLOGÍA	9.4	13.9	11.8	13.0	12.0	10.5	7.5	12.0	11.7	11.9	12.8	6.8	13.4	12.3	8.8	10.2	10.4	8.7	15.3
POLÍTICA Y GESTIÓN SOCIAL	12.3	12.5	14.3	7.9	12.6	14.6	16.5	11.1	12.3	19.6	10.9	17.7	13.0	18.8	13.6	12.9	13.6	13.4	17.2
<b>% CSH</b>	<b>11.9</b>	<b>12.8</b>	<b>9.9</b>	<b>9.3</b>	<b>11.7</b>	<b>12.0</b>	<b>9.3</b>	<b>13.0</b>	<b>10.3</b>	<b>14.3</b>	<b>13.0</b>	<b>9.0</b>	<b>13.1</b>	<b>13.8</b>	<b>10.6</b>	<b>11.4</b>	<b>13.7</b>	<b>9.7</b>	<b>15.1</b>
AGRONOMÍA	15.2	12.4	15.2	7.1	13.3	13.2	11.6	15.2	18.8	11.4	10.6	12.3	10.9	9.5	12.1	8.0	12.4	12.0	9.1
BIOLOGÍA	10.8	8.4	8.9	5.9	12.0	9.3	8.5	10.2	11.8	10.6	10.2	8.7	6.8	10.5	12.3	8.7	13.0	10.0	12.2
ENFERMERÍA	5.7	5.2	6.2	3.9	5.4	5.4	4.5	5.4	7.6	4.6	5.5	6.3	5.1	3.5	2.8	3.4	7.7	3.9	7.6
ESTOMATOLOGÍA	6.0	7.6	3.8	5.9	8.3	7.1	5.5	4.0	5.7	6.4	2.8	8.6	8.7	7.4	6.5	7.6	8.7	10.1	8.5
MEDICINA	6.2	7.6	4.8	7.6	7.4	3.8	6.4	7.2	3.8	8.8	10.3	6.2	11.4	12.5	7.8	5.5	12.7	6.7	8.0
MEDICINA VETERINARIA Y ZOOTECNIA	17.2	16.3	14.4	14.5	14.8	15.0	14.0	13.7	15.1	17.5	10.1	14.8	13.2	15.3	13.7	12.4	10.4	11.0	8.9
NUTRICIÓN HUMANA	7.6	5.8	4.1	5.8	6.3	4.9	7.3	6.1	5.3	3.4	3.6	3.9	6.7	7.4	6.7	5.7	6.5	4.0	6.0
QUÍMICA FARMACÉUTICA BIOLÓGICA	15.7	17.5	14.0	13.5	14.6	14.5	14.2	18.3	18.6	14.0	15.6	14.6	13.7	14.2	16.2	15.5	16.6	14.6	16.3
<b>% CBS</b>	<b>10.8</b>	<b>11.0</b>	<b>9.0</b>	<b>8.8</b>	<b>10.8</b>	<b>9.9</b>	<b>9.5</b>	<b>10.9</b>	<b>11.4</b>	<b>10.4</b>	<b>9.6</b>	<b>10.1</b>	<b>10.2</b>	<b>11.1</b>	<b>10.8</b>	<b>9.1</b>	<b>11.8</b>	<b>9.9</b>	<b>10.3</b>
ARQUITECTURA	18.4	20.0	10.2	11.2	17.4	12.2	10.0	15.0	11.8	10.2	13.0	10.2	14.3	15.5	9.1	10.5	14.5	14.6	7.1
DISEÑO DE LA COMUNICACIÓN GRÁFICA	6.8	9.6	5.5	7.4	12.9	5.3	9.7	15.4	5.5	6.1	8.2	1.7	4.3	7.3	3.6	8.7	7.7	6.4	4.9
DISEÑO INDUSTRIAL	16.7	13.7	13.7	4.6	16.7	12.9	13.8	15.7	12.8	10.2	16.2	13.7	12.7	10.1	9.0	10.2	9.4	10.0	10.9
PLANEACIÓN TERRITORIAL	15.2	12.6	18.1	11.1	15.0	7.1	8.7	11.9	7.8	12.1	14.7	11.6	9.1	12.3	5.7	8.9	8.3	5.5	8.7
<b>% CAD</b>	<b>15.2</b>	<b>15.6</b>	<b>11.1</b>	<b>9.2</b>	<b>15.9</b>	<b>9.9</b>	<b>10.4</b>	<b>14.7</b>	<b>9.9</b>	<b>9.6</b>	<b>12.9</b>	<b>9.3</b>	<b>10.9</b>	<b>12.2</b>	<b>7.3</b>	<b>9.8</b>	<b>11.0</b>	<b>10.3</b>	<b>7.7</b>
<b>% XOCHIMILCO</b>	<b>11.9</b>	<b>12.4</b>	<b>9.7</b>	<b>9.0</b>	<b>12.0</b>	<b>10.6</b>	<b>9.6</b>	<b>12.3</b>	<b>10.7</b>	<b>11.6</b>	<b>11.3</b>	<b>9.6</b>	<b>11.3</b>	<b>12.2</b>	<b>10.1</b>	<b>10.0</b>	<b>12.3</b>	<b>9.9</b>	<b>11.5</b>

Nota: La tasa de no acreditación incluye a los alumnos evaluados en global y recuperación.

Fuente: Archivos de la CSE-UAMX, Sección de Estadística Escolar.



## TASA DE NO ACREDITACIÓN 2010-P - 2016-P CLASIFICADA POR DIVISIÓN

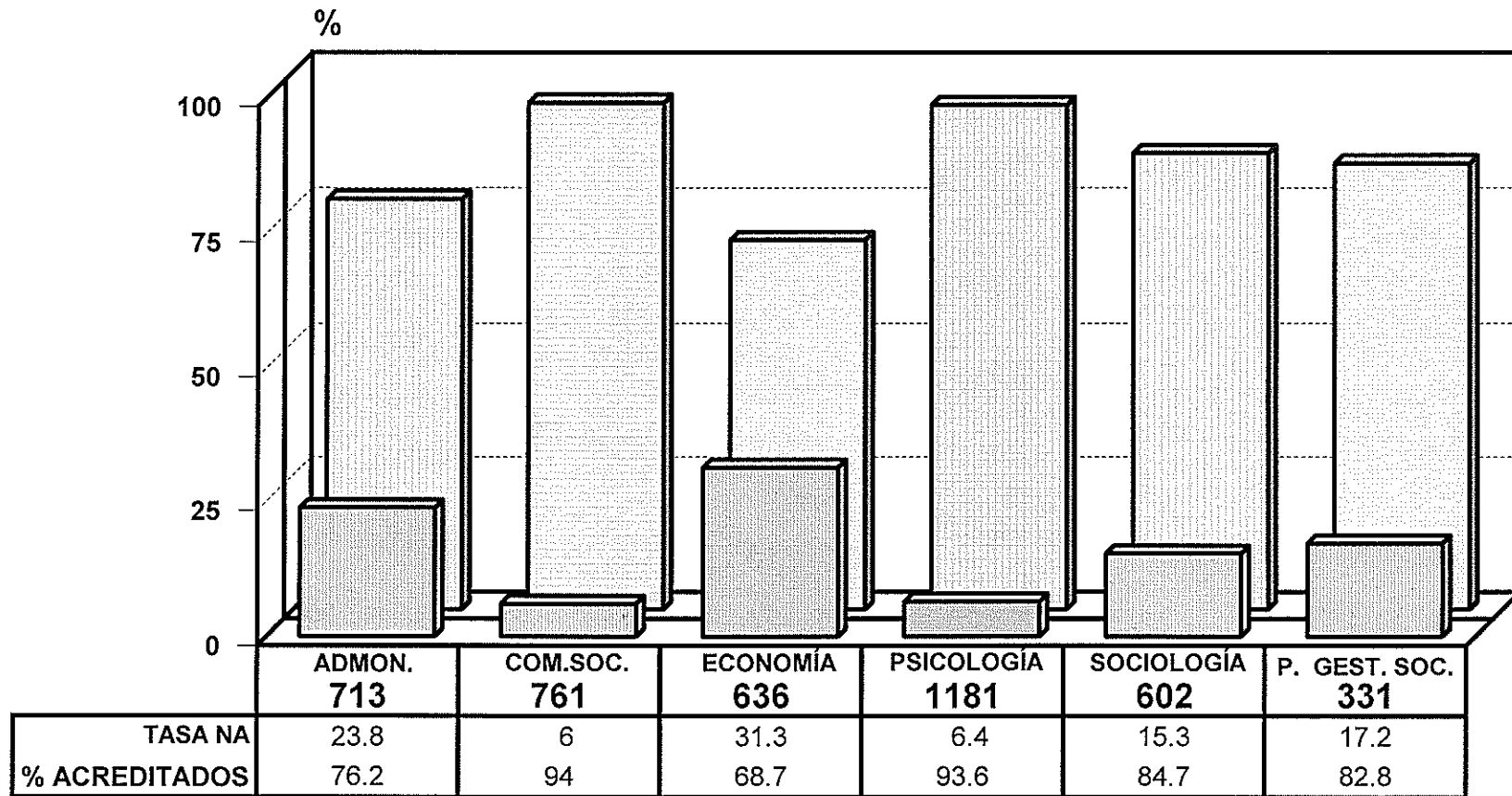


CSH
 CBS
 CAD

Fuente : Archivos de la CSE-UAM-X, Sección de Estadística Escolar.

## II. DIVISIÓN DE CIENCIAS SOCIALES Y HUMANIDADES

### TASA DE NO ACREDITACIÓN 16/PRIMAVERA ALUMNOS EVALUADOS, ACREDITADOS Y TASA DE NO ACREDITACIÓN

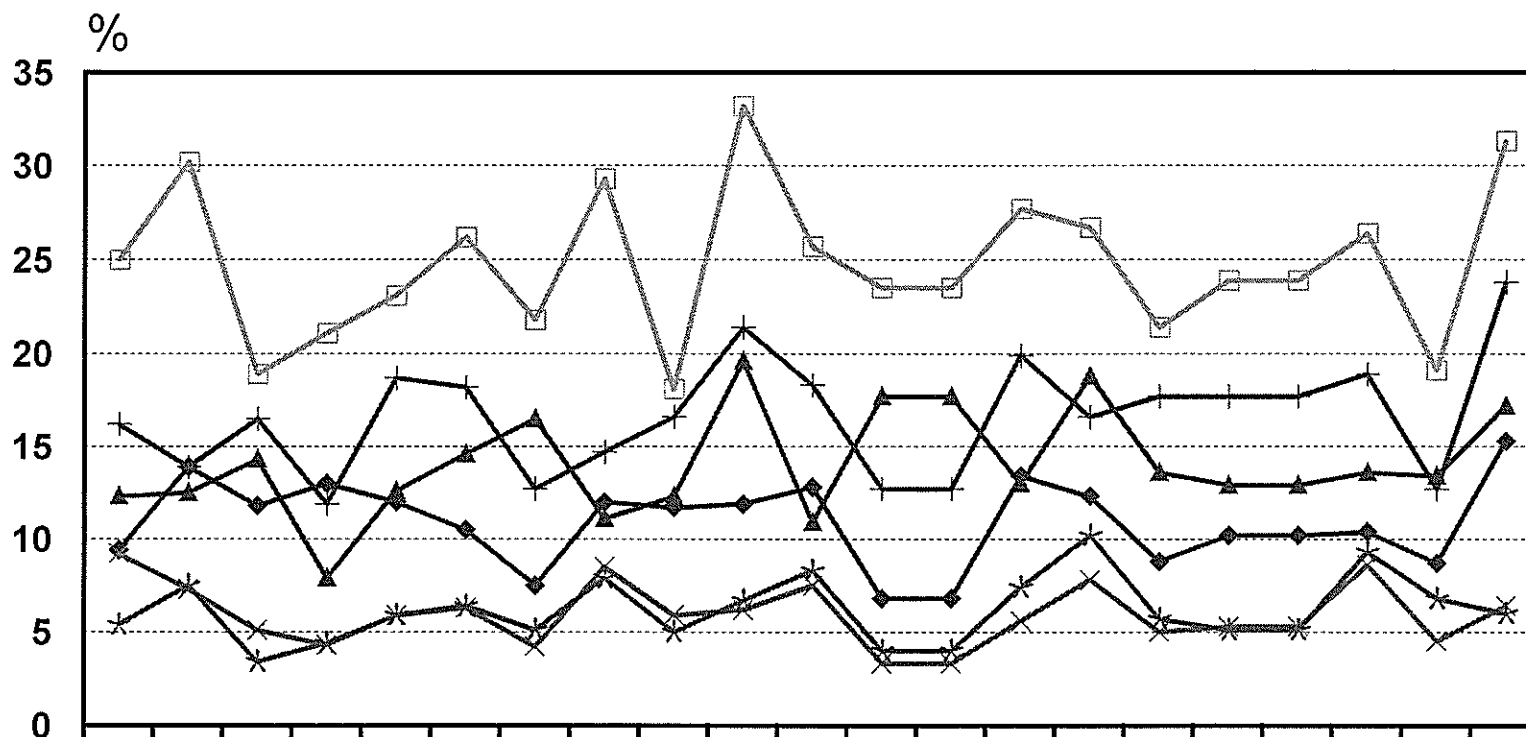


■ TASA NA   ■ % ACREDITADOS

DIVISIÓN C.S.H. POR CARRERA

Fuente: Archivos de la CSE, UAM-X, Sección de Estadística Escolar.

### TASA DE NO ACREDITACIÓN 2010-P - 2016-P CIENCIAS SOCIALES Y HUMANIDADES



	10-P	10-O	11-I	11-P	11-O	12-I	12-P	12-O	13-I	13-P	13-O	14-I	14-I	14-P	14-O	15-I	15-P	15-P	15-O	16-I	16-P
ADMINISTRACIÓN	16.2	13.9	16.5	11.9	18.7	18.2	12.7	14.7	16.6	21.4	18.3	12.7	12.7	19.9	16.6	17.7	17.7	17.7	18.9	12.7	23.8
COM. SOCIAL	5.4	7.5	3.4	4.4	5.9	6.4	5.1	7.9	5	6.7	8.3	4	4	7.4	10.2	5.7	5.1	5.1	9.3	6.8	6
ECONOMÍA	25	30.2	18.9	21.1	23.1	26.2	21.8	29.3	18.1	33.2	25.7	23.5	23.5	27.7	26.7	21.4	23.9	23.9	26.4	19.1	31.3
PSICOLOGÍA	9.2	7.3	5.1	4.3	5.9	6.3	4.2	8.5	5.9	6.2	7.5	3.3	3.3	5.6	7.8	5	5.3	5.3	8.6	4.5	6.4
SOCIOLOGÍA	9.4	13.9	11.8	13	12	10.5	7.5	12	11.7	11.9	12.8	6.8	6.8	13.4	12.3	8.8	10.2	10.2	10.4	8.7	15.3
POLÍTICA Y GES. SOC.	12.3	12.5	14.3	7.9	12.6	14.6	16.5	11.1	12.3	19.6	10.9	17.7	17.7	13	18.8	13.6	12.9	12.9	13.6	13.4	17.2

+ ADMINISTRACIÓN \* COM. SOCIAL □ ECONOMÍA ✖ PSICOLOGÍA ◆ SOCIOLOGÍA ★ POLÍTICA Y GES. SOC.

**REPORTE DE ALUMNOS EVALUADOS , NO ACREDITADOS Y TASA DE NO ACREDITACIÓN DEL TRONCO INTERDIVISIONAL  
Y DIVISIONAL . CLASIFICADOS POR TRONCO, DIVISIÓN, TRIMESTRE Y CLAVE DE U. E. A.**

**TOTAL DE ALUMNOS DEL TRONCO INTERDIVISIONAL**

TRIM.	2012-O					2013-I					2013-P					2013-O					2014-I					2014-P									
	A	B	C	I	II	A	B	C	I	II	A	B	C	I	II	A	B	C	I	II	A	B	C	I	II	A	B	C	I	II					
U. E. A.																																			
300000	1842	158	8.6								1812	185	10.2			1897	207	10.9													1902	257	13.5		
TOTAL	1842	158	8.6			0	0	0.0			1812	185	10.2			1897	207	10.9			0	0	0.0								1902	257	13.5		

TRIM.	2014-O					2015-I					2015-P					2015-O					2016-I					2016-P									
	A	B	C	I	II	A	B	C	I	II	A	B	C	I	II	A	B	C	I	II	A	B	C	I	II	A	B	C	I	II					
U. E. A.																																			
300000	1890	223	11.8								1875	197	10.5			1912	293	15.3													1864	246	13.2		
TOTAL	1890	223	11.8			0	0	0.0			1875	197	10.5			1912	293	15.3			0	0	0.0								1864	246	13.2		

**TOTAL DE ALUMNOS DEL TRONCO INTERDIVISIONAL DE CIENCIAS SOCIALES Y HUMANIDADES.**

TRIM.	2012-O					2013-I					2013-P					2013-O					2014-I					2014-P									
	A	B	C	I	II	A	B	C	I	II	A	B	C	I	II	A	B	C	I	II	A	B	C	I	II	A	B	C	I	II					
U. E. A.																																			
300000	691	62	9.0								640	68	10.6			685	86	12.6													709	104	14.7		
TOTAL	691	62	9.0			0	0	0.0			640	68	10.6			685	86	12.6			0	0	0.0								709	104	14.7		

TRIM.	2014-O					2015-I					2015-P					2015-O					2016-I					2016-P									
	A	B	C	I	II	A	B	C	I	II	A	B	C	I	II	A	B	C	I	II	A	B	C	I	II	A	B	C	I	II					
U. E. A.																																			
300000	692	90	13.0								688	84	12.2			690	101	14.6													668	93	13.9		
TOTAL	692	90	13.0			0	0	0.0			688	84	12.2			690	101	14.6			0	0	0.0								668	93	13.9		

**TOTAL DE ALUMNOS DEL TRONCO DIVISIONAL DE CIENCIAS SOCIALES Y HUMANIDADES**

TRIM.	2012-O					2013-I					2013-P					2013-O					2014-I					2014-P									
	A	B	C	I	II	A	B	C	I	II	A	B	C	I	II	A	B	C	I	II	A	B	C	I	II	A	B	C	I	II					
U. E. A.																																			
320000	647	109	16.8			681	93	13.7								605	97	16.0								620	86	13.9							
320001						589	72	12.2			627	118	18.8						22	15	543	46	8.5			586	97	16.6							
TOTAL	647	109	16.8	0	0	1270	165	13.0	0	0	627	118	18.8	0	0	605	97	16.0	22	15	1163	132	11.3	0	0	586	97	16.6	0	0					

TRIM.	2014-O					2015-I					2015-P					2015-O					2016-I					2016-P									
	A	B	C	I	II	A	B	C	I	II	A	B	C	I	II	A	B	C	I	II	A	B	C	I	II	A	B	C	I	II					
U. E. A.																																			
320000	655	145	22.1			671	58	8.6								630	143	22.7								664	75	11.3							
320001						574	83	14.5			657	75	11.4								538	62	11.5			626	108	17.3							
TOTAL	655	145	22.1	0	0	1245	141	11.3	0	0	657	75	11.4	0	0	630	143	22.7	0	0	1202	137	11.4	0	0	626	108	17.3	0	0					

A: Número de alumnos evaluados en Evaluación Global . B: Número de alumnos No Acreditados de "A". C: Tasa de no acreditación .

I: Alumnos que se presentaron a Evaluación de Recuperación sin presentar Evaluación Global en este trimestre.

II: Alumnos acreditados en evaluación de recuperación de "I".

NOTA: Los alumnos no acreditados en la Evaluación Global y que acreditaron en la Evaluación de Recuperación en el mismo trimestre están restados en "B".

**REPORTE DE ALUMNOS EVALUADOS , NO ACREDITADOS Y TASA DE NO ACREDITACIÓN DE LA LICENCIATURA  
EN ADMINISTRACIÓN CLASIFICADOS POR TRIMESTRE Y CLAVE DE U. E. A.**

TRIM.	2012-O					2013-I					2013-P					2013-O					2014-I					2014-P									
	A	B	C	I	II	A	B	C	I	II	A	B	C	I	II	A	B	C	I	II	A	B	C	I	II	A	B	C	I	II					
U. E. A.																																			
300000	110	7	6.4								108	15	13.9			116	11	9.5													121	16	13.2		
320000	99	14	14.1			111	22	19.8								97	18				107	15	14.0												
320001						98	15	15.3			98	31	31.6						11	6	93	12	12.9			108	24	22.2							
325001	118	28	23.7						1	1	107	46	43.0			108	22	20.4								105	39	37.1							
325003	67	14	20.9			100	19	19.0						1	0	79	35	44.3			111	16	14.4						2	2					
325002						69	11	15.9			90	20	22.2								58	8	13.8	2	0	100	24	24.0							
325004	69	26	37.7						1	0	80	15	18.8			82	17	20.7								61	11	18.0							
325005	79	8	10.1			53	4	7.5								68	11	16.2	1	0	70	13	18.6	6	0										
325006				1	1	78	35	44.9			83	21	25.3								68	12	17.6			73	16	21.9							
325007	101	5	5.0						2	2	50	1	2.0			59	1	1.7								61	6	9.8							
325008	53	0	0.0	2	1	97	2	2.1						5	5	46	5	10.9	2	0	62	0	0.0	2	2										
325009				4	3	55	2	3.6			95	3	3.2								43	2	4.7	5	0	68	3	4.4							
TOTAL	696	102	14.7	7	5	661	110	16.6	4	3	711	152	21.4	6	5	655	120	18.3	14	6	612	78	12.7	15	2	697	139	19.9	2	2					

TRIM.	2014-O					2015-I					2015-P					2015-O					2016-I					2016-P									
	A	B	C	I	II	A	B	C	I	II	A	B	C	I	II	A	B	C	I	II	A	B	C	I	II	A	B	C	I	II					
U. E. A.																																			
300000	105	17	16.2								114	16	14.0			117	23	19.7													100	10	10.0		
320000	112	17	15.2			93	12	12.9								106	20				104	8	7.7								107	30	28.0		
320001						111	27	24.3			101	18	17.8								94	11	11.7			107	30	28.0							
325001	121	23	19.0						1	1	102	18	17.6			100	12	12.0								86	31	36.0							
325003	80	33	41.3			120	26	21.7								102	29	28.4			111	23	20.7	2	0										
325002						73	10	13.7	2	0	103	25	24.3								93	11	11.8			102	19	18.6							
325004	88	2	2.3	1	0				1	1	64	17	26.6			95	24	25.3								100	39	39.0							
325005	70	11	15.7			93	8	8.6								55	23	41.8			91	15	16.5	2	0				1	1					
325006						72	36	50.0			115	30	26.1						1	1	61	12	19.7			85	35	41.2							
325007	62	3	4.8	3	0				1	1	40	0	0.0	3	3	83	1	1.2								51	6	11.8							
325008	55	9	16.4			67	1	1.5						1	0	44	1	2.3			83	3	3.6						1	0					
325009						48	0	0.0	1	1	62	0	0.0	2	0				1	1	46	4	8.7			82	0	0.0	1	0					
TOTAL	693	115	16.6	4	0	677	120	17.7	6	4	701	124	17.7	6	3	702	133	18.9	2	2	683	87	12.7	4	0	713	170	23.8	3	1					

A: Número de alumnos evaluados en Evaluación Global. B: Número de alumnos No Acreditados de "A". C: Tasa de no acreditación.

I: Alumnos que se presentaron a Evaluación de Recuperación sin presentar Evaluación Global en este trimestre.

II: Alumnos acreditados en evaluación de recuperación de "I".

NOTA: Los alumnos no acreditados en la Evaluación Global y que acreditaron en la Evaluación de Recuperación en el mismo trimestre están restados en "B".

**REPORTE DE ALUMNOS EVALUADOS , NO ACREDITADOS Y TASA DE NO ACREDITACIÓN DE LA LICENCIATURA  
EN COMUNICACIÓN SOCIAL CLASIFICADOS POR TRIMESTRE Y CLAVE DE U. E. A.**

TRIM.	2012-O					2013-I					2013-P					2013-O					2014-I					2014-P									
	A	B	C	I	II	A	B	C	I	II	A	B	C	I	II	A	B	C	I	II	A	B	C	I	II	A	B	C	I	II					
U. E. A.																																			
300000	116	7	6.0								108	4	3.7			115	16	13.9													119	13	10.9		
320000	113	20	17.7			118	14	11.9								117	10	8.5			99	11	11.1												
320001						98	6	6.1			102	9	8.8						16	4	111	0	0.0	2	1	89	5	5.6							
323001	112	9	8.0	1	0						100	13	13.0			112	12	10.7								121	23	19.0							
323015	98	16	16.3			111	9	8.1								89	16	18.0			113	9	8.0	5	0										
323016						90	4	4.4			104	7	6.7								76	2	2.6			107	2	1.9							
323017	92	0	0.0	2	2						84	8	9.5			102	1	1.0								77	2	2.6							
323005	89	2	2.2			96	4	4.2								81	4	4.9			101	8	7.9												
323006						89	2	2.2			95	1	1.1								74	0	0.0			92	0	0.0	1	1					
323007	111	5	4.5								92	7	7.6			91	0	0.0	4	4						64	11	17.2							
323008	79	5	6.3			106	0	0.0	1	1				1	0	91	7	7.7			91	0	0.0	6	3										
323018						73	0	0.0	1	1	108	4	3.7	1	0						80	0	0.0	4	4	90	0	0.0							
<b>TOTAL</b>	<b>810</b>	<b>64</b>	<b>7.9</b>	<b>3</b>	<b>2</b>	<b>781</b>	<b>39</b>	<b>5.0</b>	<b>2</b>	<b>2</b>	<b>793</b>	<b>53</b>	<b>6.7</b>	<b>2</b>	<b>0</b>	<b>798</b>	<b>66</b>	<b>8.3</b>	<b>20</b>	<b>8</b>	<b>745</b>	<b>30</b>	<b>4.0</b>	<b>17</b>	<b>8</b>	<b>759</b>	<b>56</b>	<b>7.4</b>	<b>1</b>	<b>1</b>					

TRIM.	2014-O					2015-I					2015-P					2015-O					2016-I					2016-P									
	A	B	C	I	II	A	B	C	I	II	A	B	C	I	II	A	B	C	I	II	A	B	C	I	II	A	B	C	I	II					
U. E. A.																																			
300000	119	15	12.6								110	5	4.5			121	15	12.4													112	12	10.7		
320000	117	29	24.8			113	8	7.1								119	34	28.6			126	17	13.5								109	6	5.5		
320001						93	3	3.2	1	0	107	5	4.7								85	2	2.4								100	14	14.0		
323001	114	15	13.2								95	18	18.9			124	13	10.5																	
323015	101	9	8.9			107	18	16.8								86	8	9.3			112	12	10.7												
323016						92	5	5.4			90	2	2.2	1	0						80	12	15.0								102	8	7.8		
323017	108	10	9.3								96	8	8.3			93	0	0.0	1	0						74	6	8.1							
323005	80	1	1.3			99	1	1.0								90	0	0.0	2	2	93	3	3.2												
323006						72	2	2.8			105	2	1.9								74	5	6.8			94	0	0.0	1	1					
323007	124	3	2.4								68	0	0.0	1	0	111	6	5.4								67	0	0.0							
323008	53	1	1.9	1	0	121	0	0.0								70	0	0.0	1	1	103	0	0.0	4	1										
323018						55	6	10.9			115	0	0.0	9	8						73	0	0.0	3	3	103	0	0.0	3	3					
<b>TOTAL</b>	<b>816</b>	<b>83</b>	<b>10.2</b>	<b>1</b>	<b>0</b>	<b>752</b>	<b>43</b>	<b>5.7</b>	<b>1</b>	<b>0</b>	<b>786</b>	<b>40</b>	<b>5.1</b>	<b>11</b>	<b>8</b>	<b>814</b>	<b>76</b>	<b>9.3</b>	<b>4</b>	<b>3</b>	<b>746</b>	<b>51</b>	<b>6.8</b>	<b>7</b>	<b>4</b>	<b>761</b>	<b>46</b>	<b>6.0</b>	<b>4</b>	<b>4</b>					

- A: Número de alumnos evaluados en Evaluación Global .      B: Número de alumnos No Acreditados de "A".      C: Tasa de no acreditación .  
 I: Alumnos que se presentaron a Evaluación de Recuperación sin presentar Evaluación Global en este trimestre.  
 II: Alumnos acreditados en evaluación de recuperación de "I".  
 NOTA: Los alumnos no acreditados en la Evaluación Global y que acreditaron en la Evaluación de Recuperación en el mismo trimestre están restados en "B".

**REPORTE DE ALUMNOS EVALUADOS , NO ACREDITADOS Y TASA DE NO ACREDITACIÓN DE LA LICENCIATURA  
EN ECONOMÍA CLASIFICADOS POR TRIMESTRE Y CLAVE DE U. E. A.**

TRIM.	2012-O					2013-I					2013-P					2013-O					2014-I					2014-P									
	A	B	C	I	II	A	B	C	I	II	A	B	C	I	II	A	B	C	I	II	A	B	C	I	II	A	B	C	I	II					
U. E. A.																																			
300000	106	10	9.4								99	11	11.1			111	20	18.0													114	19	16.7		
320000	101	12	11.9			100	9	9.0								92	17	18.5			89	11	12.4												
320001						97	22	22.7			109	41	37.6						6	1	89	19	21.3			100	28	28.0							
325010	119	58	48.7						2	1	118	68	57.6			120	44	36.7						10	6	90	47	52.2							
325011	85	41	48.2			92	17	18.5						1	1	75	35	46.7			96	37	38.5												
325019				6	3	67	33	49.3			89	40	44.9						1	1	66	29	43.9			80	1	1.3	10	0					
325020	80	29	36.3						6	5	55	6	10.9	2	0	61	4	6.6						1	1	47	9	19.1							
325021	68	20	29.4			69	4	5.8	2	0				6	0	57	13	22.8			66	16	24.2	3	0										
325015				1	0	54	9	16.7			66	6	9.1	6	0				1	1	50	3	6.0	6	0	58	17	29.3							
325016	48	7	14.6	3	0				5	1	53	24	45.3			84	17	20.2						3	1	57	31	54.4							
325017	34	11	32.4	4	0	48	2	4.2	5	0				2	0	37	14	37.8	1	0	70	13	18.6	7	0				4	3					
325022				5	1	27	4	14.8	3	0	50	16	32.0						9	6	28	2	7.1	1	0	60	16	26.7							
<b>TOTAL</b>	<b>641</b>	<b>188</b>	<b>29.3</b>	<b>19</b>	<b>4</b>	<b>554</b>	<b>100</b>	<b>18.1</b>	<b>23</b>	<b>7</b>	<b>639</b>	<b>212</b>	<b>33.2</b>	<b>17</b>	<b>1</b>	<b>637</b>	<b>164</b>	<b>25.7</b>	<b>18</b>	<b>9</b>	<b>554</b>	<b>130</b>	<b>23.5</b>	<b>31</b>	<b>8</b>	<b>606</b>	<b>168</b>	<b>27.7</b>	<b>14</b>	<b>3</b>					

TRIM.	2014-O					2015-I					2015-P					2015-O					2016-I					2016-P									
	A	B	C	I	II	A	B	C	I	II	A	B	C	I	II	A	B	C	I	II	A	B	C	I	II	A	B	C	I	II					
U. E. A.																																			
300000	107	9	8.4								114	23	20.2			115	24	20.9													112	20	17.9		
320000	103	20	19.4			107	5	4.7								91	12	13.2			92	11	12.0												
320001						103	25	24.3			114	26	22.8								99	21	21.2			97	30	30.9							
325010	110	37	33.6								99	15	15.2			101	39	38.6								96	44	45.8							
325011	80	50	62.5			109	46	42.2								114	45	39.5			94	27	28.7												
325019						40	5	12.5	1	0	73	20	27.4						1	1	92	35	38.0			94	32	34.0							
325020	81	14	17.3						1	0	52	19	36.5			51	14	27.5						4	4	69	30	43.5							
325021	53	12	22.6			77	20	26.0								48	9	18.8			46	12	26.1						1	0					
325015				3	3	50	11	22.0			68	10	14.7								47	2	4.3			35	0	0.0	1	0					
325016	67	23	34.3						5	2	61	26	42.6			83	22	26.5								66	25	37.9							
325017	46	8	17.4			46	2	4.3	1	0						42	5	11.9	2	0	65	0	0.0	2	1										
325022				8	4	48	10	20.8			51	12	23.5						7	4	45	3	6.7	1	0	67	18	26.9							
<b>TOTAL</b>	<b>647</b>	<b>173</b>	<b>26.7</b>	<b>11</b>	<b>7</b>	<b>580</b>	<b>124</b>	<b>21.4</b>	<b>8</b>	<b>2</b>	<b>632</b>	<b>151</b>	<b>23.9</b>	<b>0</b>	<b>0</b>	<b>645</b>	<b>170</b>	<b>26.4</b>	<b>10</b>	<b>5</b>	<b>580</b>	<b>111</b>	<b>19.1</b>	<b>7</b>	<b>5</b>	<b>636</b>	<b>199</b>	<b>31.3</b>	<b>2</b>	<b>0</b>					

A: Número de alumnos evaluados en Evaluación Global . B: Número de alumnos No Acreditados de "A". C: Tasa de no acreditación .

I: Alumnos que se presentaron a Evaluación de Recuperación sin presentar Evaluación Global en este trimestre.

II: Alumnos acreditados en evaluación de recuperación de "I".

NOTA: Los alumnos no acreditados en la Evaluación Global y que acreditaron en la Evaluación de Recuperación en el mismo trimestre están restados en "B".



**REPORTE DE ALUMNOS EVALUADOS , NO ACREDITADOS Y TASA DE NO ACREDITACIÓN DE LA LICENCIATURA  
EN PSICOLOGÍA CLASIFICADOS POR TRIMESTRE Y CLAVE DE U. E. A.**

TRIM.	2012-O					2013-I					2013-P					2013-O					2014-I					2014-P									
	A	B	C	I	II	A	B	C	I	II	A	B	C	I	II	A	B	C	I	II	A	B	C	I	II	A	B	C	I	II					
U. E. A.																																			
300000	203	18	8.9								177	20	11.3			194	16	8.2													181	30	16.6		
320000	202	38	18.8			202	20	9.9								163	29	17.8								186	29	15.6							
320001						174	14	8.0			188	15	8.0						1	1	133	1	0.8			157	10	6.4							
323010	159	7	4.4								169	13	7.7			191	15	7.9								156	9	5.8							
323014	170	19	11.2			162	12	7.4								166	5	3.0			167	1	0.6	1	0										
323011						153	2	1.3			152	6	3.9								155	1	0.6	4	0	169	3	1.8	1	0					
323012	165	10	6.1								160	6	3.8			152	4	2.6								153	0	0.0	2	0					
323013	164	13	7.9			165	4	2.4								159	15	9.4			154	0	0.0												
320126						156	14	9.0			179	21	11.7								145	0	0.0	11	5	162	14	8.6							
320150	101	0	0.0	1	1						72	0	0.0			75	2	2.7	1	0						75	2	2.7							
320158	90	6	6.7			108	5	4.6								73	3	4.1			73	0	0.0	2	1										
320167						91	8	8.8			106	2	1.9	1	0						72	7	9.7			77	2	2.6							
320151	75	8	10.7								81	2	2.5			88	5	5.7								80	1	1.3							
320159	66	0	0.0	1	0	69	0	0.0	1	1						78	6	7.7			84	0	0.0	5	1										
320168						66	1	1.5			79	0	0.0	4	2						74	2	2.7			85	2	2.4							
<b>TOTAL</b>	<b>1395</b>	<b>119</b>	<b>8.5</b>	<b>2</b>	<b>1</b>	<b>1346</b>	<b>80</b>	<b>5.9</b>	<b>1</b>	<b>1</b>	<b>1363</b>	<b>85</b>	<b>6.2</b>	<b>5</b>	<b>2</b>	<b>1339</b>	<b>100</b>	<b>7.5</b>	<b>2</b>	<b>1</b>	<b>1243</b>	<b>41</b>	<b>3.3</b>	<b>23</b>	<b>7</b>	<b>1295</b>	<b>73</b>	<b>5.6</b>	<b>3</b>	<b>0</b>					

TRIM.	2014-O					2015-I					2015-P					2015-O					2016-I					2016-P									
	A	B	C	I	II	A	B	C	I	II	A	B	C	I	II	A	B	C	I	II	A	B	C	I	II	A	B	C	I	II					
U. E. A.																																			
300000	185	23	12.4								181	16	8.8			168	22	13.1													177	23	13.0		
320000	165	35	21.2			182	12	6.6								169	38	22.5			162	15	9.3												
320001						137	13	9.5			170	11	6.5								147	8	5.4			140	10	7.1							
323010	159	3	1.9								129	2	1.6			168	14	8.3								150	9	6.0							
323014	157	9	5.7			162	8	4.9								129	9	7.0			161	4	2.5												
323011						153	5	3.3			158	3	1.9								121	7	5.8			159	4	2.5							
323012	166	12	7.2								153	5	3.3			160	11	6.9								120	0	0.0	3	0					
323013	155	7	4.5			159	8	5.0								151	10	6.6			157	4	2.5												
320126						160	6	3.8			159	4	2.5								125	4	3.2			158	6	3.8							
320150	81	0	0.0								90	1	1.1			85	2	2.4								49	5	10.2							
320158	74	6	8.1			80	0	0.0	1	1						89	1	1.1	2	0	83	1	1.2												
320167						76	7	9.2			8	13	162.5								93	8	8.6			87	2	2.3	2	0					
320151	66	3	4.5								71	2	2.8			74	2	2.7								70	7	10.0							
320159	85	3	3.5			64	4	6.3								70	0	0.0			73	3	4.1												
320168						83	0	0.0	1	1	62	6	9.7								71	0	0.0	2	1	71	9	12.7							
<b>TOTAL</b>	<b>1293</b>	<b>101</b>	<b>7.8</b>	<b>0</b>	<b>0</b>	<b>1256</b>	<b>63</b>	<b>5.0</b>	<b>2</b>	<b>2</b>	<b>1181</b>	<b>63</b>	<b>5.3</b>	<b>0</b>	<b>0</b>	<b>1263</b>	<b>109</b>	<b>8.6</b>	<b>2</b>	<b>0</b>	<b>1193</b>	<b>54</b>	<b>4.5</b>	<b>2</b>	<b>1</b>	<b>1181</b>	<b>75</b>	<b>6.4</b>	<b>5</b>	<b>0</b>					

A: Número de alumnos evaluados en Evaluación Global.      B: Número de alumnos No Acreditados de "A".      C: Tasa de no acreditación.  
 I: Alumnos que se presentaron a Evaluación de Recuperación sin presentar Evaluación Global en este trimestre.  
 II: Alumnos acreditados en evaluación de recuperación de "I".  
 NOTA: Los alumnos no acreditados en la Evaluación Global y que acreditaron en la Evaluación de Recuperación en el mismo trimestre están restados en "B".

**REPORTE DE ALUMNOS EVALUADOS , NO ACREDITADOS Y TASA DE NO ACREDITACIÓN DE LA LICENCIATURA  
EN SOCIOLOGÍA CLASIFICADOS POR TRIMESTRE Y CLAVE DE U. E. A.**

TRIM.	2012-O					2013-I					2013-P					2013-O					2014-I					2014-P									
	A	B	C	I	II	A	B	C	I	II	A	B	C	I	II	A	B	C	I	II	A	B	C	I	II	A	B	C	I	II					
U. E. A.																																			
300000	110	14	12.7								108	14	13.0			105	15	14.3													112	18	16.1		
320000	104	24	23.1			112	26	23.2								100	17	17.0			98	17	17.3												
320001						83	5	6.0			89	8	9.0								82	9	11.0			88	18	20.5							
324001	88	11	12.5								79	6	7.6			83	12	14.5								68	5	7.4							
324002	87	12	13.8			84	9	10.7								77	13	16.9			75	0	0.0	2	1										
324003						80	8	10.0			74	0	0.0	1	0						62	2	3.2	2	0	80	8	10.0							
324004	71	9	12.7								79	20	25.3			91	17	18.7								64	4	6.3	2	0					
324005	63	10	15.9			72	8	11.1								62	2	3.2	4	0	72	0	0.0	8	3										
324006						58	5	8.6			67	5	7.5	2	0						64	2	3.1	2	0	77	8	10.4							
324007	80	1	1.3	1	0						50	0	0.0	1	1	59	0	0.0	3	2						62	7	11.3							
324008	72	0	0.0	1	0	79	6	7.6								62	6	9.7			62	0	0.0	6	5										
324009						80	9	11.3			85	22	25.9								62	9	14.5			81	17	21.0							
<b>TOTAL</b>	<b>675</b>	<b>81</b>	<b>12.0</b>	<b>2</b>	<b>0</b>	<b>648</b>	<b>76</b>	<b>11.7</b>	<b>0</b>	<b>0</b>	<b>631</b>	<b>75</b>	<b>11.9</b>	<b>4</b>	<b>1</b>	<b>639</b>	<b>82</b>	<b>12.8</b>	<b>7</b>	<b>2</b>	<b>577</b>	<b>39</b>	<b>6.8</b>	<b>20</b>	<b>9</b>	<b>632</b>	<b>85</b>	<b>13.4</b>	<b>2</b>	<b>0</b>					

TRIM.	2014-O					2015-I					2015-P					2015-O					2016-I					2016-P									
	A	B	C	I	II	A	B	C	I	II	A	B	C	I	II	A	B	C	I	II	A	B	C	I	II	A	B	C	I	II					
U. E. A.																																			
300000	113	12	10.6								104	14	13.5			102	8	7.8													104	15	14.4		
320000	105	36	34.3			122	16	13.1								95	32	33.7			117	12	10.3												
320001						80	6	7.5			107	6	5.6								66	8	12.1			108	10	9.3							
324001	70	9	12.9								74	12	16.2			100	5	5.0								49	6	12.2							
324002	63	10	15.9			67	6	9.0								58	4	6.9			95	5	5.3												
324003						59	13	22.0			68	15	22.1								62	5	8.1			93	6	6.5							
324004	86	5	5.8								53	4	7.5			54	8	14.8								60	14	23.3							
324005	64	1	1.6			80	0	0.0	1	0						51	0	0.0			44	3	6.8												
324006						71	5	7.0			80	5	6.3								55	3	5.5			45	4	8.9							
324007	76	2	2.6								65	0	0.0			71	0	0.0	1	1						56	9	16.1							
324008	57	3	5.3			71	1	1.4	2	0						68	5	7.4			80	4	5.0												
324009						64	7	10.9			78	8	10.3								67	11	16.4			87	28	32.2							
<b>TOTAL</b>	<b>634</b>	<b>78</b>	<b>12.3</b>	<b>0</b>	<b>0</b>	<b>614</b>	<b>54</b>	<b>8.8</b>	<b>3</b>	<b>0</b>	<b>629</b>	<b>64</b>	<b>10.2</b>	<b>0</b>	<b>0</b>	<b>599</b>	<b>62</b>	<b>10.4</b>	<b>1</b>	<b>1</b>	<b>586</b>	<b>51</b>	<b>8.7</b>	<b>0</b>	<b>0</b>	<b>602</b>	<b>92</b>	<b>15.3</b>	<b>0</b>	<b>0</b>					

A: Número de alumnos evaluados en Evaluación Global . B: Número de alumnos No Acreditados de "A". C: Tasa de no acreditación .

I: Alumnos que se presentaron a Evaluación de Recuperación sin presentar Evaluación Global en este trimestre.

II: Alumnos acreditados en evaluación de recuperación de "I".

NOTA: Los alumnos no acreditados en la Evaluación Global y que acreditaron en la Evaluación de Recuperación en el mismo trimestre están restados en "B".

**REPORTE DE ALUMNOS EVALUADOS , NO ACREDITADOS Y TASA DE NO ACREDITACIÓN DE LA LICENCIATURA  
EN POLÍTICA Y GESTIÓN SOCIAL CLASIFICADOS POR TRIMESTRE Y CLAVE DE U. E. A.**

TRIM.	2012-O					2013-I					2013-P					2013-O					2014-I					2014-P									
	A	B	C	I	II	A	B	C	I	II	A	B	C	I	II	A	B	C	I	II	A	B	C	I	II	A	B	C	I	II					
U. E. A.																																			
300000	46	6	13.0								40	4	10.0			44	8	18.2													62	8	12.9		
320000	28	1	3.6			38	2	5.3								36	6	16.7			41	3	7.3												
320001						39	10	25.6			41	14	34.1	1	0				4	0	35	17	48.6			44	12	27.3							
326001	26	6	23.1								32	10	31.3			34	6	17.6								33	7	21.2							
326002	38	8	21.1			28	7	25.0								24	0	0.0	5	0	26	3	11.5	2	0										
326003						31	4	12.9			24	6	25.0	1	0						30	2	6.7	1	0	23	1	4.3	1	0					
326004	27	2	7.4								29	8	27.6			26	0	0.0	1	0						28	0	0.0	2	0					
326005	26	0	0.0			25	0	0.0	1	1						20	3	15.0	2	0	26	11	42.3												
326006						27	0	0.0			26	5	19.2						2	0	22	1	4.5			15	0	0.0							
326007	25	1	4.0								26	1	3.8	1	0	19	2	10.5								21	0	0.0							
326008	28	3	10.7			24	1	4.2								26	0	0.0	2	1	19	1	5.3												
326009						32	6	18.8			27	0	0.0	2	2						27	2	7.4			21	4	19.0							
<b>TOTAL</b>	<b>244</b>	<b>27</b>	<b>11.1</b>	<b>0</b>	<b>0</b>	<b>244</b>	<b>30</b>	<b>12.3</b>	<b>1</b>	<b>1</b>	<b>245</b>	<b>48</b>	<b>19.6</b>	<b>5</b>	<b>2</b>	<b>229</b>	<b>25</b>	<b>10.9</b>	<b>16</b>	<b>1</b>	<b>226</b>	<b>40</b>	<b>17.7</b>	<b>3</b>	<b>0</b>	<b>247</b>	<b>32</b>	<b>13.0</b>	<b>3</b>	<b>0</b>					

TRIM.	2014-O					2015-I					2015-P					2015-O					2016-I					2016-P									
	A	B	C	I	II	A	B	C	I	II	A	B	C	I	II	A	B	C	I	II	A	B	C	I	II	A	B	C	I	II					
U. E. A.																																			
300000	63	14	22.2								65	10	15.4			67	9	13.4													63	13	20.6		
320000	53	8	15.1			54	5	9.3								50	7	14.0			63	12	19.0												
320001						50	9	18.0			58	9	15.5								47	14	29.8			65	22	33.8							
326001	35	10	28.6								43	3	7.0	2	0	55	6	10.9								38	4	10.5							
326002	32	6	18.8			30	4	13.3								41	7	17.1			56	6	10.7												
326003						27	0	0.0	2	1	25	0	0.0	1	0				1	1	34	2	5.9	1	0	51	3	5.9							
326004	22	4	18.2								30	2	6.7			24	4	16.7						1	0	32	8	25.0							
326005	40	7	17.5			24	4	16.7								31	5	16.1			25	1	4.0												
326013						31	7	22.6			28	5	17.9						3	3	28	0	0.0	2	1	23	3	13.0							
326014	14	0	0.0								25	2	8.0			25	1	4.0						2	2	31	2	6.5							
326008	23	4	17.4			19	1	5.3	1	0						23	4	17.4			30	2	6.7												
326009						22	5	22.7			21	7	33.3						3	2	22	4	18.2			28	2	7.1							
<b>TOTAL</b>	<b>282</b>	<b>53</b>	<b>18.8</b>	<b>0</b>	<b>0</b>	<b>257</b>	<b>35</b>	<b>13.6</b>	<b>3</b>	<b>1</b>	<b>295</b>	<b>38</b>	<b>12.9</b>	<b>3</b>	<b>0</b>	<b>316</b>	<b>43</b>	<b>13.6</b>	<b>7</b>	<b>6</b>	<b>305</b>	<b>41</b>	<b>13.4</b>	<b>6</b>	<b>3</b>	<b>331</b>	<b>57</b>	<b>17.2</b>	<b>2</b>	<b>2</b>					

A: Número de alumnos evaluados en Evaluación Global . B: Número de alumnos No Acreditados de "A". C: Tasa de no acreditación .

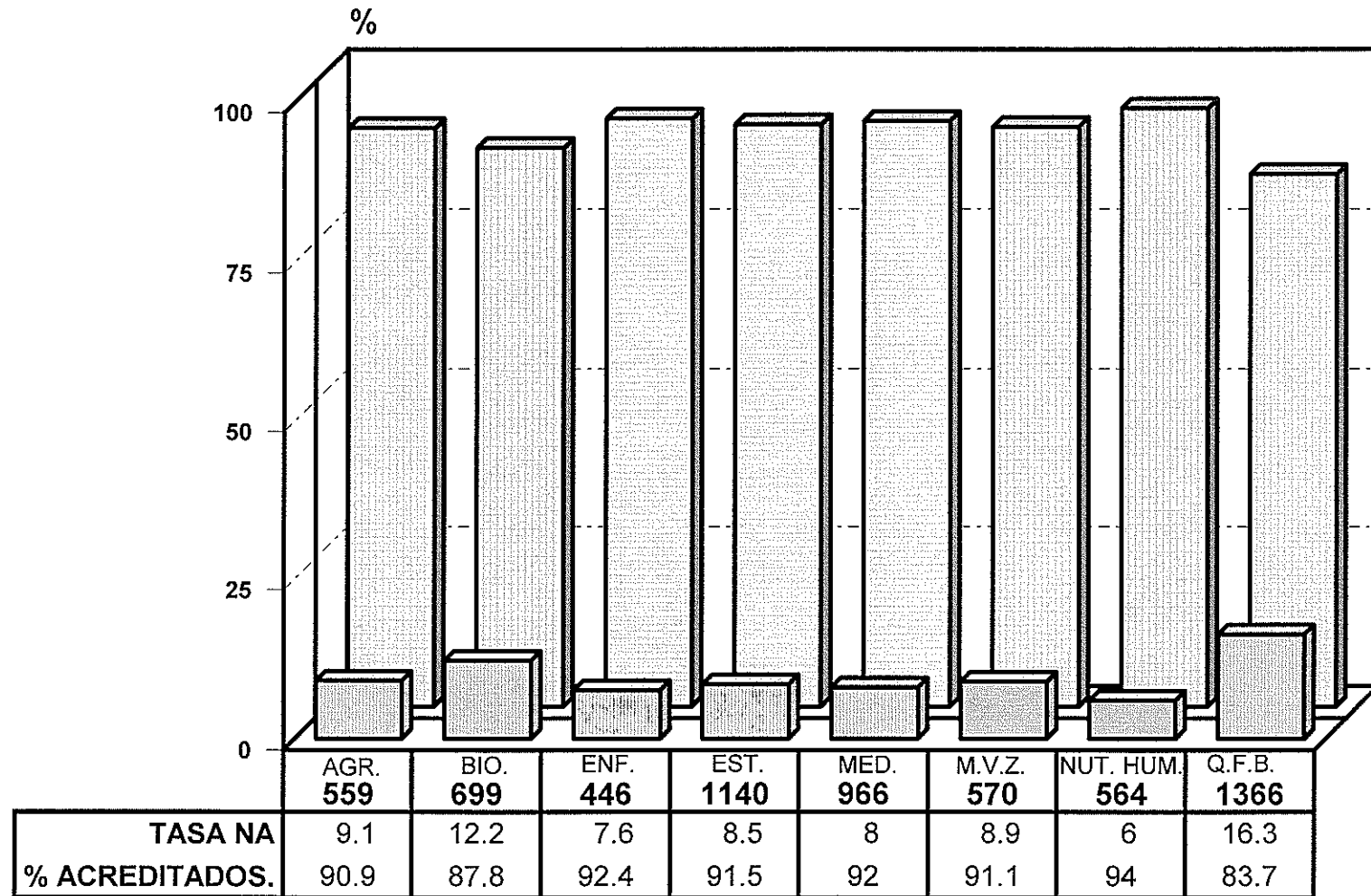
I: Alumnos que se presentaron a Evaluación de Recuperación sin presentar Evaluación Global en este trimestre.

II: Alumnos acreditados en evaluación de recuperación de "I".

NOTA: Los alumnos no acreditados en la Evaluación Global y que acreditaron en la Evaluación de Recuperación en el mismo trimestre están restados en "B".

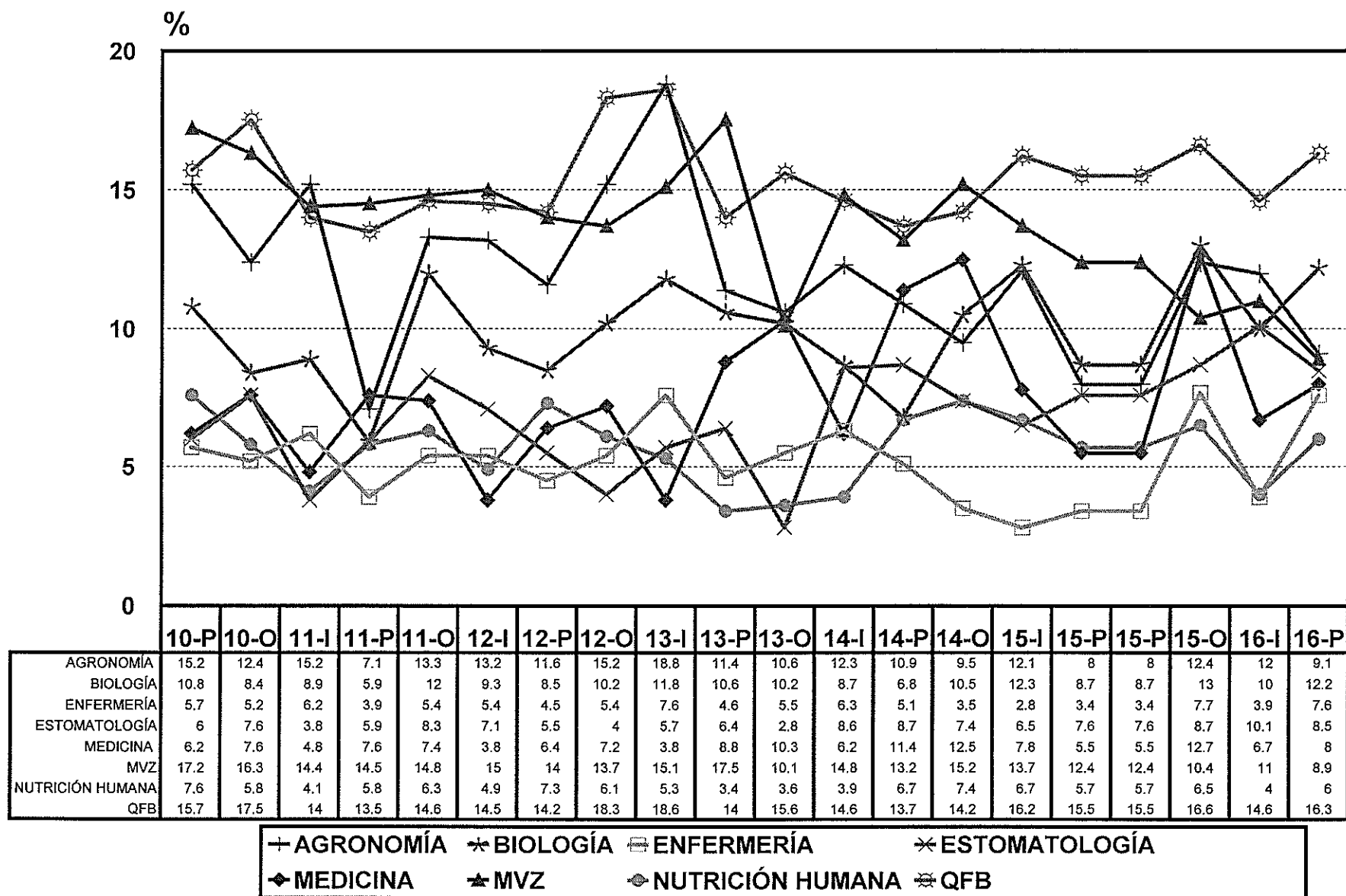
### III. DIVISIÓN DE CIENCIAS BIOLÓGICAS Y DE LA SALUD

**TASA DE NO ACREDITACIÓN 16/PRIMAVERA  
ALUMNOS EVALUADOS, ACREDITADOS Y TASA DE NO ACREDITACIÓN**



TASA NA 
  % ACREDITADOS.  
 DIVISIÓN C.B.S. POR CARREA

## TASA DE NO ACREDITACIÓN 2010-P - 2016-P CIENCIAS BIOLÓGICAS Y DE LA SALUD



Fuente: Archivos de la CSE, Sección de Estadística Escolar.

REPORTE DE ALUMNOS EVALUADOS , NO ACREDITADOS Y TASA DE NO ACREDITACIÓN DEL TRONCO INTERDIVISIONAL  
Y DIVISIONAL . CLASIFICADOS POR TRONCO, DIVISIÓN, TRIMESTRE Y CLAVE DE U. E. A.

TOTAL DE ALUMNOS DEL TRONCO INTERDIVISIONAL

TRIM.	2012-O					2013-I					2013-P					2013-O					2014-I					2014-P									
	A	B	C	I	II	A	B	C	I	II	A	B	C	I	II	A	B	C	I	II	A	B	C	I	II	A	B	C	I	II					
U. E. A.																																			
300000	1842	158	8.6								1812	185	10.2			1897	207	10.9													1902	257	13.5		
TOTAL	1842	158	8.6			0	0	0.0			1812	185	10.2			1897	207	10.9			0	0	0.0								1902	257	13.5		

TRIM.	2014-O					2015-I					2015-P					2015-O					2016-I					2016-P									
	A	B	C	I	II	A	B	C	I	II	A	B	C	I	II	A	B	C	I	II	A	B	C	I	II	A	B	C	I	II					
U. E. A.																																			
300000	1890	223	11.8								1875	197	10.5			1912	293	15.3													1864	246	13.2		
TOTAL	1890	223	11.8			0	0	0.0			1875	197	10.5			1912	293	15.3			0	0	0.0								1864	246	13.2		

TOTAL DE ALUMNOS DEL TRONCO INTERDIVISIONAL DE CIENCIAS BIOLÓGICAS Y DE LA SALUD

TRIM.	2012-O					2013-I					2013-P					2013-O					2014-I					2014-P									
	A	B	C	I	II	A	B	C	I	II	A	B	C	I	II	A	B	C	I	II	A	B	C	I	II	A	B	C	I	II					
U. E. A.																																			
300000	814	66	8.1								846	84	9.9			865	89	10.3													867	115	13.3		
TOTAL	814	66	8.1			0	0	0.0			846	84	9.9			865	89	10.3			0	0	0.0								867	115	13.3		

TRIM.	2014-O					2015-I					2015-P					2015-O					2016-I					2016-P									
	A	B	C	I	II	A	B	C	I	II	A	B	C	I	II	A	B	C	I	II	A	B	C	I	II	A	B	C	I	II					
U. E. A.																																			
300000	876	92	10.5								851	85	10.0			870	146	16.8													863	120	13.9		
TOTAL	876	92	10.5			0	0	0.0			851	85	10.0			870	146	16.8			0	0	0.0								863	120	13.9		

TOTAL DE ALUMNOS DEL TRONCO DIVISIONAL DE CIENCIAS BIOLÓGICAS Y DE LA SALUD

TRIM.	2012-O					2013-I					2013-P					2013-O					2014-I					2014-P									
	A	B	C	I	II	A	B	C	I	II	A	B	C	I	II	A	B	C	I	II	A	B	C	I	II	A	B	C	I	II					
U. E. A.																																			
330002	705	97	13.8			785	124	15.8			105	29	27.6			734	110	15.0			809	133	16.4			105	39	37.1							
330003	168	37	22.0			610	107	17.5			744	129	17.3			188	22	11.7			589	114	19.4			793	107	13.5							
TOTAL	873	134	15.3			1395	231	16.6			849	158	18.6			922	132	14.3			1398	247	17.7			898	146	16.3							

TRIM.	2014-O					2015-I					2015-P					2015-O					2016-I					2016-P									
	A	B	C	I	II	A	B	C	I	II	A	B	C	I	II	A	B	C	I	II	A	B	C	I	II	A	B	C	I	II					
U. E. A.																																			
330002	717	111	15.5			836	128	15.3			102	25	24.5			716	113	15.8			779	95	12.2			78	14	17.9							
330003	165	15	9.1			603	75	12.4			761	74	9.7			161	20	12.4			586	78	13.3			596	108	18.1							
TOTAL	882	126	14.3			1439	203	14.1			863	99	11.5			877	133	15.2			1365	173	12.7			674	122	18.1							

A: Número de alumnos evaluados en Evaluación Glo B: Número de alumnos No Acreditados de "A". C: Tasa de no acreditación .

I: Alumnos que se presentaron a Evaluación de Recuperación sin presentar Evaluación Global en este trimestre.

II: Alumnos acreditados en evaluación de recuperación de "I".

NOTA: Los alumnos no acreditados en la Evaluación Global y que acreditaron en la Evaluación de Recuperación en el mismo trimestre están restados en "B".

**REPORTE DE ALUMNOS EVALUADOS , NO ACREDITADOS Y TASA DE NO ACREDITACIÓN DE LA LICENCIATURA  
EN AGRONOMÍA CLASIFICADOS POR TRIMESTRE Y CLAVE DE U. E. A.**

TRIM.	2012-O					2013-I					2013-P					2013-O					2014-I					2014-P									
	A	B	C	I	II	A	B	C	I	II	A	B	C	I	II	A	B	C	I	II	A	B	C	I	II	A	B	C	I	II					
U. E. A.																																			
300000	127	19	15.0								119	11	9.2			129	12	9.3													101	8	7.9		
330002	102	22	21.6			121	39	32.2			32	8	25.0			107	32	29.9			131	39	29.8			26	11	42.3							
330003	39	12	30.8			80	17	21.3			93	30	32.3			49	10	20.4			73	23	31.5			114	31	27.2							
334001	72	10	13.9			27	3	11.1			51	11	21.6			57	4	7.0			34	1	2.9			46	8	17.4							
334002	47	4	8.5			42	5	11.9			39	0	0.0			26	3	11.5			46	2	4.3			47	5	10.6							
334003	23	3	13.0			59	8	13.6			54	2	3.7			39	0	0.0			45	1	2.2	2	0	40	1	2.5							
334004	74	13	17.6			35	22	62.9			47	0	0.0	6	3	67	1	1.5			20	2	10.0	1	0	42	3	7.1							
334005	48	13	27.1			50	11	22.0			40	6	15.0			26	1	3.8			68	0	0.0	2	2	45	0	0.0	2	2					
334006	22	0	0.0			50	0	0.0			39	2	5.1			56	6	10.7			45	0	0.0	8	6	42	1	2.4							
334007	51	1	2.0			29	0	0.0			31	0	0.0			51	1	2.0			28	0	0.0	3	3	48	1	2.1							
334008	26	0	0.0	1	1	28	1	3.6			42	0	0.0	2	2	42	1	2.4			51	0	0.0	2	1	51	0	0.0							
334009	28	3	10.7			58	3	5.2			38	1	2.6			22	0	0.0	1	1	27	2	7.4			31	0	0.0	3	3					
<b>TOTAL</b>	<b>659</b>	<b>100</b>	<b>15.2</b>	<b>1</b>	<b>1</b>	<b>579</b>	<b>109</b>	<b>18.8</b>	<b>0</b>	<b>0</b>	<b>625</b>	<b>71</b>	<b>11.4</b>	<b>8</b>	<b>5</b>	<b>671</b>	<b>71</b>	<b>10.6</b>	<b>1</b>	<b>1</b>	<b>568</b>	<b>70</b>	<b>12.3</b>	<b>18</b>	<b>12</b>	<b>633</b>	<b>69</b>	<b>10.9</b>	<b>5</b>	<b>5</b>					

TRIM.	2014-O					2015-I					2015-P					2015-O					2016-I					2016-P									
	A	B	C	I	II	A	B	C	I	II	A	B	C	I	II	A	B	C	I	II	A	B	C	I	II	A	B	C	I	II					
U. E. A.																																			
300000	104	12	11.5								108	13	12.0			110	20	18.2													103	15	14.6		
330002	88	23	26.1			106	28	26.4			27	6	22.2			93	23	24.7			100	20	20.0			14	2	14.3							
330003	39	2	5.1			67	10	14.9			81	14	17.3			34	7	20.6			73	15	20.5			83	19	22.9							
334001	69	4	5.8			39	6	15.4			48	0	0.0			64	7	10.9			32	2	6.3			49	4	8.2							
334002	42	4	9.5			61	7	11.5			43	5	11.6			40	4	10.0			47	6	12.8			44	9	20.5							
334003	30	0	0.0	1	1	32	1	3.1			43	0	0.0			38	1	2.6			48	1	2.1			36	0	0.0	2	2					
334004	53	2	3.8			36	3	8.3			37	2	5.4	2	0	50	1	2.0			26	8	30.8			43	0	0.0	3	3					
334005	33	5	15.2			45	1	2.2			43	0	0.0			36	1	2.8			43	3	7.0			35	2	5.7							
334006	26	0	0.0	1	1	43	1	2.3			38	0	0.0			35	4	11.4	1	0	42	0	0.0			37	0	0.0							
334007	72	2	2.8			20	4	20.0			38	1	2.6			45	0	0.0	1	1	33	2	6.1			33	0	0.0	1	1					
334008	41	5	12.2			61	8	13.1			42	6	14.3			39	2	5.1	2	0	45	3	6.7	1	0	37	0	0.0							
334009	37	1	2.7			58	0	0.0	9	9	40	0	0.0			22	5	22.7			37	3	8.1	1	0	45	0	0.0	2	2					
<b>TOTAL</b>	<b>634</b>	<b>60</b>	<b>9.5</b>	<b>2</b>	<b>2</b>	<b>568</b>	<b>69</b>	<b>12.1</b>	<b>9</b>	<b>9</b>	<b>588</b>	<b>47</b>	<b>8.0</b>	<b>2</b>	<b>0</b>	<b>606</b>	<b>75</b>	<b>12.4</b>	<b>4</b>	<b>1</b>	<b>526</b>	<b>63</b>	<b>12.0</b>	<b>2</b>	<b>0</b>	<b>559</b>	<b>61</b>	<b>9.1</b>	<b>8</b>	<b>8</b>					

A: Número de alumnos evaluados en Evaluación Glo B: Número de alumnos No Acreditados de "A". C: Tasa de no acreditación .

I: Alumnos que se presentaron a Evaluación de Recuperación sin presentar Evaluación Global en este trimestre.

II: Alumnos acreditados en evaluación de recuperación de "I".

NOTA: Los alumnos no acreditados en la Evaluación Global y que acreditaron en la Evaluación de Recuperación en el mismo trimestre están restados en "B".

Fuente: Archivos de la C. S.E. UAM-X  
Sección de Estadística Escolar



**REPORTE DE ALUMNOS EVALUADOS , NO ACREDITADOS Y TASA DE NO ACREDITACIÓN DE LA LICENCIATURA  
EN BIOLOGÍA CLASIFICADOS POR TRIMESTRE Y CLAVE DE U. E. A.**

TRIM.	2012-O					2013-I					2013-P					2013-O					2014-I					2014-P									
	A	B	C	I	II	A	B	C	I	II	A	B	C	I	II	A	B	C	I	II	A	B	C	I	II	A	B	C	I	II					
U. E. A.																																			
300000	112	12	10.7								111	13	11.7			110	9	8.2								112	15	13.4							
330002	97	12	12.4			106	22	20.8			15	2	13.3			97	14	14.4			106	15	14.2			15	6	40.0							
330003	19	6	31.6			90	22	24.4			96	16	16.7			32	5	15.6			76	24	31.6			116	14	12.1							
333001	77	8	10.4			22	2	9.1			71	11	15.5			90	13	14.4			36	5	13.9			53	3	5.7							
333002	57	0	0.0			68	14	20.6			24	3	12.5	3	0	72	12	16.7			74	1	1.4	3	0	40	4	10.0							
333003	32	2	6.3			50	0	0.0			63	19	30.2			25	7	28.0			63	2	3.2			74	2	2.7							
333004	79	2	2.5			41	0	0.0	1	1	47	2	4.3			46	2	4.3			19	0	0.0			59	2	3.4							
333005	50	6	12.0			77	0	0.0			46	2	4.3			48	0	0.0	1	0	41	1	2.4	1	0	21	0	0.0	1	1					
333006	34	2	5.9			48	3	6.3			74	2	2.7			49	7	14.3			51	0	0.0			44	1	2.3							
333007	60	10	16.7			31	7	22.6			57	3	5.3			73	3	4.1			39	0	0.0	5	4	54	0	0.0							
333008	64	10	15.6			60	6	10.0			28	0	0.0	3	3	49	2	4.1			71	6	8.5			53	1	1.9							
333009	37	3	8.1			58	1	1.7			54	0	0.0	2	1	33	0	0.0			42	0	0.0	3	3	66	0	0.0							
<b>TOTAL</b>	<b>718</b>	<b>73</b>	<b>10.2</b>	<b>0</b>	<b>0</b>	<b>651</b>	<b>77</b>	<b>11.8</b>	<b>1</b>	<b>1</b>	<b>686</b>	<b>73</b>	<b>10.6</b>	<b>8</b>	<b>4</b>	<b>724</b>	<b>74</b>	<b>10.2</b>	<b>1</b>	<b>0</b>	<b>618</b>	<b>54</b>	<b>8.7</b>	<b>12</b>	<b>7</b>	<b>707</b>	<b>48</b>	<b>6.8</b>	<b>1</b>	<b>1</b>					

TRIM.	2014-O					2015-I					2015-P					2015-O					2016-I					2016-P									
	A	B	C	I	II	A	B	C	I	II	A	B	C	I	II	A	B	C	I	II	A	B	C	I	II	A	B	C	I	II					
U. E. A.																																			
300000	121	11	9.1								108	17	15.7			111	15	13.5								116	20	17.2							
330002	95	14	14.7			111	19	17.1			20	8	40.0			83	14	16.9			102	17	16.7			14	5	35.7							
330003	19	3	15.8			79	12	15.2			104	14	13.5			27	2	7.4			67	15	22.4			94	14	14.9							
333001	106	11	10.4			27	8	29.6			71	10	14.1			97	19	19.6			42	1	2.4			51	7	13.7							
333002	53	7	13.2			102	9	8.8			28	2	7.1	1	0	61	5	8.2			81	4	4.9			21	3	14.3							
333003	41	9	22.0			55	4	7.3			91	1	1.1			32	9	28.1			64	2	3.1			84	6	7.1							
333004	77	3	3.9			32	0	0.0	1	1	52	5	9.6			92	5	5.4			27	1	3.7			64	2	3.1							
333005	58	5	8.6			73	17	23.3			49	0	0.0			48	4	8.3			85	6	7.1			30	3	10.0							
333006	20	2	10.0			55	6	10.9			65	4	6.2			53	12	22.6			52	5	9.6			82	9	11.0							
333007	44	6	13.6			28	0	0.0	1	1	47	0	0.0			59	11	18.6			52	10	19.2			58	11	19.0							
333008	49	5	10.2			45	5	11.1			28	0	0.0			50	0	0.0			50	6	12.0			41	4	9.8							
333009	52	1	1.9			41	0	0.0	1	1	40	0	0.0	1	1	28	0	0.0			49	0	0.0			44	1	2.3							
<b>TOTAL</b>	<b>735</b>	<b>77</b>	<b>10.5</b>	<b>0</b>	<b>0</b>	<b>648</b>	<b>80</b>	<b>12.3</b>	<b>3</b>	<b>3</b>	<b>703</b>	<b>61</b>	<b>8.7</b>	<b>2</b>	<b>1</b>	<b>741</b>	<b>95</b>	<b>13.0</b>	<b>0</b>	<b>0</b>	<b>671</b>	<b>67</b>	<b>10.0</b>	<b>0</b>	<b>0</b>	<b>699</b>	<b>85</b>	<b>12.2</b>	<b>0</b>	<b>0</b>					

A: Número de alumnos evaluados en Evaluación Glo B: Número de alumnos No Acreditados de "A". C: Tasa de no acreditación .

I: Alumnos que se presentaron a Evaluación de Recuperación sin presentar Evaluación Global en este trimestre.

II: Alumnos acreditados en evaluación de recuperación de "I".

NOTA: Los alumnos no acreditados en la Evaluación Global y que acreditaron en la Evaluación de Recuperación en el mismo trimestre están restados en "B".

Fuente: Archivos de la C. S.E. UAM-X  
Sección de Estadística Escolar

**REPORTE DE ALUMNOS EVALUADOS , NO ACREDITADOS Y TASA DE NO ACREDITACIÓN DE LA LICENCIATURA  
EN ENFERMERÍA CLASIFICADOS POR TRIMESTRE Y CLAVE DE U. E. A.**

TRIM.	2012-O					2013-I					2013-P					2013-O					2014-I					2014-P									
	A	B	C	I	II	A	B	C	I	II	A	B	C	I	II	A	B	C	I	II	A	B	C	I	II	A	B	C	I	II					
U. E. A.																																			
300000	65	2	3.1								71	6	8.5			62	5	8.1								66	10	15.2							
330002	62	8	12.9			62	9	14.5			7	1	14.3			60	5	8.3			56	9	16.1			7	2	28.6							
330003	18	3	16.7			56	15	26.8			64	10	15.6			12	1	8.3			56	7	12.5			53	5	9.4							
335001	62	3	4.8			24	3	12.5			38	0	0.0			53	1	1.9			11	1	9.1			49	0	0.0							
335002	44	6	13.6			58	4	6.9			27	2	7.4			38	0	0.0			48	0	0.0			17	2	11.8							
335003	19	1	5.3			36	3	8.3			59	1	1.7			25	1	4.0			36	2	5.6			51	2	3.9							
335004	75	2	2.7			19	1	5.3			38	0	0.0			60	5	8.3			28	2	7.1			34	0	0.0							
335005	24	0	0.0			73	0	0.0			18	0	0.0			38	1	2.6			52	0	0.0	1	0	29	1	3.4							
335006	20	1	5.0			20	1	5.0			80	2	2.5			20	5	25.0			36	5	13.9			57	1	1.8							
335007	63	2	3.2			20	0	0.0			20	0	0.0			78	3	3.8			16	0	0.0			33	2	6.1							
335008	45	0	0.0			62	0	0.0			20	0	0.0			20	0	0.0			69	0	0.0	4	4	18	0	0.0							
335009	25	0	0.0			41	0	0.0			63	1	1.6			23	0	0.0			20	1	5.0			74	0	0.0							
<b>TOTAL</b>	<b>522</b>	<b>28</b>	<b>5.4</b>	<b>0</b>	<b>0</b>	<b>471</b>	<b>36</b>	<b>7.6</b>	<b>0</b>	<b>0</b>	<b>505</b>	<b>23</b>	<b>4.6</b>	<b>0</b>	<b>0</b>	<b>489</b>	<b>27</b>	<b>5.5</b>	<b>0</b>	<b>0</b>	<b>428</b>	<b>27</b>	<b>6.3</b>	<b>5</b>	<b>4</b>	<b>488</b>	<b>25</b>	<b>5.1</b>	<b>0</b>	<b>0</b>					

TRIM.	2014-O					U. E. A.	2015-I					2015-P					2015-O					2016-I					2016-P									
	A	B	C	I	II		A	B	C	I	II	A	B	C	I	II	A	B	C	I	II	A	B	C	I	II	A	B	C	I	II					
U. E. A.						U. E. A.																														
300000	65	7	10.8			300000						66	6	9.1			71	10	14.1													75	14	18.7		
330002	51	6	11.8			330002	62	4	6.5			3	1	33.3			51	10	19.6			65	8	12.3			7	0	0.0	1	0					
330003	9	0	0.0			330003	46	2	4.3			59	3	5.1			7	1	14.3			37	2	5.4			55	9	16.4							
335001	53	0	0.0			335027	295	6	2.0			55	1	1.8			57	4	7.0			10	1	10.0			38	3	7.9							
335002	52	1	1.9			335028						9	0	0.0			40	0	0.0			52	1	1.9			5	0	0.0							
335003	13	0	0.0	1	1	335029						49	2	4.1			13	3	23.1			42	0	0.0			50	3	6.0							
335004	50	1	2.0			335030						49	2	4.1			52	3	5.8			11	2	18.2			44	4	9.1							
335005	35	0	0.0			335031						14	0	0.0			47	1	2.1			49	1	2.0			11	0	0.0							
335006	25	1	4.0			335032						50	0	0.0			14	0	0.0			46	0	0.0			48	0	0.0							
335007	57	0	0.0			335058						34	1	2.9			54	3	5.6			20	1	5.0			45	1	2.2							
335008	30	0	0.0			335059						24	0	0.0			34	1	2.9			50	0	0.0			18	0	0.0							
335009	19	0	0.0			335060	29	0	0.0			53	0	0.0			27	0	0.0			31	0	0.0			50	0	0.0							
<b>TOTAL</b>	<b>459</b>	<b>16</b>	<b>3.5</b>	<b>1</b>	<b>1</b>		<b>432</b>	<b>12</b>	<b>2.8</b>	<b>0</b>	<b>0</b>	<b>465</b>	<b>16</b>	<b>3.4</b>	<b>0</b>	<b>0</b>	<b>467</b>	<b>36</b>	<b>7.7</b>	<b>0</b>	<b>0</b>	<b>413</b>	<b>16</b>	<b>3.9</b>	<b>0</b>	<b>0</b>	<b>446</b>	<b>34</b>	<b>7.6</b>	<b>1</b>	<b>0</b>					

A: Número de alumnos evaluados en Evaluación Glo      B: Número de alumnos No Acreditados de "A". C: Tasa de no acreditación .  
 I: Alumnos que se presentaron a Evaluación de Recuperación sin presentar Evaluación Global en este trimestre.  
 II: Alumnos acreditados en evaluación de recuperación de "I".  
 NOTA: Los alumnos no acreditados en la Evaluación Global y que acreditaron en la Evaluación de Recuperación en el mismo trimestre están restados en "B".  
 En el trimestre 15-I, sólo hay dos UEA activas, ya que, entró en vigor la nueva versión del plan.

Fuente: Archivos de la C. S.E. UAM-X  
 Sección de Estadística Escolar

**REPORTE DE ALUMNOS EVALUADOS , NO ACREDITADOS Y TASA DE NO ACREDITACIÓN DE LA LICENCIATURA  
EN ESTOMATOLOGÍA CLASIFICADOS POR TRIMESTRE Y CLAVE DE U. E. A.**

TRIM.	2012-O					2013-I					2013-P					2013-O					2014-I					2014-P									
	A	B	C	I	II	A	B	C	I	II	A	B	C	I	II	A	B	C	I	II	A	B	C	I	II	A	B	C	I	II					
U. E. A.																																			
300000	79	2	2.5								85	7	8.2			87	7	8.0								96	14	14.6							
330002	70	3	4.3			76	7	9.2			6	2	33.3			72	6	8.3			80	11	13.8			8	2	25.0	1	0					
330003	25	4	16.0			71	4	5.6			73	10	13.7			13	2	15.4			62	10	16.1			83	7	8.4							
330119	75	0	0.0	2	0	28	1	3.6	1	0	67	0	0.0	2	2	73	0	0.0			16	8	50.0			60	4	6.7							
330161	69	4	5.8			76	7	9.2			31	2	6.5			66	0	0.0			70	0	0.0	2	1	11	4	36.4							
330179	24	0	0.0			69	6	8.7			71	6	8.5			36	3	8.3			73	5	6.8			75	2	2.7	3	0					
330133	78	0	0.0	2	0	22	1	4.5			69	0	0.0			62	0	0.0	1	1	32	7	21.9			72	5	6.9	1	0					
330183	65	5	7.7			78	0	0.0			22	1	4.5			69	0	0.0			57	0	0.0	4	2	37	5	13.5							
330152	29	1	3.4			58	2	3.4			81	4	4.9			23	0	0.0	1	0	69	3	4.3	1	0	62	7	11.3							
330160	57	3	5.3			31	3	9.7			58	2	3.4			78	0	0.0			21	8	38.1	1	0	80	3	3.8							
330170	59	3	5.1			56	1	1.8	4	0	32	8	25.0			57	1	1.8	6	0	75	0	0.0	2	2	16	2	12.5							
330175	27	1	3.7			53	3	5.7			57	0	0.0	1	0	32	0	0.0	1	1	53	0	0.0	1	0	78	4	5.1							
TOTAL	657	26	4.0	4	0	618	35	5.7	5	0	652	42	6.4	3	2	668	19	2.8	9	2	608	52	8.6	11	5	678	59	8.7	5	0					

TRIM.	2014-O					2015-I					2015-P					2015-O					TRIM.	2016-I					2016-P														
	A	B	C	I	II	A	B	C	I	II	A	B	C	I	II	A	B	C	I	II		A	B	C	I	II	A	B	C	I	II										
U. E. A.																					U. E. A.																				
300000	95	6	6.3								94	7	7.4			98	18	18.4			300000						99	11	11.1												
330002	77	7	9.1			96	6	6.3			6	2	33.3			76	11	14.5			330002	88	12	13.6			8	1	12.5												
330003	12	1	8.3			70	11	15.7			95	8	8.4			17	0	0.0			330003	63	11	17.5			85	5	5.9												
330119	86	4	4.7			21	3	14.3			62	4	6.5			90	7	7.8			335040	25	11	44.0			65	16	24.6												
330161	59	2	3.4			82	3	3.7			24	6	25.0			55	2	3.6			335041	25	4	16.0			61	6	9.8												
330179	10	1	10.0			64	6	9.4			82	3	3.7			22	3	13.6			335042	86	2	2.3	1	0	18	5	27.8												
330133	77	1	1.3			11	2	18.2	1	0	59	1	1.7			80	1	1.3	1	0	335043	88	3	3.4			17	3	17.6												
330183	70	2	2.9			75	1	1.3			12	0	0.0			59	1	1.7			335044	62	2	3.2			86	6	7.0												
330152	33	2	6.1	4	0	68	0	0.0	3	0	80	6	7.5			14	0	0.0			335045	63	4	6.3			88	4	4.5												
330160	61	7	11.5			37	7	18.9			71	5	7.0			82	3	3.7			335046	25	8	32.0			63	2	3.2												
330170	78	16	20.5			58	4	6.9	2	0	43	6	14.0			69	11	15.9			335047	25	1	4.0			56	1	1.8												
330175	17	1	5.9	1	0	75	0	0.0			53	4	7.5			38	4	10.5			335048	77	2	2.6			17	1	5.9												
TOTAL	675	50	7.4	5	0	657	43	6.5	6	0	681	52	7.6	0	0	700	61	8.7	1	0	335049	77	1	1.3			17	1	5.9												
																					335050	56	5	8.9			83	3	3.6												
																					335051	59	9	15.3			85	4	4.7												
																					335052	13	0	0.0			49	2	4.1												
																					335053	12	1	8.3			51	5	9.8												
																					335054	98	19	19.4			25	7	28.0												
																					335055	99	17	17.2			23	10	43.5												
																					335056	57	2	3.5			71	0	0.0												
																					335057	56	2	3.6			73	4	5.5												
																					TOTAL	1154	116	10.1	1	0	1140	97	8.5	0	0										

A: Número de alumnos evaluados en Evaluación Glo      B: Número de alumnos No Acreditados de "A". C: Tasa de no acreditación .  
 I: Alumnos que se presentaron a Evaluación de Recuperación sin presentar Evaluación Global en este trimestre.  
 II: Alumnos acreditados en evaluación de recuperación de "I".  
 NOTA: Los alumnos no acreditados en la Evaluación Global y que acreditaron en la Evaluación de Recuperación en el mismo trimestre están restados en "B".

Fuente: Archivos de la C. S.E. UAM-X  
 Sección de Estadística Escolar

**REPORTE DE ALUMNOS EVALUADOS , NO ACREDITADOS Y TASA DE NO ACREDITACIÓN DE LA LICENCIATURA  
EN MEDICINA CLASIFICADOS POR TRIMESTRE Y CLAVE DE U. E. A.**

TRIM.	2012-O					2013-I					2013-P					2013-O					2014-I					2014-P									
	A	B	C	I	II	A	B	C	I	II	A	B	C	I	II	A	B	C	I	II	A	B	C	I	II	A	B	C	I	II					
U. E. A.																																			
300000	98	8	8.2								99	19	19.2			104	17	16.3													117	23	19.7		
330002	89	10	11.2			93	5	5.4			9	2	22.2			77	12	15.6			86	9	10.5			8	4	50.0							
330003	13	2	15.4			77	5	6.6			94	7	7.4	1	0	14	1	7.1			59	5	8.5			84	5	6.0							
335033	108	19	17.6			9	0	0.0			105	31	29.5			109	28	25.7			6	0	0.0	2	1	118	48	40.7							
335034	83	10	12.0			98	10	10.2			11	5	45.5			71	3	4.2			82	10	12.2			15	8	53.3							
335035	12	1	8.3			70	1	1.4	1	0	92	0	0.0			7	0	0.0	1	1	61	2	3.3			74	2	2.7							
335036	74	3	4.1			16	1	6.3			65	5	7.7			90	11	12.2			25	2	8.0			54	3	5.6							
330127	64	10	15.6			79	10	12.7			26	12	46.2			72	21	29.2			85	22	25.9			54	16	29.6							
330134	8	0	0.0	1	0	52	0	0.0	3	3	67	1	1.5			14	0	0.0	3	0	51	2	3.9			64	1	1.6	1	0					
330143	108	4	3.7			6	1	16.7	1	0	56	7	12.5			73	8	11.0			18	0	0.0	3	2	53	1	1.9							
330149	88	3	3.4			109	3	2.8			8	2	25.0			50	4	8.0			62	0	0.0	2	1	25	2	8.0							
335010	18	0	0.0	1	1	84	1	1.2			105	1	1.0			7	1	14.3			47	0	0.0			63	0	0.0							
335011	88	1	1.1			23	0	0.0			79	2	2.5	3	0	108	3	2.8			6	1	16.7			48	3	6.3							
335012	62	3	4.8			87	1	1.1			27	1	3.7			77	2	2.6	1	0	101	3	3.0			15	0	0.0							
335013	8	1	12.5			60	1	1.7			85	2	2.4			30	0	0.0			72	0	0.0			102	2	2.0							
335037	56	0	0.0			114	0	0.0	3	3						60	0	0.0			110	1	0.9												
335038				2	2	54	0	0.0	3	3	116	0	0.0	4	4						54	0	0.0	5	5	98	2	2.0	8	8					
335039	61	0	0.0	5	5				2	2	57	0	0.0			118	0	0.0	3	3						61	0	0.0	2	2					
TOTAL	1038	75	7.2	9	8	1031	39	3.8	13	11	1101	97	8.8	8	4	1081	111	10.3	8	4	925	57	6.2	12	9	1053	120	11.4	11	10					

TRIM.	2014-O					2015-I					2015-P					2015-O					2016-I					2016-P									
	A	B	C	I	II	A	B	C	I	II	A	B	C	I	II	A	B	C	I	II	A	B	C	I	II	A	B	C	I	II					
U. E. A.																																			
300000	108	18	16.7								111	9	8.1			110	29	26.4													104	14	13.5		
330002	88	13	14.8			96	12	12.5			8	1	12.5			92	10	10.9			83	9	10.8			6	0	0.0	2	1					
330003	6	2	33.3			73	9	12.3			90	4	4.4			12	2	16.7			76	5	6.6			76	9	11.8							
335033	134	40	29.9			10	1	10.0			117	29	24.8			121	42	34.7			5	1	20.0	1	0	108	19	17.6							
335034	65	16	24.6			108	28	25.9			28	0	0.0	1	1	85	7	8.2			89	16	18.0			12	4	33.3							
335035	7	1	14.3			50	2	4.0			80	0	0.0	9	7	22	4	18.2			73	0	0.0	1	1	74	0	0.0	2	1					
335036	75	8	10.7			16	3	18.8			43	3	7.0	2	0	92	12	13.0			29	3	10.3	1	0	73	9	12.3							
330127	67	23	34.3			85	12	14.1			26	6	23.1			46	15	32.6			91	18	19.8			36	19	52.8							
330134	39	0	0.0	1	0	45	0	0.0			70	0	0.0	1	1	22	0	0.0			29	0	0.0			74	0	0.0							
330143	63	2	3.2			41	2	4.9			49	0	0.0			72	8	11.1			31	2	6.5			30	1	3.3							
330149	55	0	0.0	1	1	61	2	3.3			40	3	7.5			54	3	5.6			66	0	0.0			29	0	0.0							
335010	21	1	4.8			58	1	1.7			60	0	0.0			38	0	0.0			50	2	4.0			68	0	0.0	1	0					
335011	67	0	0.0			18	0	0.0	1	1	54	2	3.7			66	2	3.0			40	1	2.5			49	0	0.0	1	0					
335012	45	2	4.4			69	2	2.9			20	0	0.0			50	0	0.0			64	3	4.7			44	2	4.5	1	0					
335013	16	2	12.5			44	0	0.0			67	0	0.0	2	1	20	0	0.0			50	0	0.0			61	0	0.0							
335037	73	1	1.4			108	0	0.0	4	4				1	1	43	0	0.0			85	0	0.0	2	2										
335038				2	2	71	0	0.0	1	1	106	0	0.0	6	6				3	3	38	0	0.0	4	4	82	0	0.0	3	3					
335039	104	0	0.0	2	2						73	0	0.0			112	0	0.0	2	2						40	0	0.0	2	2					
TOTAL	1033	129	12.5	6	5	953	74	7.8	6	6	1042	57	5.5	22	17	1057	134	12.7	5	5	899	60	6.7	9	7	966	77	8.0	12	7					

A: Número de alumnos evaluados en Evaluación Glo B: Número de alumnos No Acreditados de "A". C: Tasa de no acreditación .

I: Alumnos que se presentaron a Evaluación de Recuperación sin presentar Evaluación Global en este trimestre.

II: Alumnos acreditados en evaluación de recuperación de "I".

NOTA: Los alumnos no acreditados en la Evaluación Global y que acreditaron en la Evaluación de Recuperación en el mismo trimestre están restados en "B".

**REPORTE DE ALUMNOS EVALUADOS , NO ACREDITADOS Y TASA DE NO ACREDITACIÓN DE LA LICENCIATURA EN MEDICINA VETERINARIA Y ZOOTECNIA POR TRIMESTRE Y CLAVE DE U. E. A.**

TRIM.	2012-O					2013-I					2013-P					2013-O					2014-I					2014-P									
	A	B	C	I	II	A	B	C	I	II	A	B	C	I	II	A	B	C	I	II	A	B	C	I	II	A	B	C	I	II					
U. E. A.																																			
300000	132	5	3.8								138	15	10.9			151	16	10.6													136	26	19.1		
330002	122	23	18.9			143	26	18.2			21	7	33.3			122	26	21.3			144	33	22.9			30	12	40.0							
330003	33	5	15.2			96	24	25.0			142	34	23.9			40	0	0.0	4	0	86	18	20.9			128	24	18.8							
330137	111	20	18.0			45	11	24.4			76	18	23.7			125	13	10.4			51	6	11.8			80	18	22.5							
330123	47	5	10.6			90	2	2.2	2	0	42	8	19.0			70	7	10.0			98	7	7.1			57	6	10.5							
330138	84	23	27.4			70	26	37.1			110	44	40.0			55	5	9.1	6	0	66	10	15.2			111	10	9.0							
330144	71	14	19.7			51	5	9.8			47	0	0.0	1	0	62	20	32.3			46	12	26.1			45	0	0.0	3	2					
330145	67	1	1.5			73	6	8.2			61	3	4.9			54	1	1.9			64	0	0.0	2	2	72	4	5.6							
330146	46	3	6.5			60	2	3.3			78	3	3.8			59	3	5.1			62	7	11.3			72	10	13.9							
330162	62	20	32.3			65	14	21.5			78	16	20.5			93	0	0.0	3	1	58	20	34.5			72	2	2.8							
330163	50	0	0.0	1	0	49	0	0.0	1	1	44	2	4.5			47	2	4.3			62	2	3.2			49	5	10.2							
330164	42	0	0.0	2	0	45	3	6.7			36	3	8.3			45	0	0.0	7	4	41	0	0.0	4	4	54	3	5.6							
TOTAL	867	119	13.7	3	0	787	119	15.1	3	1	873	153	17.5	1	0	923	93	10.1	20	5	778	115	14.8	6	6	906	120	13.2	3	2					

TRIM.	2014-O					2015-I					2015-P					2015-O					2016-I					TRIM.	2016-P									
	A	B	C	I	II	A	B	C	I	II	A	B	C	I	II	A	B	C	I	II	A	B	C	I	II		A	B	C	I	II					
U. E. A.																															U. E. A.					
300000	144	21	14.6								135	12	8.9			138	9	6.5													300000	135	16	11.9		
330002	113	21	18.6			127	28	22.0			17	4	23.5			120	20	16.7			138	20	14.5			330002	18	5	27.8							
330003	44	6	13.6			89	12	13.5			112	19	17.0			34	5	14.7			101	16	15.8			330003	127	34	26.8							
330137	125	15	12.0			46	13	28.3			78	13	16.7			103	10	9.7			34	5	14.7			3340011	154	44	28.6							
330123	63	10	15.9			99	11	11.1			46	9	19.6			73	8	11.0			83	4	4.8			3340012	112	30	26.8							
330138	62	21	33.9			88	13	14.8			96	9	9.4			47	18	38.3			80	18	22.5			3340013	43	8	18.6							
330144	79	20	25.3			76	12	15.8			77	5	6.5	2	0	78	13	16.7			69	14	20.3			3340014	98	9	9.2							
330145	79	0	0.0	1	0	80	3	3.8			69	6	8.7			84	0	0.0	2	1	63	2	3.2			3340015	75	3	4.0							
330146	74	3	4.1			68	2	2.9			75	3	4.0			62	3	4.8			63	2	3.2			3340016	43	3	7.0							
330162	71	24	33.8			69	16	23.2			73	28	38.4			93	6	6.5	2	0	71	5	7.0			3340017	89	12	13.5							
330163	52	0	0.0			52	5	9.6			55	0	0.0	1	1	76	4	5.3			67	2	3.0			3340018	12	0	0.0							
330164	52	6	11.5			46	0	0.0	2	1	49	1	2.0			59	5	8.5			87	6	6.9			3340019	17	6	35.3							
TOTAL	958	147	15.3	1	0	840	115	13.7	2	1	882	109	12.4	3	1	967	101	10.4	4	1	856	94	11.0	0	0	3340020	15	1	6.7							
																															3340021	72	1	1.4		
																															3340022	54	0	0.0		
																															3340023	52	8	15.4		
																															TOTAL	570	51	8.9	0	0

A: Número de alumnos evaluados en Evaluación Glo      B: Número de alumnos No Acreditados de "A".    C: Tasa de no acreditación .  
I: Alumnos que se presentaron a Evaluación de Recuperación sin presentar Evaluación Global en este trimestre.  
II: Alumnos acreditados en evaluación de recuperación de "I".  
**NOTA:** Los alumnos no acreditados en la Evaluación Global y que acreditaron en la Evaluación de Recuperación en el mismo trimestre están restados en "B".

Fuente: Archivos de la C. S.E. UAM-X  
Sección de Estadística Escolar

**REPORTE DE ALUMNOS EVALUADOS , NO ACREDITADOS Y TASA DE NO ACREDITACIÓN DE LA LICENCIATURA  
EN NUTRICIÓN HUMANA CLASIFICADOS POR TRIMESTRE Y CLAVE DE U. E. A.**

TRIM.	2012-O					2013-I					2013-P					2013-O					2014-I					2014-P									
	A	B	C	I	II	A	B	C	I	II	A	B	C	I	II	A	B	C	I	II	A	B	C	I	II	A	B	C	I	II					
U. E. A.																																			
300000	66	6	9.1								77	3	3.9			76	4	5.3								79	4	5.1							
330002	51	8	15.7			60	6	10.0			5	1	20.0			70	5	7.1			73	7	9.6			6	1	16.7							
330003	11	3	27.3			44	6	13.6			57	8	14.0			10	1	10.0			63	11	17.5			75	8	10.7							
335017	66	2	3.0			14	1	7.1			43	2	4.7			40	2	5.0			39	1	2.6			41	9	22.0							
335018	60	4	6.7			65	9	13.8			24	0	0.0	1	1	69	6	8.7			38	0	0.0			43	4	9.3							
335019	32	0	0.0			57	0	0.0			56	0	0.0	1	0	21	0	0.0			38	0	0.0	4	2	60	0	0.0							
335020	60	5	8.3			38	2	5.3			57	0	0.0	3	1	55	2	3.6			23	0	0.0			43	1	2.3							
335021	46	0	0.0	3	2	55	2	3.6	3	0	40	2	5.0	2	0	60	0	0.0	4	2	53	0	0.0			25	11	44.0							
335022	20	0	0.0	2	1	47	0	0.0	2	1	53	1	1.9			33	0	0.0	1	1	58	0	0.0	1	1	53	0	0.0							
335023	44	1	2.3			23	0	0.0	2	2	44	1	2.3			54	0	0.0			31	0	0.0			59	0	0.0	1	1					
335024	16	2	12.5								31	0	0.0	9	9				1	1	32	0	0.0	9	7										
335025	18	0	0.0	2	2	55	0	0.0			13	0	0.0			23	0	0.0			22	0	0.0			40	0	0.0	1	1					
335026	20	0	0.0	3	1	33	0	0.0	3	3	28	0	0.0	2	2	44	0	0.0	1	0	20	0	0.0	5	5	41	0	0.0							
<b>TOTAL</b>	<b>510</b>	<b>31</b>	<b>6.1</b>	<b>10</b>	<b>6</b>	<b>491</b>	<b>26</b>	<b>5.3</b>	<b>10</b>	<b>6</b>	<b>528</b>	<b>18</b>	<b>3.4</b>	<b>18</b>	<b>13</b>	<b>555</b>	<b>20</b>	<b>3.6</b>	<b>7</b>	<b>4</b>	<b>490</b>	<b>19</b>	<b>3.9</b>	<b>19</b>	<b>15</b>	<b>565</b>	<b>38</b>	<b>6.7</b>	<b>2</b>	<b>2</b>					

TRIM.	2014-O					2015-I					2015-P					2015-O					2016-I					2016-P									
	A	B	C	I	II	A	B	C	I	II	A	B	C	I	II	A	B	C	I	II	A	B	C	I	II	A	B	C	I	II					
U. E. A.																																			
300000	80	6	7.5								74	6	8.1			78	11	14.1								79	9	11.4							
330002	69	10	14.5			80	8	10.0			7	1	14.3			60	8	13.3			74	3	4.1			2	0	0.0							
330003	17	1	5.9			60	11	18.3			81	8	9.9			12	2	16.7			51	3	5.9			74	9	12.2							
335017	83	11	13.3			53	2	3.8			50	2	4.0			67	3	4.5			35	4	11.4			38	0	0.0							
335018	57	8	14.0			54	2	3.7			33	2	6.1			63	5	7.9			59	4	6.8			34	6	17.6							
335019	19	0	0.0			49	3	6.1			74	1	1.4			29	1	3.4			46	1	2.2			69	2	2.9							
335020	59	0	0.0	1	0	16	0	0.0	1	1	45	1	2.2			74	3	4.1			30	0	0.0			45	1	2.2							
335021	48	8	16.7			66	0	0.0			20	10	50.0			50	2	4.0			68	4	5.9			39	6	15.4	1	0					
335022	18	0	0.0			41	1	2.4			66	0	0.0			12	2	16.7			50	1	2.0			63	0	0.0	1	1					
335023	52	0	0.0	1	1	20	0	0.0			39	0	0.0	1	0	65	0	0.0			12	1	8.3			48	1	2.1							
335024	32	0	0.0			26	0	0.0								25	0	0.0			24	0	0.0												
335025	31	0	0.0			46	10	21.7	1	0	27	1	3.7			18	0	0.0	1	1	37	0	0.0			21	0	0.0							
335026	26	0	0.0			41	0	0.0			48	0	0.0	1	1	19	0	0.0	1	0	41	0	0.0			52	0	0.0	1	1					
<b>TOTAL</b>	<b>591</b>	<b>44</b>	<b>7.4</b>	<b>2</b>	<b>1</b>	<b>552</b>	<b>37</b>	<b>6.7</b>	<b>2</b>	<b>1</b>	<b>564</b>	<b>32</b>	<b>5.7</b>	<b>2</b>	<b>1</b>	<b>572</b>	<b>37</b>	<b>6.5</b>	<b>2</b>	<b>1</b>	<b>527</b>	<b>21</b>	<b>4.0</b>	<b>0</b>	<b>0</b>	<b>564</b>	<b>34</b>	<b>6.0</b>	<b>3</b>	<b>2</b>					

A: Número de alumnos evaluados en Evaluación Glo      B: Número de alumnos No Acreditados de "A". C: Tasa de no acreditación .

I: Alumnos que se presentaron a Evaluación de Recuperación sin presentar Evaluación Global en este trimestre.

II: Alumnos acreditados en evaluación de recuperación de "II".

NOTA: Los alumnos no acreditados en la Evaluación Global y que acreditaron en la Evaluación de Recuperación en el mismo trimestre están restados en "B".

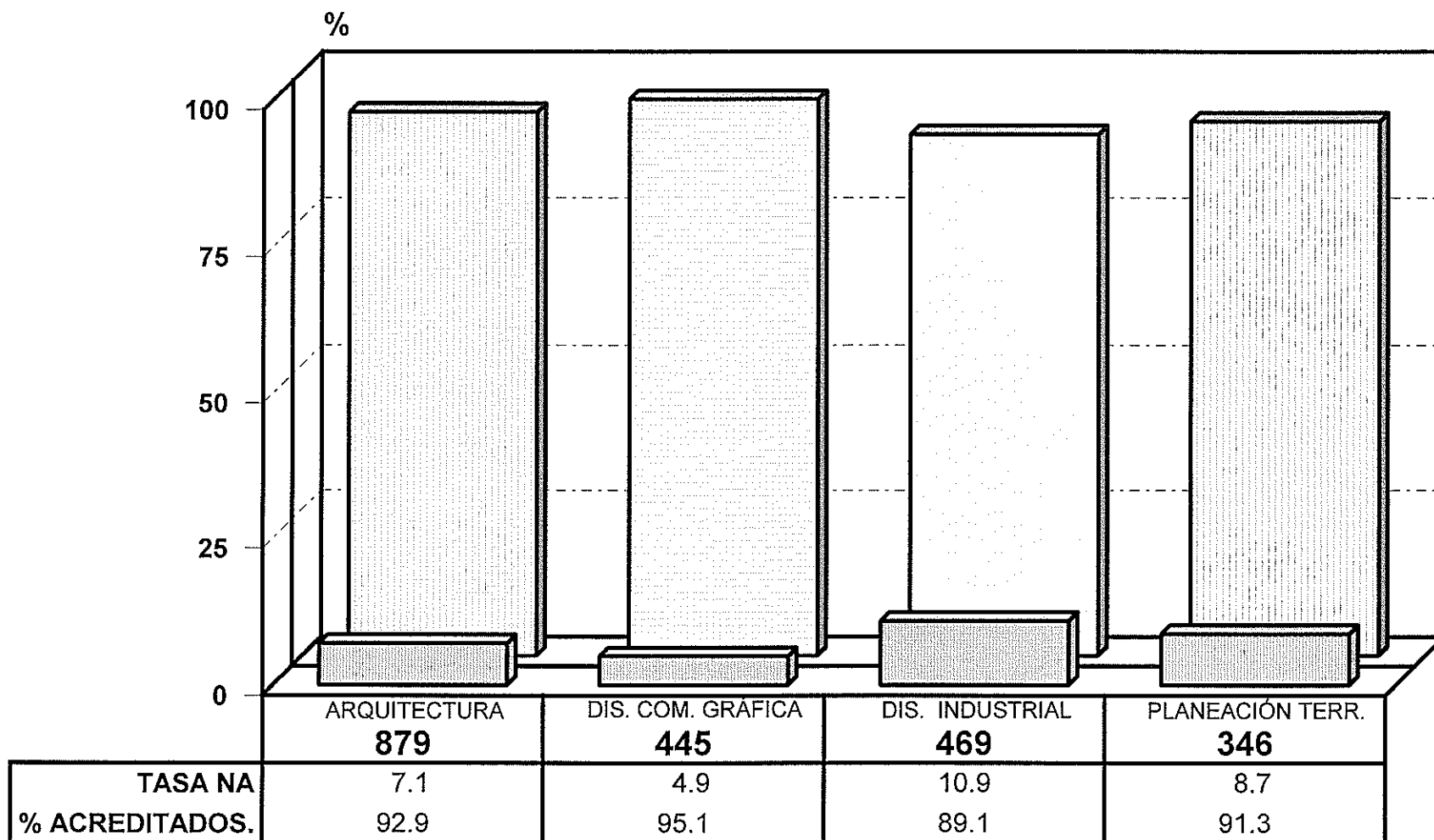
Fuente: Archivos de la C. S.E. UAM-X  
Sección de Estadística Escolar



#### IV. DIVISIÓN DE CIENCIAS Y ARTES PARA EL DISEÑO



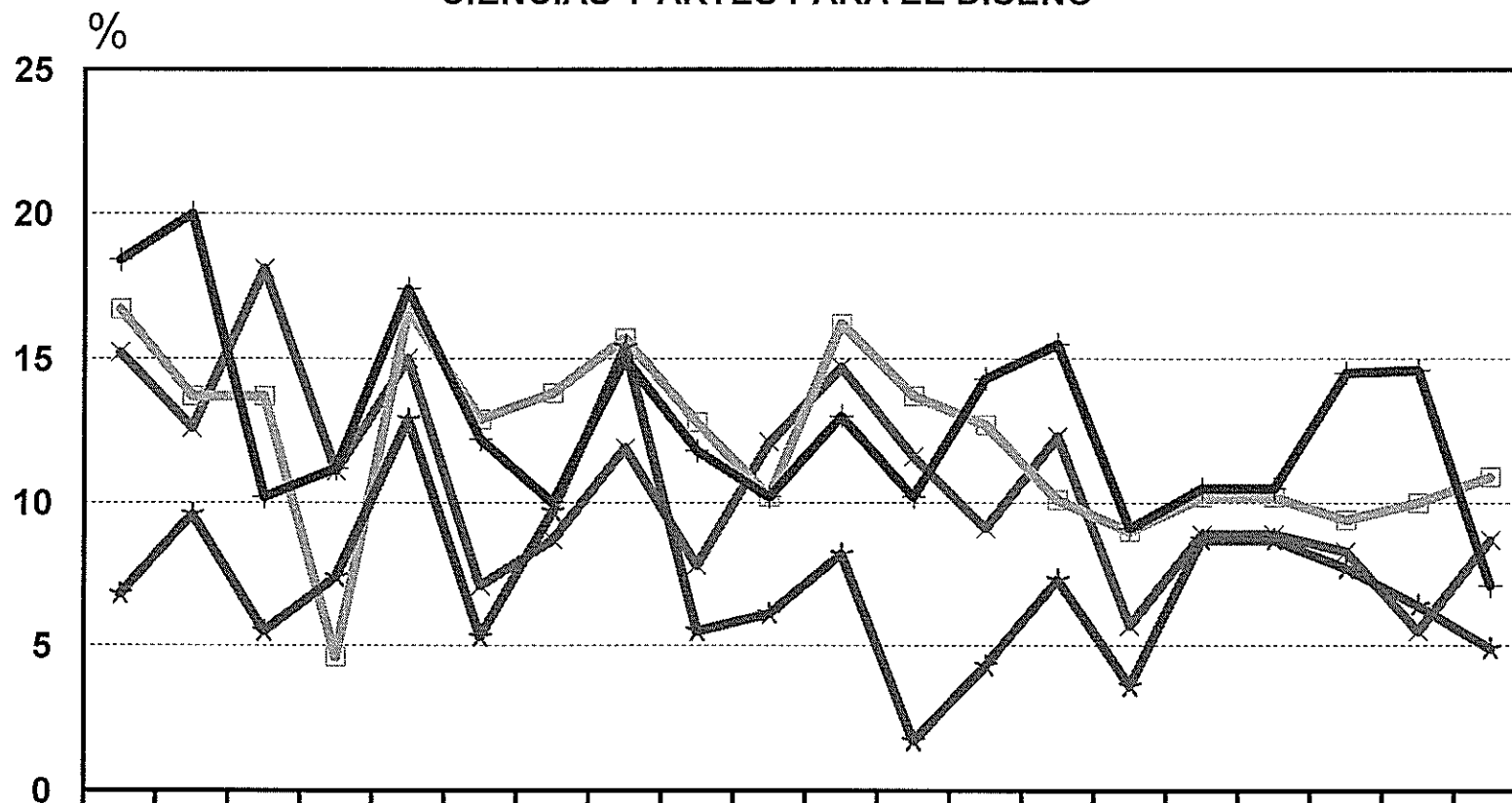
## TASA DE NO ACREDITACIÓN 16/PRIMAVERA ALUMNOS EVALUADOS, ACREDITADOS Y TASA DE NO ACREDITACIÓN



TASA NA
  % ACREDITADOS.

**DIVISIÓN C.A.D. POR CARRERA.**

**TASA DE NO ACREDITACIÓN 2010-P - 2016-P  
CIENCIAS Y ARTES PARA EL DISEÑO**



	10-P	10-O	11-I	11-P	11-O	12-I	12-P	12-O	13-I	13-P	13-O	14-I	14-P	14-O	15-I	15-P	15-P	15-O	16-I	16-P
<b>ARQ.</b>	18.4	20	10.2	11.2	17.4	12.2	10	15	11.8	10.2	13	10.2	14.3	15.5	9.1	10.5	10.5	14.5	14.6	7.1
<b>D. COM. GRÁF.</b>	6.8	9.6	5.5	7.4	12.9	5.3	9.7	15.4	5.5	6.1	8.2	1.7	4.3	7.3	3.6	8.7	8.7	7.7	6.4	4.9
<b>D. IND.</b>	16.7	13.7	13.7	4.6	16.7	12.9	13.8	15.7	12.8	10.2	16.2	13.7	12.7	10.1	9	10.2	10.2	9.4	10	10.9
<b>PLAN. TERR.</b>	15.2	12.6	18.1	11.1	15	7.1	8.7	11.9	7.8	12.1	14.7	11.6	9.1	12.3	5.7	8.9	8.9	8.3	5.5	8.7

■ ARQ. 
 ■ D. COM. GRÁF. 
 ■ D. IND. 
 ■ PLAN. TERR.

Fuente: Archivos de la CSE, Sección de Estadística Escolar.

REPORTE DE ALUMNOS EVALUADOS , NO ACREDITADOS Y TASA DE NO ACREDITACIÓN DEL TRONCO INTERDIVISIONAL  
Y DIVISIONAL . CLASIFICADOS POR TRONCO, DIVISIÓN, TRIMESTRE Y CLAVE DE U. E. A.

TOTAL DE ALUMNOS DEL TRONCO INTERDIVISIONAL

TRIM.	2012-O					2013-I					2013-P					2013-O					2014-I					2014-P									
	A	B	C	I	II	A	B	C	I	II	A	B	C	I	II	A	B	C	I	II	A	B	C	I	II	A	B	C	I	II					
U. E. A.																																			
300000	1842	158	8.6								1812	185	10.2			1897	207	10.9													1902	257	13.5		
TOTAL	1842	158	8.6			0	0	0.0			1812	185	10.2			1897	207	10.9			0	0	0.0								1902	257	13.5		

TRIM.	2014-O					2015-I					2015-P					2015-O					2016-I					2016-P									
	A	B	C	I	II	A	B	C	I	II	A	B	C	I	II	A	B	C	I	II	A	B	C	I	II	A	B	C	I	II					
U. E. A.																																			
300000	1890	223	11.8								1875	197	10.5			1912	293	15.3													1864	246	13.2		
TOTAL	1890	223	11.8			0	0	0.0			1875	197	10.5			1912	293	15.3			0	0	0.0								1864	246	13.2		

TOTAL DE ALUMNOS DEL TRONCO INTERDIVISIONAL DE CIENCIAS Y ARTES PARA EL DISEÑO

TRIM.	2012-O					2013-I					2013-P					2013-O					2014-I					2014-P									
	A	B	C	I	II	A	B	C	I	II	A	B	C	I	II	A	B	C	I	II	A	B	C	I	II	A	B	C	I	II					
U. E. A.																																			
300000	337	30	8.9								326	33	10.1			347	32	9.2													326	38	11.7		
TOTAL	337	30	8.9			0	0	0.0			326	33	10.1			347	32	9.2			0	0	0.0								326	38	11.7		

TRIM.	2014-O					2015-I					2015-P					2015-O					2016-I					2016-P									
	A	B	C	I	II	A	B	C	I	II	A	B	C	I	II	A	B	C	I	II	A	B	C	I	II	A	B	C	I	II					
U. E. A.																																			
300000	322	41	12.7								336	28	8.3			344	46	13.4													333	33	9.9		
TOTAL	322	41	12.7			0	0	0.0			336	28	8.3			344	46	13.4			0	0	0.0								333	33	9.9		

TOTAL DE ALUMNOS DEL TRONCO DIVISIONAL DE CIENCIAS Y ARTES PARA EL DISEÑO

TRIM.	2012-O					2013-I					2013-P					2013-O					2014-I					2014-P									
	A	B	C	I	II	A	B	C	I	II	A	B	C	I	II	A	B	C	I	II	A	B	C	I	II	A	B	C	I	II					
U. E. A.																																			
340000	304	49	16.1			327	28	8.6								299	44	14.7								322	39	12.1							
340001						266	18	6.8			307	17	5.5													240	16	6.7			294	32	10.9		
TOTAL	304	49	16.1	0	0	593	46	7.8	0	0	307	17	5.5	0	0	299	44	14.7	0	0	562	55	9.8	0	0	294	32	10.9	0	0	294	32	10.9	0	0

TRIM.	2014-O					2015-I					2015-P					2015-O					2016-I					2016-P									
	A	B	C	I	II	A	B	C	I	II	A	B	C	I	II	A	B	C	I	II	A	B	C	I	II	A	B	C	I	II					
U. E. A.																																			
340000	316	34	10.8			293	19	6.5								322	32	9.9								309	25	8.1							
340001						300	18	6.0			277	18	6.5													290	32	11.0			303	22	7.3		
TOTAL	316	34	10.8	0	0	593	37	6.2	0	0	277	18	6.5	0	0	322	32	9.9	0	0	599	57	9.5	0	0	303	22	7.3	0	0	303	22	7.3	0	0

A: Número de alumnos evaluados en Evaluación Glob B: Número de alumnos No Acreditados de "A". C: Tasa de no acreditación .

I: Alumnos que se presentaron a Evaluación de Recuperación sin presentar Evaluación Global en este trimestre.

II: Alumnos acreditados en evaluación de recuperación de "I".

NOTA: Los alumnos no acreditados en la Evaluación Global y que acreditaron en la Evaluación de Recuperación en el mismo trimestre están restados en "B".

**REPORTE DE ALUMNOS EVALUADOS , NO ACREDITADOS Y TASA DE NO ACREDITACIÓN DE LA LICENCIATURA  
EN ARQUITECTURA CLASIFICADOS POR TRIMESTRE Y CLAVE DE U. E. A.**

TRIM.	2012-O					2013-I					2013-P					2013-O					2014-I					2014-P														
	A	B	C	I	II	A	B	C	I	II	A	B	C	I	II	A	B	C	I	II	A	B	C	I	II	A	B	C	I	II										
U. E. A.																																								
300000	135	13	9.6								140	17	12.1			144	15	10.4													134	18	13.4							
340000	123	25	20.3			133	12	9.0								128	17	13.3			133	15	11.3																	
340001						102	11	10.8													106	6	5.7								125	11	8.8							
340006	145	51	35.2													128	18	14.1			135	41	30.4								128	27	21.1							
340002	125	14	11.2	4	0	111	31	27.9													130	14	10.8	6	0	110	19	17.3												
340010						130	22	16.9																		115	20	17.4	1	0	120	26	21.7							
340022	100	18	18.0													118	11	9.3	7	0						105	34	32.4								114	17	14.9		
340014	141	11	7.8			86	13	15.1								114	1	0.9	2	0	77	12	15.6																	
340018						136	14	10.3													107	0	0.0	6	2	84	21	25.0												
340026	89	8	9.0								133	1	0.8			78	2	2.6													111	8	7.2							
340030	85	1	1.2	1	0	85	0	0.0	1	1						134	2	1.5	1	0	73	0	0.0	6	4															
340034						87	0	0.0	1	1	83	1	1.2								131	15	11.5	1	0	95	2	2.1	3	0										
<b>TOTAL</b>	<b>943</b>	<b>141</b>	<b>15.0</b>	<b>5</b>	<b>0</b>	<b>870</b>	<b>103</b>	<b>11.8</b>	<b>2</b>	<b>2</b>	<b>922</b>	<b>94</b>	<b>10.2</b>	<b>7</b>	<b>0</b>	<b>968</b>	<b>126</b>	<b>13.0</b>	<b>9</b>	<b>0</b>	<b>852</b>	<b>87</b>	<b>10.2</b>	<b>14</b>	<b>6</b>	<b>911</b>	<b>130</b>	<b>14.3</b>	<b>3</b>	<b>0</b>										

TRIM.	2014-O					2015-I					2015-P					2015-O					2016-I					2016-P									
	A	B	C	I	II	A	B	C	I	II	A	B	C	I	II	A	B	C	I	II	A	B	C	I	II	A	B	C	I	II					
U. E. A.																																			
300000	136	17	12.5								134	7	5.2			140	26	18.6													143	13	9.1		
340000	126	13	10.3			122	5	4.1								130	14	10.8			117	10	8.5												
340001						121	10	8.3													119	13	10.9								116	8	6.9		
340006	151	35	23.2								137	36	26.3			144	31	21.5													130	19	14.6		
340002	117	34	29.1			139	18	12.9								118	14	11.9			110	19	17.3												
340010						94	22	23.4						8	0						125	28	22.4								105	7	6.7	2	0
340022	113	22	19.5								86	13	15.1			138	27	19.6								123	2	1.6	2	0					
340014	104	12	11.5			102	9	8.8								79	3	3.8			119	34	28.6												
340018						102	8	7.8	1	0	93	11	11.8								77	4	5.2			94	13	13.8							
340026	74	9	12.2								92	7	7.6			85	12	14.1								100	0	0.0	3	1					
340030	103	1	1.0			69	5	7.2								90	7	7.8			71	7	9.9												
340034						106	1	0.9	3	0	66	3	4.5								82	5	6.1			68	0	0.0	4	1					
<b>TOTAL</b>	<b>924</b>	<b>143</b>	<b>15.5</b>	<b>0</b>	<b>0</b>	<b>855</b>	<b>78</b>	<b>9.1</b>	<b>4</b>	<b>0</b>	<b>857</b>	<b>90</b>	<b>10.5</b>	<b>8</b>	<b>0</b>	<b>924</b>	<b>134</b>	<b>14.5</b>	<b>0</b>	<b>0</b>	<b>820</b>	<b>120</b>	<b>14.6</b>	<b>0</b>	<b>0</b>	<b>879</b>	<b>62</b>	<b>7.1</b>	<b>11</b>	<b>2</b>					

- A: Número de alumnos evaluados en Evaluación Glob B: Número de alumnos No Acreditados de "A". C: Tasa de no acreditación .  
 I: Alumnos que se presentaron a Evaluación de Recuperación sin presentar Evaluación Global en este trimestre.  
 II: Alumnos acreditados en evaluación de recuperación de "I".  
 NOTA: Los alumnos no acreditados en la Evaluación Global y que acreditaron en la Evaluación de Recuperación en el mismo trimestre están restados en "B".

Fuente: Archivos de la C.S.E. UAM-X  
 Sección de Estadística Escolar

**REPORTE DE ALUMNOS EVALUADOS , NO ACREDITADOS Y TASA DE NO ACREDITACIÓN DE LA LICENCIATURA  
EN DISEÑO DE LA COMUNICACIÓN GRÁFICA CLASIFICADOS POR TRIMESTRE Y CLAVE DE U. E. A.**

TRIM.	2012-O					2013-I					2013-P					2013-O					2014-I					2014-P									
	A	B	C	I	II	A	B	C	I	II	A	B	C	I	II	A	B	C	I	II	A	B	C	I	II	A	B	C	I	II					
U. E. A.																																			
300000	67	4	6.0								61	3	4.9			65	8	12.3													66	5	7.6		
340000	61	7	11.5			65	2	3.1								58	11	19.0			57	6	10.5												
340001						54	0	0.0			63	2	3.2								47	1	2.1			52	4	7.7							
340008	57	31	54.4								70	10	14.3			75	8	10.7								53	8	15.1							
340004	55	12	21.8			60	2	3.3	1	0						60	3	5.0			60	0	0.0	5	4										
340012						51	0	0.0	1	0	55	5	9.1								56	0	0.0	7	5	66	0	0.0							
340038	58	4	6.9								52	6	11.5			55	5	9.1								65	2	3.1							
340039	70	1	1.4			56	4	7.1								47	1	2.1			47	0	0.0	2	2										
340040						68	2	2.9			53	0	0.0	1	1						43	0	0.0	1	1	57	0	0.0							
340041	45	4	8.9								63	0	0.0	4	0	58	3	5.2								49	1	2.0	3	0					
340042	68	11	16.2			54	3	5.6								56	0	0.0	3	2	52	0	0.0	8	6										
340043						68	13	19.1			59	3	5.1	4	0						55	0	0.0	5	0	60	0	0.0	6	6					
TOTAL	481	74	15.4	0	0	476	26	5.5	2	0	476	29	6.1	9	1	474	39	8.2	3	2	417	7	1.7	28	18	468	20	4.3	9	6					

TRIM.	2014-O					2015-I					2015-P					2015-O					2016-I					2016-P									
	A	B	C	I	II	A	B	C	I	II	A	B	C	I	II	A	B	C	I	II	A	B	C	I	II	A	B	C	I	II					
U. E. A.																																			
300000	63	11	17.5								70	7	10.0			66	7	10.6													64	6	9.4		
340000	66	4	6.1			55	1	1.8								66	7	10.6			62	7	11.3												
340001						63	0	0.0			54	5	9.3								58	2	3.4			54	4	7.4							
340008	58	2	3.4								63	4	6.3			57	4	7.0								63	6	9.5							
340004	46	6	13.0			63	6	9.5								65	10	15.4			57	3	5.3												
340012						39	1	2.6			56	3	5.4								56	4	7.1			55	5	9.1							
340038	68	5	7.4								42	7	16.7			58	3	5.2								52	0	0.0	4	3					
340039	61	1	1.6			64	2	3.1								33	0	0.0	2	2	55	2	3.6												
340040						53	0	0.0			62	1	1.6								30	0	0.0	2	2	48	0	0.0	3	3					
340041	52	0	0.0								57	9	15.8			69	2	2.9								34	1	2.9							
340042	50	5	10.0			57	2	3.5								53	3	5.7			67	3	4.5												
340043						46	4	8.7			57	4	7.0								50	7	14.0			75	0	0.0	4	4					
TOTAL	464	34	7.3	0	0	440	16	3.6	0	0	461	40	8.7	0	0	467	36	7.7	2	2	435	28	6.4	2	2	445	22	4.9	11	10					

A: Número de alumnos evaluados en Evaluación Glob B: Número de alumnos No Acreditados de "A". C: Tasa de no acreditación .

I: Alumnos que se presentaron a Evaluación de Recuperación sin presentar Evaluación Global en este trimestre.

II: Alumnos acreditados en evaluación de recuperación de "I".

NOTA: Los alumnos no acreditados en la Evaluación Global y que acreditaron en la Evaluación de Recuperación en el mismo trimestre están restados en "B".

Fuente: Archivos de la C.S.E. UAM-X  
Sección de Estadística Escolar

**REPORTE DE ALUMNOS EVALUADOS , NO ACREDITADOS Y TASA DE NO ACREDITACIÓN DE LA LICENCIATURA  
EN DISEÑO INDUSTRIAL CLASIFICADOS POR TRIMESTRE Y CLAVE DE U. E. A.**

TRIM.	2012-O					2013-I					2013-P					2013-O					2014-I					2014-P									
	A	B	C	I	II	A	B	C	I	II	A	B	C	I	II	A	B	C	I	II	A	B	C	I	II	A	B	C	I	II					
U. E. A.																																			
300000	64	6	9.4								62	5	8.1			68	3	4.4													62	5	8.1		
340000	60	11	18.3			62	7	11.3								57	8	14.0			67	7	10.4												
340001						52	4	7.7			56	3	5.4								46	4	8.7			62	7	11.3							
340044	74	19	25.7								72	14	19.4			68	13	19.1								57	10	17.5							
340045	51	15	29.4			67	20	29.9								69	34	49.3			76	16	21.1												
340046						42	9	21.4			55	1	1.8								37	2	5.4	1	0	64	6	9.4							
340047	49	6	12.2								36	9	25.0	3	0	63	5	7.9								45	13	28.9							
340048	43	4	9.3			46	1	2.2								28	3	10.7	1	0	60	10	16.7												
340049						40	8	20.0			51	1	2.0								25	8	32.0			60	9	15.0							
340050	42	3	7.1								29	7	24.1			60	3	5.0								23	2	8.7							
340051	49	4	8.2			38	1	2.6								26	2	7.7	1	0	54	6	11.1	7	0										
340061						45	0	0.0			32	0	0.0	3	0						22	0	0.0	2	2	51	2	3.9							
<b>TOTAL</b>	<b>432</b>	<b>68</b>	<b>15.7</b>	<b>0</b>	<b>0</b>	<b>392</b>	<b>50</b>	<b>12.8</b>	<b>0</b>	<b>0</b>	<b>393</b>	<b>40</b>	<b>10.2</b>	<b>6</b>	<b>0</b>	<b>439</b>	<b>71</b>	<b>16.2</b>	<b>2</b>	<b>0</b>	<b>387</b>	<b>53</b>	<b>13.7</b>	<b>10</b>	<b>2</b>	<b>424</b>	<b>54</b>	<b>12.7</b>	<b>0</b>	<b>0</b>					

TRIM.	2014-O					2015-I					2015-P					2015-O					2016-I					2016-P									
	A	B	C	I	II	A	B	C	I	II	A	B	C	I	II	A	B	C	I	II	A	B	C	I	II	A	B	C	I	II					
U. E. A.																																			
300000	63	5	7.9								64	8	12.5			72	5	6.9													65	5	7.7		
340000	63	6	9.5			57	3	5.3								62	3	4.8			68	4	5.9												
340001						61	3	4.9			52	0	0.0								57	5	8.8			67	4	6.0							
340044	71	6	8.5								59	10	16.9			60	7	11.7								58	16	27.6							
340045	64	4	6.3			67	15	22.4								64	15	23.4			60	19	31.7												
340046						64	10	15.6			62	7	11.3								55	7	12.7			45	10	22.2							
340047	67	9	13.4								60	0	0.0	2	1	57	8	14.0								55	5	9.1							
340048	41	7	17.1			62	1	1.6								65	2	3.1			50	3	6.0												
340049						39	3	7.7			67	3	4.5	1	0						59	4	6.8			50	5	10.0							
340050	47	4	8.5								43	14	32.6			71	3	4.2								61	6	9.8							
340051	28	4	14.3			49	0	0.0	5	0						28	2	7.1			66	1	1.5												
340061						25	3	12.0			55	5	9.1								27	1	3.7			68	0	0.0	1	1					
<b>TOTAL</b>	<b>444</b>	<b>45</b>	<b>10.1</b>	<b>0</b>	<b>0</b>	<b>424</b>	<b>38</b>	<b>9.0</b>	<b>5</b>	<b>0</b>	<b>462</b>	<b>47</b>	<b>10.2</b>	<b>3</b>	<b>1</b>	<b>479</b>	<b>45</b>	<b>9.4</b>	<b>0</b>	<b>0</b>	<b>442</b>	<b>44</b>	<b>10.0</b>	<b>0</b>	<b>0</b>	<b>469</b>	<b>51</b>	<b>10.9</b>	<b>1</b>	<b>1</b>					

A: Número de alumnos evaluados en Evaluación Glob B: Número de alumnos No Acreditados de "A". C: Tasa de no acreditación .

I: Alumnos que se presentaron a Evaluación de Recuperación sin presentar Evaluación Global en este trimestre.

II: Alumnos acreditados en evaluación de recuperación de "I".

NOTA: Los alumnos no acreditados en la Evaluación Global y que acreditaron en la Evaluación de Recuperación en el mismo trimestre están restados en "B".

Fuente: Archivos de la C.S.E. UAM-X  
Sección de Estadística Escolar

**REPORTE DE ALUMNOS EVALUADOS , NO ACREDITADOS Y TASA DE NO ACREDITACIÓN DE LA LICENCIATURA  
DE PLANEACIÓN TERRITORIAL CLASIFICADOS POR TRIMESTRE Y CLAVE DE U. E. A.**

TRIM.	2012-O					2013-I					2013-P					2013-O					2014-I					2014-P									
	A	B	C	I	II	A	B	C	I	II	A	B	C	I	II	A	B	C	I	II	A	B	C	I	II	A	B	C	I	II					
U. E. A.																																			
300000	71	7	9.9								63	8	12.7			70	6	8.6													64	10	15.6		
340000	60	6	10.0			67	7	10.4								56	8	14.3			65	11	16.9												
340001						58	3	5.2			63	4	6.3								47	5	10.6			55	10	18.2							
340052	53	6	11.3								43	9	20.9			60	10	16.7								47	6	12.8							
340053	41	4	9.8			52	5	9.6								37	4	10.8			39	0	0.0	4	3										
340054						37	1	2.7			45	8	17.8								35	0	0.0	1	1	38	3	7.9							
340055	43	14	32.6								46	0	0.0	4	4	37	16	43.2								48	0	0.0	1	1					
340056	38	5	13.2	1	0	33	7	21.2								52	4	7.7	2	0	30	13	43.3												
340057						33	3	9.1			27	0	0.0	1	1						44	0	0.0	4	0	21	1	4.8							
340058	39	0	0.0								34	15	44.1			41	1	2.4								42	0	0.0	1	1					
340059	43	4	9.3			41	0	0.0	2	2						20	6	30.0			46	8	17.4	2	0										
340060						39	2	5.1			43	0	0.0	2	2						13	0	0.0	1	1	38	2	5.3							
<b>TOTAL</b>	<b>388</b>	<b>46</b>	<b>11.9</b>	<b>1</b>	<b>0</b>	<b>360</b>	<b>28</b>	<b>7.8</b>	<b>2</b>	<b>2</b>	<b>364</b>	<b>44</b>	<b>12.1</b>	<b>7</b>	<b>7</b>	<b>373</b>	<b>55</b>	<b>14.7</b>	<b>2</b>	<b>0</b>	<b>319</b>	<b>37</b>	<b>11.6</b>	<b>12</b>	<b>5</b>	<b>353</b>	<b>32</b>	<b>9.1</b>	<b>2</b>	<b>2</b>					

TRIM.	2014-O					2015-I					2015-P					2015-O					2016-I					2016-P									
	A	B	C	I	II	A	B	C	I	II	A	B	C	I	II	A	B	C	I	II	A	B	C	I	II	A	B	C	I	II					
U. E. A.																																			
300000	60	8	13.3								68	6	8.8			66	8	12.1								61	9	14.8							
340000	61	11	18.0			59	8	13.6								64	8	12.5			62	4	6.5												
340001						55	5	9.1			55	6	10.9								56	12	21.4			66	6	9.1							
340052	33	2	6.1								41	4	9.8			44	6	13.6								39	7	17.9							
340053	45	11	24.4			35	2	5.7								35	0	0.0	1	0	37	1	2.7												
340054						38	0	0.0	1	0	33	1	3.0								36	0	0.0	1	0	36	1	2.8							
340055	34	6	17.6								43	10	23.3			43	2	4.7								35	2	5.7							
340056	58	7	12.1	1	0	39	4	10.3								35	3	8.6			42	2	4.8												
340057						51	0	0.0	2	0	32	1	3.1								33	0	0.0			40	1	2.5							
340058	23	0	0.0	1	1						54	3	5.6			29	0	0.0								33	4	12.1							
340059	51	0	0.0			22	0	0.0								47	3	6.4			34	0	0.0	1	1										
340060						53	1	1.9			22	0	0.0								48	0	0.0			36	0	0.0							
<b>TOTAL</b>	<b>365</b>	<b>45</b>	<b>12.3</b>	<b>2</b>	<b>1</b>	<b>352</b>	<b>20</b>	<b>5.7</b>	<b>3</b>	<b>0</b>	<b>348</b>	<b>31</b>	<b>8.9</b>	<b>0</b>	<b>0</b>	<b>363</b>	<b>30</b>	<b>8.3</b>	<b>1</b>	<b>0</b>	<b>348</b>	<b>19</b>	<b>5.5</b>	<b>2</b>	<b>1</b>	<b>346</b>	<b>30</b>	<b>8.7</b>	<b>0</b>	<b>0</b>					

A: Número de alumnos evaluados en Evaluación Glob B: Número de alumnos No Acreditados de "A". C: Tasa de no acreditación .

I: Alumnos que se presentaron a Evaluación de Recuperación sin presentar Evaluación Global en este trimestre.

II: Alumnos acreditados en evaluación de recuperación de "I".

NOTA: Los alumnos no acreditados en la Evaluación Global y que acreditaron en la Evaluación de Recuperación en el mismo trimestre están restados en "B".

Fuente: Archivos de la C.S.E. UAM-X  
Sección de Estadística Escolar

## UNIVERSIDAD AUTÓNOMA METROPOLITANA-XOCHIMILCO

DRA. PATRICIA E. ALFARO MOCTEZUMA

RECTORA

LIC. GULLIERMO JOAQUÍN JIMÉNEZ MERCADO

SECRETARIO

LIC. PERLA CRISTINA TREJO AMEZCUA

COORDINADORA DE SISTEMAS ESCOLARES

LIC. SILVIA ABRIL LARRAINZAR NAVARRO

JEFA DE LA SECCIÓN DE ESTADÍSTICA  
ESCOLAR

### **APOYO TECNICO:**

LIC. ARACELI PADRÓN BRIVIESCA

LIC. PEDRO FIGUEROA VILLEGAS

### **APOYO SECRETARIAL:**

XIMENA ALEJANDRA SALINAS GUTIÉRREZ

**ELABORACIÓN DEL PROGRAMA "INDICE DE APROBACIÓN Y REPROBACION" :**  
DIRECCIÓN DE TECNOLOGÍAS DE LA INFORMACIÓN  
DEPARTAMENTO DEL SUBSISTEMA DE ADMINISTRACIÓN ESCOLAR