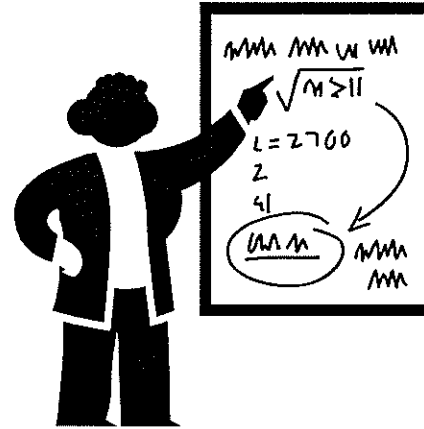


REPORTE DE ALUMNOS EVALUADOS, NO ACREDITADOS Y TASA DE NO ACREDITACIÓN



Actualizado al trimestre 17-Invierno

Coordinación de Sistemas Escolares
Sección de Estadística Escolar

ÍNDICE DE LOS CUADROS CONTENIDOS EN EL INFORME DE TASA DE NO ACREDITACIÓN TRIMESTRE 17/INVIERNO

Introducción	1
I. Cuadro General	2
Total de alumnos evaluados en la UAM-X, clasificados por División, Carrera, Tasa de no Acreditación	3
Gráfica.- Total de alumnos evaluados, acreditados y no acreditados, clasificados por División	4
Tasa de no acreditación Histórico, clasificado por División, Carrera y Trimestre	5
Gráfica.-Tasa de no acreditación Histórico, clasificado por División	6
II. División de Ciencias Sociales y Humanidades	7
Gráfica.-Tasa de no acreditación, alumnos evaluados y acreditados, clasificado por Carrera	8
Gráfica.-Tasa de no acreditación, clasificado por Carrera	9
Reporte de alumnos evaluados, no acreditados y Tasa de no acreditación, del TID y TD, clasificados por Trimestre y clave de la UEA	10
Reporte de alumnos evaluados, no acreditados y Tasa de no acreditación, de Administración, clasificados por Trimestre y clave de la UEA	11
Reporte de alumnos evaluados, no acreditados y Tasa de no acreditación, de Comunicación Social clasificados por Trimestre y clave de la UEA	12
Reporte de alumnos evaluados, no acreditados y Tasa de no acreditación, de Economía clasificados por Trimestre y clave de la UEA	13
Reporte de alumnos evaluados, no acreditados y Tasa de no acreditación, de Psicología clasificados por Trimestre y clave de la UEA	14
Reporte de alumnos evaluados, no acreditados y Tasa de no acreditación, de Sociología clasificados por Trimestre y clave de la UEA	15
Reporte de alumnos evaluados, no acreditados y Tasa de no acreditación, de Política y Gestión Social clasificados por Trimestre y clave de la UEA	16
III. División de Ciencias Biológicas y de la Salud	17
Gráfica.-Tasa de no acreditación, alumnos evaluados y acreditados, clasificado por Carrera	18
Gráfica.-Tasa de no acreditación, clasificado por Carrera	19
Reporte de alumnos evaluados, no acreditados y Tasa de no acreditación, del TID y TD, clasificados por Trimestre y clave de la UEA	20
Reporte de alumnos evaluados, no acreditados y Tasa de no acreditación, de Agronomía, clasificados por Trimestre y clave de la UEA	21
Reporte de alumnos evaluados, no acreditados y Tasa de no acreditación, de Biología,	22

clasificados por Trimestre y clave de la UEA	
Reporte de alumnos evaluados, no acreditados y Tasa de no acreditación, de Enfermería	23
clasificados por Trimestre y clave de la UEA	
Reporte de alumnos evaluados, no acreditados y Tasa de no acreditación, de Estomatología	24
clasificados por Trimestre y clave de la UEA	
Reporte de alumnos evaluados, no acreditados y Tasa de no acreditación, de Medicina	25
clasificados por Trimestre y clave de la UEA	
Reporte de alumnos evaluados, no acreditados y Tasa de no acreditación, de Medicina Veterinaria y Zootecnia, clasificados por Trimestre y clave de la UEA	26
Reporte de alumnos evaluados, no acreditados y Tasa de no acreditación, de Nutrición Humana	27
clasificados por Trimestre y clave de la UEA	
Reporte de alumnos evaluados, no acreditados y Tasa de no acreditación, de Química Farmacéutica Biológica, clasificados por Trimestre y clave de la UEA	28
IV. División de Ciencias y Artes para el Diseño	29
Gráfica.-Tasa de no acreditación, alumnos evaluados y acreditados, clasificado por Carrera	30
Gráfica.-Tasa de no acreditación, clasificado por Carrera	31
Reporte de alumnos evaluados, no acreditados y Tasa de no acreditación, del TID y TD, clasificados por Trimestre y clave de la UEA	32
Reporte de alumnos evaluados, no acreditados y Tasa de no acreditación, de Arquitectura, clasificados por Trimestre y clave de la UEA	33
Reporte de alumnos evaluados, no acreditados y Tasa de no acreditación, de Diseño de la Comunicación Gráfica, clasificados por Trimestre y clave de la UEA	34
Reporte de alumnos evaluados, no acreditados y Tasa de no acreditación, de Diseño Industrial clasificados por Trimestre y clave de la UEA	35
Reporte de alumnos evaluados, no acreditados y Tasa de no acreditación, de Planeación Territorial clasificados por Trimestre y clave de la UEA.	36

INTRODUCCIÓN

La Coordinación de Sistemas Escolares pone a disposición de las áreas Académicas y Administrativas la nueva presentación del **Reporte de Alumnos Evaluados, No Acreditados y Tasa de no Acreditación**, la que responde al proceso de mejora continua que implementa la Coordinación.

Esta publicación trimestral contiene información resumida sobre la Tasa de No Acreditación por Unidad de Enseñanza Aprendizaje de cada licenciatura.

Para la obtención del dato de Tasa de No Acreditación de cada UEA se resta al número de alumnos no acreditados en la Evaluación Global aquellos que acreditan en la Evaluación de Recuperación en el mismo trimestre.

Con la finalidad de continuar aportando elementos que contribuyan a la realización de evaluaciones y en la toma de decisiones que guíen el trabajo universitario, esperamos las observaciones que se sirvan señalar al presente trabajo.

**Sección de Estadística Escolar
Julio, 2017.**

I. CUADRO GENERAL

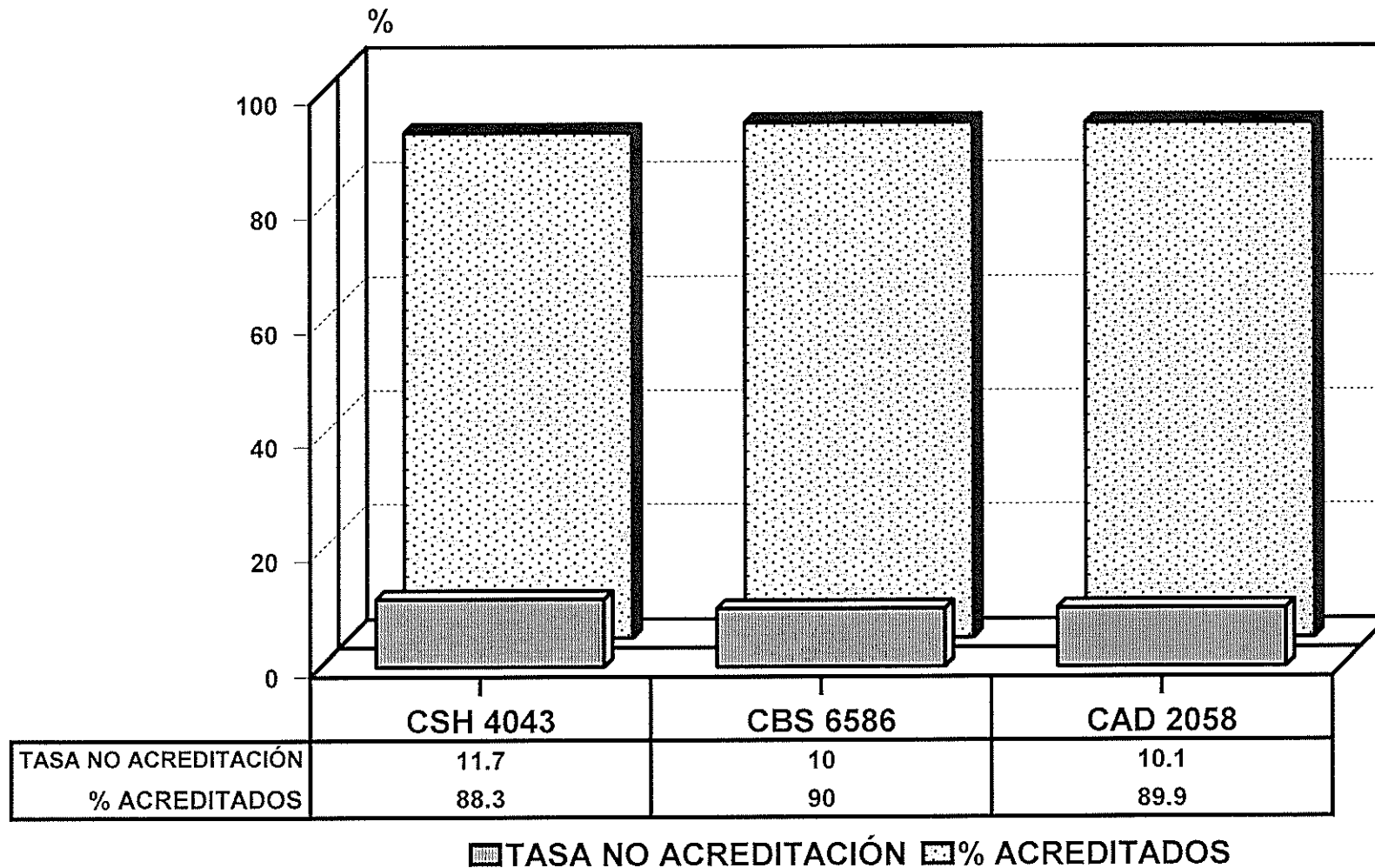
**ALUMNOS EVALUADOS, ACREDITADOS, NO ACREDITADOS Y TASA DE NO ACREDITACIÓN
CLASIFICADOS POR DIVISIÓN Y LICENCIATURA
TRIMESTRE 17/INVIERNO**

LICENCIATURA	EVALUADOS	% TASA DE NO ACREDITACIÓN	ACREDITADOS	NO ACREDITADOS
ADMINISTRACIÓN	666	14.1	572	94
COMUNICACIÓN SOCIAL	757	9.4	686	71
ECONOMÍA	573	19.9	459	114
PSICOLOGÍA	1156	5.8	1089	67
SOCIOLOGÍA	546	11.0	486	60
POLÍTICA Y GESTIÓN SOCIAL	345	19.4	278	67
TOTAL CSH	4043	11.7	3570	473
AGRONOMÍA	512	11.1	455	57
BIOLOGÍA	674	11.0	600	74
ENFERMERÍA	423	6.1	397	26
ESTOMATOLOGÍA	1139	8.5	1042	97
MEDICINA	968	7.1	899	69
MEDICINA VETERINARIA Y ZOOTECNIA	1053	14.0	906	147
NUTRICIÓN HUMANA	538	4.6	513	25
QUÍMICA FARMACÉUTICA BIOLÓGICA	1279	13.0	1113	166
TOTAL CBS	6586	10.0	5925	661
ARQUITECTURA	895	9.8	807	88
DISEÑO DE LA COMUNICACIÓN GRÁFICA	419	8.1	385	34
DISEÑO INDUSTRIAL	425	12.9	370	55
PLANEACIÓN TERRITORIAL	319	9.4	289	30
TOTAL CAD	2058	10.1	1851	207
TOTAL XOCHIMILCO	12687	10.6	11346	1341

NOTA: El cuadro incluye el total de los alumnos evaluados en global y recuperación.

Fuente: Archivos de la CSE-UAMX, Sección de Estadística Escolar.

TASA DE NO ACREDITACIÓN 17/11
ALUMNOS EVALUADOS, ACREDITADOS Y TASA DE NO ACREDITACIÓN
CLASIFICADOS POR DIVISIÓN



UNIDAD XOCHIMILCO

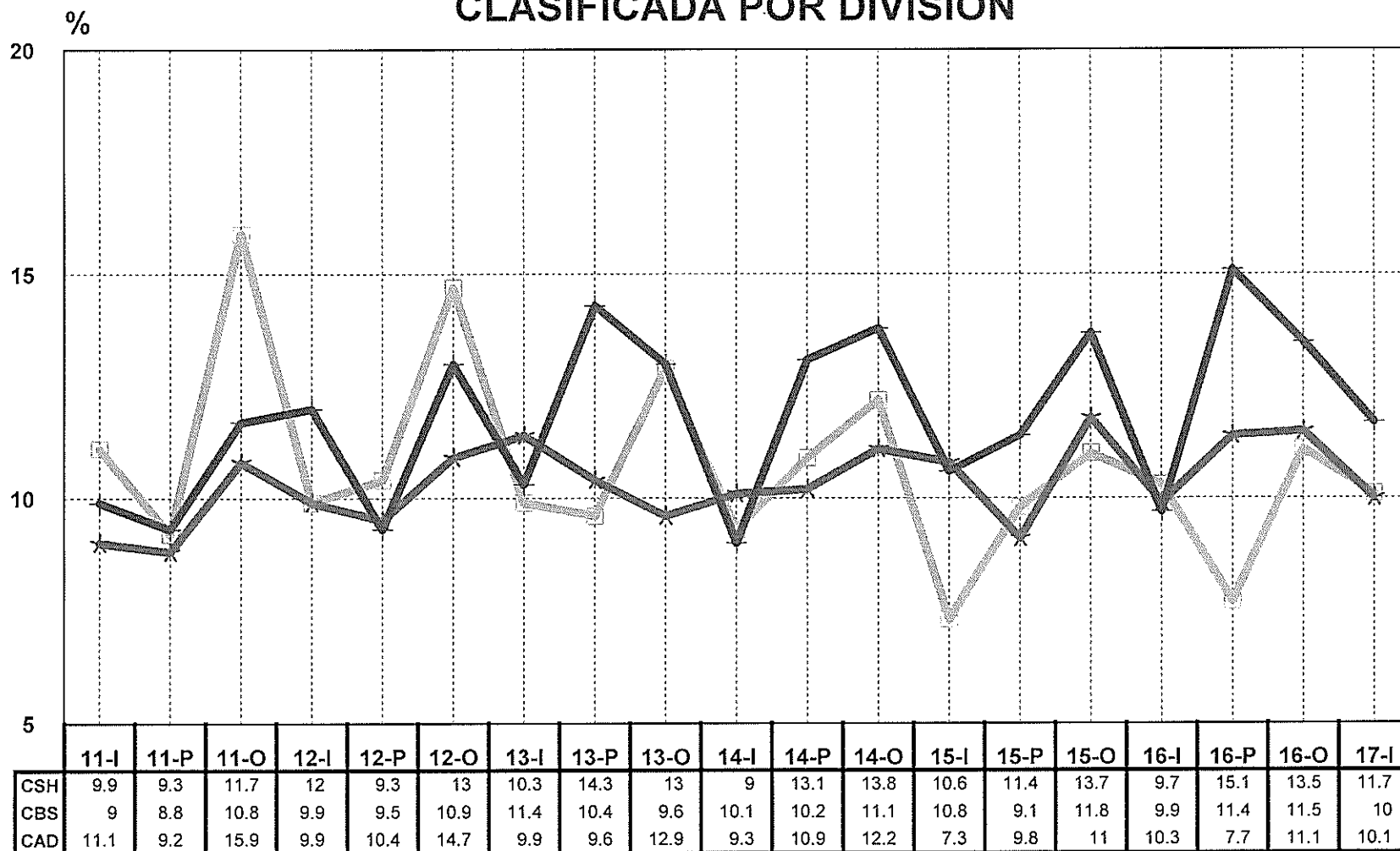
**TASA DE NO ACREDITACIÓN
CLASIFICADA POR DIVISIÓN, LICENCIATURA Y TRIMESTRE
2011/I - 2017/I**

LICENCIATURA	T R I M E S T R E																		
	11-I	11-P	11-O	12-I	12-P	12-O	13-I	13-P	13-O	14-I	14-P	14-O	15-I	15-P	15-O	16-I	16-P	16-O	17-I
ADMINISTRACIÓN	16.5	11.9	18.7	18.2	12.7	14.7	16.6	21.4	18.3	12.7	19.9	16.6	17.7	17.7	18.9	12.7	23.8	17.0	14.1
COMUNICACIÓN SOCIAL	3.4	4.4	5.9	6.4	5.1	7.9	5.0	6.7	8.3	4.0	7.4	10.2	5.7	5.1	9.3	6.8	6.0	7.8	9.4
ECONOMÍA	18.9	21.1	23.1	26.2	21.8	29.3	18.1	33.2	25.7	23.5	27.7	26.7	21.4	23.9	26.4	19.1	31.3	27.3	19.9
PSICOLOGÍA	5.1	4.3	5.9	6.3	4.2	8.5	5.9	6.2	7.5	3.3	5.6	7.8	5.0	5.3	8.6	4.5	6.4	6.7	5.8
SOCIOLOGÍA	11.8	13.0	12.0	10.5	7.5	12.0	11.7	11.9	12.8	6.8	13.4	12.3	8.8	10.2	10.4	8.7	15.3	16.7	11.0
POLÍTICA Y GESTIÓN SOCIAL	14.3	7.9	12.6	14.6	16.5	11.1	12.3	19.6	10.9	17.7	13.0	18.8	13.6	12.9	13.6	13.4	17.2	12.1	19.4
% CSH	9.9	9.3	11.7	12.0	9.3	13.0	10.3	14.3	13.0	9.0	13.1	13.8	10.6	11.4	13.7	9.7	15.1	13.5	11.7
AGRONOMÍA	15.2	7.1	13.3	13.2	11.6	15.2	18.8	11.4	10.6	12.3	10.9	9.5	12.1	8.0	12.4	12.0	9.1	10.1	11.1
BIOLOGÍA	8.9	5.9	12.0	9.3	8.5	10.2	11.8	10.6	10.2	8.7	6.8	10.5	12.3	8.7	13.0	10.0	12.2	11.6	11.0
ENFERMERÍA	6.2	3.9	5.4	5.4	4.5	5.4	7.6	4.6	5.5	6.3	5.1	3.5	2.8	3.4	7.7	3.9	7.6	5.5	6.1
ESTOMATOLOGÍA	3.8	5.9	8.3	7.1	5.5	4.0	5.7	6.4	2.8	8.6	8.7	7.4	6.5	7.6	8.7	10.1	8.5	8.1	8.5
MEDICINA	4.8	7.6	7.4	3.8	6.4	7.2	3.8	8.8	10.3	6.2	11.4	12.5	7.8	5.5	12.7	6.7	8.0	6.3	7.1
MEDICINA VETERINARIA Y ZOOTECNIA	14.4	14.5	14.8	15.0	14.0	13.7	15.1	17.5	10.1	14.8	13.2	15.3	13.7	12.4	10.4	11.0	16.1	15.5	14.0
NUTRICIÓN HUMANA	4.1	5.8	6.3	4.9	7.3	6.1	5.3	3.4	3.6	3.9	6.7	7.4	6.7	5.7	6.5	4.0	6.0	6.6	4.6
QUÍMICA FARMACÉUTICA BIOLÓGICA	14.0	13.5	14.6	14.5	14.2	18.3	18.6	14.0	15.6	14.6	13.7	14.2	16.2	15.5	16.6	14.6	16.3	19.3	13.0
% CBS	9.0	8.8	10.8	9.9	9.5	10.9	11.4	10.4	9.6	10.1	10.2	11.1	10.8	9.1	11.8	9.9	11.4	11.5	10.0
ARQUITECTURA	10.2	11.2	17.4	12.2	10.0	15.0	11.8	10.2	13.0	10.2	14.3	15.5	9.1	10.5	14.5	14.6	7.1	13.3	9.8
DISEÑO DE LA COMUNICACIÓN GRÁFICA	5.5	7.4	12.9	5.3	9.7	15.4	5.5	6.1	8.2	1.7	4.3	7.3	3.6	8.7	7.7	6.4	4.9	5.6	8.1
DISEÑO INDUSTRIAL	13.7	4.6	16.7	12.9	13.8	15.7	12.8	10.2	16.2	13.7	12.7	10.1	9.0	10.2	9.4	10.0	10.9	10.8	12.9
PLANEACIÓN TERRITORIAL	18.1	11.1	15.0	7.1	8.7	11.9	7.8	12.1	14.7	11.6	9.1	12.3	5.7	8.9	8.3	5.5	8.7	12.2	9.4
% CAD	11.1	9.2	15.9	9.9	10.4	14.7	9.9	9.6	12.9	9.3	10.9	12.2	7.3	9.8	11.0	10.3	7.7	11.1	10.1
% XOCHIMILCO	9.7	9.0	12.0	10.6	9.6	12.3	10.7	11.6	11.3	9.6	11.3	12.2	10.1	10.0	12.3	9.9	11.5	12.1	10.6

Nota: La tasa de no acreditación incluye a los alumnos evaluados en global y recuperación.

Fuente: Archivos de la CSE-UAMX, Sección de Estadística Escolar.

TASA DE NO ACREDITACIÓN 11-I/17-I CLASIFICADA POR DIVISIÓN

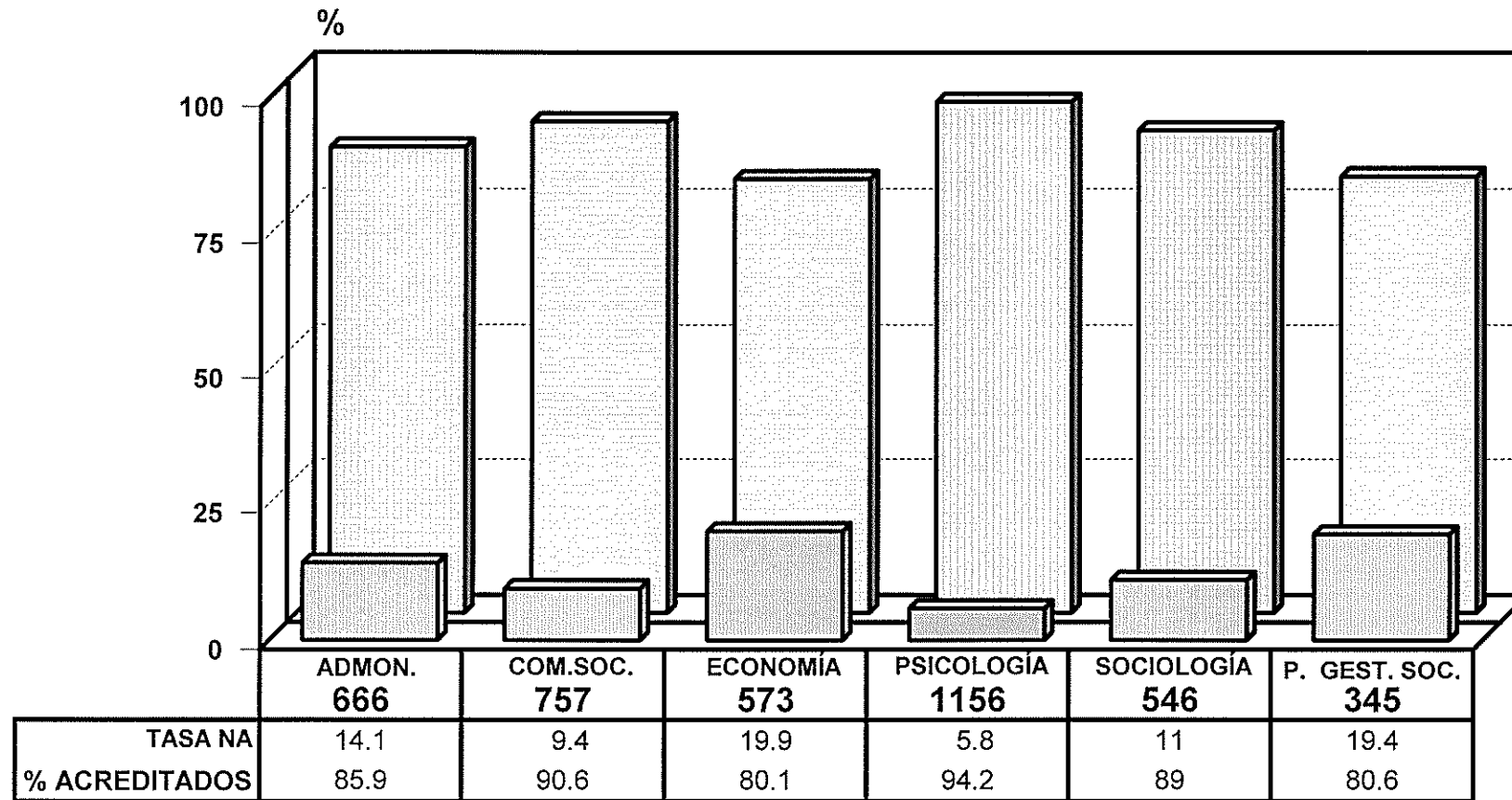


CSH
 CBS
 CAD

UNIDAD XOCHIMILCO

II. DIVISIÓN DE CIENCIAS SOCIALES Y HUMANIDADES

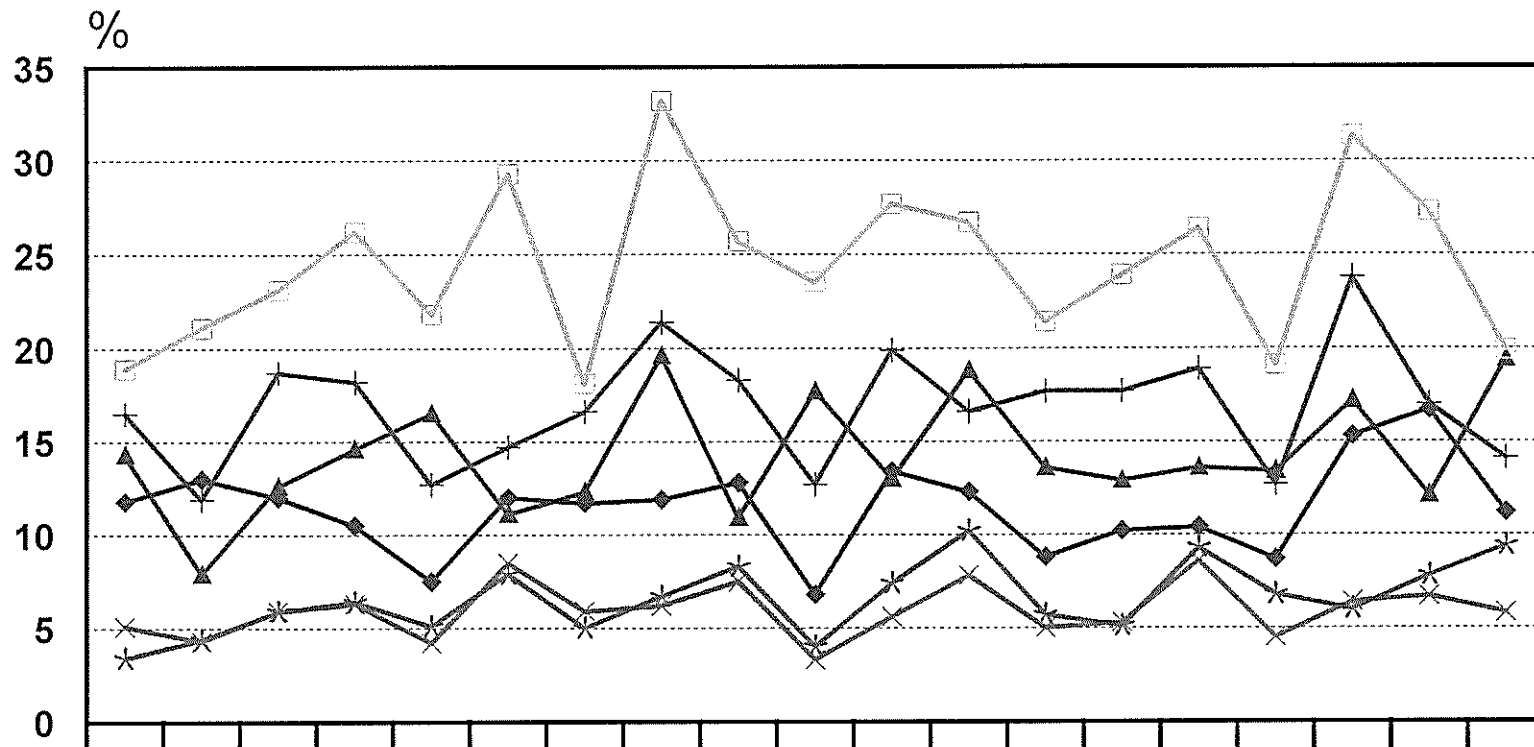
**TASA DE NO ACREDITACIÓN 17/INVIERNO
ALUMNOS EVALUADOS, ACREDITADOS Y TASA DE NO ACREDITACIÓN**



■ TASA NA ■ % ACREDITADOS

DIVISIÓN C.S.H. POR CARRERA

TASA DE NO ACREDITACIÓN 2011-I - 2017-I CIENCIAS SOCIALES Y HUMANIDADES



	11-I	11-P	11-O	12-I	12-P	12-O	13-I	13-P	13-O	14-I	14-P	14-O	15-I	15-P	15-O	16-I	16-P	16-O	17-I
ADMINISTRACIÓN	16.5	11.9	18.7	18.2	12.7	14.7	16.6	21.4	18.3	12.7	19.9	16.6	17.7	17.7	18.9	12.7	23.8	17	14.1
COM. SOCIAL	3.4	4.4	5.9	6.4	5.1	7.9	5	6.7	8.3	4	7.4	10.2	5.7	5.1	9.3	6.8	6	7.8	9.4
ECONOMÍA	18.9	21.1	23.1	26.2	21.8	29.3	18.1	33.2	25.7	23.5	27.7	26.7	21.4	23.9	26.4	19.1	31.3	27.3	19.9
PSICOLOGÍA	5.1	4.3	5.9	6.3	4.2	8.5	5.9	6.2	7.5	3.3	5.6	7.8	5	5.3	8.6	4.5	6.4	6.7	5.8
SOCIOLOGÍA	11.8	13	12	10.5	7.5	12	11.7	11.9	12.8	6.8	13.4	12.3	8.8	10.2	10.4	8.7	15.3	16.7	11.2
POLÍTICA Y GES. SOC.	14.3	7.9	12.6	14.6	16.5	11.1	12.3	19.6	10.9	17.7	13	18.8	13.6	12.9	13.6	13.4	17.2	12.1	19.4

+ ADMINISTRACIÓN * COM. SOCIAL ⇒ ECONOMÍA ✕ PSICOLOGÍA ◆ SOCIOLOGÍA ▲ POLÍTICA Y GES. SOC.

Fuente: Archivos de la CSE, UAM-X, Sección de Estadística Escolar.

REPORTE DE ALUMNOS EVALUADOS , NO ACREDITADOS Y TASA DE NO ACREDITACIÓN DEL TRONCO INTERDIVISIONAL Y DIVISIONAL . CLASIFICADOS POR TRONCO, DIVISIÓN, TRIMESTRE Y CLAVE DE U. E. A.

TOTAL DE ALUMNOS DEL TRONCO INTERDIVISIONAL

TRIM.	2013-P					2013-O					2014-I					2014-P					2014-O					2015-I									
	A	B	C	I	II	A	B	C	I	II	A	B	C	I	II	A	B	C	I	II	A	B	C	I	II	A	B	C	I	II					
U. E. A.																																			
300000	1812	185	10.2			1897	207	10.9								1902	257	13.5								1890	223	11.8							
TOTAL	1812	185	10.2			1897	207	10.9			0	0	0.0			1902	257	13.5			1890	223	11.8			0	0	0.0							

TRIM.	2015-P					2015-O					2016-I					2016-P					2016-O					2017-I									
	A	B	C	I	II	A	B	C	I	II	A	B	C	I	II	A	B	C	I	II	A	B	C	I	II	A	B	C	I	II					
U. E. A.																																			
300000	1875	197	10.5			1912	293	15.3								1864	246	13.2								2071	159	7.7							
TOTAL	1875	197	10.5			1912	293	15.3			0	0	0.0			1864	246	13.2			2071	159	7.7			0	0	0.0							

TOTAL DE ALUMNOS DEL TRONCO INTERDIVISIONAL DE CIENCIAS SOCIALES Y HUMANIDADES.

TRIM.	2013-P					2013-O					2014-I					2014-P					2014-O					2015-I									
	A	B	C	I	II	A	B	C	I	II	A	B	C	I	II	A	B	C	I	II	A	B	C	I	II	A	B	C	I	II					
U. E. A.																																			
300000	640	68	10.6			685	86	12.6								709	104	14.7								692	90	13.0							
TOTAL	640	68	10.6			685	86	12.6			0	0	0.0			709	104	14.7			692	90	13.0			0	0	0.0							

TRIM.	2015-P					2015-O					2016-I					2016-P					2016-O					2017-I									
	A	B	C	I	II	A	B	C	I	II	A	B	C	I	II	A	B	C	I	II	A	B	C	I	II	A	B	C	I	II					
U. E. A.																																			
300000	688	84	12.2			690	101	14.6								668	93	13.9								763	56	7.3							
TOTAL	688	84	12.2			690	101	14.6			0	0	0.0			668	93	13.9			763	56	7.3			0	0	0.0							

TOTAL DE ALUMNOS DEL TRONCO DIVISIONAL DE CIENCIAS SOCIALES Y HUMANIDADES

TRIM.	2013-P					2013-O					2014-I					2014-P					2014-O					2015-I									
	A	B	C	I	II	A	B	C	I	II	A	B	C	I	II	A	B	C	I	II	A	B	C	I	II	A	B	C	I	II					
U. E. A.																																			
320000						605	97	16.0			620	86	13.9													655	145	22.1			671	58	8.6		
320001	627	118	18.8						22	15	543	46	8.5			586	97	16.6													574	83	14.5		
TOTAL	627	118	18.8	0	0	605	97	16.0	22	15	1163	132	11.3	0	0	586	97	16.6	0	0	655	145	22.1	0	0	1245	141	11.3	0	0					

TRIM.	2015-P					2015-O					2016-I					2016-P					2016-O					2017-I									
	A	B	C	I	II	A	B	C	I	II	A	B	C	I	II	A	B	C	I	II	A	B	C	I	II	A	B	C	I	II					
U. E. A.																																			
320000						630	143	22.7			664	75	11.3													595	132	22.2			782	136	17.4		
320001	657	75	11.4								538	62	11.5			626	108	17.3													521	96	18.4		
TOTAL	657	75	11.4	0	0	630	143	22.7	0	0	1202	137	11.4	0	0	626	108	17.3	0	0	595	132	22.2	0	0	1303	232	17.8	0	0					

- A: Número de alumnos evaluados en Evaluación Global . B: Número de alumnos No Acreditados de "A". C: Tasa de no acreditación .
 I: Alumnos que se presentaron a Evaluación de Recuperación sin presentar Evaluación Global en este trimestre.
 II: Alumnos acreditados en evaluación de recuperación de "I".
NOTA: Los alumnos no acreditados en la Evaluación Global y que acreditaron en la Evaluación de Recuperación en el mismo trimestre están restados en "B".

**REPORTE DE ALUMNOS EVALUADOS , NO ACREDITADOS Y TASA DE NO ACREDITACIÓN DE LA LICENCIATURA
EN ADMINISTRACIÓN CLASIFICADOS POR TRIMESTRE Y CLAVE DE U. E. A.**

TRIM.	2013-P					2013-O					2014-I					2014-P					2014-O					2015-I									
	A	B	C	I	II	A	B	C	I	II	A	B	C	I	II	A	B	C	I	II	A	B	C	I	II	A	B	C	I	II					
U. E. A.																																			
300000	108	15	13.9			116	11	9.5								121	16	13.2			105	17	16.2												
320000						97	18				107	15	14.0								112	17	15.2								93	12	12.9		
320001	98	31	31.6						11	6	93	12	12.9			108	24	22.2													111	27	24.3		
325001	107	46	43.0			108	22	20.4								105	39	37.1			121	23	19.0											1	1
325003				1	0	79	35	44.3			111	16	14.4						2	2	80	33	41.3								120	26	21.7		
325002	90	20	22.2								58	8	13.8	2	0	100	24	24.0								73	10	13.7	2	0					
325004	80	15	18.8			82	17	20.7								61	11	18.0			88	2	2.3	1	0									1	1
325005						68	11	16.2	1	0	70	13	18.6	6	0						70	11	15.7			93	8	8.6							
325006	83	21	25.3								68	12	17.6			73	16	21.9								72	36	50.0							
325007	50	1	2.0			59	1	1.7								61	6	9.8			62	3	4.8	3	0									1	1
325008				5	5	46	5	10.9	2	0	62	0	0.0	2	2						55	9	16.4			67	1	1.5							
325009	95	3	3.2								43	2	4.7	5	0	68	3	4.4								48	0	0.0	1	1					
TOTAL	711	152	21.4	6	5	655	120	18.3	14	6	612	78	12.7	15	2	697	139	19.9	2	2	693	115	16.6	4	0	677	120	17.7	6	4					

TRIM.	2015-P					2015-O					2016-I					2016-P					2016-O					2017-I									
	A	B	C	I	II	A	B	C	I	II	A	B	C	I	II	A	B	C	I	II	A	B	C	I	II	A	B	C	I	II					
U. E. A.																																			
300000	114	16	14.0			117	23	19.7								100	10	10.0			125	8	6.4												
320000						106	20				104	8	7.7								89	18	20.2								123	16	13.0		
320001	101	18	17.8								94	11	11.7			107	30	28.0								90	29	32.2							
325001	102	18	17.6			100	12	12.0								86	31	36.0			104	21	20.2												
325003						102	29	28.4			111	23	20.7	2	0						72	27	37.5			100	16	16.0	4	0					
325002	103	25	24.3								93	11	11.8			102	19	18.6								63	10	15.9	2	0					
325004	64	17	26.6			95	24	25.3								100	39	39.0			116	28	24.1												
325005						55	23	41.8			91	15	16.5	2	0				1	1	72	13	18.1			95	2	2.1	2	0					
325006	115	30	26.1						1	1	61	12	19.7			85	35	41.2						1	1	94	21	22.3							
325007	40	0	0.0	3	3	83	1	1.2								51	6	11.8			52	0	0.0	3	0										
325008				1	0	44	1	2.3			83	3	3.6						1	0	46	0	0.0	2	2	51	0	0.0	2	2					
325009	62	0	0.0	2	0				1	1	46	4	8.7			82	0	0.0	1	0						50	0	0.0	1	1					
TOTAL	701	124	17.7	6	3	702	133	18.9	2	2	683	87	12.7	4	0	713	170	23.8	3	1	676	115	17.0	6	3	666	94	14.1	11	3					

- A: Número de alumnos evaluados en Evaluación Global . B: Número de alumnos No Acreditados de "A". C: Tasa de no acreditación .
I: Alumnos que se presentaron a Evaluación de Recuperación sin presentar Evaluación Global en este trimestre.
II: Alumnos acreditados en evaluación de recuperación de "I".
NOTA: Los alumnos no acreditados en la Evaluación Global y que acreditaron en la Evaluación de Recuperación en el mismo trimestre están restados en "B".

**REPORTE DE ALUMNOS EVALUADOS , NO ACREDITADOS Y TASA DE NO ACREDITACIÓN DE LA LICENCIATURA
EN COMUNICACIÓN SOCIAL CLASIFICADOS POR TRIMESTRE Y CLAVE DE U. E. A.**

TRIM.	2013-P					2013-O					2014-I					2014-P					2014-O					2015-I									
	A	B	C	I	II	A	B	C	I	II	A	B	C	I	II	A	B	C	I	II	A	B	C	I	II	A	B	C	I	II					
U. E. A.																																			
300000	108	4	3.7			115	16	13.9								119	13	10.9			119	15	12.6								113	8	7.1		
320000						117	10	8.5			99	11	11.1								117	29	24.8								113	8	7.1		
320001	102	9	8.8						16	4	111	0	0.0	2	1	89	5	5.6								93	3	3.2	1	0					
323001	100	13	13.0			112	12	10.7								121	23	19.0								114	15	13.2							
323015						89	16	18.0			113	9	8.0	5	0						101	9	8.9			107	18	16.8							
323016	104	7	6.7								76	2	2.6			107	2	1.9								92	5	5.4							
323017	84	8	9.5			102	1	1.0								77	2	2.6			108	10	9.3												
323005						81	4	4.9			101	8	7.9								80	1	1.3			99	1	1.0							
323006	95	1	1.1								74	0	0.0			92	0	0.0	1	1						72	2	2.8							
323007	92	7	7.6			91	0	0.0	4	4						64	11	17.2			124	3	2.4												
323008				1	0	91	7	7.7			91	0	0.0	6	3						53	1	1.9	1	0	121	0	0.0							
323018	108	4	3.7	1	0						80	0	0.0	4	4	90	0	0.0								55	6	10.9							
TOTAL	793	53	6.7	2	0	798	66	8.3	20	8	745	30	4.0	17	8	759	56	7.4	1	1	816	83	10.2	1	0	752	43	5.7	1	0					

TRIM.	2015-P					2015-O					2016-I					2016-P					2016-O					2017-I									
	A	B	C	I	II	A	B	C	I	II	A	B	C	I	II	A	B	C	I	II	A	B	C	I	II	A	B	C	I	II					
U. E. A.																																			
300000	110	5	4.5			121	15	12.4								112	12	10.7			127	8	6.3								136	21	15.4		
320000						119	34	28.6			126	17	13.5								105	27	25.7								136	21	15.4		
320001	107	5	4.7								85	2	2.4			109	6	5.5								83	6	7.2							
323001	95	18	18.9			124	13	10.5								100	14	14.0			112	11	9.8								119	29	24.4		
323015						86	8	9.3			112	12	10.7								95	10	10.5								119	29	24.4		
323016	90	2	2.2	1	0						80	12	15.0			102	8	7.8								95	5	5.3							
323017	96	8	8.3			93	0	0.0	1	0						74	6	8.1			98	1	1.0	1	0										
323005						90	0	0.0	2	2	93	3	3.2								70	3	4.3			95	0	0.0	3	1					
323006	105	2	1.9								74	5	6.8			94	0	0.0	1	1						60	10	16.7	2	0					
323007	68	0	0.0	1	0	111	6	5.4								67	0	0.0			98	0	0.0	1	1										
323008						70	0	0.0	1	1	103	0	0.0	4	1						65	0	0.0	1	1	102	0	0.0	2	2					
323018	115	0	0.0	9	8						73	0	0.0	3	3	103	0	0.0	3	3						67	0	0.0	1	1					
TOTAL	786	40	5.1	11	8	814	76	9.3	4	3	746	51	6.8	7	4	761	46	6.0	4	4	770	60	7.8	3	2	757	71	9.4	8	4					

- A: Número de alumnos evaluados en Evaluación Global . B: Número de alumnos No Acreditados de "A". C: Tasa de no acreditación .
I: Alumnos que se presentaron a Evaluación de Recuperación sin presentar Evaluación Global en este trimestre.
II: Alumnos acreditados en evaluación de recuperación de "I".
NOTA: Los alumnos no acreditados en la Evaluación Global y que acreditaron en la Evaluación de Recuperación en el mismo trimestre están restados en "B".

**REPORTE DE ALUMNOS EVALUADOS , NO ACREDITADOS Y TASA DE NO ACREDITACIÓN DE LA LICENCIATURA
EN ECONOMÍA CLASIFICADOS POR TRIMESTRE Y CLAVE DE U. E. A.**

TRIM.	2013-P					2013-O					2014-I					2014-P					2014-O					2015-I									
	A	B	C	I	II	A	B	C	I	II	A	B	C	I	II	A	B	C	I	II	A	B	C	I	II	A	B	C	I	II					
U. E. A.																																			
300000	99	11	11.1			111	20	18.0								114	19	16.7			107	9	8.4												
320000						92	17	18.5			89	11	12.4								103	20	19.4			107	5	4.7							
320001	109	41	37.6						6	1	89	19	21.3			100	28	28.0								103	25	24.3							
325010	118	68	57.6			120	44	36.7						10	6	90	47	52.2			110	37	33.6												
325011				1	1	75	35	46.7			96	37	38.5								80	50	62.5			109	46	42.2							
325019	89	40	44.9						1	1	66	29	43.9			80	1	1.3	10	0						40	5	12.5	1	0					
325020	55	6	10.9	2	0	61	4	6.6						1	1	47	9	19.1			81	14	17.3						1	0					
325021				6	0	57	13	22.8			66	16	24.2	3	0						53	12	22.6			77	20	26.0							
325015	66	6	9.1	6	0				1	1	50	3	6.0	6	0	58	17	29.3						3	3	50	11	22.0							
325016	53	24	45.3			84	17	20.2						3	1	57	31	54.4			67	23	34.3						5	2					
325017				2	0	37	14	37.8	1	0	70	13	18.6	7	0				4	3	46	8	17.4			46	2	4.3	1	0					
325022	50	16	32.0						9	6	28	2	7.1	1	0	60	16	26.7						8	4	48	10	20.8							
TOTAL	639	212	33.2	17	1	637	164	25.7	18	9	554	130	23.5	31	8	606	168	27.7	14	3	647	173	26.7	11	7	580	124	21.4	8	2					

TRIM.	2015-P					2015-O					2016-I					2016-P					2016-O					2017-I									
	A	B	C	I	II	A	B	C	I	II	A	B	C	I	II	A	B	C	I	II	A	B	C	I	II	A	B	C	I	II					
U. E. A.																																			
300000	114	23	20.2			115	24	20.9								112	20	17.9			124	8	6.5												
320000						91	12	13.2			92	11	12.0								97	20	20.6			125	20	16.0							
320001	114	26	22.8								99	21	21.2			97	30	30.9								93	28	30.1							
325010	99	15	15.2			101	39	38.6								96	44	45.8			105	57	54.3												
325011						114	45	39.5			94	27	28.7								79	43	54.4			71	19	26.8	7	0					
325019	73	20	27.4						1	1	92	35	38.0			94	32	34.0						1	1	61	4	6.6							
325020	52	19	36.5			51	14	27.5						4	4	69	30	43.5			90	13	14.4								81	20	24.7	2	0
325021						48	9	18.8			46	12	26.1						1	0	54	15	27.8			41	2	4.9	1	0					
325015	68	10	14.7								47	2	4.3			35	0	0.0	1	0						41	2	4.9	1	0					
325016	61	26	42.6			83	22	26.5								66	25	37.9			52	9	17.3	7	0										
325017						42	5	11.9	2	0	65	0	0.0	2	1						40	10	25.0			58	12	20.7							
325022	51	12	23.5						7	4	45	3	6.7	1	0	67	18	26.9						6	3	43	9	20.9							
TOTAL	632	151	23.9	0	0	645	170	26.4	10	5	580	111	19.1	7	5	636	199	31.3	2	0	641	175	27.3	14	4	573	114	19.9	10	0					

A: Número de alumnos evaluados en Evaluación Global . B: Número de alumnos No Acreditados de "A". C: Tasa de no acreditación .
 I: Alumnos que se presentaron a Evaluación de Recuperación sin presentar Evaluación Global en este trimestre.
 II: Alumnos acreditados en evaluación de recuperación de "I".
 NOTA: Los alumnos no acreditados en la Evaluación Global y que acreditaron en la Evaluación de Recuperación en el mismo trimestre están restados en "B".

**REPORTE DE ALUMNOS EVALUADOS , NO ACREDITADOS Y TASA DE NO ACREDITACIÓN DE LA LICENCIATURA
EN PSICOLOGÍA CLASIFICADOS POR TRIMESTRE Y CLAVE DE U. E. A.**

TRIM.	2013-P					2013-O					2014-I					2014-P					2014-O					2015-I									
	A	B	C	I	II	A	B	C	I	II	A	B	C	I	II	A	B	C	I	II	A	B	C	I	II	A	B	C	I	II					
U. E. A.																																			
300000	177	20	11.3			194	16	8.2								181	30	16.6								185	23	12.4							
320000						163	29	17.8			186	29	15.6													165	35	21.2			182	12	6.6		
320001	188	15	8.0						1	1	133	1	0.8			157	10	6.4													137	13	9.5		
323010	169	13	7.7			191	15	7.9								156	9	5.8								159	3	1.9							
323014						166	5	3.0			167	1	0.6	1	0						157	9	5.7			162	8	4.9							
323011	152	6	3.9								155	1	0.6	4	0	169	3	1.8	1	0						153	5	3.3							
323012	160	6	3.8			152	4	2.6								153	0	0.0	2	0	166	12	7.2												
323013						159	15	9.4			154	0	0.0								155	7	4.5			159	8	5.0							
320126	179	21	11.7								145	0	0.0	11	5	162	14	8.6								160	6	3.8							
320150	72	0	0.0			75	2	2.7	1	0						75	2	2.7			81	0	0.0												
320158						73	3	4.1			73	0	0.0	2	1						74	6	8.1			80	0	0.0	1	1					
320167	106	2	1.9	1	0						72	7	9.7			77	2	2.6								76	7	9.2							
320151	81	2	2.5			88	5	5.7								80	1	1.3			66	3	4.5												
320159						78	6	7.7			84	0	0.0	5	1						85	3	3.5			64	4	6.3							
320168	79	0	0.0	4	2						74	2	2.7			85	2	2.4								83	0	0.0	1	1					
TOTAL	1363	85	6.2	5	2	1339	100	7.5	2	1	1243	41	3.3	23	7	1295	73	5.6	3	0	1293	101	7.8	0	0	1256	63	5.0	2	2					

TRIM.	2015-P					2015-O					2016-I					2016-P					2016-O					2017-I									
	A	B	C	I	II	A	B	C	I	II	A	B	C	I	II	A	B	C	I	II	A	B	C	I	II	A	B	C	I	II					
U. E. A.																																			
300000	181	16	8.8			168	22	13.1								177	23	13.0			194	18	9.3												
320000						169	38	22.5			162	15	9.3								152	22	14.5			188	27	14.4							
320001	170	11	6.5								147	8	5.4			140	10	7.1								136	5	3.7							
323010	129	2	1.6			168	14	8.3								150	9	6.0			144	16	11.1												
323014						129	9	7.0			161	4	2.5								145	8	5.5			129	3	2.3							
323011	158	3	1.9								121	7	5.8			159	4	2.5								142	9	6.3							
323012	153	5	3.3			160	11	6.9								120	0	0.0	3	0	157	3	1.9												
323013						151	10	6.6			157	4	2.5								122	3	2.5	2	0	156	5	3.2							
320126	159	4	2.5								125	4	3.2			158	6	3.8								127	12	9.4							
320150	90	1	1.1			85	2	2.4								49	5	10.2			83	2	2.4												
320158						89	1	1.1	2	0	83	1	1.2								44	4	9.1			85	3	3.5							
320167	8	13	162.5								93	8	8.6			87	2	2.3	2	0						44	3	6.8							
320151	71	2	2.8			74	2	2.7								70	7	10.0			87	3	3.4												
320159						70	0	0.0			73	3	4.1								60	1	1.7			89	0	0.0							
320168	62	6	9.7								71	0	0.0	2	1	71	9	12.7								60	0	0.0	4	4					
TOTAL	1181	63	5.3	0	0	1263	109	8.6	2	0	1193	54	4.5	2	1	1181	75	6.4	5	0	1188	80	6.7	2	0	1156	67	5.8	4	4					

A: Número de alumnos evaluados en Evaluación Global. B: Número de alumnos No Acreditados de "A". C: Tasa de no acreditación .
I: Alumnos que se presentaron a Evaluación de Recuperación sin presentar Evaluación Global en este trimestre.
II: Alumnos acreditados en evaluación de recuperación de "I".
NOTA: Los alumnos no acreditados en la Evaluación Global y que acreditaron en la Evaluación de Recuperación en el mismo trimestre están restados en "B".

**REPORTE DE ALUMNOS EVALUADOS , NO ACREDITADOS Y TASA DE NO ACREDITACIÓN DE LA LICENCIATURA
EN SOCIOLOGÍA CLASIFICADOS POR TRIMESTRE Y CLAVE DE U. E. A.**

TRIM.	2013-P					2013-O					2014-I					2014-P					2014-O					2015-I									
	A	B	C	I	II	A	B	C	I	II	A	B	C	I	II	A	B	C	I	II	A	B	C	I	II	A	B	C	I	II					
U. E. A.																																			
300000	108	14	13.0			105	15	14.3								112	18	16.1			113	12	10.6												
320000						100	17	17.0			98	17	17.3								105	36	34.3								122	16	13.1		
320001	89	8	9.0								82	9	11.0			88	18	20.5								80	6	7.5							
324001	79	6	7.6			83	12	14.5								68	5	7.4			70	9	12.9												
324002						77	13	16.9			75	0	0.0	2	1						63	10	15.9			67	6	9.0							
324003	74	0	0.0	1	0						62	2	3.2	2	0	80	8	10.0								59	13	22.0							
324004	79	20	25.3			91	17	18.7								64	4	6.3	2	0	86	5	5.8												
324005						62	2	3.2	4	0	72	0	0.0	8	3						64	1	1.6			80	0	0.0	1	0					
324006	67	5	7.5	2	0						64	2	3.1	2	0	77	8	10.4								71	5	7.0							
324007	50	0	0.0	1	1	59	0	0.0	3	2						62	7	11.3			76	2	2.6												
324008						62	6	9.7			62	0	0.0	6	5						57	3	5.3			71	1	1.4	2	0					
324009	85	22	25.9								62	9	14.5			81	17	21.0								64	7	10.9							
TOTAL	631	75	11.9	4	1	639	82	12.8	7	2	577	39	6.8	20	9	632	85	13.4	2	0	634	78	12.3	0	0	614	54	8.8	3	0					

TRIM.	2015-P					2015-O					2016-I					2016-P					2016-O					2017-I									
	A	B	C	I	II	A	B	C	I	II	A	B	C	I	II	A	B	C	I	II	A	B	C	I	II	A	B	C	I	II					
U. E. A.																																			
300000	104	14	13.5			102	8	7.8								104	15	14.4			117	11	9.4												
320000						95	32	33.7			117	12	10.3								92	26	28.3			126	34	27.0							
320001	107	6	5.6								66	8	12.1			108	10	9.3								68	7	10.3							
324001	74	12	16.2			100	5	5.0								49	6	12.2			90	12	13.3												
324002						58	4	6.9			95	5	5.3								46	13	28.3			91	3	3.3							
324003	68	15	22.1								62	5	8.1			93	6	6.5								39	5	12.8							
324004	53	4	7.5			54	8	14.8								60	14	23.3			94	22	23.4												
324005						51	0	0.0			44	3	6.8								49	3	6.1			72	1	1.4							
324006	80	5	6.3								55	3	5.5			45	4	8.9								49	2	4.1	2	0					
324007	65	0	0.0			71	0	0.0	1	1						56	9	16.1			47	6	12.8												
324008						68	5	7.4			80	4	5.0								52	5	9.6			47	5	10.6							
324009	78	8	10.3								67	11	16.4			87	28	32.2								54	3	5.6							
TOTAL	629	64	10.2	0	0	599	62	10.4	1	1	586	51	8.7	0	0	602	92	15.3	0	0	587	98	16.7	0	0	546	60	11.0	2	0					

A: Número de alumnos evaluados en Evaluación Global . B: Número de alumnos No Acreditados de "A". C: Tasa de no acreditación .
I: Alumnos que se presentaron a Evaluación de Recuperación sin presentar Evaluación Global en este trimestre.
II: Alumnos acreditados en evaluación de recuperación de "I".
NOTA: Los alumnos no acreditados en la Evaluación Global y que acreditaron en la Evaluación de Recuperación en el mismo trimestre están restados en "B".

Fuente: Archivos de la C. S.E. UAM-X
Sección de Estadística Escolar

**REPORTE DE ALUMNOS EVALUADOS , NO ACREDITADOS Y TASA DE NO ACREDITACIÓN DE LA LICENCIATURA
EN POLÍTICA Y GESTIÓN SOCIAL CLASIFICADOS POR TRIMESTRE Y CLAVE DE U. E. A.**

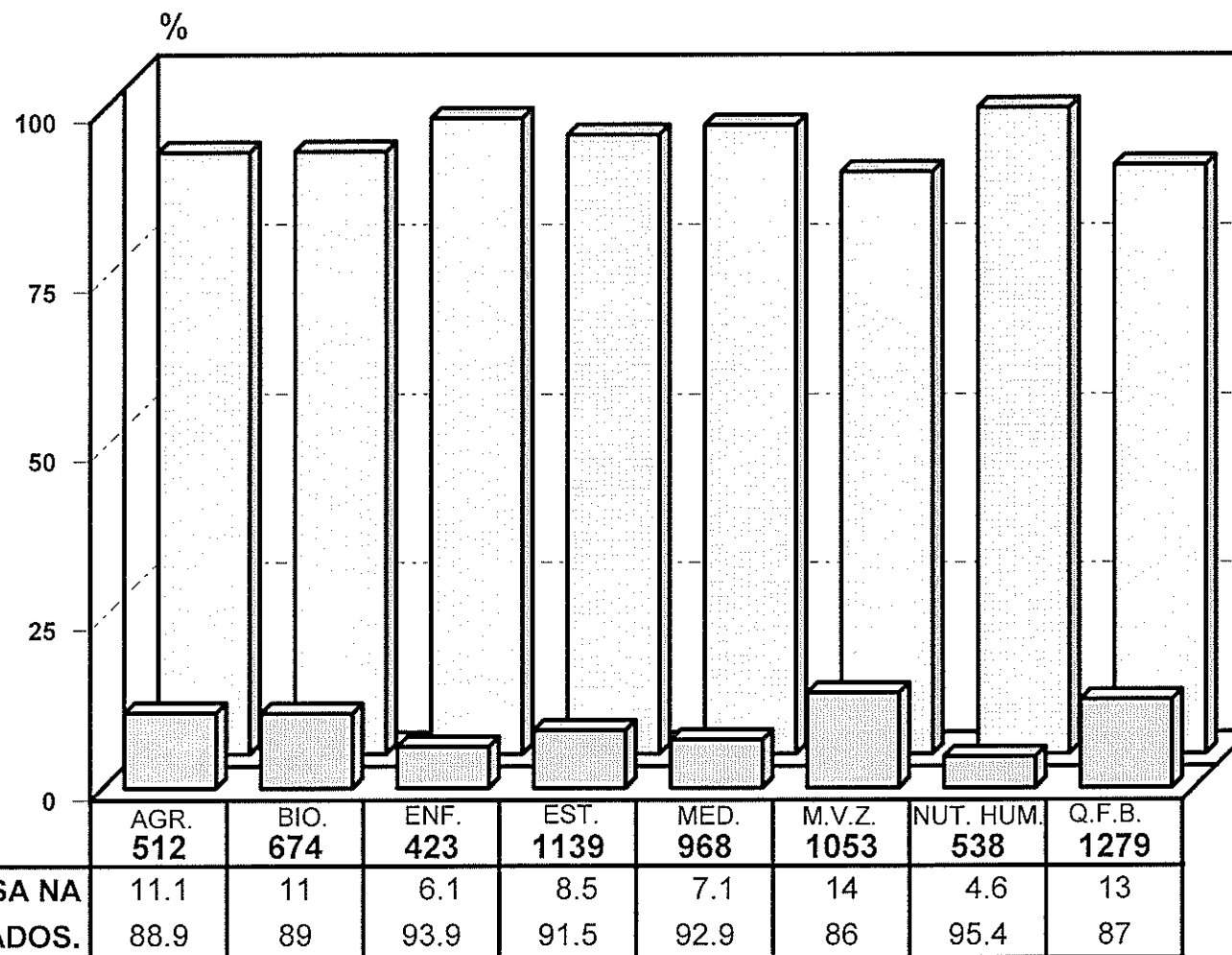
TRIM.	2013-P					2013-O					2014-I					2014-P					2014-O					2015-I									
	A	B	C	I	II	A	B	C	I	II	A	B	C	I	II	A	B	C	I	II	A	B	C	I	II	A	B	C	I	II					
U. E. A.																																			
300000	40	4	10.0			44	8	18.2								62	8	12.9			63	14	22.2												
320000						36	6	16.7			41	3	7.3								53	8	15.1			54	5	9.3							
320001	41	14	34.1	1	0				4	0	35	17	48.6			44	12	27.3								50	9	18.0							
326001	32	10	31.3			34	6	17.6								33	7	21.2			35	10	28.6												
326002						24	0	0.0	5	0	26	3	11.5	2	0						32	6	18.8			30	4	13.3							
326003	24	6	25.0	1	0						30	2	6.7	1	0	23	1	4.3	1	0						27	0	0.0	2	1					
326004	29	8	27.6			26	0	0.0	1	0						28	0	0.0	2	0	22	4	18.2												
326005						20	3	15.0	2	0	26	11	42.3								40	7	17.5			24	4	16.7							
326006	26	5	19.2						2	0	22	1	4.5			15	0	0.0								31	7	22.6							
326007	26	1	3.8	1	0	19	2	10.5								21	0	0.0			14	0	0.0												
326008						26	0	0.0	2	1	19	1	5.3								23	4	17.4			19	1	5.3	1	0					
326009	27	0	0.0	2	2						27	2	7.4			21	4	19.0								22	5	22.7							
TOTAL	245	48	19.6	5	2	229	25	10.9	16	1	226	40	17.7	3	0	247	32	13.0	3	0	282	53	18.8	0	0	257	35	13.6	3	1					

TRIM.	2015-P					2015-O					2016-I					2016-P					2016-O					2017-I									
	A	B	C	I	II	A	B	C	I	II	A	B	C	I	II	A	B	C	I	II	A	B	C	I	II	A	B	C	I	II					
U. E. A.																																			
300000	65	10	15.4			67	9	13.4								63	13	20.6			76	3	3.9												
320000						50	7	14.0			63	12	19.0								60	19	31.7			84	18	21.4							
320001	58	9	15.5								47	14	29.8			65	22	33.8								51	21	41.2							
326001	43	3	7.0	2	0	55	6	10.9								38	4	10.5			48	6	12.5												
326002						41	7	17.1			56	6	10.7								39	5	12.8			42	6	14.3							
326003	25	0	0.0	1	0				1	1	34	2	5.9	1	0	51	3	5.9								39	4	10.3							
326004	30	2	6.7			24	4	16.7						1	0	32	8	25.0			54	3	5.6						1	0					
326005						31	5	16.1			25	1	4.0								25	5	20.0			55	9	16.4							
326013	28	5	17.9						3	3	28	0	0.0	2	1	23	3	13.0								23	6	26.1							
326014	25	2	8.0			25	1	4.0						2	2	31	2	6.5			19	1	5.3												
326008						23	4	17.4			30	2	6.7						2	2	27	0	0.0			21	0	0.0	1	1					
326009	21	7	33.3						3	2	22	4	18.2			28	2	7.1						2	1	30	3	10.0							
TOTAL	295	38	12.9	3	0	316	43	13.6	7	6	305	41	13.4	6	3	331	57	17.2	2	2	348	42	12.1	2	1	345	67	19.4	2	1					

A: Número de alumnos evaluados en Evaluación Global . B: Número de alumnos No Acreditados de "A". C: Tasa de no acreditación .
I: Alumnos que se presentaron a Evaluación de Recuperación sin presentar Evaluación Global en este trimestre.
II: Alumnos acreditados en evaluación de recuperación de "I".
NOTA: Los alumnos no acreditados en la Evaluación Global y que acreditaron en la Evaluación de Recuperación en el mismo trimestre están restados en "B".

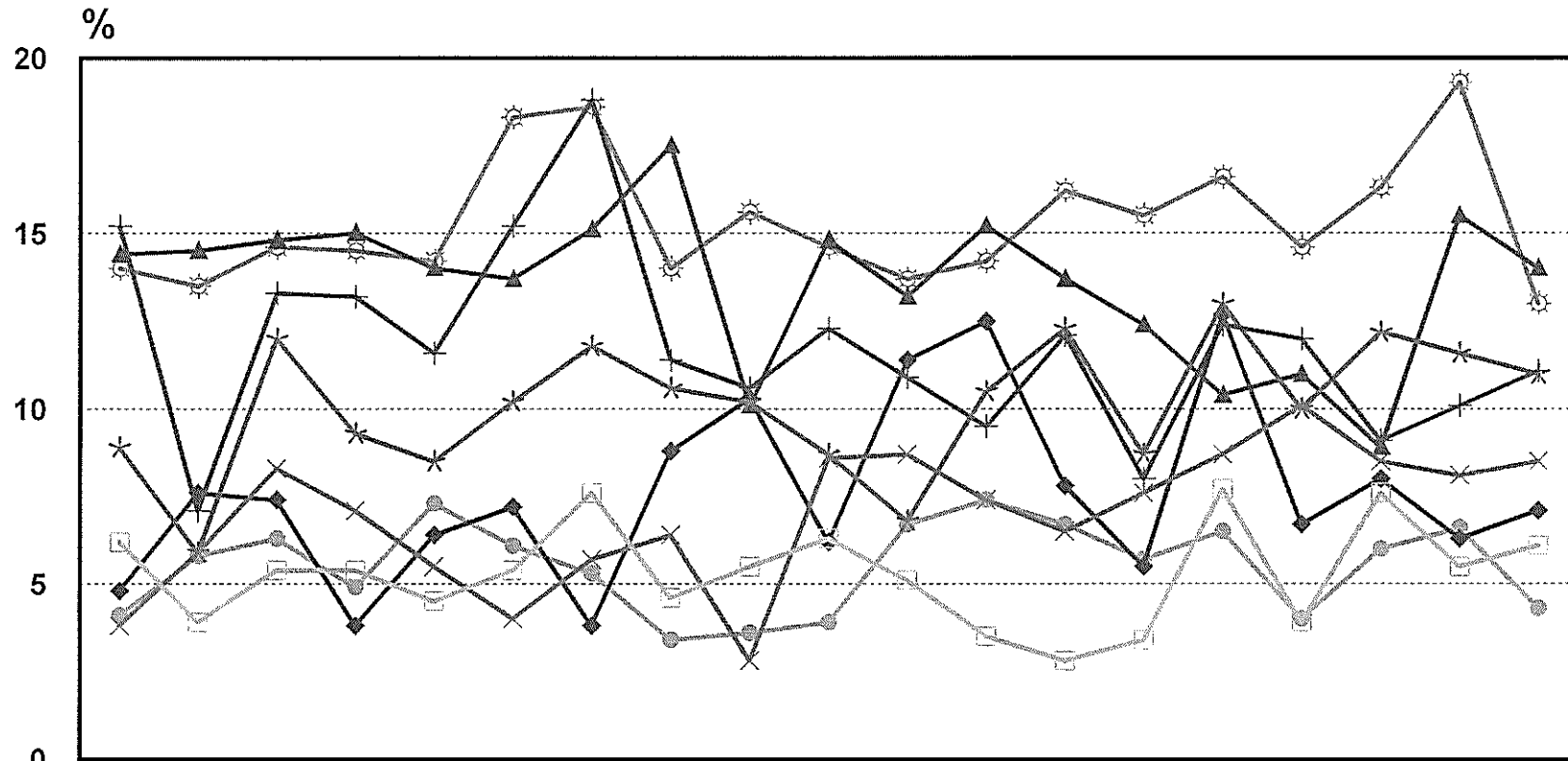
III. DIVISIÓN DE CIENCIAS BIOLÓGICAS Y DE LA SALUD

**TASA DE NO ACREDITACIÓN 17//INVIERNO
ALUMNOS EVALUADOS, ACREDITADOS Y TASA DE NO ACREDITACIÓN**



TASA NA
 % ACREDITADOS.
 DIVISIÓN C.B.S. POR CARREA

TASA DE NO ACREDITACIÓN 2011-I/2017-I CIENCIAS BIOLÓGICAS Y DE LA SALUD



	11-I	11-P	11-O	12-I	12-P	12-O	13-I	13-P	13-O	14-I	14-P	14-O	15-I	15-P	15-O	16-I	16-P	16-O	17-I
AGRONOMÍA	15.2	7.1	13.3	13.2	11.6	15.2	18.8	11.4	10.6	12.3	10.9	9.5	12.1	8	12.4	12	9.1	10.1	11.1
BIOLÓGÍA	8.9	5.9	12	9.3	8.5	10.2	11.8	10.6	10.2	8.7	6.8	10.5	12.3	8.7	13	10	12.2	11.6	11
ENFERMERÍA	6.2	3.9	5.4	5.4	4.5	5.4	7.6	4.6	5.5	6.3	5.1	3.5	2.8	3.4	7.7	3.9	7.6	5.5	6.1
ESTOMATOLOGÍA	3.8	5.9	8.3	7.1	5.5	4	5.7	6.4	2.8	8.6	8.7	7.4	6.5	7.6	8.7	10.1	8.5	8.1	8.5
MEDICINA	4.8	7.6	7.4	3.8	6.4	7.2	3.8	8.8	10.3	6.2	11.4	12.5	7.8	5.5	12.7	6.7	8	6.3	7.1
MVZ	14.4	14.5	14.8	15	14	13.7	15.1	17.5	10.1	14.8	13.2	15.2	13.7	12.4	10.4	11	8.9	15.5	14
NUTRICIÓN HUMANA	4.1	5.8	6.3	4.9	7.3	6.1	5.3	3.4	3.6	3.9	6.7	7.4	6.7	5.7	6.5	4	6	6.6	4.3
QFB	14	13.5	14.6	14.5	14.2	18.3	18.6	14	15.6	14.6	13.7	14.2	16.2	15.5	16.6	14.6	16.3	19.3	13

+ AGRONOMÍA * BIOLÓGÍA □ ENFERMERÍA ✖ ESTOMATOLOGÍA
 ◆ MEDICINA ▲ MVZ ● NUTRICIÓN HUMANA ⊠ QFB

Fuente: Archivos de la CSE, Sección de Estadística Escolar.

REPORTE DE ALUMNOS EVALUADOS , NO ACREDITADOS Y TASA DE NO ACREDITACIÓN DEL TRONCO INTERDIVISIONAL
Y DIVISIONAL . CLASIFICADOS POR TRONCO, DIVISIÓN, TRIMESTRE Y CLAVE DE U. E. A.

TOTAL DE ALUMNOS DEL TRONCO INTERDIVISIONAL

TRIM.	2013-P					2013-O					2014-I					2014-P					2014-O					2015-I									
	A	B	C	I	II	A	B	C	I	II	A	B	C	I	II	A	B	C	I	II	A	B	C	I	II	A	B	C	I	II					
U. E. A.																																			
300000	1812	185	10.2			1897	207	10.9								1902	257	13.5			1890	223	11.8								0	0	0.0		
TOTAL	1812	185	10.2			1897	207	10.9			0	0	0.0			1902	257	13.5			1890	223	11.8			0	0	0.0							

TRIM.	2015-P					2015-O					2016-I					2016-P					2016-O					2017-I									
	A	B	C	I	II	A	B	C	I	II	A	B	C	I	II	A	B	C	I	II	A	B	C	I	II	A	B	C	I	II					
U. E. A.																																			
300000	1875	197	10.5			1912	293	15.3								1864	246	13.2			2071	159	7.7								0	0	0.0		
TOTAL	1875	197	10.5			1912	293	15.3			0	0	0.0			1864	246	13.2			2071	159	7.7			0	0	0.0							

TOTAL DE ALUMNOS DEL TRONCO INTERDIVISIONAL DE CIENCIAS BIOLÓGICAS Y DE LA SALUD

TRIM.	2013-P					2013-O					2014-I					2014-P					2014-O					2015-I									
	A	B	C	I	II	A	B	C	I	II	A	B	C	I	II	A	B	C	I	II	A	B	C	I	II	A	B	C	I	II					
U. E. A.																																			
300000	846	84	9.9			865	89	10.3								867	115	13.3			876	92	10.5								0	0	0.0		
TOTAL	846	84	9.9			865	89	10.3			0	0	0.0			867	115	13.3			876	92	10.5			0	0	0.0							

TRIM.	2015-P					2015-O					2016-I					2016-P					2016-O					2017-I									
	A	B	C	I	II	A	B	C	I	II	A	B	C	I	II	A	B	C	I	II	A	B	C	I	II	A	B	C	I	II					
U. E. A.																																			
300000	851	85	10.0			870	146	16.8								863	120	13.9			946	81	8.6								0	0	0.0		
TOTAL	851	85	10.0			870	146	16.8			0	0	0.0			863	120	13.9			946	81	8.6			0	0	0.0							

TOTAL DE ALUMNOS DEL TRONCO DIVISIONAL DE CIENCIAS BIOLÓGICAS Y DE LA SALUD

TRIM.	2013-P					2013-O					2014-I					2014-P					2014-O					2015-I									
	A	B	C	I	II	A	B	C	I	II	A	B	C	I	II	A	B	C	I	II	A	B	C	I	II	A	B	C	I	II					
U. E. A.																																			
330002	105	29	27.6			734	110	15.0			809	133	16.4			105	39	37.1			717	111	15.5			836	128	15.3							
330003	744	129	17.3			188	22	11.7			589	114	19.4			793	107	13.5			165	15	9.1			603	75	12.4							
TOTAL	849	158	18.6			922	132	14.3			1398	247	17.7			898	146	16.3			882	126	14.3			1439	203	14.1							

TRIM.	2015-P					2015-O					2016-I					2016-P					2016-O					2017-I									
	A	B	C	I	II	A	B	C	I	II	A	B	C	I	II	A	B	C	I	II	A	B	C	I	II	A	B	C	I	II					
U. E. A.																																			
330002	102	25	24.5			716	113	15.8			779	95	12.2			78	14	17.9			706	122	17.3			922	150	16.3							
330003	761	74	9.7			161	20	12.4			586	78	13.3			596	108	18.1			163	39	23.9			587	67	11.4							
TOTAL	863	99	11.5			877	133	15.2			1365	173	12.7			674	122	18.1			869	161	18.5			1509	217	14.4							

A: Número de alumnos evaluados en Evaluación Global B: Número de alumnos No Acreditados de "A". C: Tasa de no acreditación .

I: Alumnos que se presentaron a Evaluación de Recuperación sin presentar Evaluación Global en este trimestre.

II: Alumnos acreditados en evaluación de recuperación de "I".

NOTA: Los alumnos no acreditados en la Evaluación Global y que acreditaron en la Evaluación de Recuperación en el mismo trimestre están restados en "B".

**REPORTE DE ALUMNOS EVALUADOS , NO ACREDITADOS Y TASA DE NO ACREDITACIÓN DE LA LICENCIATURA
EN AGRONOMÍA CLASIFICADOS POR TRIMESTRE Y CLAVE DE U. E. A.**

TRIM.	2013-P					2013-O					2014-I					2014-P					2014-O					2015-I									
	A	B	C	I	II	A	B	C	I	II	A	B	C	I	II	A	B	C	I	II	A	B	C	I	II	A	B	C	I	II					
U. E. A.																																			
300000	119	11	9.2			129	12	9.3								101	8	7.9								104	12	11.5							
330002	32	8	25.0			107	32	29.9			131	39	29.8			26	11	42.3								88	23	26.1			106	28	26.4		
330003	93	30	32.3			49	10	20.4			73	23	31.5			114	31	27.2								39	2	5.1			67	10	14.9		
334001	51	11	21.6			57	4	7.0			34	1	2.9			46	8	17.4								69	4	5.8			39	6	15.4		
334002	39	0	0.0			26	3	11.5			46	2	4.3			47	5	10.6								42	4	9.5			61	7	11.5		
334003	54	2	3.7			39	0	0.0			45	1	2.2	2	0	40	1	2.5								30	0	0.0	1	1	32	1	3.1		
334004	47	0	0.0	6	3	67	1	1.5			20	2	10.0	1	0	42	3	7.1								53	2	3.8			36	3	8.3		
334005	40	6	15.0			28	1	3.8			68	0	0.0	2	2	45	0	0.0	2	2						33	5	15.2			45	1	2.2		
334006	39	2	5.1			56	6	10.7			45	0	0.0	8	6	42	1	2.4								26	0	0.0	1	1	43	1	2.3		
334007	31	0	0.0			51	1	2.0			28	0	0.0	3	3	48	1	2.1								72	2	2.8			20	4	20.0		
334008	42	0	0.0	2	2	42	1	2.4			51	0	0.0	2	1	51	0	0.0								41	5	12.2			61	8	13.1		
334009	38	1	2.6			22	0	0.0	1	1	27	2	7.4			31	0	0.0	3	3						37	1	2.7			58	0	0.0	9	9
TOTAL	625	71	11.4	8	5	671	71	10.6	1	1	568	70	12.3	18	12	633	69	10.9	5	5	634	60	9.5	2	2	568	69	12.1	9	9					

TRIM.	2015-P					2015-O					2016-I					2016-P					2016-O					2017-I									
	A	B	C	I	II	A	B	C	I	II	A	B	C	I	II	A	B	C	I	II	A	B	C	I	II	A	B	C	I	II					
U. E. A.																																			
300000	108	13	12.0			110	20	18.2								103	15	14.6								122	12	9.8							
330002	27	6	22.2			93	23	24.7			100	20	20.0			14	2	14.3								86	23	26.7			122	31	25.4		
330003	81	14	17.3			34	7	20.6			73	15	20.5			83	19	22.9								29	7	24.1			64	9	14.1		
334001	48	0	0.0			64	7	10.9			32	2	6.3			49	4	8.2								57	5	8.8			27	9	33.3		
334002	43	5	11.6			40	4	10.0			47	6	12.8			44	9	20.5								43	3	7.0			46	2	4.3		
334003	43	0	0.0			38	1	2.6			48	1	2.1			36	0	0.0	2	2						35	3	8.6			45	0	0.0		
334004	37	2	5.4	2	0	50	1	2.0			26	8	30.8			43	0	0.0	3	3						41	4	9.8			27	4	14.8		
334005	43	0	0.0			36	1	2.8			43	3	7.0			35	2	5.7								38	0	0.0			43	0	0.0	1	1
334006	38	0	0.0			35	4	11.4	1	0	42	0	0.0			37	0	0.0								26	3	11.5			37	0	0.0		
334007	38	1	2.6			45	0	0.0	1	1	33	2	6.1			33	0	0.0	1	1						49	0	0.0			14	0	0.0		
334008	42	6	14.3			39	2	5.1	2	0	45	3	6.7	1	0	37	0	0.0								31	0	0.0			43	2	4.7		
334009	40	0	0.0			22	5	22.7			37	3	8.1	1	0	45	0	0.0	2	2						39	0	0.0	4	3	44	0	0.0		
TOTAL	588	47	8.0	2	0	606	75	12.4	4	1	526	63	12.0	2	0	559	51	9.1	8	8	596	60	10.1	4	3	512	57	11.1	1	1					

A: Número de alumnos evaluados en Evaluación Glo; B: Número de alumnos No Acreditados de "A". C: Tasa de no acreditación .
I: Alumnos que se presentaron a Evaluación de Recuperación sin presentar Evaluación Global en este trimestre.
II: Alumnos acreditados en evaluación de recuperación de "I".

NOTA: Los alumnos no acreditados en la Evaluación Global y que acreditaron en la Evaluación de Recuperación en el mismo trimestre están restados en "B".

Fuente: Archivos de la C. S.E. UAM-X
Sección de Estadística Escolar

**REPORTE DE ALUMNOS EVALUADOS , NO ACREDITADOS Y TASA DE NO ACREDITACIÓN DE LA LICENCIATURA
EN BIOLOGÍA CLASIFICADOS POR TRIMESTRE Y CLAVE DE U. E. A.**

TRIM.	2013-P					2013-O					2014-I					2014-P					2014-O					2015-I									
	A	B	C	I	II	A	B	C	I	II	A	B	C	I	II	A	B	C	I	II	A	B	C	I	II	A	B	C	I	II					
U. E. A.																																			
300000	111	13	11.7			110	9	8.2								112	15	13.4			121	11	9.1												
330002	15	2	13.3			97	14	14.4			106	15	14.2			15	6	40.0			95	14	14.7			111	19	17.1							
330003	96	16	16.7			32	5	15.6			76	24	31.6			116	14	12.1			19	3	15.8			79	12	15.2							
333001	71	11	15.5			90	13	14.4			36	5	13.9			53	3	5.7			106	11	10.4			27	8	29.6							
333002	24	3	12.5	3	0	72	12	16.7			74	1	1.4	3	0	40	4	10.0			53	7	13.2			102	9	8.8							
333003	63	19	30.2			25	7	28.0			63	2	3.2			74	2	2.7			41	9	22.0			55	4	7.3							
333004	47	2	4.3			46	2	4.3			19	0	0.0			59	2	3.4			77	3	3.9			32	0	0.0	1	1					
333005	46	2	4.3			48	0	0.0	1	0	41	1	2.4	1	0	21	0	0.0	1	1	58	5	8.6			73	17	23.3							
333006	74	2	2.7			49	7	14.3			51	0	0.0			44	1	2.3			20	2	10.0			55	6	10.9							
333007	57	3	5.3			73	3	4.1			39	0	0.0	5	4	54	0	0.0			44	6	13.6			28	0	0.0	1	1					
333008	28	0	0.0	3	3	49	2	4.1			71	6	8.5			53	1	1.9			49	5	10.2			45	5	11.1							
333009	54	0	0.0	2	1	33	0	0.0			42	0	0.0	3	3	66	0	0.0			52	1	1.9			41	0	0.0	1	1					
TOTAL	686	73	10.6	8	4	724	74	10.2	1	0	618	54	8.7	12	7	707	48	6.8	1	1	735	77	10.5	0	0	648	80	12.3	3	3					

TRIM.	2015-P					2015-O					2016-I					2016-P					2016-O					2017-I									
	A	B	C	I	II	A	B	C	I	II	A	B	C	I	II	A	B	C	I	II	A	B	C	I	II	A	B	C	I	II					
U. E. A.																																			
300000	108	17	15.7			111	15	13.5								116	20	17.2			124	9	7.3												
330002	20	8	40.0			83	14	16.9			102	17	16.7			14	5	35.7			96	23	24.0			123	18	14.6							
330003	104	14	13.5			27	2	7.4			67	15	22.4			94	14	14.9			20	6	30.0			76	17	22.4							
333001	71	10	14.1			97	19	19.6			42	1	2.4			51	7	13.7			78	13	16.7			25	4	16.0							
333002	28	2	7.1	1	0	61	5	8.2			81	4	4.9			21	3	14.3			51	7	13.7			74	4	5.4							
333003	91	1	1.1			32	9	28.1			64	2	3.1			84	6	7.1			41	10	24.4			44	1	2.3							
333004	52	5	9.6			92	5	5.4			27	1	3.7			64	2	3.1			65	0	0.0			34	0	0.0							
333005	49	0	0.0			48	4	8.3			85	6	7.1			30	3	10.0			71	8	11.3			66	3	4.5							
333006	65	4	6.2			53	12	22.6			52	5	9.6			82	9	11.0			37	0	0.0	1	1	65	8	12.3							
333007	47	0	0.0			59	11	18.6			52	10	19.2			58	11	19.0			59	2	3.4			50	15	30.0							
333008	28	0	0.0			50	0	0.0			50	6	12.0			41	4	9.8			52	6	11.5			72	4	5.6							
333009	40	0	0.0	1	1	28	0	0.0			49	0	0.0			44	1	2.3			39	1	2.6			45	0	0.0							
TOTAL	703	61	8.7	2	1	741	96	13.0	0	0	671	67	10.0	0	0	699	85	12.2	0	0	733	85	11.6	1	1	674	74	11.0	0	0					

- A: Número de alumnos evaluados en Evaluación Glo; B: Número de alumnos No Acreditados de "A". C: Tasa de no acreditación .
 I: Alumnos que se presentaron a Evaluación de Recuperación sin presentar Evaluación Global en este trimestre.
 II: Alumnos acreditados en evaluación de recuperación de "I".
 NOTA: Los alumnos no acreditados en la Evaluación Global y que acreditaron en la Evaluación de Recuperación en el mismo trimestre están restados en "B".

Fuente: Archivos de la C. S.E. UAM-X
 Sección de Estadística Escolar

**REPORTE DE ALUMNOS EVALUADOS , NO ACREDITADOS Y TASA DE NO ACREDITACIÓN DE LA LICENCIATURA
EN ENFERMERÍA CLASIFICADOS POR TRIMESTRE Y CLAVE DE U. E. A.**

TRIM.	2013-P					2013-O					2014-I					2014-P					2014-O					2015-I									
	A	B	C	I	II	A	B	C	I	II	A	B	C	I	II	A	B	C	I	II	A	B	C	I	II	A	B	C	I	II					
U. E. A.																																			
300000	71	6	8.5			62	5	8.1								66	10	15.2			65	7	10.8												
330002	7	1	14.3			60	5	8.3			56	9	16.1			7	2	28.6			51	6	11.8			62	4	6.5							
330003	64	10	15.6			12	1	8.3			56	7	12.5			53	5	9.4			9	0	0.0			46	2	4.3							
335001	38	0	0.0			53	1	1.9			11	1	9.1			49	0	0.0			53	0	0.0			295	6	2.0							
335002	27	2	7.4			38	0	0.0			48	0	0.0			17	2	11.8			52	1	1.9												
335003	59	1	1.7			25	1	4.0			36	2	5.6			51	2	3.9			13	0	0.0	1	1										
335004	38	0	0.0			60	5	8.3			28	2	7.1			34	0	0.0			50	1	2.0												
335005	18	0	0.0			38	1	2.6			52	0	0.0	1	0	29	1	3.4			35	0	0.0												
335006	80	2	2.5			20	5	25.0			36	5	13.9			57	1	1.8			25	1	4.0												
335007	20	0	0.0			78	3	3.8			16	0	0.0			33	2	6.1			57	0	0.0												
335008	20	0	0.0			20	0	0.0			69	0	0.0	4	4	18	0	0.0			30	0	0.0												
335009	63	1	1.6			23	0	0.0			20	1	5.0			74	0	0.0			19	0	0.0			29	0	0.0							
TOTAL	505	23	4.6	0	0	489	27	5.5	0	0	428	27	6.3	5	4	488	25	5.1	0	0	459	16	3.5	1	1	432	12	2.8	0	0					

TRIM.	2015-P					2015-O					2016-I					2016-P					2016-O					2017-I									
	A	B	C	I	II	A	B	C	I	II	A	B	C	I	II	A	B	C	I	II	A	B	C	I	II	A	B	C	I	II					
U. E. A.																																			
300000	66	6	9.1			71	10	14.1								75	14	18.7			76	4	5.3												
330002	3	1	33.3			51	10	19.6			65	8	12.3			7	0	0.0	1	0	58	10	17.2			80	10	12.5							
330003	59	3	5.1			7	1	14.3			37	2	5.4			55	9	16.4			15	4	26.7			49	5	10.2							
335027	55	1	1.8			57	4	7.0			10	1	10.0			38	3	7.9			54	2	3.7			13	1	7.7							
335028	9	0	0.0			40	0	0.0			52	1	1.9			5	0	0.0			32	0	0.0			51	0	0.0							
335029	49	2	4.1			13	3	23.1			42	0	0.0			50	3	6.0			8	1	12.5			32	2	6.3							
335030	49	2	4.1			52	3	5.8			11	2	18.2			44	4	9.1			51	1	2.0			7	1	14.3							
335031	14	0	0.0			47	1	2.1			49	1	2.0			11	0	0.0			40	0	0.0			49	3	6.1							
335032	50	0	0.0			14	0	0.0			46	0	0.0			48	0	0.0			10	0	0.0			40	1	2.5							
335058	34	1	2.9			54	3	5.6			20	1	5.0			45	1	2.2			43	2	4.7			15	1	6.7							
335059	24	0	0.0			34	1	2.9			50	0	0.0			18	0	0.0			44	0	0.0			41	1	2.4							
335060	53	0	0.0			27	0	0.0			31	0	0.0			50	0	0.0			21	1	4.8			46	1	2.2							
TOTAL	465	16	3.4	0	0	467	36	7.7	0	0	413	16	3.9	0	0	446	34	7.6	1	0	452	25	5.5	0	0	423	26	6.1	0	0					

A: Número de alumnos evaluados en Evaluación GloI B: Número de alumnos No Acreditados de "A". C: Tasa de no acreditación .

I: Alumnos que se presentaron a Evaluación de Recuperación sin presentar Evaluación Global en este trimestre.

II: Alumnos acreditados en evaluación de recuperación de "I".

NOTA: Los alumnos no acreditados en la Evaluación Global y que acreditaron en la Evaluación de Recuperación en el mismo trimestre están restados en "B".
En el trimestre 15-I, sólo hay dos UEA activas, ya que, entró en vigor la nueva versión del plan.

Fuente: Archivos de la C. S.E. UAM-X
Sección de Estadística Escolar

**REPORTE DE ALUMNOS EVALUADOS , NO ACREDITADOS Y TASA DE NO ACREDITACIÓN DE LA LICENCIATURA
EN ESTOMATOLOGÍA CLASIFICADOS POR TRIMESTRE Y CLAVE DE U. E. A.**

TRIM.	2013-P					2013-O					2014-I					2014-P					2014-O					2015-I									
	A	B	C	I	II	A	B	C	I	II	A	B	C	I	II	A	B	C	I	II	A	B	C	I	II	A	B	C	I	II					
U. E. A.																																			
300000	85	7	8.2			87	7	8.0								96	14	14.6								95	6	6.3							
330002	6	2	33.3			72	6	8.3			80	11	13.8			8	2	25.0	1	0	77	7	9.1			96	6	6.3							
330003	73	10	13.7			13	2	15.4			62	10	16.1			83	7	8.4			12	1	8.3			70	11	15.7							
330119	67	0	0.0	2	2	73	0	0.0			16	8	50.0			60	4	6.7			86	4	4.7			21	3	14.3							
330161	31	2	6.5			66	0	0.0			70	0	0.0	2	1	11	4	36.4			59	2	3.4			82	3	3.7							
330179	71	6	8.5			36	3	8.3			73	5	6.8			75	2	2.7	3	0	10	1	10.0			64	6	9.4							
330133	69	0	0.0			62	0	0.0	1	1	32	7	21.9			72	5	6.9	1	0	77	1	1.3			11	2	18.2	1	0					
330183	22	1	4.5			69	0	0.0			57	0	0.0	4	2	37	5	13.5			70	2	2.9			75	1	1.3							
330152	81	4	4.9			23	0	0.0	1	0	69	3	4.3	1	0	62	7	11.3			33	2	6.1	4	0	68	0	0.0	3	0					
330160	58	2	3.4			78	0	0.0			21	8	38.1	1	0	80	3	3.8			61	7	11.5			37	7	18.9							
330170	32	8	25.0			57	1	1.8	6	0	75	0	0.0	2	2	16	2	12.5			78	16	20.5			58	4	6.9	2	0					
330175	57	0	0.0	1	0	32	0	0.0	1	1	53	0	0.0	1	0	78	4	5.1			17	1	5.9	1	0	75	0	0.0							
TOTAL	652	42	6.4	3	2	668	19	2.8	9	2	608	52	8.6	11	5	678	59	8.7	5	0	675	50	7.4	5	0	657	43	6.5	6	0					

TRIM.	2015-P					2015-O					TRIM.	2016-I					2016-P					2016-O					2017-I									
	A	B	C	I	II	A	B	C	I	II		A	B	C	I	II	A	B	C	I	II	A	B	C	I	II	A	B	C	I	II					
U. E. A.											U. E. A.																									
300000	94	7	7.4			98	18	18.4			300000						99	11	11.1			121	6	5.0												
330002	6	2	33.3			76	11	14.5			330002	88	12	13.6			8	1	12.5			87	13	14.9			121	19	8.3							
330003	95	8	8.4			17	0	0.0			330003	63	11	17.5			85	5	5.9			12	3	25.0			72	6	5.6							
330119	62	4	6.5			90	7	7.8			335040	25	11	44.0			65	16	24.6			99	15	15.2			18	1	17.6							
330161	24	6	25.0			55	2	3.6			335041	25	4	16.0			61	6	9.8			88	9	10.2			17	3	5.6							
330179	82	3	3.7			22	3	13.6			335042	86	2	2.3	1	0	18	5	27.8			53	5	9.4			89	5	2.4							
330133	59	1	1.7			80	1	1.3	1	0	335043	88	3	3.4			17	3	17.6			52	1	1.9			85	2	4.2							
330183	12	0	0.0			59	1	1.7			335044	62	2	3.2			86	6	7.0			15	0	0.0			48	2	4.1							
330152	80	6	7.5			14	0	0.0			335045	63	4	6.3			88	4	4.5			14	1	7.1			49	2	12.5							
330160	71	5	7.0			82	3	3.7			335046	25	8	32.0			63	2	3.2			82	1	1.2			16	2	0.0							
330170	43	6	14.0			69	11	15.9			335047	25	1	4.0			56	1	1.8			82	3	3.7			18	0	1.3							
330175	53	4	7.5			38	4	10.5			335048	77	2	2.6			17	1	5.9			61	0	0.0	1	1	79	1	1.3							
TOTAL	681	52	7.6	0	0	700	61	8.7	1	0	335049	77	1	1.3			17	1	5.9			61	1	1.6			80	1	11.3							
											335050	56	5	8.9			83	3	3.6			17	4	23.5			71	8	7.2							
											335051	59	9	15.3			85	4	4.7			21	5	23.8			69	5	46.7							
											335052	13	0	0.0			49	2	4.1			82	0	0.0			15	7	0.0							
											335053	12	1	8.3			51	5	9.8			85	6	7.1			20	0	11.1							
											335054	98	19	19.4			25	7	28.0			54	5	9.3	1	0	81	9	19.8							
											335055	99	17	17.2			23	10	43.5			57	12	21.1			91	18	4.1							
											335056	57	2	3.5			71	0	0.0			16	2	12.5			49	2	7.8							
											335057	56	2	3.6			73	4	5.5			20	3	15.0			51	4	7.8							
											TOTAL	1154	116	10.1	1	0	1140	97	8.5	0	0	1179	95	8.1	2	1	1139	97	8.5	0	0					

A: Número de alumnos evaluados en Evaluación Gloi B: Número de alumnos No Acreditados de "A". C: Tasa de no acreditación .
 I: Alumnos que se presentaron a Evaluación de Recuperación sin presentar Evaluación Global en este trimestre.
 II: Alumnos acreditados en evaluación de recuperación de "I".
 NOTA: Los alumnos no acreditados en la Evaluación Global y que acreditaron en la Evaluación de Recuperación en el mismo trimestre están restados en "B".

**REPORTE DE ALUMNOS EVALUADOS , NO ACREDITADOS Y TASA DE NO ACREDITACIÓN DE LA LICENCIATURA
EN MEDICINA CLASIFICADOS POR TRIMESTRE Y CLAVE DE U. E. A.**

TRIM.	2013-P					2013-O					2014-I					2014-P					2014-O					2015-I									
	A	B	C	I	II	A	B	C	I	II	A	B	C	I	II	A	B	C	I	II	A	B	C	I	II	A	B	C	I	II					
U. E. A.																																			
300000	99	19	19.2			104	17	16.3								117	23	19.7			108	18	16.7												
330002	9	2	22.2			77	12	15.6			86	9	10.5			8	4	50.0			88	13	14.8			96	12	12.5							
330003	94	7	7.4	1	0	14	1	7.1			59	5	8.5			84	5	6.0			6	2	33.3			73	9	12.3							
335033	105	31	29.5			109	28	25.7			6	0	0.0	2	1	118	48	40.7			134	40	29.9			10	1	10.0							
335034	11	5	45.5			71	3	4.2			82	10	12.2			15	8	53.3			65	16	24.6			108	28	25.9							
335035	92	0	0.0			7	0	0.0	1	1	61	2	3.3			74	2	2.7			7	1	14.3			50	2	4.0							
335036	65	5	7.7			90	11	12.2			25	2	8.0			54	3	5.6			75	8	10.7			16	3	18.8							
330127	26	12	46.2			72	21	29.2			85	22	25.9			54	16	29.6			67	23	34.3			85	12	14.1							
330134	67	1	1.5			14	0	0.0	3	0	51	2	3.9			64	1	1.6	1	0	39	0	0.0	1	0	45	0	0.0							
330143	56	7	12.5			73	8	11.0			18	0	0.0	3	2	53	1	1.9			63	2	3.2			41	2	4.9							
330149	8	2	25.0			50	4	8.0			62	0	0.0	2	1	25	2	8.0			55	0	0.0	1	1	61	2	3.3							
335010	105	1	1.0			7	1	14.3			47	0	0.0			63	0	0.0			21	1	4.8			58	1	1.7							
335011	79	2	2.5	3	0	108	3	2.8			6	1	16.7			48	3	6.3			67	0	0.0			18	0	0.0	1	1					
335012	27	1	3.7			77	2	2.6	1	0	101	3	3.0			15	0	0.0			45	2	4.4			69	2	2.9							
335013	85	2	2.4			30	0	0.0			72	0	0.0			102	2	2.0			16	2	12.5			44	0	0.0							
335037						60	0	0.0			110	1	0.9								73	1	1.4			108	0	0.0	4	4					
335038	116	0	0.0	4	4						54	0	0.0	5	5	98	2	2.0	8	8				2	2	71	0	0.0	1	1					
335039	57	0	0.0			118	0	0.0	3	3						61	0	0.0	2	2	104	0	0.0	2	2										
TOTAL	1101	97	8.8	8	4	1081	111	10.3	8	4	925	57	6.2	12	9	1053	120	11.4	11	10	1033	129	12.5	6	5	953	74	7.8	6	6					

TRIM.	2015-P					2015-O					2016-I					2016-P					2016-O					TRIM.	2017-I				
	A	B	C	I	II	A	B	C	I	II	A	B	C	I	II	A	B	C	I	II	A	B	C	I	II		A	B	C	I	II
U. E. A.																										U. E. A.					
300000	111	9	8.1			110	29	26.4								104	14	13.5			115	7	6.1			330000					
330002	8	1	12.5			92	10	10.9			83	9	10.8			6	0	0.0	2	1	85	9	10.6			330002	107	8	7.5		
330003	90	4	4.4			12	2	16.7			76	5	6.6			76	9	11.8			16	6	37.5			330003	79	8	10.1		
335033	117	29	24.8			121	42	34.7			5	1	20.0	1	0	108	19	17.6			118	16	13.6			335074	6	2	33.3		
335034	28	0	0.0	1	1	85	7	8.2			89	16	18.0			12	4	33.3			85	10	11.8			335075	106	21	19.8		
335035	80	0	0.0	9	7	22	4	18.2			73	0	0.0	1	1	74	0	0.0	2	1	7	0	0.0	1	0	335061	76	5	6.6		
335036	43	3	7.0	2	0	92	12	13.0			29	3	10.3	1	0	73	9	12.3			77	2	2.6			335062	13	3	23.1		
330127	26	6	23.1			46	15	32.6			91	18	19.8			36	19	52.8			82	4	4.9	3	0	335063	84	18	21.4		
330134	70	0	0.0	1	1	22	0	0.0			29	0	0.0			74	0	0.0			20	0	0.0			335064	76	1	1.3		
330143	49	0	0.0			72	8	11.1			31	2	6.5			30	1	3.3			75	3	4.0			335065	22	0	0.0		
330149	40	3	7.5			54	3	5.6			66	0	0.0			29	0	0.0			28	0	0.0			335066	71	0	0.0		
335010	60	0	0.0			38	0	0.0			50	2	4.0			68	0	0.0	1	0	29	0	0.0			335067	28	0	0.0		
335011	54	2	3.7			66	2	3.0			40	1	2.5			49	0	0.0	1	0	65	7	10.8			335068	38	1	2.6		
335012	20	0	0.0			50	0	0.0			64	3	4.7			44	2	4.5	1	0	48	1	2.1			335069	60	1	1.7		
335013	67	0	0.0	2	1	20	0	0.0			50	0	0.0			61	0	0.0			42	0	0.0			335070	48	0	0.0		
335037				1	1	43	0	0.0			85	0	0.0	2	2						47	0	0.0	1	1	335071	103	1	1.0		
335038	106	0	0.0	6	6				3	3	38	0	0.0	4	4	82	0	0.0	3	3				1	1	335072	51	0	0.0		
335039	73	0	0.0			112	0	0.0	2	2						40	0	0.0	2	2	88	0	0.0	1	1	335073					
TOTAL	1042	57	5.5	22	17	1057	134	12.7	5	5	899	60	6.7	9	7	966	77	8.0	12	7	1027	65	6.3	7	3	TOTAL	968	69	7.1	0	0

A: Número de alumnos evaluados en Evaluación Glo: B: Número de alumnos No Acreditados de "A". C: Tasa de no acreditación .
 I: Alumnos que se presentaron a Evaluación de Recuperación sin presentar Evaluación Global en este trimestre.
 II: Alumnos acreditados en evaluación de recuperación de "I".
 NOTA: Los alumnos no acreditados en la Evaluación Global y que acreditaron en la Evaluación de Recuperación en el mismo trimestre están restados en "B".

**REPORTE DE ALUMNOS EVALUADOS , NO ACREDITADOS Y TASA DE NO ACREDITACIÓN DE LA LICENCIATURA
EN MEDICINA VETERINARIA Y ZOOTECNIA POR TRIMESTRE Y CLAVE DE U. E. A.**

TRIM.	2013-P					2013-O					2014-I					2014-P					2014-O					2015-I									
	A	B	C	I	II	A	B	C	I	II	A	B	C	I	II	A	B	C	I	II	A	B	C	I	II	A	B	C	I	II					
U. E. A.																																			
300000	138	15	10.9			151	16	10.6								136	26	19.1			144	21	14.6												
330002	21	7	33.3			122	26	21.3			144	33	22.9			30	12	40.0			113	21	18.6			127	28	22.0							
330003	142	34	23.9			40	0	0.0	4	0	86	18	20.9			128	24	18.8			44	6	13.6			89	12	13.5							
330137	76	18	23.7			125	13	10.4			51	6	11.8			80	18	22.5			125	15	12.0			46	13	28.3							
330123	42	8	19.0			70	7	10.0			98	7	7.1			57	6	10.5			63	10	15.9			99	11	11.1							
330138	110	44	40.0			55	5	9.1	6	0	66	10	15.2			111	10	9.0			62	21	33.9			88	13	14.8							
330144	47	0	0.0	1	0	62	20	32.3			46	12	26.1			45	0	0.0	3	2	79	20	25.3			76	12	15.8							
330145	61	3	4.9			54	1	1.9			64	0	0.0	2	2	72	4	5.6			79	0	0.0	1	0	80	3	3.8							
330146	78	3	3.8			59	3	5.1			62	7	11.3			72	10	13.9			74	3	4.1			68	2	2.9							
330162	78	16	20.5			93	0	0.0	3	1	58	20	34.5			72	2	2.8			71	24	33.8			69	16	23.2							
330163	44	2	4.5			47	2	4.3			62	2	3.2			49	5	10.2			52	0	0.0			52	5	9.6							
330164	36	3	8.3			45	0	0.0	7	4	41	0	0.0	4	4	54	3	5.6			52	6	11.5			46	0	0.0	2	1					
TOTAL	873	153	17.5	1	0	923	93	10.1	20	5	778	115	14.8	6	6	906	120	13.2	3	2	958	147	15.3	1	0	840	115	13.7	2	1					

TRIM.	2015-P					2015-O					2016-I					TRIM.	2016-P					2016-O					2017-I									
	A	B	C	I	II	A	B	C	I	II	A	B	C	I	II		A	B	C	I	II	A	B	C	I	II	A	B	C	I	II					
U. E. A.																U. E. A.																				
300000	135	12	8.9			138	9	6.5								300000	135	16	11.9			145	16	11.0												
330002	17	4	23.5			120	20	16.7			138	20	14.5			330002	18	5	27.8			105	24	22.9			140	32	22.9							
330003	112	19	17.0			34	5	14.7			101	16	15.8			330003	127	34	26.8			41	5	12.2			84	13	15.5							
330137	78	13	16.7			103	10	9.7			34	5	14.7			3340011	154	44	28.6			107	52	48.6			177	55	31.1							
330123	46	9	19.6			73	8	11.0			83	4	4.8			3340012	112	30	26.8			106	19	17.9			58	1	1.7							
330138	96	9	9.4			47	18	38.3			80	18	22.5			3340013	43	8	18.6			65	13	20.0			94	10	10.6							
330144	77	5	6.5	2	0	78	13	16.7			69	14	20.3			3340014	98	9	9.2			61	3	4.9			67	4	6.0							
330145	69	6	8.7			84	0	0.0	2	1	63	2	3.2			3340015	75	3	4.0			78	0	0.0			64	8	12.5							
330146	75	3	4.0			62	3	4.8			63	2	3.2			3340016	43	3	7.0			56	3	5.4			59	0	0.0							
330162	73	28	38.4			93	6	6.5	2	0	71	5	7.0			3340017	89	12	13.5			75	18	24.0			83	15	18.1							
330163	55	0	0.0	1	1	76	4	5.3			67	2	3.0			3340018	12	0	0.0			40	2	5.0			45	3	6.7							
330164	49	1	2.0			59	5	8.5			87	6	6.9			3340019	17	6	35.3			27	0	0.0			38	2	5.3							
TOTAL	882	109	12.4	3	1	967	101	10.4	4	1	856	94	11.0	0	0	3340020	15	1	6.7			36	4	11.1			49	1	2.0							
																3340021	72	1	1.4			37	1	2.7			39	0	0.0							
																3340022	54	0	0.0			69	4	5.8			30	0	0.0							
																3340023	52	8	15.4			37	4	10.8			26	3	11.5							
																TOTAL	1116	180	16.1	0	0	1085	168	15.5	0	0	1053	147	14.0	0	0					

A: Número de alumnos evaluados en Evaluación Global B: Número de alumnos No Acreditados de "A". C: Tasa de no acreditación .

I: Alumnos que se presentaron a Evaluación de Recuperación sin presentar Evaluación Global en este trimestre.

II: Alumnos acreditados en evaluación de recuperación de "I".

NOTA: Los alumnos no acreditados en la Evaluación Global y que acreditaron en la Evaluación de Recuperación en el mismo trimestre están restados en "B".

**REPORTE DE ALUMNOS EVALUADOS , NO ACREDITADOS Y TASA DE NO ACREDITACIÓN DE LA LICENCIATURA
EN NUTRICIÓN HUMANA CLASIFICADOS POR TRIMESTRE Y CLAVE DE U. E. A.**

TRIM.	2013-P					2013-O					2014-I					2014-P					2014-O					2015-I									
	A	B	C	I	II	A	B	C	I	II	A	B	C	I	II	A	B	C	I	II	A	B	C	I	II	A	B	C	I	II					
U. E. A.																																			
300000	77	3	3.9			76	4	5.3								79	4	5.1			80	6	7.5												
330002	5	1	20.0			70	5	7.1			73	7	9.6			6	1	16.7			69	10	14.5			80	8	10.0							
330003	57	8	14.0			10	1	10.0			63	11	17.5			75	8	10.7			17	1	5.9			60	11	18.3							
335017	43	2	4.7			40	2	5.0			39	1	2.6			41	9	22.0			83	11	13.3			53	2	3.8							
335018	24	0	0.0	1	1	69	6	8.7			38	0	0.0			43	4	9.3			57	8	14.0			54	2	3.7							
335019	56	0	0.0	1	0	21	0	0.0			38	0	0.0	4	2	60	0	0.0			19	0	0.0			49	3	6.1							
335020	57	0	0.0	3	1	55	2	3.6			23	0	0.0			43	1	2.3			59	0	0.0	1	0	16	0	0.0	1	1					
335021	40	2	5.0	2	0	60	0	0.0	4	2	53	0	0.0			25	11	44.0			48	8	16.7			66	0	0.0							
335022	53	1	1.9			33	0	0.0	1	1	58	0	0.0	1	1	53	0	0.0			18	0	0.0			41	1	2.4							
335023	44	1	2.3			54	0	0.0			31	0	0.0			59	0	0.0	1	1	52	0	0.0	1	1	20	0	0.0							
335024	31	0	0.0	9	9				1	1	32	0	0.0	9	7						32	0	0.0			26	0	0.0							
335025	13	0	0.0			23	0	0.0			22	0	0.0			40	0	0.0	1	1	31	0	0.0			46	10	21.7	1	0					
335026	28	0	0.0	2	2	44	0	0.0	1	0	20	0	0.0	5	5	41	0	0.0			26	0	0.0			41	0	0.0							
TOTAL	528	18	3.4	18	13	555	20	3.6	7	4	490	19	3.9	19	15	565	38	6.7	2	2	591	44	7.4	2	1	562	37	6.7	2	1					

TRIM.	2015-P					2015-O					2016-I					2016-P					2016-O					2017-I									
	A	B	C	I	II	A	B	C	I	II	A	B	C	I	II	A	B	C	I	II	A	B	C	I	II	A	B	C	I	II					
U. E. A.																																			
300000	74	6	8.1			78	11	14.1								79	9	11.4			79	8	10.1												
330002	7	1	14.3			60	8	13.3			74	3	4.1			2	0	0.0			67	11	16.4			75	9	12.0							
330003	81	8	9.9			12	2	16.7			51	3	5.9			74	9	12.2			11	2	18.2			54	5	9.3							
335017	50	2	4.0			67	3	4.5			35	4	11.4			38	0	0.0			77	7	9.1			19	1	5.3							
335018	33	2	6.1			63	5	7.9			59	4	6.8			34	6	17.6			48	3	6.3			68	2	2.9							
335019	74	1	1.4			29	1	3.4			46	1	2.2			69	2	2.9			20	4	20.0			46	1	4.3	2	0					
335020	45	1	2.2			74	3	4.1			30	0	0.0			45	1	2.2			69	2	2.9			16	0	0.0	1	0					
335021	20	10	50.0			50	2	4.0			68	4	5.9			39	6	15.4	1	0	47	0	0.0	1	0	68	3	4.4							
335022	66	0	0.0			12	2	16.7			50	1	2.0			63	0	0.0	1	1	33	0	0.0			47	0	0.0	1	0					
335023	39	0	0.0	1	0	65	0	0.0			12	1	8.3			48	1	2.1			67	0	0.0			32	1	3.1							
335024						25	0	0.0			24	0	0.0								14	0	0.0			19	0	0.0							
335025	27	1	3.7			18	0	0.0	1	1	37	0	0.0			21	0	0.0			17	1	5.9			49	0	0.0							
335026	48	0	0.0	1	1	19	0	0.0	1	0	41	0	0.0			52	0	0.0	1	1	25	0	0.0			45	3	0.0							
TOTAL	564	32	5.7	2	1	572	37	6.5	2	1	527	21	4.0	0	0	564	34	6.0	3	2	574	38	6.6	1	0	538	25	4.6	4	0					

A: Número de alumnos evaluados en Evaluación Global B: Número de alumnos No Acreditados de "A". C: Tasa de no acreditación .

I: Alumnos que se presentaron a Evaluación de Recuperación sin presentar Evaluación Global en este trimestre.

II: Alumnos acreditados en evaluación de recuperación de "I".

NOTA: Los alumnos no acreditados en la Evaluación Global y que acreditaron en la Evaluación de Recuperación en el mismo trimestre están restados en "B".

Fuente: Archivos de la C. S.E. UAM-X
Sección de Estadística Escolar

**REPORTE DE ALUMNOS EVALUADOS , NO ACREDITADOS Y TASA DE NO ACREDITACIÓN DE LA LICENCIATURA
EN QUÍMICA FARMACÉUTICA BIOLÓGICA CLASIFICADOS POR TRIMESTRE Y CLAVE DE U. E. A.**

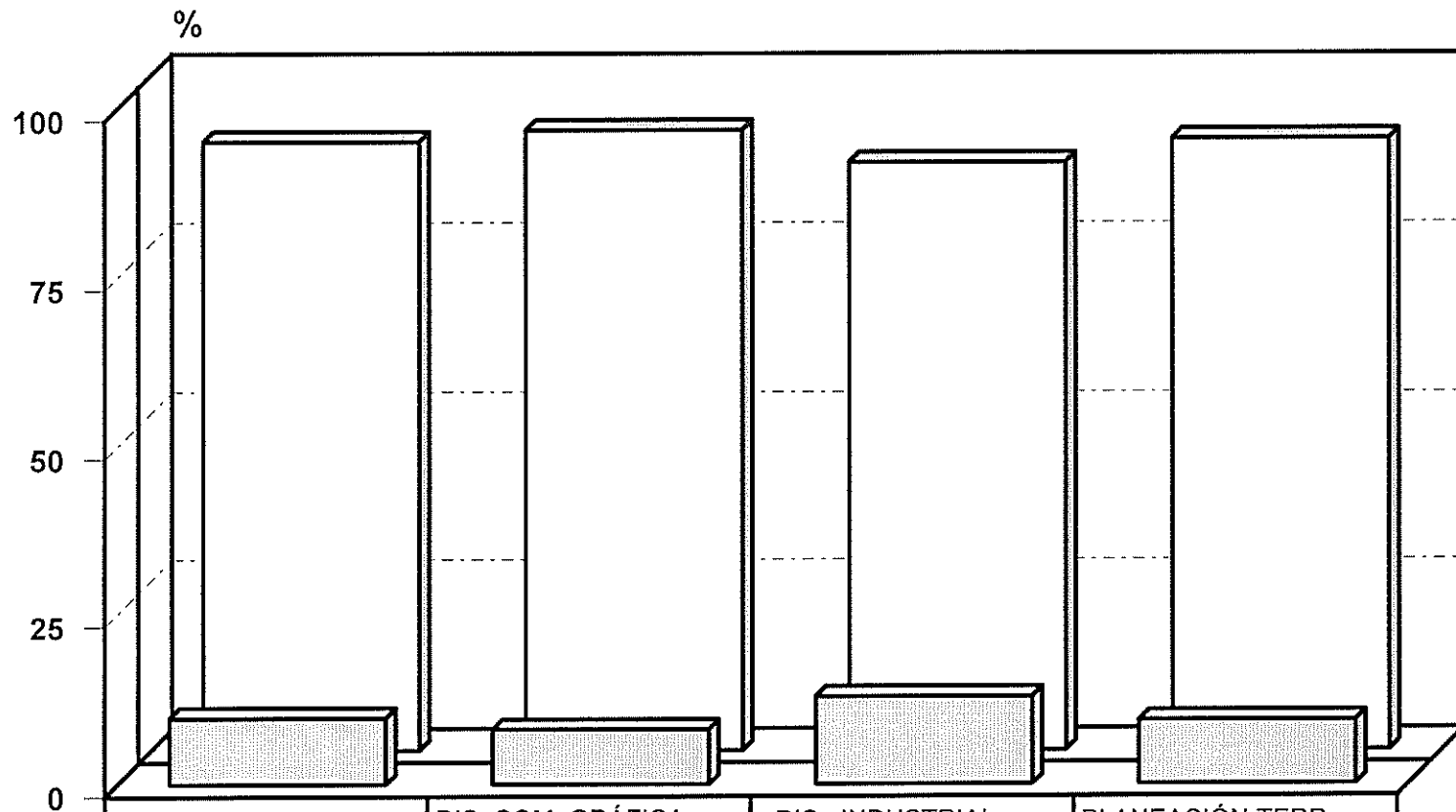
TRIM.	2013-P					2013-O					2014-I					2014-P					2014-O					2015-I									
	A	B	C	I	II	A	B	C	I	II	A	B	C	I	II	A	B	C	I	II	A	B	C	I	II	A	B	C	I	II					
U. E. A.																																			
300000	146	10	6.8			146	19	13.0								160	15	9.4			159	11	6.9												
330002	10	6	60.0			129	10	7.8			133	10	7.5			5	1	20.0			136	17	12.5			158	23	14.6							
330003	125	14	11.2			18	0	0.0	1	0	114	16	14.0			140	13	9.3			19	0	0.0	1	0	119	8	6.7							
336010	14	4	28.6			135	21	15.6			133	9	6.8			9	1	11.1			142	17	12.0			155	21	13.5							
336011	38	0	0.0	7	6	134	38	28.4			149	23	15.4			20	5	25.0			146	29	19.9			168	19	11.3							
336012	131	27	20.6			25	4	16.0			122	29	23.8			148	14	9.5			20	2	10.0	1	0	125	57	45.6							
336013	77	38	49.4			135	46	34.1			62	16	25.8			95	46	48.4			161	50	31.1			78	17	21.8							
336014	92	22	23.9			65	24	36.9			98	45	45.9			87	9	10.3			50	11	22.0			119	46	38.7							
336015	91	21	23.1			86	13	15.1			56	13	23.2			65	17	26.2			91	25	27.5			60	9	15.0							
336016	35	0	0.0	1	0	71	2	2.8			71	7	9.9			51	9	17.6			52	7	13.5			67	5	7.5							
336017	58	0	0.0			35	0	0.0			67	3	4.5			69	5	7.2			46	3	6.5			32	1	3.1	1	0					
336018	56	0	0.0	1	0	57	0	0.0	1	0	37	0	0.0			64	3	4.7			67	0	0.0	2	2	40	2	5.0							
336019	54	1	1.9	2	0	60	3	5.0			53	0	0.0	1	0	41	1	2.4			68	0	0.0	1	1	86	1	1.2	1	0					
336020	51	1	2.0	2	0	55	7	12.7			61	1	1.6	1	0	56	2	3.6			40	2	5.0			71	3	4.2							
336021	24	1	4.2			21	1	4.8			23	1	4.3			26	2	7.7			26	2	7.7			19	0	0.0							
336022	20	0	0.0	2	2						10	0	0.0			6	0	0.0								26	2	7.7							
336023																																			
336024	27	2	7.4	1	0	16	0	0.0			10	3	30.0			27	3	11.1			17	2	11.8												
336025						14	0	0.0	2	2	8	0	0.0								17	0	0.0	1	0										
TOTAL	1049	147	14.0	16	8	1202	188	15.6	4	2	1207	176	14.6	2	0	1069	146	13.7	0	0	1257	178	14.2	6	3	1323	214	16.2	2	0					

TRIM.	2015-P					2015-O					TRIM.	2016-I					2016-P					2016-O					2017-I									
	A	B	C	I	II	A	B	C	I	II		A	B	C	I	II	A	B	C	I	II	A	B	C	I	II	A	B	C	I	II					
U. E. A.											U. E. A.																									
300000	155	15	9.7			162	34	21.0			300000						152	21	13.8			164	15	9.1												
330002	14	2	14.3			141	17	12.1			330002	129	6	4.7			9	2	22.2			122	9	7.4			154	23	14.9							
330003	139	4	2.9			18	1	5.6			330003	118	11	9.3			129	9	7.0			19	6	31.6			109	4	3.7							
336010	18	3	16.7			146	17	11.6			336010	135	16	11.9			176	41	23.3			188	39	20.7			18	11	61.1							
336011	16	4	25.0			141	22	15.6			336026	138	30	21.7			42	23	54.8			145	48	33.1			182	40	22.0							
336012	186	48	25.8			55	23	41.8			336027	143	45	31.5			153	42	27.5			58	34	58.6			101	14	13.9							
336013	81	34	42.0			160	63	39.4			336028	109	43	39.4			130	32	24.6			146	42	28.8			64	25	39.1							
336014	105	28	26.7			80	27	33.8			336029	123	20	16.3			82	23	28.0			121	44	36.4			138	18	13.0							
336015	80	18	22.5			97	6	6.2			336015	49	4	8.2			119	8	6.7			66	10	15.2			85	24	28.2							
336016	60	12	20.0			80	2	2.5			336016	93	8	8.6			45	7	15.6			120	19	15.8			76	2	2.6							
336017	63	4	6.3			67	1	1.5	1	0	336030	81	0	0.0			85	4	4.7			41	3	7.3	1	0	100	0	0.0	1	1					
336018	34	1	2.9			57	0	0.0			336018	66	7	10.6			89	8	9.0			90	3	3.3			41	0	0.0	1	1					
336019	39	1	2.6			36	1	2.8			336019	53	2	3.8			42	1	2.4			76	3	3.9			88	0	0.0	1	1					
336020	88	3	3.4			43	6	14.0			336020	41	0	0.0	1	0	50	0	0.0	1	0	41	3	7.3			79	4	5.1							
336021	42	0	0.0	1	0	24	5	20.8			336021	14	0	0.0			47	2	4.3			22	0	0.0			15	0	0.0	1	1					
336022	9	0	0.0			32	0	0.0			336022	10	1	10.0			16	0	0.0			30	1	3.3			12	1	8.3							
336023											336031																17	0	0.0							
336024						13	0	0.0			336024	16	0	0.0																						
336025	14	0	0.0								336025																									
TOTAL	1143	177	15.5	1	0	1352	225	16.6	1	0	TOTAL	1318	193	14.6	1	0	1366	223	16.3	1	0	1449	279	19.3	1	0	1279	166	13.0	4	4					

A: Número de alumnos evaluados en Evaluación Global .
 B: Número de alumnos No Acreditados de "A" C: Tasa de no acreditación .
 I: Alumnos que se presentaron a Evaluación de Recuperación sin presentar Evaluación Global en este trimestre.
 II: Alumnos acreditados en evaluación de recuperación de "I".
 NOTA: Los alumnos no acreditados en la Evaluación Global y que acreditaron en la Evaluación de Recuperación en el mismo trimestre están restados en "B".

IV. DIVISIÓN DE CIENCIAS Y ARTES PARA EL DISEÑO

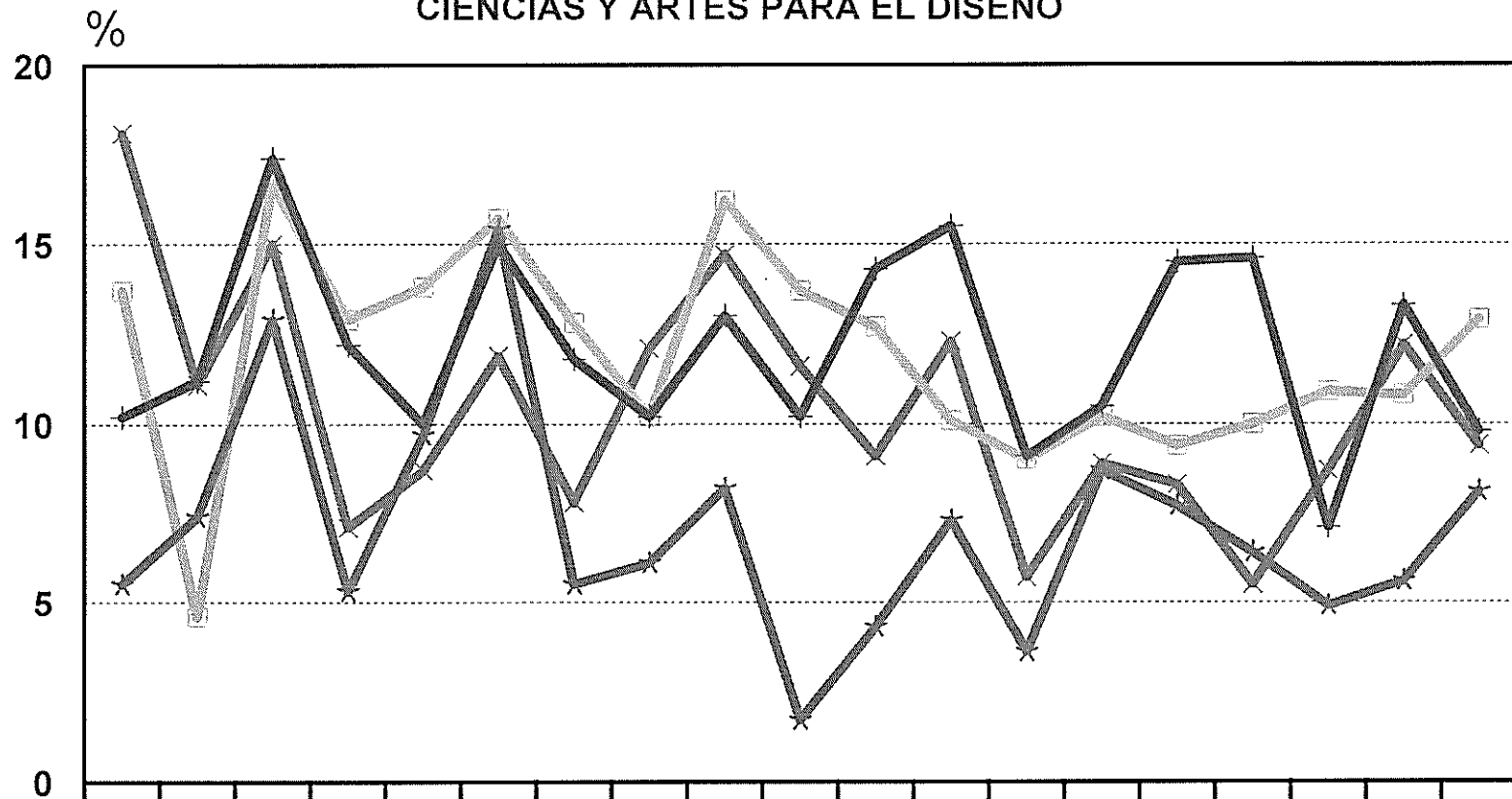
TASA DE NO ACREDITACIÓN 17/INVIERNO ALUMNOS EVALUADOS, ACREDITADOS Y TASA DE NO ACREDITACIÓN



	ARQUITECTURA 895	DIS. COM. GRÁFICA 419	DIS. INDUSTRIAL 425	PLANEACIÓN TERR. 319
TASA NA	9.8	8.1	12.9	9.4
% ACREDITADOS.	90.2	91.9	87.1	90.6

TASA NA
 % ACREDITADOS.
 DIVISIÓN C.A.D. POR CARRERA.

TASA DE NO ACREDITACIÓN 2011-I/2017-I CIENCIAS Y ARTES PARA EL DISEÑO



	11-I	11-P	11-O	12-I	12-P	12-O	13-I	13-P	13-O	14-I	14-P	14-O	15-I	15-P	15-O	16-I	16-P	16-O	17-I
ARQ.	10.2	11.2	17.4	12.2	10	15	11.8	10.2	13	10.2	14.3	15.5	9.1	10.5	14.5	14.6	7.1	13.3	9.8
D. COM. GRÁF.	5.5	7.4	12.9	5.3	9.7	15.4	5.5	6.1	8.2	1.7	4.3	7.3	3.6	8.7	7.7	6.4	4.9	5.6	8.1
D. IND.	13.7	4.6	16.7	12.9	13.8	15.7	12.8	10.2	16.2	13.7	12.7	10.1	9	10.2	9.4	10	10.9	10.8	12.9
PLAN. TERR.	18.1	11.1	15	7.1	8.7	11.9	7.8	12.1	14.7	11.6	9.1	12.3	5.7	8.9	8.3	5.5	8.7	12.2	9.4

ARQ.
 D. COM. GRÁF.
 D. IND.
 PLAN. TERR.

Fuente: Archivos de la CSE, Sección de Estadística Escolar.

REPORTE DE ALUMNOS EVALUADOS , NO ACREDITADOS Y TASA DE NO ACREDITACIÓN DEL TRONCO INTERDIVISIONAL
Y DIVISIONAL . CLASIFICADOS POR TRONCO, DIVISIÓN, TRIMESTRE Y CLAVE DE U. E. A.

TOTAL DE ALUMNOS DEL TRONCO INTERDIVISIONAL

TRIM.	2013-P					2013-O					2014-I					2014-P					2014-O					2015-I									
	A	B	C	I	II	A	B	C	I	II	A	B	C	I	II	A	B	C	I	II	A	B	C	I	II	A	B	C	I	II					
U. E. A.																																			
300000	1812	185	10.2			1897	207	10.9								1902	257	13.5								1890	223	11.8							
TOTAL	1812	185	10.2			1897	207	10.9			0	0	0.0			1902	257	13.5								1890	223	11.8			0	0	0.0		

TRIM.	2015-P					2015-O					2016-I					2016-P					2016-O					2017-I									
	A	B	C	I	II	A	B	C	I	II	A	B	C	I	II	A	B	C	I	II	A	B	C	I	II	A	B	C	I	II					
U. E. A.																																			
300000	1875	197	10.5			1912	293	15.3								1864	246	13.2								2071	159	7.7							
TOTAL	1875	197	10.5			1912	293	15.3			0	0	0.0			1864	246	13.2								2071	159	7.7			0	0	0.0		

TOTAL DE ALUMNOS DEL TRONCO INTERDIVISIONAL DE CIENCIAS Y ARTES PARA EL DISEÑO

TRIM.	2013-P					2013-O					2014-I					2014-P					2014-O					2015-I									
	A	B	C	I	II	A	B	C	I	II	A	B	C	I	II	A	B	C	I	II	A	B	C	I	II	A	B	C	I	II					
U. E. A.																																			
300000	326	33	10.1			347	32	9.2								326	38	11.7								322	41	12.7							
TOTAL	326	33	10.1			347	32	9.2			0	0	0.0			326	38	11.7								322	41	12.7			0	0	0.0		

TRIM.	2015-P					2015-O					2016-I					2016-P					2016-O					2017-I									
	A	B	C	I	II	A	B	C	I	II	A	B	C	I	II	A	B	C	I	II	A	B	C	I	II	A	B	C	I	II					
U. E. A.																																			
300000	336	28	8.3			344	46	13.4								333	33	9.9								362	22	6.1							
TOTAL	336	28	8.3			344	46	13.4			0	0	0.0			333	33	9.9								362	22	6.1			0	0	0.0		

TOTAL DE ALUMNOS DEL TRONCO DIVISIONAL DE CIENCIAS Y ARTES PARA EL DISEÑO

TRIM.	2013-P					2013-O					2014-I					2014-P					2014-O					2015-I									
	A	B	C	I	II	A	B	C	I	II	A	B	C	I	II	A	B	C	I	II	A	B	C	I	II	A	B	C	I	II					
U. E. A.																																			
340000						299	44	14.7			322	39	12.1													316	34	10.8			293	19	6.5		
340001	307	17	5.5								240	16	6.7			294	32	10.9													300	18	6.0		
TOTAL	307	17	5.5	0	0	299	44	14.7	0	0	562	55	9.8	0	0	294	32	10.9	0	0	316	34	10.8	0	0	593	37	6.2	0	0					

TRIM.	2015-P					2015-O					2016-I					2016-P					2016-O					2017-I									
	A	B	C	I	II	A	B	C	I	II	A	B	C	I	II	A	B	C	I	II	A	B	C	I	II	A	B	C	I	II					
U. E. A.																																			
340000						322	32	9.9			309	25	8.1													298	38	12.8			353	29	8.2		
340001	277	18	6.5								290	32	11.0			303	22	7.3													250	17	6.8		
TOTAL	277	18	6.5	0	0	322	32	9.9	0	0	599	57	9.5	0	0	303	22	7.3	0	0	298	38	12.8	0	0	603	46	7.6	0	0					

A: Número de alumnos evaluados en Evaluación Glob B: Número de alumnos No Acreditados de "A". C: Tasa de no acreditación .

I: Alumnos que se presentaron a Evaluación de Recuperación sin presentar Evaluación Global en este trimestre.

II: Alumnos acreditados en evaluación de recuperación de "I".

NOTA: Los alumnos no acreditados en la Evaluación Global y que acreditaron en la Evaluación de Recuperación en el mismo trimestre están restados en "B".

**REPORTE DE ALUMNOS EVALUADOS , NO ACREDITADOS Y TASA DE NO ACREDITACIÓN DE LA LICENCIATURA
EN ARQUITECTURA CLASIFICADOS POR TRIMESTRE Y CLAVE DE U. E. A.**

TRIM.	2013-P					2013-O					2014-I					2014-P					2014-O					2015-I									
	A	B	C	I	II	A	B	C	I	II	A	B	C	I	II	A	B	C	I	II	A	B	C	I	II	A	B	C	I	II					
U. E. A.																																			
300000	140	17	12.1			144	15	10.4								134	18	13.4			136	17	12.5								122	5	4.1		
340000						128	17	13.3			133	15	11.3								126	13	10.3								121	10	8.3		
340001	125	8	6.4								106	6	5.7			125	11	8.8																	
340006	128	18	14.1			135	41	30.4								128	27	21.1			151	35	23.2												
340002						130	14	10.8	6	0	110	19	17.3								117	34	29.1			139	18	12.9							
340010	106	21	19.8								115	20	17.4	1	0	120	26	21.7								94	22	23.4							
340022	118	11	9.3	7	0	105	34	32.4								114	17	14.9			113	22	19.5												
340014						114	1	0.9	2	0	77	12	15.6								104	12	11.5			102	9	8.8							
340018	89	17	19.1								107	0	0.0	6	2	84	21	25.0								102	8	7.8	1	0					
340026	133	1	0.8			78	2	2.6								111	8	7.2			74	9	12.2												
340030						134	2	1.5	1	0	73	0	0.0	6	4						103	1	1.0			69	5	7.2							
340034	83	1	1.2								131	15	11.5	1	0	95	2	2.1	3	0						106	1	0.9	3	0					
TOTAL	922	94	10.2	7	0	968	126	13.0	9	0	852	87	10.2	14	6	911	130	14.3	3	0	924	143	15.5	0	0	855	78	9.1	4	0					

TRIM.	2015-P					2015-O					2016-I					2016-P					2016-O					2017-I									
	A	B	C	I	II	A	B	C	I	II	A	B	C	I	II	A	B	C	I	II	A	B	C	I	II	A	B	C	I	II					
U. E. A.																																			
300000	134	7	5.2			140	26	18.6								143	13	9.1			147	10	6.8								146	6	4.1		
340000						130	14	10.8			117	10	8.5								132	19	14.4								106	6	5.7		
340001	116	7	6.0								119	13	10.9			116	8	6.9																	
340006	137	36	26.3			144	31	21.5								130	19	14.6			129	38	29.5												
340002						118	14	11.9			110	19	17.3								125	14	11.2			104	21	20.2							
340010	133	6	4.5	8	0						125	28	22.4			105	7	6.7	2	0						126	15	11.9							
340022	86	13	15.1			138	27	19.6								123	2	1.6	2	0	98	6	6.1												
340014						79	3	3.8			119	34	28.6								142	18	12.7			109	20	18.3							
340018	93	11	11.8								77	4	5.2			94	13	13.8								127	12	9.4							
340026	92	7	7.6			85	12	14.1								100	0	0.0	3	1	76	5	6.6												
340030						90	7	7.8			71	7	9.9								104	17	16.3			82	5	6.1							
340034	66	3	4.5								82	5	6.1			68	0	0.0	4	1						95	3	3.2							
TOTAL	857	90	10.5	8	0	924	134	14.5	0	0	820	120	14.6	0	0	879	62	7.1	11	2	953	127	13.3	0	0	895	88	9.8	0	0					

A: Número de alumnos evaluados en Evaluación Glob B: Número de alumnos No Acreditados de "A". C: Tasa de no acreditación .

I: Alumnos que se presentaron a Evaluación de Recuperación sin presentar Evaluación Global en este trimestre.

II: Alumnos acreditados en evaluación de recuperación de "I".

NOTA: Los alumnos no acreditados en la Evaluación Global y que acreditaron en la Evaluación de Recuperación en el mismo trimestre están restados en "B".

Fuente: Archivos de la C.S.E. UAM-X
Sección de Estadística Escolar

**REPORTE DE ALUMNOS EVALUADOS , NO ACREDITADOS Y TASA DE NO ACREDITACIÓN DE LA LICENCIATURA
EN DISEÑO DE LA COMUNICACIÓN GRÁFICA CLASIFICADOS POR TRIMESTRE Y CLAVE DE U. E. A.**

TRIM.	2013-P					2013-O					2014-I					2014-P					2014-O					2015-I									
	A	B	C	I	II	A	B	C	I	II	A	B	C	I	II	A	B	C	I	II	A	B	C	I	II	A	B	C	I	II					
U. E. A.																																			
300000	81	3	4.9			65	8	12.3								66	5	7.6			63	11	17.5												
340000						58	11	19.0			57	6	10.5								66	4	6.1			55	1	1.8							
340001	83	2	3.2								47	1	2.1			52	4	7.7								63	0	0.0							
340008	70	10	14.3			75	8	10.7								53	8	15.1			58	2	3.4												
340004						60	3	5.0			60	0	0.0	5	4						46	6	13.0			63	6	9.5							
340012	55	5	9.1								56	0	0.0	7	5	66	0	0.0								39	1	2.6							
340038	52	6	11.5			55	5	9.1								65	2	3.1			68	5	7.4												
340039						47	1	2.1			47	0	0.0	2	2						61	1	1.6			64	2	3.1							
340040	53	0	0.0	1	1						43	0	0.0	1	1	57	0	0.0								53	0	0.0							
340041	63	0	0.0	4	0	58	3	5.2								49	1	2.0	3	0	52	0	0.0												
340042						56	0	0.0	3	2	52	0	0.0	8	6						50	5	10.0			57	2	3.5							
340043	59	3	5.1	4	0						55	0	0.0	5	0	60	0	0.0	6	6						46	4	8.7							
TOTAL	476	29	6.1	9	1	474	39	8.2	3	2	417	7	1.7	28	18	468	20	4.3	9	6	464	34	7.3	0	0	440	16	3.6	0	0					

TRIM.	2015-P					2015-O					2016-I					2016-P					2016-O					2017-I									
	A	B	C	I	II	A	B	C	I	II	A	B	C	I	II	A	B	C	I	II	A	B	C	I	II	A	B	C	I	II					
U. E. A.																																			
300000	70	7	10.0			66	7	10.6								64	6	9.4			65	4	6.2												
340000						66	7	10.6			62	7	11.3								58	7	12.1			66	7	10.6							
340001	54	5	9.3								58	2	3.4			54	4	7.4								53	4	7.5							
340008	63	4	6.3			57	4	7.0								63	6	9.5			56	6	10.7												
340004						65	10	15.4			57	3	5.3								59	5	8.5			53	5	9.4							
340012	56	3	5.4								56	4	7.1			55	5	9.1								59	4	6.8							
340038	42	7	16.7			58	3	5.2								52	0	0.0	4	3	49	1	2.0												
340039						33	0	0.0	2	2	55	2	3.6								56	1	1.8			51	1	2.0							
340040	62	1	1.6								30	0	0.0	2	2	48	0	0.0	3	3						51	3	5.9							
340041	57	9	15.8			69	2	2.9								34	1	2.9			51	0	0.0	2	2										
340042						53	3	5.7			67	3	4.5								31	0	0.0	3	3	53	1	1.9	3	0					
340043	57	4	7.0								50	7	14.0			75	0	0.0	4	4						33	9	27.3							
TOTAL	461	40	8.7	0	0	467	36	7.7	2	2	435	28	6.4	2	2	445	22	4.9	11	10	425	24	5.6	5	5	419	34	8.1	3	0					

A: Número de alumnos evaluados en Evaluación Glob B: Número de alumnos No Acreditados de "A". C: Tasa de no acreditación .

I: Alumnos que se presentaron a Evaluación de Recuperación sin presentar Evaluación Global en este trimestre.

II: Alumnos acreditados en evaluación de recuperación de "I".

NOTA: Los alumnos no acreditados en la Evaluación Global y que acreditaron en la Evaluación de Recuperación en el mismo trimestre están restados en "B".

Fuente: Archivos de la C.S.E. UAM-X
Sección de Estadística Escolar

**REPORTE DE ALUMNOS EVALUADOS , NO ACREDITADOS Y TASA DE NO ACREDITACIÓN DE LA LICENCIATURA
EN DISEÑO INDUSTRIAL CLASIFICADOS POR TRIMESTRE Y CLAVE DE U. E. A.**

TRIM.	2013-P					2013-O					2014-I					2014-P					2014-O					2015-I									
	A	B	C	I	II	A	B	C	I	II	A	B	C	I	II	A	B	C	I	II	A	B	C	I	II	A	B	C	I	II					
U. E. A.																																			
300000	62	5	8.1			68	3	4.4								62	5	8.1			63	5	7.9												
340000						57	8	14.0			67	7	10.4								63	6	9.5			57	3	5.3							
340001	56	3	5.4								46	4	8.7			62	7	11.3								61	3	4.9							
340044	72	14	19.4			68	13	19.1								57	10	17.5			71	6	8.5												
340045						69	34	49.3			76	16	21.1								64	4	6.3			67	15	22.4							
340046	55	1	1.8								37	2	5.4	1	0	64	6	9.4								64	10	15.6							
340047	36	9	25.0	3	0	63	5	7.9								45	13	28.9			67	9	13.4												
340048						28	3	10.7	1	0	60	10	16.7								41	7	17.1			62	1	1.6							
340049	51	1	2.0								25	8	32.0			60	9	15.0								39	3	7.7							
340050	29	7	24.1			60	3	5.0								23	2	8.7			47	4	8.5												
340051						26	2	7.7	1	0	54	6	11.1	7	0						28	4	14.3			49	0	0.0	5	0					
340061	32	0	0.0	3	0						22	0	0.0	2	2	51	2	3.9								25	3	12.0							
TOTAL	393	40	10.2	6	0	439	71	16.2	2	0	387	53	13.7	10	2	424	54	12.7	0	0	444	45	10.1	0	0	424	38	9.0	5	0					

TRIM.	2015-P					2015-O					2016-I					2016-P					2016-O					2017-I									
	A	B	C	I	II	A	B	C	I	II	A	B	C	I	II	A	B	C	I	II	A	B	C	I	II	A	B	C	I	II					
U. E. A.																																			
300000	64	8	12.5			72	5	6.9								65	5	7.7			74	3	4.1												
340000						62	3	4.8			68	4	5.9								58	3	5.2			68	8	11.8							
340001	52	0	0.0								57	5	8.8			67	4	6.0								50	1	2.0							
340044	59	10	16.9			60	7	11.7								58	16	27.6			77	20	26.0												
340045						64	15	23.4			60	19	31.7								62	6	9.7	1	0	57	20	35.1							
340046	62	7	11.3								55	7	12.7			45	10	22.2								58	4	6.9							
340047	60	0	0.0	2	1	57	8	14.0								55	5	9.1			32	1	3.1												
340048						65	2	3.1			50	3	6.0								54	3	5.6			36	5	13.9							
340049	67	3	4.5	1	0						59	4	6.8			50	5	10.0								53	10	18.9							
340050	43	14	32.6			71	3	4.2								61	6	9.8			34	1	2.9												
340051						28	2	7.1			66	1	1.5								53	11	20.8			55	5	9.1							
340061	55	5	9.1								27	1	3.7			68	0	0.0	1	1						48	2	4.2							
TOTAL	462	47	10.2	3	1	479	45	9.4	0	0	442	44	10.0	0	0	469	51	10.9	1	1	444	48	10.8	1	0	425	55	12.9	0	0					

A: Número de alumnos evaluados en Evaluación Glob B: Número de alumnos No Acreditados de "A". C: Tasa de no acreditación .

I: Alumnos que se presentaron a Evaluación de Recuperación sin presentar Evaluación Global en este trimestre.

II: Alumnos acreditados en evaluación de recuperación de "I".

NOTA: Los alumnos no acreditados en la Evaluación Global y que acreditaron en la Evaluación de Recuperación en el mismo trimestre están restados en "B".

Fuente: Archivos de la C.S.E. UAM-X
Sección de Estadística Escolar

**REPORTE DE ALUMNOS EVALUADOS , NO ACREDITADOS Y TASA DE NO ACREDITACIÓN DE LA LICENCIATURA
DE PLANEACIÓN TERRITORIAL CLASIFICADOS POR TRIMESTRE Y CLAVE DE U. E. A.**

TRIM.	2013-P					2013-O					2014-I					2014-P					2014-O					2015-I									
	A	B	C	I	II	A	B	C	I	II	A	B	C	I	II	A	B	C	I	II	A	B	C	I	II	A	B	C	I	II					
U. E. A.																																			
300000	63	8	12.7			70	6	8.6								64	10	15.6			60	8	13.3												
340000						56	8	14.3			65	11	16.9								61	11	18.0								59	8	13.6		
340001	63	4	6.3								47	5	10.6			55	10	18.2								55	5	9.1							
340052	43	9	20.9			60	10	16.7								47	6	12.8			33	2	6.1												
340053						37	4	10.8			39	0	0.0	4	3						45	11	24.4			35	2	5.7							
340054	45	8	17.8								35	0	0.0	1	1	38	3	7.9								38	0	0.0	1	0					
340055	46	0	0.0	4	4	37	16	43.2								48	0	0.0	1	1	34	6	17.6												
340056						52	4	7.7	2	0	30	13	43.3								58	7	12.1	1	0	39	4	10.3							
340057	27	0	0.0	1	1						44	0	0.0	4	0	21	1	4.8								51	0	0.0	2	0					
340058	34	15	44.1			41	1	2.4								42	0	0.0	1	1	23	0	0.0	1	1										
340059						20	6	30.0			46	8	17.4	2	0						51	0	0.0			22	0	0.0							
340060	43	0	0.0	2	2						13	0	0.0	1	1	38	2	5.3								53	1	1.9							
TOTAL	364	44	12.1	7	7	373	55	14.7	2	0	319	37	11.6	12	5	353	32	9.1	2	2	365	45	12.3	2	1	352	20	5.7	3	0					

TRIM.	2015-P					2015-O					2016-I					2016-P					2016-O					2017-I									
	A	B	C	I	II	A	B	C	I	II	A	B	C	I	II	A	B	C	I	II	A	B	C	I	II	A	B	C	I	II					
U. E. A.																																			
300000	68	6	8.8			66	8	12.1								61	9	14.8			76	5	6.6												
340000						64	8	12.5			62	4	6.5								50	9	18.0								73	8	11.0		
340001	55	6	10.9								56	12	21.4			66	6	9.1								41	6	14.6							
340052	41	4	9.8			44	6	13.6								39	7	17.9			51	9	17.6												
340053						35	0	0.0	1	0	37	1	2.7								33	0	0.0			41	4	9.8							
340054	33	1	3.0								36	0	0.0	1	0	36	1	2.8								33	2	6.1							
340055	43	10	23.3			43	2	4.7								35	2	5.7			39	11	28.2												
340056						35	3	8.6			42	2	4.8								35	9	25.7			32	0	0.0	4	3					
340057	32	1	3.1								33	0	0.0			40	1	2.5								27	0	0.0	2	0					
340058	54	3	5.6			29	0	0.0								33	4	12.1			40	0	0.0	1	0										
340059						47	3	6.4			34	0	0.0	1	1						29	0	0.0			43	10	23.3							
340060	22	0	0.0								48	0	0.0			36	0	0.0								29	0	0.0							
TOTAL	348	31	8.9	0	0	363	30	8.3	1	0	348	19	5.5	2	1	346	30	8.7	0	0	353	43	12.2	1	0	319	30	9.4	6	3					

A: Número de alumnos evaluados en Evaluación Glob B: Número de alumnos No Acreditados de "A". C: Tasa de no acreditación .
 I: Alumnos que se presentaron a Evaluación de Recuperación sin presentar Evaluación Global en este trimestre.
 II: Alumnos acreditados en evaluación de recuperación de "I".

NOTA: Los alumnos no acreditados en la Evaluación Global y que acreditaron en la Evaluación de Recuperación en el mismo trimestre están restados en "B".

Fuente: Archivos de la C.S.E. UAM-X
 Sección de Estadística Escolar

UNIVERSIDAD AUTÓNOMA METROPOLITANA-XOCHIMILCO

DRA. PATRICIA E. ALFARO MOCTEZUMA

RECTORA

LIC. GULLIERMO JOAQUÍN JIMÉNEZ MERCADO

SECRETARIO

LIC. PERLA CRISTINA TREJO AMEZCUA

COORDINADORA DE SISTEMAS ESCOLARES

LIC. SILVIA ABRIL LARRAINZAR NAVARRO

**JEFA DE LA SECCIÓN DE ESTADÍSTICA
ESCOLAR**

APOYO TECNICO:

LIC. ARACELI PADRÓN BRIVIESCA
LIC. PEDRO FIGUEROA VILLEGAS

APOYO SECRETARIAL:

ELABORACIÓN DEL PROGRAMA "INDICE DE APROBACIÓN Y REPROBACION" :
DIRECCIÓN DE TECNOLOGÍAS DE LA INFORMACIÓN
DEPARTAMENTO DEL SUBSISTEMA DE ADMINISTRACIÓN ESCOLAR