

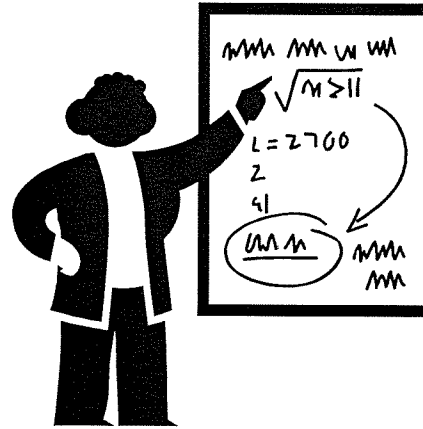


Casa abierta al tiempo

UNIVERSIDAD AUTÓNOMA METROPOLITANA

UNIDAD XOCHIMILCO

REPORTE DE ALUMNOS EVALUADOS, NO ACREDITADOS Y TASA DE NO ACREDITACIÓN



Actualizado al trimestre 17-Otoño

Coordinación de Sistemas Escolares
Sección de Estadística Escolar

ÍNDICE DE LOS CUADROS CONTENIDOS EN EL INFORME DE TASA DE NO ACREDITACIÓN TRIMESTRE 17/OTOÑO

Introducción	1
I. Cuadro General	2
Total de alumnos evaluados en la UAM-X, clasificados por División, Carrera, Tasa de no Acreditación	3
Gráfica.- Total de alumnos evaluados, acreditados y no acreditados, clasificados por División	4
Tasa de no acreditación Histórico, clasificado por División, Carrera y Trimestre	5
Gráfica.-Tasa de no acreditación Histórico, clasificado por División	6
II. División de Ciencias Sociales y Humanidades	7
Gráfica.-Tasa de no acreditación, alumnos evaluados y acreditados, clasificado por Carrera	8
Gráfica.-Tasa de no acreditación, clasificado por Carrera	9
Reporte de alumnos evaluados, no acreditados y Tasa de no acreditación, del TID y TD, clasificados por Trimestre y clave de la UEA	10
Reporte de alumnos evaluados, no acreditados y Tasa de no acreditación, de Administración, clasificados por Trimestre y clave de la UEA	11
Reporte de alumnos evaluados, no acreditados y Tasa de no acreditación, de Comunicación Social clasificados por Trimestre y clave de la UEA	12
Reporte de alumnos evaluados, no acreditados y Tasa de no acreditación, de Economía clasificados por Trimestre y clave de la UEA	13
Reporte de alumnos evaluados, no acreditados y Tasa de no acreditación, de Psicología clasificados por Trimestre y clave de la UEA	14
Reporte de alumnos evaluados, no acreditados y Tasa de no acreditación, de Sociología clasificados por Trimestre y clave de la UEA	15
Reporte de alumnos evaluados, no acreditados y Tasa de no acreditación, de Política y Gestión Social clasificados por Trimestre y clave de la UEA	16
III. División de Ciencias Biológicas y de la Salud	17
Gráfica.-Tasa de no acreditación, alumnos evaluados y acreditados, clasificado por Carrera	18
Gráfica.-Tasa de no acreditación, clasificado por Carrera	19
Reporte de alumnos evaluados, no acreditados y Tasa de no acreditación, del TID y TD, clasificados por Trimestre y clave de la UEA	20
Reporte de alumnos evaluados, no acreditados y Tasa de no acreditación, de Agronomía, clasificados por Trimestre y clave de la UEA	21
Reporte de alumnos evaluados, no acreditados y Tasa de no acreditación, de Biología,	22

clasificados por Trimestre y clave de la UEA	
Reporte de alumnos evaluados, no acreditados y Tasa de no acreditación, de Enfermería	23
clasificados por Trimestre y clave de la UEA	
Reporte de alumnos evaluados, no acreditados y Tasa de no acreditación, de Estomatología	24
clasificados por Trimestre y clave de la UEA	
Reporte de alumnos evaluados, no acreditados y Tasa de no acreditación, de Medicina	25
clasificados por Trimestre y clave de la UEA	
Reporte de alumnos evaluados, no acreditados y Tasa de no acreditación, de Medicina Veterinaria y Zootecnia, clasificados por Trimestre y clave de la UEA	26
Reporte de alumnos evaluados, no acreditados y Tasa de no acreditación, de Nutrición Humana	27
clasificados por Trimestre y clave de la UEA	
Reporte de alumnos evaluados, no acreditados y Tasa de no acreditación, de Química Farmacéutica Biológica, clasificados por Trimestre y clave de la UEA	28
IV. División de Ciencias y Artes para el Diseño	29
Gráfica.-Tasa de no acreditación, alumnos evaluados y acreditados, clasificado por Carrera	30
Gráfica.-Tasa de no acreditación, clasificado por Carrera	31
Reporte de alumnos evaluados, no acreditados y Tasa de no acreditación, del TID y TD, clasificados por Trimestre y clave de la UEA	32
Reporte de alumnos evaluados, no acreditados y Tasa de no acreditación, de Arquitectura, clasificados por Trimestre y clave de la UEA	33
Reporte de alumnos evaluados, no acreditados y Tasa de no acreditación, de Diseño de la Comunicación Gráfica, clasificados por Trimestre y clave de la UEA	34
Reporte de alumnos evaluados, no acreditados y Tasa de no acreditación, de Diseño Industrial clasificados por Trimestre y clave de la UEA	35
Reporte de alumnos evaluados, no acreditados y Tasa de no acreditación, de Planeación Territorial clasificados por Trimestre y clave de la UEA.	36

INTRODUCCIÓN

La Coordinación de Sistemas Escolares pone a disposición de las áreas Académicas y Administrativas la nueva presentación del **Reporte de Alumnos Evaluados, No Acreditados y Tasa de no Acreditación**, la que responde al proceso de mejora continua que implementa la Coordinación.

Esta publicación trimestral contiene información resumida sobre la Tasa de No Acreditación por Unidad de Enseñanza Aprendizaje de cada licenciatura.

Para la obtención del dato de Tasa de No Acreditación de cada UEA se resta al número de alumnos no acreditados en la Evaluación Global aquellos que acreditan en la Evaluación de Recuperación en el mismo trimestre.

Con la finalidad de continuar aportando elementos que contribuyan a la realización de evaluaciones y en la toma de decisiones que guíen el trabajo universitario, esperamos las observaciones que se sirvan señalar al presente trabajo.

**Sección de Estadística Escolar
Marzo, 2018.**

I. CUADRO GENERAL

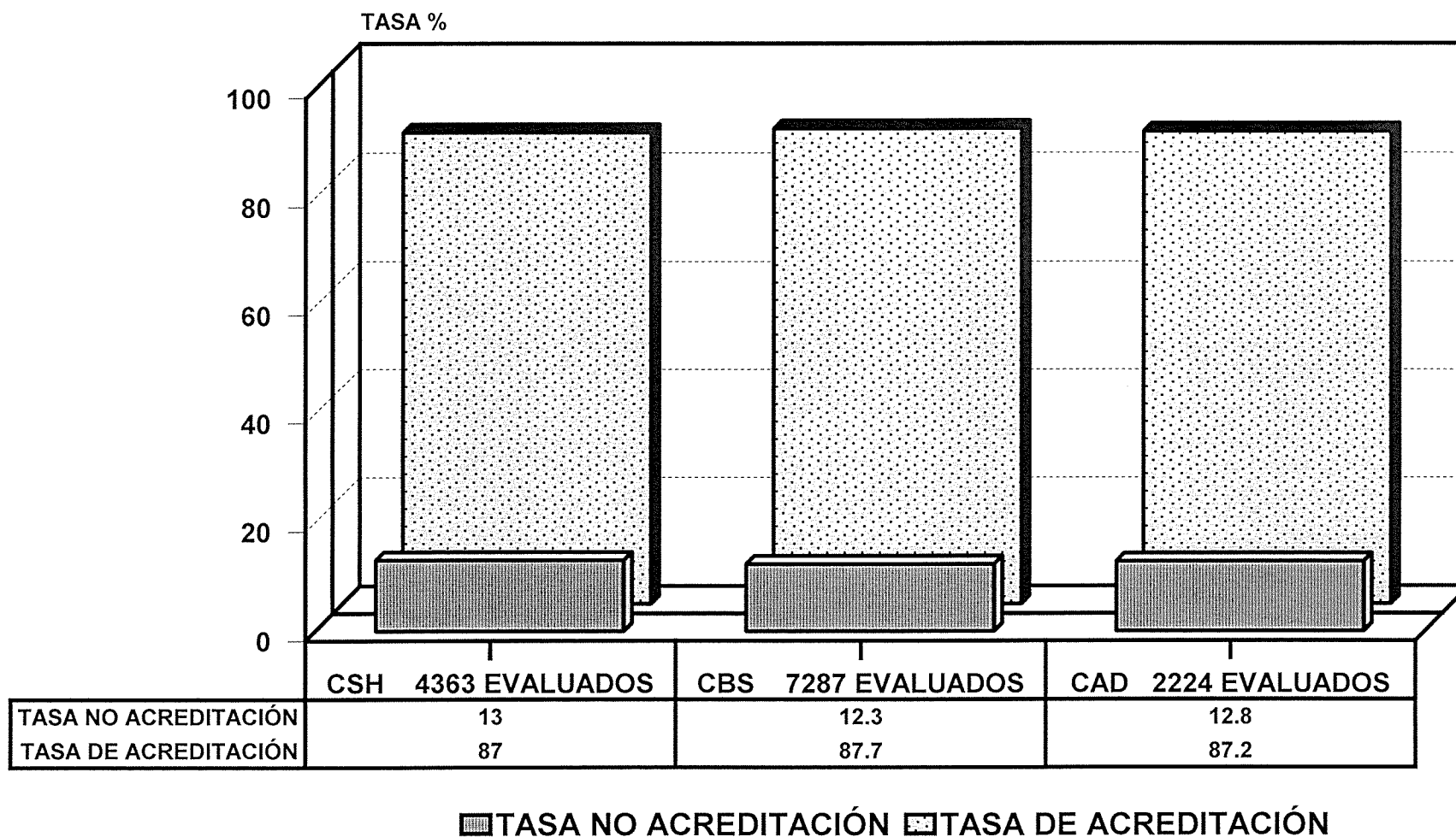
**ALUMNOS EVALUADOS, ACREDITADOS, NO ACREDITADOS Y TASA DE NO ACREDITACIÓN
CLASIFICADOS POR DIVISIÓN Y LICENCIATURA
TRIMESTRE 17/OTOÑO**

LICENCIATURA	EVALUADOS	% TASA DE NO ACREDITACIÓN	ACREDITADOS	NO ACREDITADOS
ADMINISTRACIÓN	690	10.9	615	75
COMUNICACIÓN SOCIAL	799	10.1	718	81
ECONOMÍA	661	19.1	535	126
PSICOLOGÍA	1222	9.2	1109	113
SOCIOLOGÍA	635	17.6	523	112
POLÍTICA Y GESTIÓN SOCIAL	356	16.6	297	59
TOTAL CSH	4363	13.0	3797	566
AGRONOMÍA	605	17.2	501	104
BIOLOGÍA	758	12.5	663	95
ENFERMERÍA	448	5.6	423	25
ESTOMATOLOGÍA	1256	9.6	1136	120
MEDICINA	995	11.9	877	118
MEDICINA VETERINARIA Y ZOOTECNIA	1177	13.9	1013	164
NUTRICIÓN HUMANA	576	8.7	526	50
QUÍMICA FARMACÉUTICA BIOLÓGICA	1472	15.1	1250	222
TOTAL CBS	7287	12.3	6389	898
ARQUITECTURA	948	15.6	800	148
DISEÑO DE LA COMUNICACIÓN GRÁFICA	449	6.2	421	28
DISEÑO INDUSTRIAL	467	18.0	383	84
PLANEACIÓN TERRITORIAL	360	6.9	335	25
TOTAL CAD	2224	12.8	1939	285
TOTAL XOCHIMILCO	13874	12.6	12125	1749

NOTA: El cuadro incluye el total de los alumnos evaluados en global y recuperación.

Fuente: Archivos de la CSE-UAMX, Sección de Estadística Escolar.

UAM-UNIDAD XOCHIMILCO
TASA DE NO ACREDITACIÓN EN EL TRIMESTRE 17/OTOÑO
ALUMNOS EVALUADOS Y TASA DE NO ACREDITACIÓN
CLASIFICADOS POR DIVISIÓN



**TASA DE NO ACREDITACIÓN
CLASIFICADA POR DIVISIÓN, LICENCIATURA Y TRIMESTRE
2011/O - 2017/O**

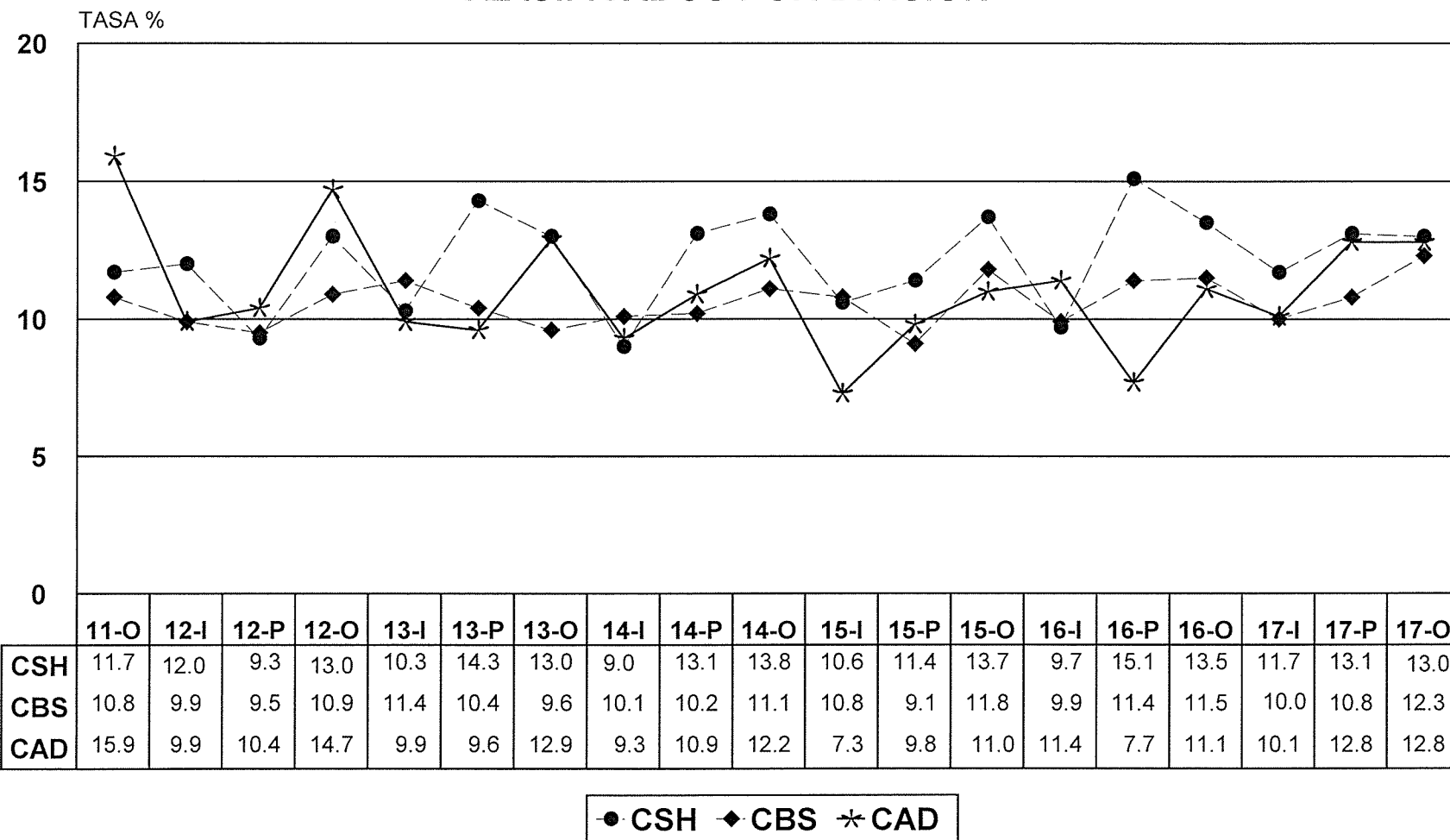
LICENCIATURA																			
	11-O	12-I	12-P	12-O	13-I	13-P	13-O	14-I	14-P	14-O	15-I	15-P	15-O	16-I	16-P	16-O	17-I	17-P	17-O
ADMINISTRACIÓN	18.7	18.2	12.7	14.7	16.6	21.4	18.3	12.7	19.9	16.6	17.7	17.7	18.9	12.7	23.8	17.0	14.1	20.7	10.9
COMUNICACIÓN SOCIAL	5.9	6.4	5.1	7.9	5.0	6.7	8.3	4.0	7.4	10.2	5.7	5.1	9.3	6.8	6.0	7.8	9.4	6.9	10.1
ECONOMÍA	23.1	26.2	21.8	29.3	18.1	33.2	25.7	23.5	27.7	26.7	21.4	23.9	26.4	19.1	31.3	27.3	19.9	26.8	19.1
PSICOLOGÍA	5.9	6.3	4.2	8.5	5.9	6.2	7.5	3.3	5.6	7.8	5.0	5.3	8.6	4.5	6.4	6.7	5.8	5.5	9.2
SOCIOLOGÍA	12.0	10.5	7.5	12.0	11.7	11.9	12.8	6.8	13.4	12.3	8.8	10.2	10.4	8.7	15.3	16.7	11.0	10.1	17.6
POLÍTICA Y GESTIÓN SOCIAL	12.6	14.6	16.5	11.1	12.3	19.6	10.9	17.7	13.0	18.8	13.6	12.9	13.6	13.4	17.2	12.1	19.4	18.5	16.6
% CSH	11.7	12.0	9.3	13.0	10.3	14.3	13.0	9.0	13.1	13.8	10.6	11.4	13.7	9.7	15.1	13.5	11.7	13.1	13.0
AGRONOMÍA	13.3	13.2	11.6	15.2	18.8	11.4	10.6	12.3	10.9	9.5	12.1	8.0	12.4	12.0	9.1	10.1	11.1	11.4	17.2
BIOLOGÍA	12.0	9.3	8.5	10.2	11.8	10.6	10.2	8.7	6.8	10.5	12.3	8.7	13.0	10.0	12.2	11.6	11.0	10.0	12.5
ENFERMERÍA	5.4	5.4	4.5	5.4	7.6	4.6	5.5	6.3	5.1	3.5	2.8	3.4	7.7	3.9	7.6	5.5	6.1	6.5	5.6
ESTOMATOLOGÍA	8.3	7.1	5.5	4.0	5.7	6.4	2.8	8.6	8.7	7.4	6.5	7.6	8.7	10.1	8.5	8.1	8.5	6.9	9.6
MEDICINA	7.4	3.8	6.4	7.2	3.8	8.8	10.3	6.2	11.4	12.5	7.8	5.5	12.7	6.7	8.0	6.3	7.1	11.4	11.9
MEDICINA VETERINARIA Y ZOOTECNIA	14.8	15.0	14.0	13.7	15.1	17.5	10.1	14.8	13.2	15.3	13.7	12.4	10.4	11.0	16.1	15.5	14.0	10.2	13.9
NUTRICIÓN HUMANA	6.3	4.9	7.3	6.1	5.3	3.4	3.6	3.9	6.7	7.4	6.7	5.7	6.5	4.0	6.0	6.6	4.6	7.0	8.7
QUÍMICA FARMACÉUTICA BIOLÓGICA	14.6	14.5	14.2	18.3	18.6	14.0	15.6	14.6	13.7	14.2	16.2	15.5	16.6	14.6	16.3	19.3	13.0	17.0	15.1
% CBS	10.8	9.9	9.5	10.9	11.4	10.4	9.6	10.1	10.2	11.1	10.8	9.1	11.8	9.9	11.4	11.5	10.0	10.8	12.3
ARQUITECTURA	17.4	12.2	10.0	15.0	11.8	10.2	13.0	10.2	14.3	15.5	9.1	10.5	14.5	14.6	7.1	13.3	9.8	15.1	15.6
DISEÑO DE LA COMUNICACIÓN GRÁFICA	12.9	5.3	9.7	15.4	5.5	6.1	8.2	1.7	4.3	7.3	3.6	8.7	7.7	6.4	4.9	5.6	8.1	8.5	6.2
DISEÑO INDUSTRIAL	16.7	12.9	13.8	15.7	12.8	10.2	16.2	13.7	12.7	10.1	9.0	10.2	9.4	10.0	10.9	10.8	12.9	13.7	18.0
PLANEACIÓN TERRITORIAL	15.0	7.1	8.7	11.9	7.8	12.1	14.7	11.6	9.1	12.3	5.7	8.9	8.3	5.5	8.7	12.2	9.4	11.0	6.9
% CAD	15.9	9.9	10.4	14.7	9.9	9.6	12.9	9.3	10.9	12.2	7.3	9.8	11.0	10.3	7.7	11.1	10.1	12.8	12.8
% XOCHIMILCO	12.0	10.6	9.6	12.3	10.7	11.6	11.3	9.6	11.3	12.2	10.1	10.0	12.3	9.9	11.5	12.1	10.6	11.8	12.6

Nota: La tasa de no acreditación incluye a los alumnos evaluados en global y recuperación.

Fuente: Archivos de la CSE-UAMX, Sección de Estadística Escolar.

UAM-UNIDAD XOCHILCO

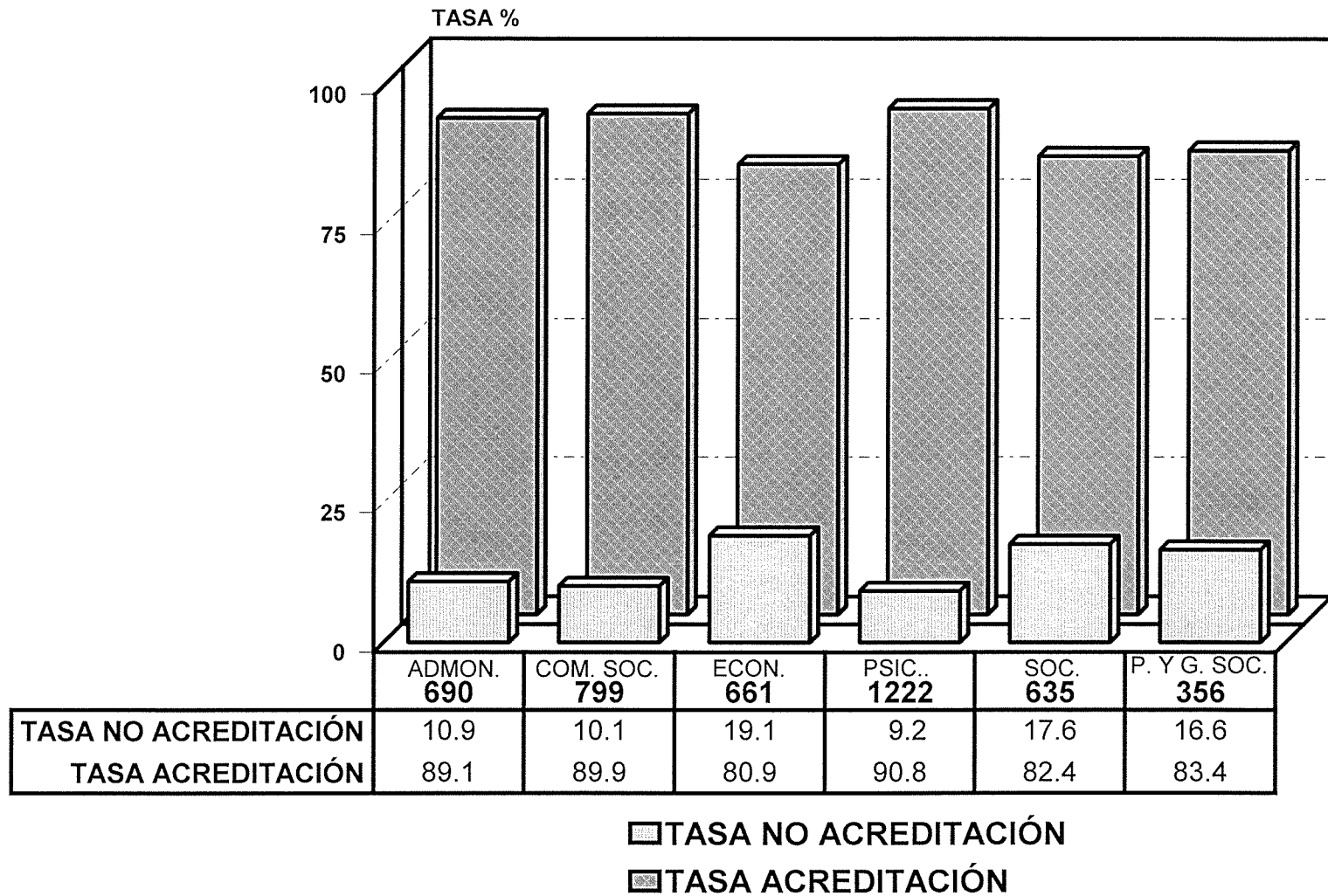
TASA DE NO ACREDITACIÓN 2011-O/2017-O CLASIFICADOS POR DIVISIÓN



Fuente: Archivos de la CSE, Sección de Estadística Escolar.

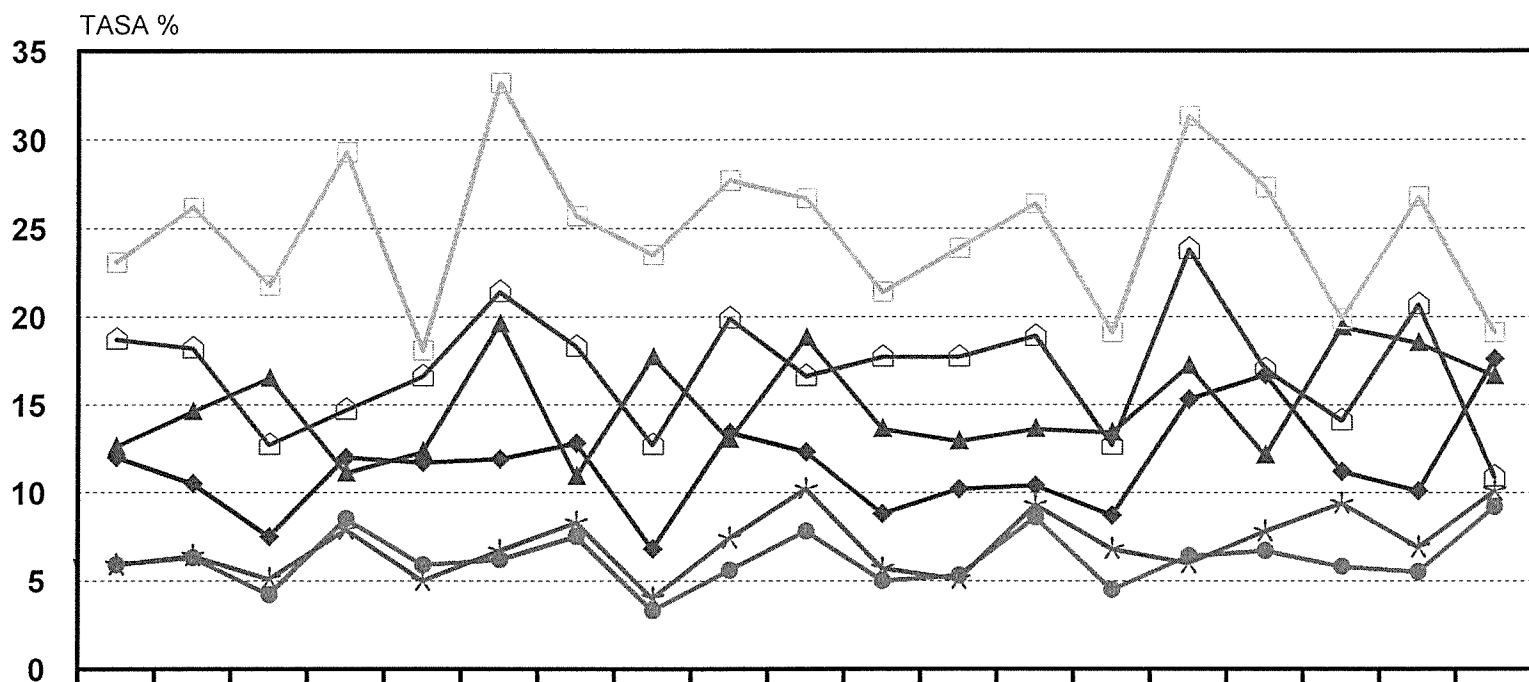
II. DIVISIÓN DE CIENCIAS SOCIALES Y HUMANIDADES

DIVISIÓN DE CIENCIAS SOCIALES Y HUMANIDADES
ALUMNOS EVALUADOS, TASA DE ACREDITACIÓN Y TASA DE NO ACREDITACIÓN
TRIMESTRE 17/OTOÑO



DIVISIÓN DE CIENCIAS SOCIALES Y HUMANIDADES

TASA DE NO ACREDITACIÓN 2011/O - 2017/O



⇐ ADMINISTRACIÓN
 * COM. SOCIAL
 ○ ECONOMÍA
 ● PSICOLOGÍA
 ◆ SOCIOLOGÍA
 ▲ POLÍTICA Y GES. SOC.

Fuente: Archivos de la CSE, UAM-X, Sección de Estadística Escolar.

DIVISIÓN DE CIENCIAS SOCIALES Y HUMANIDADES
REPORTE DE ALUMNOS EVALUADOS , NO ACREDITADOS Y TASA DE NO ACREDITACIÓN
CLASIFICADOS POR TRONCO, TRIMESTRE Y CLAVE DE U. E. A.
TOTAL DE ALUMNOS DEL TRONCO INTERDIVISIONAL

TRIM.	2014-I					2014-P					2014-O					2015-I					2015-P					2015-O									
	A	B	C	I	II	A	B	C	I	II	A	B	C	I	II	A	B	C	I	II	A	B	C	I	II	A	B	C	I	II					
U. E. A.																																			
300000						1902	257	13.5			1890	223	11.8													1875	197	10.5			1912	293	15.3		
TOTAL	0	0	0.0			1902	257	13.5			1890	223	11.8			0	0	0.0								1875	197	10.5			1912	293	15.3		

TRIM.	2016-I					2016-P					2016-O					2017-I					2017-P					2017-O									
	A	B	C	I	II	A	B	C	I	II	A	B	C	I	II	A	B	C	I	II	A	B	C	I	II	A	B	C	I	II					
U. E. A.																																			
300000						1864	246	13.2			2071	159	7.7													1945	194	10.0			1984	228	11.5		
TOTAL	0	0	0.0			1864	246	13.2			2071	159	7.7			0	0	0.0								1945	194	10.0			1984	228	11.5		

TOTAL DE ALUMNOS DEL TRONCO INTERDIVISIONAL DE CIENCIAS SOCIALES Y HUMANIDADES.

TRIM.	2014-I					2014-P					2014-O					2015-I					2015-P					2015-O									
	A	B	C	I	II	A	B	C	I	II	A	B	C	I	II	A	B	C	I	II	A	B	C	I	II	A	B	C	I	II					
U. E. A.																																			
300000						709	104	14.7			692	90	13.0													688	84	12.2			690	101	14.6		
TOTAL	0	0	0.0			709	104	14.7			692	90	13.0			0	0	0.0								688	84	12.2			690	101	14.6		

TRIM.	2016-I					2016-P					2016-O					2017-I					2017-P					2017-O									
	A	B	C	I	II	A	B	C	I	II	A	B	C	I	II	A	B	C	I	II	A	B	C	I	II	A	B	C	I	II					
U. E. A.																																			
300000						668	93	13.9			763	56	7.3													707	81	11.5			726	103	14.2		
TOTAL	0	0	0.0			668	93	13.9			763	56	7.3			0	0	0.0								707	81	11.5			726	103	14.2		

TOTAL DE ALUMNOS DEL TRONCO DIVISIONAL DE CIENCIAS SOCIALES Y HUMANIDADES

TRIM.	2014-I					2014-P					2014-O					2015-I					2015-P					2015-O									
	A	B	C	I	II	A	B	C	I	II	A	B	C	I	II	A	B	C	I	II	A	B	C	I	II	A	B	C	I	II					
U. E. A.																																			
320000	620	86	13.9								655	145	22.1			671	58	8.6													630	143	22.7		
320001	543	46	8.5			586	97	16.6								574	83	14.5			657	75	11.4												
TOTAL	1163	132	11.3	0	0	586	97	16.6	0	0	655	145	22.1	0	0	1245	141	11.3	0	0	657	75	11.4	0	0						630	143	22.7	0	0

TRIM.	2016-I					2016-P					2016-O					2017-I					2017-P					2017-O									
	A	B	C	I	II	A	B	C	I	II	A	B	C	I	II	A	B	C	I	II	A	B	C	I	II	A	B	C	I	II					
U. E. A.																																			
320000	664	75	11.3								595	132	22.2			782	136	17.4													690	175	25.4		
320001	538	62	11.5			626	108	17.3								521	96	18.4			706	150	21.2												
TOTAL	1202	137	11.4	0	0	626	108	17.3	0	0	595	132	22.2	0	0	1303	232	17.8	0	0	706	150	21.2	0	0						690	175	25.4	0	0

A: Número de alumnos evaluados en Evaluación Global .

B: Número de alumnos No Acreditados de "A" C: Tasa de no acreditación .

I: Alumnos que se presentaron a Evaluación de Recuperación sin presentar Evaluación Global en este trimestre.

II: Alumnos acreditados en evaluación de recuperación de "I".

NOTA: Los alumnos *no acreditados* en la Evaluación Global y que acreditaron en la Evaluación de Recuperación en el mismo trimestre están restados en "B".

LICENCIATURA EN ADMINISTRACIÓN
REPORTE DE ALUMNOS EVALUADOS , NO ACREDITADOS Y TASA DE NO ACREDITACIÓN
CLASIFICADOS POR TRIMESTRE Y CLAVE DE U. E. A.

TRIM.	2014-I					2014-P					2014-O					2015-I					2015-P					2015-O				
	A	B	C	I	II	A	B	C	I	II	A	B	C	I	II	A	B	C	I	II	A	B	C	I	II	A	B	C	I	II
U. E. A.						121	16	13.2			105	17	16.2								114	16	14.0			117	23	19.7		
300000																														
320000	107	15	14.0								112	17	15.2			93	12	12.9								106	20			
320001	93	12	12.9			108	24	22.2								111	27	24.3			101	18	17.8							
325001						105	39	37.1			121	23	19.0						1	1	102	18	17.6			100	12	12.0		
325003	111	16	14.4						2	2	80	33	41.3			120	26	21.7								102	29	28.4		
325002	58	8	13.8	2	0	100	24	24.0								73	10	13.7	2	0	103	25	24.3							
325004						61	11	18.0			88	2	2.3	1	0				1	1	64	17	26.6			95	24	25.3		
325005	70	13	18.6	6	0						70	11	15.7			93	8	8.6								55	23	41.8		
325006	68	12	17.6			73	16	21.9								72	36	50.0			115	30	26.1						1	1
325007						61	6	9.8			62	3	4.8	3	0				1	1	40	0	0.0	3	3	83	1	1.2		
325008	62	0	0.0	2	2						55	9	16.4			67	1	1.5						1	0	44	1	2.3		
325009	43	2	4.7	5	0	68	3	4.4								48	0	0.0	1	1	62	0	0.0	2	0					
TOTAL	612	78	12.7	15	2	697	139	19.9	2	2	693	115	16.6	4	0	677	120	17.7	6	4	701	124	17.7	6	3	702	133	18.9	2	2

TRIM.	2016-I					2016-P					2016-O					2017-I					2017-P					2017-O				
	A	B	C	I	II	A	B	C	I	II	A	B	C	I	II	A	B	C	I	II	A	B	C	I	II	A	B	C	I	II
U. E. A.																														
300000						100	10	10.0			125	8	6.4								113	14	12.4			108	14	13.0		
320000	104	8	7.7								89	18	20.2			123	16	13.0								105	14	13.3		
320001	94	11	11.7			107	30	28.0								90	29	32.2			130	41	31.5							
325001						86	31	36.0			104	21	20.2								76	8	10.5	1	0	91	12	13.2		
325003	111	23	20.7	2	0						72	27	37.5			100	16	16.0	4	0				1	1	86	18	20.9		
325002	93	11	11.8			102	19	18.6								63	10	15.9	2	0	91	12	13.2							
325004						100	39	39.0			116	28	24.1								77	24	31.2			98	10	10.2		
325005	91	15	16.5	2	0				1	1	72	13	18.1			95	2	2.1	2	0						59	6	10.2		
325006	61	12	19.7			85	35	41.2						1	1	94	21	22.3			103	34	33.0							
325007						51	6	11.8			52	0	0.0	3	0						75	15	20.0			83	0	0.0	1	0
325008	83	3	3.6						1	0	46	0	0.0	2	2	51	0	0.0	2	2						60	1	1.7		
325009	46	4	8.7			82	0	0.0	1	0						50	0	0.0	1	1	51	0	0.0	1	1					
TOTAL	683	87	12.7	4	0	713	170	23.8	3	1	676	115	17.0	6	3	666	94	14.1	11	3	716	148	20.7	3	2	690	75	10.9	1	0

A: Número de alumnos evaluados en Evaluación Global . B: Número de alumnos No Acreditados de "A". C: Tasa de no acreditación .

I: Alumnos que se presentaron a Evaluación de Recuperación sin presentar Evaluación Global en este trimestre.

II: Alumnos acreditados en evaluación de recuperación de "I".

NOTA: Los alumnos no acreditados en la Evaluación Global y que acreditaron en la Evaluación de Recuperación en el mismo trimestre están restados en "B".

Fuente: Archivos de la C. S.E. UAM-X
 Sección de Estadística Escolar

LICENCIATURA EN COMUNICACIÓN SOCIAL
REPORTE DE ALUMNOS EVALUADOS , NO ACREDITADOS Y TASA DE NO ACREDITACIÓN
CLASIFICADOS POR TRIMESTRE Y CLAVE DE U. E. A.

TRIM.	2014-I					2014-P					2014-O					2015-I					2015-P					2015-O									
	A	B	C	I	II	A	B	C	I	II	A	B	C	I	II	A	B	C	I	II	A	B	C	I	II	A	B	C	I	II					
U. E. A.																																			
300000						119	13	10.9			119	15	12.6								110	5	4.5								121	15	12.4		
320000	99	11	11.1								117	29	24.8			113	8	7.1													119	34	28.6		
320001	111	0	0.0	2	1	89	5	5.6								93	3	3.2	1	0	107	5	4.7												
323001						121	23	19.0			114	15	13.2								95	18	18.9								124	13	10.5		
323015	113	9	8.0	5	0						101	9	8.9			107	18	16.8													86	8	9.3		
323016	76	2	2.6			107	2	1.9								92	5	5.4			90	2	2.2	1	0										
323017						77	2	2.6			108	10	9.3								96	8	8.3								93	0	0.0	1	0
323005	101	8	7.9								80	1	1.3			99	1	1.0								90	0	0.0	2	2					
323006	74	0	0.0			92	0	0.0	1	1						72	2	2.8			105	2	1.9												
323007						64	11	17.2			124	3	2.4								68	0	0.0	1	0	111	6	5.4							
323008	91	0	0.0	6	3						53	1	1.9	1	0	121	0	0.0								70	0	0.0	1	1					
323018	80	0	0.0	4	4	90	0	0.0								55	6	10.9			115	0	0.0	9	8										
TOTAL	745	30	4.0	17	8	759	56	7.4	1	1	816	83	10.2	1	0	752	43	5.7	1	0	786	40	5.1	11	8	814	76	9.3	4	3					

TRIM.	2016-I					2016-P					2016-O					2017-I					2017-P					2017-O									
	A	B	C	I	II	A	B	C	I	II	A	B	C	I	II	A	B	C	I	II	A	B	C	I	II	A	B	C	I	II					
U. E. A.																																			
300000						112	12	10.7			127	8	6.3								120	7	5.8								124	15	12.1		
320000	126	17	13.5								105	27	25.7			136	21	15.4													125	38	30.4		
320001	85	2	2.4			109	6	5.5								83	6	7.2			116	12	10.3												
323001						100	14	14.0			112	11	9.8								89	11	12.4								119	14	11.8		
323015	112	12	10.7								95	10	10.5			119	29	24.4													87	6	6.9	1	0
323016	80	12	15.0			102	8	7.8								95	5	5.3			95	6	6.3												
323017						74	6	8.1			98	1	1.0	1	0						91	10	11.0								97	2	2.1		
323005	93	3	3.2								70	3	4.3			95	0	0.0	3	1						81	4	4.9							
323006	74	5	6.8			94	0	0.0	1	1						60	10	16.7	2	0	100	5	5.0												
323007						67	0	0.0			98	0	0.0	1	1						64	3	4.7								105	0	0.0		
323008	103	0	0.0	4	1						65	0	0.0	1	1	102	0	0.0	2	2						61	2	3.3							
323018	73	0	0.0	3	3	103	0	0.0	3	3						67	0	0.0	1	1	103	0	0.0	2	1										
TOTAL	746	51	6.8	7	4	761	46	6.0	4	4	770	60	7.8	3	2	757	71	9.4	8	4	778	54	6.9	2	1	799	81	10.1	1	0					

A: Número de alumnos evaluados en Evaluación Global . B: Número de alumnos No Acreditados de "A". C: Tasa de no acreditación .

I: Alumnos que se presentaron a Evaluación de Recuperación sin presentar Evaluación Global en este trimestre.

II: Alumnos acreditados en evaluación de recuperación de "I".

NOTA: Los alumnos no acreditados en la Evaluación Global y que acreditaron en la Evaluación de Recuperación en el mismo trimestre están restados en "B".

Fuente: Archivos de la C. S.E. UAM-X
 Sección de Estadística Escolar

LICENCIATURA EN ECONOMÍA
REPORTE DE ALUMNOS EVALUADOS , NO ACREDITADOS Y TASA DE NO ACREDITACIÓN
CLASIFICADOS POR TRIMESTRE Y CLAVE DE U. E. A.

TRIM.	2014-I					2014-P					2014-O					2015-I					2015-P					2015-O									
	A	B	C	I	II	A	B	C	I	II	A	B	C	I	II	A	B	C	I	II	A	B	C	I	II	A	B	C	I	II					
U. E. A.																																			
300000						114	19	16.7			107	9	8.4								114	23	20.2								115	24	20.9		
320000	89	11	12.4								103	20	19.4			107	5	4.7													91	12	13.2		
320001	89	19	21.3			100	28	28.0								103	25	24.3			114	26	22.8												
325010				10	6	90	47	52.2			110	37	33.6								99	15	15.2								101	39	38.6		
325011	96	37	38.5								80	50	62.5			109	46	42.2													114	45	39.5		
325019	66	29	43.9			80	1	1.3	10	0						40	5	12.5	1	0	73	20	27.4											1	1
325020				1	1	47	9	19.1			81	14	17.3						1	0	52	19	36.5								51	14	27.5		
325021	66	16	24.2	3	0						53	12	22.6			77	20	26.0													48	9	18.8		
325015	50	3	6.0	6	0	58	17	29.3						3	3	50	11	22.0			68	10	14.7												
325016				3	1	57	31	54.4			67	23	34.3						5	2	61	26	42.6								83	22	26.5		
325017	70	13	18.6	7	0				4	3	46	8	17.4			46	2	4.3	1	0											42	5	11.9	2	0
325022	28	2	7.1	1	0	60	16	26.7						8	4	48	10	20.8			51	12	23.5											7	4
TOTAL	554	130	23.5	31	8	606	168	27.7	14	3	647	173	26.7	11	7	580	124	21.4	8	2	632	151	23.9	0	0						645	170	26.4	10	5

TRIM.	2016-I					2016-P					2016-O					2017-I					2017-P					2017-O									
	A	B	C	I	II	A	B	C	I	II	A	B	C	I	II	A	B	C	I	II	A	B	C	I	II	A	B	C	I	II					
U. E. A.																																			
300000						112	20	17.9			124	8	6.5								110	20	18.2								121	19	15.7		
320000	92	11	12.0								97	20	20.6			125	20	16.0													95	14	14.7		
320001	99	21	21.2			97	30	30.9								93	28	30.1			124	40	32.3												
325010						96	44	45.8			105	57	54.3								112	40	35.7								104	49	47.1		
325011	94	27	28.7								79	43	54.4			71	19	26.8	7	0											91	19	20.9		
325019	92	35	38.0			94	32	34.0						1	1	61	4	6.6			56	14	25.0												
325020				4	4	69	30	43.5			90	13	14.4								69	22	31.9								64	16	25.0		
325021	46	12	26.1						1	0	54	15	27.8			81	20	24.7	2	0											70	8	11.4		
325015	47	2	4.3			35	0	0.0	1	0						41	2	4.9	1	0	62	9	14.5								0	0	0.0	1	0
325016						66	25	37.9			52	9	17.3	7	0						52	4	7.7	4	0	60	1	1.7	3	0					
325017	65	0	0.0	2	1						40	10	25.0			58	12	20.7						1	1	56	0	0.0	3	3					
325022	45	3	6.7	1	0	67	18	26.9						6	3	43	9	20.9			53	22	41.5						4	4					
TOTAL	580	111	19.1	7	5	636	199	31.3	2	0	641	175	27.3	14	4	573	114	19.9	10	0	638	171	26.8	5	1						661	126	19.1	11	7

A: Número de alumnos evaluados en Evaluación Global . B: Número de alumnos No Acreditados de "A". C: Tasa de no acreditación .
 I: Alumnos que se presentaron a Evaluación de Recuperación sin presentar Evaluación Global en este trimestre.
 II: Alumnos acreditados en evaluación de recuperación de "I".

NOTA: Los alumnos no acreditados en la Evaluación Global y que acreditaron en la Evaluación de Recuperación en el mismo trimestre están restados en "B".

Fuente: Archivos de la C. S.E. UAM-X
 Sección de Estadística Escolar

LICENCIATURA EN PSICOLOGÍA
REPORTE DE ALUMNOS EVALUADOS , NO ACREDITADOS Y TASA DE NO ACREDITACIÓN
CLASIFICADOS POR TRIMESTRE Y CLAVE DE U. E. A.

TRIM.	2014-I					2014-P					2014-O					2015-I					2015-P					2015-O									
	A	B	C	I	II	A	B	C	I	II	A	B	C	I	II	A	B	C	I	II	A	B	C	I	II	A	B	C	I	II					
U. E. A.																																			
300000						181	30	16.6			185	23	12.4								181	16	8.8								168	22	13.1		
320000	186	29	15.6								165	35	21.2			182	12	6.6								169	38	22.5							
320001	133	1	0.8			157	10	6.4								137	13	9.5			170	11	6.5												
323010						156	9	5.8			159	3	1.9								129	2	1.6			168	14	8.3							
323014	167	1	0.6	1	0						157	9	5.7			162	8	4.9								129	9	7.0							
323011	155	1	0.6	4	0	169	3	1.8	1	0						153	5	3.3			158	3	1.9												
323012						153	0	0.0	2	0	166	12	7.2								153	5	3.3			160	11	6.9							
323013	154	0	0.0								155	7	4.5			159	8	5.0								151	10	6.6							
320126	145	0	0.0	11	5	162	14	8.6								160	6	3.8			159	4	2.5												
320150						75	2	2.7			81	0	0.0								90	1	1.1			85	2	2.4							
320158	73	0	0.0	2	1						74	6	8.1			80	0	0.0	1	1						89	1	1.1	2	0					
320167	72	7	9.7			77	2	2.6								76	7	9.2			8	13	162.5												
320151						80	1	1.3			66	3	4.5								71	2	2.8			74	2	2.7							
320159	84	0	0.0	5	1						85	3	3.5			64	4	6.3								70	0	0.0							
320168	74	2	2.7			85	2	2.4								83	0	0.0	1	1	62	6	9.7												
TOTAL	1243	41	3.3	23	7	1295	73	5.6	3	0	1293	101	7.8	0	0	1256	63	5.0	2	2	1181	63	5.3	0	0	1263	109	8.6	2	0					

TRIM.	2016-I					2016-P					2016-O					2017-I					2017-P					2017-O									
	A	B	C	I	II	A	B	C	I	II	A	B	C	I	II	A	B	C	I	II	A	B	C	I	II	A	B	C	I	II					
U. E. A.																																			
300000						177	23	13.0			194	18	9.3								184	22	12.0								183	20	10.9		
320000	162	15	9.3								152	22	14.5			188	27	14.4								177	39	22.0							
320001	147	8	5.4			140	10	7.1								136	5	3.7			164	12	7.3												
323010						150	9	6.0			144	16	11.1								150	5	3.3			165	15	9.1	1	0					
323014	161	4	2.5								145	8	5.5			129	3	2.3								152	15	9.9							
323011	121	7	5.8			159	4	2.5								142	9	6.3			135	4	3.0												
323012						120	0	0.0	3	0	157	3	1.9								135	3	2.2			133	8	6.0							
323013	157	4	2.5								122	3	2.5	2	0	156	5	3.2								139	5	3.6							
320126	125	4	3.2			158	6	3.8								127	12	9.4			155	12	7.7												
320150						49	5	10.2			83	2	2.4								52	1	1.9			63	1	1.6							
320158	83	1	1.2								44	4	9.1			85	3	3.5								53	3	5.7							
320167	93	8	8.6			87	2	2.3	2	0						44	3	6.8			85	5	5.9												
320151						70	7	10.0			87	3	3.4								68	3	4.4			90	5	5.6							
320159	73	3	4.1								60	1	1.7			89	0	0.0								67	2	3.0							
320168	71	0	0.0	2	1	71	9	12.7								60	0	0.0	4	4	93	0	0.0	5	4										
TOTAL	1193	54	4.5	2	1	1181	75	6.4	5	0	1188	80	6.7	2	0	1156	67	5.8	4	4	1221	67	5.5	5	4	1222	113	9.2	1	0					

A: Número de alumnos evaluados en Evaluación Global . B: Número de alumnos No Acreditados de "A". C: Tasa de no acreditación .
I: Alumnos que se presentaron a Evaluación de Recuperación sin presentar Evaluación Global en este trimestre.
II: Alumnos acreditados en evaluación de recuperación de "I".

NOTA: Los alumnos no acreditados en la Evaluación Global y que acreditaron en la Evaluación de Recuperación en el mismo trimestre están restados en "B".

Fuente: Archivos de la C. S.E. UAM-X
Sección de Estadística Escolar

LICENCIATURA EN SOCIOLOGÍA
REPORTE DE ALUMNOS EVALUADOS , NO ACREDITADOS Y TASA DE NO ACREDITACIÓN
CLASIFICADOS POR TRIMESTRE Y CLAVE DE U. E. A.

TRIM.	2014-I					2014-P					2014-O					2015-I					2015-P					2015-O									
	A	B	C	I	II	A	B	C	I	II	A	B	C	I	II	A	B	C	I	II	A	B	C	I	II	A	B	C	I	II					
U. E. A.																																			
300000						112	18	16.1			113	12	10.6													104	14	13.5			102	8	7.8		
320000	98	17	17.3								105	36	34.3			122	16	13.1													95	32	33.7		
320001	82	9	11.0			88	18	20.5								80	6	7.5			107	6	5.6												
324001						68	5	7.4			70	9	12.9								74	12	16.2			100	5	5.0							
324002	75	0	0.0	2	1						63	10	15.9			67	6	9.0								58	4	6.9							
324003	62	2	3.2	2	0	80	8	10.0								59	13	22.0			68	15	22.1												
324004						64	4	6.3	2	0	86	5	5.8								53	4	7.5			54	8	14.8							
324005	72	0	0.0	8	3						64	1	1.6			80	0	0.0	1	0						51	0	0.0							
324006	64	2	3.1	2	0	77	8	10.4								71	5	7.0			80	5	6.3												
324007						62	7	11.3			76	2	2.6								65	0	0.0			71	0	0.0	1	1					
324008	62	0	0.0	6	5						57	3	5.3			71	1	1.4	2	0						68	5	7.4							
324009	62	9	14.5			81	17	21.0								64	7	10.9			78	8	10.3												
TOTAL	577	39	6.8	20	9	632	85	13.4	2	0	634	78	12.3	0	0	614	54	8.8	3	0	629	64	10.2	0	0	599	62	10.4	1	1					

TRIM.	2016-I					2016-P					2016-O					2017-I					2017-P					2017-O									
	A	B	C	I	II	A	B	C	I	II	A	B	C	I	II	A	B	C	I	II	A	B	C	I	II	A	B	C	I	II					
U. E. A.																																			
300000						104	15	14.4			117	11	9.4								118	14	11.9			127	24	18.9							
320000	117	12	10.3								92	26	28.3			126	34	27.0								122	55	45.1							
320001	66	8	12.1			108	10	9.3								68	7	10.3			97	7	7.2												
324001						49	6	12.2			90	12	13.3								60	11	18.3			92	11	12.0							
324002	95	5	5.3								46	13	28.3			91	3	3.3								44	9	20.5							
324003	62	5	8.1			93	6	6.5								39	5	12.8			87	3	3.4												
324004						60	14	23.3			94	22	23.4								55	12	21.8			86	7	8.1							
324005	44	3	6.8								49	3	6.1			72	1	1.4								46	5	10.9							
324006	55	3	5.5			45	4	8.9								49	2	4.1	2	0	71	0	0.0	2	0										
324007						56	9	16.1			47	6	12.8								49	4	8.2	1	0	71	0	0.0							
324008	80	4	5.0								52	5	9.6			47	5	10.6								47	1	2.1							
324009	67	11	16.4			87	28	32.2								54	3	5.6			47	8	17.0												
TOTAL	586	51	8.7	0	0	602	92	15.3	0	0	587	98	16.7	0	0	546	60	11.0	2	0	584	59	10.1	3	0	635	112	17.6	0	0					

A: Número de alumnos evaluados en Evaluación Global . B: Número de alumnos No Acreditados de "A". C: Tasa de no acreditación .
 I: Alumnos que se presentaron a Evaluación de Recuperación sin presentar Evaluación Global en este trimestre.
 II: Alumnos acreditados en evaluación de recuperación de "I".
 NOTA: Los alumnos no acreditados en la Evaluación Global y que acreditaron en la Evaluación de Recuperación en el mismo trimestre están restados en "B".

Fuente: Archivos de la C. S.E. UAM-X
 Sección de Estadística Escolar

LICENCIATURA EN POLÍTICA Y GESTIÓN SOCIAL
REPORTE DE ALUMNOS EVALUADOS , NO ACREDITADOS Y TASA DE NO ACREDITACIÓN
CLASIFICADOS POR TRIMESTRE Y CLAVE DE U. E. A.

TRIM.	2014-I					2014-P					2014-O					2015-I					2015-P					2015-O									
	A	B	C	I	II	A	B	C	I	II	A	B	C	I	II	A	B	C	I	II	A	B	C	I	II	A	B	C	I	II					
U. E. A.																																			
300000						62	8	12.9			63	14	22.2								65	10	15.4								67	9	13.4		
320000	41	3	7.3								53	8	15.1			54	5	9.3								50	7	14.0							
320001	35	17	48.6			44	12	27.3								50	9	18.0								58	9	15.5							
326001						33	7	21.2			35	10	28.6								43	3	7.0	2	0	55	6	10.9							
326002	26	3	11.5	2	0						32	6	18.8			30	4	13.3								41	7	17.1							
326003	30	2	6.7	1	0	23	1	4.3	1	0						27	0	0.0	2	1	25	0	0.0	1	0										
326004						28	0	0.0	2	0	22	4	18.2								30	2	6.7			24	4	16.7							
326005	26	11	42.3								40	7	17.5			24	4	16.7								31	5	16.1							
326006	22	1	4.5			15	0	0.0								31	7	22.6			28	5	17.9						3	3					
326007						21	0	0.0			14	0	0.0								25	2	8.0			25	1	4.0							
326008	19	1	5.3								23	4	17.4			19	1	5.3	1	0						23	4	17.4							
326009	27	2	7.4			21	4	19.0								22	5	22.7			21	7	33.3						3	2					
TOTAL	226	40	17.7	3	0	247	32	13.0	3	0	282	53	18.8	0	0	257	35	13.6	3	1	295	38	12.9	3	0	316	43	13.6	7	6					

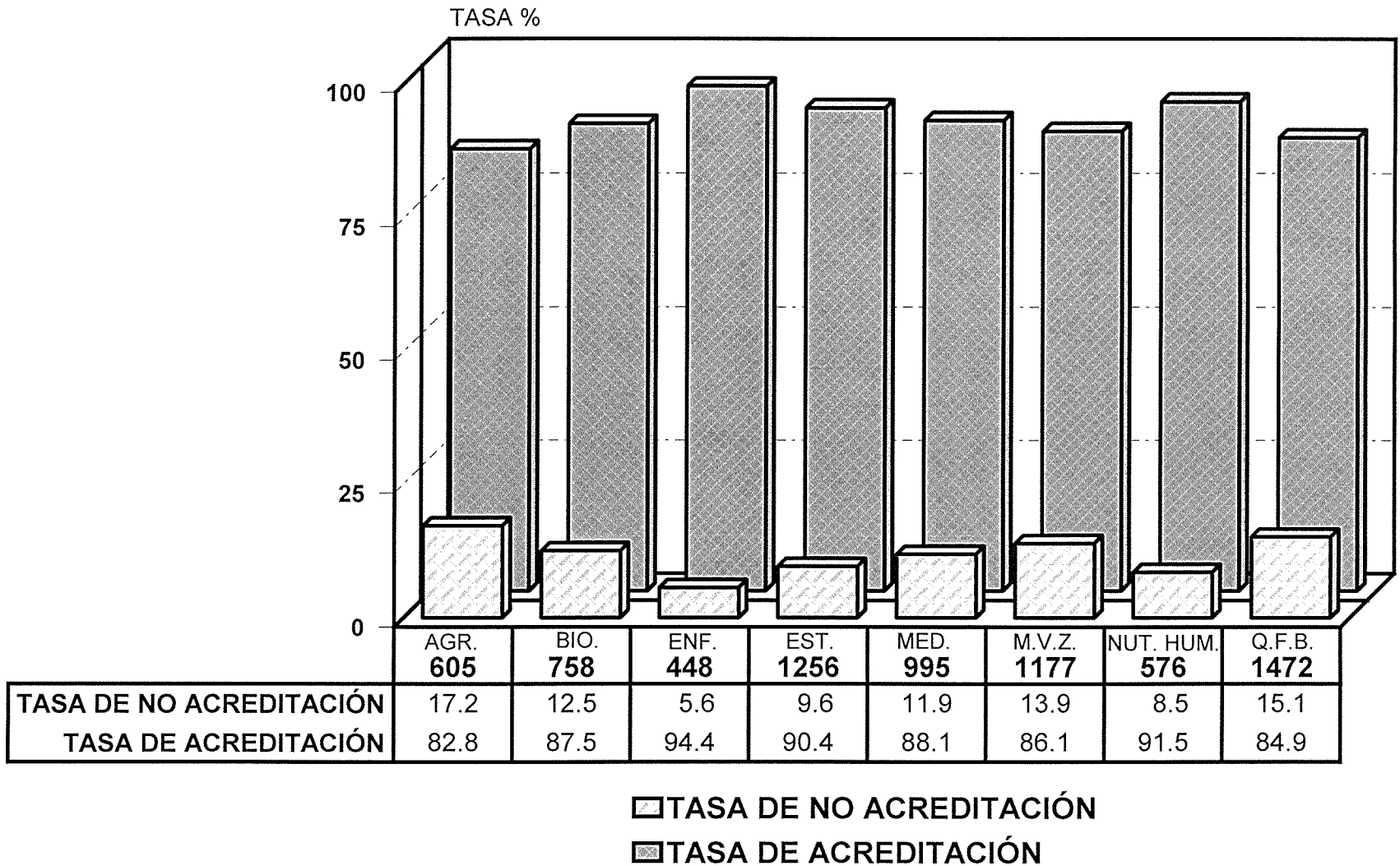
TRIM.	2016-I					2016-P					2016-O					2017-I					2017-P					2017-O									
	A	B	C	I	II	A	B	C	I	II	A	B	C	I	II	A	B	C	I	II	A	B	C	I	II	A	B	C	I	II					
U. E. A.																																			
300000						63	13	20.6			76	3	3.9								62	4	6.5			63	11	17.5							
320000	63	12	19.0								60	19	31.7			84	18	21.4								66	15	22.7							
320001	47	14	29.8			65	22	33.8								51	21	41.2			75	38	50.7												
326001						38	4	10.5			48	6	12.5								41	3	7.3			39	8	20.5							
326002	56	6	10.7								39	5	12.8			42	6	14.3								42	9	21.4							
326003	34	2	5.9	1	0	51	3	5.9								39	4	10.3			39	2	5.1												
326004				1	0	32	8	25.0			54	3	5.6						1	0	41	7	17.1			43	0	0.0	3	2					
326005	25	1	4.0								25	5	20.0			55	9	16.4								40	14	35.0	1	0					
326013	28	0	0.0	2	1	23	3	13.0								23	6	26.1			51	4	7.8						1	0					
326014				2	2	31	2	6.5			19	1	5.3								17	1	5.9	2	0	48	2	4.2							
326008	30	2	6.7						2	2	27	0	0.0			21	0	0.0	1	1						15	0	0.0							
326009	22	4	18.2			28	2	7.1						2	1	30	3	10.0			26	6	23.1												
TOTAL	305	41	13.4	6	3	331	57	17.2	2	2	348	42	12.1	2	1	345	67	19.4	2	1	352	65	18.5	2	0	356	59	16.6	5	2					

A: Número de alumnos evaluados en Evaluación Global . B: Número de alumnos No Acreditados de "A". C: Tasa de no acreditación .
 I: Alumnos que se presentaron a Evaluación de Recuperación sin presentar Evaluación Global en este trimestre.
 II: Alumnos acreditados en evaluación de recuperación de "I".
 NOTA: Los alumnos no acreditados en la Evaluación Global y que acreditaron en la Evaluación de Recuperación en el mismo trimestre están restados en "B".

Fuente: Archivos de la C. S.E. UAM-X
 Sección de Estadística Escolar

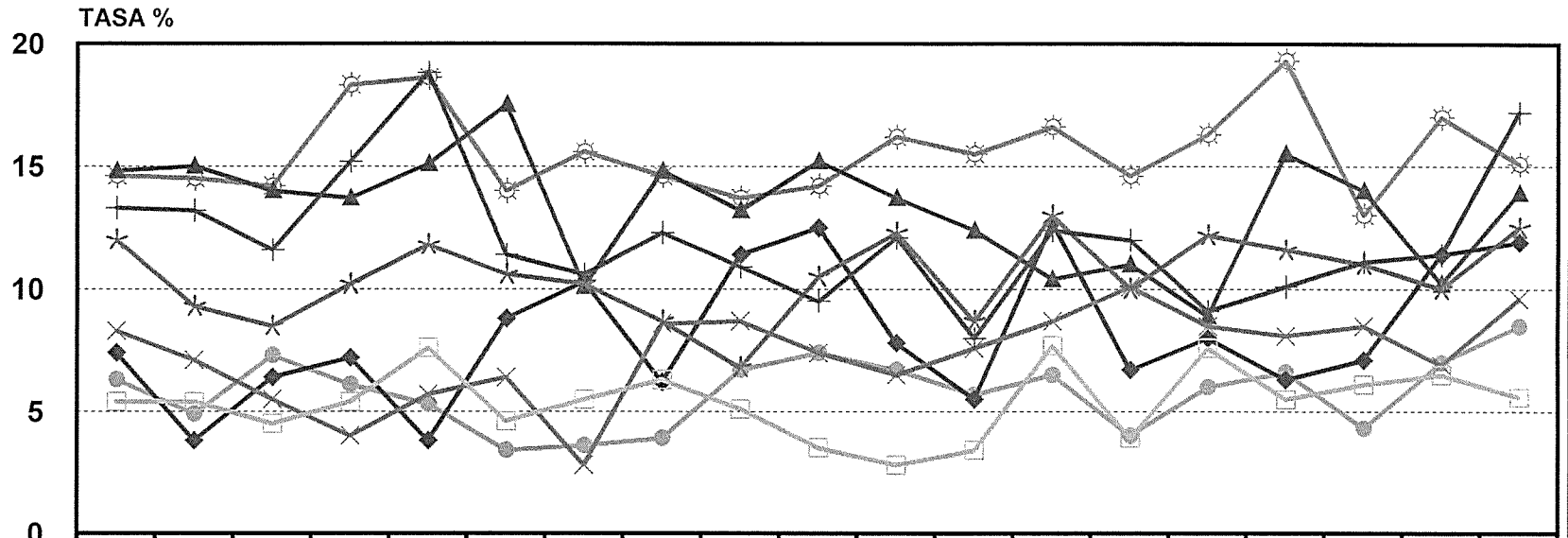
III. DIVISIÓN DE CIENCIAS BIOLÓGICAS Y DE LA SALUD

**DIVISIÓN DE CIENCIAS BIOLÓGICAS Y DE LA SALUD
ALUMNOS EVALUADOS, TASA DE ACREDITACIÓN Y TASA DE NO ACREDITACIÓN
TRIMESTRE 17/OTOÑO**



Fuente: Archivos de la CSE, UAM-X, Sección de Estadística Escolar.

CIENCIAS BIOLÓGICAS Y DE LA SALUD TASA DE NO ACREDITACIÓN 2011/O - 2017/O



	11/O	12/I	12/P	12/O	13/I	13/P	13/O	14/I	14/P	14/O	15/I	15/P	15/O	16/I	16/P	16/O	17/I	17/P	17/O
AGRONOMÍA	13.3	13.2	11.6	15.2	18.8	11.4	10.6	12.3	10.9	9.5	12.1	8	12.4	12	9.1	10.1	11.1	11.4	17.2
BIOLOGÍA	12	9.3	8.5	10.2	11.8	10.6	10.2	8.7	6.8	10.5	12.3	8.7	13	10	12.2	11.6	11	10	12.5
ENFERMERÍA	5.4	5.4	4.5	5.4	7.6	4.6	5.5	6.3	5.1	3.5	2.8	3.4	7.7	3.9	7.6	5.5	6.1	6.5	5.6
ESTOMATOLOGÍA	8.3	7.1	5.5	4	5.7	6.4	2.8	8.6	8.7	7.4	6.5	7.6	8.7	10.1	8.5	8.1	8.5	6.9	9.6
MEDICINA	7.4	3.8	6.4	7.2	3.8	8.8	10.3	6.2	11.4	12.5	7.8	5.5	12.7	6.7	8	6.3	7.1	11.4	11.9
MVZ	14.8	15	14	13.7	15.1	17.5	10.1	14.8	13.2	15.2	13.7	12.4	10.4	11	8.9	15.5	14	10.2	13.9
NUTRICIÓN HUMANA	6.3	4.9	7.3	6.1	5.3	3.4	3.6	3.9	6.7	7.4	6.7	5.7	6.5	4	6	6.6	4.3	7	8.5
QFB	14.6	14.5	14.2	18.3	18.6	14	15.6	14.6	13.7	14.2	16.2	15.5	16.6	14.6	16.3	19.3	13	17	15.1

+ AGRONOMÍA * BIOLOGÍA □ ENFERMERÍA × ESTOMATOLOGÍA ◆ MEDICINA ▲ MVZ ● NUTRICIÓN HUMANA
 ☼ QFB

Fuente: Archivos de la CSE, Sección de Estadística Escolar.

DIVISIÓN DE CIENCIAS BIOLÓGICAS Y DE LA SALUD
REPORTE DE ALUMNOS EVALUADOS , NO ACREDITADOS Y TASA DE NO ACREDITACIÓN
CLASIFICADOS POR TRONCO, DIVISIÓN, TRIMESTRE Y CLAVE DE U. E. A.
TOTAL DE ALUMNOS DEL TRONCO INTERDIVISIONAL

TRIM.	2014-I					2014-P					2014-O					2015-I					2015-P					2015-O									
	A	B	C	I	II	A	B	C	I	II	A	B	C	I	II	A	B	C	I	II	A	B	C	I	II	A	B	C	I	II					
U. E. A.																																			
300000						1902	257	13.5			1890	223	11.8													1875	197	10.5			1912	293	15.3		
TOTAL	0	0	0.0			1902	257	13.5			1890	223	11.8			0	0	0.0								1875	197	10.5			1912	293	15.3		

TRIM.	2016-I					2016-P					2016-O					2017-I					2017-P					2017-O									
	A	B	C	I	II	A	B	C	I	II	A	B	C	I	II	A	B	C	I	II	A	B	C	I	II	A	B	C	I	II					
U. E. A.																																			
300000						1864	246	13.2			2071	159	7.7													1945	194	10.0			1984	228	11.5		
TOTAL	0	0	0.0			1864	246	13.2			2071	159	7.7			0	0	0.0								1945	194	10.0			1984	228	11.5		

TOTAL DE ALUMNOS DEL TRONCO INTERDIVISIONAL DE CIENCIAS BIOLÓGICAS Y DE LA SALUD

TRIM.	2014-I					2014-P					2014-O					2015-I					2015-P					2015-O									
	A	B	C	I	II	A	B	C	I	II	A	B	C	I	II	A	B	C	I	II	A	B	C	I	II	A	B	C	I	II					
U. E. A.																																			
300000						867	115	13.3			876	92	10.5													851	85	10.0			870	146	16.8		
TOTAL	0	0	0.0			867	115	13.3			876	92	10.5			0	0	0.0								851	85	10.0			870	146	16.8		

TRIM.	2016-I					2016-P					2016-O					2017-I					2017-P					2017-O									
	A	B	C	I	II	A	B	C	I	II	A	B	C	I	II	A	B	C	I	II	A	B	C	I	II	A	B	C	I	II					
U. E. A.																																			
300000						863	120	13.9			946	81	8.6													905	79	8.7			902	89	9.9		
TOTAL	0	0	0.0			863	120	13.9			946	81	8.6			0	0	0.0								905	79	8.7			902	89	9.9		

TOTAL DE ALUMNOS DEL TRONCO DIVISIONAL DE CIENCIAS BIOLÓGICAS Y DE LA SALUD

TRIM.	2014-I					2014-P					2014-O					2015-I					2015-P					2015-O									
	A	B	C	I	II	A	B	C	I	II	A	B	C	I	II	A	B	C	I	II	A	B	C	I	II	A	B	C	I	II					
U. E. A.																																			
330002	809	133	16.4			105	39	37.1			717	111	15.5			836	128	15.3			102	25	24.5			716	113	15.8							
330003	589	114	19.4			793	107	13.5			165	15	9.1			603	75	12.4			761	74	9.7			161	20	12.4							
TOTAL	1398	247	17.7			898	146	16.3			882	126	14.3			1439	203	14.1			863	99	11.5			877	133	15.2							

TRIM.	2016-I					2016-P					2016-O					2017-I					2017-P					2017-O									
	A	B	C	I	II	A	B	C	I	II	A	B	C	I	II	A	B	C	I	II	A	B	C	I	II	A	B	C	I	II					
U. E. A.																																			
330002	779	95	12.2			78	14	17.9			706	122	17.3			922	150	16.3			139	25	18.0			785	187	23.8							
330003	586	78	13.3			596	108	18.1			163	39	23.9			587	67	11.4			794	131	16.5			222	54	24.3							
TOTAL	1365	173	12.7			674	122	18.1			869	161	18.5			1509	217	14.4			933	156	16.7			1007	241	23.9							

- A: Número de alumnos evaluados en Evaluación Global. B: Número de alumnos No Acreditados de "A". C: Tasa de no acreditación.
 I: Alumnos que se presentaron a Evaluación de Recuperación sin presentar Evaluación Global en este trimestre.
 II: Alumnos acreditados en evaluación de recuperación de "I".
 NOTA: Los alumnos no acreditados en la Evaluación Global y que acreditaron en la Evaluación de Recuperación en el mismo trimestre están restados en "B".

LICENCIATURA EN AGRONOMÍA
REPORTE DE ALUMNOS EVALUADOS , NO ACREDITADOS Y TASA DE NO ACREDITACIÓN
CLASIFICADOS POR TRIMESTRE Y CLAVE DE U. E. A.

TRIM.	2014-I					2014-P					2014-O					2015-I					2015-P					2015-O									
	A	B	C	I	II	A	B	C	I	II	A	B	C	I	II	A	B	C	I	II	A	B	C	I	II	A	B	C	I	II					
U. E. A.																																			
300000						101	8	7.9			104	12	11.5								108	13	12.0			110	20	18.2							
330002	131	39	29.8			26	11	42.3			88	23	26.1			106	28	26.4			27	6	22.2			93	23	24.7							
330003	73	23	31.5			114	31	27.2			39	2	5.1			67	10	14.9			81	14	17.3			34	7	20.6							
334001	34	1	2.9			46	8	17.4			69	4	5.8			39	6	15.4			48	0	0.0			64	7	10.9							
334002	46	2	4.3			47	5	10.6			42	4	9.5			61	7	11.5			43	5	11.6			40	4	10.0							
334003	45	1	2.2	2	0	40	1	2.5			30	0	0.0	1	1	32	1	3.1			43	0	0.0			38	1	2.6							
334004	20	2	10.0	1	0	42	3	7.1			53	2	3.8			36	3	8.3			37	2	5.4	2	0	50	1	2.0							
334005	68	0	0.0	2	2	45	0	0.0	2	2	33	5	15.2			45	1	2.2			43	0	0.0			36	1	2.8							
334006	45	0	0.0	8	6	42	1	2.4			26	0	0.0	1	1	43	1	2.3			38	0	0.0			35	4	11.4	1	0					
334007	28	0	0.0	3	3	48	1	2.1			72	2	2.8			20	4	20.0			38	1	2.6			45	0	0.0	1	1					
334008	51	0	0.0	2	1	51	0	0.0			41	5	12.2			61	8	13.1			42	6	14.3			39	2	5.1	2	0					
334009	27	2	7.4			31	0	0.0	3	3	37	1	2.7			58	0	0.0	9	9	40	0	0.0			22	5	22.7							
TOTAL	568	70	12.3	18	12	633	69	10.9	5	5	634	60	9.5	2	2	568	69	12.1	9	9	588	47	8.0	2	0	606	75	12.4	4	1					

TRIM.	2016-I					2016-P					2016-O					2017-I					2017-P					2017-O									
	A	B	C	I	II	A	B	C	I	II	A	B	C	I	II	A	B	C	I	II	A	B	C	I	II	A	B	C	I	II					
U. E. A.																																			
300000						103	15	14.6			122	12	9.8								110	14	12.7			133	16	12.0							
330002	100	20	20.0			14	2	14.3			86	23	26.7			122	31	25.4			23	5	21.7			92	36	39.1							
330003	73	15	20.5			83	19	22.9			29	7	24.1			64	9	14.1			93	25	26.9			36	15	41.7							
334001	32	2	6.3			49	4	8.2			57	5	8.8			27	9	33.3			54	7	13.0			62	17	27.4							
334002	47	6	12.8			44	9	20.5			43	3	7.0			46	2	4.3			38	3	7.9			33	4	12.1							
334003	48	1	2.1			36	0	0.0	2	2	35	3	8.6			45	0	0.0			30	0	0.0	1	1	30	1	3.3							
334004	26	8	30.8			43	0	0.0	3	3	41	4	9.8			27	4	14.8			51	6	11.8			50	10	20.0							
334005	43	3	7.0			35	2	5.7			38	0	0.0			43	0	0.0	1	1	33	2	6.1			38	0	0.0							
334006	42	0	0.0			37	0	0.0			26	3	11.5			37	0	0.0			29	1	3.4			31	0	0.0	1	1					
334007	33	2	6.1			33	0	0.0	1	1	49	0	0.0			14	0	0.0			46	2	4.3			34	2	5.9							
334008	45	3	6.7	1	0	37	0	0.0			31	0	0.0			43	2	4.7			19	0	0.0	2	0	34	2	5.9							
334009	37	3	8.1	1	0	45	0	0.0	2	2	39	0	0.0	4	3	44	0	0.0			44	0	0.0			32	1	3.1							
TOTAL	526	63	12.0	2	0	559	51	9.1	8	8	596	60	10.1	4	3	512	57	11.1	1	1	570	65	11.4	3	1	605	104	17.2	1	1					

A: Número de alumnos evaluados en Evaluación Global . B: Número de alumnos No Acreditados de "A". C: Tasa de no acreditación .

I: Alumnos que se presentaron a Evaluación de Recuperación sin presentar Evaluación Global en este trimestre.

II: Alumnos acreditados en evaluación de recuperación de "I".

NOTA: Los alumnos no acreditados en la Evaluación Global y que acreditaron en la Evaluación de Recuperación en el mismo trimestre están restados en "B".

LICENCIATURA EN BIOLOGÍA
REPORTE DE ALUMNOS EVALUADOS , NO ACREDITADOS Y TASA DE NO ACREDITACIÓN
CLASIFICADOS POR TRIMESTRE Y CLAVE DE U. E. A.

TRIM.	2014-I					2014-P					2014-O					2015-I					2015-P					2015-O									
	A	B	C	I	II	A	B	C	I	II	A	B	C	I	II	A	B	C	I	II	A	B	C	I	II	A	B	C	I	II					
U. E. A.																																			
300000						112	15	13.4			121	11	9.1								108	17	15.7								111	15	13.5		
330002	106	15	14.2			15	6	40.0			95	14	14.7			111	19	17.1			20	8	40.0								83	14	16.9		
330003	76	24	31.6			116	14	12.1			19	3	15.8			79	12	15.2			104	14	13.5								27	2	7.4		
333001	36	5	13.9			53	3	5.7			106	11	10.4			27	8	29.6			71	10	14.1								97	19	19.6		
333002	74	1	1.4	3	0	40	4	10.0			53	7	13.2			102	9	8.8			28	2	7.1	1	0						61	5	8.2		
333003	63	2	3.2			74	2	2.7			41	9	22.0			55	4	7.3			91	1	1.1								32	9	28.1		
333004	19	0	0.0			59	2	3.4			77	3	3.9			32	0	0.0	1	1	52	5	9.6								92	5	5.4		
333005	41	1	2.4	1	0	21	0	0.0	1	1	58	5	8.6			73	17	23.3			49	0	0.0								48	4	8.3		
333006	51	0	0.0			44	1	2.3			20	2	10.0			55	6	10.9			65	4	6.2								53	12	22.6		
333007	39	0	0.0	5	4	54	0	0.0			44	6	13.6			28	0	0.0	1	1	47	0	0.0								59	11	18.6		
333008	71	6	8.5			53	1	1.9			49	5	10.2			45	5	11.1			28	0	0.0								50	0	0.0		
333009	42	0	0.0	3	3	66	0	0.0			52	1	1.9			41	0	0.0	1	1	40	0	0.0	1	1						28	0	0.0		
TOTAL	618	54	8.7	12	7	707	48	6.8	1	1	735	77	10.5	0	0	648	80	12.3	3	3	703	61	8.7	2	1						741	96	13.0	0	0

TRIM.	2016-I					2016-P					2016-O					2017-I					2017-P					2017-O									
	A	B	C	I	II	A	B	C	I	II	A	B	C	I	II	A	B	C	I	II	A	B	C	I	II	A	B	C	I	II					
U. E. A.																																			
300000						116	20	17.2			124	9	7.3								119	12	10.1								120	23	19.2		
330002	102	17	16.7			14	5	35.7			96	23	24.0			123	18	14.6			18	4	22.2								101	25	24.8		
330003	67	15	22.4			94	14	14.9			20	6	30.0			76	17	22.4			116	23	19.8								33	11	33.3		
333001	42	1	2.4			51	7	13.7			78	13	16.7			25	4	16.0			64	5	7.8								106	16	15.1		
333002	81	4	4.9			21	3	14.3			51	7	13.7			74	4	5.4			29	5	17.2								60	11	18.3		
333003	64	2	3.1			84	6	7.1			41	10	24.4			44	1	2.3			66	8	12.1								27	4	14.8		
333004	27	1	3.7			64	2	3.1			65	0	0.0			34	0	0.0			44	5	11.4								63	0	0.0	1	1
333005	85	6	7.1			30	3	10.0			71	8	11.3			66	3	4.5			37	5	13.5	1	0						39	2	5.1		
333006	52	5	9.6			82	9	11.0			37	0	0.0	1	1	65	8	12.3			70	0	0.0	5	5						36	1	2.8		
333007	52	10	19.2			58	11	19.0			59	2	3.4			50	15	30.0			66	6	9.1								72	2	2.8		
333008	50	6	12.0			41	4	9.8			52	6	11.5			72	4	5.6			44	1	2.3								56	0	0.0		
333009	49	0	0.0			44	1	2.3			39	1	2.6			45	0	0.0			68	0	0.0								45	0	0.0		
TOTAL	671	67	10.0	0	0	699	85	12.2	0	0	733	85	11.6	1	1	674	74	11.0	0	0	741	74	10.0	6	5						758	95	12.5	1	1

A: Número de alumnos evaluados en Evaluación Global . B: Número de alumnos No Acreditados de "A". C: Tasa de no acreditación .

I: Alumnos que se presentaron a Evaluación de Recuperación sin presentar Evaluación Global en este trimestre.

II: Alumnos acreditados en evaluación de recuperación de "I".

NOTA: Los alumnos no acreditados en la Evaluación Global y que acreditaron en la Evaluación de Recuperación en el mismo trimestre están restados en "B".

Fuente: Archivos de la C. S.E. UAM-X
 Sección de Estadística Escolar

LICENCIATURA EN ENFERMERÍA
REPORTE DE ALUMNOS EVALUADOS , NO ACREDITADOS Y TASA DE NO ACREDITACIÓN
CLASIFICADOS POR TRIMESTRE Y CLAVE DE U. E. A.

TRIM.	2014-I					2014-P					2014-O					2015-I					2015-P					2015-O									
	A	B	C	I	II	A	B	C	I	II	A	B	C	I	II	A	B	C	I	II	A	B	C	I	II	A	B	C	I	II					
U. E. A.																																			
300000						66	10	15.2			65	7	10.8								66	6	9.1			71	10	14.1							
330002	56	9	16.1			7	2	28.6			51	6	11.8			62	4	6.5			3	1	33.3			51	10	19.6							
330003	56	7	12.5			53	5	9.4			9	0	0.0			46	2	4.3			59	3	5.1			7	1	14.3							
335001	11	1	9.1			49	0	0.0			53	0	0.0			295	6	2.0			55	1	1.8			57	4	7.0							
335002	48	0	0.0			17	2	11.8			52	1	1.9								9	0	0.0			40	0	0.0							
335003	36	2	5.6			51	2	3.9			13	0	0.0	1	1						49	2	4.1			13	3	23.1							
335004	28	2	7.1			34	0	0.0			50	1	2.0								49	2	4.1			52	3	5.8							
335005	52	0	0.0	1	0	29	1	3.4			35	0	0.0								14	0	0.0			47	1	2.1							
335006	36	5	13.9			57	1	1.8			25	1	4.0								50	0	0.0			14	0	0.0							
335007	16	0	0.0			33	2	6.1			57	0	0.0								34	1	2.9			54	3	5.6							
335008	69	0	0.0	4	4	18	0	0.0			30	0	0.0								24	0	0.0			34	1	2.9							
335009	20	1	5.0			74	0	0.0			19	0	0.0			29	0	0.0			53	0	0.0			27	0	0.0							
TOTAL	428	27	6.3	5	4	488	25	5.1	0	0	459	16	3.5	1	1	432	12	2.8	0	0	465	16	3.4	0	0	467	36	7.7	0	0					

TRIM.	2016-I					2016-P					2016-O					2017-I					2017-P					2017-O									
	A	B	C	I	II	A	B	C	I	II	A	B	C	I	II	A	B	C	I	II	A	B	C	I	II	A	B	C	I	II					
U. E. A.																																			
300000						75	14	18.7			76	4	5.3								80	6	7.5			76	4	5.3							
330002	65	8	12.3			7	0	0.0	1	0	58	10	17.2			80	10	12.5			10	2	20.0			65	12	18.5							
330003	37	2	5.4			55	9	16.4			15	4	26.7			49	5	10.2			71	9	12.7			12	2	16.7							
335027	10	1	10.0			38	3	7.9			54	2	3.7			13	1	7.7			45	0	0.0	1	0	54	2	3.7							
335028	52	1	1.9			5	0	0.0			32	0	0.0			51	0	0.0			12	0	0.0			40	2	5.0							
335029	42	0	0.0			50	3	6.0			8	1	12.5			32	2	6.3			51	2	3.9			13	1	7.7							
335030	11	2	18.2			44	4	9.1			51	1	2.0			7	1	14.3			30	1	3.3			50	0	0.0							
335031	49	1	2.0			11	0	0.0			40	0	0.0			49	3	6.1			9	1	11.1			29	0	0.0							
335032	46	0	0.0			48	0	0.0			10	0	0.0			40	1	2.5			46	1	2.2			10	1	10.0							
335058	20	1	5.0			45	1	2.2			43	2	4.7			15	1	6.7			35	4	11.4			54	1	1.9							
335059	50	0	0.0			18	0	0.0			44	0	0.0			41	1	2.4			15	1	6.7			28	0	0.0							
335060	31	0	0.0			50	0	0.0			21	1	4.8			46	1	2.2			41	2	4.9			17	0	0.0							
TOTAL	413	16	3.9	0	0	446	34	7.6	1	0	452	25	5.5	0	0	423	26	6.1	0	0	445	29	6.5	1	0	448	25	5.6	0	0					

A: Número de alumnos evaluados en Evaluación Global . B: Número de alumnos No Acreditados de "A". C: Tasa de no acreditación .

I: Alumnos que se presentaron a Evaluación de Recuperación sin presentar Evaluación Global en este trimestre.

II: Alumnos acreditados en evaluación de recuperación de "I".

NOTA: Los alumnos no acreditados en la Evaluación Global y que acreditaron en la Evaluación de Recuperación en el mismo trimestre están restados en "B".

Fuente: Archivos de la C. S.E. UAM-X
 Sección de Estadística Escolar

LICENCIATURA EN ESTOMATOLOGÍA
REPORTE DE ALUMNOS EVALUADOS , NO ACREDITADOS Y TASA DE NO ACREDITACIÓN
CLASIFICADOS POR TRIMESTRE Y CLAVE DE U. E. A.

TRIM.	2014-I					2014-P					2014-O					2015-I					2015-P					2015-O									
	A	B	C	I	II	A	B	C	I	II	A	B	C	I	II	A	B	C	I	II	A	B	C	I	II	A	B	C	I	II					
U. E. A.																																			
300000						96	14	14.6			95	6	6.3													94	7	7.4			98	18	18.4		
330002	80	11	13.8			8	2	25.0	1	0	77	7	9.1			96	6	6.3			6	2	33.3			76	11	14.5							
330003	62	10	16.1			83	7	8.4			12	1	8.3			70	11	15.7			95	8	8.4			17	0	0.0							
330119	16	8	50.0			60	4	6.7			86	4	4.7			21	3	14.3			62	4	6.5			90	7	7.8							
330161	70	0	0.0	2	1	11	4	36.4			59	2	3.4			82	3	3.7			24	6	25.0			55	2	3.6							
330179	73	5	6.8			75	2	2.7	3	0	10	1	10.0			64	6	9.4			82	3	3.7			22	3	13.6							
330133	32	7	21.9			72	5	6.9	1	0	77	1	1.3			11	2	18.2	1	0	59	1	1.7			80	1	1.3	1	0					
330183	57	0	0.0	4	2	37	5	13.5			70	2	2.9			75	1	1.3			12	0	0.0			59	1	1.7							
330152	69	3	4.3	1	0	62	7	11.3			33	2	6.1	4	0	68	0	0.0	3	0	80	6	7.5			14	0	0.0							
330160	21	8	38.1	1	0	80	3	3.8			61	7	11.5			37	7	18.9			71	5	7.0			82	3	3.7							
330170	75	0	0.0	2	2	16	2	12.5			78	16	20.5			58	4	6.9	2	0	43	6	14.0			69	11	15.9							
330175	53	0	0.0	1	0	78	4	5.1			17	1	5.9	1	0	75	0	0.0			53	4	7.5			38	4	10.5							
TOTAL	608	52	8.6	11	5	678	59	8.7	5	0	675	50	7.4	5	0	657	43	6.5	6	0	681	52	7.6	0	0	700	61	8.7	1	0					

TRIM.	TRIM.	2016-I					2016-P					2016-O					2017-I					2017-P					2017-O									
		A	B	C	I	II	A	B	C	I	II	A	B	C	I	II	A	B	C	I	II	A	B	C	I	II	A	B	C	I	II					
U. E. A.	U. E. A.																																			
300000	300000						99	11	11.1			121	6	5.0													109	8	7.3			110	5	4.5		
330002	330002	88	12	13.6			8	1	12.5			87	13	14.9			121	19	8.3			18	3	16.7			96	23	24.0							
330003	330003	63	11	17.5			85	5	5.9			12	3	25.0			72	6	5.6			106	15	14.2			29	3	10.3							
330119	335040	25	11	44.0			65	16	24.6			99	15	15.2			18	1	17.6			69	5	7.2			95	16	16.8							
330161	335041	25	4	16.0			61	6	9.8			88	9	10.2			17	3	5.6			72	8	11.1			95	5	5.3							
330179	335042	86	2	2.3	1	0	18	5	27.8			53	5	9.4			89	5	2.4			18	2	11.1			67	1	1.5							
330133	335043	88	3	3.4			17	3	17.6			52	1	1.9			85	2	4.2			18	3	16.7			68	3	4.4							
330183	335044	62	2	3.2			86	6	7.0			15	0	0.0			48	2	4.1			83	3	3.6			20	2	10.0							
330152	335045	63	4	6.3			88	4	4.5			14	1	7.1			49	2	12.5			84	4	4.8			21	3	14.3							
330160	335046	25	8	32.0			63	2	3.2			82	1	1.2			16	2	0.0			46	1	2.2	1	0	81	5	6.2							
330170	335047	25	1	4.0			56	1	1.8			82	3	3.7			18	0	1.3			46	4	8.7			82	5	6.1							
330175	335048	77	2	2.6			17	1	5.9			61	0	0.0	1	1	79	1	1.3			17	1	5.9			43	0	0.0							
TOTAL	335049	77	1	1.3			17	1	5.9			61	1	1.6			80	1	11.3			17	1	5.9			44	2	4.5							
	335050	56	5	8.9			83	3	3.6			17	4	23.5			71	8	7.2			85	0	0.0			15	0	0.0							
	335051	59	9	15.3			85	4	4.7			21	5	23.8			69	5	46.7			82	4	4.9			21	3	14.3							
	335052	13	0	0.0			49	2	4.1			82	0	0.0			15	7	0.0			70	2	2.9			83	5	6.0							
	335053	12	1	8.3			51	5	9.8			85	6	7.1			20	0	11.1			65	3	4.6			84	10	11.9							
	335054	98	19	19.4			25	7	28.0			54	5	9.3	1	0	81	9	19.8			24	1	4.2			70	6	8.6							
	335055	99	17	17.2			23	10	43.5			57	12	21.1			91	18	4.1			29	6	20.7			74	9	12.2							
	335056	57	2	3.5			71	0	0.0			16	2	12.5			49	2	7.8			74	4	5.4			28	8	28.6							
	335057	56	2	3.6			73	4	5.5			20	3	15.0			51	4	7.8			77	6	7.8			30	6	20.0							
TOTAL	1154	116	10.1	1	0	1140	97	8.5	0	0	1179	95	8.1	2	1	1139	97	8.5	0	0	1209	84	6.9	1	0	1256	120	9.6	0	0						

A: Número de alumnos evaluados en Evaluación Global . B: Número de alumnos No Acreditados de "A". C: Tasa de no acreditación .
I: Alumnos que se presentaron a Evaluación de Recuperación sin presentar Evaluación Global en este trimestre.
II: Alumnos acreditados en evaluación de recuperación de "I".
NOTA: Los alumnos no acreditados en la Evaluación Global y que acreditaron en la Evaluación de Recuperación en el mismo trimestre están restados en "B".

Fuente: Archivos de la C. S.E. UAM-X
Sección de Estadística Escolar

LICENCIATURA EN MEDICINA
REPORTE DE ALUMNOS EVALUADOS , NO ACREDITADOS Y TASA DE NO ACREDITACIÓN
CLASIFICADOS POR TRIMESTRE Y CLAVE DE U. E. A.

TRIM.	2014-I					2014-P					2014-O					2015-I					2015-P					2015-O									
	A	B	C	I	II	A	B	C	I	II	A	B	C	I	II	A	B	C	I	II	A	B	C	I	II	A	B	C	I	II					
U. E. A.																																			
300000						117	23	19.7			108	18	16.7								111	9	8.1			110	29	26.4							
330002	86	9	10.5			8	4	50.0			88	13	14.8			96	12	12.5			8	1	12.5			92	10	10.9							
330003	59	5	8.5			84	5	6.0			6	2	33.3			73	9	12.3			90	4	4.4			12	2	16.7							
335033	6	0	0.0	2	1	118	48	40.7			134	40	29.9			10	1	10.0			117	29	24.8			121	42	34.7							
335034	82	10	12.2			15	8	53.3			65	16	24.6			108	28	25.9			28	0	0.0	1	1	85	7	8.2							
335035	61	2	3.3			74	2	2.7			7	1	14.3			50	2	4.0			80	0	0.0	9	7	22	4	18.2							
335036	25	2	8.0			54	3	5.6			75	8	10.7			16	3	18.8			43	3	7.0	2	0	92	12	13.0							
330127	85	22	25.9			54	16	29.6			67	23	34.3			85	12	14.1			26	6	23.1			46	15	32.6							
330134	51	2	3.9			64	1	1.6	1	0	39	0	0.0	1	0	45	0	0.0			70	0	0.0	1	1	22	0	0.0							
330143	18	0	0.0	3	2	53	1	1.9			63	2	3.2			41	2	4.9			49	0	0.0			72	8	11.1							
330149	62	0	0.0	2	1	25	2	8.0			55	0	0.0	1	1	61	2	3.3			40	3	7.5			54	3	5.6							
335010	47	0	0.0			63	0	0.0			21	1	4.8			58	1	1.7			60	0	0.0			38	0	0.0							
335011	6	1	16.7			48	3	6.3			67	0	0.0			18	0	0.0	1	1	54	2	3.7			66	2	3.0							
335012	101	3	3.0			15	0	0.0			45	2	4.4			69	2	2.9			20	0	0.0			50	0	0.0							
335013	72	0	0.0			102	2	2.0			16	2	12.5			44	0	0.0			67	0	0.0	2	1	20	0	0.0							
335037	110	1	0.9								73	1	1.4			108	0	0.0	4	4				1	1	43	0	0.0							
335038	54	0	0.0	5	5	98	2	2.0	8	8				2	2	71	0	0.0	1	1	106	0	0.0	6	6				3	3					
335039						61	0	0.0	2	2	104	0	0.0	2	2						73	0	0.0			112	0	0.0	2	2					
TOTAL	925	57	6.2	12	9	1053	120	11.4	11	10	1033	129	12.5	6	5	953	74	7.8	6	6	1042	57	5.5	22	17	1057	134	12.7	5	5					

TRIM.	2016-I					2016-P					2016-O					TRIM.	2017-I					2017-P					2017-O									
	A	B	C	I	II	A	B	C	I	II	A	B	C	I	II		A	B	C	I	II	A	B	C	I	II	A	B	C	I	II					
U. E. A.																U. E. A.																				
300000						104	14	13.5			115	7	6.1			330000						99	6	6.1			84	12	14.3							
330002	83	9	10.8			6	0	0.0	2	1	85	9	10.6			330002	107	8	7.5			8	1	12.5			81	8	9.9							
330003	76	5	6.6			76	9	11.8			16	6	37.5			330003	79	8	10.1			101	14	13.9			15	0	0.0							
335033	5	1	20.0	1	0	108	19	17.6			118	16	13.6			335074	6	2	33.3			106	31	29.2			100	31	31.0							
335034	89	16	18.0			12	4	33.3			85	10	11.8			335075	106	21	19.8			23	13	56.5			77	22	28.6							
335035	73	0	0.0	1	1	74	0	0.0	2	1	7	0	0.0	1	0	335061	76	5	6.6			90	0	0.0	1	1	7	0	0.0							
335036	29	3	10.3	1	0	73	9	12.3			77	2	2.6			335062	13	3	23.1			67	8	11.9			91	7	7.7							
330127	91	18	19.8			36	19	52.8			82	4	4.9	3	0	335063	84	18	21.4			31	27	87.1			83	22	26.5							
330134	29	0	0.0			74	0	0.0			20	0	0.0			335064	76	1	1.3			65	1	1.5			6	1	16.7							
330143	31	2	6.5			30	1	3.3			75	3	4.0			335065	22	0	0.0			72	8	11.1			74	9	12.2							
330149	66	0	0.0			29	0	0.0			28	0	0.0			335066	71	0	0.0			23	2	8.7			68	1	1.5							
335010	50	2	4.0			68	0	0.0	1	0	29	0	0.0			335067	28	0	0.0			70	1	1.4			23	1	4.3							
335011	40	1	2.5			49	0	0.0	1	0	65	7	10.8			335068	38	1	2.6			30	2	6.7			71	1	1.4							
335012	64	3	4.7			44	2	4.5	1	0	48	1	2.1			335069	60	1	1.7			39	2	5.1			28	0	0.0							
335013	50	0	0.0			61	0	0.0			42	0	0.0			335070	48	0	0.0			59	1	1.7			38	0	0.0							
335037	85	0	0.0	2	2						47	0	0.0	1	1	335071	103	1	1.0								47	2	4.3							
335038	38	0	0.0	4	4	82	0	0.0	3	3				1	1	335072	51	0	0.0			102	0	0.0												
335039						40	0	0.0	2	2	88	0	0.0	1	1	335073						51	1	2.0			102	1	1.0							
TOTAL	899	60	6.7	9	7	966	77	8.0	12	7	1027	65	6.3	7	3	TOTAL	968	69	7.1	0	0	1036	118	11.4	1	1	995	118	11.9	0	0					

A: Número de alumnos evaluados en Evaluación Global. B: Número de alumnos No Acreditados de "A". C: Tasa de no acreditación.
 I: Alumnos que se presentaron a Evaluación de Recuperación sin presentar Evaluación Global en este trimestre.
 II: Alumnos acreditados en evaluación de recuperación de "I".
 NOTA: Los alumnos no acreditados en la Evaluación Global y que acreditaron en la Evaluación de Recuperación en el mismo trimestre están restados en "B".

LICENCIATURA EN MEDICINA VETERINARIA Y ZOOTECNIA
REPORTE DE ALUMNOS EVALUADOS , NO ACREDITADOS Y TASA DE NO ACREDITACIÓN
CLASIFICADOS POR TRIMESTRE Y CLAVE DE U. E. A.

TRIM.	2014-I					2014-P					2014-O					2015-I					2015-P					2015-O									
	A	B	C	I	II	A	B	C	I	II	A	B	C	I	II	A	B	C	I	II	A	B	C	I	II	A	B	C	I	II					
U. E. A.																																			
300000						136	26	19.1			144	21	14.6								135	12	8.9			138	9	6.5							
330002	144	33	22.9			30	12	40.0			113	21	18.6			127	28	22.0			17	4	23.5			120	20	16.7							
330003	86	18	20.9			128	24	18.8			44	6	13.6			89	12	13.5			112	19	17.0			34	5	14.7							
330137	51	6	11.8			80	18	22.5			125	15	12.0			46	13	28.3			78	13	16.7			103	10	9.7							
330123	98	7	7.1			57	6	10.5			63	10	15.9			99	11	11.1			46	9	19.6			73	8	11.0							
330138	66	10	15.2			111	10	9.0			62	21	33.9			88	13	14.8			96	9	9.4			47	18	38.3							
330144	46	12	26.1			45	0	0.0	3	2	79	20	25.3			76	12	15.8			77	5	6.5	2	0	78	13	16.7							
330145	64	0	0.0	2	2	72	4	5.6			79	0	0.0	1	0	80	3	3.8			69	6	8.7			84	0	0.0	2	1					
330146	62	7	11.3			72	10	13.9			74	3	4.1			68	2	2.9			75	3	4.0			62	3	4.8							
330162	58	20	34.5			72	2	2.8			71	24	33.8			69	16	23.2			73	28	38.4			93	6	6.5	2	0					
330163	62	2	3.2			49	5	10.2			52	0	0.0			52	5	9.6			55	0	0.0	1	1	76	4	5.3							
330164	41	0	0.0	4	4	54	3	5.6			52	6	11.5			46	0	0.0	2	1	49	1	2.0			59	5	8.5							
TOTAL	778	115	14.8	6	6	906	120	13.2	3	2	958	147	15.3	1	0	840	115	13.7	2	1	882	109	12.4	3	1	967	101	10.4	4	1					

TRIM.	2016-I					TRIM.	2016-P					2016-O					2017-I					2017-P					2017-O									
	A	B	C	I	II		A	B	C	I	II	A	B	C	I	II	A	B	C	I	II	A	B	C	I	II	A	B	C	I	II					
U. E. A.						U. E. A.																														
300000						300000	135	16	11.9			145	16	11.0								138	12	8.7			145	11	7.6							
330002	138	20	14.5			330002	18	5	27.8			105	24	22.9			140	32	22.9			30	4	13.3			132	40	30.3							
330003	101	16	15.8			330003	127	34	26.8			41	5	12.2			84	13	15.5			111	21	18.9			41	14	34.1							
330137	34	5	14.7			3340011	154	44	28.6			107	52	48.6			177	55	31.1			74	17	23.0			146	45	30.8							
330123	83	4	4.8			3340012	112	30	26.8			106	19	17.9			58	1	1.7			71	5	7.0			106	5	4.7							
330138	80	18	22.5			3340013	43	8	18.6			65	13	20.0			94	10	10.6			77	11	14.3			72	7	9.7							
330144	69	14	20.3			3340014	98	9	9.2			61	3	4.9			67	4	6.0			78	3	3.8			55	8	14.5							
330145	63	2	3.2			3340015	75	3	4.0			78	0	0.0			64	8	12.5			69	9	13.0			59	3	5.1							
330146	63	2	3.2			3340016	43	3	7.0			56	3	5.4			59	0	0.0			57	1	1.8			55	1	1.8							
330162	71	5	7.0			3340017	89	12	13.5			75	18	24.0			83	15	18.1			80	9	11.3			93	21	22.6							
330163	67	2	3.0			3340018	12	0	0.0			40	2	5.0			45	3	6.7			58	1	1.7			54	2	3.7							
330164	87	6	6.9			3340019	17	6	35.3			27	0	0.0			38	2	5.3			39	1	2.6			37	0	0.0							
TOTAL	856	94	11.0	0	0	3340020	15	1	6.7			36	4	11.1			49	1	2.0			53	0	0.0			78	2	2.6							
						3340021	72	1	1.4			37	1	2.7			39	0	0.0			49	3	6.1			39	1	2.6							
						3340022	54	0	0.0			69	4	5.8			30	0	0.0			28	1	3.6			34	2	5.9							
						3340023	52	8	15.4			37	4	10.8			26	3	11.5			17	7	41.2			31	2	6.5							
						TOTAL	1116	180	16.1	0	0	1085	168	15.5	0	0	1053	147	14.0	0	0	1029	105	10.2	0	0	1177	164	13.9	0	0					

A: Número de alumnos evaluados en Evaluación Global. B: Número de alumnos No Acreditados de "A". C: Tasa de no acreditación.
I: Alumnos que se presentaron a Evaluación de Recuperación sin presentar Evaluación Global en este trimestre.
II: Alumnos acreditados en evaluación de recuperación de "I".
NOTA: Los alumnos no acreditados en la Evaluación Global y que acreditaron en la Evaluación de Recuperación en el mismo trimestre están restados en "B".

Fuente: Archivos de la C. S.E. UAM-X
Sección de Estadística Escolar

LICENCIATURA EN NUTRICIÓN HUMANA
REPORTE DE ALUMNOS EVALUADOS , NO ACREDITADOS Y TASA DE NO ACREDITACIÓN
CLASIFICADOS POR TRIMESTRE Y CLAVE DE U. E. A.

TRIM.	2014-I					2014-P					2014-O					2015-I					2015-P					2015-O									
	A	B	C	I	II	A	B	C	I	II	A	B	C	I	II	A	B	C	I	II	A	B	C	I	II	A	B	C	I	II					
U. E. A.																																			
300000						79	4	5.1			80	6	7.5								74	6	8.1			78	11	14.1							
330002	73	7	9.6			6	1	16.7			69	10	14.5			80	8	10.0			7	1	14.3			60	8	13.3							
330003	63	11	17.5			75	8	10.7			17	1	5.9			60	11	18.3			81	8	9.9			12	2	16.7							
335017	39	1	2.6			41	9	22.0			83	11	13.3			53	2	3.8			50	2	4.0			67	3	4.5							
335018	38	0	0.0			43	4	9.3			57	8	14.0			54	2	3.7			33	2	6.1			63	5	7.9							
335019	38	0	0.0	4	2	60	0	0.0			19	0	0.0			49	3	6.1			74	1	1.4			29	1	3.4							
335020	23	0	0.0			43	1	2.3			59	0	0.0	1	0	16	0	0.0	1	1	45	1	2.2			74	3	4.1							
335021	53	0	0.0			25	11	44.0			48	8	16.7			66	0	0.0			20	10	50.0			50	2	4.0							
335022	58	0	0.0	1	1	53	0	0.0			18	0	0.0			41	1	2.4			66	0	0.0			12	2	16.7							
335023	31	0	0.0			59	0	0.0	1	1	52	0	0.0	1	1	20	0	0.0			39	0	0.0	1	0	65	0	0.0							
335024	32	0	0.0	9	7						32	0	0.0			26	0	0.0								25	0	0.0							
335025	22	0	0.0			40	0	0.0	1	1	31	0	0.0			46	10	21.7	1	0	27	1	3.7			18	0	0.0	1	1					
335026	20	0	0.0	5	5	41	0	0.0			26	0	0.0			41	0	0.0			48	0	0.0	1	1	19	0	0.0	1	0					
TOTAL	490	19	3.9	19	15	565	38	6.7	2	2	591	44	7.4	2	1	552	37	6.7	2	1	564	32	5.7	2	1	572	37	6.5	2	1					

TRIM.	2016-I					2016-P					2016-O					2017-I					2017-P					2017-O									
	A	B	C	I	II	A	B	C	I	II	A	B	C	I	II	A	B	C	I	II	A	B	C	I	II	A	B	C	I	II					
U. E. A.																																			
300000						79	9	11.4			79	8	10.1								84	7	8.3			75	9	12.0							
330002	74	3	4.1			2	0	0.0			67	11	16.4			75	9	12.0			9	1	11.1			72	18	25.0							
330003	51	3	5.9			74	9	12.2			11	2	18.2			54	5	9.3			69	9	13.0			18	3	16.7							
335017	35	4	11.4			38	0	0.0			77	7	9.1			19	1	5.3			57	6	10.5			61	9	14.8							
335018	59	4	6.8			34	6	17.6			48	3	6.3			68	2	2.9			17	4	23.5			60	0	0.0							
335019	46	1	2.2			69	2	2.9			20	4	20.0			46	1	4.3	2	0	75	3	4.0			15	0	0.0							
335020	30	0	0.0			45	1	2.2			69	2	2.9			16	0	0.0	1	0	46	3	6.5			72	4	5.6							
335021	68	4	5.9			39	6	15.4	1	0	47	0	0.0	1	0	68	3	4.4			18	5	27.8			42	3	7.1							
335022	50	1	2.0			63	0	0.0	1	1	33	0	0.0			47	0	0.0	1	0	63	1	1.6	1	0	15	0	0.0	1	1					
335023	12	1	8.3			48	1	2.1			67	0	0.0			32	1	3.1			48	2	4.2			64	2	3.1							
335024	24	0	0.0								14	0	0.0			19	0	0.0								27	0	0.0							
335025	37	0	0.0			21	0	0.0			17	1	5.9			49	0	0.0			47	0	0.0			41	1	2.4							
335026	41	0	0.0			52	0	0.0	1	1	25	0	0.0			45	3	0.0			49	0	0.0			14	1	7.1							
TOTAL	527	21	4.0	0	0	564	34	6.0	3	2	574	38	6.6	1	0	538	25	4.6	4	0	582	41	7.0	1	0	576	50	8.7	1	1					

A: Número de alumnos evaluados en Evaluación Global. B: Número de alumnos No Acreditados de "A". C: Tasa de no acreditación.

I: Alumnos que se presentaron a Evaluación de Recuperación sin presentar Evaluación Global en este trimestre.

II: Alumnos acreditados en evaluación de recuperación de "I".

NOTA: Los alumnos no acreditados en la Evaluación Global y que acreditaron en la Evaluación de Recuperación en el mismo trimestre están restados en "B".

LICENCIATURA EN QUÍMICA FARMACÉUTICA BIOLÓGICA
REPORTE DE ALUMNOS EVALUADOS, NO ACREDITADOS Y TASA DE NO ACREDITACIÓN
CLASIFICADOS POR TRIMESTRE Y CLAVE DE U. E. A.

TRIM.	2014-I					2014-P					2014-O					2015-I					2015-P					2015-O									
	A	B	C	I	II	A	B	C	I	II	A	B	C	I	II	A	B	C	I	II	A	B	C	I	II	A	B	C	I	II					
U. E. A.																																			
300000						160	15	9.4			159	11	6.9								155	15	9.7								162	34	21.0		
330002	133	10	7.5			5	1	20.0			136	17	12.5			158	23	14.6			14	2	14.3			141	17	12.1							
330003	114	16	14.0			140	13	9.3			19	0	0.0	1	0	119	8	6.7			139	4	2.9			18	1	5.6							
336010	133	9	6.8			9	1	11.1			142	17	12.0			155	21	13.5			18	3	16.7			146	17	11.6							
336011	149	23	15.4			20	5	25.0			146	29	19.9			168	19	11.3			16	4	25.0			141	22	15.6							
336012	122	29	23.8			148	14	9.5			20	2	10.0	1	0	125	57	45.6			186	48	25.8			55	23	41.8							
336013	62	16	25.8			95	46	48.4			161	50	31.1			78	17	21.8			81	34	42.0			160	63	39.4							
336014	98	45	45.9			87	9	10.3			50	11	22.0			119	46	38.7			105	28	26.7			80	27	33.8							
336015	56	13	23.2			65	17	26.2			91	25	27.5			60	9	15.0			80	18	22.5			97	6	6.2							
336016	71	7	9.9			51	9	17.6			52	7	13.5			67	5	7.5			60	12	20.0			80	2	2.5							
336017	67	3	4.5			69	5	7.2			46	3	6.5			32	1	3.1	1	0	63	4	6.3			67	1	1.5	1	0					
336018	37	0	0.0			64	3	4.7			67	0	0.0	2	2	40	2	5.0			34	1	2.9			57	0	0.0							
336019	53	0	0.0	1	0	41	1	2.4			68	0	0.0	1	1	86	1	1.2	1	0	39	1	2.6			36	1	2.8							
336020	61	1	1.6	1	0	56	2	3.6			40	2	5.0			71	3	4.2			88	3	3.4			43	6	14.0							
336021	23	1	4.3			26	2	7.7			26	2	7.7			19	0	0.0			42	0	0.0	1	0	24	5	20.8							
336022	10	0	0.0			6	0	0.0								26	2	7.7			9	0	0.0			32	0	0.0							
336023																																			
336024	10	3	30.0			27	3	11.1			17	2	11.8													13	0	0.0							
336025	8	0	0.0								17	0	0.0	1	0						14	0	0.0												
TOTAL	1207	176	14.6	2	0	1069	146	13.7	0	0	1257	178	14.2	6	3	1323	214	16.2	2	0	1143	177	15.5	1	0	1352	225	16.6	1	0					

TRIM.	TRIM.	2016-I					2016-P					2016-O					2017-I					2017-P					2017-O									
		A	B	C	I	II	A	B	C	I	II	A	B	C	I	II	A	B	C	I	II	A	B	C	I	II	A	B	C	I	II					
U. E. A.	U. E. A.																																			
300000	300000						152	21	13.8			164	15	9.1								166	14	8.4			159	9	5.7							
330002	330002	129	6	4.7			9	2	22.2			122	9	7.4			154	23	14.9			23	5	21.7			146	25	17.1							
330003	330003	118	11	9.3			129	9	7.0			19	6	31.6			109	4	3.7			127	15	11.8			38	6	15.8							
336010	336010	135	16	11.9			176	41	23.3			188	39	20.7			18	11	61.1			173	23	13.3			176	23	13.1							
336011	336026	138	30	21.7			42	23	54.8			145	48	33.1			182	40	22.0			38	17	44.7			160	52	32.5							
336012	336027	143	45	31.5			153	42	27.5			58	34	58.6			101	14	13.9			157	44	28.0			73	11	15.1							
336013	336028	109	43	39.4			130	32	24.6			146	42	28.8			64	25	39.1			99	40	40.4			119	33	27.7							
336014	336029	123	20	16.3			82	23	28.0			121	44	36.4			138	18	13.0			61	16	26.2			64	21	32.8							
336015	336015	49	4	8.2			119	8	6.7			66	10	15.2			85	24	28.2			134	54	40.3			83	22	26.5							
336016	336016	93	8	8.6			45	7	15.6			120	19	15.8			76	2	2.6			60	2	3.3			86	5	5.8							
336017	336030	81	0	0.0			85	4	4.7			41	3	7.3	1	0	100	0	0.0	1	1	73	8	11.0			68	9	13.2							
336018	336018	66	7	10.6			89	8	9.0			90	3	3.3			41	0	0.0	1	1	99	2	2.0			66	1	1.5							
336019	336019	53	2	3.8			42	1	2.4			76	3	3.9			88	0	0.0	1	1	41	0	0.0	1	1	95	0	0.0	2	1					
336020	336020	41	0	0.0	1	0	50	0	0.0	1	0	41	3	7.3			79	4	5.1			93	1	1.1			45	1	2.2							
336021	336021	14	0	0.0			47	2	4.3			22	0	0.0			15	0	0.0	1	1	53	0	0.0	1	0	56	0	0.0							
336022	336022	10	1	10.0			16	0	0.0			30	1	3.3			12	1	8.3								16	1	6.3							
336023	336031																17	0	0.0			10	0	0.0			13	0	0.0							
336024	336024	16	0	0.0																		10	0	0.0												
336025	336025																										9	3	33.3							
TOTAL	TOTAL	1318	193	14.6	1	0	1366	223	16.3	1	0	1449	279	19.3	1	0	1279	166	13.0	4	4	1417	241	17.0	2	1	1472	222	15.1	2	1					

A: Número de alumnos evaluados en Evaluación Global. B: Número de alumnos No Acreditados de "A". C: Tasa de no acreditación.

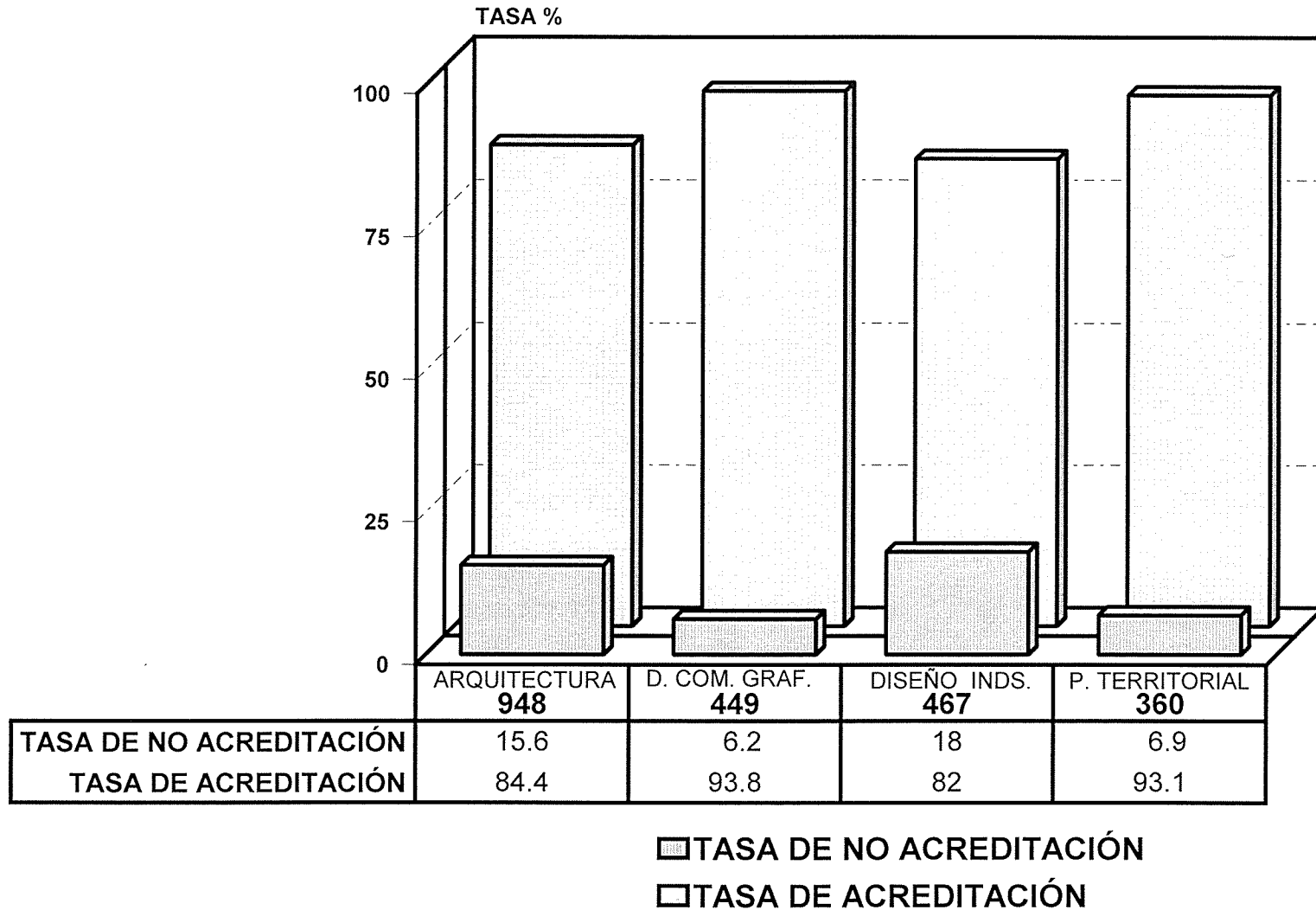
I: Alumnos que se presentaron a Evaluación de Recuperación sin presentar Evaluación Global en este trimestre.

II: Alumnos acreditados en evaluación de recuperación de "I".

NOTA: Los alumnos no acreditados en la Evaluación Global y que acreditaron en la Evaluación de Recuperación en el mismo trimestre están restados en "B".

IV. DIVISIÓN DE CIENCIAS Y ARTES PARA EL DISEÑO

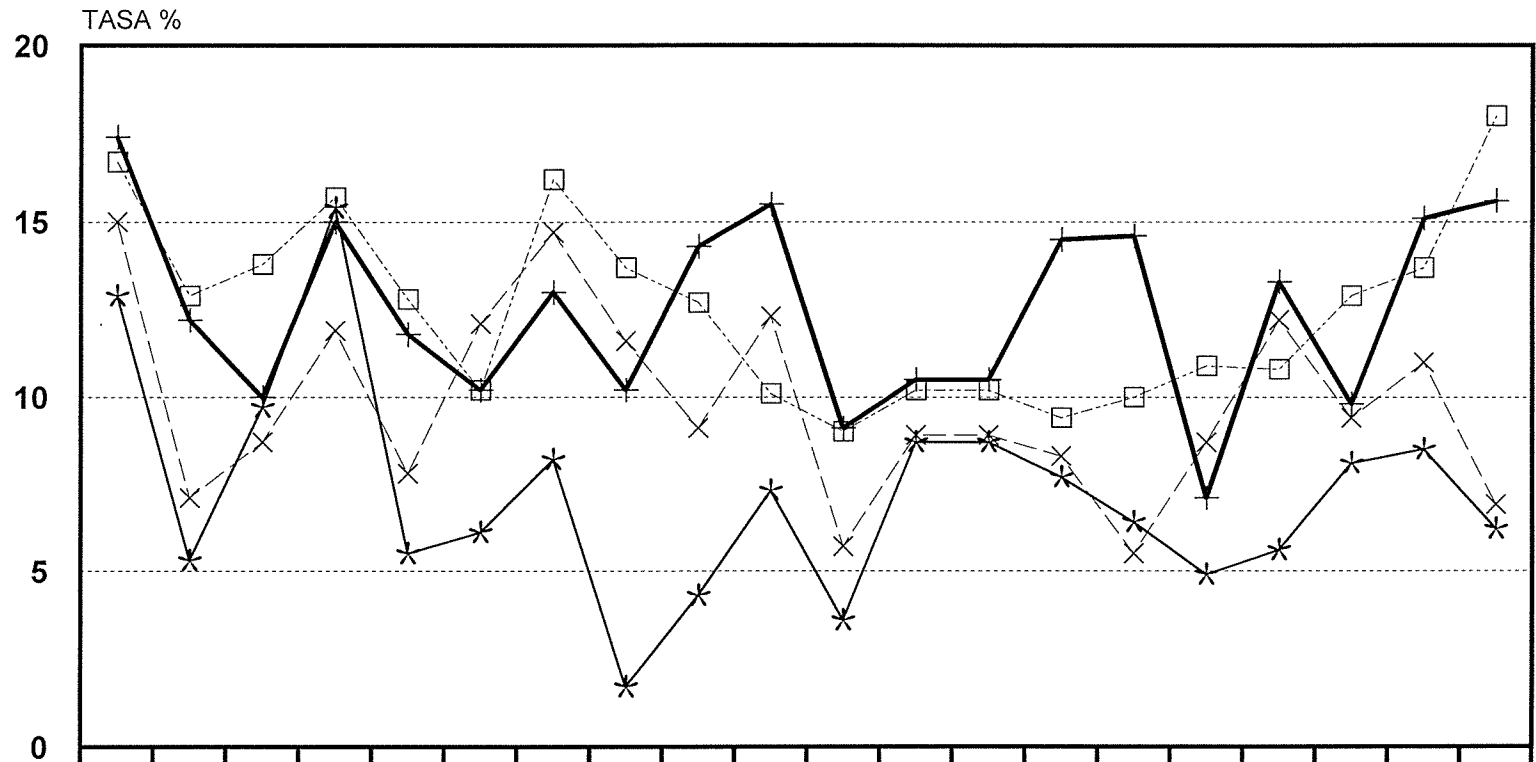
DIVISIÓN DE CIENCIAS Y ARTES PARA EL DISEÑO
ALUMNOS EVALUADOS, TASA DE ACREDITACIÓN Y TASA DE NO ACREDITACIÓN
TRIMESTRE 17/OTOÑO



Fuente: Archivos de la CSE, UAM-X, Sección de Estadística Escolar.

DIVISIÓN: CIENCIAS Y ARTES PARA EL DISEÑO

TASA DE NO ACREDITACIÓN 2011/O - 2017/O



	11/O	12/I	12/P	12/O	13/I	13/P	13/O	14/I	14/P	14/O	15/I	15/P	15/O	16/I	16-I	16-P	16-O	17-I	17-P	17/O
ARQUITECTURA	17.4	12.2	10.0	15.0	11.8	10.2	13.0	10.2	14.3	15.5	9.1	10.5	10.5	14.5	14.6	7.1	13.3	9.8	15.1	15.6
DISEÑO COM. GRÁF.	12.9	5.3	9.7	15.4	5.5	6.1	8.2	1.7	4.3	7.3	3.6	8.7	8.7	7.7	6.4	4.9	5.6	8.1	8.5	6.2
DISEÑO IND.	16.7	12.9	13.8	15.7	12.8	10.2	16.2	13.7	12.7	10.1	9.0	10.2	10.2	9.4	10.0	10.9	10.8	12.9	13.7	18.0
PLAN. TERRITORIAL	15.0	7.1	8.7	11.9	7.8	12.1	14.7	11.6	9.1	12.3	5.7	8.9	8.9	8.3	5.5	8.7	12.2	9.4	11.0	6.9

+ ARQUITECTURA * DISEÑO COM. GRÁF. □ DISEÑO IND. x PLAN. TERRITORIAL

Fuente: Archivos de la CSE, Sección de Estadística Escolar.

DIVISIÓN DE CIENCIAS Y ARTES PARA EL DISEÑO
REPORTE DE ALUMNOS EVALUADOS , NO ACREDITADOS Y TASA DE NO ACREDITACIÓN.
CLASIFICADOS POR TRONCO, TRIMESTRE Y CLAVE DE U.E.A.
TOTAL DE ALUMNOS DEL TRONCO INTERDIVISIONAL

TRIM.	2014-I					2014-P					2014-O					2015-I					2015-P					2015-O									
	A	B	C	I	II	A	B	C	I	II	A	B	C	I	II	A	B	C	I	II	A	B	C	I	II	A	B	C	I	II					
U. E. A.																																			
300000						1902	257	13.5			1890	223	11.8													1875	197	10.5			1912	293	15.3		
TOTAL	0	0	0.0			1902	257	13.5			1890	223	11.8			0	0	0.0			1875	197	10.5			1912	293	15.3							

TRIM.	2016-I					2016-P					2016-O					2017-I					2017-P					2017-O									
	A	B	C	I	II	A	B	C	I	II	A	B	C	I	II	A	B	C	I	II	A	B	C	I	II	A	B	C	I	II					
U. E. A.																																			
300000						1864	246	13.2			2071	159	7.7													1945	194	10.0			1984	228	11.5		
TOTAL	0	0	0.0			1864	246	13.2			2071	159	7.7			0	0	0.0			1945	194	10.0			1984	228	11.5							

TOTAL DE ALUMNOS DEL TRONCO INTERDIVISIONAL DE CIENCIAS Y ARTES PARA EL DISEÑO

TRIM.	2014-I					2014-P					2014-O					2015-I					2015-P					2015-O									
	A	B	C	I	II	A	B	C	I	II	A	B	C	I	II	A	B	C	I	II	A	B	C	I	II	A	B	C	I	II					
U. E. A.																																			
300000						326	38	11.7			322	41	12.7													336	28	8.3			344	46	13.4		
TOTAL	0	0	0.0			326	38	11.7			322	41	12.7			0	0	0.0			336	28	8.3			344	46	13.4							

TRIM.	2016-I					2016-P					2016-O					2017-I					2017-P					2017-O									
	A	B	C	I	II	A	B	C	I	II	A	B	C	I	II	A	B	C	I	II	A	B	C	I	II	A	B	C	I	II					
U. E. A.																																			
300000						333	33	9.9			362	22	6.1													333	34	10.2			356	36	10.1		
TOTAL	0	0	0.0			333	33	9.9			362	22	6.1			0	0	0.0			333	34	10.2			356	36	10.1							

TOTAL DE ALUMNOS DEL TRONCO DIVISIONAL DE CIENCIAS Y ARTES PARA EL DISEÑO

TRIM.	2014-I					2014-P					2014-O					2015-I					2015-P					2015-O									
	A	B	C	I	II	A	B	C	I	II	A	B	C	I	II	A	B	C	I	II	A	B	C	I	II	A	B	C	I	II					
U. E. A.																																			
340000	322	39	12.1								316	34	10.8			293	19	6.5													322	32	9.9		
340001	240	16	6.7			294	32	10.9								300	18	6.0			277	18	6.5												
TOTAL	562	55	9.8	0	0	294	32	10.9	0	0	316	34	10.8	0	0	593	37	6.2	0	0	277	18	6.5	0	0	322	32	9.9	0	0					

TRIM.	2016-I					2016-P					2016-O					2017-I					2017-P					2017-O									
	A	B	C	I	II	A	B	C	I	II	A	B	C	I	II	A	B	C	I	II	A	B	C	I	II	A	B	C	I	II					
U. E. A.																																			
340000	309	25	8.1								298	38	12.8			353	29	8.2													313	37	11.8		
340001	290	32	11.0			303	22	7.3								250	17	6.8			343	31	9.0			0	0	0.0							
TOTAL	599	57	9.5	0	0	303	22	7.3	0	0	298	38	12.8	0	0	603	46	7.6	0	0	343	31	9.0	0	0	313	37	11.8	0	0					

A: Número de alumnos evaluados en Evaluación Global . B: Número de alumnos No Acreditados de C: Tasa de no acreditación .
 I: Alumnos que se presentaron a Evaluación de Recuperación sin presentar Evaluación Global en este trimestre.
 II: Alumnos acreditados en evaluación de recuperación de "I".

NOTA: Los alumnos *no acreditados* en la Evaluación Global y que acreditaron en la Evaluación de Recuperación en el mismo trimestre están restados en "B".

Fuente: Archivos de la C.S.E. UAM-X
 Sección de Estadística Escolar

LICENCIATURA EN ARQUITECTURA
REPORTE DE ALUMNOS EVALUADOS , NO ACREDITADOS Y TASA DE NO ACREDITACIÓN
CLASIFICADOS POR TRIMESTRE Y CLAVE DE U. E. A.

TRIM.	2014-I						2014-P						2014-O						2015-I						2015-P						2015-O					
	A	B	C	I	II		A	B	C	I	II		A	B	C	I	II		A	B	C	I	II		A	B	C	I	II		A	B	C	I	II	
U. E. A.																																				
300000							134	18	13.4				136	17	12.5										134	7	5.2				140	26	18.6			
340000	133	15	11.3										126	13	10.3				122	5	4.1										130	14	10.8			
340001	106	6	5.7				125	11	8.8										121	10	8.3				116	7	6.0									
340006							128	27	21.1				151	35	23.2										137	36	26.3				144	31	21.5			
340002	110	19	17.3										117	34	29.1				139	18	12.9										118	14	11.9			
340010	115	20	17.4	1	0		120	26	21.7										94	22	23.4				133	6	4.5	8	0							
340022							114	17	14.9				113	22	19.5										86	13	15.1				138	27	19.6			
340014	77	12	15.6										104	12	11.5				102	9	8.8										79	3	3.8			
340018	107	0	0.0	6	2		84	21	25.0										102	8	7.8	1	0		93	11	11.8									
340026							111	8	7.2				74	9	12.2										92	7	7.6				85	12	14.1			
340030	73	0	0.0	6	4								103	1	1.0				69	5	7.2										90	7	7.8			
340034	131	15	11.5	1	0		95	2	2.1	3	0								106	1	0.9	3	0		66	3	4.5									
TOTAL	852	87	10.2	14	6		911	130	14.3	3	0		924	143	15.5	0	0		855	78	9.1	4	0		857	90	10.5	8	0		924	134	14.5	0	0	

TRIM.	2016-I						2016-P						2016-O						2017-I						2017-P						2017-O					
	A	B	C	I	II		A	B	C	I	II		A	B	C	I	II		A	B	C	I	II		A	B	C	I	II		A	B	C	I	II	
U. E. A.																																				
300000							143	13	9.1				147	10	6.8										138	14	10.1				143	11	7.7			
340000	117	10	8.5										132	19	14.4				146	6	4.1										123	14	11.4			
340001	119	13	10.9				116	8	6.9										106	6	5.7				152	14	9.2									
340006							130	19	14.6				129	38	29.5										129	44	34.1				174	47	27.0			
340002	110	19	17.3										125	14	11.2				104	21	20.2										107	35	32.7			
340010	125	28	22.4				105	7	6.7	2	0								126	15	11.9				90	12	13.3									
340022							123	2	1.6	2	0		98	6	6.1										113	30	26.5				115	24	20.9			
340014	119	34	28.6										142	18	12.7				109	20	18.3										97	3	3.1	1	0	
340018	77	4	5.2				94	13	13.8										127	12	9.4				107	18	16.8									
340026							100	0	0.0	3	1		76	5	6.6										119	4	3.4				81	14	17.3			
340030	71	7	9.9										104	17	16.3				82	5	6.1										108	0	0.0	3	0	
340034	82	5	6.1				68	0	0.0	4	1								95	3	3.2				72	3	4.2	3	0							
TOTAL	820	120	14.6	0	0		879	62	7.1	11	2		953	127	13.3	0	0		895	88	9.8	0	0		920	139	15.1	3	0		948	148	15.6	4	0	

A: Número de alumnos evaluados en Evaluación Global . B: Número de alumnos No Acreditados de C: Tasa de no acreditación .
 I: Alumnos que se presentaron a Evaluación de Recuperación sin presentar Evaluación Global en este trimestre.
 II: Alumnos acreditados en evaluación de recuperación de "I".

NOTA: Los alumnos *no acreditados* en la Evaluación Global y que acreditaron en la Evaluación de Recuperación en el mismo trimestre están restados en "B".

Fuente: Archivos de la C.S.E. UAM-X
 Sección de Estadística Escolar

LICENCIATURA EN DISEÑO DE LA COMUNICACIÓN GRÁFICA
REPORTE DE ALUMNOS EVALUADOS , NO ACREDITADOS Y TASA DE NO ACREDITACIÓN
CLASIFICADOS POR TRIMESTRE Y CLAVE DE U. E. A.

TRIM.	2014-I					2014-P					2014-O					2015-I					2015-P					2015-O									
	A	B	C	I	II	A	B	C	I	II	A	B	C	I	II	A	B	C	I	II	A	B	C	I	II	A	B	C	I	II					
U. E. A.																																			
300000						66	5	7.6			63	11	17.5													70	7	10.0			66	7	10.6		
340000	57	6	10.5								66	4	6.1			55	1	1.8													66	7	10.6		
340001	47	1	2.1			52	4	7.7								63	0	0.0			54	5	9.3												
340008						53	8	15.1			58	2	3.4								63	4	6.3			57	4	7.0							
340004	60	0	0.0	5	4						46	6	13.0			63	6	9.5								65	10	15.4							
340012	56	0	0.0	7	5	66	0	0.0								39	1	2.6			56	3	5.4												
340038						65	2	3.1			68	5	7.4								42	7	16.7			58	3	5.2							
340039	47	0	0.0	2	2						61	1	1.6			64	2	3.1								33	0	0.0	2	2					
340040	43	0	0.0	1	1	57	0	0.0								53	0	0.0			62	1	1.6												
340041						49	1	2.0	3	0	52	0	0.0								57	9	15.8			69	2	2.9							
340042	52	0	0.0	8	6						50	5	10.0			57	2	3.5								53	3	5.7							
340043	55	0	0.0	5	0	60	0	0.0	6	6						46	4	8.7			57	4	7.0												
TOTAL	417	7	1.7	28	18	468	20	4.3	9	6	464	34	7.3	0	0	440	16	3.6	0	0	461	40	8.7	0	0	467	36	7.7	2	2					

TRIM.	2016-I					2016-P					2016-O					2017-I					2017-P					2017-O									
	A	B	C	I	II	A	B	C	I	II	A	B	C	I	II	A	B	C	I	II	A	B	C	I	II	A	B	C	I	II					
U. E. A.																																			
300000						64	6	9.4			65	4	6.2								62	9	14.5			71	8	11.3							
340000	62	7	11.3								58	7	12.1			66	7	10.6								59	7	11.9							
340001	58	2	3.4			54	4	7.4								53	4	7.5			64	6	9.4												
340008						63	6	9.5			56	6	10.7								54	4	7.4			64	0	0.0	2	0					
340004	57	3	5.3								59	5	8.5			53	5	9.4								55	3	5.5							
340012	56	4	7.1			55	5	9.1								59	4	6.8			51	1	2.0												
340038						52	0	0.0	4	3	49	1	2.0								56	10	17.9			56	3	5.4							
340039	55	2	3.6								56	1	1.8			51	1	2.0								49	3	6.1							
340040	30	0	0.0	2	2	48	0	0.0	3	3						51	3	5.9			55	5	9.1												
340041						34	1	2.9			51	0	0.0	2	2						47	1	2.1			47	3	6.4							
340042	67	3	4.5								31	0	0.0	3	3	53	1	1.9	3	0						48	1	2.1	2	0					
340043	50	7	14.0			75	0	0.0	4	4						33	9	27.3			60	2	3.3	5	0										
TOTAL	435	28	6.4	2	2	445	22	4.9	11	10	425	24	5.6	5	5	419	34	8.1	3	0	449	38	8.5	5	0	449	28	6.2	4	0					

A: Número de alumnos evaluados en Evaluación Global . B: Número de alumnos No Acreditados de " C: Tasa de no acreditación .
 I: Alumnos que se presentaron a Evaluación de Recuperación sin presentar Evaluación Global en este trimestre.
 II: Alumnos acreditados en evaluación de recuperación de "I".
NOTA: Los alumnos *no acreditados* en la **Evaluación Global** y que acreditaron en la Evaluación de Recuperación en el mismo trimestre están restados en "B".

Fuente: Archivos de la C.S.E. UAM-X
 Sección de Estadística Escolar

LICENCIATURA EN DISEÑO INDUSTRIAL
REPORTE DE ALUMNOS EVALUADOS , NO ACREDITADOS Y TASA DE NO ACREDITACIÓN
CLASIFICADOS POR TRIMESTRE Y CLAVE DE U. E. A.

TRIM.	2014-I					2014-P					2014-O					2015-I					2015-P					2015-O									
	A	B	C	I	II	A	B	C	I	II	A	B	C	I	II	A	B	C	I	II	A	B	C	I	II	A	B	C	I	II					
U. E. A.																																			
300000						62	5	8.1			63	5	7.9								64	8	12.5								72	5	6.9		
340000	67	7	10.4								63	6	9.5			57	3	5.3													62	3	4.8		
340001	46	4	8.7			62	7	11.3								61	3	4.9			52	0	0.0												
340044						57	10	17.5			71	6	8.5								59	10	16.9								60	7	11.7		
340045	76	16	21.1								64	4	6.3			67	15	22.4								64	15	23.4							
340046	37	2	5.4	1	0	64	6	9.4								64	10	15.6			62	7	11.3												
340047						45	13	28.9			67	9	13.4								60	0	0.0	2	1	57	8	14.0							
340048	60	10	16.7								41	7	17.1			62	1	1.6								65	2	3.1							
340049	25	8	32.0			60	9	15.0								39	3	7.7			67	3	4.5	1	0										
340050						23	2	8.7			47	4	8.5								43	14	32.6			71	3	4.2							
340051	54	6	11.1	7	0						28	4	14.3			49	0	0.0	5	0						28	2	7.1							
340061	22	0	0.0	2	2	51	2	3.9								25	3	12.0			55	5	9.1												
TOTAL	387	53	13.7	10	2	424	54	12.7	0	0	444	45	10.1	0	0	424	38	9.0	5	0	462	47	10.2	3	1	479	45	9.4	0	0					

TRIM.	2016-I					2016-P					2016-O					2017-I					2017-P					2017-O									
	A	B	C	I	II	A	B	C	I	II	A	B	C	I	II	A	B	C	I	II	A	B	C	I	II	A	B	C	I	II					
U. E. A.																																			
300000						65	5	7.7			74	3	4.1								63	2	3.2								68	8	11.8		
340000	68	4	5.9								58	3	5.2			68	8	11.8								71	9	12.7							
340001	57	5	8.8			67	4	6.0								50	1	2.0			59	5	8.5												
340044						58	16	27.6			77	20	26.0								65	20	30.8			74	30	40.5							
340045	60	19	31.7								62	6	9.7	1	0	57	20	35.1								67	23	34.3							
340046	55	7	12.7			45	10	22.2								58	4	6.9			46	6	13.0												
340047						55	5	9.1			32	1	3.1								55	17	30.9			46	4	8.7							
340048	50	3	6.0								54	3	5.6			36	5	13.9								56	5	8.9							
340049	59	4	6.8			50	5	10.0								53	10	18.9			41	7	17.1												
340050						61	6	9.8			34	1	2.9								43	0	0.0	1	0	30	3	10.0							
340051	66	1	1.5								53	11	20.8			55	5	9.1								55	2	3.6							
340061	27	1	3.7			68	0	0.0	1	1						48	2	4.2			44	0	0.0	1	0										
TOTAL	442	44	10.0	0	0	469	51	10.9	1	1	444	48	10.8	1	0	425	55	12.9	0	0	416	57	13.7	2	0	467	84	18.0	0	0					

A: Número de alumnos evaluados en Evaluación Global . B: Número de alumnos No Acreditados de " C: Tasa de no acreditación .

I: Alumnos que se presentaron a Evaluación de Recuperación sin presentar Evaluación Global en este trimestre.

II: Alumnos acreditados en evaluación de recuperación de "I".

NOTA: Los alumnos *no acreditados* en la Evaluación Global y que acreditaron en la Evaluación de Recuperación en el mismo trimestre están restados en "B".

Fuente: Archivos de la C.S.E. UAM-X
 Sección de Estadística Escolar

LICENCIATURA EN PLANEACIÓN TERRITORIAL
REPORTE DE ALUMNOS EVALUADOS , NO ACREDITADOS Y TASA DE NO ACREDITACIÓN
CLASIFICADOS POR TRIMESTRE Y CLAVE DE U. E. A.

TRIM.	2014-I					2014-P					2014-O					2015-I					2015-P					2015-O									
	A	B	C	I	II	A	B	C	I	II	A	B	C	I	II	A	B	C	I	II	A	B	C	I	II	A	B	C	I	II					
U. E. A.																																			
300000						64	10	15.6			60	8	13.3								68	6	8.8			66	8	12.1							
340000	65	11	16.9								61	11	18.0			59	8	13.6								64	8	12.5							
340001	47	5	10.6			55	10	18.2								55	5	9.1			55	6	10.9												
340052						47	6	12.8			33	2	6.1								41	4	9.8			44	6	13.6							
340053	39	0	0.0	4	3						45	11	24.4			35	2	5.7								35	0	0.0	1	0					
340054	35	0	0.0	1	1	38	3	7.9								38	0	0.0	1	0	33	1	3.0												
340055						48	0	0.0	1	1	34	6	17.6								43	10	23.3			43	2	4.7							
340056	30	13	43.3								58	7	12.1	1	0	39	4	10.3								35	3	8.6							
340057	44	0	0.0	4	0	21	1	4.8								51	0	0.0	2	0	32	1	3.1												
340058						42	0	0.0	1	1	23	0	0.0	1	1						54	3	5.6			29	0	0.0							
340059	46	8	17.4	2	0						51	0	0.0			22	0	0.0								47	3	6.4							
340060	13	0	0.0	1	1	38	2	5.3								53	1	1.9			22	0	0.0												
TOTAL	319	37	11.6	12	5	353	32	9.1	2	2	365	45	12.3	2	1	352	20	5.7	3	0	348	31	8.9	0	0	363	30	8.3	1	0					

TRIM.	2016-I					2016-P					2016-O					2017-I					2017-P					2017-O									
	A	B	C	I	II	A	B	C	I	II	A	B	C	I	II	A	B	C	I	II	A	B	C	I	II	A	B	C	I	II					
U. E. A.																																			
300000						61	9	14.8			76	5	6.6								70	9	12.9			74	9	12.2							
340000	62	4	6.5								50	9	18.0			73	8	11.0								60	7	11.7							
340001	56	12	21.4			66	6	9.1								41	6	14.6			68	6	8.8												
340052						39	7	17.9			51	9	17.6								35	4	11.4			50	2	4.0							
340053	37	1	2.7								33	0	0.0			41	4	9.8								33	2	6.1							
340054	36	0	0.0	1	0	36	1	2.8								33	2	6.1			35	0	0.0	1	1										
340055						35	2	5.7			39	11	28.2								40	8	20.0			42	1	2.4	3	0					
340056	42	2	4.8								35	9	25.7			32	0	0.0	4	3						34	0	0.0							
340057	33	0	0.0			40	1	2.5								27	0	0.0	2	0	34	7	20.6	1	0										
340058						33	4	12.1			40	0	0.0	1	0						28	4	14.3			30	4	13.3							
340059	34	0	0.0	1	1						29	0	0.0			43	10	23.3								37	0	0.0	1	1					
340060	48	0	0.0			36	0	0.0								29	0	0.0			34	0	0.0												
TOTAL	348	19	5.5	2	1	346	30	8.7	0	0	353	43	12.2	1	0	319	30	9.4	6	3	344	38	11.0	2	1	360	25	6.9	4	1					

A: Número de alumnos evaluados en Evaluación Global .

B: Número de alumnos No Acreditados de " C: Tasa de no acreditación .

I: Alumnos que se presentaron a Evaluación de Recuperación sin presentar Evaluación Global en este trimestre.

II: Alumnos acreditados en evaluación de recuperación de "I".

NOTA: Los alumnos *no acreditados* en la Evaluación Global y que acreditaron en la Evaluación de Recuperación en el mismo trimestre están restados en "B".

Fuente: Archivos de la C.S.E. UAM-X

Sección de Estadística Escolar

UNIVERSIDAD AUTÓNOMA METROPOLITANA-XOCHIMILCO

DR. FERNANDO DE LEÓN GONZÁLEZ

RECTOR DE UNIDAD

DRA. CLAUDIA MÓNICA SALAZAR VILLAVA

SECRETARIA DE UNIDAD

LIC. PERLA CRISTINA TREJO AMEZCUA

COORDINADORA DE SISTEMAS ESCOLARES

LIC. SILVIA ABRIL LARRAINZAR NAVARRO

JEFA DE LA SECCIÓN DE ESTADÍSTICA
ESCOLAR

APOYO TECNICO:

LIC. ARACELI PADRÓN BRIVIESCA
LIC. PEDRO FIGUEROA VILLEGAS

APOYO SECRETARIAL:

EVA ALEJANDRA CALVA ROMÁN

ELABORACIÓN DEL PROGRAMA “INDICE DE APROBACIÓN Y REPROBACION” :
DIRECCIÓN DE TECNOLOGÍAS DE LA INFORMACIÓN
DEPARTAMENTO DEL SUBSISTEMA DE ADMINISTRACIÓN ESCOLAR