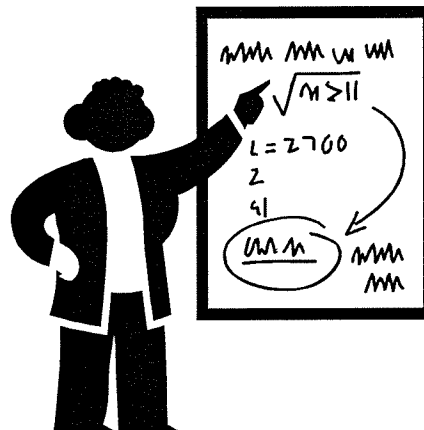




**REPORTE DE ALUMNOS EVALUADOS, NO ACREDITADOS Y
TASA DE NO ACREDITACIÓN**



Actualizado al trimestre 17-Primavera

**Coordinación de Sistemas Escolares
Sección de Estadística Escolar**

ÍNDICE DE LOS CUADROS CONTENIDOS EN EL INFORME DE TASA DE NO ACREDITACIÓN TRIMESTRE 17/PRIMAVERA

Introducción	1
I. Cuadro General	2
Total de alumnos evaluados en la UAM-X, clasificados por División, Carrera, Tasa de no Acreditación	3
Gráfica.- Total de alumnos evaluados, acreditados y no acreditados, clasificados por División	4
Tasa de no acreditación Histórico, clasificado por División, Carrera y Trimestre	5
Gráfica.-Tasa de no acreditación Histórico, clasificado por División	6
II. División de Ciencias Sociales y Humanidades	7
Gráfica.-Tasa de no acreditación, alumnos evaluados y acreditados, clasificado por Carrera	8
Gráfica.-Tasa de no acreditación, clasificado por Carrera	9
Reporte de alumnos evaluados, no acreditados y Tasa de no acreditación, del TID y TD, clasificados por Trimestre y clave de la UEA	10
Reporte de alumnos evaluados, no acreditados y Tasa de no acreditación, de Administración, clasificados por Trimestre y clave de la UEA	11
Reporte de alumnos evaluados, no acreditados y Tasa de no acreditación, de Comunicación Social clasificados por Trimestre y clave de la UEA	12
Reporte de alumnos evaluados, no acreditados y Tasa de no acreditación, de Economía clasificados por Trimestre y clave de la UEA	13
Reporte de alumnos evaluados, no acreditados y Tasa de no acreditación, de Psicología clasificados por Trimestre y clave de la UEA	14
Reporte de alumnos evaluados, no acreditados y Tasa de no acreditación, de Sociología clasificados por Trimestre y clave de la UEA	15
Reporte de alumnos evaluados, no acreditados y Tasa de no acreditación, de Política y Gestión Social clasificados por Trimestre y clave de la UEA	16
III. División de Ciencias Biológicas y de la Salud	17
Gráfica.-Tasa de no acreditación, alumnos evaluados y acreditados, clasificado por Carrera	18
Gráfica.-Tasa de no acreditación, clasificado por Carrera	19
Reporte de alumnos evaluados, no acreditados y Tasa de no acreditación, del TID y TD, clasificados por Trimestre y clave de la UEA	20
Reporte de alumnos evaluados, no acreditados y Tasa de no acreditación, de Agronomía, clasificados por Trimestre y clave de la UEA	21
Reporte de alumnos evaluados, no acreditados y Tasa de no acreditación, de Biología,	22

clasificados por Trimestre y clave de la UEA	
Reporte de alumnos evaluados, no acreditados y Tasa de no acreditación, de Enfermería	23
clasificados por Trimestre y clave de la UEA	
Reporte de alumnos evaluados, no acreditados y Tasa de no acreditación, de Estomatología	24
clasificados por Trimestre y clave de la UEA	
Reporte de alumnos evaluados, no acreditados y Tasa de no acreditación, de Medicina	25
clasificados por Trimestre y clave de la UEA	
Reporte de alumnos evaluados, no acreditados y Tasa de no acreditación, de Medicina Veterinaria y Zootecnia, clasificados por Trimestre y clave de la UEA	26
Reporte de alumnos evaluados, no acreditados y Tasa de no acreditación, de Nutrición Humana	27
clasificados por Trimestre y clave de la UEA	
Reporte de alumnos evaluados, no acreditados y Tasa de no acreditación, de Química Farmacéutica Biológica, clasificados por Trimestre y clave de la UEA	28
IV. División de Ciencias y Artes para el Diseño	29
Gráfica.-Tasa de no acreditación, alumnos evaluados y acreditados, clasificado por Carrera	30
Gráfica.-Tasa de no acreditación, clasificado por Carrera	31
Reporte de alumnos evaluados, no acreditados y Tasa de no acreditación, del TID y TD, clasificados por Trimestre y clave de la UEA	32
Reporte de alumnos evaluados, no acreditados y Tasa de no acreditación, de Arquitectura, clasificados por Trimestre y clave de la UEA	33
Reporte de alumnos evaluados, no acreditados y Tasa de no acreditación, de Diseño de la Comunicación Gráfica, clasificados por Trimestre y clave de la UEA	34
Reporte de alumnos evaluados, no acreditados y Tasa de no acreditación, de Diseño Industrial clasificados por Trimestre y clave de la UEA	35
Reporte de alumnos evaluados, no acreditados y Tasa de no acreditación, de Planeación Territorial clasificados por Trimestre y clave de la UEA.	36

INTRODUCCIÓN

La Coordinación de Sistemas Escolares pone a disposición de las áreas Académicas y Administrativas la nueva presentación del **Reporte de Alumnos Evaluados, No Acreditados y Tasa de no Acreditación**, la que responde al proceso de mejora continua que implementa la Coordinación.

Esta publicación trimestral contiene información resumida sobre la Tasa de No Acreditación por Unidad de Enseñanza Aprendizaje de cada licenciatura.

Para la obtención del dato de Tasa de No Acreditación de cada UEA se resta al número de alumnos no acreditados en la Evaluación Global aquellos que acreditan en la Evaluación de Recuperación en el mismo trimestre.

Con la finalidad de continuar aportando elementos que contribuyan a la realización de evaluaciones y en la toma de decisiones que guíen el trabajo universitario, esperamos las observaciones que se sirvan señalar al presente trabajo.

**Sección de Estadística Escolar
Octubre, 2017.**

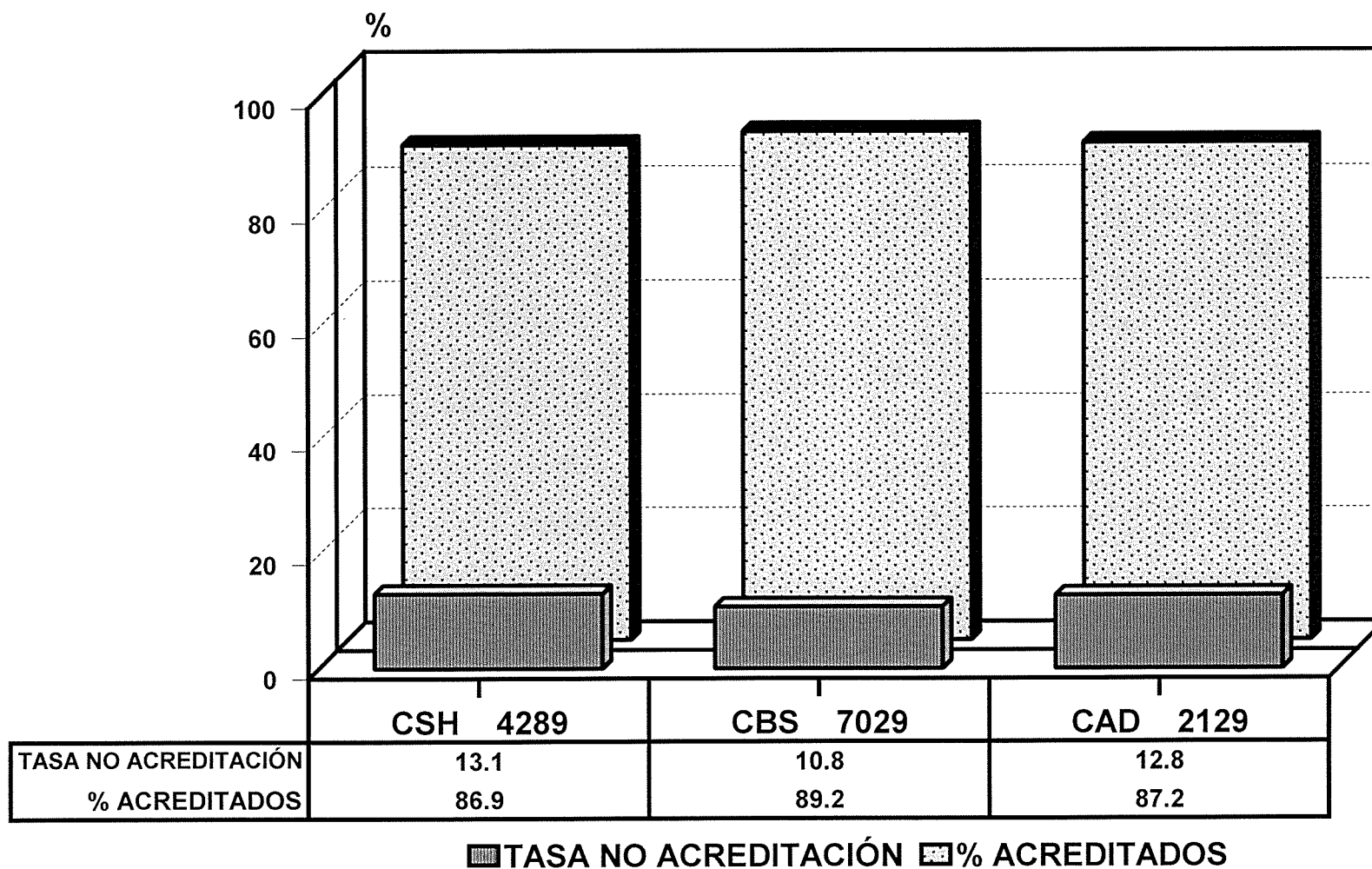
I. CUADRO GENERAL

**ALUMNOS EVALUADOS, ACREDITADOS, NO ACREDITADOS Y TASA DE NO ACREDITACIÓN
CLASIFICADOS POR DIVISIÓN Y LICENCIATURA
TRIMESTRE 17/PRIMAVERA**

LICENCIATURA	EVALUADOS	% TASA DE NO ACREDITACIÓN	ACREDITADOS	NO ACREDITADOS
ADMINISTRACIÓN	716	20.7	568	148
COMUNICACIÓN SOCIAL	778	6.9	724	54
ECONOMÍA	638	26.8	467	171
PSICOLOGÍA	1221	5.5	1154	67
SOCIOLOGÍA	584	10.1	525	59
POLÍTICA Y GESTIÓN SOCIAL	352	18.5	287	65
TOTAL CSH	4289	13.1	3725	564
AGRONOMÍA	570	11.4	505	65
BIOLOGÍA	741	10.0	667	74
ENFERMERÍA	445	6.5	416	29
ESTOMATOLOGÍA	1209	6.9	1125	84
MEDICINA	1036	11.4	918	118
MEDICINA VETERINARIA Y ZOOTECNIA	1029	10.2	924	105
NUTRICIÓN HUMANA	582	7.0	541	41
QUÍMICA FARMACÉUTICA BIOLÓGICA	1417	17.0	1176	241
TOTAL CBS	7029	10.8	6272	757
ARQUITECTURA	920	15.1	781	139
DISEÑO DE LA COMUNICACIÓN GRÁFICA	449	8.5	411	38
DISEÑO INDUSTRIAL	416	13.7	359	57
PLANEACIÓN TERRITORIAL	344	11.0	306	38
TOTAL CAD	2129	12.8	1857	272
TOTAL XOCHIMILCO	13447	11.8	11854	1593

NOTA: El cuadro incluye el total de los alumnos evaluados en global y recuperación.

**TASA DE NO ACREDITACIÓN 17/PRIMAVERA
ALUMNOS EVALUADOS, ACREDITADOS Y TASA DE NO ACREDITACIÓN
CLASIFICADOS POR DIVISIÓN**



UNIDAD XOCHIMILCO

Fuente: Archivos C.S.E. UAM-X, Sección de Estadística Escolar

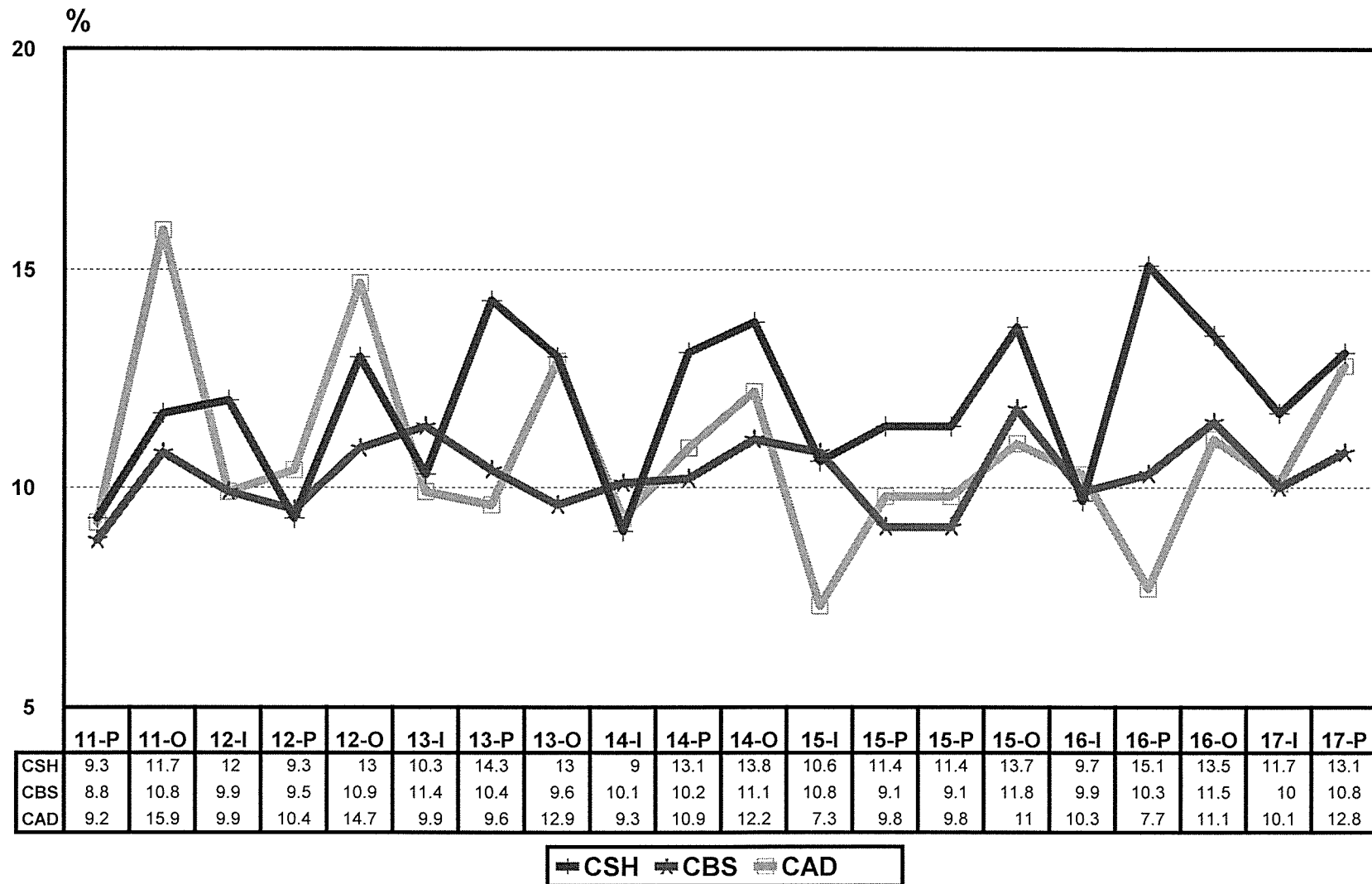
**TASA DE NO ACREDITACIÓN
CLASIFICADA POR DIVISIÓN, LICENCIATURA Y TRIMESTRE
2011/P - 2017/P**

LICENCIATURA	11-P	11-O	12-I	12-P	12-O	13-I	13-P	13-O	14-I	14-P	14-O	15-I	15-P	15-O	16-I	16-P	16-O	17-I	17-P
ADMINISTRACIÓN	11.9	18.7	18.2	12.7	14.7	16.6	21.4	18.3	12.7	19.9	16.6	17.7	17.7	18.9	12.7	23.8	17.0	14.1	20.7
COMUNICACIÓN SOCIAL	4.4	5.9	6.4	5.1	7.9	5.0	6.7	8.3	4.0	7.4	10.2	5.7	5.1	9.3	6.8	6.0	7.8	9.4	6.9
ECONOMÍA	21.1	23.1	26.2	21.8	29.3	18.1	33.2	25.7	23.5	27.7	26.7	21.4	23.9	26.4	19.1	31.3	27.3	19.9	26.8
PSICOLOGÍA	4.3	5.9	6.3	4.2	8.5	5.9	6.2	7.5	3.3	5.6	7.8	5.0	5.3	8.6	4.5	6.4	6.7	5.8	5.5
SOCIOLOGÍA	13.0	12.0	10.5	7.5	12.0	11.7	11.9	12.8	6.8	13.4	12.3	8.8	10.2	10.4	8.7	15.3	16.7	11.0	10.1
POLÍTICA Y GESTIÓN SOCIAL	7.9	12.6	14.6	16.5	11.1	12.3	19.6	10.9	17.7	13.0	18.8	13.6	12.9	13.6	13.4	17.2	12.1	19.4	18.5
% CSH	9.3	11.7	12.0	9.3	13.0	10.3	14.3	13.0	9.0	13.1	13.8	10.6	11.4	13.7	9.7	15.1	13.5	11.7	13.1
AGRONOMÍA	7.1	13.3	13.2	11.6	15.2	18.8	11.4	10.6	12.3	10.9	9.5	12.1	8.0	12.4	12.0	9.1	10.1	11.1	11.4
BIOLOGÍA	5.9	12.0	9.3	8.5	10.2	11.8	10.6	10.2	8.7	6.8	10.5	12.3	8.7	13.0	10.0	12.2	11.6	11.0	10.0
ENFERMERÍA	3.9	5.4	5.4	4.5	5.4	7.6	4.6	5.5	6.3	5.1	3.5	2.8	3.4	7.7	3.9	7.6	5.5	6.1	6.5
ESTOMATOLOGÍA	5.9	8.3	7.1	5.5	4.0	5.7	6.4	2.8	8.6	8.7	7.4	6.5	7.6	8.7	10.1	8.5	8.1	8.5	6.9
MEDICINA	7.6	7.4	3.8	6.4	7.2	3.8	8.8	10.3	6.2	11.4	12.5	7.8	5.5	12.7	6.7	8.0	6.3	7.1	11.4
MEDICINA VETERINARIA Y ZOOTECNIA	14.5	14.8	15.0	14.0	13.7	15.1	17.5	10.1	14.8	13.2	15.3	13.7	12.4	10.4	11.0	16.1	15.5	14.0	10.2
NUTRICIÓN HUMANA	5.8	6.3	4.9	7.3	6.1	5.3	3.4	3.6	3.9	6.7	7.4	6.7	5.7	6.5	4.0	6.0	6.6	4.6	7.0
QUÍMICA FARMACÉUTICA BIOLÓGICA	13.5	14.6	14.5	14.2	18.3	18.6	14.0	15.6	14.6	13.7	14.2	16.2	15.5	16.6	14.6	16.3	19.3	13.0	17.0
% CBS	8.8	10.8	9.9	9.5	10.9	11.4	10.4	9.6	10.1	10.2	11.1	10.8	9.1	11.8	9.9	11.4	11.5	10.0	10.8
ARQUITECTURA	11.2	17.4	12.2	10.0	15.0	11.8	10.2	13.0	10.2	14.3	15.5	9.1	10.5	14.5	14.6	7.1	13.3	9.8	15.1
DISEÑO DE LA COMUNICACIÓN GRÁFICA	7.4	12.9	5.3	9.7	15.4	5.5	6.1	8.2	1.7	4.3	7.3	3.6	8.7	7.7	6.4	4.9	5.6	8.1	8.5
DISEÑO INDUSTRIAL	4.6	16.7	12.9	13.8	15.7	12.8	10.2	16.2	13.7	12.7	10.1	9.0	10.2	9.4	10.0	10.9	10.8	12.9	13.7
PLANEACIÓN TERRITORIAL	11.1	15.0	7.1	8.7	11.9	7.8	12.1	14.7	11.6	9.1	12.3	5.7	8.9	8.3	5.5	8.7	12.2	9.4	11.0
% CAD	9.2	15.9	9.9	10.4	14.7	9.9	9.6	12.9	9.3	10.9	12.2	7.3	9.8	11.0	10.3	7.7	11.1	10.1	12.8
% XOCHIMILCO	9.0	12.0	10.6	9.6	12.3	10.7	11.6	11.3	9.6	11.3	12.2	10.1	10.0	12.3	9.9	11.5	12.1	10.6	11.8

Nota: La tasa de no acreditación incluye a los alumnos evaluados en global y recuperación.

Fuente: Archivos de la CSE-UAMX, Sección de Estadística Escolar.

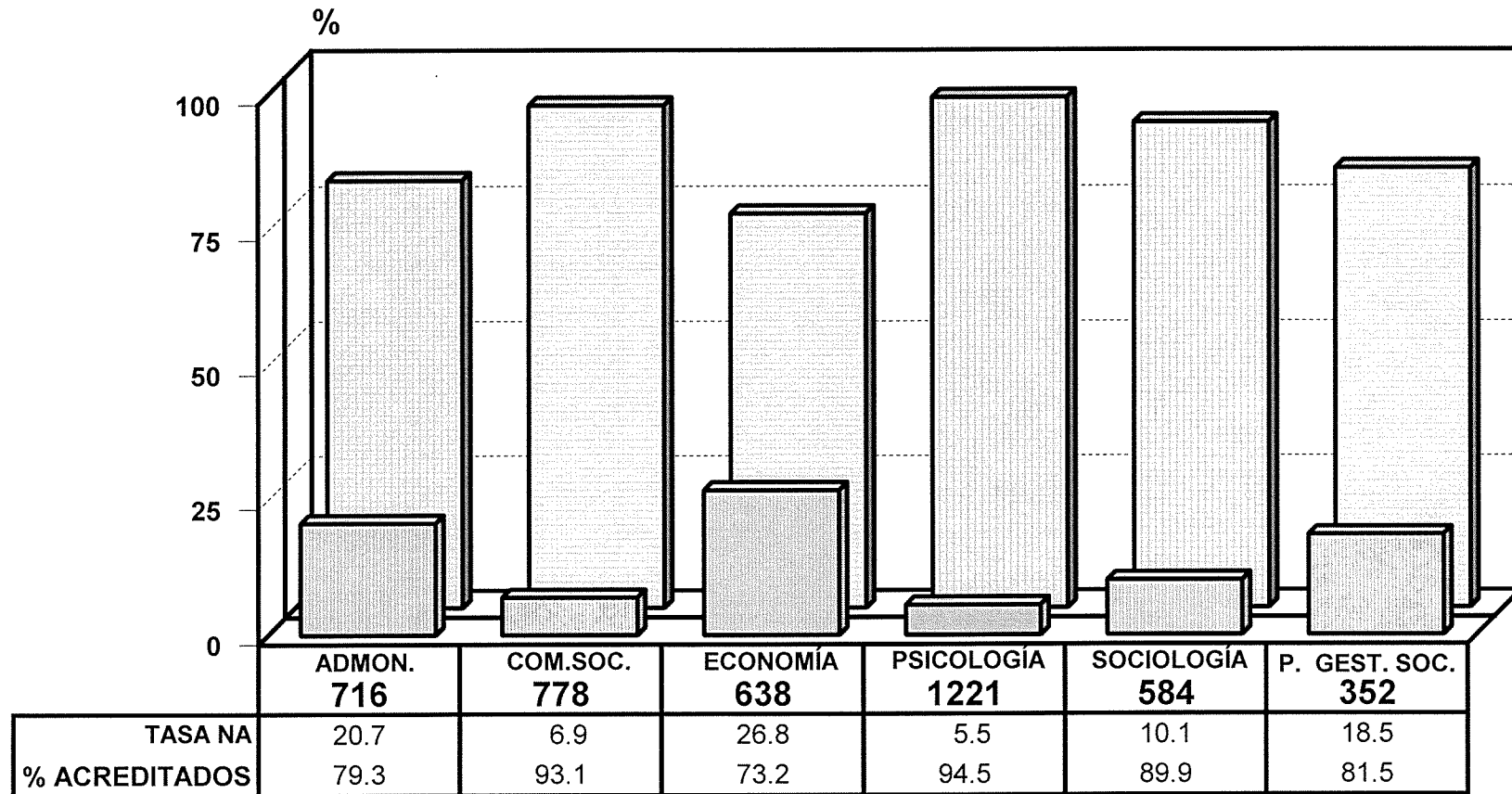
TASA DE NO ACREDITACIÓN 2011-P - 2017-P CLASIFICADA POR DIVISIÓN



Fuente : Archivos de la CSE-UAM-X, Sección de Estadística Escolar.

II. DIVISIÓN DE CIENCIAS SOCIALES Y HUMANIDADES

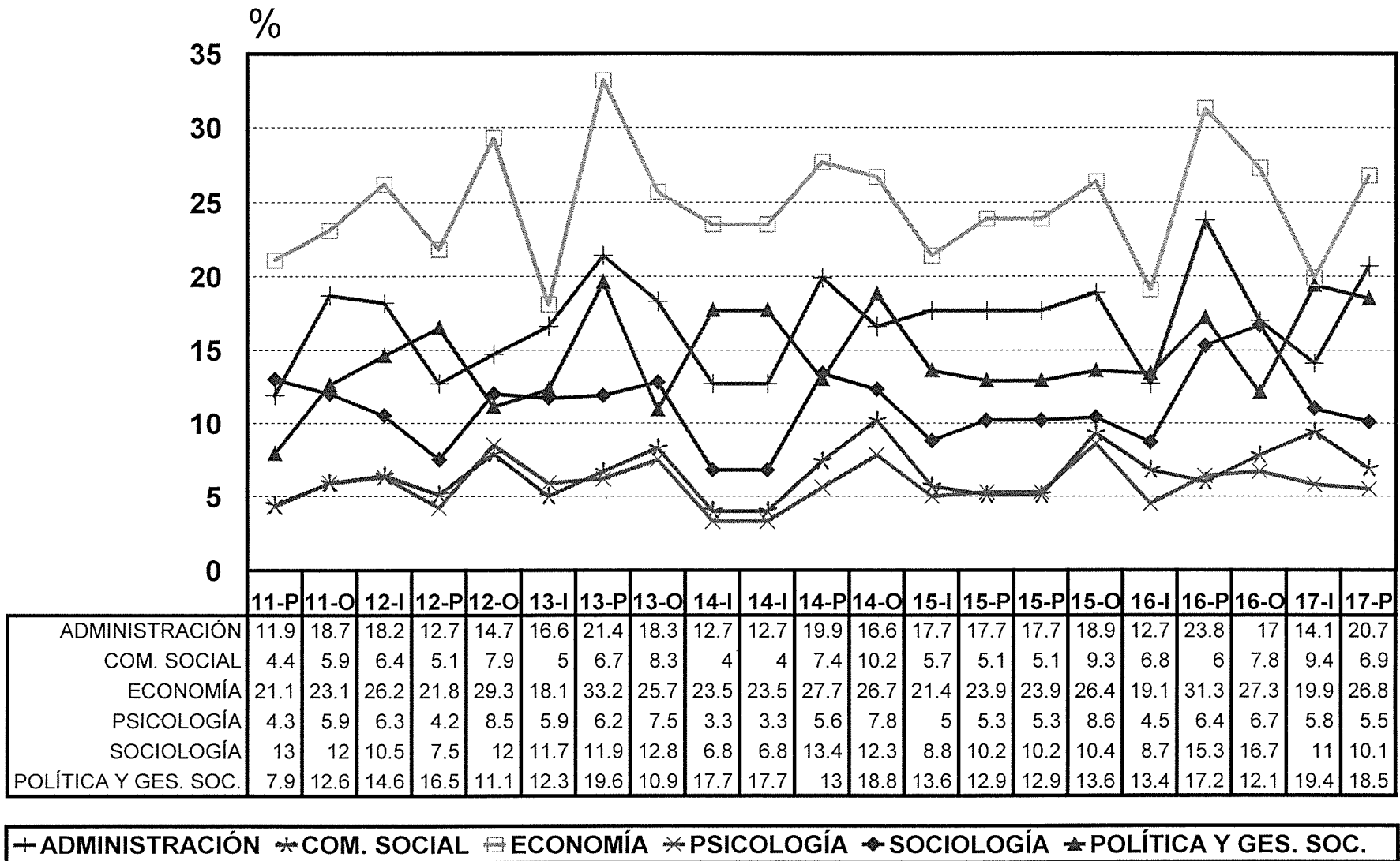
**TASA DE NO ACREDITACIÓN 17/PRIMAVERA
ALUMNOS EVALUADOS, ACREDITADOS Y TASA DE NO ACREDITACIÓN**



■ TASA NA ■ % ACREDITADOS

DIVISIÓN C.S.H. POR CARRERA

TASA DE NO ACREDITACIÓN 2011-P - 2017-P CIENCIAS SOCIALES Y HUMANIDADES



Fuente: Archivos de la CSE, UAM-X, Sección de Estadística Escolar.

REPORTE DE ALUMNOS EVALUADOS , NO ACREDITADOS Y TASA DE NO ACREDITACIÓN DEL TRONCO INTERDIVISIONAL
Y DIVISIONAL . CLASIFICADOS POR TRONCO, DIVISIÓN, TRIMESTRE Y CLAVE DE U. E. A.

TOTAL DE ALUMNOS DEL TRONCO INTERDIVISIONAL

TRIM.	2013-O						2014-I						2014-P						2014-O						2015-I						2015-P					
	A	B	C	I	II		A	B	C	I	II		A	B	C	I	II		A	B	C	I	II		A	B	C	I	II		A	B	C	I	II	
U. E. A.																																				
300000	1897	207	10.9										1902	257	13.5				1890	223	11.8										1875	197	10.5			
TOTAL	1897	207	10.9				0	0	0.0				1902	257	13.5				1890	223	11.8				0	0	0.0				1875	197	10.5			

TRIM.	2015-O						2016-I						2016-P						2016-O						2017-I						2017-P					
	A	B	C	I	II		A	B	C	I	II		A	B	C	I	II		A	B	C	I	II		A	B	C	I	II		A	B	C	I	II	
U. E. A.																																				
300000	1912	293	15.3										1864	246	13.2				2071	159	7.7										1945	194	10.0			
TOTAL	1912	293	15.3				0	0	0.0				1864	246	13.2				2071	159	7.7				0	0	0.0				1945	194	10.0			

TOTAL DE ALUMNOS DEL TRONCO INTERDIVISIONAL DE CIENCIAS SOCIALES Y HUMANIDADES.

TRIM.	2013-O						2014-I						2014-P						2014-O						2015-I						2015-P					
	A	B	C	I	II		A	B	C	I	II		A	B	C	I	II		A	B	C	I	II		A	B	C	I	II		A	B	C	I	II	
U. E. A.																																				
300000	685	86	12.6										709	104	14.7				692	90	13.0										688	84	12.2			
TOTAL	685	86	12.6				0	0	0.0				709	104	14.7				692	90	13.0				0	0	0.0				688	84	12.2			

TRIM.	2015-O						2016-I						2016-P						2016-O						2017-I						2017-P					
	A	B	C	I	II		A	B	C	I	II		A	B	C	I	II		A	B	C	I	II		A	B	C	I	II		A	B	C	I	II	
U. E. A.																																				
300000	690	101	14.6										668	93	13.9				763	56	7.3										707	81	11.5			
TOTAL	690	101	14.6				0	0	0.0				668	93	13.9				763	56	7.3				0	0	0.0				707	81	11.5			

TOTAL DE ALUMNOS DEL TRONCO DIVISIONAL DE CIENCIAS SOCIALES Y HUMANIDADES

TRIM.	2013-O						2014-I						2014-P						2014-O						2015-I						2015-P					
	A	B	C	I	II		A	B	C	I	II		A	B	C	I	II		A	B	C	I	II		A	B	C	I	II		A	B	C	I	II	
U. E. A.																																				
320000	605	97	16.0				620	86	13.9										655	145	22.1				671	58	8.6									
320001				22	15		543	46	8.5				586	97	16.6										574	83	14.5				657	75	11.4			
TOTAL	605	97	16.0	22	15		1163	132	11.3	0	0		586	97	16.6	0	0		655	145	22.1	0	0		1245	141	11.3	0	0		657	75	11.4	0	0	

TRIM.	2015-O						2016-I						2016-P						2016-O						2017-I						2017-P					
	A	B	C	I	II		A	B	C	I	II		A	B	C	I	II		A	B	C	I	II		A	B	C	I	II		A	B	C	I	II	
U. E. A.																																				
320000	630	143	22.7				664	75	11.3										595	132	22.2				782	136	17.4									
320001							538	62	11.5				626	108	17.3										521	96	18.4				706	150	21.2			
TOTAL	630	143	22.7	0	0		1202	137	11.4	0	0		626	108	17.3	0	0		595	132	22.2	0	0		1303	232	17.8	0	0		706	150	21.2	0	0	

- A: Número de alumnos evaluados en Evaluación Global . B: Número de alumnos No Acreditados de "A". C: Tasa de no acreditación .
 I: Alumnos que se presentaron a Evaluación de Recuperación sin presentar Evaluación Global en este trimestre.
 II: Alumnos acreditados en evaluación de recuperación de "I".
 NOTA: Los alumnos no acreditados en la Evaluación Global y que acreditaron en la Evaluación de Recuperación en el mismo trimestre están restados en "B".

**REPORTE DE ALUMNOS EVALUADOS , NO ACREDITADOS Y TASA DE NO ACREDITACIÓN DE LA LICENCIATURA
EN ADMINISTRACIÓN CLASIFICADOS POR TRIMESTRE Y CLAVE DE U. E. A.**

TRIM.	2013-O					2014-I					2014-P					2014-O					2015-I					2015-P									
	A	B	C	I	II	A	B	C	I	II	A	B	C	I	II	A	B	C	I	II	A	B	C	I	II	A	B	C	I	II					
U. E. A.																																			
300000	116	11	9.5								121	16	13.2			105	17	16.2													114	16	14.0		
320000	97	18				107	15	14.0								112	17	15.2								93	12	12.9							
320001				11	6	93	12	12.9			108	24	22.2													111	27	24.3			101	18	17.8		
325001	108	22	20.4								105	39	37.1			121	23	19.0						1	1	102	18	17.6							
325003	79	35	44.3			111	16	14.4						2	2	80	33	41.3			120	26	21.7												
325002						58	8	13.8	2	0	100	24	24.0								73	10	13.7	2	0	103	25	24.3							
325004	82	17	20.7								61	11	18.0			88	2	2.3	1	0				1	1	64	17	26.6							
325005	68	11	16.2	1	0	70	13	18.6	6	0						70	11	15.7			93	8	8.6												
325006						68	12	17.6			73	16	21.9								72	36	50.0			115	30	26.1							
325007	59	1	1.7								61	6	9.8			62	3	4.8	3	0				1	1	40	0	0.0	3	3					
325008	46	5	10.9	2	0	62	0	0.0	2	2						55	9	16.4			67	1	1.5												
325009						43	2	4.7	5	0	68	3	4.4								48	0	0.0	1	1	62	0	0.0	2	0					
TOTAL	655	120	18.3	14	6	612	78	12.7	15	2	697	139	19.9	2	2	693	115	16.6	4	0	677	120	17.7	6	4	701	124	17.7	6	3					

TRIM.	2015-O					2016-I					2016-P					2016-O					2017-I					2017-P									
	A	B	C	I	II	A	B	C	I	II	A	B	C	I	II	A	B	C	I	II	A	B	C	I	II	A	B	C	I	II					
U. E. A.																																			
300000	117	23	19.7								100	10	10.0			125	8	6.4													113	14	12.4		
320000	106	20				104	8	7.7								89	18	20.2			123	16	13.0								130	41	31.5		
320001						94	11	11.7			107	30	28.0								90	29	32.2								76	8	10.5	1	0
325001	100	12	12.0								86	31	36.0			104	21	20.2																	
325003	102	29	28.4			111	23	20.7	2	0						72	27	37.5			100	16	16.0	4	0										
325002						93	11	11.8			102	19	18.6								63	10	15.9	2	0	91	12	13.2							
325004	95	24	25.3								100	39	39.0			116	28	24.1								77	24	31.2							
325005	55	23	41.8			91	15	16.5	2	0				1	1	72	13	18.1			95	2	2.1	2	0										
325006				1	1	61	12	19.7			85	35	41.2						1	1	94	21	22.3			103	34	33.0							
325007	83	1	1.2								51	6	11.8			52	0	0.0	3	0						75	15	20.0							
325008	44	1	2.3			83	3	3.6						1	0	46	0	0.0	2	2	51	0	0.0	2	2										
325009				1	1	46	4	8.7			82	0	0.0	1	0						50	0	0.0	1	1	51	0	0.0	1	1					
TOTAL	702	133	18.9	2	2	683	87	12.7	4	0	713	170	23.8	3	1	676	115	17.0	6	3	666	94	14.1	11	3	716	148	20.7	3	2					

- A: Número de alumnos evaluados en Evaluación Global . B: Número de alumnos No Acreditados de "A". C: Tasa de no acreditación .
 I: Alumnos que se presentaron a Evaluación de Recuperación sin presentar Evaluación Global en este trimestre.
 II: Alumnos acreditados en evaluación de recuperación de "I".
 NOTA: Los alumnos no acreditados en la Evaluación Global y que acreditaron en la Evaluación de Recuperación en el mismo trimestre están restados en "B".

**REPORTE DE ALUMNOS EVALUADOS , NO ACREDITADOS Y TASA DE NO ACREDITACIÓN DE LA LICENCIATURA
EN COMUNICACIÓN SOCIAL CLASIFICADOS POR TRIMESTRE Y CLAVE DE U. E. A.**

TRIM.	2013-O					2014-I					2014-P					2014-O					2015-I					2015-P									
	A	B	C	I	II	A	B	C	I	II	A	B	C	I	II	A	B	C	I	II	A	B	C	I	II	A	B	C	I	II					
U. E. A.																																			
300000	115	16	13.9								119	13	10.9			119	15	12.6													110	5	4.5		
320000	117	10	8.5			99	11	11.1								117	29	24.8			113	8	7.1												
320001				16	4	111	0	0.0	2	1	89	5	5.6								93	3	3.2	1	0	107	5	4.7							
323001	112	12	10.7								121	23	19.0			114	15	13.2								95	18	18.9							
323015	89	16	18.0			113	9	8.0	5	0						101	9	8.9			107	18	16.8												
323016						76	2	2.6			107	2	1.9								92	5	5.4			90	2	2.2	1	0					
323017	102	1	1.0								77	2	2.6			108	10	9.3								96	8	8.3							
323005	81	4	4.9			101	8	7.9								80	1	1.3			99	1	1.0												
323006						74	0	0.0			92	0	0.0	1	1						72	2	2.8			105	2	1.9							
323007	91	0	0.0	4	4						64	11	17.2			124	3	2.4								68	0	0.0	1	0					
323008	91	7	7.7			91	0	0.0	6	3						53	1	1.9	1	0	121	0	0.0												
323018						80	0	0.0	4	4	90	0	0.0								55	6	10.9			115	0	0.0	9	8					
TOTAL	798	66	8.3	20	8	745	30	4.0	17	8	759	56	7.4	1	1	816	83	10.2	1	0	752	43	5.7	1	0	786	40	5.1	11	8					

TRIM.	2015-O					2016-I					2016-P					2016-O					2017-I					2017-P									
	A	B	C	I	II	A	B	C	I	II	A	B	C	I	II	A	B	C	I	II	A	B	C	I	II	A	B	C	I	II					
U. E. A.																																			
300000	121	15	12.4								112	12	10.7			127	8	6.3								120	7	5.8							
320000	119	34	28.6			126	17	13.5								105	27	25.7			136	21	15.4												
320001						85	2	2.4			109	6	5.5								83	6	7.2			116	12	10.3							
323001	124	13	10.5								100	14	14.0			112	11	9.8								89	11	12.4							
323015	86	8	9.3			112	12	10.7								95	10	10.5			119	29	24.4												
323016						80	12	15.0			102	8	7.8								95	5	5.3			95	6	6.3							
323017	93	0	0.0	1	0						74	6	8.1			98	1	1.0	1	0						91	10	11.0							
323005	90	0	0.0	2	2	93	3	3.2								70	3	4.3			95	0	0.0	3	1										
323006						74	5	6.8			94	0	0.0	1	1						60	10	16.7	2	0	100	5	5.0							
323007	111	6	5.4								67	0	0.0			98	0	0.0	1	1						64	3	4.7							
323008	70	0	0.0	1	1	103	0	0.0	4	1						65	0	0.0	1	1	102	0	0.0	2	2										
323018						73	0	0.0	3	3	103	0	0.0	3	3						67	0	0.0	1	1	103	0	0.0	2	1					
TOTAL	814	76	9.3	4	3	746	51	6.8	7	4	761	46	6.0	4	4	770	60	7.8	3	2	757	71	9.4	8	4	778	54	6.9	2	1					

- A: Número de alumnos evaluados en Evaluación Global . B: Número de alumnos No Acreditados de "A". C: Tasa de no acreditación .
 I: Alumnos que se presentaron a Evaluación de Recuperación sin presentar Evaluación Global en este trimestre.
 II: Alumnos acreditados en evaluación de recuperación de "I".
 NOTA: Los alumnos no acreditados en la Evaluación Global y que acreditaron en la Evaluación de Recuperación en el mismo trimestre están restados en "B".

**REPORTE DE ALUMNOS EVALUADOS, NO ACREDITADOS Y TASA DE NO ACREDITACIÓN DE LA LICENCIATURA
EN ECONOMÍA CLASIFICADOS POR TRIMESTRE Y CLAVE DE U. E. A.**

TRIM.	2013-O					2014-I					2014-P					2014-O					2015-I					2015-P									
	A	B	C	I	II	A	B	C	I	II	A	B	C	I	II	A	B	C	I	II	A	B	C	I	II	A	B	C	I	II					
U. E. A.																																			
300000	111	20	18.0								114	19	16.7			107	9	8.4													114	23	20.2		
320000	92	17	18.5			89	11	12.4								103	20	19.4			107	5	4.7												
320001				6	1	89	19	21.3			100	28	28.0								103	25	24.3			114	26	22.8							
325010	120	44	36.7						10	6	90	47	52.2			110	37	33.6								99	15	15.2							
325011	75	35	46.7			96	37	38.5								80	50	62.5			109	46	42.2												
325019				1	1	66	29	43.9			80	1	1.3	10	0						40	5	12.5	1	0	73	20	27.4							
325020	61	4	6.6						1	1	47	9	19.1			81	14	17.3						1	0	52	19	36.5							
325021	57	13	22.8			66	16	24.2	3	0						53	12	22.6			77	20	26.0												
325015				1	1	50	3	6.0	6	0	58	17	29.3						3	3	50	11	22.0			68	10	14.7							
325016	84	17	20.2						3	1	57	31	54.4			67	23	34.3						5	2	61	26	42.6							
325017	37	14	37.8	1	0	70	13	18.6	7	0				4	3	46	8	17.4			46	2	4.3	1	0										
325022				9	6	28	2	7.1	1	0	60	16	26.7						8	4	48	10	20.8			51	12	23.5							
TOTAL	637	164	25.7	18	9	554	130	23.5	31	8	606	168	27.7	14	3	647	173	26.7	11	7	580	124	21.4	8	2	632	151	23.9	0	0					

TRIM.	2015-O					2016-I					2016-P					2016-O					2017-I					2017-P									
	A	B	C	I	II	A	B	C	I	II	A	B	C	I	II	A	B	C	I	II	A	B	C	I	II	A	B	C	I	II					
U. E. A.																																			
300000	115	24	20.9								112	20	17.9			124	8	6.5													110	20	18.2		
320000	91	12	13.2			92	11	12.0								97	20	20.6			125	20	16.0												
320001						99	21	21.2			97	30	30.9								93	28	30.1			124	40	32.3							
325010	101	39	38.6								96	44	45.8			105	57	54.3								112	40	35.7							
325011	114	45	39.5			94	27	28.7								79	43	54.4			71	19	26.8	7	0										
325019				1	1	92	35	38.0			94	32	34.0						1	1	61	4	6.6			56	14	25.0							
325020	51	14	27.5						4	4	69	30	43.5			90	13	14.4								69	22	31.9							
325021	48	9	18.8			46	12	26.1						1	0	54	15	27.8			81	20	24.7	2	0										
325015						47	2	4.3			35	0	0.0	1	0						41	2	4.9	1	0	62	9	14.5							
325016	83	22	26.5								66	25	37.9			52	9	17.3	7	0						52	4	7.7	4	0					
325017	42	5	11.9	2	0	65	0	0.0	2	1						40	10	25.0			58	12	20.7						1	1					
325022				7	4	45	3	6.7	1	0	67	18	26.9						6	3	43	9	20.9			53	22	41.5							
TOTAL	645	170	26.4	10	5	580	111	19.1	7	5	636	199	31.3	2	0	641	175	27.3	14	4	573	114	19.9	10	0	638	171	26.8	5	1					

- A: Número de alumnos evaluados en Evaluación Global . B: Número de alumnos No Acreditados de "A". C: Tasa de no acreditación .
 I: Alumnos que se presentaron a Evaluación de Recuperación sin presentar Evaluación Global en este trimestre.
 II: Alumnos acreditados en evaluación de recuperación de "I".
NOTA: Los alumnos no acreditados en la Evaluación Global y que acreditaron en la Evaluación de Recuperación en el mismo trimestre están restados en "B".

**REPORTE DE ALUMNOS EVALUADOS , NO ACREDITADOS Y TASA DE NO ACREDITACIÓN DE LA LICENCIATURA
EN PSICOLOGÍA CLASIFICADOS POR TRIMESTRE Y CLAVE DE U. E. A.**

TRIM.	2013-O					2014-I					2014-P					2014-O					2015-I					2015-P									
	A	B	C	I	II	A	B	C	I	II	A	B	C	I	II	A	B	C	I	II	A	B	C	I	II	A	B	C	I	II					
U. E. A.																																			
300000	194	16	8.2								181	30	16.6			185	23	12.4													181	16	8.8		
320000	163	29	17.8			186	29	15.6								165	35	21.2			182	12	6.6												
320001				1	1	133	1	0.8			157	10	6.4								137	13	9.5			170	11	6.5							
323010	191	15	7.9								156	9	5.8													129	2	1.6							
323014	166	5	3.0			167	1	0.6	1	0						157	9	5.7			162	8	4.9												
323011						155	1	0.6	4	0	169	3	1.8	1	0						153	5	3.3			158	3	1.9							
323012	152	4	2.6								153	0	0.0	2	0	166	12	7.2								153	5	3.3							
323013	159	15	9.4			154	0	0.0								155	7	4.5			159	8	5.0												
320126						145	0	0.0	11	5	162	14	8.6								160	6	3.8			159	4	2.5							
320150	75	2	2.7	1	0						75	2	2.7			81	0	0.0								90	1	1.1							
320158	73	3	4.1			73	0	0.0	2	1						74	6	8.1			80	0	0.0	1	1										
320167						72	7	9.7			77	2	2.6								76	7	9.2			8	13	162.5							
320151	88	5	5.7								80	1	1.3			66	3	4.5								71	2	2.8							
320159	78	6	7.7			84	0	0.0	5	1						85	3	3.5			64	4	6.3												
320168						74	2	2.7			85	2	2.4								83	0	0.0	1	1	62	6	9.7							
TOTAL	1339	100	7.5	2	1	1243	41	3.3	23	7	1295	73	5.6	3	0	1293	101	7.8	0	0	1256	63	5.0	2	2	1181	63	5.3	0	0					

TRIM.	2015-O					2016-I					2016-P					2016-O					2017-I					2017-P									
	A	B	C	I	II	A	B	C	I	II	A	B	C	I	II	A	B	C	I	II	A	B	C	I	II	A	B	C	I	II					
U. E. A.																																			
300000	168	22	13.1								177	23	13.0			194	18	9.3								184	22	12.0							
320000	169	38	22.5			162	15	9.3								152	22	14.5			188	27	14.4												
320001						147	8	5.4			140	10	7.1								136	5	3.7			164	12	7.3							
323010	168	14	8.3								150	9	6.0			144	16	11.1								150	5	3.3							
323014	129	9	7.0			161	4	2.5								145	8	5.5			129	3	2.3												
323011						121	7	5.8			159	4	2.5								142	9	6.3			135	4	3.0							
323012	160	11	6.9								120	0	0.0	3	0	157	3	1.9								135	3	2.2							
323013	151	10	6.6			157	4	2.5								122	3	2.5	2	0	156	5	3.2												
320126						125	4	3.2			158	6	3.8								127	12	9.4			155	12	7.7							
320150	85	2	2.4								49	5	10.2			83	2	2.4								52	1	1.9							
320158	89	1	1.1	2	0	83	1	1.2								44	4	9.1			85	3	3.5												
320167						93	8	8.6			87	2	2.3	2	0						44	3	6.8			85	5	5.9							
320151	74	2	2.7								70	7	10.0			87	3	3.4								68	3	4.4							
320159	70	0	0.0			73	3	4.1								60	1	1.7			89	0	0.0												
320168						71	0	0.0	2	1	71	9	12.7								60	0	0.0	4	4	93	0	0.0	5	4					
TOTAL	1263	109	8.6	2	0	1193	54	4.5	2	1	1181	75	6.4	5	0	1188	80	6.7	2	0	1156	67	5.8	4	4	1221	67	5.5	5	4					

A: Número de alumnos evaluados en Evaluación Global . B: Número de alumnos No Acreditados de "A". C: Tasa de no acreditación .
 I: Alumnos que se presentaron a Evaluación de Recuperación sin presentar Evaluación Global en este trimestre.
 II: Alumnos acreditados en evaluación de recuperación de "I".

NOTA: Los alumnos no acreditados en la Evaluación Global y que acreditaron en la Evaluación de Recuperación en el mismo trimestre están restados en "B".

**REPORTE DE ALUMNOS EVALUADOS, NO ACREDITADOS Y TASA DE NO ACREDITACIÓN DE LA LICENCIATURA
EN SOCIOLOGÍA CLASIFICADOS POR TRIMESTRE Y CLAVE DE U. E. A.**

TRIM.	2013-O					2014-I					2014-P					2014-O					2015-I					2015-P									
	A	B	C	I	II	A	B	C	I	II	A	B	C	I	II	A	B	C	I	II	A	B	C	I	II	A	B	C	I	II					
U. E. A.																																			
300000	105	15	14.3								112	18	16.1			113	12	10.6													104	14	13.5		
320000	100	17	17.0			98	17	17.3								105	36	34.3			122	16	13.1												
320001						82	9	11.0			88	18	20.5								80	6	7.5			107	6	5.6							
324001	83	12	14.5								68	5	7.4			70	9	12.9								74	12	16.2							
324002	77	13	16.9			75	0	0.0	2	1						63	10	15.9			67	6	9.0												
324003						62	2	3.2	2	0	80	8	10.0								59	13	22.0			68	15	22.1							
324004	91	17	18.7								64	4	6.3	2	0	86	5	5.8								53	4	7.5							
324005	62	2	3.2	4	0	72	0	0.0	8	3						64	1	1.6			80	0	0.0	1	0										
324006						64	2	3.1	2	0	77	8	10.4								71	5	7.0			80	5	6.3							
324007	59	0	0.0	3	2						62	7	11.3			76	2	2.6								65	0	0.0							
324008	62	6	9.7			62	0	0.0	6	5						57	3	5.3			71	1	1.4	2	0										
324009						62	9	14.5			81	17	21.0								64	7	10.9			78	8	10.3							
TOTAL	639	82	12.8	7	2	577	39	6.8	20	9	632	85	13.4	2	0	634	78	12.3	0	0	614	54	8.8	3	0	629	64	10.2	0	0					

TRIM.	2015-O					2016-I					2016-P					2016-O					2017-I					2017-P									
	A	B	C	I	II	A	B	C	I	II	A	B	C	I	II	A	B	C	I	II	A	B	C	I	II	A	B	C	I	II					
U. E. A.																																			
300000	102	8	7.8								104	15	14.4			117	11	9.4								118	14	11.9							
320000	95	32	33.7			117	12	10.3								92	26	28.3			126	34	27.0												
320001						66	8	12.1			108	10	9.3								68	7	10.3			97	7	7.2							
324001	100	5	5.0								49	6	12.2			90	12	13.3								60	11	18.3							
324002	58	4	6.9			95	5	5.3								46	13	28.3			91	3	3.3												
324003						62	5	8.1			93	6	6.5								39	5	12.8			87	3	3.4							
324004	54	8	14.8								60	14	23.3			94	22	23.4								55	12	21.8							
324005	51	0	0.0			44	3	6.8								49	3	6.1			72	1	1.4												
324006						55	3	5.5			45	4	8.9								49	2	4.1	2	0	71	0	0.0	2	0					
324007	71	0	0.0	1	1						56	9	16.1			47	6	12.8								49	4	8.2	1	0					
324008	68	5	7.4			80	4	5.0								52	5	9.6			47	5	10.6												
324009						67	11	16.4			87	28	32.2								54	3	5.6			47	8	17.0							
TOTAL	599	62	10.4	1	1	586	51	8.7	0	0	602	92	15.3	0	0	587	98	16.7	0	0	546	60	11.0	2	0	584	59	10.1	3	0					

- A: Número de alumnos evaluados en Evaluación Global . B: Número de alumnos No Acreditados de "A". C: Tasa de no acreditación .
I: Alumnos que se presentaron a Evaluación de Recuperación sin presentar Evaluación Global en este trimestre.
II: Alumnos acreditados en evaluación de recuperación de "I".
NOTA: Los alumnos no acreditados en la Evaluación Global y que acreditaron en la Evaluación de Recuperación en el mismo trimestre están restados en "B".

**REPORTE DE ALUMNOS EVALUADOS , NO ACREDITADOS Y TASA DE NO ACREDITACIÓN DE LA LICENCIATURA
EN POLÍTICA Y GESTIÓN SOCIAL CLASIFICADOS POR TRIMESTRE Y CLAVE DE U. E. A.**

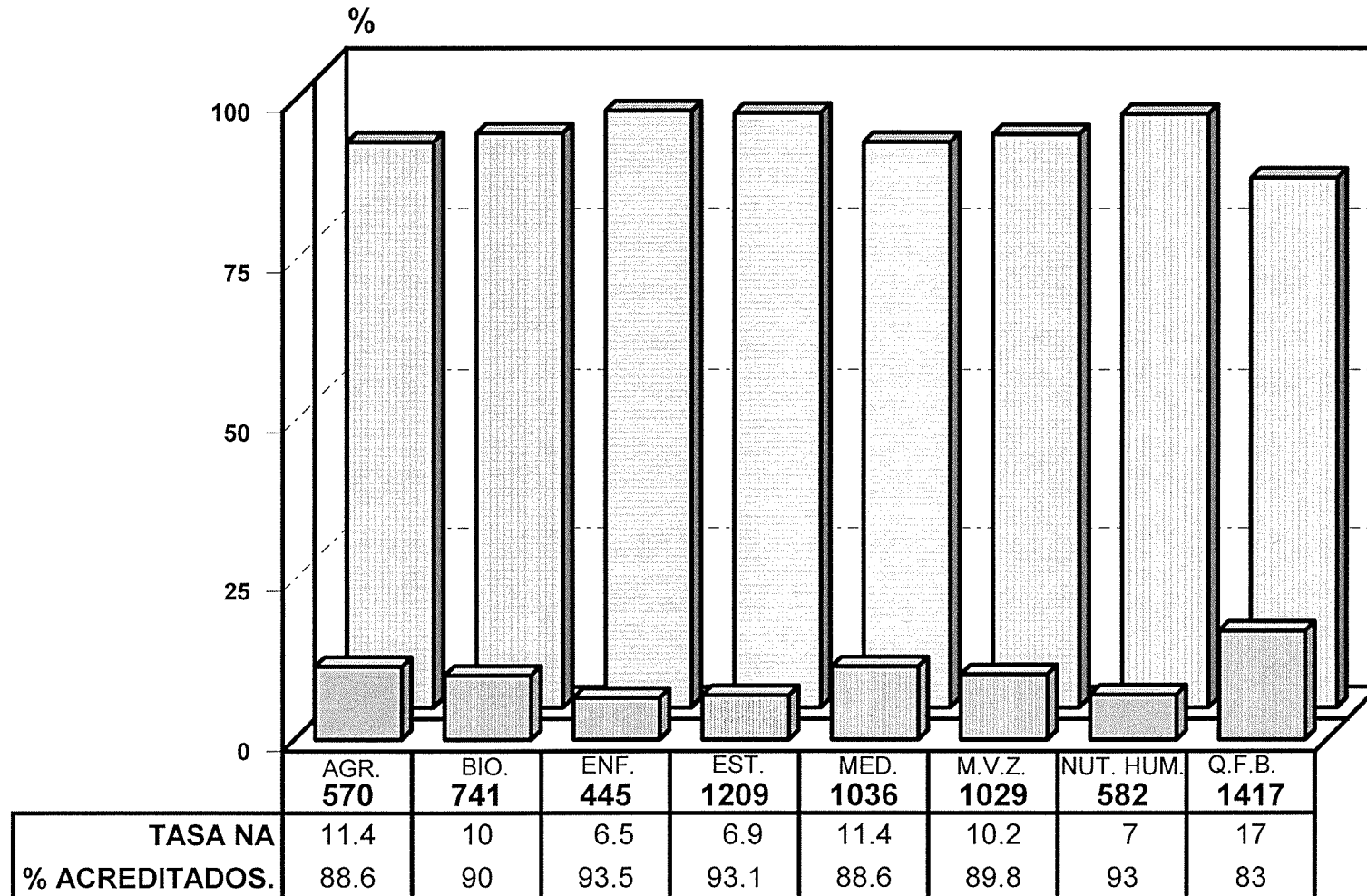
TRIM.	2013-O					2014-I					2014-P					2014-O					2015-I					2015-P									
	A	B	C	I	II	A	B	C	I	II	A	B	C	I	II	A	B	C	I	II	A	B	C	I	II	A	B	C	I	II					
U. E. A.																																			
300000	44	8	18.2								62	8	12.9			63	14	22.2													65	10	15.4		
320000	36	6	16.7			41	3	7.3								53	8	15.1			54	5	9.3												
320001				4	0	35	17	48.6			44	12	27.3								50	9	18.0			58	9	15.5							
326001	34	6	17.6								33	7	21.2			35	10	28.6								43	3	7.0	2	0					
326002	24	0	0.0	5	0	26	3	11.5	2	0						32	6	18.8			30	4	13.3												
326003						30	2	6.7	1	0	23	1	4.3	1	0						27	0	0.0	2	1	25	0	0.0	1	0					
326004	26	0	0.0	1	0						28	0	0.0	2	0	22	4	18.2								30	2	6.7							
326005	20	3	15.0	2	0	26	11	42.3								40	7	17.5			24	4	16.7												
326006				2	0	22	1	4.5			15	0	0.0								31	7	22.6			28	5	17.9							
326007	19	2	10.5								21	0	0.0			14	0	0.0								25	2	8.0							
326008	26	0	0.0	2	1	19	1	5.3								23	4	17.4			19	1	5.3	1	0										
326009						27	2	7.4			21	4	19.0								22	5	22.7			21	7	33.3							
TOTAL	229	25	10.9	16	1	226	40	17.7	3	0	247	32	13.0	3	0	282	53	18.8	0	0	257	35	13.6	3	1	295	38	12.9	3	0					

TRIM.	2015-O					2016-I					2016-P					2016-O					2017-I					2017-P									
	A	B	C	I	II	A	B	C	I	II	A	B	C	I	II	A	B	C	I	II	A	B	C	I	II	A	B	C	I	II					
U. E. A.																																			
300000	67	9	13.4								63	13	20.6			76	3	3.9													62	4	6.5		
320000	50	7	14.0			63	12	19.0								60	19	31.7			84	18	21.4												
320001						47	14	29.8			65	22	33.8								51	21	41.2			75	38	50.7							
326001	55	6	10.9								38	4	10.5			48	6	12.5								41	3	7.3							
326002	41	7	17.1			56	6	10.7								39	5	12.8			42	6	14.3												
326003				1	1	34	2	5.9	1	0	51	3	5.9								39	4	10.3			39	2	5.1							
326004	24	4	16.7						1	0	32	8	25.0			54	3	5.6						1	0	41	7	17.1							
326005	31	5	16.1			25	1	4.0								25	5	20.0			55	9	16.4												
326013				3	3	28	0	0.0	2	1	23	3	13.0								23	6	26.1			51	4	7.8							
326014	25	1	4.0						2	2	31	2	6.5			19	1	5.3								17	1	5.9	2	0					
326008	23	4	17.4			30	2	6.7						2	2	27	0	0.0			21	0	0.0	1	1										
326009				3	2	22	4	18.2			28	2	7.1						2	1	30	3	10.0			26	6	23.1							
TOTAL	316	43	13.6	7	6	305	41	13.4	6	3	331	57	17.2	2	2	348	42	12.1	2	1	345	67	19.4	2	1	352	65	18.5	2	0					

- A: Número de alumnos evaluados en Evaluación Global . B: Número de alumnos No Acreditados de "A". C: Tasa de no acreditación .
 I: Alumnos que se presentaron a Evaluación de Recuperación sin presentar Evaluación Global en este trimestre.
 II: Alumnos acreditados en evaluación de recuperación de "I".
NOTA: Los alumnos no acreditados en la Evaluación Global y que acreditaron en la Evaluación de Recuperación en el mismo trimestre están restados en "B".

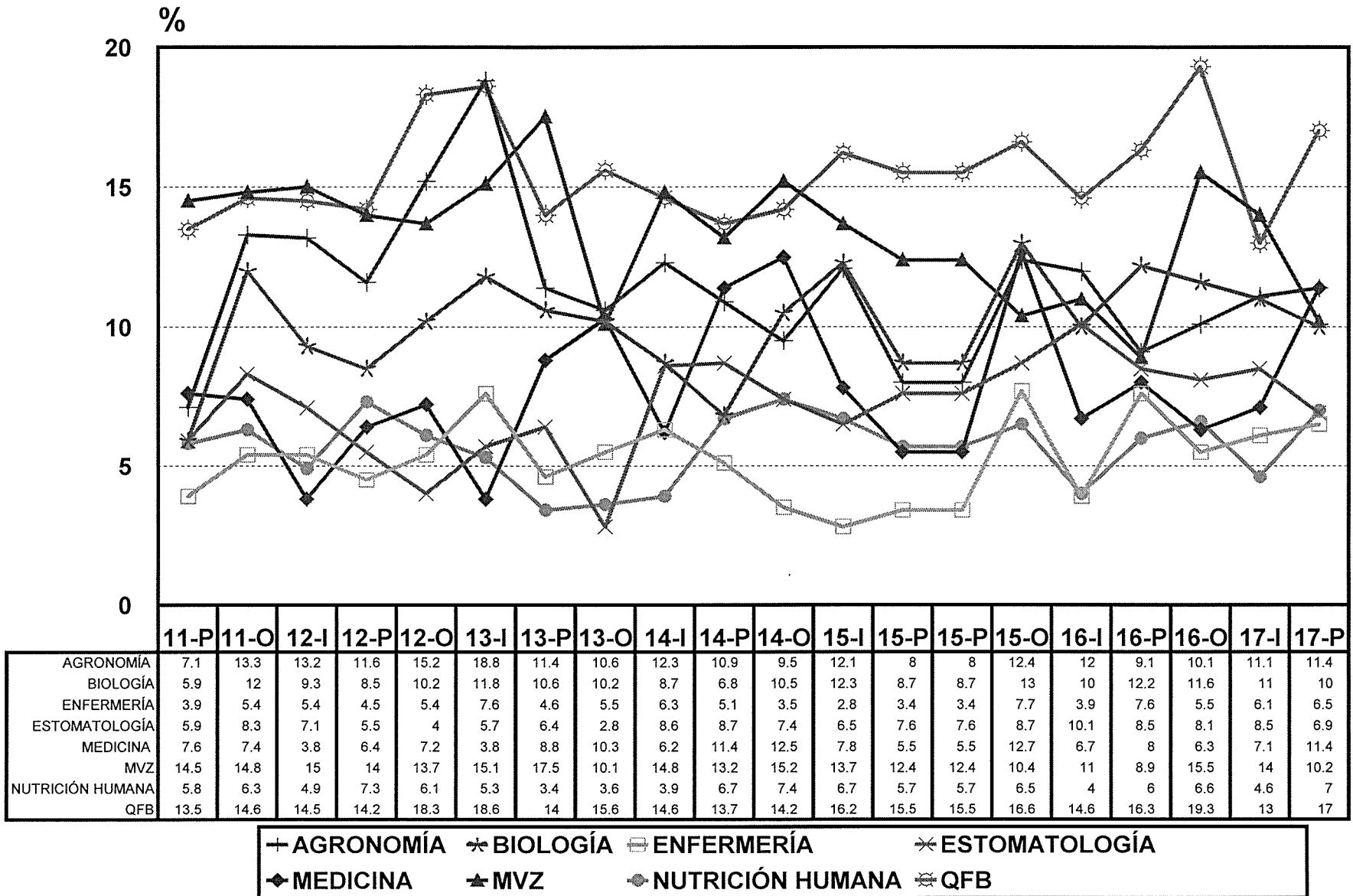
III. DIVISIÓN DE CIENCIAS BIOLÓGICAS Y DE LA SALUD

**TASA DE NO ACREDITACIÓN 17/PRIMAVERA
ALUMNOS EVALUADOS, ACREDITADOS Y TASA DE NO ACREDITACIÓN**



■ TASA NA □ % ACREDITADOS.
DIVISIÓN C.B.S. POR CARREA

TASA DE NO ACREDITACIÓN 2011-P- 2017-P CIENCIAS BIOLÓGICAS Y DE LA SALUD



Fuente: Archivos de la CSE, Sección de Estadística Escolar.

REPORTE DE ALUMNOS EVALUADOS , NO ACREDITADOS Y TASA DE NO ACREDITACIÓN DEL TRONCO INTERDIVISIONAL
Y DIVISIONAL . CLASIFICADOS POR TRONCO, DIVISIÓN, TRIMESTRE Y CLAVE DE U. E. A.

TOTAL DE ALUMNOS DEL TRONCO INTERDIVISIONAL

TRIM.	2013-O					2014-I					2014-P					2014-O					2015-I					2015-P									
	A	B	C	I	II	A	B	C	I	II	A	B	C	I	II	A	B	C	I	II	A	B	C	I	II	A	B	C	I	II					
U. E. A.																																			
300000	1897	207	10.9								1902	257	13.5			1890	223	11.8													1875	197	10.5		
TOTAL	1897	207	10.9			0	0	0.0			1902	257	13.5			1890	223	11.8			0	0	0.0								1875	197	10.5		

TRIM.	2015-O					2016-I					2016-P					2016-O					2017-I					2017-P									
	A	B	C	I	II	A	B	C	I	II	A	B	C	I	II	A	B	C	I	II	A	B	C	I	II	A	B	C	I	II					
U. E. A.																																			
300000	1912	293	15.3								1864	246	13.2			2071	159	7.7													1945	194	10.0		
TOTAL	1912	293	15.3			0	0	0.0			1864	246	13.2			2071	159	7.7			0	0	0.0								1945	194	10.0		

TOTAL DE ALUMNOS DEL TRONCO INTERDIVISIONAL DE CIENCIAS BIOLÓGICAS Y DE LA SALUD

TRIM.	2013-O					2014-I					2014-P					2014-O					2015-I					2015-P									
	A	B	C	I	II	A	B	C	I	II	A	B	C	I	II	A	B	C	I	II	A	B	C	I	II	A	B	C	I	II					
U. E. A.																																			
300000	865	89	10.3								867	115	13.3			876	92	10.5													851	85	10.0		
TOTAL	865	89	10.3			0	0	0.0			867	115	13.3			876	92	10.5			0	0	0.0								851	85	10.0		

TRIM.	2015-O					2016-I					2016-P					2016-O					2017-I					2017-P									
	A	B	C	I	II	A	B	C	I	II	A	B	C	I	II	A	B	C	I	II	A	B	C	I	II	A	B	C	I	II					
U. E. A.																																			
300000	870	146	16.8								863	120	13.9			946	81	8.6													905	79	8.7		
TOTAL	870	146	16.8			0	0	0.0			863	120	13.9			946	81	8.6			0	0	0.0								905	79	8.7		

TOTAL DE ALUMNOS DEL TRONCO DIVISIONAL DE CIENCIAS BIOLÓGICAS Y DE LA SALUD

TRIM.	2013-O					2014-I					2014-P					2014-O					2015-I					2015-P									
	A	B	C	I	II	A	B	C	I	II	A	B	C	I	II	A	B	C	I	II	A	B	C	I	II	A	B	C	I	II					
U. E. A.																																			
330002	734	110	15.0			809	133	16.4			105	39	37.1			717	111	15.5			836	128	15.3			102	25	24.5							
330003	188	22	11.7			589	114	19.4			793	107	13.5			165	15	9.1			603	75	12.4			761	74	9.7							
TOTAL	922	132	14.3			1398	247	17.7			898	146	16.3			882	126	14.3			1439	203	14.1			863	99	11.5							

TRIM.	2015-O					2016-I					2016-P					2016-O					2017-I					2017-P									
	A	B	C	I	II	A	B	C	I	II	A	B	C	I	II	A	B	C	I	II	A	B	C	I	II	A	B	C	I	II					
U. E. A.																																			
330002	716	113	15.8			779	95	12.2			78	14	17.9			706	122	17.3			922	150	16.3			139	25	18.0							
330003	161	20	12.4			586	78	13.3			596	108	18.1			163	39	23.9			587	67	11.4			794	131	16.5							
TOTAL	877	133	15.2			1365	173	12.7			674	122	18.1			869	161	18.5			1509	217	14.4			933	156	16.7							

A: Número de alumnos evaluados en Evaluación GloI B: Número de alumnos No Acreditados de "A". C: Tasa de no acreditación .

I: Alumnos que se presentaron a Evaluación de Recuperación sin presentar Evaluación Global en este trimestre.

II: Alumnos acreditados en evaluación de recuperación de "I".

NOTA: Los alumnos no acreditados en la Evaluación Global y que acreditaron en la Evaluación de Recuperación en el mismo trimestre están restados en "B".

**REPORTE DE ALUMNOS EVALUADOS , NO ACREDITADOS Y TASA DE NO ACREDITACIÓN DE LA LICENCIATURA
EN AGRONOMÍA CLASIFICADOS POR TRIMESTRE Y CLAVE DE U. E. A.**

TRIM.	2013-O					2014-I					2014-P					2014-O					2015-I					2015-P									
	A	B	C	I	II	A	B	C	I	II	A	B	C	I	II	A	B	C	I	II	A	B	C	I	II	A	B	C	I	II					
U. E. A.																																			
300000	129	12	9.3								101	8	7.9			104	12	11.5													108	13	12.0		
330002	107	32	29.9			131	39	29.8			26	11	42.3			88	23	26.1			106	28	26.4			27	6	22.2							
330003	49	10	20.4			73	23	31.5			114	31	27.2			39	2	5.1			67	10	14.9			81	14	17.3							
334001	57	4	7.0			34	1	2.9			46	8	17.4			69	4	5.8			39	6	15.4			48	0	0.0							
334002	26	3	11.5			46	2	4.3			47	5	10.6			42	4	9.5			61	7	11.5			43	5	11.6							
334003	39	0	0.0			45	1	2.2	2	0	40	1	2.5			30	0	0.0	1	1	32	1	3.1			43	0	0.0							
334004	67	1	1.5			20	2	10.0	1	0	42	3	7.1			53	2	3.8			36	3	8.3			37	2	5.4	2	0					
334005	26	1	3.8			68	0	0.0	2	2	45	0	0.0	2	2	33	5	15.2			45	1	2.2			43	0	0.0							
334006	56	6	10.7			45	0	0.0	8	6	42	1	2.4			26	0	0.0	1	1	43	1	2.3			38	0	0.0							
334007	51	1	2.0			28	0	0.0	3	3	48	1	2.1			72	2	2.8			20	4	20.0			38	1	2.6							
334008	42	1	2.4			51	0	0.0	2	1	51	0	0.0			41	5	12.2			61	8	13.1			42	6	14.3							
334009	22	0	0.0	1	1	27	2	7.4			31	0	0.0	3	3	37	1	2.7			58	0	0.0	9	9	40	0	0.0							
TOTAL	671	71	10.6	1	1	568	70	12.3	18	12	633	69	10.9	5	5	634	60	9.5	2	2	568	69	12.1	9	9	588	47	8.0	2	0					

TRIM.	2015-O					2016-I					2016-P					2016-O					2017-I					2017-P									
	A	B	C	I	II	A	B	C	I	II	A	B	C	I	II	A	B	C	I	II	A	B	C	I	II	A	B	C	I	II					
U. E. A.																																			
300000	110	20	18.2								103	15	14.6			122	12	9.8													110	14	12.7		
330002	93	23	24.7			100	20	20.0			14	2	14.3			86	23	26.7			122	31	25.4			23	5	21.7							
330003	34	7	20.6			73	15	20.5			83	19	22.9			29	7	24.1			64	9	14.1			93	25	26.9							
334001	64	7	10.9			32	2	6.3			49	4	8.2			57	5	8.8			27	9	33.3			54	7	13.0							
334002	40	4	10.0			47	6	12.8			44	9	20.5			43	3	7.0			46	2	4.3			38	3	7.9							
334003	38	1	2.6			48	1	2.1			36	0	0.0	2	2	35	3	8.6			45	0	0.0			30	0	0.0	1	1					
334004	50	1	2.0			26	8	30.8			43	0	0.0	3	3	41	4	9.8			27	4	14.8			51	6	11.8							
334005	36	1	2.8			43	3	7.0			35	2	5.7			38	0	0.0			43	0	0.0	1	1	33	2	6.1							
334006	35	4	11.4	1	0	42	0	0.0			37	0	0.0			26	3	11.5			37	0	0.0			29	1	3.4							
334007	45	0	0.0	1	1	33	2	6.1			33	0	0.0	1	1	49	0	0.0			14	0	0.0			46	2	4.3							
334008	39	2	5.1	2	0	45	3	6.7	1	0	37	0	0.0			31	0	0.0			43	2	4.7			19	0	0.0	2	0					
334009	22	5	22.7			37	3	8.1	1	0	45	0	0.0	2	2	39	0	0.0	4	3	44	0	0.0			44	0	0.0							
TOTAL	606	75	12.4	4	1	526	63	12.0	2	0	559	51	9.1	8	8	596	60	10.1	4	3	512	57	11.1	1	1	570	65	11.4	3	1					

A: Número de alumnos evaluados en Evaluación Glo| B: Número de alumnos No Acreditados de "A". C: Tasa de no acreditación .

I: Alumnos que se presentaron a Evaluación de Recuperación sin presentar Evaluación Global en este trimestre.

II: Alumnos acreditados en evaluación de recuperación de "I".

NOTA: Los alumnos no acreditados en la Evaluación Global y que acreditaron en la Evaluación de Recuperación en el mismo trimestre están restados en "B".

**REPORTE DE ALUMNOS EVALUADOS , NO ACREDITADOS Y TASA DE NO ACREDITACIÓN DE LA LICENCIATURA
EN BIOLOGÍA CLASIFICADOS POR TRIMESTRE Y CLAVE DE U. E. A.**

TRIM.	2013-O					2014-I					2014-P					2014-O					2015-I					2015-P									
	A	B	C	I	II	A	B	C	I	II	A	B	C	I	II	A	B	C	I	II	A	B	C	I	II	A	B	C	I	II					
U. E. A.																																			
300000	110	9	8.2								112	15	13.4			121	11	9.1													108	17	15.7		
330002	97	14	14.4			106	15	14.2			15	6	40.0			95	14	14.7			111	19	17.1			20	8	40.0							
330003	32	5	15.6			76	24	31.6			116	14	12.1			19	3	15.8			79	12	15.2			104	14	13.5							
333001	90	13	14.4			36	5	13.9			53	3	5.7			106	11	10.4			27	8	29.6			71	10	14.1							
333002	72	12	16.7			74	1	1.4	3	0	40	4	10.0			53	7	13.2			102	9	8.8			28	2	7.1	1	0					
333003	25	7	28.0			63	2	3.2			74	2	2.7			41	9	22.0			55	4	7.3			91	1	1.1							
333004	46	2	4.3			19	0	0.0			59	2	3.4			77	3	3.9			32	0	0.0	1	1	52	5	9.6							
333005	48	0	0.0	1	0	41	1	2.4	1	0	21	0	0.0	1	1	58	5	8.6			73	17	23.3			49	0	0.0							
333006	49	7	14.3			51	0	0.0			44	1	2.3			20	2	10.0			55	6	10.9			65	4	6.2							
333007	73	3	4.1			39	0	0.0	5	4	54	0	0.0			44	6	13.6			28	0	0.0	1	1	47	0	0.0							
333008	49	2	4.1			71	6	8.5			53	1	1.9			49	5	10.2			45	5	11.1			28	0	0.0							
333009	33	0	0.0			42	0	0.0	3	3	66	0	0.0			52	1	1.9			41	0	0.0	1	1	40	0	0.0	1	1					
TOTAL	724	74	10.2	1	0	618	54	8.7	12	7	707	48	6.8	1	1	735	77	10.5	0	0	648	80	12.3	3	3	703	61	8.7	2	1					

TRIM.	2015-O					2016-I					2016-P					2016-O					2017-I					2017-P									
	A	B	C	I	II	A	B	C	I	II	A	B	C	I	II	A	B	C	I	II	A	B	C	I	II	A	B	C	I	II					
U. E. A.																																			
300000	111	15	13.5								116	20	17.2			124	9	7.3													119	12	10.1		
330002	83	14	16.9			102	17	16.7			14	5	35.7			96	23	24.0			123	18	14.6			18	4	22.2							
330003	27	2	7.4			67	15	22.4			94	14	14.9			20	6	30.0			76	17	22.4			116	23	19.8							
333001	97	19	19.6			42	1	2.4			51	7	13.7			78	13	16.7			25	4	16.0			64	5	7.8							
333002	61	5	8.2			81	4	4.9			21	3	14.3			51	7	13.7			74	4	5.4			29	5	17.2							
333003	32	9	28.1			64	2	3.1			84	6	7.1			41	10	24.4			44	1	2.3			66	8	12.1							
333004	92	5	5.4			27	1	3.7			64	2	3.1			65	0	0.0			34	0	0.0			44	5	11.4							
333005	48	4	8.3			85	6	7.1			30	3	10.0			71	8	11.3			66	3	4.5			37	5	13.5	1	0					
333006	53	12	22.6			52	5	9.6			82	9	11.0			37	0	0.0	1	1	65	8	12.3			70	0	0.0	5	5					
333007	59	11	18.6			52	10	19.2			58	11	19.0			59	2	3.4			50	15	30.0			66	6	9.1							
333008	50	0	0.0			50	6	12.0			41	4	9.8			52	6	11.5			72	4	5.6			44	1	2.3							
333009	28	0	0.0			49	0	0.0			44	1	2.3			39	1	2.6			45	0	0.0			68	0	0.0							
TOTAL	741	96	13.0	0	0	671	67	10.0	0	0	699	85	12.2	0	0	733	85	11.6	1	1	674	74	11.0	0	0	741	74	10.0	6	5					

- A: Número de alumnos evaluados en Evaluación Glo/ B: Número de alumnos No Acreditados de "A". C: Tasa de no acreditación .
 I: Alumnos que se presentaron a Evaluación de Recuperación sin presentar Evaluación Global en este trimestre.
 II: Alumnos acreditados en evaluación de recuperación de "I".
 NOTA: Los alumnos no acreditados en la Evaluación Global y que acreditaron en la Evaluación de Recuperación en el mismo trimestre están restados en "B".

Fuente: Archivos de la C. S.E. UAM-X
 Sección de Estadística Escolar

**REPORTE DE ALUMNOS EVALUADOS , NO ACREDITADOS Y TASA DE NO ACREDITACIÓN DE LA LICENCIATURA
EN ENFERMERÍA CLASIFICADOS POR TRIMESTRE Y CLAVE DE U. E. A.**

TRIM.	2013-O					2014-I					2014-P					2014-O					2015-I					2015-P									
	A	B	C	I	II	A	B	C	I	II	A	B	C	I	II	A	B	C	I	II	A	B	C	I	II	A	B	C	I	II					
U. E. A.																																			
300000	62	5	8.1								66	10	15.2			65	7	10.8													66	6	9.1		
330002	60	5	8.3			56	9	16.1			7	2	28.6			51	6	11.8			62	4	6.5			3	1	33.3							
330003	12	1	8.3			56	7	12.5			53	5	9.4			9	0	0.0			46	2	4.3			59	3	5.1							
335001	53	1	1.9			11	1	9.1			49	0	0.0			53	0	0.0			295	6	2.0			55	1	1.8							
335002	38	0	0.0			48	0	0.0			17	2	11.8			52	1	1.9								9	0	0.0							
335003	25	1	4.0			36	2	5.6			51	2	3.9			13	0	0.0	1	1						49	2	4.1							
335004	60	5	8.3			28	2	7.1			34	0	0.0			50	1	2.0								49	2	4.1							
335005	38	1	2.6			52	0	0.0	1	0	29	1	3.4			35	0	0.0								14	0	0.0							
335006	20	5	25.0			36	5	13.9			57	1	1.8			25	1	4.0								50	0	0.0							
335007	78	3	3.8			16	0	0.0			33	2	6.1			57	0	0.0								34	1	2.9							
335008	20	0	0.0			69	0	0.0	4	4	18	0	0.0			30	0	0.0								24	0	0.0							
335009	23	0	0.0			20	1	5.0			74	0	0.0			19	0	0.0			29	0	0.0			53	0	0.0							
TOTAL	489	27	5.5	0	0	428	27	6.3	5	4	488	25	5.1	0	0	459	16	3.5	1	1	432	12	2.8	0	0	465	16	3.4	0	0					

TRIM.	2015-O					2016-I					2016-P					2016-O					2017-I					2017-P									
	A	B	C	I	II	A	B	C	I	II	A	B	C	I	II	A	B	C	I	II	A	B	C	I	II	A	B	C	I	II					
U. E. A.																																			
300000	71	10	14.1								75	14	18.7			76	4	5.3													80	6	7.5		
330002	51	10	19.6			65	8	12.3			7	0	0.0	1	0	58	10	17.2			80	10	12.5			10	2	20.0							
330003	7	1	14.3			37	2	5.4			55	9	16.4			15	4	26.7			49	5	10.2			71	9	12.7							
335027	57	4	7.0			10	1	10.0			38	3	7.9			54	2	3.7			13	1	7.7			45	0	0.0	1	0					
335028	40	0	0.0			52	1	1.9			5	0	0.0			32	0	0.0			51	0	0.0			12	0	0.0							
335029	13	3	23.1			42	0	0.0			50	3	6.0			8	1	12.5			32	2	6.3			51	2	3.9							
335030	52	3	5.8			11	2	18.2			44	4	9.1			51	1	2.0			7	1	14.3			30	1	3.3							
335031	47	1	2.1			49	1	2.0			11	0	0.0			40	0	0.0			49	3	6.1			9	1	11.1							
335032	14	0	0.0			46	0	0.0			48	0	0.0			10	0	0.0			40	1	2.5			46	1	2.2							
335058	54	3	5.6			20	1	5.0			45	1	2.2			43	2	4.7			15	1	6.7			35	4	11.4							
335059	34	1	2.9			50	0	0.0			18	0	0.0			44	0	0.0			41	1	2.4			15	1	6.7							
335060	27	0	0.0			31	0	0.0			50	0	0.0			21	1	4.8			46	1	2.2			41	2	4.9							
TOTAL	467	36	7.7	0	0	413	16	3.9	0	0	446	34	7.6	1	0	452	25	5.5	0	0	423	26	6.1	0	0	445	29	6.5	1	0					

A: Número de alumnos evaluados en Evaluación Global B: Número de alumnos No Acreditados de "A". C: Tasa de no acreditación .

I: Alumnos que se presentaron a Evaluación de Recuperación sin presentar Evaluación Global en este trimestre.

II: Alumnos acreditados en evaluación de recuperación de "I".

NOTA: Los alumnos no acreditados en la Evaluación Global y que acreditaron en la Evaluación de Recuperación en el mismo trimestre están restados en "B".

En el trimestre 15-I, sólo hay dos UEA activas, ya que, entró en vigor la nueva versión del plan.

Fuente: Archivos de la C. S.E. UAM-X
Sección de Estadística Escolar

**REPORTE DE ALUMNOS EVALUADOS , NO ACREDITADOS Y TASA DE NO ACREDITACIÓN DE LA LICENCIATURA
EN ESTOMATOLOGÍA CLASIFICADOS POR TRIMESTRE Y CLAVE DE U. E. A.**

TRIM.	2013-O					2014-I					2014-P					2014-O					2015-I					2015-P									
	A	B	C	I	II	A	B	C	I	II	A	B	C	I	II	A	B	C	I	II	A	B	C	I	II	A	B	C	I	II					
U. E. A.																																			
300000	87	7	8.0								96	14	14.6			95	6	6.3													94	7	7.4		
330002	72	6	8.3			80	11	13.8			8	2	25.0	1	0	77	7	9.1			96	6	6.3			6	2	33.3							
330003	13	2	15.4			62	10	16.1			83	7	8.4			12	1	8.3			70	11	15.7			95	8	8.4							
330119	73	0	0.0			16	8	50.0			60	4	6.7			86	4	4.7			21	3	14.3			62	4	6.5							
330161	66	0	0.0			70	0	0.0	2	1	11	4	36.4			59	2	3.4			82	3	3.7			24	6	25.0							
330179	36	3	8.3			73	5	6.8			75	2	2.7	3	0	10	1	10.0			64	6	9.4			82	3	3.7							
330133	62	0	0.0	1	1	32	7	21.9			72	5	6.9	1	0	77	1	1.3			11	2	18.2	1	0	59	1	1.7							
330183	69	0	0.0			57	0	0.0	4	2	37	5	13.5			70	2	2.9			75	1	1.3			12	0	0.0							
330152	23	0	0.0	1	0	69	3	4.3	1	0	62	7	11.3			33	2	6.1	4	0	68	0	0.0	3	0	80	6	7.5							
330160	78	0	0.0			21	8	38.1	1	0	80	3	3.8			61	7	11.5			37	7	18.9			71	5	7.0							
330170	57	1	1.8	6	0	75	0	0.0	2	2	16	2	12.5			78	16	20.5			58	4	6.9	2	0	43	6	14.0							
330175	32	0	0.0	1	1	53	0	0.0	1	0	78	4	5.1			17	1	5.9	1	0	75	0	0.0			53	4	7.5							
TOTAL	668	19	2.8	9	2	608	52	8.6	11	5	678	59	8.7	5	0	675	50	7.4	5	0	657	43	6.5	6	0	681	52	7.6	0	0					

TRIM.	2015-O					TRIM.	2016-I					2016-P					2016-O					2017-I					2017-P									
	A	B	C	I	II		A	B	C	I	II	A	B	C	I	II	A	B	C	I	II	A	B	C	I	II	A	B	C	I	II					
U. E. A.						U. E. A.																														
300000	98	18	18.4			300000						99	11	11.1			121	6	5.0													109	8	7.3		
330002	76	11	14.5			330002	88	12	13.6			8	1	12.5			87	13	14.9			121	19	8.3			18	3	16.7							
330003	17	0	0.0			330003	63	11	17.5			85	5	5.9			12	3	25.0			72	6	5.6			106	15	14.2							
330119	90	7	7.8			335040	25	11	44.0			65	16	24.6			99	15	15.2			18	1	17.6			69	5	7.2							
330161	55	2	3.6			335041	25	4	16.0			61	6	9.8			88	9	10.2			17	3	5.6			72	8	11.1							
330179	22	3	13.6			335042	86	2	2.3	1	0	18	5	27.8			53	5	9.4			89	5	2.4			18	2	11.1							
330133	80	1	1.3	1	0	335043	88	3	3.4			17	3	17.6			52	1	1.9			85	2	4.2			18	3	16.7							
330183	59	1	1.7			335044	62	2	3.2			86	6	7.0			15	0	0.0			48	2	4.1			83	3	3.6							
330152	14	0	0.0			335045	63	4	6.3			88	4	4.5			14	1	7.1			49	2	12.5			84	4	4.8							
330160	82	3	3.7			335046	25	8	32.0			63	2	3.2			82	1	1.2			16	2	0.0			46	1	2.2	1	0					
330170	69	11	15.9			335047	25	1	4.0			56	1	1.8			82	3	3.7			18	0	1.3			46	4	8.7							
330175	38	4	10.5			335048	77	2	2.6			17	1	5.9			61	0	0.0	1	1	79	1	1.3			17	1	5.9							
TOTAL	700	61	8.7	1	0	335049	77	1	1.3			17	1	5.9			61	1	1.6			80	1	11.3			17	1	5.9							
						335050	56	5	8.9			83	3	3.6			17	4	23.5			71	8	7.2			85	0	0.0							
						335051	59	9	15.3			85	4	4.7			21	5	23.8			69	5	46.7			82	4	4.9							
						335052	13	0	0.0			49	2	4.1			82	0	0.0			15	7	0.0			70	2	2.9							
						335053	12	1	8.3			51	5	9.8			85	6	7.1			20	0	11.1			65	3	4.6							
						335054	98	19	19.4			25	7	28.0			54	5	9.3	1	0	81	9	19.8			24	1	4.2							
						335055	99	17	17.2			23	10	43.5			57	12	21.1			91	18	4.1			29	6	20.7							
						335056	57	2	3.5			71	0	0.0			16	2	12.5			49	2	7.8			74	4	5.4							
						335057	56	2	3.6			73	4	5.5			20	3	15.0			51	4	7.8			77	6	7.8							
TOTAL	1154	116	10.1	1	0	1140	97	8.5	0	0	1179	95	8.1	2	1	1139	97	8.5	0	0	1209	84	6.9	1	0											

A: Número de alumnos evaluados en Evaluación Glo B: Número de alumnos No Acreditados de "A". C: Tasa de no acreditación .

I: Alumnos que se presentaron a Evaluación de Recuperación sin presentar Evaluación Global en este trimestre.

II: Alumnos acreditados en evaluación de recuperación de "I".

NOTA: Los alumnos no acreditados en la Evaluación Global y que acreditaron en la Evaluación de Recuperación en el mismo trimestre están restados en "B".

**REPORTE DE ALUMNOS EVALUADOS , NO ACREDITADOS Y TASA DE NO ACREDITACIÓN DE LA LICENCIATURA
EN MEDICINA VETERINARIA Y ZOOTECNIA POR TRIMESTRE Y CLAVE DE U. E. A.**

TRIM.	2013-O					2014-I					2014-P					2014-O					2015-I					2015-P									
	A	B	C	I	II	A	B	C	I	II	A	B	C	I	II	A	B	C	I	II	A	B	C	I	II	A	B	C	I	II					
U. E. A.																																			
300000	151	16	10.6								136	26	19.1			144	21	14.6													135	12	8.9		
330002	122	26	21.3			144	33	22.9			30	12	40.0			113	21	18.6			127	28	22.0			17	4	23.5							
330003	40	0	0.0	4	0	86	18	20.9			128	24	18.8			44	6	13.6			89	12	13.5			112	19	17.0							
330137	125	13	10.4			51	6	11.8			80	18	22.5			125	15	12.0			46	13	28.3			78	13	16.7							
330123	70	7	10.0			98	7	7.1			57	6	10.5			63	10	15.9			99	11	11.1			46	9	19.6							
330138	55	5	9.1	6	0	66	10	15.2			111	10	9.0			62	21	33.9			88	13	14.8			96	9	9.4							
330144	62	20	32.3			46	12	26.1			45	0	0.0	3	2	79	20	25.3			76	12	15.8			77	5	6.5	2	0					
330145	54	1	1.9			64	0	0.0	2	2	72	4	5.6			79	0	0.0	1	0	80	3	3.8			69	6	8.7							
330146	59	3	5.1			62	7	11.3			72	10	13.9			74	3	4.1			68	2	2.9			75	3	4.0							
330162	93	0	0.0	3	1	58	20	34.5			72	2	2.8			71	24	33.8			69	16	23.2			73	28	38.4							
330163	47	2	4.3			62	2	3.2			49	5	10.2			52	0	0.0			52	5	9.6			55	0	0.0	1	1					
330164	45	0	0.0	7	4	41	0	0.0	4	4	54	3	5.6			52	6	11.5			46	0	0.0	2	1	49	1	2.0							
TOTAL	923	93	10.1	20	5	778	115	14.8	6	6	906	120	13.2	3	2	958	147	15.3	1	0	840	115	13.7	2	1	882	109	12.4	3	1					

TRIM.	2015-O					2016-I					TRIM.	2016-P					2016-O					2017-I					2017-P									
	A	B	C	I	II	A	B	C	I	II		A	B	C	I	II	A	B	C	I	II	A	B	C	I	II	A	B	C	I	II					
U. E. A.											U. E. A.																									
300000	138	9	6.5								300000	135	16	11.9			145	16	11.0													138	12	8.7		
330002	120	20	16.7			138	20	14.5			330002	18	5	27.8			105	24	22.9			140	32	22.9			30	4	13.3							
330003	34	5	14.7			101	16	15.8			330003	127	34	26.8			41	5	12.2			84	13	15.5			111	21	18.9							
330137	103	10	9.7			34	5	14.7			3340011	154	44	28.6			107	52	48.6			177	55	31.1			74	17	23.0							
330123	73	8	11.0			83	4	4.8			3340012	112	30	26.8			106	19	17.9			58	1	1.7			71	5	7.0							
330138	47	18	38.3			80	18	22.5			3340013	43	8	18.6			65	13	20.0			94	10	10.6			77	11	14.3							
330144	78	13	16.7			69	14	20.3			3340014	98	9	9.2			61	3	4.9			67	4	6.0			78	3	3.8							
330145	84	0	0.0	2	1	63	2	3.2			3340015	75	3	4.0			78	0	0.0			64	8	12.5			69	9	13.0							
330146	62	3	4.8			63	2	3.2			3340016	43	3	7.0			56	3	5.4			59	0	0.0			57	1	1.8							
330162	93	6	6.5	2	0	71	5	7.0			3340017	89	12	13.5			75	18	24.0			83	15	18.1			80	9	11.3							
330163	76	4	5.3			67	2	3.0			3340018	12	0	0.0			40	2	5.0			45	3	6.7			58	1	1.7							
330164	59	5	8.5			87	6	6.9			3340019	17	6	35.3			27	0	0.0			38	2	5.3			39	1	2.6							
TOTAL	967	101	10.4	4	1	856	94	11.0	0	0	3340020	15	1	6.7			36	4	11.1			49	1	2.0			53	0	0.0							
											3340021	72	1	1.4			37	1	2.7			39	0	0.0			49	3	6.1							
											3340022	54	0	0.0			69	4	5.8			30	0	0.0			28	1	3.6							
											3340023	52	8	15.4			37	4	10.8			26	3	11.5			17	7	41.2							
											TOTAL	1116	180	16.1	0	0	1085	168	15.5	0	0	1053	147	14.0	0	0	1029	105	10.2	0	0					

A: Número de alumnos evaluados en Evaluación Global B: Número de alumnos No Acreditados de "A". C: Tasa de no acreditación .
 I: Alumnos que se presentaron a Evaluación de Recuperación sin presentar Evaluación Global en este trimestre.
 II: Alumnos acreditados en evaluación de recuperación de "I".
 NOTA: Los alumnos no acreditados en la Evaluación Global y que acreditaron en la Evaluación de Recuperación en el mismo trimestre están restados en "B".

Fuente: Archivos de la C. S.E. UAM-X
 Sección de Estadística Escolar

**REPORTE DE ALUMNOS EVALUADOS , NO ACREDITADOS Y TASA DE NO ACREDITACIÓN DE LA LICENCIATURA
EN NUTRICIÓN HUMANA CLASIFICADOS POR TRIMESTRE Y CLAVE DE U. E. A.**

TRIM.	2013-O					2014-I					2014-P					2014-O					2015-I					2015-P									
	A	B	C	I	II	A	B	C	I	II	A	B	C	I	II	A	B	C	I	II	A	B	C	I	II	A	B	C	I	II					
U. E. A.																																			
300000	76	4	5.3								79	4	5.1			80	6	7.5													74	6	8.1		
330002	70	5	7.1			73	7	9.6			6	1	16.7			69	10	14.5			80	8	10.0			7	1	14.3							
330003	10	1	10.0			63	11	17.5			75	8	10.7			17	1	5.9			60	11	18.3			81	8	9.9							
335017	40	2	5.0			39	1	2.6			41	9	22.0			83	11	13.3			53	2	3.8			50	2	4.0							
335018	69	6	8.7			38	0	0.0			43	4	9.3			57	8	14.0			54	2	3.7			33	2	6.1							
335019	21	0	0.0			38	0	0.0	4	2	60	0	0.0			19	0	0.0			49	3	6.1			74	1	1.4							
335020	55	2	3.6			23	0	0.0			43	1	2.3			59	0	0.0	1	0	16	0	0.0	1	1	45	1	2.2							
335021	60	0	0.0	4	2	53	0	0.0			25	11	44.0			48	8	16.7			66	0	0.0			20	10	50.0							
335022	33	0	0.0	1	1	58	0	0.0	1	1	53	0	0.0			18	0	0.0			41	1	2.4			66	0	0.0							
335023	54	0	0.0			31	0	0.0			59	0	0.0	1	1	52	0	0.0	1	1	20	0	0.0			39	0	0.0	1	0					
335024				1	1	32	0	0.0	9	7						32	0	0.0			26	0	0.0												
335025	23	0	0.0			22	0	0.0			40	0	0.0	1	1	31	0	0.0			46	10	21.7	1	0	27	1	3.7							
335026	44	0	0.0	1	0	20	0	0.0	5	5	41	0	0.0			26	0	0.0			41	0	0.0			48	0	0.0	1	1					
TOTAL	555	20	3.6	7	4	490	19	3.9	19	15	565	38	6.7	2	2	591	44	7.4	2	1	552	37	6.7	2	1	564	32	5.7	2	1					

TRIM.	2015-O					2016-I					2016-P					2016-O					2017-I					2017-P									
	A	B	C	I	II	A	B	C	I	II	A	B	C	I	II	A	B	C	I	II	A	B	C	I	II	A	B	C	I	II					
U. E. A.																																			
300000	78	11	14.1								79	9	11.4			79	8	10.1													84	7	8.3		
330002	60	8	13.3			74	3	4.1			2	0	0.0			67	11	16.4			75	9	12.0			9	1	11.1							
330003	12	2	16.7			51	3	5.9			74	9	12.2			11	2	18.2			54	5	9.3			69	9	13.0							
335017	67	3	4.5			35	4	11.4			38	0	0.0			77	7	9.1			19	1	5.3			57	6	10.5							
335018	63	5	7.9			59	4	6.8			34	6	17.6			48	3	6.3			68	2	2.9			17	4	23.5							
335019	29	1	3.4			46	1	2.2			69	2	2.9			20	4	20.0			46	1	4.3	2	0	75	3	4.0							
335020	74	3	4.1			30	0	0.0			45	1	2.2			69	2	2.9			16	0	0.0	1	0	46	3	6.5							
335021	50	2	4.0			68	4	5.9			39	6	15.4	1	0	47	0	0.0	1	0	68	3	4.4			18	5	27.8							
335022	12	2	16.7			50	1	2.0			63	0	0.0	1	1	33	0	0.0			47	0	0.0	1	0	63	1	1.6	1	0					
335023	65	0	0.0			12	1	8.3			48	1	2.1			67	0	0.0			32	1	3.1			48	2	4.2							
335024	25	0	0.0			24	0	0.0								14	0	0.0			19	0	0.0												
335025	18	0	0.0	1	1	37	0	0.0			21	0	0.0			17	1	5.9			49	0	0.0			47	0	0.0							
335026	19	0	0.0	1	0	41	0	0.0			52	0	0.0	1	1	25	0	0.0			45	3	0.0			49	0	0.0							
TOTAL	572	37	6.5	2	1	527	21	4.0	0	0	564	34	6.0	3	2	574	38	6.6	1	0	538	25	4.6	4	0	582	41	7.0	1	0					

A: Número de alumnos evaluados en Evaluación Glo| B: Número de alumnos No Acreditados de "A". C: Tasa de no acreditación .

I: Alumnos que se presentaron a Evaluación de Recuperación sin presentar Evaluación Global en este trimestre.

II: Alumnos acreditados en evaluación de recuperación de "I".

NOTA: Los alumnos no acreditados en la Evaluación Global y que acreditaron en la Evaluación de Recuperación en el mismo trimestre están restados en "B".

Fuente: Archivos de la C. S.E. UAM-X
Sección de Estadística Escolar

**REPORTE DE ALUMNOS EVALUADOS , NO ACREDITADOS Y TASA DE NO ACREDITACIÓN DE LA LICENCIATURA
EN QUÍMICA FARMACÉUTICA BIOLÓGICA CLASIFICADOS POR TRIMESTRE Y CLAVE DE U. E. A.**

TRIM.	2013-O					2014-I					2014-P					2014-O					2015-I					2015-P									
	A	B	C	I	II	A	B	C	I	II	A	B	C	I	II	A	B	C	I	II	A	B	C	I	II	A	B	C	I	II					
U. E. A.																																			
300000	146	19	13.0								160	15	9.4			159	11	6.9								155	15	9.7							
330002	129	10	7.8			133	10	7.5			5	1	20.0			136	17	12.5			158	23	14.6			14	2	14.3							
330003	18	0	0.0	1	0	114	16	14.0			140	13	9.3			19	0	0.0	1	0	119	8	6.7			139	4	2.9							
336010	135	21	15.6			133	9	6.8			9	1	11.1			142	17	12.0			155	21	13.5			18	3	16.7							
336011	134	38	28.4			149	23	15.4			20	5	25.0			146	29	19.9			168	19	11.3			16	4	25.0							
336012	25	4	16.0			122	29	23.8			148	14	9.5			20	2	10.0	1	0	125	57	45.6			186	48	25.8							
336013	135	46	34.1			62	16	25.8			95	46	48.4			161	50	31.1			78	17	21.8			81	34	42.0							
336014	65	24	36.9			98	45	45.9			87	9	10.3			50	11	22.0			119	46	38.7			105	28	26.7							
336015	86	13	15.1			56	13	23.2			65	17	26.2			91	25	27.5			60	9	15.0			80	18	22.5							
336016	71	2	2.8			71	7	9.9			51	9	17.6			52	7	13.5			67	5	7.5			60	12	20.0							
336017	35	0	0.0			67	3	4.5			69	5	7.2			46	3	6.5			32	1	3.1	1	0	63	4	6.3							
336018	57	0	0.0	1	0	37	0	0.0			64	3	4.7			67	0	0.0	2	2	40	2	5.0			34	1	2.9							
336019	60	3	5.0			53	0	0.0	1	0	41	1	2.4			68	0	0.0	1	1	86	1	1.2	1	0	39	1	2.6							
336020	55	7	12.7			61	1	1.6	1	0	56	2	3.6			40	2	5.0			71	3	4.2			88	3	3.4							
336021	21	1	4.8			23	1	4.3			26	2	7.7			26	2	7.7			19	0	0.0			42	0	0.0	1	0					
336022						10	0	0.0			6	0	0.0								26	2	7.7			9	0	0.0							
336023																																			
336024	16	0	0.0			10	3	30.0			27	3	11.1			17	2	11.8																	
336025	14	0	0.0	2	2	8	0	0.0								17	0	0.0	1	0						14	0	0.0							
TOTAL	1202	188	15.6	4	2	1207	176	14.6	2	0	1069	146	13.7	0	0	1257	178	14.2	6	3	1323	214	16.2	2	0	1143	177	15.5	1	0					

TRIM.	2015-O					TRIM.	2016-I					2016-P					2016-O					2017-I					2017-P									
	A	B	C	I	II		A	B	C	I	II	A	B	C	I	II	A	B	C	I	II	A	B	C	I	II	A	B	C	I	II					
U. E. A.						U. E. A.																														
300000	162	34	21.0			300000						152	21	13.8			164	15	9.1													166	14	8.4		
330002	141	17	12.1			330002	129	6	4.7			9	2	22.2			122	9	7.4			154	23	14.9			23	5	21.7							
330003	18	1	5.6			330003	118	11	9.3			129	9	7.0			19	6	31.6			109	4	3.7			127	15	11.8							
336010	146	17	11.6			336010	135	16	11.9			176	41	23.3			188	39	20.7			18	11	61.1			173	23	13.3							
336011	141	22	15.6			336026	138	30	21.7			42	23	54.8			145	48	33.1			182	40	22.0			38	17	44.7							
336012	55	23	41.8			336027	143	45	31.5			153	42	27.5			58	34	58.6			101	14	13.9			157	44	28.0							
336013	160	63	39.4			336028	109	43	39.4			130	32	24.6			146	42	28.8			64	25	39.1			99	40	40.4							
336014	80	27	33.8			336029	123	20	16.3			82	23	28.0			121	44	36.4			138	18	13.0			61	16	26.2							
336015	97	6	6.2			336015	49	4	8.2			119	8	6.7			66	10	15.2			85	24	28.2			134	54	40.3							
336016	80	2	2.5			336016	93	8	8.6			45	7	15.6			120	19	15.8			76	2	2.6			60	2	3.3							
336017	67	1	1.5	1	0	336030	81	0	0.0			85	4	4.7			41	3	7.3	1	0	100	0	0.0	1	1	73	8	11.0							
336018	57	0	0.0			336018	66	7	10.6			89	8	9.0			90	3	3.3			41	0	0.0	1	1	99	2	2.0							
336019	36	1	2.8			336019	53	2	3.8			42	1	2.4			76	3	3.9			88	0	0.0	1	1	41	0	0.0	1	1				1	1
336020	43	6	14.0			336020	41	0	0.0	1	0	50	0	0.0	1	0	41	3	7.3			79	4	5.1			93	1	1.1							
336021	24	5	20.8			336021	14	0	0.0			47	2	4.3			22	0	0.0			15	0	0.0	1	1	53	0	0.0	1	0					
336022	32	0	0.0			336022	10	1	10.0			16	0	0.0			30	1	3.3			12	1	8.3												
336023						336031																17	0	0.0			10	0	0.0							
336024	13	0	0.0			336024	16	0	0.0																		10	0	0.0							
336025						336025																														
TOTAL	1352	225	16.6	1	0	TOTAL	1318	193	14.6	1	0	1366	223	16.3	1	0	1449	279	19.3	1	0	1279	166	13.0	4	4	1417	241	17.0	2	1					

A: Número de alumnos evaluados en Evaluación Global .

B: Número de alumnos No Acreditados de "A" C: Tasa de no acreditación .

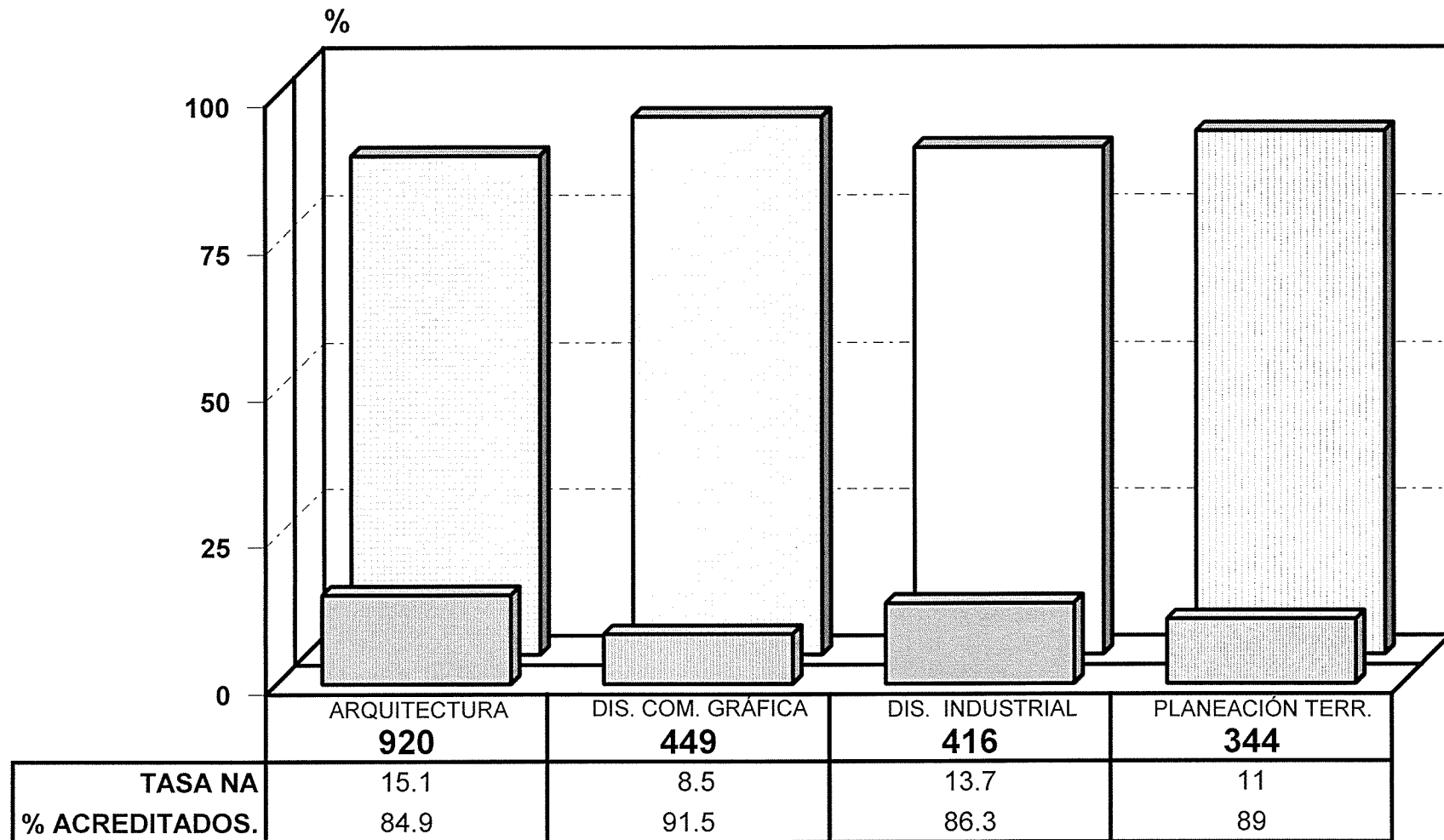
I: Alumnos que se presentaron a Evaluación de Recuperación sin presentar Evaluación Global en este trimestre.

II: Alumnos acreditados en evaluación de recuperación de "I".

NOTA: Los alumnos no acreditados en la Evaluación Global y que acreditaron en la Evaluación de Recuperación en el mismo trimestre están restados en "B".

IV. DIVISIÓN DE CIENCIAS Y ARTES PARA EL DISEÑO

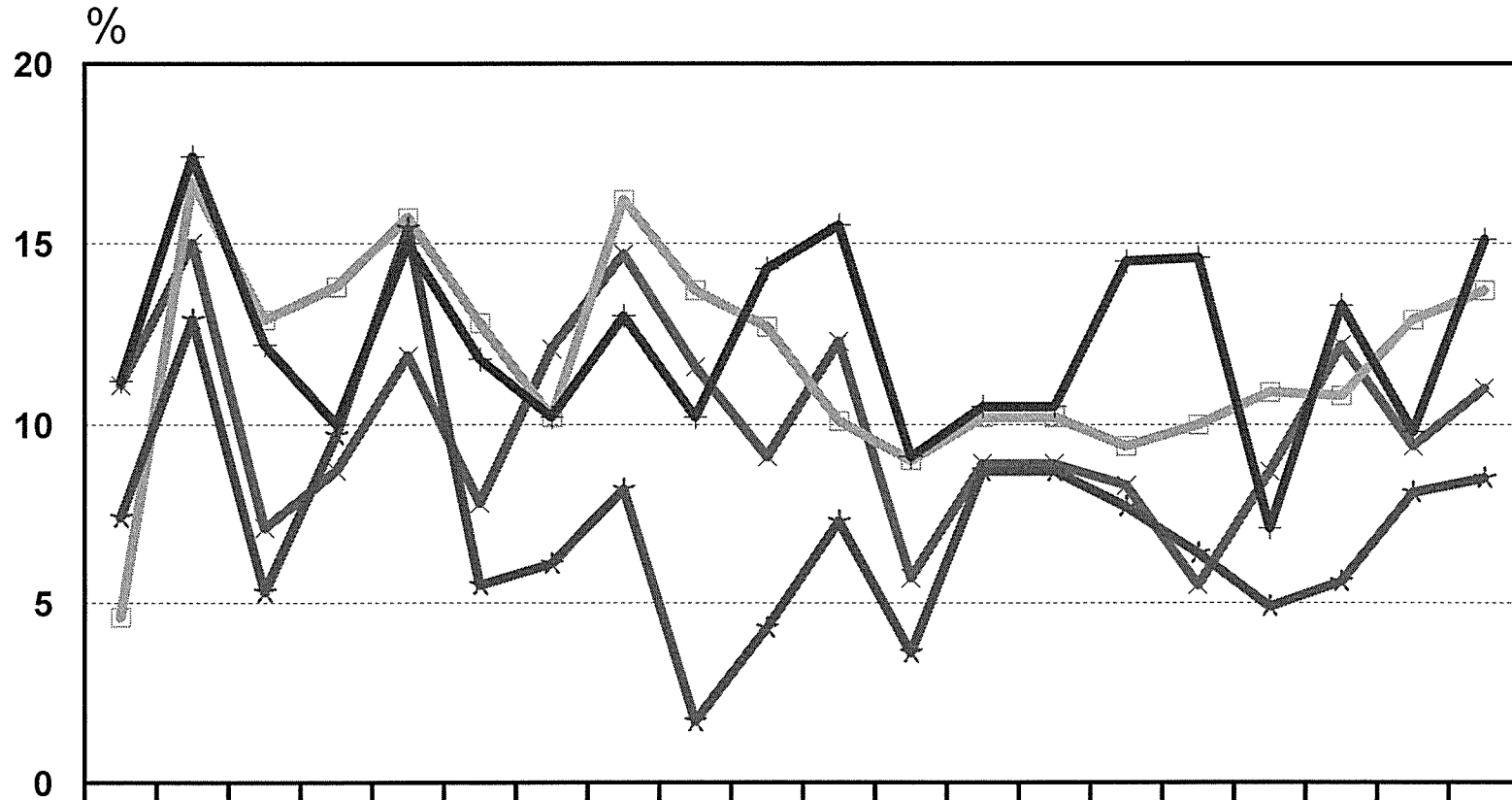
TASA DE NO ACREDITACIÓN 17/PRIMAVERA ALUMNOS EVALUADOS, ACREDITADOS Y TASA DE NO ACREDITACIÓN



TASA NA
 % ACREDITADOS.

DIVISIÓN C.A.D. POR CARRERA.

**TASA DE NO ACREDITACIÓN 2011-P - 2017-P
CIENCIAS Y ARTES PARA EL DISEÑO**



	11-P	11-O	12-I	12-P	12-O	13-I	13-P	13-O	14-I	14-P	14-O	15-I	15-P	15-P	15-O	16-I	16-P	16-O	17-I	17-P
ARQ.	11.2	17.4	12.2	10	15	11.8	10.2	13	10.2	14.3	15.5	9.1	10.5	10.5	14.5	14.6	7.1	13.3	9.8	15.1
D. COM. GRÁF.	7.4	12.9	5.3	9.7	15.4	5.5	6.1	8.2	1.7	4.3	7.3	3.6	8.7	8.7	7.7	6.4	4.9	5.6	8.1	8.5
D. IND.	4.6	16.7	12.9	13.8	15.7	12.8	10.2	16.2	13.7	12.7	10.1	9	10.2	10.2	9.4	10	10.9	10.8	12.9	13.7
PLAN. TERR.	11.1	15	7.1	8.7	11.9	7.8	12.1	14.7	11.6	9.1	12.3	5.7	8.9	8.9	8.3	5.5	8.7	12.2	9.4	11

ARQ.
D. COM. GRÁF.
D. IND.
PLAN. TERR.

REPORTE DE ALUMNOS EVALUADOS , NO ACREDITADOS Y TASA DE NO ACREDITACIÓN DEL TRONCO INTERDIVISIONAL
Y DIVISIONAL . CLASIFICADOS POR TRONCO, DIVISIÓN, TRIMESTRE Y CLAVE DE U. E. A.

TOTAL DE ALUMNOS DEL TRONCO INTERDIVISIONAL

TRIM.	2013-O					2014-I					2014-P					2014-O					2015-I					2015-P									
	A	B	C	I	II	A	B	C	I	II	A	B	C	I	II	A	B	C	I	II	A	B	C	I	II	A	B	C	I	II					
U. E. A.																																			
300000	1897	207	10.9								1902	257	13.5			1890	223	11.8													1875	197	10.5		
TOTAL	1897	207	10.9			0	0	0.0			1902	257	13.5			1890	223	11.8			0	0	0.0								1875	197	10.5		

TRIM.	2015-O					2016-I					2016-P					2016-O					2017-I					2017-P									
	A	B	C	I	II	A	B	C	I	II	A	B	C	I	II	A	B	C	I	II	A	B	C	I	II	A	B	C	I	II					
U. E. A.																																			
300000	1912	293	15.3								1864	246	13.2			2071	159	7.7													1945	194	10.0		
TOTAL	1912	293	15.3			0	0	0.0			1864	246	13.2			2071	159	7.7			0	0	0.0								1945	194	10.0		

TOTAL DE ALUMNOS DEL TRONCO INTERDIVISIONAL DE CIENCIAS Y ARTES PARA EL DISEÑO

TRIM.	2013-O					2014-I					2014-P					2014-O					2015-I					2015-P									
	A	B	C	I	II	A	B	C	I	II	A	B	C	I	II	A	B	C	I	II	A	B	C	I	II	A	B	C	I	II					
U. E. A.																																			
300000	347	32	9.2								326	38	11.7			322	41	12.7													336	28	8.3		
TOTAL	347	32	9.2			0	0	0.0			326	38	11.7			322	41	12.7			0	0	0.0								336	28	8.3		

TRIM.	2015-O					2016-I					2016-P					2016-O					2017-I					2017-P									
	A	B	C	I	II	A	B	C	I	II	A	B	C	I	II	A	B	C	I	II	A	B	C	I	II	A	B	C	I	II					
U. E. A.																																			
300000	344	46	13.4								333	33	9.9			362	22	6.1													333	34	10.2		
TOTAL	344	46	13.4			0	0	0.0			333	33	9.9			362	22	6.1			0	0	0.0								333	34	10.2		

TOTAL DE ALUMNOS DEL TRONCO DIVISIONAL DE CIENCIAS Y ARTES PARA EL DISEÑO

TRIM.	2013-O					2014-I					2014-P					2014-O					2015-I					2015-P									
	A	B	C	I	II	A	B	C	I	II	A	B	C	I	II	A	B	C	I	II	A	B	C	I	II	A	B	C	I	II					
U. E. A.																																			
340000	299	44	14.7			322	39	12.1								316	34	10.8								293	19	6.5							
340001						240	16	6.7			294	32	10.9													300	18	6.0			277	18	6.5		
TOTAL	299	44	14.7	0	0	562	55	9.8	0	0	294	32	10.9	0	0	316	34	10.8	0	0	593	37	6.2	0	0	277	18	6.5	0	0					

TRIM.	2015-O					2016-I					2016-P					2016-O					2017-I					2017-P									
	A	B	C	I	II	A	B	C	I	II	A	B	C	I	II	A	B	C	I	II	A	B	C	I	II	A	B	C	I	II					
U. E. A.																																			
340000	322	32	9.9			309	25	8.1								298	38	12.8								353	29	8.2							
340001						290	32	11.0			303	22	7.3													250	17	6.8			343	31	9.0		
TOTAL	322	32	9.9	0	0	599	57	9.5	0	0	303	22	7.3	0	0	298	38	12.8	0	0	603	46	7.6	0	0	343	31	9.0	0	0					

A: Número de alumnos evaluados en Evaluación Glob B: Número de alumnos No Acreditados de "A". C: Tasa de no acreditación .

I: Alumnos que se presentaron a Evaluación de Recuperación sin presentar Evaluación Global en este trimestre.

II: Alumnos acreditados en evaluación de recuperación de "I".

NOTA: Los alumnos no acreditados en la Evaluación Global y que acreditaron en la Evaluación de Recuperación en el mismo trimestre están restados en "B".

**REPORTE DE ALUMNOS EVALUADOS , NO ACREDITADOS Y TASA DE NO ACREDITACIÓN DE LA LICENCIATURA
EN ARQUITECTURA CLASIFICADOS POR TRIMESTRE Y CLAVE DE U. E. A.**

TRIM.	2013-O					2014-I					2014-P					2014-O					2015-I					2015-P									
	A	B	C	I	II	A	B	C	I	II	A	B	C	I	II	A	B	C	I	II	A	B	C	I	II	A	B	C	I	II					
U. E. A.																																			
300000	144	15	10.4								134	18	13.4			136	17	12.5													134	7	5.2		
340000	128	17	13.3			133	15	11.3								126	13	10.3			122	5	4.1								116	7	6.0		
340001						106	6	5.7			125	11	8.8								121	10	8.3								137	36	26.3		
340006	135	41	30.4								128	27	21.1			151	35	23.2																	
340002	130	14	10.8	6	0	110	19	17.3								117	34	29.1			139	18	12.9												
340010						115	20	17.4	1	0	120	26	21.7								94	22	23.4			133	6	4.5	8	0					
340022	105	34	32.4								114	17	14.9			113	22	19.5													86	13	15.1		
340014	114	1	0.9	2	0	77	12	15.6								104	12	11.5			102	9	8.8												
340018						107	0	0.0	6	2	84	21	25.0								102	8	7.8	1	0	93	11	11.8							
340026	78	2	2.6								111	8	7.2			74	9	12.2								92	7	7.6							
340030	134	2	1.5	1	0	73	0	0.0	6	4						103	1	1.0			69	5	7.2												
340034						131	15	11.5	1	0	95	2	2.1	3	0						106	1	0.9	3	0	66	3	4.5							
TOTAL	968	126	13.0	9	0	852	87	10.2	14	6	911	130	14.3	3	0	924	143	15.5	0	0	855	78	9.1	4	0	857	90	10.5	8	0					

TRIM.	2015-O					2016-I					2016-P					2016-O					2017-I					2017-P									
	A	B	C	I	II	A	B	C	I	II	A	B	C	I	II	A	B	C	I	II	A	B	C	I	II	A	B	C	I	II					
U. E. A.																																			
300000	140	26	18.6								143	13	9.1			147	10	6.8													138	14	10.1		
340000	130	14	10.8			117	10	8.5								132	19	14.4			146	6	4.1												
340001						119	13	10.9			116	8	6.9								106	6	5.7								152	14	9.2		
340006	144	31	21.5								130	19	14.6			129	38	29.5								129	44	34.1							
340002	118	14	11.9			110	19	17.3								125	14	11.2			104	21	20.2												
340010						125	28	22.4			105	7	6.7	2	0						126	15	11.9			90	12	13.3							
340022	138	27	19.6								123	2	1.6	2	0	98	6	6.1								113	30	26.5							
340014	79	3	3.8			119	34	28.6								142	18	12.7			109	20	18.3												
340018						77	4	5.2			94	13	13.8								127	12	9.4			107	18	16.8							
340026	85	12	14.1								100	0	0.0	3	1	76	5	6.6								119	4	3.4							
340030	90	7	7.8			71	7	9.9								104	17	16.3			82	5	6.1												
340034						82	5	6.1			68	0	0.0	4	1						95	3	3.2			72	3	4.2	3	0					
TOTAL	924	134	14.5	0	0	820	120	14.6	0	0	879	62	7.1	11	2	953	127	13.3	0	0	895	88	9.8	0	0	920	139	15.1	3	0					

A: Número de alumnos evaluados en Evaluación Glob B: Número de alumnos No Acreditados de "A". C: Tasa de no acreditación .

I: Alumnos que se presentaron a Evaluación de Recuperación sin presentar Evaluación Global en este trimestre.

II: Alumnos acreditados en evaluación de recuperación de "I".

NOTA: Los alumnos no acreditados en la Evaluación Global y que acreditaron en la Evaluación de Recuperación en el mismo trimestre están restados en "B".

Fuente: Archivos de la C.S.E. UAM-X
Sección de Estadística Escolar

**REPORTE DE ALUMNOS EVALUADOS , NO ACREDITADOS Y TASA DE NO ACREDITACIÓN DE LA LICENCIATURA
EN DISEÑO DE LA COMUNICACIÓN GRÁFICA CLASIFICADOS POR TRIMESTRE Y CLAVE DE U. E. A.**

TRIM.	2013-O					2014-I					2014-P					2014-O					2015-I					2015-P									
	A	B	C	I	II	A	B	C	I	II	A	B	C	I	II	A	B	C	I	II	A	B	C	I	II	A	B	C	I	II					
U. E. A.																																			
300000	65	8	12.3								66	5	7.6			63	11	17.5													70	7	10.0		
340000	58	11	19.0			57	6	10.5								66	4	6.1			55	1	1.8												
340001						47	1	2.1			52	4	7.7								63	0	0.0								54	5	9.3		
340008	75	8	10.7								53	8	15.1			58	2	3.4													63	4	6.3		
340004	60	3	5.0			60	0	0.0	5	4						46	6	13.0			63	6	9.5												
340012						56	0	0.0	7	5	66	0	0.0								39	1	2.6			56	3	5.4							
340038	55	5	9.1								65	2	3.1			68	5	7.4								42	7	16.7							
340039	47	1	2.1			47	0	0.0	2	2						61	1	1.6			64	2	3.1												
340040						43	0	0.0	1	1	57	0	0.0								53	0	0.0			62	1	1.6							
340041	58	3	5.2								49	1	2.0	3	0	52	0	0.0								57	9	15.8							
340042	56	0	0.0	3	2	52	0	0.0	8	6						50	5	10.0			57	2	3.5												
340043						55	0	0.0	5	0	60	0	0.0	6	6						46	4	8.7			57	4	7.0							
TOTAL	474	39	8.2	3	2	417	7	1.7	28	18	468	20	4.3	9	6	464	34	7.3	0	0	440	16	3.6	0	0	461	40	8.7	0	0					

TRIM.	2015-O					2016-I					2016-P					2016-O					2017-I					2017-P									
	A	B	C	I	II	A	B	C	I	II	A	B	C	I	II	A	B	C	I	II	A	B	C	I	II	A	B	C	I	II					
U. E. A.																																			
300000	66	7	10.6								64	6	9.4			65	4	6.2													62	9	14.5		
340000	66	7	10.6			62	7	11.3								58	7	12.1			66	7	10.6												
340001						58	2	3.4			54	4	7.4								53	4	7.5								64	6	9.4		
340008	57	4	7.0								63	6	9.5			56	6	10.7								54	4	7.4							
340004	65	10	15.4			57	3	5.3								59	5	8.5			53	5	9.4												
340012						56	4	7.1			55	5	9.1								59	4	6.8			51	1	2.0							
340038	58	3	5.2								52	0	0.0	4	3	49	1	2.0								56	10	17.9							
340039	33	0	0.0	2	2	55	2	3.6								56	1	1.8			51	1	2.0												
340040						30	0	0.0	2	2	48	0	0.0	3	3						51	3	5.9			55	5	9.1							
340041	69	2	2.9								34	1	2.9			51	0	0.0	2	2						47	1	2.1							
340042	53	3	5.7			67	3	4.5								31	0	0.0	3	3	53	1	1.9	3	0										
340043						50	7	14.0			75	0	0.0	4	4						33	9	27.3			60	2	3.3	5	0					
TOTAL	467	36	7.7	2	2	435	28	6.4	2	2	445	22	4.9	11	10	425	24	5.6	5	5	419	34	8.1	3	0	449	38	8.5	5	0					

A: Número de alumnos evaluados en Evaluación Glob B: Número de alumnos No Acreditados de "A". C: Tasa de no acreditación .

I: Alumnos que se presentaron a Evaluación de Recuperación sin presentar Evaluación Global en este trimestre.

II: Alumnos acreditados en evaluación de recuperación de "I".

NOTA: Los alumnos no acreditados en la Evaluación Global y que acreditaron en la Evaluación de Recuperación en el mismo trimestre están restados en "B".

Fuente: Archivos de la C.S.E. UAM-X
Sección de Estadística Escolar

**REPORTE DE ALUMNOS EVALUADOS , NO ACREDITADOS Y TASA DE NO ACREDITACIÓN DE LA LICENCIATURA
EN DISEÑO INDUSTRIAL CLASIFICADOS POR TRIMESTRE Y CLAVE DE U. E. A.**

TRIM.	2013-O					2014-I					2014-P					2014-O					2015-I					2015-P									
	A	B	C	I	II	A	B	C	I	II	A	B	C	I	II	A	B	C	I	II	A	B	C	I	II	A	B	C	I	II					
U. E. A.																																			
300000	68	3	4.4								62	5	8.1			63	5	7.9													64	8	12.5		
340000	57	8	14.0			67	7	10.4								63	6	9.5			57	3	5.3												
340001						46	4	8.7			62	7	11.3								61	3	4.9								52	0	0.0		
340044	68	13	19.1								57	10	17.5			71	6	8.5													59	10	16.9		
340045	69	34	49.3			76	16	21.1								64	4	6.3			67	15	22.4												
340046						37	2	5.4	1	0	64	6	9.4								64	10	15.6								62	7	11.3		
340047	63	5	7.9								45	13	28.9			67	9	13.4								60	0	0.0	2	1					
340048	28	3	10.7	1	0	60	10	16.7								41	7	17.1			62	1	1.6												
340049						25	8	32.0			60	9	15.0								39	3	7.7								67	3	4.5	1	0
340050	60	3	5.0								23	2	8.7			47	4	8.5								43	14	32.6							
340051	26	2	7.7	1	0	54	6	11.1	7	0						28	4	14.3			49	0	0.0	5	0										
340061						22	0	0.0	2	2	51	2	3.9								25	3	12.0			55	5	9.1							
TOTAL	439	71	16.2	2	0	387	53	13.7	10	2	424	54	12.7	0	0	444	45	10.1	0	0	424	38	9.0	5	0	462	47	10.2	3	1					

TRIM.	2015-O					2016-I					2016-P					2016-O					2017-I					2017-P									
	A	B	C	I	II	A	B	C	I	II	A	B	C	I	II	A	B	C	I	II	A	B	C	I	II	A	B	C	I	II					
U. E. A.																																			
300000	72	5	6.9								65	5	7.7			74	3	4.1													63	2	3.2		
340000	62	3	4.8			68	4	5.9								58	3	5.2			68	8	11.8												
340001						57	5	8.8			67	4	6.0								50	1	2.0								59	5	8.5		
340044	60	7	11.7								58	16	27.6			77	20	26.0													65	20	30.8		
340045	64	15	23.4			60	19	31.7								62	6	9.7	1	0	57	20	35.1												
340046						55	7	12.7			45	10	22.2								58	4	6.9								46	6	13.0		
340047	57	8	14.0								55	5	9.1			32	1	3.1								55	17	30.9							
340048	65	2	3.1			50	3	6.0								54	3	5.6			36	5	13.9												
340049						59	4	6.8			50	5	10.0								53	10	18.9								41	7	17.1		
340050	71	3	4.2								61	6	9.8			34	1	2.9								43	0	0.0	1	0					
340051	28	2	7.1			66	1	1.5								53	11	20.8			55	5	9.1												
340061						27	1	3.7			68	0	0.0	1	1						48	2	4.2			44	0	0.0	1	0					
TOTAL	479	45	9.4	0	0	442	44	10.0	0	0	469	51	10.9	1	1	444	48	10.8	1	0	425	55	12.9	0	0	416	57	13.7	2	0					

A: Número de alumnos evaluados en Evaluación Glob B: Número de alumnos No Acreditados de "A". C: Tasa de no acreditación .

I: Alumnos que se presentaron a Evaluación de Recuperación sin presentar Evaluación Global en este trimestre.

II: Alumnos acreditados en evaluación de recuperación de "I".

NOTA: Los alumnos no acreditados en la Evaluación Global y que acreditaron en la Evaluación de Recuperación en el mismo trimestre están restados en "B".

Fuente: Archivos de la C.S.E. UAM-X
Sección de Estadística Escolar

**REPORTE DE ALUMNOS EVALUADOS , NO ACREDITADOS Y TASA DE NO ACREDITACIÓN DE LA LICENCIATURA
DE PLANEACIÓN TERRITORIAL CLASIFICADOS POR TRIMESTRE Y CLAVE DE U. E. A.**

TRIM.	2013-O					2014-I					2014-P					2014-O					2015-I					2015-P									
	A	B	C	I	II	A	B	C	I	II	A	B	C	I	II	A	B	C	I	II	A	B	C	I	II	A	B	C	I	II					
U. E. A.																																			
300000	70	6	8.6								64	10	15.6			60	8	13.3													68	6	8.8		
340000	56	8	14.3			65	11	16.9								61	11	18.0			59	8	13.6												
340001						47	5	10.6			55	10	18.2								55	5	9.1								55	6	10.9		
340052	60	10	16.7								47	6	12.8			33	2	6.1													41	4	9.8		
340053	37	4	10.8			39	0	0.0	4	3						45	11	24.4			35	2	5.7												
340054						35	0	0.0	1	1	38	3	7.9								38	0	0.0	1	0						33	1	3.0		
340055	37	16	43.2								48	0	0.0	1	1	34	6	17.6													43	10	23.3		
340056	52	4	7.7	2	0	30	13	43.3								58	7	12.1	1	0	39	4	10.3												
340057						44	0	0.0	4	0	21	1	4.8								51	0	0.0	2	0						32	1	3.1		
340058	41	1	2.4								42	0	0.0	1	1	23	0	0.0	1	1											54	3	5.6		
340059	20	6	30.0			46	8	17.4	2	0						51	0	0.0			22	0	0.0												
340060						13	0	0.0	1	1	38	2	5.3								53	1	1.9								22	0	0.0		
TOTAL	373	55	14.7	2	0	319	37	11.6	12	5	353	32	9.1	2	2	365	45	12.3	2	1	352	20	5.7	3	0	348	31	8.9	0	0					

TRIM.	2015-O					2016-I					2016-P					2016-O					2017-I					2017-P									
	A	B	C	I	II	A	B	C	I	II	A	B	C	I	II	A	B	C	I	II	A	B	C	I	II	A	B	C	I	II					
U. E. A.																																			
300000	66	8	12.1								61	9	14.8			76	5	6.6													70	9	12.9		
340000	64	8	12.5			62	4	6.5								50	9	18.0			73	8	11.0												
340001						56	12	21.4			66	6	9.1								41	6	14.6								68	6	8.8		
340052	44	6	13.6								39	7	17.9			51	9	17.6													35	4	11.4		
340053	35	0	0.0	1	0	37	1	2.7								33	0	0.0			41	4	9.8												
340054						36	0	0.0	1	0	36	1	2.8								33	2	6.1								35	0	0.0	1	1
340055	43	2	4.7								35	2	5.7			39	11	28.2													40	8	20.0		
340056	35	3	8.6			42	2	4.8								35	9	25.7			32	0	0.0	4	3										
340057						33	0	0.0			40	1	2.5								27	0	0.0	2	0						34	7	20.6	1	0
340058	29	0	0.0								33	4	12.1			40	0	0.0	1	0											28	4	14.3		
340059	47	3	6.4			34	0	0.0	1	1						29	0	0.0			43	10	23.3												
340060						48	0	0.0			36	0	0.0								29	0	0.0								34	0	0.0		
TOTAL	363	30	8.3	1	0	348	19	5.5	2	1	346	30	8.7	0	0	353	43	12.2	1	0	319	30	9.4	6	3	344	38	11.0	2	1					

A: Número de alumnos evaluados en Evaluación Glob B: Número de alumnos No Acreditados de "A". C: Tasa de no acreditación .

I: Alumnos que se presentaron a Evaluación de Recuperación sin presentar Evaluación Global en este trimestre.

II: Alumnos acreditados en evaluación de recuperación de "I".

NOTA: Los alumnos no acreditados en la Evaluación Global y que acreditaron en la Evaluación de Recuperación en el mismo trimestre están restados en "B".

Fuente: Archivos de la C.S.E. UAM-X
Sección de Estadística Escolar

UNIVERSIDAD AUTÓNOMA METROPOLITANA-XOCHIMILCO

DRA. PATRICIA E. ALFARO MOCTEZUMA

RECTORA

LIC. GULLIERMO JOAQUÍN JIMÉNEZ MERCADO

SECRETARIO

LIC. PERLA CRISTINA TREJO AMEZCUA

COORDINADORA DE SISTEMAS ESCOLARES

LIC. SILVIA ABRIL LARRAINZAR NAVARRO

**JEFA DE LA SECCIÓN DE ESTADÍSTICA
ESCOLAR**

APOYO TECNICO:

LIC. ARACELI PADRÓN BRIVIESCA

LIC. PEDRO FIGUEROA VILLEGAS

APOYO SECRETARIAL:

XIMENA ALEJANDRA SALINAS GUTIÉRREZ

ELABORACIÓN DEL PROGRAMA "ÍNDICE DE APROBACIÓN Y REPROBACION" :
DIRECCIÓN DE TECNOLOGÍAS DE LA INFORMACIÓN
DEPARTAMENTO DEL SUBSISTEMA DE ADMINISTRACIÓN ESCOLAR