

ANÁLISIS DE VENTILACIÓN

EN AULAS PARA DOCENCIA



UNIVERSIDAD
AUTÓNOMA
METROPOLITANA
Unidad Xochimilco

Abraham Armijo Peña
Responsable de la Unidad Interna de Protección Civil

Irving Ricardo Nieto Espinola
Supervisor de Protección Civil

Ricardo González Alvarado
Ayudante del área de Gestión Estatal y Sistema Político

Integrantes del "Comité Técnico de Supervisión de la Unidad Xochimilco para la implementación, seguimiento y supervisión de las medidas y acciones contenidas en el Protocolo Sanitario de la Universidad Autónoma Metropolitana ante el COVID-19"

A MANERA DE ANTECEDENTE

El presente análisis es una recopilación de información y datos recabados del estado físico actual de las aulas de docencia en la Universidad Autónoma Metropolitana Unidad Xochimilco, que están en desuso desde el 23 marzo del año 2020 por el confinamiento de la emergencia sanitaria por SARS CoV-2.

OBJETIVO

Recopilar información de las condiciones físicas actuales de las aulas, para determinar los aforos máximos y hacer observaciones para mejorar las condiciones de uso en el retorno presencial a actividades.

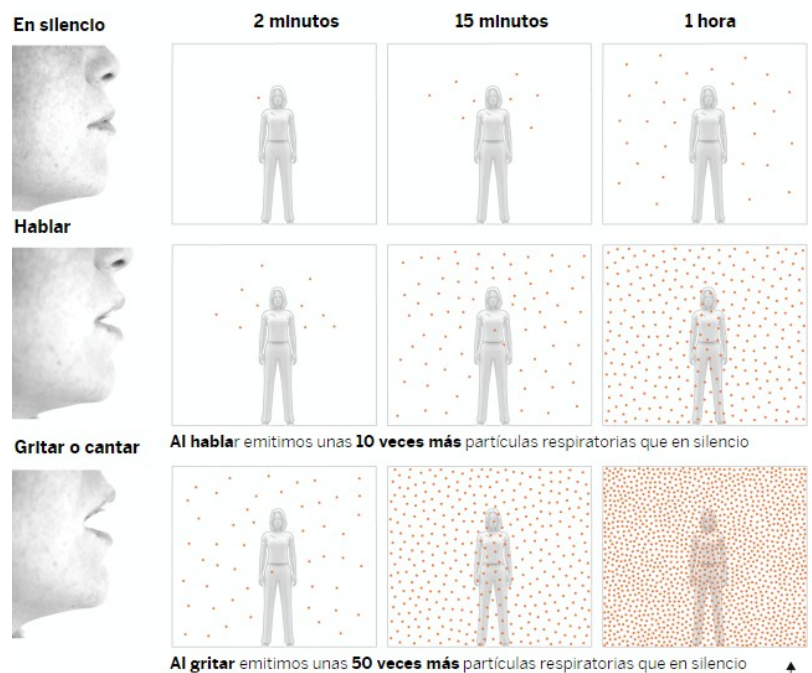
CONSIDERACIONES:

ESPACIOS INTERNOS

"El SARS-CoV-2 se contagia por el aire, sobre todo en interiores"¹

Ahora sabemos que al hablar, gritar o cantar en un espacio cerrado o respirar con un cubrebocas mal colocado, en un lugar mal ventilado por mucho tiempo, genera un alto riesgo de contagio.

○ Cada **punto naranja** representa una **dosis de partículas capaz de infectar** al ser inhalada



1. Morawska, L., & Milton, D. K. (06 de 06 de 2020). Clinical Infectious Diseases. Obtenido de <https://academic.oup.com/cid/article/71/9/2311/5867798#>

2. Imagen tomada: elpais.com (página web en línea) Disponible: <https://elpais.com/ciencia/2020-10-24/un-salon-un-bar-y-una-clase-asi-contagia-el-coronavirus-en-el-aire.html> Consulta: mayo 9 de 2021

En el peor de los escenarios (gritar o cantar una hora en un espacio cerrado) una persona con covid liberaría **1.500 dosis infecciosas**.²

MÉTODO

Muestreo de ventilación en aulas de docencia.

- En una primera etapa se realizará un recorrido de las 326 aulas repartidas en 12 edificios, los cuales conforman únicamente actividades de docencia.
- Como segunda etapa se recabará información de las condiciones físicas de cada una de las aulas antes mencionada considerando las siguientes variables:
 - dimensionamiento de ventanas y puertas.
 - dimensiones de largo, ancho y alto para calcular el volumen aproximado de cada espacio.
 - orientación de las aulas.
- En la última etapa se realizará un muestreo aleatorio con anemómetros para saber las transferencias de aire natural.

05 ANÁLISIS

EDIFICIO BA Y BB

Los edificios BA y BB se componen de dos bloques con cuatro niveles, ubicado en la parte norte de la Unidad.

La configuración de ambos edificios contiguos, es a partir de un núcleo central de pasillos con dirección oriente poniente y sus fachadas principales ubicadas en los lados norte y sur.

Las aulas permiten albergar entre 26 y 30 alumnos ya que en promedio tienen 48m². Por lo tanto, se establecen un aula tipo.

Debido a la configuración, los edificios permiten una condición favorable de ventilación al tener una superficie de vanos (espacios libres de puertas y ventanas) de 5.45m² promedio, que permite una buena ventilación natural.



PLANTA ARQUITECTONICA 1ER NIVEL

06

EDIFICIO B Y M

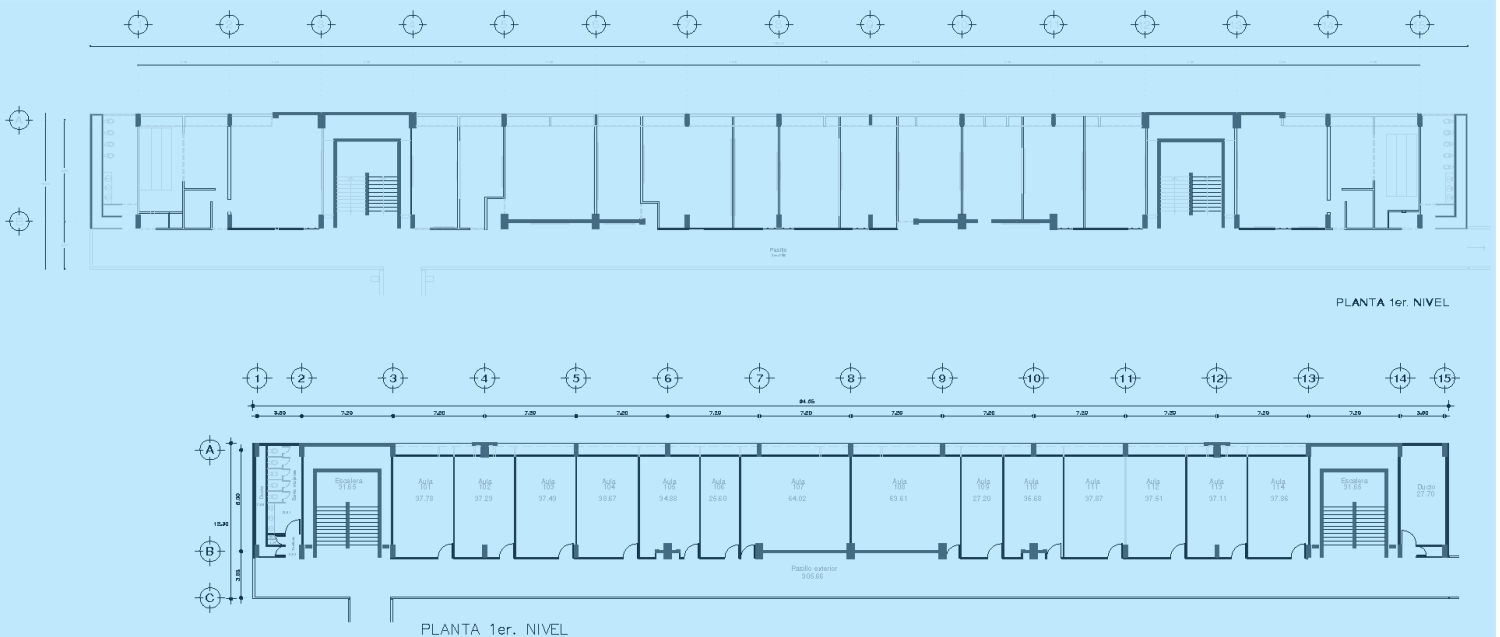
Estos dos edificios se componen de un sólo bloque en dirección norte a sur, con cuatro niveles. Ubicados al centro de la Unidad con orientación de sus fachadas principales del lado oriente (ventanas) y poniente (puerta y pasillo).

Las ventanas originales se configuran de manera alargada y angosta, previo a estas un faldón de concreto que obstaculiza la entrada directa de aire al aula. En contra posición se tienen ventanas de 59 cm de alto a todo lo largo del aula y sólo se tiene el vano de puerta.

Se registran tres tipos de aulas, las cuales se determinan a partir del área, cantidad de aforo y ubicación de la puerta:

- Tipo A: capacidad de 40 a 44 personas, puerta lateral que impide circulación continua de aire.
- Tipo B: capacidad de 24 a 26 personas, puerta paralela al pasillo que permite circulación de aire.
- Tipo C: capacidad de 15 personas, con puerta paralela al pasillo con un área de 27m².

Debido a la configuración y ubicación de los dos edificios y sus tipologías muestran una tendencia de regular a baja de ventilación natural.



PLANTA ARQUITECTONICA 1ER NIVEL

07

EDIFICIO D

Edificio configurado en un solo bloque en dirección oriente poniente, ubicado al centro de la Unidad con orientación de sus fachadas principales del lado norte(ventanas) y sur (puerta y pasillo).

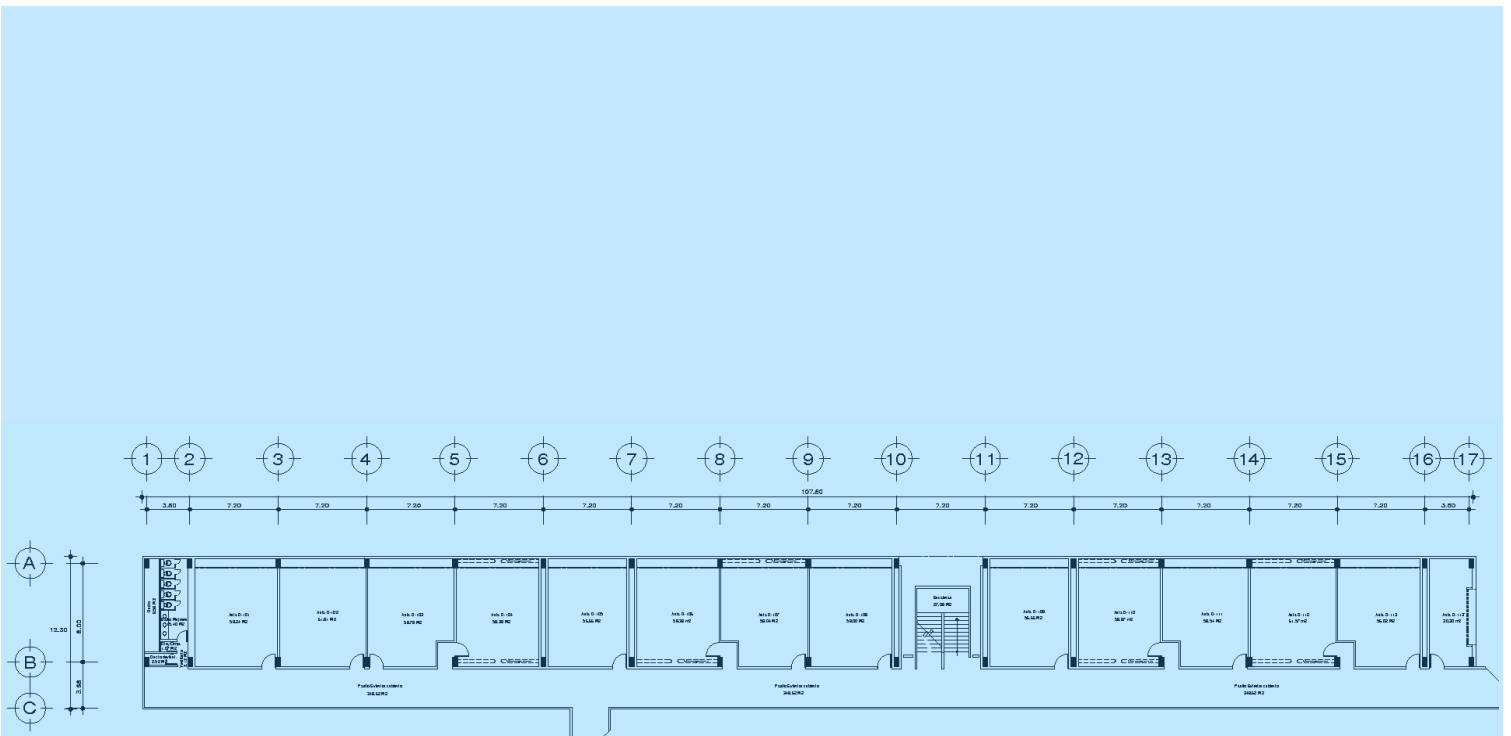
Las ventanas originales se configuran de manera alargada y angosta, previo a estas un faldón de concreto que obstaculiza la entrada directa de aire al aula. En contra posición se tienen ventanas de 59 cm de alto a todo lo largo del aula y sólo se tiene el vano de puerta.

Se registran dos tipos de aulas, las cuales se determinan a partir del área:

- Tipo A: capacidad de 30 personas
- Tipo B: capacidad 26 personas

En algunas de las aulas se cuenta con puertas perpendiculares que modifican la circulación del aire.

Debido a la configuración y ubicación de los dos edificios y sus tipologías muestran una tendencia regular en la ventilación natural.



PLANTA ARQUITECTONICA 1ER NIVEL

08

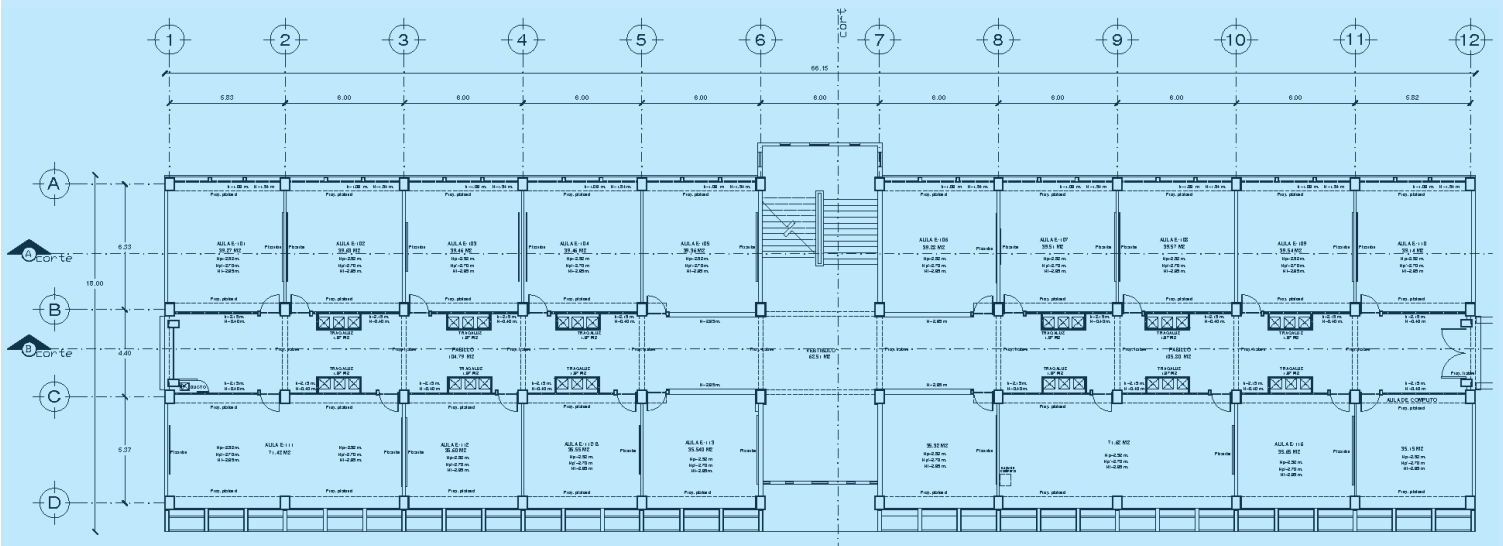
EDIFICIO E

Edificio configurado en un solo bloque en dirección oriente poniente, ubicado al norte de la Unidad con orientación de sus fachadas principales del lado norte (ventanas) y sur (ventanas) con un pasillo intermedio el cual se ventila por las puertas de salida hacia el edificio M ubicadas en planta baja, primer nivel y segundo nivel, aunadas a las puertas del lado sur y poniente.

Este edificio cuenta con tres ventanas por aula de 76cm x 146cm y en el lado opuesto la puerta.

Se registra un aula tipo la cual permite albergar 24 personas.

Debido a la configuración de las puertas y ventanas, permite una correcta circulación de aire y buena ventilación natural en las aulas.



PLANTA ARQUITECTONICA 1ER NIVEL

09

EDIFICIO F

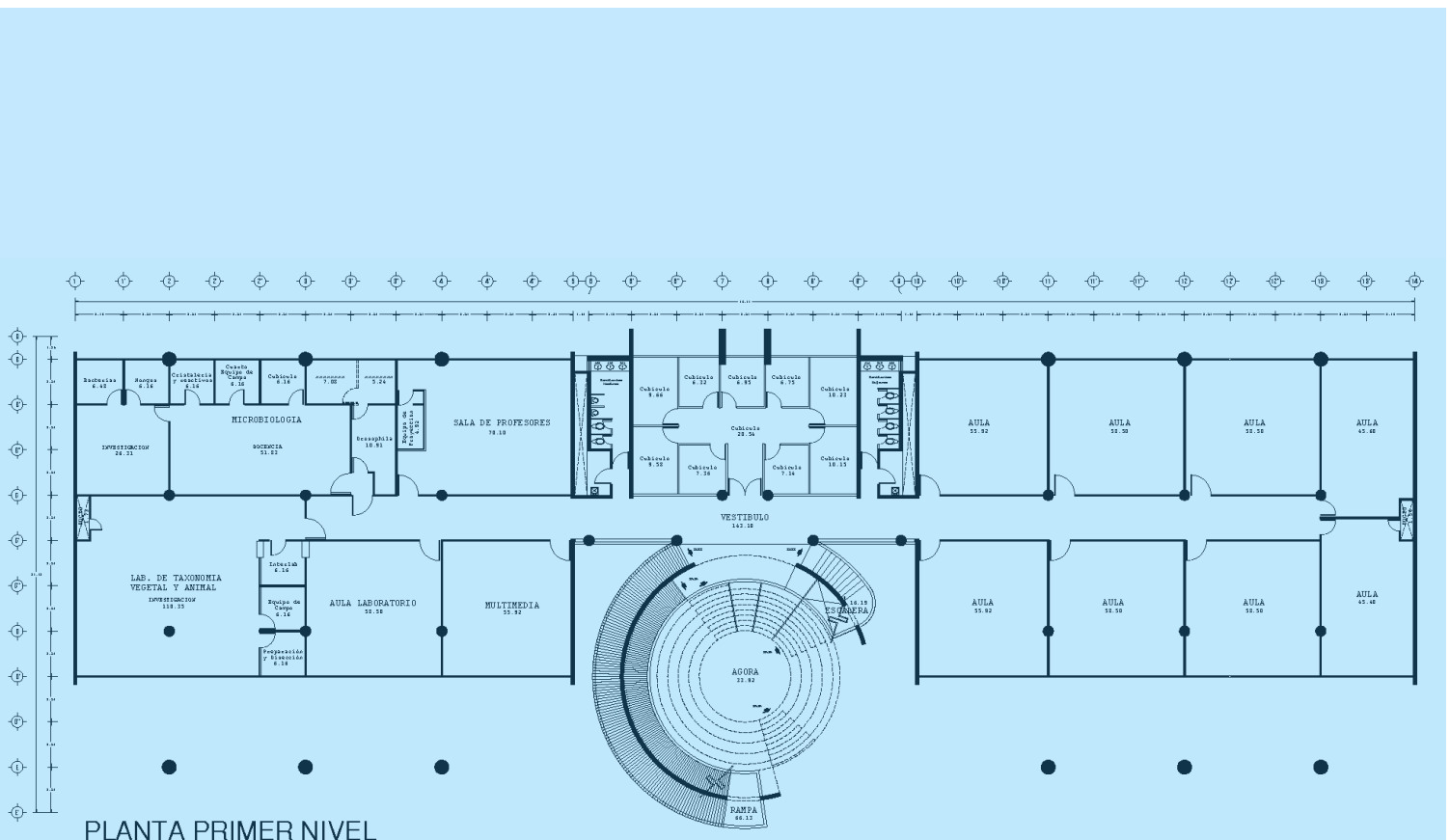
Edificio configurado en dos bloques en dirección oriente poniente, ubicado hacia el lado sur de la Unidad con orientación de sus fachadas principales del lado norte (ventanas) y sur (ventanas) con un pasillo intermedio el cual tiene una ventilación natural por su diseño de pasillos abiertos.

Este edificio cuenta con cuatro o cinco ventanas con un vano libre de 50cm x50cm según el tipo de aula.

Se registran dos tipos de aulas, que van en función del área y aforo de personas:

- Tipo A: de 26 a 30 alumnos
- Tipo B : de 32 a 36 alumnos

Debido a la configuración y diseño de las puertas y ventanas sumado al diseño abierto del edificio, permite una correcta circulación de aire y buena ventilación natural en las aulas.



PLANTA PRIMER NIVEL

PLANTA ARQUITECTONICA 1ER NIVEL

10

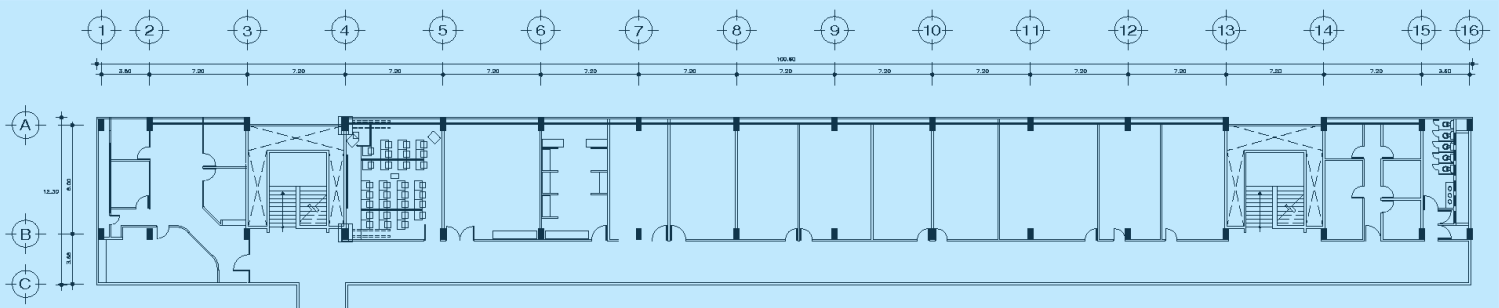
EDIFICIO H

Edificio configurado en un solo bloque en dirección norte sur, ubicado al centro-poniente de la Unidad con orientación de sus fachadas principales del lado oriente (puerta y pasillo) y poniente (ventanas).

Este edificio cuenta con ventanas de 76cm de alto por todo el largo del salón y secciones de 76 cm de vano que permite la entrada de aire natural y en algunos casos no cuenta con vanos que permitan el paso de aire.

Se registra un aula tipo, la cual permite albergar 20 personas.

Debido a la configuración de las puertas y ventanas, permite una circulación regular del aire y de la ventilación natural en las aulas.



11

EDIFICIO O Y P

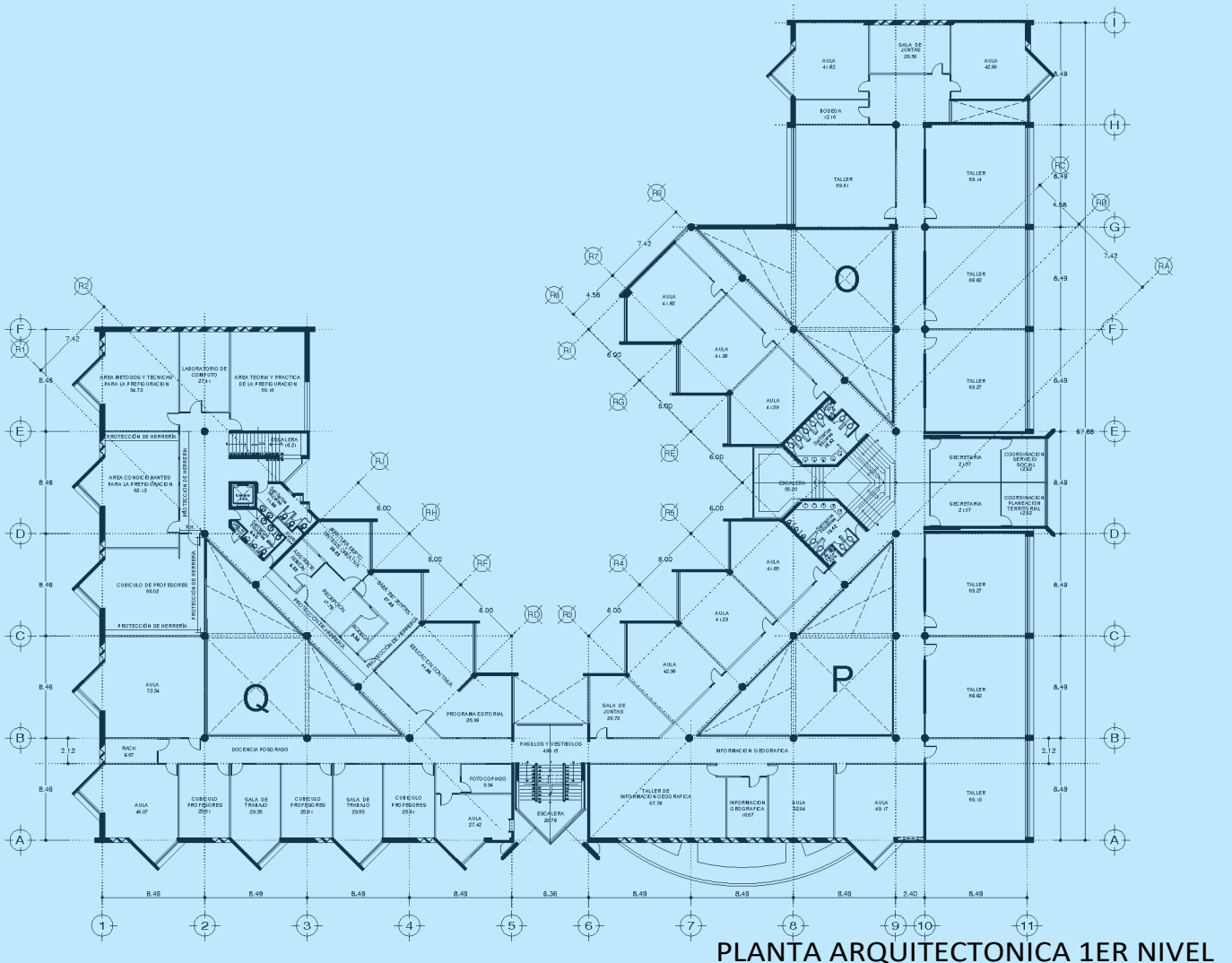
Edificio configurado en tres bloques, ubicado al sur de la Unidad con orientación de sus fachadas principales del lado oriente (ventanas), norte (ventanas) y sur (ventanas) al centro un circuito de pasillos que configura los tres bloques.

Este edificio cuenta con cinco ventanas con un vano libre de 46c x75cm o siete ventanas de 50cm x50cm según el tipo de aula.

Se registra dos tipos de aulas:

- Tipo A: capacidad de 30 alumnos con 7 ventanas
- Tipo B: capacidad de 20 alumnos con 5 ventanas.

Debido a la configuración de las puertas, ventanas y diseño del edificio, permite una correcta circulación de aire y buena ventilación natural en las aulas.



12

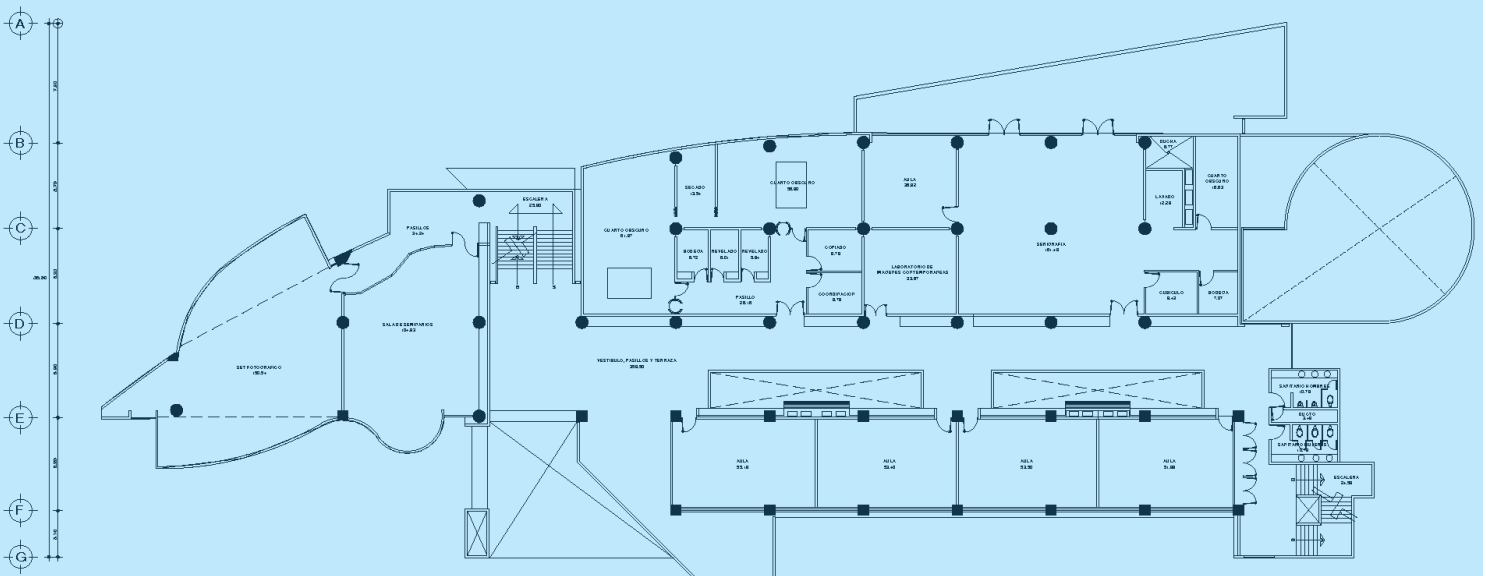
EDIFICIO R

Edificio configurado en un solo bloque, ubicado al sur de la Unidad con orientación de sus fachadas principales del lado oriente (ventanas), norte (ventanas). Al centro con un amplio pasillo que configura todas las aulas.

Este edificio cuenta con ocho ventanas con un vano libre de 87cm x101cm.

Se registra un solo tipo de aula con capacidad para 30 personas.

Debido a la configuración de las puertas, ventanas y diseño del edificio, permite una correcta circulación de aire y buena ventilación natural en las aulas.



PRIMER PISO

13

EDIFICIO S

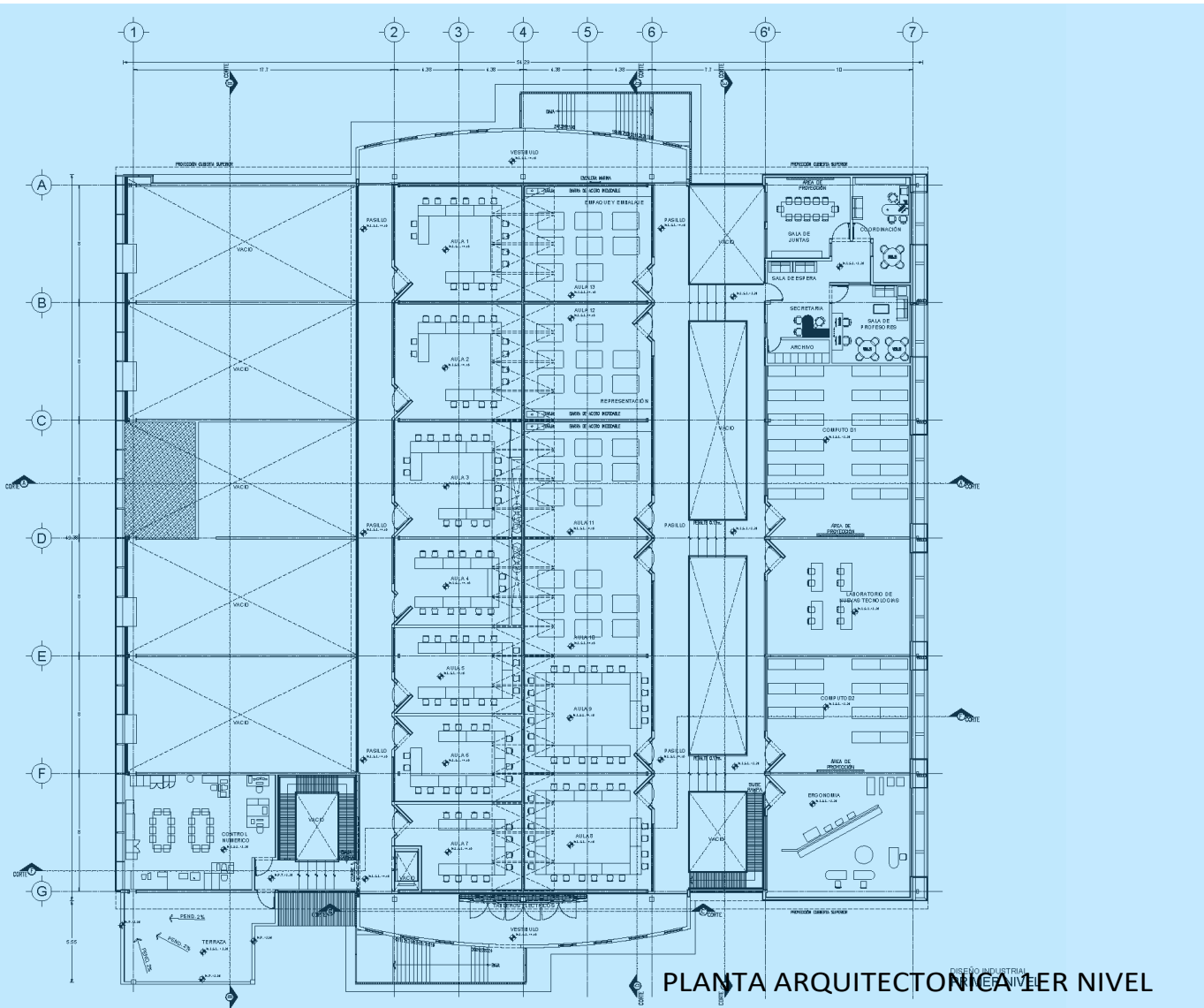
Edificio configurado en un solo bloque, ubicado al sur de la Unidad con orientación de sus fachadas principales en los lados norte sur, oriente y poniente. Al interior del edificio se encuentra un circuito que circunda las aulas en el primer nivel.

Este edificio cuenta con ventanas de 106cmx105cm.

Se registran tres tipos de aula categorizadas por capacidad y actividad:

- Tipo A: capacidad de 26 personas
- Tipo B: capacidad de 30 personas
- Tipo C: capacidad de 26 personas con mesas de trabajo amplias

Pese a la configuración de las puertas, ventanas y diseño del edificio cerrado, permite una correcta circulación de aire y buena ventilación natural en las aulas por sus linternillas con rejilla.



RESULTADOS

Recorrido de 326 aulas de docencia:

La primera etapa permitió observar que las aulas agrupadas por edificio tienen condiciones diferentes, conforme a su ubicación, orientación con los puntos cardinales y el nivel donde se encuentran, lo cual será un factor determinante en las transferencias de aire natural al interior de cada aula.

Sobre las condiciones físicas de las aulas:

Se catalogaron dos grupos de edificios;

- El primer grupo de edificios con aulas para docencia se clasificó por requerir menor intervención o modificaciones físicas, ya que su diseño permite una ventilación natural y adecuada. Las aulas de los edificios que entran en este grupo son BA, BB, E, F, O-P, R y S.
- El segundo grupo corresponde a las aulas de docencia que requieren una intervención física y que su diseño permite una ventilación natural de regular a baja, lo cuales son B, D, H y M.

Mediciones con anemómetro:

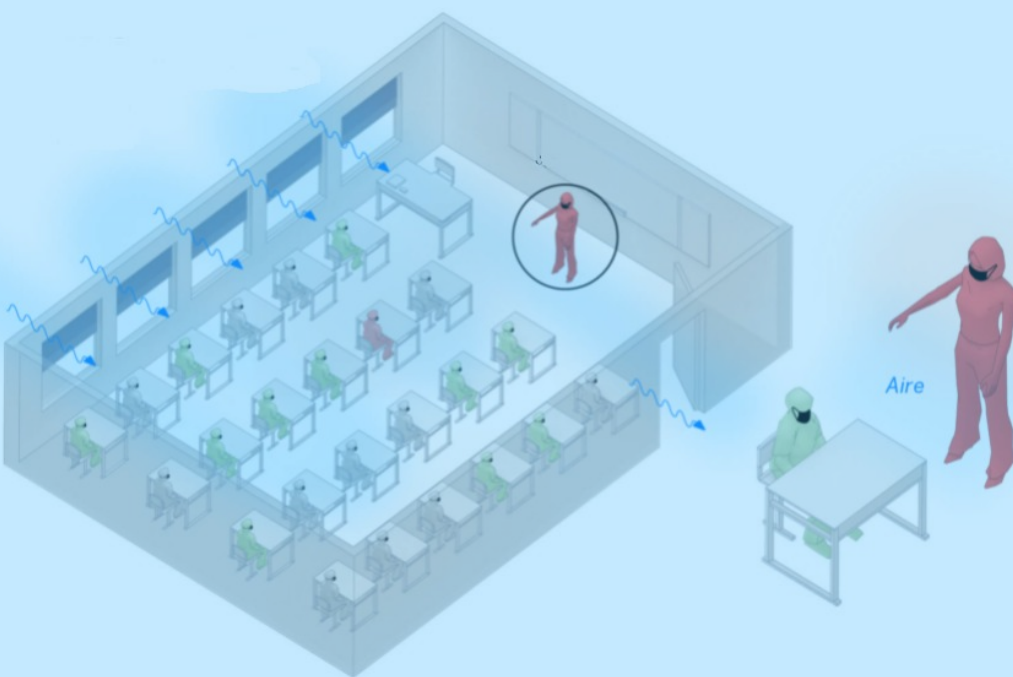
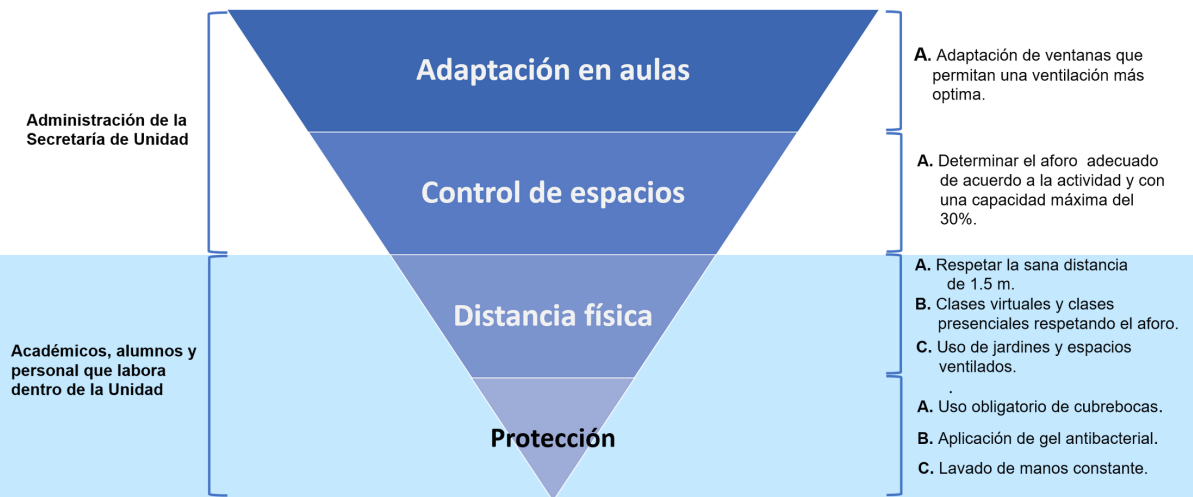
De lo anterior, se realizaron mediciones aleatorias en las aulas del segundo grupo mencionado, dando como resultado que el factor de transferencia de aire natural es de regular a bajo en las condiciones actuales.

Nota:

El muestreo no es exhaustivo ya que es complejo abarcar las múltiples variables en un tiempo limitado, sin embargo, sirve para saber cuáles son las condiciones físicas de las aulas y algunas medidas que favorezcan el regreso a las aulas tras la contingencia sanitaria.

RECOMENDACIONES

Con base en los resultados obtenidos se formuló la siguiente gráfica de acciones que le competen a cada una de las instancias que intervienen en el uso de las instalaciones.



REDUCIENDO RIESGOS DENTRO DEL AULA:

- Mantener siempre ventanas y puertas abiertas.
- Retirarse del aula cada hora para permitir ventilación y evitar concentración de aire contaminado (usar jardines).
- El aforo del aula siempre será al 30% de su capacidad (ver anexo con tablas de aforo por aulas).
- Uso constante de gel antibacterial.

APÉNDICE

ACCIONES ADICIONALES Y ANÁLISIS DE ÁREAS PARA RESPETAR LA SANA DISTANCIA.

Como parte de las acciones tomadas posterior a los resultados obtenidos en este análisis se tomaron dos líneas de acción las cuales se describen a continuación:

En los edificio M, B, O y P se realizaron modificaciones para tener aulas más ventilas, por lo cual, la coordinación de Espacios Físicos habilito una serie de ventanas en los edificios antes mencionados:

- Edificio M= ventana 1 de 1.68mts x 0.96 mts
ventana 2 de 1.15mts x 0.70 mts
- Edificio B= ventana 1 de 1.85mts x 0.96mts
ventana 2 de 1.20mts x 0.70mts
- Edificio O= ventana 1 de 1.60mts x 0.55 mts
- Edificio P= ventana 1 de 1.60mts x 0.55 mts

Por cada salón se colocaron las ventanas antes mencionadas

17

ANÁLISIS DE SANA DISTANCIA

Este ejemplo es aplicable a cualquier espacio de trabajo:

Con el objetivo de respetar la distancia mínima de 1.5 metros entre personas, la cual se establece en protocolos sanitarios emitidos por el gobierno federal y local, se definirá el aforo permitido para cada caso particular con el siguiente análisis, tomando en cuenta las siguientes consideraciones del ejemplo:

- Área efectiva: área mínima ocupada por una persona para garantizar la distancia de 1.5m.

$$Af = P1 \times P2$$

Af = área efectiva

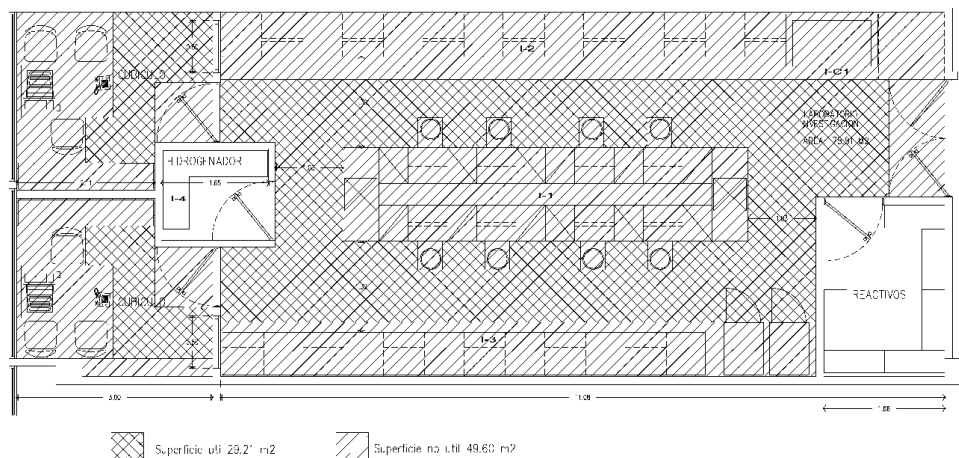
$P1$ = persona con sana distancia 1.5mts

$P2$ = persona 2 a sana distancia 1,5mts

$$A = 1.5m \times 1.5m = 2.25m^2 \text{ x persona}$$

Este resultado será una constante para todos los casos

- Superficie útil: área transitable de un local omitiendo el área de cualquier mueble que se encuentre dentro.



- Aforo máximo: se determinará a partir de la superficie útil entre el área efectiva, el cual nos dará el número máximo de personas que pueden estar en el local.

$$Amx = \frac{SU}{Af} = \frac{29.21 \text{ m}^2}{2.25m^2 \text{ x persona}} = 12.98 \text{ persona}$$

El aforo máximo para un local de 78.81 m² que muestra la imagen corresponderá a 13 personas respetando la sana distancia de 1.5m entre cada persona.

El ejemplo da un panorama general, y hay que tomar un último criterio y es el de ventilación natural, el cual nos permitirá concentrar el número de personas que nos indica el análisis.

ANEXO

El siguiente anexo nos indica el aforo para cada una de los salones de docencia, el cual, esta calculado con el ejemplo antes descrito.

Anexo

EDIFICIO B

TOTAL AULA	No.	Piso	No. Aula	Descripción	Aforo Convencional	Área de las Aulas	#. Mesas Binarias	Superficie a descontar en m2	Área Efectiva m2	M2 por usuario	Determinación del Afo
1	1	P.B.	001	Salón para Docencia	20	37.26	10	11	26	2.25	12
2	2	P.B.	002	Salón para Docencia	20	37.74	10	11	27	2.25	12
3	3	P.B.	003	Salón para Docencia	20	37.74	10	11	27	2.25	12
4	4	P.B.	004	Salón para Docencia	20	37.74	10	11	27	2.25	12
5	5	P.B.	005	Salón para Docencia	20	37.74	10	11	27	2.25	12
6	6	P.B.	006	Laboratorio Simuladores y Modelos Morfológicos (Docencia)	16	0.00		0	0	2.25	0
7	7	P.B.	007	Salón para Docencia	40	63.42	20	22	41	2.25	18
8	8	P.B.	008	Salón para Docencia	40	63.42	20	22	41	2.25	18
9	9	P.B.	009	Laboratorio MVZ (Docencia)	16	63.42	8	9	55	2.25	24
10	10	P.B.	-	Acompañamiento a Trayectorias Académicas de Alumnos (ATTA)	-	0.00	0	0	0	2.25	0
11	11	P.B.	-	UPAVIG	-	0.00	0	0	0	2.25	0
12	12	P.B.	-	Cuarto de Telecomunicaciones	-	0.00	0	0	0	2.25	0
13	1	1	101	Salón para Docencia	22	37.26	11	12	25	2.25	11
14	2	1	102	Salón para Docencia	22	37.74	11	12	26	2.25	11
15	3	1	103	Salón para Docencia	24	37.74	12	13	25	2.25	11
16	4	1	104	Salón para Docencia	22	37.74	11	12	26	2.25	11
17	5	1	105	Salón para Docencia	22	37.74	11	12	26	2.25	11
18	6	1	106	Cubículo Estudiantil	-	0.00	0	0	0	2.25	0
19	7	1	107	Salón para Docencia	32	63.42	16	18	46	2.25	20
20	8	1	108	Salón para Docencia	48	63.42	24	26	37	2.25	16
21	9	1	109	Salón para Docencia	20	25.04	10	11	14	2.25	6
22	10	1	110	Salón para Docencia	24	34.85	12	13	22	2.25	10
23	11	1	111	Salón para Docencia	20	37.44	10	11	26	2.25	12
24	12	1	112	Salón para Docencia	22	37.60	11	12	26	2.25	11
25	13	1	113	Salón para Docencia	20	37.60	10	11	27	2.25	12
26	14	1	114	Salón para Docencia	20	37.60	10	11	27	2.25	12
27	1	2	201	Salón para Docencia *	24	37.26	12	13	24	2.25	11
28	2	2	202	Salón para Docencia *	20	36.32	10	11	25	2.25	11
29	3	2	203	Salón para Docencia *	22	37.60	11	12	26	2.25	11
30	4	2	204	Salón para Docencia *	24	37.60	12	13	24	2.25	11
31	5	2	205	Salón para Docencia *	22	34.78	11	12	23	2.25	10
32	6	2	206	Salón para Docencia	16	25.12	8	9	16	2.25	7
33	7	2	207	Salon de Grados Division CBS	-	0.00	0	0	0	2.25	0
34	8	2	208	Salón para Docencia *	48	59.36	24	26	33	2.25	15
35	9	2	209	Salón para Docencia	16	25.12	8	9	16	2.25	7
36	10	2	210	Salón para Docencia *	20	36.19	10	11	25	2.25	11
37	11	2	211	Salón para Docencia *	20	37.44	10	11	26	2.25	12
38	12	2	212	Salón para Docencia *	20	37.60	10	11	27	2.25	12
39	13	2	213	Salón para Docencia *	20	37.60	10	11	27	2.25	12
40	14	2	214	Salón para Docencia *	20	38.40	10	11	27	2.25	12
41	1	3	301	Salón para Docencia *	24	38.40	12	13	25	2.25	11
42	2	3	302	Salón para Docencia *	20	38.40	10	11	27	2.25	12
43	3	3	303	Salón para Docencia *	24	38.40	12	13	25	2.25	11
44	4	3	304	Salón para Docencia *	24	38.56	12	13	25	2.25	11
45	5	3	305	Salón para Docencia *	24	33.03	12	13	20	2.25	9
46	6	3	306	Salón para Docencia	18	37.04	9	10	27	2.25	12
47	7	3	307	Salón para Docencia *	32	51.66	16	18	34	2.25	15
48	8	3	308	Salón para Docencia *	32	63.71	16	18	46	2.25	20
49	9	3	309	Salón para Docencia	16	23.98	8	9	15	2.25	7
50	10	3	310	Salón para Docencia *	24	32.62	12	13	19	2.25	9
51	11	3	311	Salón para Docencia *	24	38.08	12	13	25	2.25	11
52	12	3	312	Salón para Docencia *	24	40.48	12	13	27	2.25	12
53	13	3	313	Salón para Docencia *	24	33.92	12	13	21	2.25	9
54	14	3	314	Salón para Docencia *	24	39.28	12	13	26	2.25	12

Anexo

EDIFICIO BB

TOTAL AULA	No.	Piso	No. Aula	Descripción	Aforo Convencional	Área de las Aulas	# Mesas Binarias	Superficie a descontar en m ²	Área Efectiva m ²	M ² por usuario	Determinación del Aforo
1	1	P.B.	006	Salón para Docencia	30	63.05	15	16.5	46.55	2.25	21
2	2	P.B.	007	Salón para Docencia	30	60.45	15	16.5	43.95	2.25	20
3	3	P.B.	008	Salón para Docencia	26	60.45	14	15.4	45.05	2.25	20
4	4	P.B.	009	Salón para Docencia	30	60.45	15	16.5	43.95	2.25	20
5	5	P.B.	010	Salón para Docencia	30	47.70	15	16.5	31.2	2.25	14
6	6	P.B.	011	Salón para Docencia	30	47.70	15	16.5	31.2	2.25	14
7	7	P.B.	-	Auditorio Dr. Jaime Kravzov Jinich	182						
8	1	1	109	Salón para Docencia	28	63.05	14	15.4	47.65	2.25	21
9	2	1	110	Salón para Docencia	28	60.45	14	15.4	45.05	2.25	20
10	3	1	111	Salón para Docencia	30	60.45	15	16.5	43.95	2.25	20
11	4	1	112	Salón para Docencia	30	60.45	15	16.5	43.95	2.25	20
12	5	1	113	Salón para Docencia	30	57.24	15	16.5	40.74	2.25	18
13	6	1	114	Salón para Docencia	30	57.24	15	16.5	40.74	2.25	18
14	7	1	115	Salón para Docencia	30	57.24	15	16.5	40.74	2.25	18
15	8	1	116	Salón para Docencia	30	47.70	15	16.5	31.2	2.25	14
16	9	1	117	Salón para Docencia	30	57.24	15	16.5	40.74	2.25	18
17	1	2	209	Salón para Docencia *	26	63.05	13	14.3	48.75	2.25	22
18	2	2	210	Salón para Docencia *	28	60.45	14	15.4	45.05	2.25	20
19	3	2	211	Salón para Docencia *	26	46.80	13	14.3	32.5	2.25	14
20	4	2	212	Salón para Docencia *	30	60.45	15	16.5	43.95	2.25	20
21	5	2	213	Salón para Docencia *	30	57.24	15	16.5	40.74	2.25	18
22	6	2	214	Salón para Docencia *	30	57.24	15	16.5	40.74	2.25	18
23	7	2	215	Salón para Docencia *	30	57.24	15	16.5	40.74	2.25	18
24	8	2	216	Salón para Docencia *	30	47.70	15	16.5	31.2	2.25	14
25	9	2	217	Salón para Docencia *	30	57.24	15	16.5	40.74	2.25	18
26	1	3	310	Oficina Orientación Vocacional	-	0.00		0	0	2.25	0
27	2	3	311	Salón para Docencia *	20	47.70	10	11	36.7	2.25	16
28	3	3	312	Salón para Docencia *	30	57.24	15	16.5	40.74	2.25	18
29	4	3	313	Salón para Docencia *	30	57.24	15	16.5	40.74	2.25	18
30	5	3	-	Coordinación de Educación Vocacional	-	0.00					
31	6	3	-	Coordinación de Tronco Interdivisional	-	0.00					
32	7	3	-	Sala Libro Club	-	0.00					
33	8	3	-	Sala de Juntas Tronco Interdivisional	-	0.00					

Anexo											
EDIFICIO D											
TOTAL AULA	No.	Piso	No. Aula	Descripción	Aforo Convencional	Área de las Aulas	# Mesas Binarias	Superficie a descontar en m2	Área Efectiva m2	M2 por usuario	Determinación del Aforo
1	1	P.B.	-	Isoptica A	50						
2	2	P.B.	-	Isoptica B	50						
3	3	P.B.	-	Sección de Producción Audiovisual	-						
4	4	P.B.	-	Isoptica C	50						
5	5	P.B.	-	Isoptica D	50						
6	6	P.B.	000	Bodega Rectoría y Secretaría	-						
7	7	P.B.	001	Salón para Docencia	28	53.4144	14	15.4	38.01	2.25	17
8	8	P.B.	002	Salón para Docencia	28	53.4144	14	15.4	38.01	2.25	17
9	9	P.B.	003	Salón para Docencia	32	53.4144	16	17.6	35.81	2.25	16
10	10	P.B.	004	Laboratorio de Microscopia (Docencia)	-						
11	11	P.B.	-	Bodega de Insumos de Clínicas Estomatológicas	-						
12	1	1	101	Salón para Docencia	30	54.8288	15	16.5	38.33	2.25	17
13	2	1	102	Salón para Docencia	26	54.8288	14	15.4	39.43	2.25	18
14	3	1	103	Salón para Docencia	30	54.8288	15	16.5	38.33	2.25	17
15	4	1	104	Salón para Docencia	24	54.8288	12	13.2	41.63	2.25	19
16	5	1	105	Salón para Docencia	26	54.8288	13	14.3	40.53	2.25	18
17	6	1	106	Salón para Docencia	26	54.8288	13	14.3	40.53	2.25	18
18	7	1	107	Salón para Docencia	26	54.8288	13	14.3	40.53	2.25	18
19	8	1	108	Salón para Docencia	30	54.8288	15	16.5	38.33	2.25	17
20	9	1	109	Salón para Docencia	28	54.8288	14	15.4	39.43	2.25	18
21	10	1	110	Salón para Docencia	24	54.8288	12	13.2	41.63	2.25	19
22	11	1	111	Salón para Docencia	26	54.8288	13	14.3	40.53	2.25	18
23	12	1	112	Salón para Docencia	28	54.8288	14	15.4	39.43	2.25	18
24	13	1	113	Salón para Docencia	24	54.8288	12	13.2	41.63	2.25	19
25	14	1	114	Consultorio de Atención Médica Posgrado en Poble	-						
26	1	2	201	Salas de Computo CSH	-						
27	2	2	202	Salas de Computo CSH	-						
28	3	2	203	Salas de Computo CSH	-						
29	4	2	204	Salas de Computo CSH	-						
30	5	2	205	Salas de Computo CSH	-						
31	6	2	206	Salón para Docencia	26	54.08	13	14.3	39.78	2.25	18
32	7	2	207	Salón para Docencia	26	54.08	13	14.3	39.78	2.25	18
33	8	2	208	Salón para Docencia	26	54.08	13	14.3	39.78	2.25	18
34	9	2	-	Cuarto de Telecomunicaciones	-						
35	10	2	209	Salón para Docencia	26	54.08	13	14.3	39.78	2.25	18
36	11	2	210	Salón para Docencia	26	54.08	13	14.3	39.78	2.25	18
37	12	2	211	Salón para Docencia	30	54.08	15	16.5	37.58	2.25	17
38	13	2	212	Salón para Docencia	30	54.08	15	16.5	37.58	2.25	17
39	14	2	213	Salón para Docencia	30	54.08	15	16.5	37.58	2.25	17
41	1	3	301	Salón para Docencia (Aula Multimedia) CBS	30						
42	2	3	302	Salón para Docencia (Aula Multimedia) CBS	30						
43	3	3	303	Salón para Docencia (Aula Multimedia) CBS	30						
44	4	3	304	Salón para Docencia (Aula Multimedia) CBS	30						
45	5	3	-	Coordinación de Educación Continua de CBS	-						
46	6	3	305	Salón para Docencia	30	54.08	15	16.5	37.58	2.25	17
47	7	3	306	Salón para Docencia	24	54.08	12	13.2	40.88	2.25	18
48	8	3	307	Salón para Docencia	24	54.08	12	13.2	40.88	2.25	18
49	9	3	308	Salón para Docencia	30	54.08	15	16.5	37.58	2.25	17
50	10	3	309	Salón para Docencia	24	54.08	12	13.2	40.88	2.25	18
51	11	3	310	Salón para Docencia	26	54.08	13	14.3	39.78	2.25	18
52	12	3	311	Salón para Docencia	30	54.08	15	16.5	37.58	2.25	17
53	13	3	312	Salón para Docencia	30	54.08	15	16.5	37.58	2.25	17
54	14	3	313	Sala Psicodrama	-						

Anexo

EDIFICIO E

TOTAL AULA	No.	Piso	No. Aula	Descripción	Aforo Convencional	Área de las Aulas	#. Mesas Binarias	Superficie a descontar en m2	Área Efectiva m2	M2 por usuario	Determinación del Aforo
10	1	1	101	Salón para Docencia	26	36.02	13	14.30	21.72	2.25	10
11	2	1	102	Salón para Docencia	26	36.02	13	14.30	21.72	2.25	10
12	3	1	103	Salón para Docencia	26	36.02	13	14.30	21.72	2.25	10
13	4	1	104	Salón para Docencia	24	36.02	12	13.20	22.82	2.25	10
14	5	1	105	Salón para Docencia	24	36.02	12	13.20	22.82	2.25	10
15	6	1	106	Salón para Docencia	24	36.02	12	13.20	22.82	2.25	10
16	7	1	107	Salón para Docencia	24	36.02	12	13.20	22.82	2.25	10
17	8	1	108	Salón para Docencia	24	36.02	12	13.20	22.82	2.25	10
18	9	1	109	Salón para Docencia	24	36.02	12	13.20	22.82	2.25	10
19	10	1	110	Salón para Docencia	24	36.02	12	13.20	22.82	2.25	10
20	11	1	111	Salón para Docencia	36	36.02	16	17.60	18.42	2.25	8
21	12	1	112	Salón para Docencia	24	36.02	12	13.20	22.82	2.25	10
22	13	1	112B	Salón para Docencia	24	36.02	12	13.20	22.82	2.25	10
23	14	1	113	Salón para Docencia	24	36.02	12	13.20	22.82	2.25	10
24	15	1	114	Salón para Docencia	24	36.02	12	13.20	22.82	2.25	10
25	16	1	115	Salón para Docencia	24	36.02	12	13.20	22.82	2.25	10
26	17	1	115B	Salón para Docencia	24	36.02	12	13.20	22.82	2.25	10
27	18	1	116	Salón para Docencia	24	36.02	12	13.20	22.82	2.25	10
28	19	1	116B	Salón para Docencia	24	36.02	12	13.20	22.82	2.25	10
29	1	2	201	Salón para Docencia	24	34.54	12	13.20	21.34	2.25	9
30	2	2	202	Salón para Docencia	24	34.54	12	13.20	21.34	2.25	9
31	3	2	203	Salón para Docencia	24	34.54	12	13.20	21.34	2.25	9
32	4	2	204	Salón para Docencia	24	34.54	12	13.20	21.34	2.25	9
33	5	2	205	Salón para Docencia	24	34.54	12	13.20	21.34	2.25	9
34	6	2	206	Salón para Docencia	24	34.54	12	13.20	21.34	2.25	9
35	7	2	207	Salón para Docencia	24	34.54	12	13.20	21.34	2.25	9
36	8	2	208	Salón para Docencia	24	34.54	12	13.20	21.34	2.25	9
37	9	2	209	Salón para Docencia	24	34.54	12	13.20	21.34	2.25	9
38	10	2	210	Salón para Docencia	24	34.54	12	13.20	21.34	2.25	9
39	11	2	211	Salón para Docencia (Aula Multimedia)	36	34.54	16	17.60	16.94	2.25	8
40	12	2	212	Salón para Docencia	24	34.54	12	13.20	21.34	2.25	9
41	13	2	212B	Salón para Docencia	24	34.54	12	13.20	21.34	2.25	9
42	14	2	213	Salón para Docencia	24	34.54	12	13.20	21.34	2.25	9
43	15	2	214	Salón para Docencia	24	34.54	12	13.20	21.34	2.25	9
44	16	2	-	Sala Multimedia CBS (Docencia)	-	-	-	0.00	0.00	2.25	0
45	17	2	-	Aula Audiovisual CBS (Docencia)	-	-	-	0.00	0.00	2.25	0

Anexo

EDIFICIO F

TOTAL AULA	No.	Piso	No. Aula	Descripción	Aforo Convencional	Área de las Aulas	# Mesas Binarias	Superficie a descontar en m2	Área Efectiva m2	M2 por usuario	Determinación del Aforo
6	1	1	1	Salón para Docencia	32	52.56	16	17.6	34.96	2.25	16
7	2	1	2	Salón para Docencia	32	52.56	16	17.6	34.96	2.25	16
8	3	1	3	Salón para Docencia	34	52.56	17	18.7	33.86	2.25	15
9	4	1	4	Salón para Docencia	34	52.56	17	18.7	33.86	2.25	15
10	5	1	5	Salón para Docencia	36	52.56	18	19.8	32.76	2.25	15
11	6	1	6	Salón para Docencia	36	52.56	18	19.8	32.76	2.25	15
12	7	1	7	Salón para Docencia	24	52.56	12	13.2	39.36	2.25	17
13	8	1	8	Salón para Docencia	24	52.56	12	13.2	39.36	2.25	17
14	9	1	9	Salón para Docencia	32	52.56	16	17.6	34.96	2.25	16

Anexo

EDIFICIO H

TOTAL AULA	No.	Piso	No. Aula	Descripción	Aforo Convencional	Área de las Aulas	# Mesas Binarias	Superficie a descontar en m2	Área Efectiva m2	M2 por usuario	Determinación del Aforo
12	5	1	106	Salón para Docencia (Aula Multimedia)	26	40	13	14.3	25.7	2.25	11
17	1	2	202	Salón para Docencia	32	57.6	16	17.6	40	2.25	18
18	2	2	203	Salón para Docencia	24	40	12	13.2	26.8	2.25	12
19	3	2	204	Salón para Docencia	20	40	10	11	29	2.25	13
23	7	2	209	Salón para Docencia	38	40	19	20.9	19.1	2.25	8
30	4	3	305	Salón para Docencia	20	40	10	11	29	2.25	13
31	5	3	306	Salón para Docencia	20	40	10	11	29	2.25	13
32	6	3	307	Salón para Docencia	20	40	10	11	29	2.25	13
33	7	3	308	Salón para Docencia	20	40	10	11	29	2.25	13
34	8	3	309	Salón para Docencia	20	40	10	11	29	2.25	13
35	9	3	310	Salón para Docencia	26	40	13	14.3	25.7	2.25	11
36	10	3	311	Salón para Docencia	26	40	13	14.3	25.7	2.25	11
37	11	3	312	Salón para Docencia	20	40	10	11	29	2.25	13
38	12	3	313	Salón para Docencia	26	40	13	14.3	25.7	2.25	11

Anexo

EDIFICIO M

TOTAL AULA	No.	Piso	No. Aula	Descripción	Aforo Convencional	Área de las Aulas	N. Mesas Binarias	Superficie a descontar en m ²	Área Efectiva m ²	M ² por usuario	Determinación del Aforo
1	1	P.B.	001	Salón para Docencia	40	64.24	20	22	42.24	2.25	19
5	5	P.B.	004	Salón para Docencia	44	58.64	22	24.2	34.44	2.25	15
6	6	P.B.	005	Salón para Docencia	40	55.32	20	22	33.32	2.25	15
8	1	1	101	Salón para Docencia	18	29.23	9	9.9	19.33	2.25	9
9	2	1	102	Salón para Docencia	14	27.46	7	7.7	19.76	2.25	9
10	3	1	103	Salón para Docencia	36	51.45	18	19.8	31.65	2.25	14
11	4	1	104	Salón para Docencia	18	25.36	9	9.9	15.46	2.25	7
12	5	1	105	Salón para Docencia	28	56.45	14	15.4	41.05	2.25	18
13	6	1	106	Salón para Docencia	16	28.02	8	8.8	19.22	2.25	9
14	7	1	107	Salón para Docencia	22	37.58	11	12.1	25.48	2.25	11
15	8	1	108	Salón para Docencia	22	35.57	11	12.1	23.47	2.25	10
16	9	1	109	Salón para Docencia	20	36.28	10	11	25.28	2.25	11
17	10	1	110	Salón para Docencia	22	34.45	11	12.1	22.35	2.25	10
18	11	1	111	Salón para Docencia	20	37.74	10	11	26.74	2.25	12
19	12	1	112	Salón para Docencia	24	38.87	12	13.2	25.67	2.25	11
26	1	2	201	Salón para Docencia	18	28.02	8	8.8	19.22	2.25	9
27	2	2	202	Salón para Docencia	18	28.02	8	8.8	19.22	2.25	9
28	3	2	203	Salón para Docencia	18	28.02	8	8.8	19.22	2.25	9
29	4	2	204	Salón para Docencia	20	28.02	10	11	17.02	2.25	8
30	5	2	205	Salón para Docencia	18	29.23	9	9.9	19.33	2.25	9
31	6	2	206	Salón para Docencia	14	27.46	7	7.7	19.76	2.25	9
32	7	2	207	Salón para Docencia	32	51.45	16	17.6	33.85	2.25	15
33	8	2	208	Salón para Docencia	16	25.36	8	8.8	16.56	2.25	7
34	9	2	209	Salón para Docencia	16	27.60	8	8.8	18.80	2.25	8
35	10	2	210	Salón para Docencia	18	27.60	9	9.9	17.70	2.25	8
36	11	2	211	Salón para Docencia	18	28.02	9	9.9	18.12	2.25	8
37	12	2	212	Salón para Docencia	24	37.58	12	13.2	24.38	2.25	11
38	13	2	213	Salón para Docencia	24	35.57	12	13.2	22.37	2.25	10
39	14	2	214	Salón para Docencia	24	36.28	12	13.2	23.08	2.25	10
40	15	2	215	Salón para Docencia	24	34.45	12	13.2	21.25	2.25	9
41	16	2	216	Salón para Docencia	24	37.74	12	13.2	24.54	2.25	11
42	17	2	217	Salón para Docencia	24	38.87	12	13.2	25.67	2.25	11
43	18	2	218	Salón para Docencia	40	27.38	20	22	5.38	2.25	2
44	19	2	219	Salón para Docencia	18	27.38	9	9.9	17.48	2.25	8
45	20	2	220	Salón para Docencia	18	27.38	9	9.9	17.48	2.25	8
46	1	3	301	Salón para Docencia (Equipada)	18	28.02	9	9.9	18.12	2.25	8
47	2	3	302	Salón para Docencia (Equipada)	18	28.02	9	9.9	18.12	2.25	8
48	3	3	303	Salón para Docencia (Equipada)	20	28.02	10	11	17.02	2.25	8
49	4	3	304	Salón para Docencia (Equipada)	20	28.02	10	11	17.02	2.25	8
50	5	3	305	Salón para Docencia (Equipada)	18	29.23	9	9.9	19.33	2.25	9
51	6	3	306	Salón para Docencia	14	27.46	7	7.7	19.76	2.25	9
52	7	3	307	Salón para Docencia (Equipada)	32	51.45	16	17.6	33.85	2.25	15
53	8	3	308	Salón para Docencia (Equipada)	16	25.36	8	8.8	16.56	2.25	7
54	9	3	309	Salón para Docencia	14	27.60	7	7.7	19.90	2.25	9
55	10	3	310	Salón para Docencia (Equipada)	18	27.60	9	9.9	17.70	2.25	8
56	11	3	311	Salón para Docencia (Equipada)	18	28.02	9	9.9	18.12	2.25	8
57	12	3	312	Salón para Docencia (Equipada)	24	37.58	12	13.2	24.38	2.25	11
58	13	3	313	Salón para Docencia (Equipada)	22	35.57	11	12.1	23.47	2.25	10
59	14	3	314	Salón para Docencia (Equipada)	24	36.28	12	13.2	23.08	2.25	10
60	15	3	315	Salón para Docencia (Equipada)	24	34.45	12	13.2	21.25	2.25	9
61	16	3	316	Salón para Docencia (Equipada)	24	37.74	12	13.2	24.54	2.25	11
62	17	3	317	Salón para Docencia (Equipada)	24	38.87	12	13.2	25.67	2.25	11
63	18	3	318	Salón para Docencia (Equipada)	32	27.38	16	17.6	9.78	2.25	4
64	19	3	319	Salón para Docencia (Equipada)	18	27.38	9	9.9	17.48	2.25	8
65	20	3	320	Salón para Docencia (Equipada)	18	27.38	9	9.9	17.48	2.25	8

Anexo

EDIFICIO O

TOTAL AULA	No.	Piso	No. Aula	Descripción	Aforo Convencional	Área de las Aulas	# Mesas Binarias	Superficie a descontar en m2	Área Efectiva m2	M2 por usuario	Determinación del Aforo
7	7	P.B.	004 y 005	Salón para Docencia	36	65.83	18	19.8	46.03	2.25	20
8	8	P.B.	006	Salón para Docencia	20	32.92	10	11	21.92	2.25	10
9	1	1	104	Salón para Docencia	20	32.92	10	11	21.92	2.25	10
10	2	1	105	Salón para Docencia	20	32.92	10	11	21.92	2.25	10
11	3	1	106	Salón para Docencia	20	32.92	10	11	21.92	2.25	10
12	4	1	107	Salón para Docencia	30	48.80	15	16.5	32.30	2.25	14
13	5	1	108	Salón para Docencia	30	48.80	15	16.5	32.30	2.25	14
14	6	1	109	Salón para Docencia	20	48.80	10	11	37.80	2.25	17
15	7	1	110	Salón para Docencia	30	67.21	15	16.5	50.71	2.25	23
16	8	1	111	Salón para Docencia	30	67.21	15	16.5	50.71	2.25	23
17	9	1	112	Salón para Docencia	30	67.21	15	16.5	50.71	2.25	23
18	10	1	-	Bodega	-	0.00		0	0.00	2.25	0
19	11	1	-	Bodega	-	0.00		0	0.00	2.25	0
20	1	2	204	Salón para Docencia	30	32.92	15	16.5	16.42	2.25	7
21	2	2	205	Salón para Docencia	30	32.92	15	16.5	16.42	2.25	7
22	3	2	206	Salón para Docencia	30	32.92	15	16.5	16.42	2.25	7
23	4	2	207	Salón para Docencia	30	48.80	15	16.5	32.30	2.25	14
24	5	2	208	Salón para Docencia	30	48.80	15	16.5	32.30	2.25	14
25	6	2	209	Salón para Docencia	30	48.80	15	16.5	32.30	2.25	14
26	7	2	210	Salón para Docencia	30	67.21	15	16.5	50.71	2.25	23
27	8	2	211	Salón para Docencia	30	67.21	15	16.5	50.71	2.25	23
28	9	2	212	Salón para Docencia	30	67.21	15	16.5	50.71	2.25	23
29	10	2	-	Bodega	-	0.00		0	0.00	2.25	0
30	11	2	-	Bodega	-	0.00		0	0.00	2.25	0
31	1	3	304	Salón para Docencia	20	32.92	10	11	21.92	2.25	10
32	2	3	305	Salón para Docencia	20	32.92	10	11	21.92	2.25	10
33	3	3	306	Salón para Docencia	20	32.92	10	11	21.92	2.25	10
34	4	3	307	Salón para Docencia	30	48.80	15	16.5	32.30	2.25	14
35	5	3	308	Coordinación	-	0.00		0	0.00	2.25	0
36	6	3	309	Aula Multimedia	-	0.00		0	0.00	2.25	0
37	7	3	310	Salón para Docencia	30	67.21	15	16.5	50.71	2.25	23
38	8	3	311	Salón para Docencia	30	67.21	15	16.5	50.71	2.25	23
39	9	3	312	Salón para Docencia	30	67.21	15	16.5	50.71	2.25	23
40	10	3	-	Bodega	-			0	0.00	2.25	0
41	11	3	-	Coordinacion de Tronco Division:	-			0	0.00	2.25	0

Anexo

EDIFICIO P

TOTAL AULA	No.	Piso	No. Aula	Descripción	Aforo Convencional	Área de las Aulas	#. Mesas Binaria	Superficie a descontar en m2	Área Efectiva m2	M2 por usuario	Determinación del Aforo
1	1	P.B.	-	Sala de Computo	-	0		0	0.00	2.25	0
2	2	P.B.	-	Sala de Computo	-	0		0	0.00	2.25	0
3	3	P.B.	-	Programa Editorial CyAD	-	0		0	0.00	2.25	0
4	1	1	101	Salón para Docencia	20	33.096	10	11	22.10	2.25	10
5	2	1	102	Salón para Docencia	20	33.096	10	11	22.10	2.25	10
6	3	1	103	Salón para Docencia	20	33.096	10	11	22.10	2.25	10
7	4	1	113	Salón para Docencia	30	67.2144	15	16.5	50.71	2.25	23
8	5	1	114	Salón para Docencia	30	67.2144	15	16.5	50.71	2.25	23
9	6	1	-	Programa Universitario de Estudios Metropolitanos	-	0		0	0.00	2.25	0
10	1	2	201	Salón para Docencia	20	33.096	10	11	22.10	2.25	10
11	2	2	202	Salón para Docencia	20	33.096	10	11	22.10	2.25	10
12	3	2	203	Salón para Docencia	20	33.096	10	11	22.10	2.25	10
13	4	2	-	Coordinacion de Planeacion Territorial	-	0		0	0.00	2.25	0
14	5	2	-	Coordinacion de Servicio Social	-	0		0	0.00	2.25	0
15	6	2	-	Cubiculos Profesores de Planeacion Territorial	-	0		0	0.00	2.25	0
16	7	2	-	Laboratorio Informacion Geografica	-	0		0	0.00	2.25	0
17	8	2	-	Taller Planeacion Territorial	-	0		0	0.00	2.25	0
18	9	2	209	Laboratorio de Pruebas y Simulaciones de Diseño Industrial	-	0		0	0.00	2.25	0
19	10	2	213	Salón para Docencia	30	67.2144	15	16.5	50.71	2.25	23
20	11	2	214	Salón para Docencia	30	67.2144	15	16.5	50.71	2.25	23
21	12	2	215	Salón para Docencia	30	67.2144	15	16.5	50.71	2.25	23
22	13	2	216	Vinculacion Externa de Diseño	-	0		0	0.00	2.25	0
23	1	3	301	Salón para Docencia	20	33.096	10	11	22.10	2.25	10
24	2	3	302	Salón para Docencia	20	33.096	10	11	22.10	2.25	10
25	3	3	303	Salón para Docencia	20	33.096	10	11	22.10	2.25	10
26	4	3	-	Sala de Profesores de Arquitectura	-	0		0	0.00	2.25	0
27	5	3	-	Sala de Juntas de Arquitectura	-	0		0	0.00	2.25	0
28	6	3	-	Bodega Profesora	-	0		0	0.00	2.25	0
29	7	3	-	Maestría en Conservacion y Reutilizacion de Patrimonio Edificado	-	0		0	0.00	2.25	0
30	8	3	-	Coordinación de Arquitectura	-	0		0	0.00	2.25	0
31	9	3	313	Salón para Docencia	30	67.2144	15	16.5	50.71	2.25	23
32	10	3	314	Salón para Docencia	30	67.2144	15	16.5	50.71	2.25	23
33	11	3	315	Salón para Docencia	30	67.2144	15	16.5	50.71	2.25	23
34	12	3	316	Salón para Docencia	22	67.2144	11	12.1	55.11	2.25	24

Anexo

EDIFICIO R

TOTAL AULA	No.	Piso	No. Aula	Descripción	Aforo Convencional	Área de las Aulas	#. Mesas Binaria:	Superficie a descontar en m2	Área Efectiva m2	M2 por usuario	Determinación del Aforo
1	1	P.B.	-	Salon de Grafica Monumental	-	0.00		0	0	2.25	0
2	2	P.B.	-	Salon de Fotomecanica	-	0.00		0	0	2.25	0
3	3	P.B.	-	Taller de Offset (Computo)	-	0.00		0	0	2.25	0
4	4	P.B.	-	Programa Editorial de CyAD	-	0.00		0	0	2.25	0
5	5	P.B.	-	Centro de Computo	-	0.00		0	0	2.25	0
6	6	P.B.	-	Sala de Conferencias	-	0.00		0	0	2.25	0
7	7	P.B.	-	Coordinacion de Diseño Grafico	-	0.00		0	0	2.25	0
8	8	P.B.	01	Salón para Docencia	30	38.45	15	16.5	21.954	2.25	10
9	9	P.B.	02	Salón para Docencia	30	38.45	15	16.5	21.954	2.25	10
10	10	P.B.	03	Salón para Docencia	30	38.45	15	16.5	21.954	2.25	10
11	1	1	04	Salón para Docencia	30	38.45	15	16.5	21.954	2.25	10
12	2	1	05	Salón para Docencia	30	38.45	15	16.5	21.954	2.25	10
13	3	1	06	Salón para Docencia	30	38.45	15	16.5	21.954	2.25	10
14	4	1	07	Salón para Docencia	30	38.45	15	16.5	21.954	2.25	10
15	5	1	-	Taller de Serigrafia	-	0.00		0	0	2.25	0
16	6	1	-	Laboratorio Imágenes Contemporanea	-	0.00		0	0	2.25	0
17	7	1	-	Taller de Fotografia	-	0.00		0	0	2.25	0
18	1	2	-	Espacio Barbara Paciorek	-	0.00		0	0	2.25	0
19	2	2	08	Salón para Docencia	30	38.45	15	16.5	21.954	2.25	10
20	3	2	09	Salón para Docencia	30	38.45	15	16.5	21.954	2.25	10
21	4	2	10	Salón para Docencia	30	38.45	15	16.5	21.954	2.25	10
22	5	2	11	Salón para Docencia	30	38.45	15	16.5	21.954	2.25	10
23	6	2	-	Taller de Ilustracion	-	0.00		0	0	2.25	0
24	7	2	-	Taller de Ilustracion	-	0.00		0	0	2.25	0
25	8	2	-	Sala de Proyecciones	-	0.00		0	0	2.25	0
26	9	2	-	Medios Audiovisuale	-	0.00		0	0	2.25	0

Anexo

EDIFICIO 5

TOTAL AULA	No.	Piso	No. Aula	Descripción	Aforo Convencional	Área de las Aulas	#. Mesas Binarias	Superficie a descontar en m2	Área Efectiva m2	M2 por usuario	Determinación del Aforo
17	1	1	01	Taller de Dibujo Técnico	30	0	0	0	0	0	0
18	2	1	02	Salón para Docencia	30	68	15	16.5	51.5	2.25	23
19	3	1	03	Salón para Docencia	30	68	15	16.5	51.5	2.25	23
20	4	1	04	Salón para Docencia	30	68	15	16.5	51.5	2.25	23
21	5	1	05	Salón para Docencia	30	68	15	16.5	51.5	2.25	23
22	6	1	06	Salón para Docencia	30	68	15	16.5	51.5	2.25	23
23	7	1	07	Salón para Docencia	16	68	8	8.8	59.2	2.25	26
24	8	1	08	Salón para Docencia	24	68	12	13.2	54.8	2.25	24
25	9	1	09	Salón para Docencia	30	68	15	16.5	51.5	2.25	23
26	10	1	10	Salón para Docencia	30	68	15	16.5	51.5	2.25	23
27	11	1	11	Salón para Docencia	30	68	15	16.5	51.5	2.25	23
28	12	1	12	Salón para Docencia	30	68	15	16.5	51.5	2.25	23
29	13	1	13	Salón para Docencia	30	68	15	16.5	51.5	2.25	23